

РЕСПУБЛИКА БЕЛАРУСЬ
ЕДИНЫЙ ГОСУДАРСТВЕННЫЙ РЕГИСТР НЕДВИЖИМОГО
ИМУЩЕСТВА, ПРАВ НА НЕГО И СДЕЛОК С НИМ

Государственный комитет по имуществу Республики Беларусь

Республиканское унитарное предприятие "Витебское агентство по
государственной регистрации и земельному кадастру"

Глубокский филиал

Поставское бюро

**СВИДЕТЕЛЬСТВО (УДОСТОВЕРЕНИЕ) № 222/1270-9224
О ГОСУДАРСТВЕННОЙ РЕГИСТРАЦИИ**

По заявлению № 3029/20:1270 от 14 августа 2020 года

в отношении **капитального строения** с инвентарным номером
222/С-58207, расположенного по адресу: Витебская обл., Поставский
р-н, г. Поставы, ул. Вокзальная, 85/2, площадь - 237.4 кв.м.,
назначение - Здание административно-хозяйственное, наименование -
Здание конторы

произведена государственная регистрация:

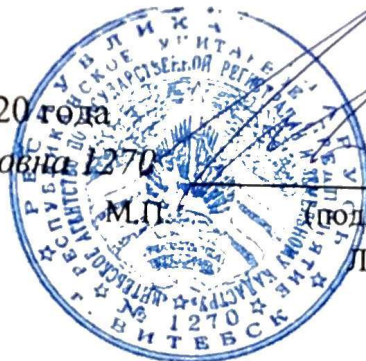
1. перехода права собственности на капитальное строение,
правообладатель - юридическое лицо, резидент Республики Беларусь
Витебское областное потребительское общество.

Приложения: нет

Примечание: нет.

Свидетельство составлено 18 августа 2020 года

Регистратор *Жорова Светлана Ивановна* 1270



(подпись)

Лист 1 из 1

ГОСУДАРСТВЕННЫЙ КОМИТЕТ ПО ИМУЩЕСТВУ РЕСПУБЛИКИ БЕЛАРУСЬ

ТЕХНИЧЕСКИЙ ПАСПОРТ

на здание

Поставское бюро Глубокского филиала Республиканского унитарного предприятия "Витебское
агентство по государственной регистрации и земельному кадастру"
(наименование организации по государственной регистрации недвижимого имущества, прав на него и сделок с ним)




Наименование: Здание конторы

Назначение: 2 29 10 - Здание административно-хозяйственное

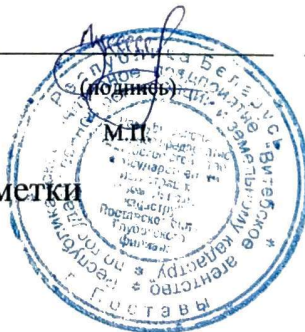
Инвентарный номер: 222/С-58207

Адрес: 211875, Республика Беларусь, Витебская обл., Поставский р-н,
г. Поставы, ул. Вокзальная, 85/2

Составлен по состоянию на: 04.03.2019

Составил	<u>28.10.2019</u> (дата)	<u></u> (подпись)	<u>А.В. Бутько</u> (инициалы, фамилия)
Проверил	<u>28.10.2019</u> (дата)	<u></u> (подпись)	<u>Д.А. Пайлак</u> (инициалы, фамилия)
Уполномоченное должностное лицо	<u>28.10.2019</u> (дата)	<u></u> (подпись)	<u>Н.В. Цыбулёнок</u> (инициалы, фамилия)

Отметки



1. Общие сведения о здании

1. Кадастровый номер земельного участка	224050100002000735 (1.5999)
2. Литер	A2/к
3. Количество надземных этажей, шт.	2
4. Количество подземных этажей, шт.	0
5. Год постройки (дата приемки в эксплуатацию)	1994
6. Год реконструкции	-
7. Физический износ, %	34
8. Объем здания, куб.м	1072
9. Наружная площадь (площадь застройки), кв.м.	157 (160)
10. Общая площадь здания, кв.м	237.4
11. Нормируемая площадь здания, кв.м	153.6
12. Количество нежилых изолированных помещений, шт.	0
13. Общая площадь нежилых изолированных помещений, кв.м	-
14. Нормируемая площадь нежилых изолированных помещений, кв.м	-
15. Количество жилых изолированных помещений (квартир), шт.	0
16. Жилая площадь жилого дома (общежития, жилого здания специального назначения), кв.м	-
17. Общая площадь жилых помещений (квартир) жилого дома, кв.м	-
18. Общая площадь квартир по СНБ, кв.м	-
19. Общая площадь жилых помещений общежития, жилого здания специального назначения, кв.м	-
20. Общая площадь помещений общежития, жилого здания специального назначения, кв.м	-
21. Площадь балконов, лоджий, террас и т.п. без учета коэффициентов, кв.м	-
22. Площадь балконов, лоджий, террас и т.п. жилых помещений с учетом коэффициентов, кв.м	-
23. Количество машино-мест, шт.	0
24. Площадь машино-мест, кв.м	-
25. Вид конструкции здания	Кирпич
26. Материал наружных стен	

2. Сведения о стоимости

Вид стоимости	Дата определения (год уровня цен)	Стоимость, руб.	Документ о стоимости
1	2	3	4
Нет сведений	06.02.19	31686.07	Справка о стоимости Поставское районное потребительское общество Витебского облпотребсоюза от 06.02.2019 № 01-20/70-1
Остаточная стоимость	06.02.19	19938.21	Справка о стоимости Поставское районное потребительское общество Витебского облпотребсоюза от 06.02.2019 № 01-20/70-1

3. Распределение помещений и их площадей

3.1. По жилым помещениям

Наименование	Распределение квартир по числу комнат							Жилые помещения в общежитиях	Жилые помещения в жилых зданиях специального назначения	Иные жилые помещения	Всего
	однокомнатные	двухкомнатные	трехкомнатные	четырёхкомнатные	пятикомнатные	более пяти комнат	итого				
1	2	3	4	5	6	7	8	9	10	11	12
Количество жилых помещений (квартир), шт.	-	-	-	-	-	-	-	-	-	-	-
Количество жилых комнат, шт.	-	-	-	-	-	-	-	-	-	-	-
Жилая площадь, кв. м	-	-	-	-	-	-	-	-	-	-	-
Общая площадь жилых помещений (квартир) жилого дома, кв. м	-	-	-	-	-	-	-	-	-	-	-
Общая площадь жилых помещений общежития (жилого здания специального назначения), кв.м	-	-	-	-	-	-	-	-	-	-	-
Общая площадь квартир по СНБ, кв. м	-	-	-	-	-	-	-	-	-	-	-
Общая площадь здания, кв. м	-	-	-	-	-	-	-	-	-	-	-

3.2. По нежилым помещениям

Назначение	адм.	Всего
1	2	3
Нормируемая площадь, кв. м	153.6	153.6
Общая площадь, кв.м	237.4	237.4

3.3. Благоустройство жилых помещений

Наименование показателя	Отопление			Водопровод	Канализация		Горячее водоснабжение	Ванны (души)	Газ (газоснабжение)	Напольные электроштыты (варочные панели)
	печное	Центральное			центральная (уличная)	местная				
		от ТЭЦ или групповой (районной) котельной	от индивидуальных отопительных устройств на _____							
1	2	3	4	5	6	7	8	9	10	11
Количество изолированных жилых помещений (квартир), шт.	-	-	-	-	-	-	-	-	-	-
Общая площадь жилых помещений, кв. м	-	-	-	-	-	-	-	-	-	-

4. Техническое описание

4.1 Техническое описание здания

№ п/п	Наименование конструктивных элементов и инженерных систем	Описание конструктивных элементов и инженерных систем
1	2	3
1	Фундамент	Железобетон
2	Наружные стены	Кирпичи
3	Внутренние стены	Кирпичи
4	Перегородки	Кирпичи
5	Перекрытия	Плита железобетонная
6	Крыша (кровля)	Металлический профиль
7	Полы	Бетон, Линолеум, Керамическая плитка, Лист древесно-стружечный (плита ДСП) Наличие теплых полов: Нет
8	Окна	Деревянный профиль
9	Двери, ворота	Деревянные изделия
10	Отделочные работы:	-
10.1	наружная отделка стен	Нет
10.2	внутренняя отделка	Оштукатурено и окрашено, Облицовка керамической плиткой, Обшивка, Оклейка обоями
11	Инженерные системы:	-
11.1	отопление	Нет
11.2	водопровод и канализация:	-
11.2.1	холодное водоснабжение	Нет
11.2.2	канализация	Нет
11.2.3	горячее водоснабжение	Нет
11.2.4	ванны, душ	Нет
11.3	система электрооборудования:	-
11.3.1	электроснабжение	Нет
11.3.2	подключение электроплит	Нет
11.4	газоснабжение	Нет
11.5	вентиляция	Вентиляция с естественным побуждением
11.6	мусоропровод	Нет
11.7	лифты	Нет
11.8	иные	Нет
12	Прочие	Крыльцо(а)

4.2 Техническое описание основных строений, их составных элементов и принадлежностей

Литер	Наименование	Год постройки (дата приемки в эксплуатацию)	Износ, %*	Площадь, кв.м**	Объем, куб.м	Описание конструктивных элементов и инженерных систем***															
						фундамент	стены	перегородки	перекрытия	крыша	полы	окна	двери, ворота	отделка	отопление	водопровод	канализация	электро- снабжение	газо- снабжение	иные	прочие
1	2	3	4	5	6	7	8	9	10	11	12	13	14	15	16	17	18	19	20	21	22
A2/к	Здание конторы	1994	34	157 (160)	1072	-	-	-	-	-	-	-	-	-	-	-	-	-	-	-	-

* Для незавершенных строений указывается готовность, %.

** Указывается наружная площадь и площадь застройки, а в отношении погребов и т.п. – площадь по внутреннему периметру.

*** По основному строению описание конструктивных элементов и инженерных систем в данной таблице не приводится.

При внесении сведений по сооружениям графы 5 – 22 объединяются.

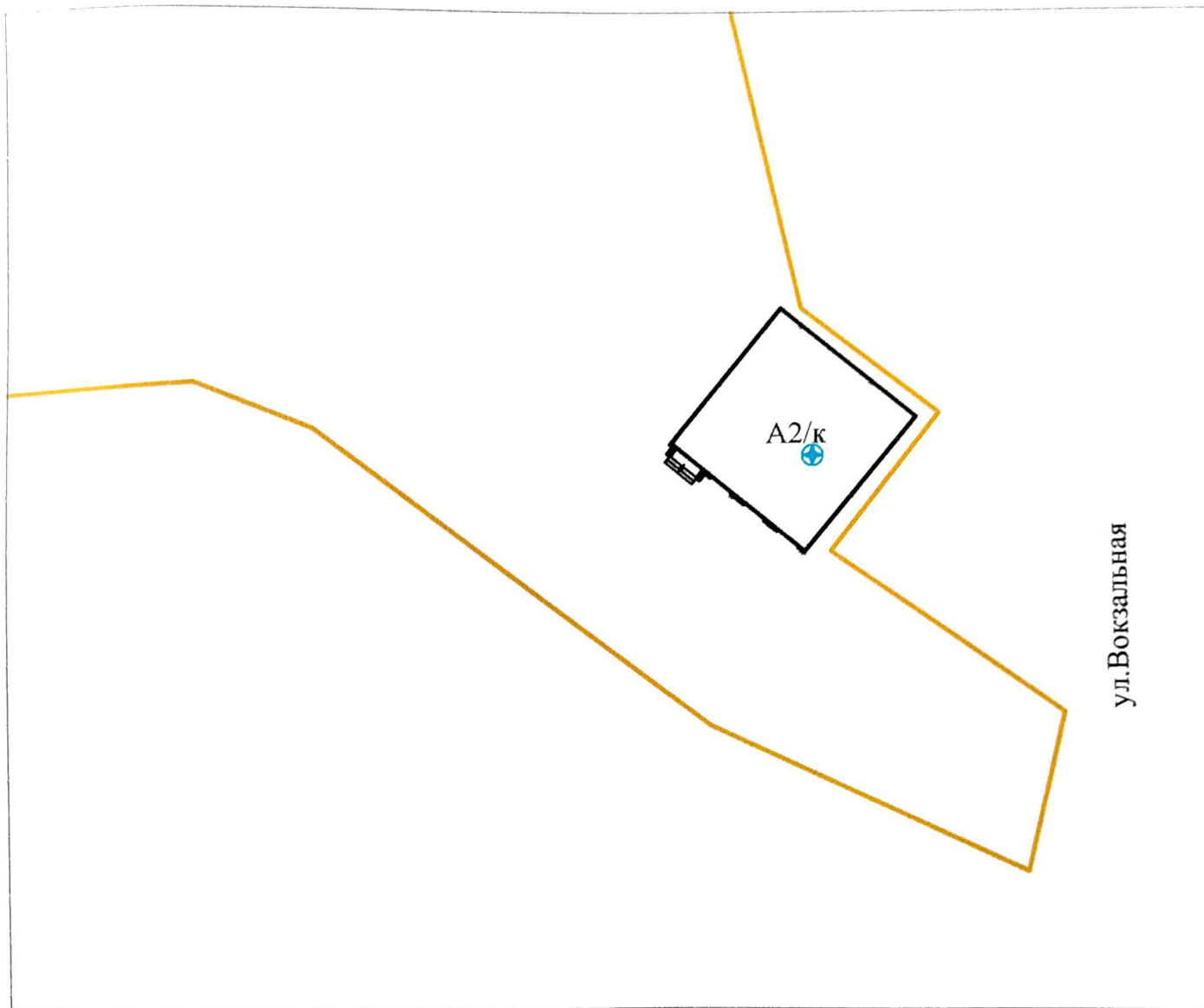
Примечание:

Количество страниц технического паспорта : 5

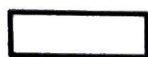
Приложение: 1. Ситуационный план на 1 л.; 2. Поэтажные планы на 2 л.

Подпись исполнителя





Условные обозначения:



Контур строения

А2/к

Литер строения



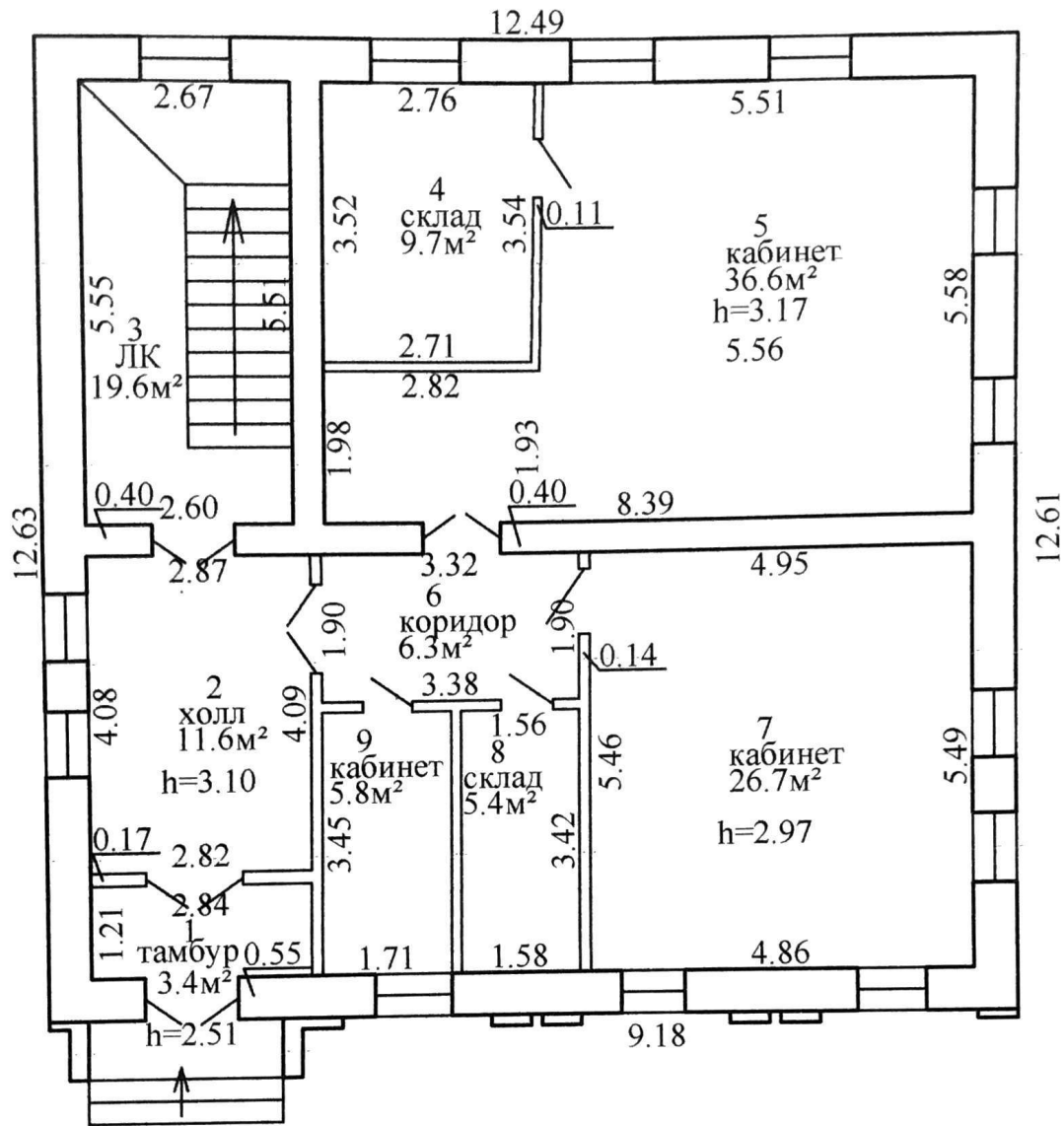
Граница земельного участка



Геокод объекта

Поставское бюро Глубокский филиал РУП "Витебское агентство по государственной регистрации и земельному кадастру"			
Здание конторы			
211875, Республика Беларусь, Витебская обл., Поставский р-н, г. Поставы, ул. Вокзальная, 85/2			
Система координат: 1963 года			
Составлен по состоянию на: 04.03.2019			
Масштаб	Лист 1	Листов 1	Стр.
1:500	Инициалы, Фамилия	Подпись	Дата
Составил	А.В. Бутько	<i>А.В. Бутько</i>	28.10.2019
Изготовил	А.В. Бутько	<i>А.В. Бутько</i>	28.10.2019
Проверил	Д.А. Пайлак	<i>Д.А. Пайлак</i>	28.10.2019

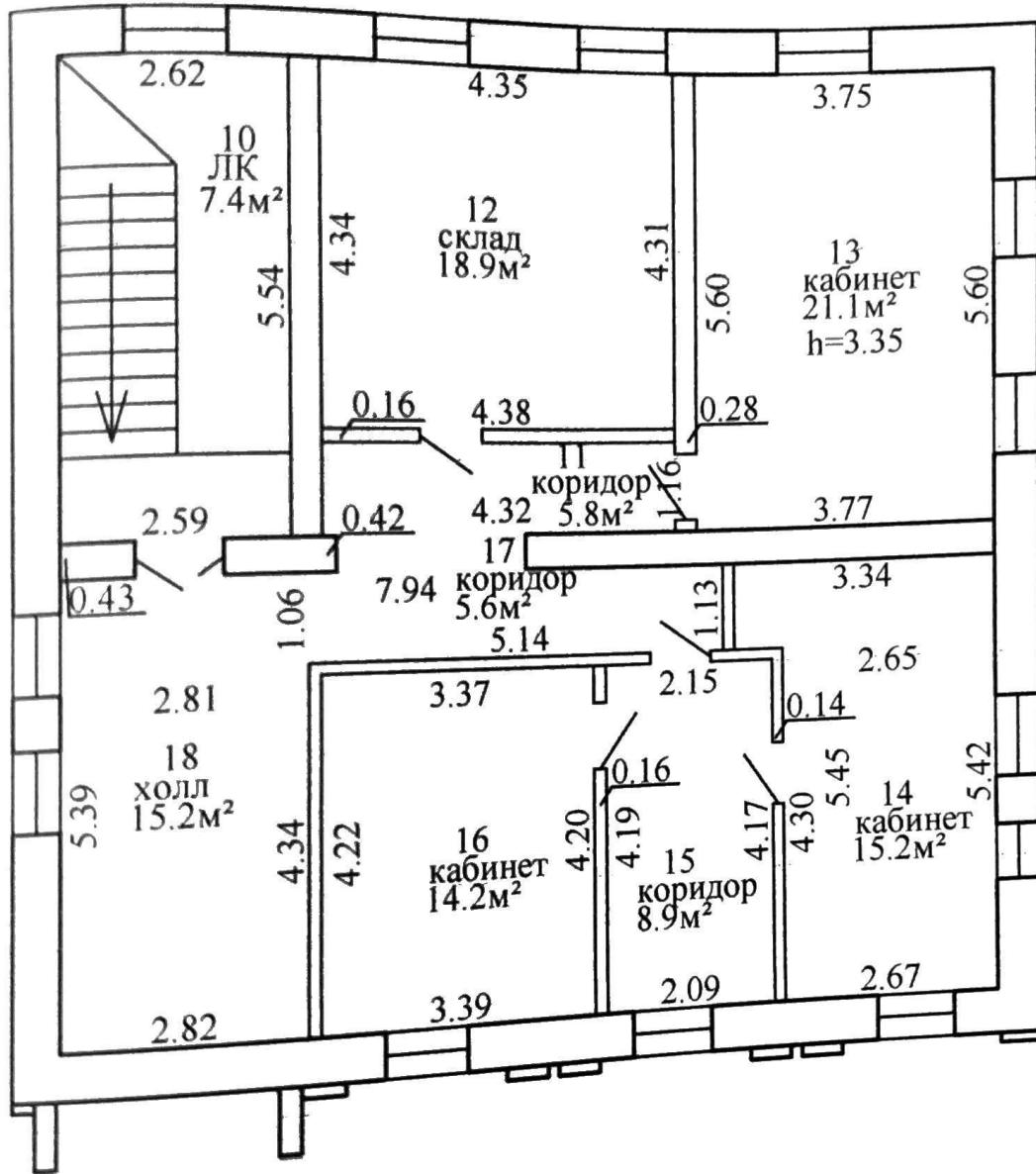
Поэтажный план Здание конторы 1 этаж



по зданию:
 нормируемая площадь 153.6 м²
 общая площадь 237.4 м²

Поставское бюро Глубокский филиал РУП "Витебское агентство по государственной регистрации и земельному кадастру"			
Здание многоквартирного жилого дома			
211875, Республика Беларусь, Витебская обл., Поставский р-н, г. Поставы, ул. Вокзальная, 85/2			
Литер А2/к	Секция (подъезд):	Этаж: 1	
Составлен по состоянию на: 04.03.2019			
Масштаб	Лист 1	Листов 1	Стр.
1:100	Инициалы, Фамилия	Подпись	Дата
Составил	А.В. Бутько	<i>[Signature]</i>	28.10.2019
Изготовил	А.В. Бутько	<i>[Signature]</i>	28.10.2019
Проверил	Д.А. Пайлак	<i>[Signature]</i>	28.10.2019

Поэтажный план Здание конторы 2 этаж



по 2-ому этажу:
нормируемая площадь 69.4 м²
общая площадь 112.3 м²

Поставское бюро Глубокский филиал РУП "Витебское агентство по государственной регистрации и земельному кадастру"			
Здание многоквартирного жилого дома			
211875, Республика Беларусь, Витебская обл., Поставский р-н, г. Поставы, ул. Вокзальная, 85/2			
Литер А2/к	Секция (подъезд):	Этаж: 2	
Составлен по состоянию на: 04.03.2019			
Масштаб	Лист 1	Листов 1	Стр.
1:100	Инициалы, Фамилия	Подпись	Дата
Составил	А. В. Буцько	<i>А. В. Буцько</i>	28.10.2019
Изготовил	А. В. Буцько	<i>А. В. Буцько</i>	28.10.2019
	Д. А. Пайлак	<i>Д. А. Пайлак</i>	28.10.2019