

ГОСУДАРСТВЕННЫЙ КОМИТЕТ ПО ИМУЩЕСТВУ РЕСПУБЛИКИ БЕЛАРУСЬ

ВЕДОМОСТЬ ТЕХНИЧЕСКИХ ХАРАКТЕРИСТИК

на здание

Республиканское унитарное предприятие "Минское городское агентство по государственной регистрации и земельному кадастру"

(наименование организации по государственной регистрации недвижимого имущества, прав на него и сделок с ним)

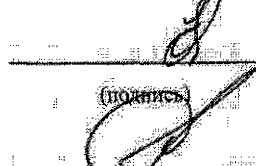


Наименование: Туалет подземный и гаражи

Назначение: 2 26 02 - Здание специализированное автомобильного транспорта

Инвентарный номер: 500/С-

Адрес: 220094, Республика Беларусь, г. Минск, пер. Велосипедный 2-й, 30/9

Составлен по состоянию на: 26.12.2018

Составил	<u>10 ЯНВ 2019</u>		<u>Е.В. Курилович</u>
	(дата)	(подпись)	(инициалы, фамилия)
Проверил	<u>10 ЯНВ 2019</u>		<u>О.А. Суденко</u>
	(дата)	(подпись)	(инициалы, фамилия)
Уполномоченное должностное лицо	<u>10 ЯНВ 2019</u>		<u>О.А. Суденко</u>
	(дата)	(подпись)	(инициалы, фамилия)

Отметки

1. Общие сведения о здании

1. Кадастровый номер земельного участка	500000000003000037 (2.4462)
2. Литер	А1/к
3. Количество надземных этажей, шт.	1
4. Количество подземных этажей, шт.	1
5. Год постройки (дата присмки в эксплуатацию)	1985
6. Год реконструкции	-
7. Физический износ, %	33
8. Объем здания, куб.м	348
9. Наружная площадь (площадь застройки), кв.м.	83 (83)
10. Общая площадь здания, кв.м	98.9
11. Нормируемая площадь здания, кв.м	73.2
12. Количество нежилых изолированных помещений, шт.	-
13. Общая площадь нежилых изолированных помещений, кв.м	-
14. Нормируемая площадь нежилых изолированных помещений, кв.м	-
15. Количество жилых изолированных помещений (квартир), шт.	-
16. Жилая площадь жилого дома (общежития, жилого здания специального назначения), кв.м	-
17. Общая площадь жилых помещений (квартир) жилого дома, кв.м	-
18. Общая площадь квартир по СНБ, кв.м	-
19. Общая площадь жилых помещений общежития, жилого здания специального назначения, кв.м	-
20. Общая площадь помещений общежития, жилого здания специального назначения, кв.м	-
21. Площадь балконов, лоджий, террас и т.п. без учета коэффициентов, кв.м	-
22. Площадь балконов, лоджий, террас и т.п. жилых помещений с учетом коэффициентов, кв.м	-
23. Количество машино-мест, шт.	-
24. Площадь машино-мест, кв.м	-
25. Вид конструкции здания	Бескаркасная
26. Материал наружных стен	Кирпич

2. Сведения о стоимости

Вид стоимости	Дата определения (год уровня цен)	Стоимость, руб.	Документ о стоимости
1	2	3	4
Нет сведений	-	-	-

3. Распределение помещений и их площадей

3.1. По жилым помещениям

Наименование	Распределение квартир по числу комнат							Жилые помещения в общежитиях	Жилые помещения в жилых зданиях специального назначения	Иные жилые помещения	Всего
	однокомнатные	двухкомнатные	трехкомнатные	четырёхкомнатные	пятикомнатные	более пяти комнат	итого				
1	2	3	4	5	6	7	8	9	10	11	12
Количество жилых помещений (квартир), шт.	-	-	-	-	-	-	-	-	-	-	-
Количество жилых комнат, шт.	-	-	-	-	-	-	-	-	-	-	-
Жилая площадь, кв. м	-	-	-	-	-	-	-	-	-	-	-
Общая площадь жилых помещений (квартир) жилого дома, кв. м	-	-	-	-	-	-	-	-	-	-	-
Общая площадь жилых помещений общежития (жилого здания специального назначения), кв. м	-	-	-	-	-	-	-	-	-	-	-
Общая площадь квартир по СНБ, кв. м	-	-	-	-	-	-	-	-	-	-	-
Общая площадь здания, кв. м	-	-	-	-	-	-	-	-	-	-	-

3.2. По нежилым помещениям

Назначение	трансп.	Всего
1	2	3
Нормируемая площадь, кв. м	73.2	73.2
Общая площадь, кв. м	98.9	98.9

3.3. Благоустройство жилых помещений

Наименование показателя	Отопление			Водопровод	Канализация		Горячее водоснабжение	Ванны (души)	Газ (газоснабжение)	Напольные электродилиты (нагревательные панели)	
	печное	Центральное			центральная (уличная)	местная					
		от ТЭЦ или групповой (районной) котельной	от индивидуальных отопительных устройств								
1	2	3	4	5	6	7	8	9	10	11	
Количество изолированных жилых помещений (квартир), шт.	-	-	-	-	-	-	-	-	-	-	-
Общая площадь жилых помещений, кв. м	-	-	-	-	-	-	-	-	-	-	-



4. Техническое описание
4.1 Техническое описание здания

№ п/п	Наименование конструктивных элементов и инженерных систем	Описание конструктивных элементов и инженерных систем
1	2	3
1	Фундамент	Кирпичи
2	Наружные стены	Кирпичи
3	Внутренние стены	
4	Перегородки	Кирпичи
5	Перекрытия	Железобетон
6	Крыша (кровля)	Асбестоцемент
7	Полы	Бетон, Плитка Наличие теплых полов: Нет
8	Окна	Стеклоблоки
9	Двери, ворота	Деревянные щиты, Роллеты защитные
10	Отделочные работы:	
10.1	наружная отделка стен	Оштукатурено и окрашено, Облицовка
10.2	внутренняя отделка	Оштукатурено, Облицовка керамической плиткой, Оштукатурено и окрашено
11	Инженерные системы:	
11.1	отопление	Нет
11.2	водопровод и канализация:	
11.2.1	холодное водоснабжение	Централизованная система
11.2.2	канализация	Централизованная система
11.2.3	горячее водоснабжение	Нет
11.2.4	ванны, душ	Нет
11.3	система электрооборудования:	
11.3.1	электропитание	Централизованная система
11.3.2	подключение электропит	Нет
11.4	газоснабжение	Нет
11.5	вентиляция	Вентиляция с естественным побуждением
11.6	мусоропровод	Нет
11.7	лифты	Нет
11.8	иные	Нет
12	Прочие	Нет



4.2 Техническое описание основных строений, их составных элементов и принадлежностей

Литер	Наименование	Год постройки (дата приема в эксплуатацию)	Износ, %*	Площадь, кв.м**	Объем, куб.м	Описание конструктивных элементов и инженерных систем***															
						фундамент	стены	перегородки	перекрытия	крыша	полы	окна	двери, ворота	отделка	отопление	водопровод	канализация	электро- снабжение	газо- снабжение	иные	прочие
1	2	3	4	5	6	7	8	9	10	11	12	13	14	15	16	17	18	19	20	21	22
A1/к	Туалет подземный и гаражи	1985	33	83 (83)	348	-	-	-	-	-	-	-	-	-	-	-	-	-	-	-	-

* Для незавершенных строений указывается готовность, %.

** Указывается наружная площадь и площадь застройки, а в отношении погребов и т.п. – площадь по внутреннему периметру.

*** По основному строению описание конструктивных элементов и инженерных систем в данной таблице не приводится.

При внесении сведений по сооружениям графы 5 – 22 объединяются.

Примечание: Основанием составления ведомости технических характеристик в соответствии с п.28 Инструкции об основаниях назначения и порядке технической инвентаризации недвижимого имущества, а также проверки характеристик недвижимого имущества при совершении регистрационных действий, утвержденной постановлением Государственного комитета по имуществу Республики Беларусь от 24.03.2015 №11, является отсутствие сведений в регистре о земельном участке, предоставленном для строительства и обслуживания этого капитального строения.

Количество страниц ведомости технических характеристик : 5

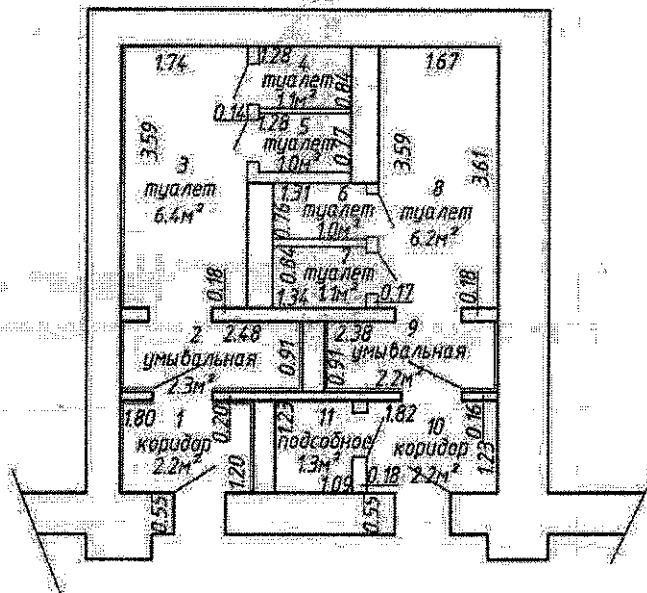
Приложение: 1. поэтажные планы на 2 л.; 2. Ситуационный план на 1 л.



Позтажны план

Приложение 1

Этаж: подвал h=2.52



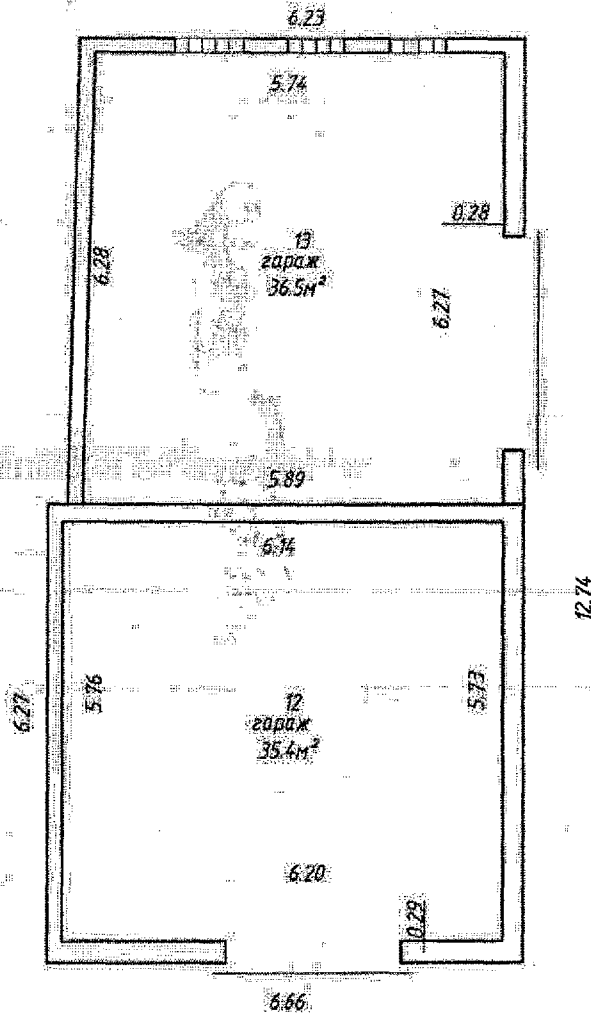
РУП "Минское городское агентство по государственной регистрации и земельному кадастру"			
Туалет-подземный и гаражи			
Республика Беларусь, г. Минск, пер. Велосипедный 2-й, 30/9			
Литер А1/к	Секция (подъезд):	Этаж: подвал	
Составлен по состоянию на: 26.12.2018			
Масштаб	Лист - 1	Листов - 1	Стр. -
1:100	Инициалы, Фамилия	Подпись	Дата
Составил	Е.В.Курилович	<i>[Signature]</i>	10.01.2019
Изготовил	Е.В.Курилович	<i>[Signature]</i>	10.01.2019
Проверил	О.А.Суденко	<i>[Signature]</i>	10.01.2019

Позтажны план

Приложение 1

Этаж: 1

h=2.45



РУП "Минское городское агентство по государственной регистрации и земельному кадастру"			
Туалет подземный и гаражи			
Республика Беларусь, г. Минск, пер. Велосипедный 2-й, 30/9			
Литер А1/к	Секция (подъезд):-	Этаж: подвал	
Составлен по состоянию на: 26.12.2018			
Масштаб	Лист - 1	Листов - 1	Стр. -
1:100	Инициалы, фамилия	Подпись	Дата
Составил	Е.В.Курилович	<i>[Signature]</i>	10.01.2019
Изготовил	Е.В.Курилович	<i>[Signature]</i>	10.01.2019
Проверил	О.А.Суденко	<i>[Signature]</i>	10.01.2019