

РЕСПУБЛИКА БЕЛАРУСЬ
ЕДИНЬЙ ГОСУДАРСТВЕННЫЙ РЕГИСТР НЕДВИЖИМОГО
ИМУЩЕСТВА, ПРАВ НА НЕГО И СДЕЛОК С НИМ

Государственный комитет по имуществу Республики Беларусь

Республиканское унитарное предприятие "Витебское агентство по
государственной регистрации и земельному кадастру"
Глубокский филиал

СВИДЕТЕЛЬСТВО (УДОСТОВЕРЕНИЕ) № 220/96-7823
о государственной регистрации

По заявлению от 15 февраля 2022 года № 284/22:96

в отношении капитального строения с инвентарным номером
220/С-28005, расположенного по адресу: Витебская обл., Глубокский
р-н, г. Глубокое, ул. Ленина, 131В/ 5, площадь - 99.5 кв.м., назначение -
Здание специализированное иного назначения, наименование -
Хозяйственный блок

произведена государственная регистрация:

1. перехода права собственности на капитальное строение,
правообладатель – юридическое лицо, резидент Республики Беларусь
Открытое акционерное общество "Витебскхлебпром" (форма
собственности - частная).

Приложение: нет.

Примечание: нет.

Свидетельство составлено 19 февраля 2022 года
Регистратор Швед Наталия Викторовна 96.



Г. Духовицкая

ТЕХНИЧЕСКИЙ ПАСПОРТ
на здание

Глубокский филиал Республиканского унитарного предприятия "Витебское агентство по государственной регистрации и земельному кадастру"

(наименование организации по государственной регистрации недвижимого имущества, прав на него и сделок с ним)

Наименование: Хозяйственный блок

Назначение: 2 29 00 - Здание специализированное иного назначения

Инвентарный номер: 220/С-28005

Адрес: 211793, Республика Беларусь, Витебская обл., Глубокский р-н, г. Глубокое, ул. Ленина, 131В/5

Составлен по состоянию на: 04.06.2020

Составил	<u>24.06.2020</u> (дата)	 (подпись)	<u>Е.С. Подзельская</u> (инициалы, фамилия)
Проверил	<u>24.06.2020</u> (дата)	 (подпись)	<u>Д.О. Трусевич</u> (инициалы, фамилия)
Уполномоченное должностное лицо	<u>24.06.2020</u> (дата)		<u>Г.Э. Бабкевич</u> (инициалы, фамилия)
			М.П.

Отметки

Гл. бухгалтер:



Дранькова



1. Общие сведения о здании

		22155010000 000352 (0.9859)	
1. Кадастровый номер земельного участка		A1/к	
2. Литер		1	
3. Количество надземных этажей, шт.		0	
4. Количество подземных этажей, шт.		1994	
5. Год постройки (дата приемки в эксплуатацию)		-	
6. Год реконструкции		23	
7. Физический износ, %		356	
8. Объем здания, куб.м		113 (113)	
9. Наружная площадь (площадь застройки), кв.м.		99.5	
10. Общая площадь здания, кв.м		99.5	
11. Нормируемая площадь здания, кв.м		0	
12. Количество нежилых изолированных помещений, шт.		-	
13. Общая площадь нежилых изолированных помещений, кв.м		-	
14. Нормируемая площадь нежилых изолированных помещений, кв.м		-	
15. Количество жилых изолированных помещений (квартир), шт.		-	
16. Жилая площадь жилого дома (общежития, жилого здания специального назначения), кв.м		-	
17. Общая площадь жилых помещений (квартир) жилого дома, кв.м		-	
18. Общая площадь квартир по СНБ, кв.м		-	
19. Общая площадь жилых помещений общежития, жилого здания специального назначения, кв.м		-	
20. Общая площадь помещений общежития, жилого здания специального назначения, кв.м		-	
21. Площадь балконов, лоджий, террас и т.п. без учета коэффициентов, кв.м		-	
22. Площадь балконов, лоджий, террас и т.п. жилых помещений с учетом коэффициентов, кв.м		-	
23. Количество машино-мест, шт.		0	
24. Площадь машино-мест, кв.м		-	
25. Вид конструкции здания		Бескаркасная	
26. Материал наружных стен		Кирпич	

2. Сведения о стоимости

Вид стоимости	Дата определения (год уровня цен)	Стоимость, руб.	Документ о стоимости
1	2	3	4
Остаточная стоимость	23.06.20	3304.11	Справка о балансовой стоимости и принадлежности Глубокское райпо от 23.06.2020 № 156



Гр. Суханов

Подпись исполнителя
Урашова

3. Распределение помещений и их площадей

3.1. По жилым помещениям

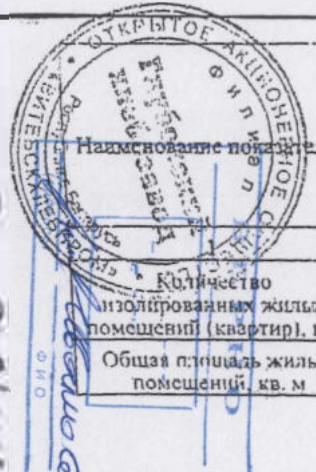
Наименование	Распределение квартир по числу комнат							Жилые помещения в общежитиях	Жилые помещения в жилых зданиях специального назначения	Иные жилые помещения	Всего
	однокомнатные	двухкомнатные	трехкомнатные	четырёхкомнатные	пятикомнатные	более пяти комнат	итого				
	2	3	4	5	6	7	8				
Квартиры, шт.	-	-	-	-	-	-	-	-	-	-	-
Кв. м	-	-	-	-	-	-	-	-	-	-	-
Средняя площадь на одного жителя (квартиры) кв. м	-	-	-	-	-	-	-	-	-	-	-
Средняя площадь на одного жителя специализированного жилого здания кв. м	-	-	-	-	-	-	-	-	-	-	-
Средняя площадь на одного жителя СНТ кв. м	-	-	-	-	-	-	-	-	-	-	-
Средняя площадь на одного жителя СНТ кв. м	-	-	-	-	-	-	-	-	-	-	-

3.2. По нежилым помещениям

Назначение	склад.	Всего
1	2	3
Нормируемая площадь, кв. м	99,5	99,5
Общая площадь, кв.м	99,5	99,5

3.3. Благоустройство жилых помещений

Наименование показателя	Отопление			Водопровод	Канализация		Горячее водоснабжение	Ванны (души)	Газ (газоснабжение)	Напольные электропроводы (варочные плиты)
	печное	Центральное			центральная (уличная)	местная				
		от ТЭЦ или групповой (районной) котельной	от индивидуальных отопительных устройств на _____							
2	3	4	5	6	7	8	9	10	11	
Количество изолированных жилых помещений (квартиры), шт.	-	-	-	-	-	-	-	-	-	-
Общая площадь жилых помещений, кв. м	-	-	-	-	-	-	-	-	-	-



Итого: 99,5

ПРОЦЕДУРА

4. Техническое описание
4.1 Техническое описание здания

№ п/п	Наименование конструктивных элементов и инженерных систем	Описание конструктивных элементов и инженерных систем
1	2	3
1	Фундамент	Бетобетон
2	Наружные стены	Кирпичи
3	Внутренние стены	Блоки газосиликатные
4	Перегородки	Нет
5	Перекрытия	Нет
6	Крыша (кровля)	Асбестоцементный волнистый лист
7	Полы	Бетон Наличие теплых полов: Нет
8	Окна	Дерево
9	Двери, ворота	Металл
10	Отделочные работы:	
10.1	наружная отделка стен	Нет
10.2	внутренняя отделка	Оштукатурено
11	Инженерные системы:	
11.1	отопление	Нет
11.2	водопровод и канализация:	
11.2.1	холодное водоснабжение	Нет
11.2.2	канализация	Нет
11.2.3	горячее водоснабжение	Нет
11.2.4	ванны, душ	Нет
11.3	система электрооборудования:	
11.3.1	электроснабжение	Нет
11.3.2	подключение электроплит	Нет
11.4	газоснабжение	Нет
11.5	вентиляция	Вентиляция с естественным побуждением
11.6	мусоропровод	Нет
11.7	лифты	Нет
11.8	иные	Нет
12	Прочие	Нет

ВЕРНО
[Signature]
Ф.И.О.



4.2 Техническое описание основных строений, их составных элементов и принадлежностей

Литер	Наименование	Год постройки (дата приема в эксплуатацию)	Износ, %*	Площадь, кв.м**	Объем, куб.м	Описание конструктивных элементов и инженерных систем***															
						фундамент	стены	перегородки	перекрытия	крыша	полы	окна	двери, ворота	отделка	отопление	водопровод	канализация	электро- снабжение	газо- снабжение	кны	прочие
1	2	3	4	5	6	7	8	9	10	11	12	13	14	15	16	17	18	19	20	21	22
А1/к	Хозяйственный склад	1994	23	113 (113)	356	-	-	-	-	-	-	-	-	-	-	-	-	-	-	-	-
а	Проезды и площадки	-	-	Проезды и площадки: Площадь: 186.0 кв.м. Материал покрытия (основания): Асфальтобетон. Покрытие: Материал: Асфальтобетон. Площадь: 186.0 кв.м. Физический износ: 65 %.																	
б	Ограждение	-	33	Ограждение: Заполнение пролета: Металл. Столб ограждения: Металл. Вид ограждения: Защитное. Высота: 1.41 м. Длина: 65.00 м.																	
в	Ворота	-	33	Ворота: Материал: Металл. Вид ворот (калиток): Распашные. Ширина: 1.18 м. Тип привода: Ручной.																	
г	Ворота	-	33	Ворота: Материал: Металл. Вид ворот (калиток): Распашные. Ширина: 2.26 м. Тип привода: Ручной.																	
д	Ворота	-	33	Ворота: Материал: Металл. Вид ворот (калиток): Распашные. Ширина: 2.27 м. Тип привода: Ручной.																	
е	Ворота	-	33	Ворота: Материал: Металл. Вид ворот (калиток): Распашные. Ширина: 2.37 м. Тип привода: Ручной.																	
ж	Отстойнок	1994	65	Отстойнок: Материал: Железобетон. Размер(ы): 2.76x2.85 (наружный) м. Объем: 11 куб.м.																	

* Для незавершенных строений указывается готовность, %.

** Указывается наружная площадь и площадь застройки, а в отношении погребов и т.п. – площадь по внутреннему периметру.

*** По основному строению описание конструктивных элементов и инженерных систем в данной таблице не приводится.

При внесении сведений по сооружениям графы 5 – 22 объединяются.

Примечание:

Количество страниц технического паспорта : 5

Приложения: 1- Ситуационный план на 1 л.; 2. поэтажные планы на 1 л.

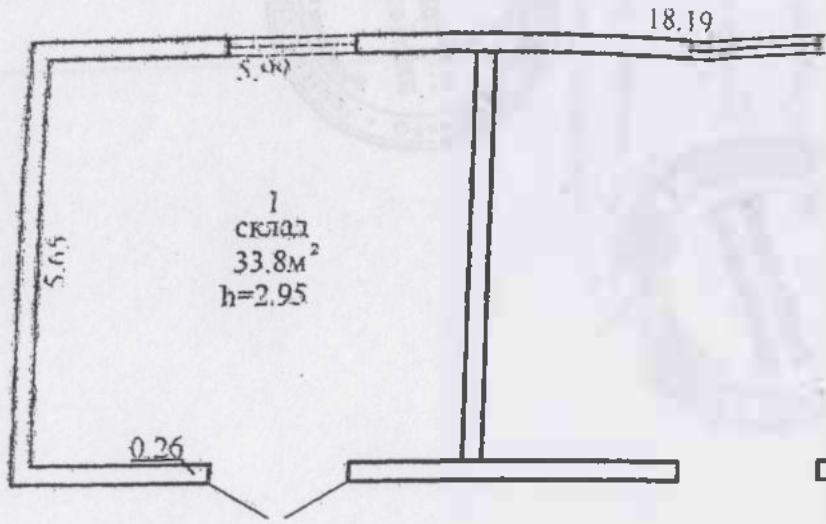


Handwritten text, possibly a date or reference number, oriented vertically.

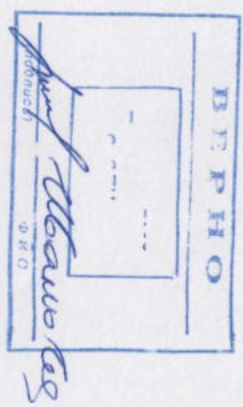
Подпись исполнителя

Handwritten signature of the executor.

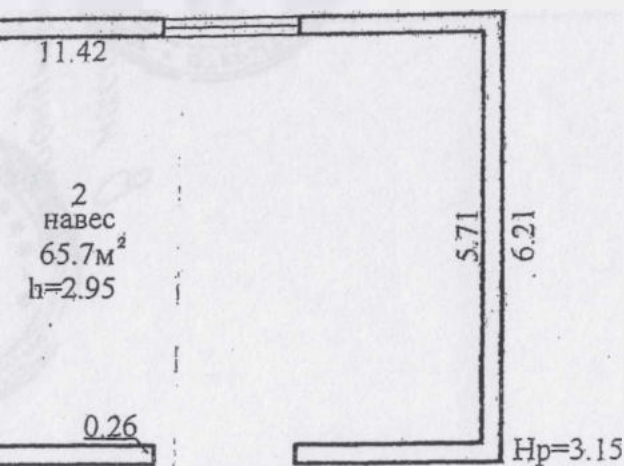
Помещенный II
Этаж: I



99.5 м²
99.5 м²



91



Глубокский филиал РУП "Витебское агентство по государственной регистрации и земельному кадастру"			
Хозяйственный блок			
211793, Республика Беларусь, Витебская обл., Глубокский р-н, г. Глубокое, ул. Ленина, 131В/5			
Литер А1/к	Секция (подъезд): -		Этаж: 1
Составлен по состоянию на: 04.06.2020			
Масштаб	Лист 1	Листов 1	Стр. 1
1:100	Инициалы, Фамилия	Подпись	Дата
Составил	Е.С. Подбельская	<i>Е.С. Подбельская</i>	18.06.2020
Изготовил	Е.С. Подбельская	<i>Е.С. Подбельская</i>	18.06.2020
Проверил	Д.О. Трусевич	<i>Д.О. Трусевич</i>	18.06.2020