

9910062.

Форма тп 4

ГОСУДАРСТВЕННЫЙ КОМИТЕТ  
ПО ИМУЩЕСТВУ  
РЕСПУБЛИКИ БЕЛАРУСЬ

# ТЕХНИЧЕСКИЙ ПАСПОРТ

на нежилое здание (сооружение)

составлен по состоянию на " 19 " МАЯ 2008 г.  
**Зельвенское бюроСлонимского филиала РУП «Гродненское  
агентство по государственной регистрации и земельному  
кадастру»**  
(наименование организации по государственной регистрации)

Инвентарный номер **452/C-5712**

**Здание трансформаторной подстанции**  
(назначение здания (сооружения))

Населенный пункт д.Кошели

Улица \_\_\_\_\_

№ дома \_\_\_\_\_

№ корпуса \_\_\_\_\_

Отметки о произведенных обследованиях:

" " 200\_\_ г. "Изменений нет" \_\_\_\_\_ (\_\_\_\_\_)  
подпись (Фамилия, инициалы)

Уполномоченное должностное лицо \_\_\_\_\_ (\_\_\_\_\_)  
подпись (Фамилия, инициалы)

М.П.  
" " 200\_\_ г. "Изменений нет" \_\_\_\_\_ (\_\_\_\_\_)  
подпись (Фамилия, инициалы)

Уполномоченное должностное лицо \_\_\_\_\_ (\_\_\_\_\_)  
подпись (Фамилия, инициалы)

М.П.

Подпись исполнителя

О.Г.Ишук

1. Область	Гродненская
2. Район	Зельвенский
3. Сельсовет	Каролинский
4. Населенный пункт	д.Кошели
5. Район в городе	
6. Улица	
7. Геокод	
8. Номер квартала	
9. Номер картограммы	
10. Литер	3 2/к

### 1. ОБЩИЕ СВЕДЕНИЯ О НЕЖИЛОМ ЗДАНИИ (СООРУЖЕНИИ)

Таблица 1

1. Серия, тип проекта		9. Общая площадь жилых помещений (квартир), м <sup>2</sup>	
2. Количество этажей, шт.	2	10. Жилая площадь, м <sup>2</sup>	
3. Количество подземных этажей, шт.		11. Количество квартир, шт.	
4. Площадь застройки, м <sup>2</sup>	30	12. Число жилых комнат, шт.	
5. Объем здания, м <sup>3</sup>	228	13. Материал стен	кирпич
6. Общая площадь здания, м <sup>2</sup>	42.0	14. Год постройки	1985
7. Нормируемая площадь здания, м <sup>2</sup>		15. Физический износ, %	37
8. Количество нежилых изолированных помещений, шт.			

### 2. СВЕДЕНИЯ О ЗЕМЕЛЬНОМ УЧАСТКЕ

Таблица 2

Кадастровый номер земельного участка	Площадь земельного участка, га	Наименование документа удостоверяющего право на земельный участок	Номер документа удостоверяющего право на земельный участок
1	2	3	4
422600000002000111	5,6698	Свид.о гос.регистр.	452/398-1702

продолжение таблицы 2

Застроенная площадь земельного участка, м <sup>2</sup>		
всего	под основным строением	под прочими строениями и сооружениями
5	6	7
30	30	

Подпись исполнителя

*И.И.И.*



### Таблица 9

№ п/п	Вид стоимости	В ценах какого года определена стоимость	Дата определения	Сумма (руб.)
1	2	3	4	5
1	Первоначальная			
2	Восстановительная			
3	Остаточная			

## 10. ОСОБЫЕ ОТМЕТКИ

**ПРИЛОЖЕНИЕ:**

1. Поэтажные планы на \_\_\_\_\_ 1 \_\_\_\_\_ листах
2. План земельного участка на \_\_\_\_\_ листах

Паспорт составил " 19 " \_\_\_\_\_ мая 2008 г. В.Г.Мулярчик ( Мулярчик Т.Е. )  
подпись (Фамилия, инициалы)

Паспорт проверил " 19 " \_\_\_\_\_ мая \_\_\_\_\_ 2008 г. *Гришко* ( \_\_\_\_\_ )  
( Гришко А.А. )  
(Фамилия, инициалы)

Уполномоченное должностное лицо



( Гришко А.А. )  
(Фамилия, инициалы)





5. РАСПРЕДЕЛЕНИЕ ЖИЛЫХ ПОМЕЩЕНИЙ И ИХ ПЛОЩАДЕЙ

Таблица 5

Наименование	Распределение жилых помещений по числу комнат										Итого в отдельных квартирах	Итого в общежитиях
	одно- комнатные	двух- комнатные	трех- комнатные	четырёх- комнатные	пяти- комнатные	более пяти комнат	в том числе			в цокольных этажах		
							в мансардах	в подвалах				
1	2	3	4	5	6	7	8	9	10	11	12	
Количество квартир												
Количество жилых комнат												
Жилая площадь, м <sup>2</sup>												
Общая площадь жилых помещений (квартир), м <sup>2</sup>												
Общая площадь здания (общая площадь квартир по СНБ), м <sup>2</sup>												

6. БЛАГОУСТРОЙСТВО ПЛОЩАДЕЙ НЕЖИЛОГО ЗДАНИЯ (СООРУЖЕНИЯ), м<sup>2</sup>

Таблица 6

Наименование	Водопровод	Отопление													Канализация		Горячее водоснабжение		Газоснабжение		Мусоропровод	Лифт
		печное	печное, газовое	от АГВ	от ТЭЦ	центральное						от групповой котельной										
						от собственной котельной																
						на твердом топливе	на жидком топливе	на газе	на твердом топливе	на жидком топливе	на газе	на твердом топливе	на жидком топливе	на газе								
						на газе																

1	2	3	4	5	6	7	8	9	10	11	12	13	14	15	16	17	18	19	20	21	22
Общая площадь здания																					
Основная (нормируемая) площадь																					
Общая площадь жилых помещений (квартир)																					
Жилая площадь																					

Подпись исполнителя:

*Шеня*

7. ТЕХНИЧЕСКОЕ ОПИСАНИЕ КОНСТРУКТИВНЫХ ЭЛЕМЕНТОВ И ИНЖЕНЕРНОГО ОБОРУДОВАНИЯ

Таблица 7

№№ п/п	Наименование конструктивных элементов и инженерного оборудования		Описание конструктивных элементов и инженерного оборудования (материал, конструкция, отделка и прочее)
1	2		3
1	Фундамент		Бутобетонный ленточный
2	А. Наружные, внутренние капитальные стены		кирпич
	Б. Перегородки		кирпичные
3	Перекрытия	Чердачные	железобетонное
		Междуэтажные	железобетонное
		Подвальные	
4	Крыша		совмещенная рулонная
5	Полы		бетонные
6	Проемы	Оконные	металлические решетки
		Дверные	металлические
7	Отделочные работы	Наружная отделка: а) цоколя	
		б) стен	
		Внутренняя отделка	штукатурка, побелка
8	Инженерное оборудование	отопление	нет
		электроснабжение	открытая проводка
		водопровод	нет
		канализация	нет
		горячее водоснабжение	нет
		ванные(души)	нет
		газоснабжение	нет
		напольные электроплиты	нет
		вентиляция	естественная
		радио	нет
		телевидение	нет
		телефон	нет
		мусоропровод	нет
		лифты	нет
9	Прочие работы		частично бетонная отмостка, <i>металлическая лестница с мет. площадкой</i>

Подпись исполнителя:

*И.И.И.*





**АКТ**  
**определения физического износа строения**  
**Зельвенское бюро Слонимского филиала РУП «Гродненское агенство по**  
**государственной регистрации и земельному кадастру»**

(наименование организации по государственной регистрации)

**Здание трансформаторной подстанции)**

(назначение строения)

**Зельвенский район д. Кошели**

(адрес (местонахождение) строения)

**РУП «Дорстройиндустрия»**

(заявитель)

**ТЕХНИЧЕСКОЕ ОПИСАНИЕ СТРОЕНИЯ.**

№ п/п	Наименование конструктивных элементов	Описание конструктивных элементов	Описание технического состояния	Удельный вес %	Поправка к удельному весу %	Удельный вес с поправками %	Износ %	Средневзвешенный износ %
1	2	3	4	5	6	7	8	9
1	Подземная часть (фундамент)	бутобетонный ленточный	трещины,выкрошиван. в швах	19		19	40	7.6
2	Стены и перегородки	кирпичные	выветривание швов, ослабление кирпичной кладки	23		23	40	9.2
3	Перекрытия	железобетонное	трещины в плитах поперек рабочего пролета	15		15	30	4.5
4	Кровля	совмещенная рулонная	разрушение верхнего слоя покрытия	7		7	45	3.15
5	Полы	бетонные	Выбоины,стирание поверхности в ходовых местах	8		8	30	2.4
6	Проёмы	окна : металлические решетки двери: металлические	оконные переплеты деформированы повреждение наличников	14		14	30	4.2
7	Отделочные работы	штукатурка,побелка	отставание	2		2	30	0.6
8	Внутренние сантехнические и электротехнические устройства	открытая электропроводка,	потеря эластичности изоляции проводов	4		4	30	1.2
9	Прочие	частично бетонная отмостка	трещины	8		8	50	4
	ИТОГО			100		100		36.85

$\text{Гр } 9 \times 100 = \frac{36.85}{100} \times 100 = 36.85$  Физический износ строения в целом 37 (%)

Гр. 7 100

Акт составлен по состоянию на «19» мая 2008г

Исполнитель

Уполномоченное  
должностное лицо



(подпись)

*Гришко*  
(подпись)

(Мулярчик Т.Е.)

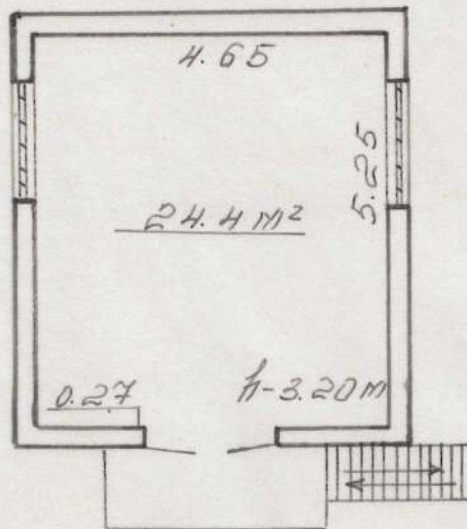
(Фамилия, инициалы)

(Гришко АА.)

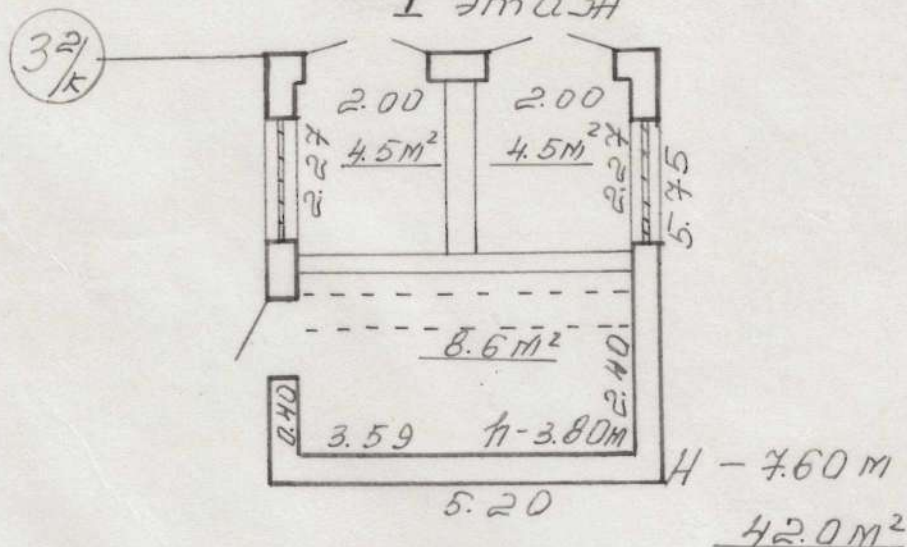
(Фамилия, инициалы)



II этаж



I этаж



Зелёновское бюро Слонимский филиал

РУП «Гродненское агентство по государственной регистрации и земельному кадастру» г. Слоним	Адрес <u>г. Кошечки</u>		
	Владелец		
	квартира	участок	литер
			<u>32/к</u>
Масштаб	<u>м 1:100</u>		
Составил	<u>Здания трансформаторной подстанции</u>		
Проверил	<u>Мещеряков</u>	<u>Мулярчук</u>	<u>19.05.08</u>
Сверил	<u>Тришук</u>	<u>Тришук</u>	<u>19.05.08</u>



**РЕСПУБЛИКА БЕЛАРУСЬ**  
**ЕДИНЫЙ ГОСУДАРСТВЕННЫЙ РЕГИСТР НЕДВИЖИМОГО**  
**ИМУЩЕСТВА, ПРАВ НА НЕГО И СДЕЛОК С НИМ**

Государственный комитет по имуществу Республики Беларусь  
РУП "Гродненское агентство по государственной регистрации и  
земельному кадастру"  
Слонимский филиал  
Зельвенское бюро

**СВИДЕТЕЛЬСТВО (УДОСТОВЕРЕНИЕ) № 452/398-3750**  
**О ГОСУДАРСТВЕННОЙ РЕГИСТРАЦИИ**

По заявлению № 65/10:398 от 16 января 2010 года  
в отношении **капитального строения** с инвентарным номером  
452/С-5712, расположенного по адресу: Гродненская обл.,  
Зельвенский р-н д. Кошели, площадь - 42.0 кв.м., назначение - Здание  
специализированное энергетики (Здание трансформаторной  
подстанции), наименование - Здание трансформаторной подстанции

**произведена государственная регистрация:**

1. перехода права собственности на капитальное строение,  
правообладатель - административно-территориальная единица  
Гродненская область;
2. перехода прав, ограничений (обременений) прав на  
капитальное строение (право хозяйственного ведения),  
правообладатель - юридическое лицо, резидент Республики Беларусь  
Дочернее предприятие "Зельвенская МПМК - 148" Гродненского  
областного производственного проектно-строительного унитарного  
предприятия "Гроднооблсельстрой".

Приложения: нет

Примечания: нет

Свидетельство составлено 16 января 2010 года

Регистратор *Сескевич Юрий Сергеевич* 398



из 1



**ЕДИНЫЙ ГОСУДАРСТВЕННЫЙ РЕГИСТР НЕДВИЖИМОГО ИМУЩЕСТВА,  
ПРАВ НА НЕГО И СДЕЛОК С НИМ**

Выписка № 398:15/09 из регистрационной книги о правах,  
ограничениях (обременениях) прав на капитальное строение

Зельвенское бюро Слонимского филиала РУП "Гродненское агентство по  
государственной регистрации и земельному кадастру"

г.п. Зельва, ул. Советская 2

**Сведения о капитальном строении**

Инвентарный номер: 452/С-5712

Адрес: Гродненская обл., Зельвенский р-н д. Кошели

Общая площадь (кв.м): 42.0

Назначение: Здание специализированное энергетики (Здание трансформаторной подстанции)

Составные части и принадлежности: сведения отсутствуют

Дата государственной регистрации создания (изменения): 09.09.2003

Кадастровый номер земельного участка, на котором расположено капитальное строение:  
422600000002000111

**Право собственности**

Идентификационные сведения о правообладателе: Республика Беларусь

Доля: 1/1

Дата государственной регистрации: 09.09.2003

Основание государственной регистрации: Иной документ (Комитет по автомобильным дорогам РУП "Дорстройиндустрия") от 19.06.2000 №87 приказ

**Право хозяйственного ведения**

Описание права, ограничения (обременения) прав: дополнительных сведений нет

Идентификационные сведения о правообладателе: Республиканское унитарное предприятие "Дорстройиндустрия", свидетельство о государственной регистрации 000710, выдано 02.06.2000 г. Минским областным исполнительным комитетом, УНП 100211220, юридический адрес Минская обл., Дзержинский р-н, г. Фаниполь, ул. Заводская, д. 1

Доля: 1/1

Дата государственной регистрации: 28.10.2003

Срок действия: не определен

Стоимость обязательств или данные о порядке и условиях её определения: не указана

Основание государственной регистрации: Иной документ (Комитет по автомобильным дорогам РУП "Дорстройиндустрия") от 19.06.2000 №87 приказ

**Актуальные отметки**

Нет

**Примечания**

Дата проведения последней технической инвентаризации (проверки характеристик) недвижимого имущества "19" мая 2008 г.



Регистратор

М.П.

Сескевич Юрий Сергеевич  
(Фамилия И.О.)



09.01.2009 16:01:04

(Дата и время выдачи выписки)

Регистратор



Сескевич Юрий Сергеевич

(Фамилия И.О.)



Сескевич Юрий Сергеевич

(Фамилия И.О.)

Регистратор



ДЗЯРЖАУНЫ КАМІТЭТ  
ПА МАЁМАСЦІ РЭСПУБЛІКІ БЕЛАРУСЬ

РУП «Гродзенскае агенцтва па  
дзяржаўнай рэгістрацыі і  
зямельнаму кадастру»  
Слоні́мскі філіял  
Зэльвенскае бюро

ГОСУДАРСТВЕННЫЙ КОМИТЕТ  
ПО ИМУЩЕСТВУ РЕСПУБЛИКИ БЕЛАРУСЬ

РУП «Гродненское агентство по  
государственной регистрации и  
земельному кадастру»  
Слонимский филиал  
Зельвенское бюро

231940 Гродненская область, г.п. Зельва, ул. Советская, 2  
р/с 3012202830027 в ОАО «Белагпромбанк», код 453, УНН 500159285

Регистратор Сескевич Юрий Сергеевич

тел.: (01564) 2-57-88

«24» июня 2008 г.  
№398/08-258

### ИЗВЕЩЕНИЕ

о внесении изменений в документы единого государственного регистра  
недвижимого имущества, прав на него и сделок с ним

Выдано: Республиканское унитарное предприятие «Дорстройиндустрия»

в том, что по заявлению от 24 июня 2008 года № 398/08-258  
внесены исправления в документы единого государственного регистра недвижимого  
имущества, прав на него и сделок с ним следующего содержания: в связи с допущенной  
технической ошибкой при указании площадей здания трансформаторной подстанции в д.  
Кошели, Зельвенского района, Гродненской области (инв. н. 452/С-5712), общая площадь  
соответствует – 42,0 кв.м., что подтверждает проверка характеристик недвижимого  
имущества по состоянию на 19.05.2008 г. (Основание: инструкция о порядке проведения технической  
инвентаризации и проверке характеристик капитальных строений (зданий, сооружений), незавершенных законсервированных  
капитальных строений, изолированных помещений, утвержденную постановлением Комитета по земельным ресурсам, геодезии и  
картографии при Совете Министров Республики Беларусь от 28.07.2004 г. №39 п.107, п.п. 1.16)

Извещение составлено «24» июня 2008 г.

Регистратор



398  
(код)

Сескевич Ю.С.  
(Фамилия, инициалы, регистратора)



Республика Беларусь  
Министерство жилищно-коммунального хозяйства

ГРОДНЕНСКОЕ ОБЛАСТНОЕ  
ОБЪЕДИНЕНИЕ РЕГИСТРАЦИИ  
И ТЕХНИЧЕСКОЙ ИНВЕНТАРИЗАЦИИ

РЕГИСТРАЦИОННОЕ УДОСТОВЕРЕНИЕ

№ 1788/8  
Выдано « 28 10 » 2003 г.  
бюро регистрации и техн. инвент.  
гор. Слоним

в том, что здание (часть здания) трансформаторной подстанции расположенное по адресу:

д. Кошели ул. Зеленовского р-на дом № \_\_\_\_\_ корп. \_\_\_\_\_  
населенный пункт

состоит из одноэтажного кирпичного здания  
общей площадью 44 м<sup>2</sup> зарегистрировано по праву хозяйственного владения

за РЧБ. Дорожной инфраструктуры

на основании приказа комитета по автомобильным дорогам

Состоит на балансе РЧБ. Дорожной инфраструктуры от 19.06.2000. № 83

Балансовая стоимость \_\_\_\_\_

М.П.

Записано в реестровой книге под № 1788/8

Примечание:

неотъемлемой частью Регистрационного удостоверения является  
Технический паспорт здания по состоянию на « 09 » 09  
2003 г. с поэтажными планами

И.о. Начальник БРТИ



Василь З.В. Васильна