

ГОСУДАРСТВЕННЫЙ КОМИТЕТ
ПО ИМУЩЕСТВУ РЕСПУБЛИКИ БЕЛАРУСЬ

ТЕХНИЧЕСКИЙ ПАСПОРТ
на нежилое здание (сооружение)

составлен по состоянию на «22» июля 2008 г.

ОФ РУБ, Витебская область по государственной регистрации
и земельному кадастру

(наименование организации по государственной регистрации)

Инвентарный номер

241/С-307

(назначение здания (сооружения))

Населенный пункт

г. Витебск

Улица

Коммунальная

№ дома

15

№ корпуса

Отметки о произведенных обследованиях:

«__» 200__ г. «Изменений нет»

(подпись)

(Фамилия, Инициалы)

Уполномоченное должностное лицо

(подпись)

(Фамилия, Инициалы)

М.П.

«__» 200__ г. «Изменений нет»

(подпись)

(Фамилия, Инициалы)

Уполномоченное должностное лицо

(подпись)

(Фамилия, Инициалы)

М.П.

Подпись исполнителя

М.П.

3. Распределение нежилых помещений и их площадей

Наименование	Административные	Торговые	Лечебно-санитарные	Складские	Спортивные	Школьные, учебно-воспитательные, научные	Бытового обслуживания	Культурно-просветительские	Таб
									1
Площадь	2	3	4	5	6	7	8	9	
Основная (нормируемая) площадь, м кв.	550.92	70.02		111.22	13.13		62.02		
Вспомогательная площадь, м кв.	229.34								
Общая площадь здания, м кв.									

Наименование	Гаражи	Зоны	Зоны	Зоны	Зоны	Зоны	Зоны	Зоны	Зоны	Во вспомогательных помещениях				Итого						
										10	11	12	13		14	15	16	17	18	19
Площадь	91.02	46.72	21.26	15.7	15.87	18.26														
Основная (нормируемая) площадь, м кв.	204.1	46.72	21.26	15.7	15.87	18.26														
Вспомогательная площадь, м кв.																				
Общая площадь, м кв.																				

4. Гостиницы, профилактории, санатории, дома отдыха, больницы, школы, детские сады и т.д.

палат, спален	классов, аудиторий	комнат для отдыха и игр	номеров	Количество				Колличество м
				в том числе	в том числе	в том числе	в том числе	
				одноместные	двухместные	трехместные	четырёхместные и более	

Подпись исполнителя *М.В.*

**7. ТЕХНИЧЕСКОЕ ОПИСАНИЕ КОНСТРУКТИВНЫХ ЭЛЕМЕНТОВ И ИНЖЕНЕРНОГО
ОБОРУДОВАНИЯ**

Таблица 7

№ п/п	Наименование конструктивных элементов и инженерного оборудования	Описание конструктивных элементов и инженерного оборудования (материал, конструкция, отделка и прочие)
1	2	3
1	Фундамент	<i>бутобетонный</i>
2	А. Наружные, внутренние, капитальные стены	<i>кирпичный.</i>
	Б. Перегородки	<i>кирпичный.</i>
3	Перекрытия	<i>деревянной, железобетонной.</i>
	чердачные	<i>деревянной, железобетонной.</i>
	междуэтажные	<i>деревянной, железобетонной.</i>
4	Крыша	<i>шифферная</i>
5	Полы	<i>дощатые, бетонные</i>
6	Проемы	<i>оконные, стеновые.</i>
	дверные	<i>оконные, фрамуги.</i>
7	Отделочные работы	
	наружная отделка:	
	а) цоколя	
б) стен		
8	внутренняя отделка	<i>штукатурка, окраска, оклейка.</i>
	отопление	<i>радиаторы.</i>
	электроосвещение	<i>скрытая электропроводка</i>
	водопровод	<i>стальные трубы.</i>
	канализация	<i>чугунные трубы.</i>
	горячее водоснабжение	
	ванные, души	
	газоснабжение	
	напольные электроплиты	
	вентиляция	<i>естественная</i>
	радио	
	телевидение	
телефон		
мусоропровод		
лифт		
9	Прочие работы	

9. ЭКОНОМИЧЕСКИЕ ХАРАКТЕРИСТИКИ ЖИЛОГО ДОМА

Таблица 9

№ п/п	Вид стоимости	В ценах какого года определена стоимость	Дата определения	Сумма (руб.)
1	2	3	4	5
1	Первоначальная			
2	Восстановительная			
3	Остаточная			

10. ОСОБЫЕ ОТМЕТКИ

Приложение: 1. поэтажные планы на 2 листах.

2. План расположения строений на земельном участке на _____ листах.

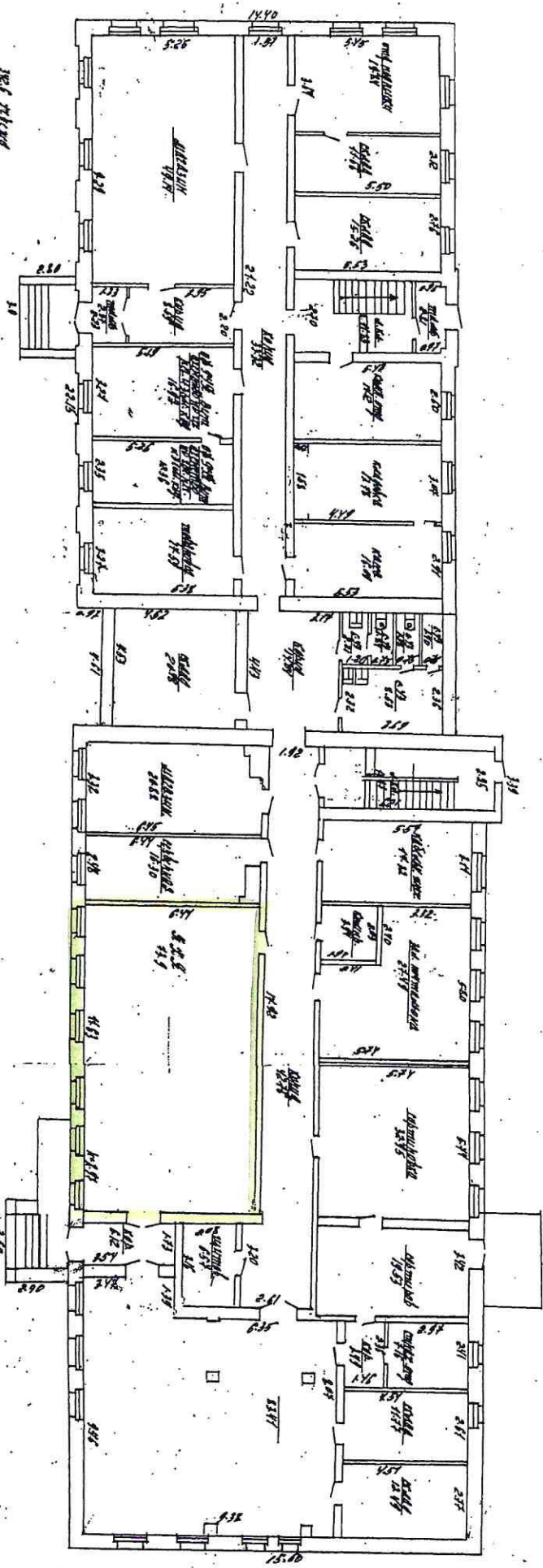
Паспорт составил: «22» 11/04/08 2008 г. Мла (подпись) (Наширзад Д.С.) (Фамилия, Инициалы)

Паспорт проверил: «___» _____ 200__ г. _____ (подпись) (Идишимо О.А.) (Фамилия, Инициалы)

Уполномоченное должностное лицо _____ (подпись) (Ажобекши В.К.) (Фамилия, Инициалы)

М. П.

1000
 1001
 1002
 1003
 1004
 1005
 1006
 1007
 1008
 1009
 1010
 1011
 1012
 1013
 1014
 1015
 1016
 1017
 1018
 1019
 1020
 1021
 1022
 1023
 1024
 1025
 1026
 1027
 1028
 1029
 1030
 1031
 1032
 1033
 1034
 1035
 1036
 1037
 1038
 1039
 1040
 1041
 1042
 1043
 1044
 1045
 1046
 1047
 1048
 1049
 1050
 1051
 1052
 1053
 1054
 1055
 1056
 1057
 1058
 1059
 1060
 1061
 1062
 1063
 1064
 1065
 1066
 1067
 1068
 1069
 1070
 1071
 1072
 1073
 1074
 1075
 1076
 1077
 1078
 1079
 1080
 1081
 1082
 1083
 1084
 1085
 1086
 1087
 1088
 1089
 1090
 1091
 1092
 1093
 1094
 1095
 1096
 1097
 1098
 1099
 1100



10 Smoke

1000 1001 1002 1003 1004 1005 1006 1007 1008 1009 1010 1011 1012 1013 1014 1015 1016 1017 1018 1019 1020 1021 1022 1023 1024 1025 1026 1027 1028 1029 1030 1031 1032 1033 1034 1035 1036 1037 1038 1039 1040 1041 1042 1043 1044 1045 1046 1047 1048 1049 1050 1051 1052 1053 1054 1055 1056 1057 1058 1059 1060 1061 1062 1063 1064 1065 1066 1067 1068 1069 1070 1071 1072 1073 1074 1075 1076 1077 1078 1079 1080 1081 1082 1083 1084 1085 1086 1087 1088 1089 1090 1091 1092 1093 1094 1095 1096 1097 1098 1099 1100		1000 1001 1002 1003 1004 1005 1006 1007 1008 1009 1010 1011 1012 1013 1014 1015 1016 1017 1018 1019 1020 1021 1022 1023 1024 1025 1026 1027 1028 1029 1030 1031 1032 1033 1034 1035 1036 1037 1038 1039 1040 1041 1042 1043 1044 1045 1046 1047 1048 1049 1050 1051 1052 1053 1054 1055 1056 1057 1058 1059 1060 1061 1062 1063 1064 1065 1066 1067 1068 1069 1070 1071 1072 1073 1074 1075 1076 1077 1078 1079 1080 1081 1082 1083 1084 1085 1086 1087 1088 1089 1090 1091 1092 1093 1094 1095 1096 1097 1098 1099 1100
--	--	--

Республика Беларусь

1. Область Витиевская
 2. Район Дубровенский
 3. Сельский совет _____
 4. Населенный пункт г. Дубово
 5. Район в городе _____
 6. Улица Комсомольская
 7. Геокод _____

8. Номер квартала	
9. Номер картограммы	
10. Литер	<u>182</u>

1. ОБЩИЕ СВЕДЕНИЯ О ЗДАНИИ (СООРУЖЕНИИ)

Таблица 1

1. Серия, тип проекта		9. Общая площадь жилых помещений (квартир), м кв.	
2. Количество этажей, шт.	<u>2</u>	10. Жилая площадь, м кв.	
3. Количество подземных этажей, шт.		11. Количество квартир, шт.	
4. Площадь застройки, м кв.	<u>864</u>	12. Число жилых комнат, шт.	
5. Объем здания, м куб.	<u>5728</u>	13. Материал стен	<u>кирпич</u>
6. Общая площадь здания, м кв.	<u>1410.3</u>	14. Год постройки	
7. Основная (нормируемая) площадь здания, м кв.	<u>1120.1</u>	15. Физический износ, %	<u>55</u>
8. Количество нежилых изолированных помещений, шт.			

2. СВЕДЕНИЯ О ЗЕМЕЛЬНОМ УЧАСТКЕ

Таблица 2

Кадастровый номер земельного участка	Площадь земельного участка, м кв.	Наименование документа, удостоверяющего право на земельный участок	Номер документа, удостоверяющего право на земельный участок
Застроенная площадь, м кв.			
Всего	Под основным строением	Под прочими строениями и сооружениями	

Подпись исполнителя Мей

5. Распределение жилых помещений и их площадей

Табл

Наименование	Распределение жилых помещений по числу комнат										Итого в отдельных квартирах	Итого общежитие
	однокомнатные	двухкомнатные	трехкомнатные	четырёхкомнатные	пятикомнатные	более пяти комнат	в том числе			в цокольных этажах		
							в мансардах	в подвалах				
1	2	3	4	5	6	7	8	9	10	11	12	
Количество квартир												
Количество жилых комнат												
Жилая площадь, м кв												
Общая площадь жилых помещений (квартир), м кв.												
Общая площадь здания (общая площадь квартир (проектная) по СНБ), м кв.												

6. Благоустройство площадей здания (сооружения), м кв.

Табл

Наименование	водопровод	Отопление										Канализация	Горячее водоснабжение	Газоснабжение	Итого ванных (душ)	Итого мусоропровод				
		печное	печное, газовое	Центральное						от колонки	центральное						от колонки	от колонки		
				от АГВ	от ТЭЦ	от собственной котельной		от групповой котельной											на твердом топливе	на газе
						на газе	на газе	на твердом топливе	на газе											
1	2	3	4	5	6	7	8	9	10	11	12	13	14	15	16	17	18	19		
Общая площадь здания																				
Общая площадь здания	1410.3																			
Основная (нормируемая) площадь												1410.3								
Общая площадь жилых помещений (квартир)																				
Жилая площадь																				

Подпись исполнителя *Шли*

8. Назначение и характеристика основных и служебных строений, пристроек, подвалов, дворовых сооружений

Табл

Литера	Назначение	Год постройки	Площадь, м кв.	Объем, м куб.	% износа	Описание конструктивных элементов							Благоустройство				
						фундамент	стены и перегородки	перекрытия	кровля	полю	проемы	электричество	отопление	водопровод	канализация	газоснабжение	
1	2	3	4	5	6	7	8	9	10	11	12	13	14	15	16	1	
1А	Здание 4/10А поч-террей борович		547,82	5728	55	м-бет.	б/бет.	д/д.	ш/д.	д/д.	д/д.	д/д.	д/д.	д/д.	д/д.	д/д.	
	Двор к зданию		7,54		0	д/д.			ш/д.	д/д.							
	Двор к зданию		8,4		0	д/д.			ш/д.	д/д.							
4Г	зд. гараж		42,44			д/д.	б/бет.	м-бет.	ш/д.	д/д.	д/д.						
5Г	стенный ш/д.		2,51			д/д.	б/бет.	м-бет.	ш/д.	д/д.	д/д.						
7Г	котельная		58,40			д/д.	б/бет.	м-бет.	ш/д.	д/д.	д/д.						
14Г	гараж		3,83			д/д.	б/бет.	м-бет.	ш/д.	д/д.	д/д.						

Примечания:

Подпись исполнителя