

ГОСУДАРСТВЕННЫЙ КОМИТЕТ ПО ИМУЩЕСТВУ РЕСПУБЛИКИ БЕЛАРУСЬ

ВЕДОМОСТЬ ТЕХНИЧЕСКИХ ХАРАКТЕРИСТИК

на здание

Оршанский филиал Республиканского унитарного предприятия "Витебское агентство по государственной регистрации и земельному кадастру"
(наименование организации по государственной регистрации недвижимого имущества, прав на него и сделок с ним)

Наименование: Здание учрежденческое

Назначение: 2 29 10 - Здание административно-хозяйственное

Инвентарный номер: 240/С-46737

Адрес: 211024, Республика Беларусь, Витебская обл., Оршанский р-н, Высоковский с/с, п. Высокое, ул. Новая, 18

Составлен по состоянию на: 30.10.2019

Составил	<u>04.11.2019</u> (дата)	 (подпись)	<u>Ю.В. Гомбалевская</u> (инициалы, фамилия)
Проверил	<u>12.11.2019</u> (дата)	 (подпись)	<u>Я.А. Лекарева</u> (инициалы, фамилия)
Уполномоченное должностное лицо	<u>12.11.2019</u> (дата)	 (подпись)	<u>О.Л. Градюшко</u> (инициалы, фамилия)

Отметки

1. Общие сведения о здании

1. Кадастровый номер земельного участка	223681102601000079 (8.6863)
2. Литер	1А2/к
3. Количество надземных этажей, шт.	2
4. Количество подземных этажей, шт.	1
5. Год постройки (дата приемки в эксплуатацию)	1974
6. Год реконструкции	-
7. Физический износ, %	27
8. Объем здания, куб.м	2415
9. Наружная площадь (площадь застройки), кв.м.	274 (299)
10. Общая площадь здания, кв.м	647.1
11. Нормируемая площадь здания, кв.м	355.3
12. Количество нежилых изолированных помещений, шт.	0
13. Общая площадь нежилых изолированных помещений, кв.м	-
14. Нормируемая площадь нежилых изолированных помещений, кв.м	-
15. Количество жилых изолированных помещений (квартир), шт.	0
16. Жилая площадь жилого дома (общежития, жилого здания специального назначения), кв.м	-
17. Общая площадь жилых помещений (квартир) жилого дома, кв.м	-
18. Общая площадь квартир по СНБ, кв.м	-
19. Общая площадь жилых помещений общежития, жилого здания специального назначения, кв.м	-
20. Общая площадь помещений общежития, жилого здания специального назначения, кв.м	-
21. Площадь балконов, лоджий, террас и т.п. без учета коэффициентов, кв.м	-
22. Площадь балконов, лоджий, террас и т.п. жилых помещений с учетом коэффициентов, кв.м	-
23. Количество машино-мест, шт.	0
24. Площадь машино-мест, кв.м	-
25. Вид конструкции здания	Бескаркасная
26. Материал наружных стен	Кирпич

2. Сведения о стоимости

Вид стоимости	Дата определения (год уровня цен)	Стоимость, руб.	Документ о стоимости
1	2	3	4
Остаточная стоимость	30.09.19	60686.63	Справка о балансовой принадлежности и стоимости объекта недвижимого имущества ОАО "Оршанский комбинат строительных материалов" от 04.11.2019 № 14-11/468



3. Распределение помещений и их площадей

3.1. По жилым помещениям

Наименование	Распределение квартир по числу комнат							Жилые помещения в общежитиях	Жилые помещения в жилых зданиях специального назначения	Иные жилые помещения	Всего
	однокомнатные	двухкомнатные	трехкомнатные	четырёхкомнатные	пятикомнатные	более пяти комнат	итого				
1	2	3	4	5	6	7	8	9	10	11	12
Количество жилых помещений (квартир), шт.	-	-	-	-	-	-	-	-	-	-	-
Жилая площадь, кв. м	-	-	-	-	-	-	-	-	-	-	-
Общая площадь жилых помещений (квартир) жилого дома, кв. м	-	-	-	-	-	-	-	-	-	-	-
Общая площадь жилых помещений общежития (жилого здания специального назначения), кв. м	-	-	-	-	-	-	-	-	-	-	-
Общая площадь квартир по СНБ, кв. м	-	-	-	-	-	-	-	-	-	-	-
Общая площадь здания, кв. м	-	-	-	-	-	-	-	-	-	-	-

3.2. По нежилым помещениям

Назначение	адм.	всп. нежил.	Всего
1	2	3	4
Нормируемая площадь, кв. м	355.3		355.3
Общая площадь, кв. м	401.5	245.6	647.1

3.3. Благоустройство жилых помещений

Наименование показателя	печное	Отопление			Водопровод	Канализация		Горячее водоснабжение	Ванны (души)	Газ (газоснабжение)	Напольные электроплиты (наочные панели)
		от ТЭЦ или групповой (районной) котельной	центральное	от индивидуальных устройств на _____		центральная (уличная)	местная				
1	2	3	4	5	6	7	8	9	10	11	
Количество изолированных жилых помещений (квартир), шт.	-	-	-	-	-	-	-	-	-	-	
Общая площадь жилых помещений, кв. м	-	-	-	-	-	-	-	-	-	-	

Подпись исполнителя _____



4. Техническое описание

4.1 Техническое описание здания

№ п/п	Наименование конструктивных элементов и инженерных систем	Описание конструктивных элементов и инженерных систем
1	2	3
1	Фундамент	Блоки железобетонные
2	Наружные стены	Кирпичи
3	Внутренние стены	Кирпичи
4	Перегородки	Кирпичи
5	Перекрытия	Железобетон
6	Крыша (кровля)	Рулонные кровельные материалы
7	Полы	Плита мозаично-бетонная, Плитка, Паркет, Доска, Линолеум Наличие теплых полов: Нет
8	Окна	ПВХ профиль, Деревянные изделия
9	Двери, ворота	ПВХ профиль, Металлические изделия, Деревянные изделия
10	Отделочные работы:	-
10.1	наружная отделка стен	Нет
10.2	внутренняя отделка	Обшивка поливинилхлоридными плитами, Оштукатурено и окрашено, Оклейка обоями, Облицовка
11	Инженерные системы:	-
11.1	отопление	Локальное
11.2	водопровод и канализация:	-
11.2.1	холодное водоснабжение	Централизованная система
11.2.2	канализация	Автономная система
11.2.3	горячее водоснабжение	Нет
11.2.4	ванны, душ	Нет
11.3	система электрооборудования:	-
11.3.1	электроснабжение	Централизованная система
11.3.2	подключение электроплит	Нет
11.4	газоснабжение	Нет
11.5	вентиляция	Вентиляция с естественным побуждением
11.6	мусоропровод	Нет
11.7	лифты	Нет
11.8	иные	Телефонизация (телефонная сеть)
12	Прочие	Крыльцо(а)



4.2. Техническое описание основных строений, их составных элементов и принадлежностей

1	2	3	4	5	6	Описание конструктивных элементов и инженерных систем***															
						7	8	9	10	11	12	13	14	15	16	17	18	19	20	21	22
Литер	Наименование	Год постройки (дата приемки в эксплуатацию)	Износ, %*	Площадь, кв.м**	Объем, куб.м	фундамент	стены	перегородки	перекрытия	крыша	полы	окна	двери, ворота	отделка	отопление	водопровод	канализация	электро-снабжение	газо-снабжение	иные	прочие
1	2	3	4	5	6	7	8	9	10	11	12	13	14	15	16	17	18	19	20	21	22
1A2/к	Здание учрежденческое	1974	27	274 (299)	1721	-	-	-	-	-	-	-	-	-	-	-	-	-	-	-	-
(1A2/ к)	Подвал	1974	40	271 (0)	694	нет	бл. ж/б	дер., бл. ж/б	штит. ж/б	нет	пл., бет.	дер. изд.	дер. изд.	обш. дер., штукат. окр.	нет	нет	нет	есть	нет	нет	прям вход в подва л

* Для незавершенных строений указывается готовность, %.

** Указывается наружная площадь и площадь застройки, а в отношении погребов и т.п. – площадь по внутреннему периметру.

*** По основному строению описание конструктивных элементов и инженерных систем в данной таблице не приводится.

При внесении сведений по сооружениям графы 5 – 22 объединяются.

Примечание: Изготовлена ведомость технических характеристик на основании пп. 6 п. 28 Инструкции № 11-при отсутствии решения о разрешении на строительство объекта недвижимого имущества, в том числе реконструкцию, реставрацию, капитальный ремонт, и (или) проектной документации

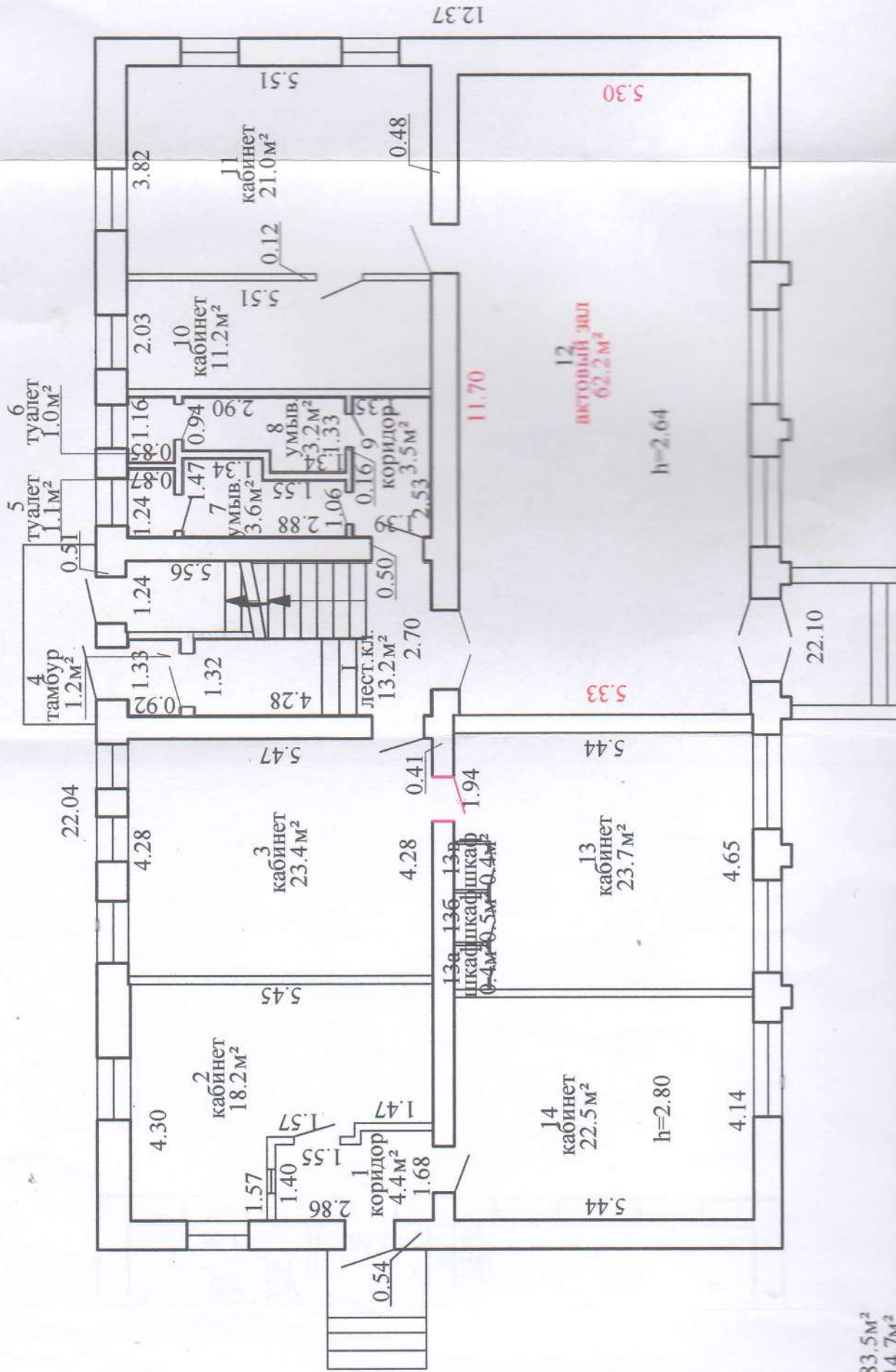
Количество страниц ведомости технических характеристик : 5

Приложение: 1. поэтажные планы на 3 л.; 2. Ситуационный план на 1 л.

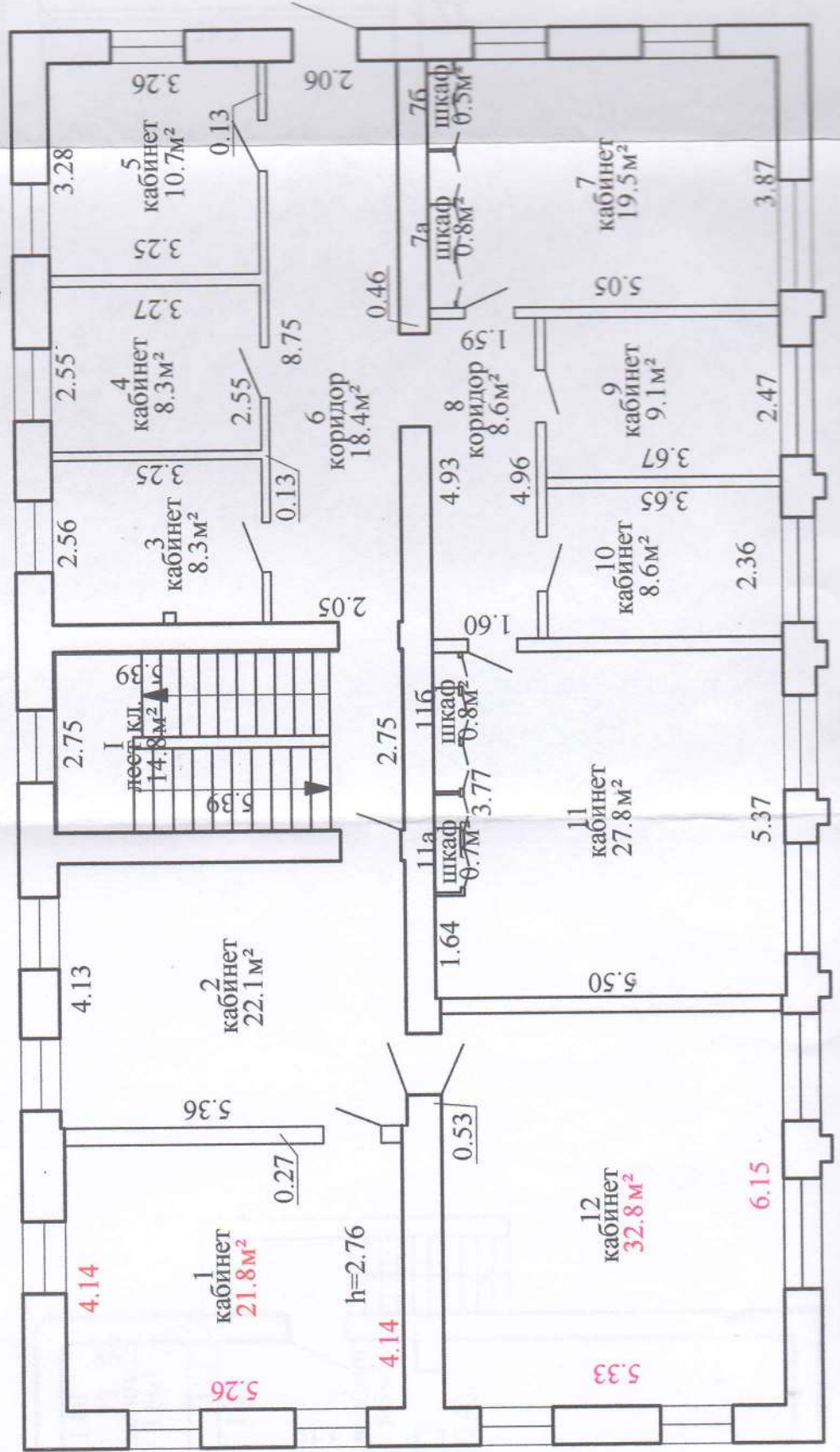
Подпись исполнителя



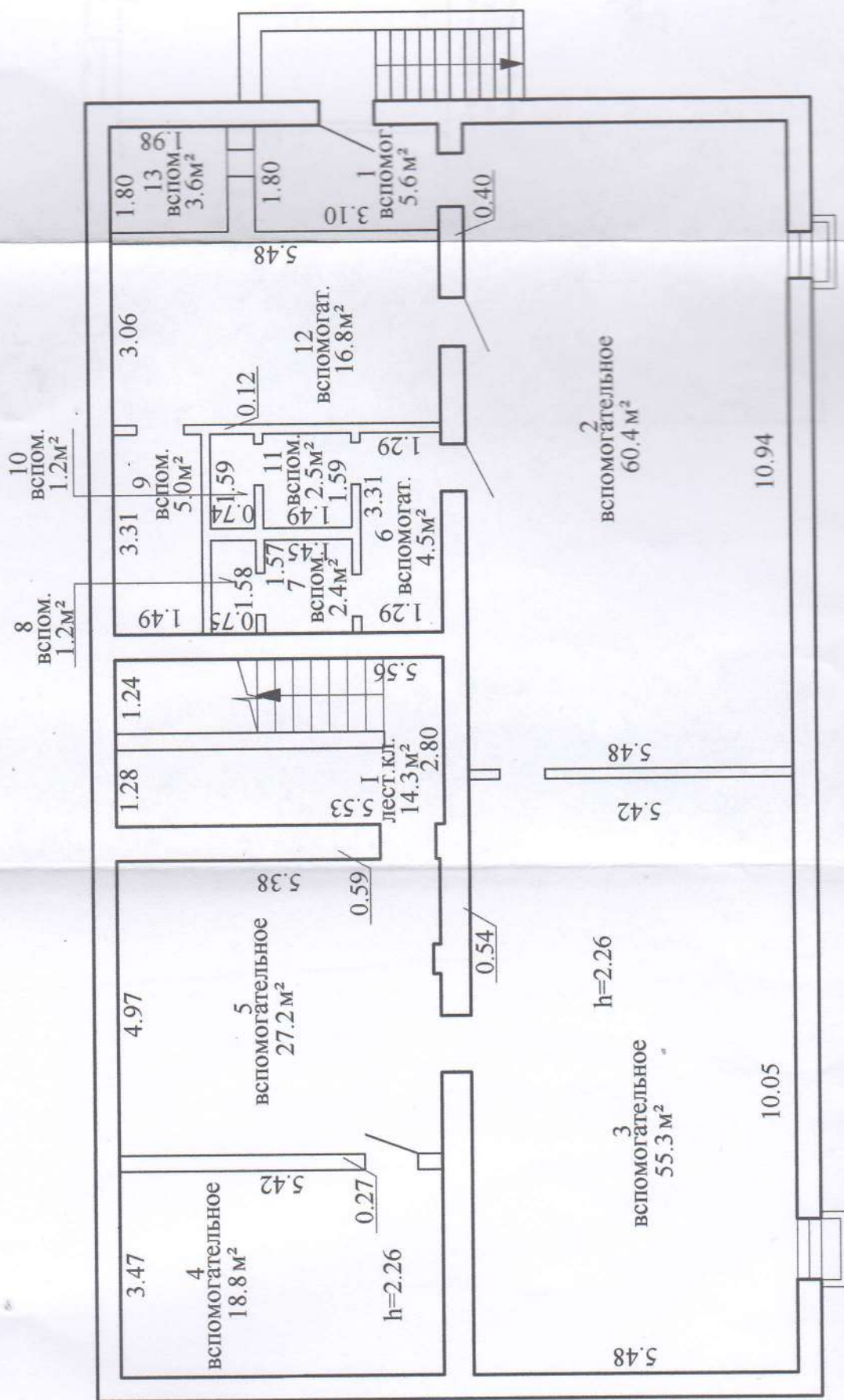
Поэтажный план Этаж 1



Поэтажный план Этаж 2



Поэтажный план Этаж Подвал





ГОСУДАРСТВЕННЫЙ КОМПАС

ВУЛІЧКА ПЕРШАЯ

Страна: Беларусь

Муниципальность:

Участок: 223681102601000079

Код: 223681102601000079

Код: 223681102601000079

ул. Новая



Условные обозначения:



1A2/к



223681102601000079



Контур строения

Литер строения

Земельный участок

Кадастровый номер земельного участка

