

РЕСПУБЛИКА БЕЛАРУСЬ
ЕДИНЫЙ ГОСУДАРСТВЕННЫЙ РЕГИСТР НЕДВИЖИМОГО
ИМУЩЕСТВА, ПРАВ НА НЕГО И СДЕЛОК С НИМ

Государственный комитет по имуществу Республики Беларусь

Республиканское унитарное предприятие "Минское городское
агентство по государственной регистрации и земельному кадастру"

СВИДЕТЕЛЬСТВО (УДОСТОВЕРЕНИЕ) № 500/1135-12567
О ГОСУДАРСТВЕННОЙ РЕГИСТРАЦИИ

По заявлению № 20775/21:1135 от 18 февраля 2021 года

в отношении **капитального строения** с инвентарным номером 500/С-67304, расположенного по адресу: г. Минск, ул. Янки Мавра, 47/51, площадь - 24.7 кв.м., назначение - Здание специализированное складов, торговых баз, баз материально-технического снабжения, хранилищ, наименование - Здание кладовой

произведена государственная регистрация:

1. создания эксплуатируемого капитального строения;
2. возникновения права собственности на капитальное строение, правообладатель - юридическое лицо, резидент Республики Беларусь Открытое акционерное общество "Минский завод строительных материалов".

Приложения: нет

Примечание: нет.

Свидетельство составлено 24 февраля 2021 года

Регистратор *Игнатова Лина Анатольевна 1135*

М.П.



ГОСУДАРСТВЕННЫЙ КОМИТЕТ ПО ИМУЩЕСТВУ РЕСПУБЛИКИ БЕЛАРУСЬ

ТЕХНИЧЕСКИЙ ПАСПОРТ

на здание

Республиканское унитарное предприятие "Минское городское агентство по государственной
регистрации и земельному кадастру"

(наименование организации по государственной регистрации недвижимого имущества, прав на него и сделок с ним)

Наименование: Здание кладовой

Назначение: 2 29 08 - Здание специализированное складов, торговых баз, баз материально-технического снабжения, хранилищ

Инвентарный номер: 500/С-67304

Адрес: 220015, Республика Беларусь, г. Минск, ул. Янки Мавра, 47/51

Составлен по состоянию на: 26.10.2020

Составил	<u>18 НОЯ 2020</u> (дата)	<u></u> (подпись)	<u>М.В. Парамонов</u> (инициалы, фамилия)
Проверил	<u>18 НОЯ 2020</u> (дата)	<u></u> (подпись)	<u>О.Е. Клакоцкая</u> (инициалы, фамилия)
Уполномоченное должностное лицо	<u>18 НОЯ 2020</u> (дата)	<u></u> (подпись)	<u>О.Е. Клакоцкая</u> (инициалы, фамилия)

Отметки



1. Общие сведения о здании

1. Кадастровый номер земельного участка	500000000006004407 (4.3601)
2. Литер	А1/к
3. Количество надземных этажей, шт.	1
4. Количество подземных этажей, шт.	-
5. Год постройки (дата приемки в эксплуатацию)	1991
6. Год реконструкции	-
7. Физический износ, %	25
8. Объем здания, куб.м	214
9. Наружная площадь (площадь застройки), кв.м.	85 (85)
10. Общая площадь здания, кв.м	24.7
11. Нормируемая площадь здания, кв.м	24.7
12. Количество нежилых изолированных помещений, шт.	0
13. Общая площадь нежилых изолированных помещений, кв.м	-
14. Нормируемая площадь нежилых изолированных помещений, кв.м	-
15. Количество жилых изолированных помещений (квартир), шт.	0
16. Жилая площадь жилого дома (общежития, жилого здания специального назначения), кв.м	-
17. Общая площадь жилых помещений (квартир) жилого дома, кв.м	-
18. Общая площадь квартир по СНБ, кв.м	-
19. Общая площадь жилых помещений общежития, жилого здания специального назначения, кв.м	-
20. Общая площадь помещений общежития, жилого здания специального назначения, кв.м	-
21. Площадь балконов, лоджий, террас и т.п. без учета коэффициентов, кв.м	-
22. Площадь балконов, лоджий, террас и т.п. жилых помещений с учетом коэффициентов, кв.м	-
23. Количество машино-мест, шт.	0
24. Площадь машино-мест, кв.м	-
25. Вид конструкции здания	Бескаркасная
26. Материал наружных стен	Кирпич

2. Сведения о стоимости

Вид стоимости	Дата определения (год уровня цен)	Стоимость, руб.	Документ о стоимости
1	2	3	4
Нет сведений	-	-	-

3. Распределение помещений и их площадей 3.1. По жилым помещениям

Наименование	Распределение квартир по числу комнат										Жилые помещения в жилых зданиях специального назначения	Жилые помещения в общежитиях	Иные жилые помещения	Всего
	Распределение квартир по числу комнат													
	однокомнатные	двухкомнатные	трехкомнатные	четырёхкомнатные	пятикомнатные	более пяти комнат	итого	Жилые помещения в жилых зданиях специального назначения	Жилые помещения в общежитиях	Иные жилые помещения				
1	2	3	4	5	6	7	8	9	10	11	12			
Количество жилых помещений (квартир), шт.	-	-	-	-	-	-	-	-	-	-	-	-	-	-
Количество жилых комнат, шт.	-	-	-	-	-	-	-	-	-	-	-	-	-	-
Жилая площадь, кв. м	-	-	-	-	-	-	-	-	-	-	-	-	-	-
Общая площадь жилых помещений (квартир) жилого дома, кв. м	-	-	-	-	-	-	-	-	-	-	-	-	-	-
Общая площадь жилых помещений общежития (жилого здания специального назначения), кв.м	-	-	-	-	-	-	-	-	-	-	-	-	-	-
Общая площадь квартир по СНБ, кв. м	-	-	-	-	-	-	-	-	-	-	-	-	-	-
Общая площадь здания, кв. м	-	-	-	-	-	-	-	-	-	-	-	-	-	-

3.2. По нежилым помещениям

Назначение	склад	Всего
1	2	3
Нормируемая площадь, кв. м	24.7	24.7
Общая площадь, кв.м	24.7	24.7

3.3. Благоустройство жилых помещений

Наименование показателя	Отопление		Водопровод	Канализация		Газоснабжение (газ)	Ванны (души)	Горячее водоснабжение	Напольные электроплиты (варочные панели)	
	печное	Центральное от ТЭЦ или групповой (районной) котельной		от индивидуальных отопительных устройств на	центральная (уличная)					местная *
1	2	3	4	5	6	7	8	9	10	11
Количество изолированных жилых помещений (квартир), шт.	-	-	-	-	-	-	-	-	-	-
Общая площадь жилых помещений, кв. м	-	-	-	-	-	-	-	-	-	-

Подпись исполнителя



4. Техническое описание

4.1 Техническое описание здания

№ п/п	Наименование конструктивных элементов и инженерных систем	Описание конструктивных элементов и инженерных систем
1	2	3
1	Фундамент	Железобетон
2	Наружные стены	Кирпичи
3	Внутренние стены	Кирпичи
4	Перегородки	Нет
5	Перекрытия	Железобетон
6	Крыша (кровля)	Рулонные материалы
7	Полы	Бетон Наличие теплых полов: Нет
8	Окна	Нет
9	Двери, ворота	Металлические изделия
10	Отделочные работы:	-
10.1	наружная отделка стен	Нет
10.2	внутренняя отделка	Нет
11	Инженерные системы:	-
11.1	отопление	Нет
11.2	водопровод и канализация:	-
11.2.1	холодное водоснабжение	Нет
11.2.2	канализация	Нет
11.2.3	горячее водоснабжение	Нет
11.2.4	ванны, душ	Нет
11.3	система электрооборудования:	-
11.3.1	электроснабжение	Централизованная система
11.3.2	подключение электроплит	Нет
11.4	газоснабжение	Нет
11.5	вентиляция	Вентиляция с естественным побуждением
11.6	мусоропровод	Нет
11.7	лифты	Нет
11.8	иные	Нет
12	Прочие	Нет

4.2 Техническое описание основных строений, их составных элементов и принадлежностей

Литер	Наименование	Год постройки в (дата приемки в эксплуатацию)	Износ, %*	Площадь, кв. м**	Объем, куб. м	Описание конструктивных элементов и инженерных систем***																
						фундамент	стены	перегородки	перекрытия	крыша	полы	окна	двери, ворота	отделка	отопление	водопровод	канализация	электро-снабжение	газо-снабжение	иные	прочие	
1	Здание кладовой	1991	25	85 (85)	214	7	8	9	10	11	12	13	14	15	16	17	18	19	20	21	22	
А1/к						-	-	-	-	-	-	-	-	-	-	-	-	-	-	-	-	-

* Для незавершенных строений указывается готовность, %.

** Указывается наружная площадь и площадь застройки и т.п. – площадь по внутреннему периметру.

*** По основному строению описание конструктивных элементов и инженерных систем в данной таблице не приводится.

При внесении сведений по сооружениям графы 5 – 22 объединяются.

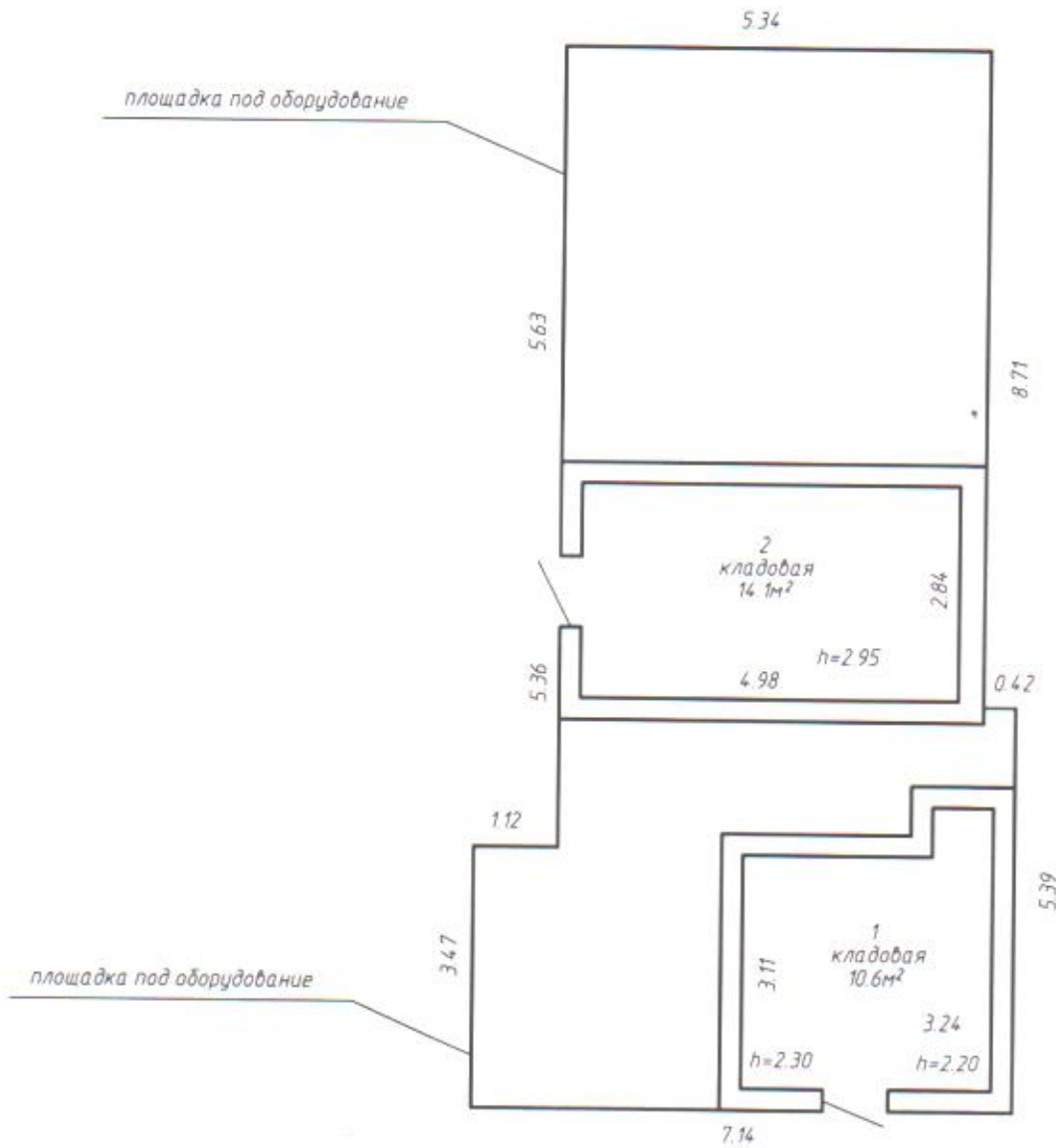
Примечание:

Количество страниц технического паспорта : 5

Приложение: 1. поэтажные планы на 1 л.; 2. Ситуационный план на 1 л.

Поэтажный план
Подъезд (секция): Этаж: 1

Приложение 1



РУП "Минское городское агентство по государственной регистрации и земельному кадастру"

Здание кладовой

220015, Республика Беларусь, г. Минск, ул. Янки Мавра, 47/51

Литер А1/к Секция (подъезд):- Этаж: 1

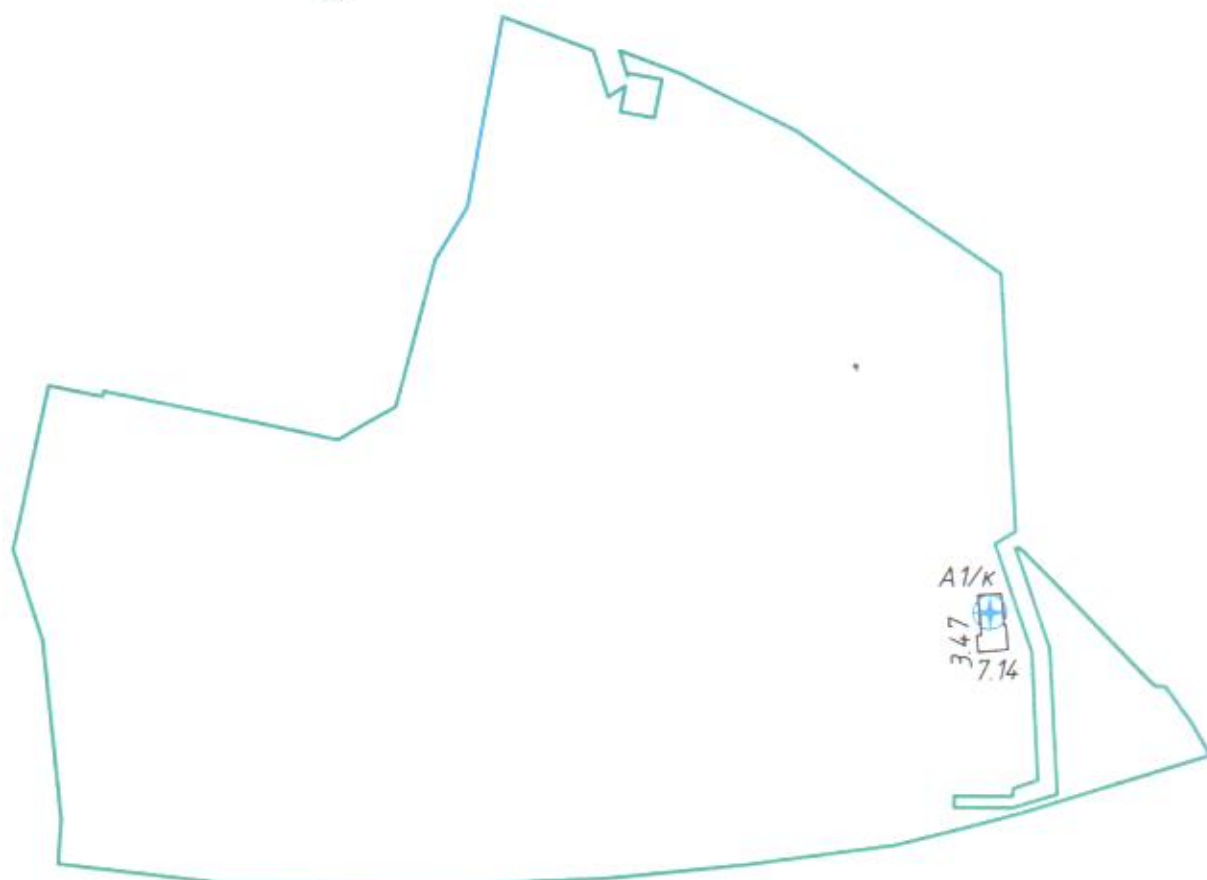
Составлено по состоянию на 26.10.2020

Масштаб Лист - 1 Листов - 2 Стр - 6




1:100 Числовая шкала: Числовая шкала: Числовая шкала: Числовая шкала:




ул. Янки Мавра



Условные обозначения:

-  контур строения
-  контур земельного участка
- A1/к - литер строения
-  - геокод

50000000006004407 (4.3601) кадастровый номер земельного участка

РУП "Минское городское агентство по государственной регистрации и земельному кадастру"			
Здание кладовой			
220015, Республика Беларусь, г. Минск, ул. Янки Мавра, 47/51			
Система координат: местная			
Составлен по состоянию на: 26.10.2020			
Масштаб	Лист - 1	Листов - 1	Стр. - 7
1:2000	Инициалы, Фамилия	Подпись	Дата
Составил	М.В. Парамонов		18.11.2020