

ГОСУДАРСТВЕННЫЙ КОМИТЕТ ПО ИМУЩЕСТВУ
РЕСПУБЛИКИ БЕЛАРУСЬ

Технический паспорт
на нежилое здание

составлен по состоянию на « 10 » апреля 2010 г.

РУП «Витебское агентство по государственной регистрации и земельному кадастру»

Бешенковичское бюро Лепельский филиал

(наименование организации по государственной регистрации)

Наименование **Молочно-товарная ферма на 750 голов дойного стада**
Назначение **здание специализированного животноводства**
классификационным кодом **2 21 02**
Инвентарный номер **286/0 - 10219**
Адрес (местонахождение) **Республика Беларусь, Витебская область, Бешенковичский район, Бочейковский с/с, 2**
Геокод _____

с

Паспорт составил _____ (подпись) С.А.Протас (инициалы, фамилия)
Дата составления «26» декабря 2012 г.
Паспорт проверил _____ (подпись) Ж.А.Парахонько (инициалы, фамилия)
Дата проверки «__» 20__ г.
Уполномоченное должностное лицо _____ (должность, подпись) Г.И.Дементей (инициалы, фамилия)
М.П.

Отметки о проведенных проверках характеристик недвижимого имущества

«__» _____ 20__ г. Изменений нет _____ (подпись) _____ (инициалы, фамилия)
Уполномоченное должностное лицо _____ (подпись) _____ (инициалы, фамилия)
М.П.
«__» _____ 20__ г. Изменений нет _____ (подпись) _____ (инициалы, фамилия)
Уполномоченное должностное лицо _____ (подпись) _____ (инициалы, фамилия)
М.П.

1. Общие сведения о нежилом здании

Таблица 1

1. Литер	Б1/к	9. Общая площадь жилых помещений (квартир), м ²	-
2. Количество этажей, шт.	2	10. Жилая площадь, м ²	-
3. Количество подземных этажей, шт.	-	11. Количество квартир, шт.	-
4. Площадь застройки, м ²	7754	12. Число жилых комнат, шт.	-
5. Объем здания, м ³	35272	13. Материал стен	Кирпич, плиты
6. Общая площадь здания, м ²	7385.8	14. Год постройки	2009
7. Нормируемая площадь здания, м ²	7092.5	15. Физический износ, %	0
8. Количество нежилых изолированных помещений,	-	16. Площадь балконов, лоджий, террас, м ²	-

2. Сведения о земельном участке

Таблица 2

Кадастровый номер земельного участка	Площадь земельного участка, га	Застроенная площадь земельного участка, м ²		
		всего	под основным строением	под прочими строениями и сооружениями
1	2	3	4	5
220581307601000041	5.6404	7754	7754	-

Подпись исполнителя _____

3. Распределение нежилых помещений и их площадей

3. Распределение нежилых помещений и их площадей

Таблица 3

Назначение/ Площадь	Административные помещения	Торговые помещения	Помещения здравоохранения	Складские помещения	Спортивные помещения	Образовательные, воспитательные, научные помещения	Коммунально- бытовые помещения	Культурно- просветительские помещения
1	2	3	4	5	6	7	8	9
Нормируемая площадь, м ²								
Вспомогательная площадь, м ²								
Общая площадь здания, м ²								

Назначение/ Площадь	Помещения транспортного назначения (гаражи)	Во вспомогательных помещениях		Итого
		котельная		
	10	11	12 13 14 15	16 17 18 19 20
Нормируемая площадь, м ²		7092.5		7092.5
Вспомогательная площадь, м ²		265.6	27.7	293.3
Общая площадь здания, м ²		7358.1	27.7	7385.8

4. Гостиницы, профилактории, санатории, дома отдыха, больницы, школы, детские сады и т.д.

Таблица 4

палат, спален	классов, аудиторий	Количество комнат для отдыха и игр	номеров	в том числе				Количество мест	
				одноместные	двухместные	трехместные	четырёхместные и более		
1	2	3	4	5	6	7	8	9	10

Подпись исполнителя _____

Примечание. Наименование граф 11-19 таблицы 3 и наименование графы 5 таблицы 4 заполняется при составлении технического паспорта.

5. Распределение жилых помещений и их площадей

Распределение жилых помещений по числу комнат

Наименование	Распределение жилых помещений по числу комнат										Итого в отдельных квартирах	Итого в общежитиях
	однокомнатные	двухкомнатные	трехкомнатные	четырёхкомнатные	пятикомнатные	более пяти комнат	в том числе			в цокольных этажах		
							в мансардах	в подвалах	в полах			
1	2	3	4	5	6	7	8	9	10	11	12	
Количество квартир												
Количество жилых комнат												
Жилая площадь, м ²												
Общая площадь жилых помещений (квартир), м ²												
Общая площадь здания (общая площадь квартир по СНБ), м ²												

6. Благоустройство площадей нежилого здания, м²

Благоустройство площадей нежилого здания, м²

Наименование	Отопление												Канализация			Газоснабжение			Итого		
	печное	печное, газовое	от АГВ	от ТЭЦ	центральное от собственной котельной						местная	центральная	Горячее водоснабжение		Газоснабжение						
					на твердом топливе	на жидком топливе	на газе	на твердом топливе	на жидком топливе	на газе			от колонок	центральное	сжиженный газ	сетевое	ванны (души)	мукопроводы			
1	3	4	5	6	7	8	9	10	11	12	13	14	15	16	17	18	19	20	21	22	
Общая площадь здания						7385.8									7385.8						
Основная (нормируемая) площадь						7092.5									7092.5						
Общая площадь жилых помещений (квартир)																					
Жилая площадь																					

Подпись исполнителя

[Handwritten signature]

7. Техническое описание конструктивных элементов и инженерного оборудования

Таблица 7

№ п/п	Наименование конструктивных элементов и инженерного оборудования	Описание конструктивных элементов и инженерного оборудования (материал, конструкция, отделка и прочее)	
1	2	3	
1	Фундамент	ж/бетонный	
2	А. Наружные, внутренние капитальные стены	панельные, кирпичные	
	Б. Перегородки	панельные, кирпичные	
3	Перекрытия	чердачные	железобетонное
		междуэтажные	железобетонное
		подвальные	нет
4	Крыша	шиферная	
5	Полы	Бетонные, плиточные	
6	Проемы	оконные	двойные
		дверные	металлические, деревянные
7	Отделочные работы	наружная отделка: а) цоколя	нет
		б) стен	нет
		внутренняя отделка	облицован плиткой
8	Инженерное оборудование	отопление	нижняя однотрубная разводка
		электроснабжение	скрытая проводка
		водопровод	металлопластиковые трубы
		канализация	металлопластиковые трубы
		горячее водоснабжение	металлопластиковые трубы
		ванны (души)	да
		газоснабжение	нет
		напольные электроплиты	нет
		вентиляция	естественная, вытяжная
		радио	нет
		телевидение	нет
		телефон	да
		мусоропровод	нет
лифты	нет		
9	Прочие работы	нет	

Подпись исполнителя _____



8. Назначение и характеристика основных и служебных строений, пристроек, подвалов, дворовых сооружений

Таблица 8

Литер	Назначение	Год постройки	Площадь, м ²	Объем, м ³	% износа	Описание конструктивных элементов						Благоустройство				
						фундамент	стены и перегородки	перекрытия	кровля	полы	проемы	электричество	отопление	водопровод	канализация	газоснабжение
1	2	3	4	5	6	7	8	9	10	11	12	13	14	15	16	17
Б	Основное	2009	7754	35272	0	ж/бетон.	плиты	ж/бетон.	шифер	да	да	да	да	да	да	-

Примечания:

Подпись исполнителя _____

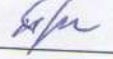
9. Экономические характеристики нежилого здания

Таблица 9





№ п/п	Вид стоимости	В ценах какого года определена стоимость	Дата определения	Сумма (руб.)
1	2	3	4	5

10. Особые отметки

Приложение: 1. поэтажные планы на 1 листах
 2. План земельного участка на 1 листах

Подпись исполнителя 
 М.П.

Легенда условных обозначений:

-  - границы земельного участка
-  - границы постройки
-  - точка опоры
-  - граница участка

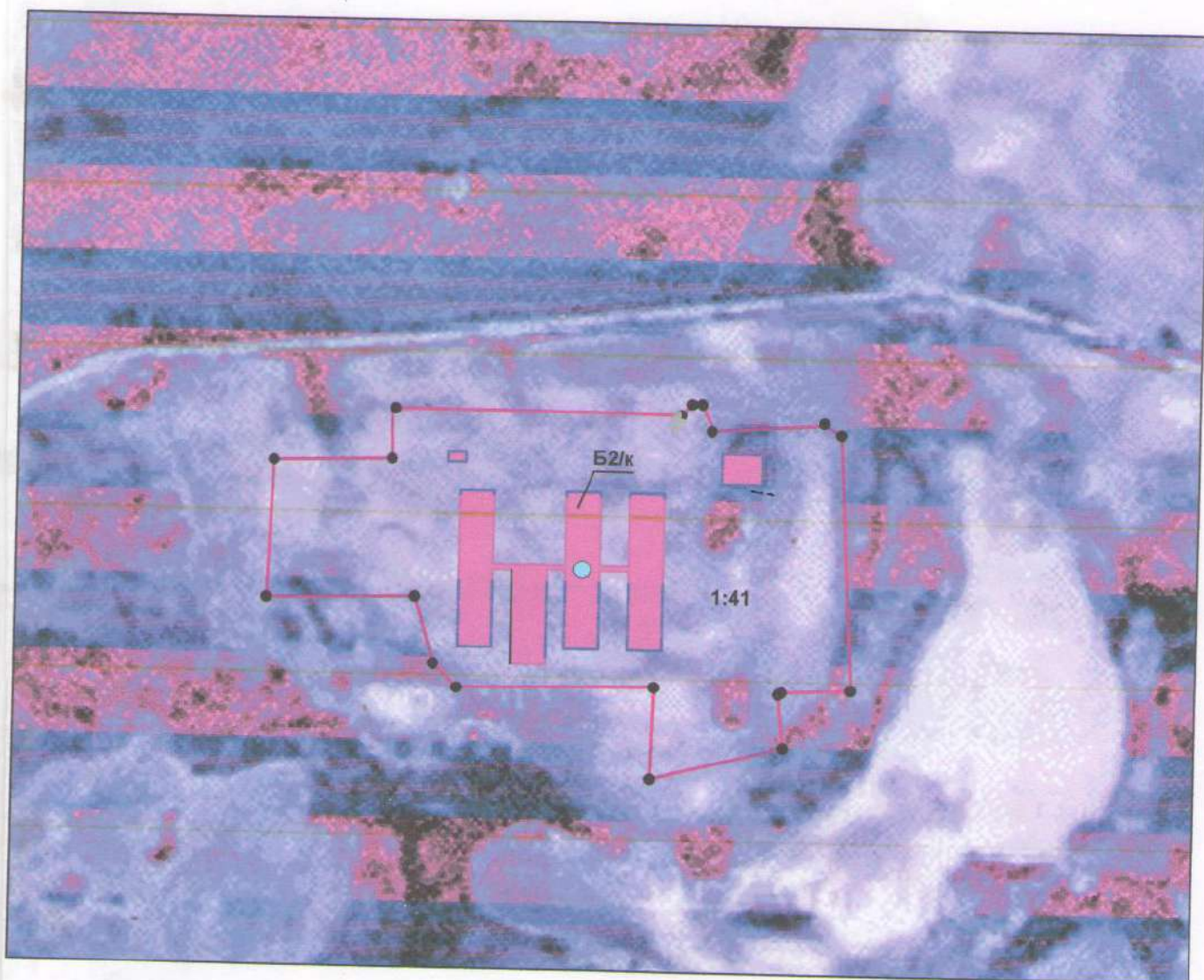
Ситуационный план

Молочно-товарная ферма на 750 голов дойного стада
Республика Беларусь

Витебская область, Бешенковичский р-н,
Бочейковский с\с, 2.

Система координат государственная 1963 г.

Масштаб 1:2500



Литеры строений:

Б2/к - молочно-товарная ферма
на 750 голов дойного стада

Условные обозначения:

□ - границы земельного участка

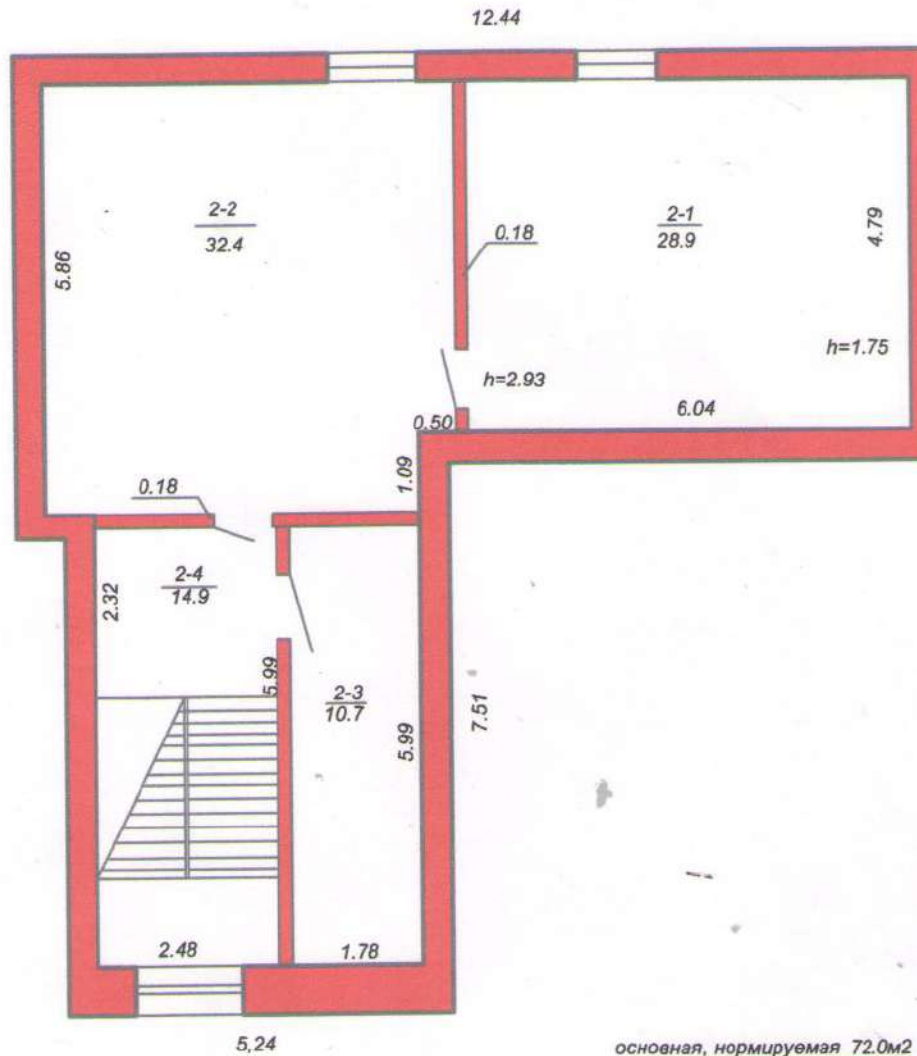
■ - нежилые постройки

● - точки поворота
земельного участка

● - геокод объекта

220581307601000041 кадастровый
номер земельного участка

2-этаж



основная, нормируемая 72.0м²
 общая площадь 86.9м²

Изм.	Кол.	Лист	№ док.	Подпись	Дата	Заказчик: СПК "Бочейково"				
						План 2-го этажа "молочно-товарной фермы на 750 голов дойного стада в н.п.Клешино"		Стадия		Масштаб
				<i>М.М. Данченко</i>	30.04.10.					1 : 100
				Ж.А.Парахонько	30.04.10	д.Клешино, Бочейковского с/с, Бешенковичского района		Лист 1	Листов 1	
РУП "Витебское агентство по государственной регистрации"										

ГОСУДАРСТВЕННЫЙ КОМИТЕТ ПО ИМУЩЕСТВУ
РЕСПУБЛИКИ БЕЛАРУСЬ

ТЕХНИЧЕСКИЙ ПАСПОРТ
на нежилое здание

составлен по состоянию на «10» марта 2010г.

РУП «Витебское агентство по государственной регистрации и земельному кадастру»

Бешенковичское бюро Лепельский филиал

(наименование организации по государственной регистрации)

Наименование Станция обезжелезивания

Назначение Сооружение специализированное водохозяйственного назначения с
классификационным кодом 3 09 00

Инвентарный номер 231/с - 10221

Адрес (местонахождение) Республика Беларусь, Витебская обл.,
Бешенковичский р-н, Бочейковский с/с, 2/1

Геокод

Паспорт составил _____

(подпись)

С.А.Протас
(инициалы, фамилия)

Дата составления « 26 » декабря 2012г.

Паспорт проверил _____

(подпись)

Ж.А.Парахонько
(инициалы, фамилия)

Дата проверки « _ » _____

20__ г.

Уполномоченное
должностное лицо _____

(должность, подпись)

Г.И.Дементей
(инициалы, фамилия)

М.П.

Отметки о проведенных проверках характеристик недвижимого имущества

« _ » _____ 20__ г. Изменений нет

(подпись)

(инициалы, фамилия)

Уполномоченное должностное лицо _____

(подпись)

(инициалы, фамилия)

М.П.

« _ » _____ 20__ г. Изменений нет

(подпись)

(инициалы, фамилия)

Уполномоченное должностное лицо _____

(подпись)

(инициалы, фамилия)

М.П.

1. Общие сведения о нежилом здании

Таблица 1

1. Литер	Б1/м	9. Общая площадь жилых помещений (квартир), м ²	-
2. Количество этажей, шт.	1	10. Жилая площадь, м ²	-
3. Количество подземных этажей, шт.	-	11. Количество квартир, шт.	-
4. Площадь застройки, м ²	21	12. Число жилых комнат, шт.	-
5. Объем здания, м ³	72	13. Материал стен	металл
6. Общая площадь здания, м ²	19.8	14. Год постройки	2009
7. Нормируемая площадь здания, м ²	19.8	15. Физический износ, %	0
8. Количество нежилых изолированных помещений,	-	16. Площадь балконов, лоджий, террас, м ²	-

2. Сведения о земельном участке

Таблица 2

Кадастровый номер земельного участка	Площадь земельного участка, га	Застроенная площадь земельного участка, м ²		
		всего	под основным строением	под прочими строениями и сооружениями
1	2	3	4	5
220581307601000041	5.6404	21	21	-

Подпись исполнителя _____

3. Распределение нежилых помещений и их площадей

Назначение/ Площадь	Административные помещения	Торговые помещения	Помещения здравоохранения	Складские помещения	Спортивные помещения	Образовательные, воспитательные, научные помещения	Коммунально- бытовые помещения	Культурно- просветительские помещения
1	2	3	4	5	6	7	8	9
Нормируемая площадь, м ²								
Вспомогательная площадь, м ²								
Общая площадь здания, м ²								

Назначение/ Площадь	Помещения транспортного назначения (гаражи)	станция обезжелез езвания	Во вспомогательных помещениях				Итого			
			12	13	14	15				
10		11	12	13	14	15				
Нормируемая площадь, м ²		19.8				16	17	18	19	20
Вспомогательная площадь, м ²		-								19.8
Общая площадь здания, м ²		19.8								19.8

4. Гостиницы, профилактории, санатории, дома отдыха, больницы, школы, детские сады и т.д.

папат, спален	классов, аудиторий	номеров	в том числе				Количество мест		
			Количество комнат для отдыха и игр	одноместные	двухместные	трехместные		четырёхместные и более	
1	2	4	3	5	6	7	8	9	10

Примечание. Наименование граф 11-19 таблицы 3 и наименование графы 5 таблицы 4 заполняется при составлении технического паспорта. Подпись исполнителя _____

5. Распределение жилых помещений и их площадей

Распределение жилых помещений по числу комнат

Таблица 5

Наименование	Распределение жилых помещений по числу комнат										Итого в отдельных квартирах	Итого в общежитиях
	однокомнатные	двухкомнатные	трехкомнатные	четырёхкомнатные	пятикомнатные	более пяти комнат	в том числе			в цокольных этажах		
							в мансардах	в подвалах	в цокольных этажах			
1	2	3	4	5	6	7	8	9	10	11	12	
Количество квартир												
Количество жилых комнат												
Жилая площадь, м ²												
Общая площадь жилых помещений (квартир), м ²												
Общая площадь здания (общая площадь квартир по СНБ), м ²												

6. Благоустройство площадей нежилого здания, м²

Таблица 6

Наименование	Отопление												Канализация		Горячее водоснабжение		Газоснабжение		лифт			
	водопровод	печное	печное, газовое	от АГВ	от ТЭЦ	центральное от собственной котельной			от групповой котельной	иное	Канализация		Горячее водоснабжение		Газоснабжение							
						на твердом топливе	на жидком топливе	на газе			местная	центральная	от колонок	центральное	сжиженный газ	сетевое						
1	2	3	4	5	6	7	8	9	10	11	12	13	14	15	16	17	18	19	20	21	22	
Общая площадь здания																						
Основная (нормируемая) площадь																						
Общая площадь жилых помещений (квартир)																						
Жилая площадь																						

Подпись исполнителя _____

7. Техническое описание конструктивных элементов и инженерного оборудования

Таблица 7

№ п/п	Наименование конструктивных элементов и инженерного оборудования	Описание конструктивных элементов и инженерного оборудования (материал, конструкция, отделка и прочее)	
1	2	3	
1	Фундамент	бутовый	
2	А. Наружные, внутренние капитальные стены	металлические	
	Б. Перегородки	нет	
3	Перекрытия	чердачные	нет
		междуэтажные	нет
		подвальные	нет
4	Крыша	металлическая	
5	Полы	цемент	
6	Проемы	оконные	нет
		дверные	металлические
7	Отделочные работы	наружная отделка: а) цоколя	нет
		б) стен	нет
		внутренняя отделка	нет
8	Инженерное оборудование	отопление	нет
		электроснабжение	нет
		водопровод	нет
		канализация	нет
		горячее водоснабжение	нет
		ванны (души)	нет
		газоснабжение	нет
		напольные электроплиты	нет
		вентиляция	естественная
		радио	нет
		телевидение	нет
		телефон	нет
		мусоропровод	нет
лифты	нет		
9	Прочие работы	нет	

Подпись исполнителя _____



8. Назначение и характеристика основных и служебных строений, пристроек, подвалов, дворовых сооружений

Таблица 8

Литер	Назначение	Год постройки	Площадь, м ²	Объем, м ³	% износа	Описание конструктивных элементов							Благоустройство				
						фундамент	стены и перегородки	перекрытия	кровля	пола	проемы	электричество	отопление	водопровод	канализация	газоснабжение	
1	2 станция обезжел.	3 2009	4 20.76	5 72	6 0	7 Бутов.	8 металл	9 -	10 металл	11 цемент	12 метал.	13 открытая	14 -	15 -	16 -	17 -	

Примечания:

Подпись исполнителя

9. Экономические характеристики нежилого здания

Таблица 9

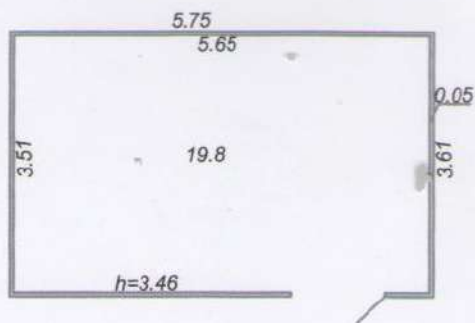
№ п/п	Вид стоимости	В ценах какого года определена стоимость	Дата определения	Сумма (руб.)
1	2	3	4	5

10. Особые отметки

Приложение: 1. поэтажные планы на 1 листах
2. План земельного участка на 1 листах

Подпись исполнителя
М.П.





Основная площадь 19.8 м²
 Общая площадь 19.8 м²

Кол.	Лист	№ док.	Подпись	Дата			
					Заказчик: СПК "Бочейково"		
					план строения	Стадия	Масштаб
							1 : 1000
						Лист 1	Листов 1
					Бешенковичский район д. Клещино	РУП "Витебское агентство"	