

ГОСУДАРСТВЕННЫЙ КОМИТЕТ ПО ИМУЩЕСТВУ РЕСПУБЛИКИ БЕЛАРУСЬ

ТЕХНИЧЕСКИЙ ПАСПОРТ

на здание

Браславское бюро Полоцкого филиала Республиканского унитарного предприятия "Витебское
агентство по государственной регистрации и земельному кадастру"

(наименование организации по государственной регистрации недвижимого имущества, прав на него и сделок с ним)

Наименование: Здание мастерской - гаража

2 29 01 - Здание специализированное для ремонта и технического
Назначение: обслуживания автомобилей (в т.ч. автомобильные заправочные и
газонаполнительные станции)

Инвентарный номер: 210/С-11585

Адрес: 211969, Республика Беларусь, Витебская обл., Браславский р-н,
г. Браслав, ул. Юбилейная, 93В

Составлен по
состоянию на: 03.03.2022

Составил	<u>05.04.2022</u> (дата)	<u></u> (подпись)	<u>Н.А. Похомович</u> (инициалы, фамилия)
Проверил	<u>05.04.2022</u> (дата)	<u></u> (подпись)	<u>С.А. Кибисова</u> (инициалы, фамилия)
Уполномоченное должностное лицо	<u>05.04.2022</u> (дата)	<u></u> (подпись)	<u>Е.С. Бринкевич</u> (инициалы, фамилия)

Отметки



1. Общие сведения о здании

1. Кадастровый номер земельного участка	220850100001003530 (0.329
2. Литер	A1-2/к
3. Количество надземных этажей, шт.	1-2
4. Количество подземных этажей, шт.	0
5. Год постройки (дата приемки в эксплуатацию)	1980
6. Год реконструкции	-
7. Физический износ, %	42
8. Объем здания, куб.м	11568
9. Наружная площадь (площадь застройки), кв.м.	1034 (1035)
10. Общая площадь здания, кв.м	1027.7
11. Нормируемая площадь здания, кв.м	974.4
12. Количество нежилых изолированных помещений, шт.	0
13. Общая площадь нежилых изолированных помещений, кв.м	-
14. Нормируемая площадь нежилых изолированных помещений, кв.м	-
15. Количество жилых изолированных помещений (квартир), шт.	0
16. Жилая площадь жилого дома (общежития, жилого здания специального назначения), кв.м	-
17. Общая площадь жилых помещений (квартир) жилого дома, кв.м	-
18. Общая площадь квартир по СНБ, кв.м	-
19. Общая площадь жилых помещений общежития, жилого здания специального назначения, кв.м	-
20. Общая площадь помещений общежития, жилого здания специального назначения, кв.м	-
21. Площадь балконов, лоджий, террас и т.п. без учета коэффициентов, кв.м	-
22. Площадь балконов, лоджий, террас и т.п. жилых помещений с учетом коэффициентов, кв.м	-
23. Количество машино-мест, шт.	0
24. Площадь машино-мест, кв.м	-
25. Вид конструкции здания	Каркас железобетонный
26. Материал наружных стен	Кирпич

2. Сведения о стоимости

Вид стоимости	Дата определения (год уровня цен)	Стоимость, руб.	Документ о стоимости
1	2	3	4
Остаточная стоимость	01.03.22	16074.10	Справка о балансе принадлежности стоимости КДУП «Браславское ПИМ» 11.03.2022 № 5

3. Распределение помещений и их площадей

3.1. По жилым помещениям

Наименование	Распределение квартир по числу комнат										Жилые помещения в жилых зданиях специального назначения	Иные жилые помещения	Всего
	Жилые помещения в общежитиях												
	однокомнатные	двухкомнатные	трехкомнатные	четырёхкомнатные	пятикомнатные	более пяти комнат	итого	Жилые помещения в жилых зданиях специального назначения	Иные жилые помещения	Всего			
1	2	3	4	5	6	7	8	9	10	11	12		
Количество жилых помещений (квартир), шт.	-	-	-	-	-	-	-	-	-	-	-	-	-
Количество жилых комнат, шт.	-	-	-	-	-	-	-	-	-	-	-	-	-
Жилая площадь, кв. м	-	-	-	-	-	-	-	-	-	-	-	-	-
Общая площадь жилых помещений (квартир) жилого дома, кв. м	-	-	-	-	-	-	-	-	-	-	-	-	-
Общая площадь жилых помещений общежития (жилого здания специального назначения), кв. м	-	-	-	-	-	-	-	-	-	-	-	-	-
Общая площадь квартир по СНБ, кв. м	-	-	-	-	-	-	-	-	-	-	-	-	-
Общая площадь здания, кв. м	-	-	-	-	-	-	-	-	-	-	-	-	-

3.2. По нежилым помещениям

Назначение	трансл.	всп. нежил.	Всего
1	2	3	4
Нормируемая площадь, кв. м	974.4		974.4
Общая площадь, кв. м	974.4	53.3	1027.7

3.3. Благоустройство жилых помещений

Наименование помещений	Отопление		Водопровод	Канализация		Горячее водоснабжение	Ванны (души)	Газ (газоснабжение)	Напольные электроплиты (варочные панели)									
	печное	от ТЭЦ или групповой (районной) котельной		от индивидуальных отопительных устройств на _____	центральная (уличная)					местная								
											3	4	5	6	7	8	9	10
1	2	3	4	5	6	7	8	9	10	11								
Количество изолированных жилых помещений (квартир), шт.	-	-	-	-	-	-	-	-	-	-	-	-	-	-	-	-	-	-
Общая площадь жилых помещений, кв. м	-	-	-	-	-	-	-	-	-	-	-	-	-	-	-	-	-	-

Подпись исполнителя



4. Техническое описание
4.1 Техническое описание здания

№ п/п	Наименование конструктивных элементов и инженерных систем	Описание конструктивных элементов и инженерных систем
1	2	3
1	Фундамент	Бутобетон
2	Наружные стены	Кирпичи
3	Внутренние стены	Кирпичи
4	Перегородки	Кирпичи, Деревянные изделия
5	Перекрытия	Плита железобетонная
6	Крыша (кровля)	Рулонные кровельные материалы
7	Полы	Плитка, Лист древесно-стружечный (плита ДСП), Бетон, Линолеум Наличие теплых полов: Нет
8	Окна	Деревянные изделия
9	Двери, ворота	Деревянные изделия
10	Отделочные работы:	-
10.1	наружная отделка стен	Нет
10.2	внутренняя отделка	Облицовка керамической плиткой, Обшивка деревом, Оштукатурено и окрашено
11	Инженерные системы:	-
11.1	отопление	Локальное
11.2	водопровод и канализация:	-
11.2.1	холодное водоснабжение	Централизованная система
11.2.2	канализация	Автономная система
11.2.3	горячее водоснабжение	Нет
11.2.4	ванны, душ	Трап
11.3	система электрооборудования:	-
11.3.1	электроснабжение	Централизованная система
11.3.2	подключение электроплит	Нет
11.4	газоснабжение	Нет
11.5	вентиляция	Вентиляция с естественным побуждением
11.6	мусоропровод	Нет
11.7	лифты	Нет
11.8	иные	Нет
12	Прочие	Смотровая яма, Колонны



4.2 Техническое описание основных строений, их составных элементов и принадлежностей

Литер	Наименование	Год постройки (дата приема в эксплуатацию)	Износ, %*	Площадь, кв. м**	Объем, куб. м	Описание конструктивных элементов и инженерных систем***																
						фундамент	стены	перегородки	перекрытия	крыша	полы	окна	двери, ворота	отделка	отопление	водопровод	канализация	электро-снабжение	газо-снабжение	иные	прочие	
1	2	3	4	5	6	7	8	9	10	11	12	13	14	15	16	17	18	19	20	21	22	
A1- 2/к	Здание мастерской - гаража	1980	42	1034 (1035)	11568	-	-	-	-	-	-	-	-	-	-	-	-	-	-	-	-	-
а	Покрытие	1989	66																			
-	участок 1	1989	66																			
-	участок 2	1989	66																			
б	Ограждение	1986	50																			

Покрытие: Материал: Плита железобетонная. Площадь: 454,3 кв.м.
 участок 1: Материал: Плита железобетонная. Площадь: 381,5 кв.м. Бордюр: Материал: Бетон. Длина: 59,97 м.
 участок 2: Материал: Плита железобетонная. Площадь: 72,8 кв.м.

Ограждение: Заполнение пролета: Панели железобетонные. Столб ограждения: Железобетон. Вид ограждения: Сплошное. Высота: 2.00 м. Длина: 103.40 м.

* Для незавершенных строений указывается готовность, %.
 ** Указывается наружная площадь и площадь застройки, а в отношении погребов и т.п. – площадь по внутреннему периметру.
 *** По основному строению описание конструктивных элементов и инженерных систем в данной таблице не приводится.
 При внесении сведений по сооружениям графы 5 – 22 объединяются.

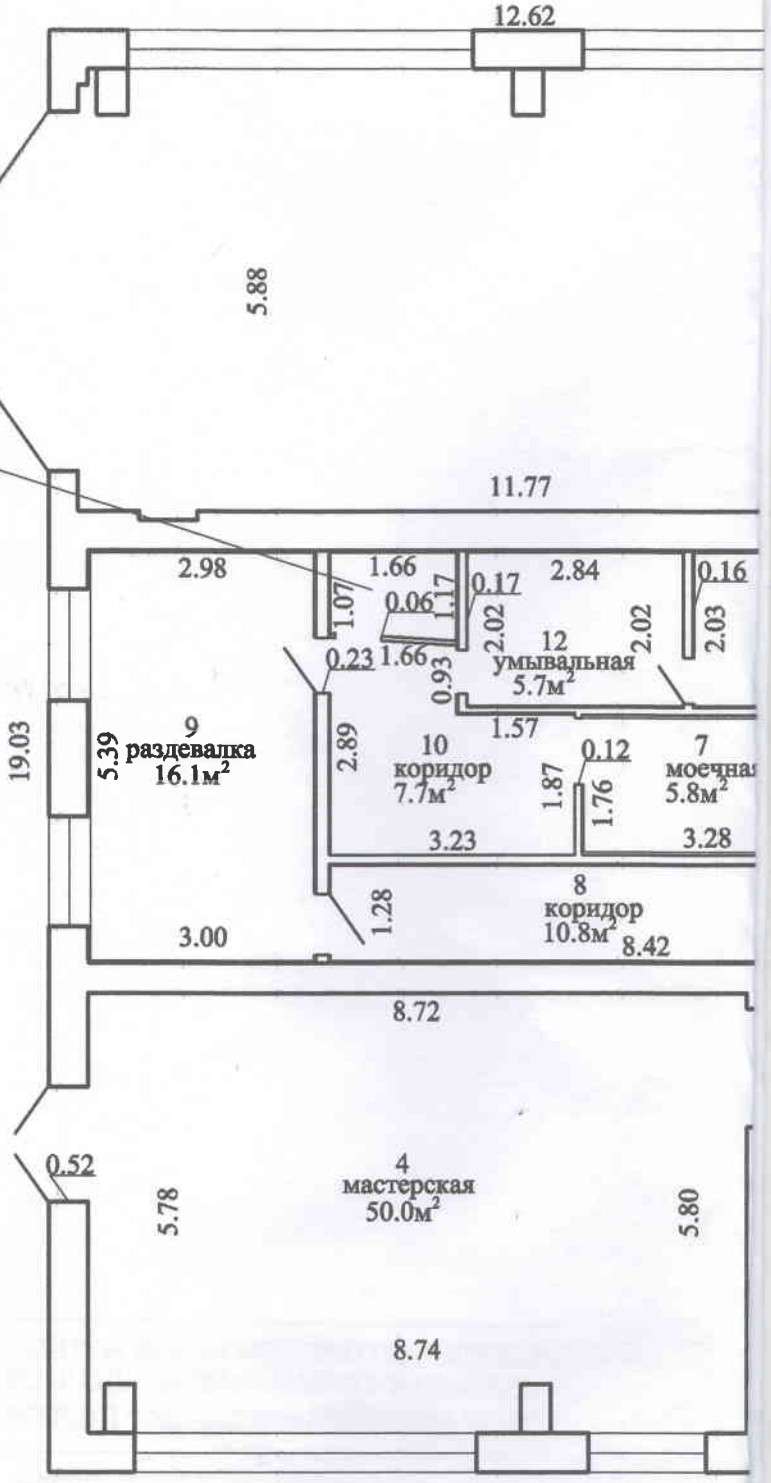
Примечание:

Количество страниц технического паспорта : 5
 Приложение: 1. поэтажные планы на 2 л.; 2. Ситуационный план на 1 л.; 3. План сооружения на 1 л.; 4. Фотоприложение на 1 л.

Подпись исполнителя

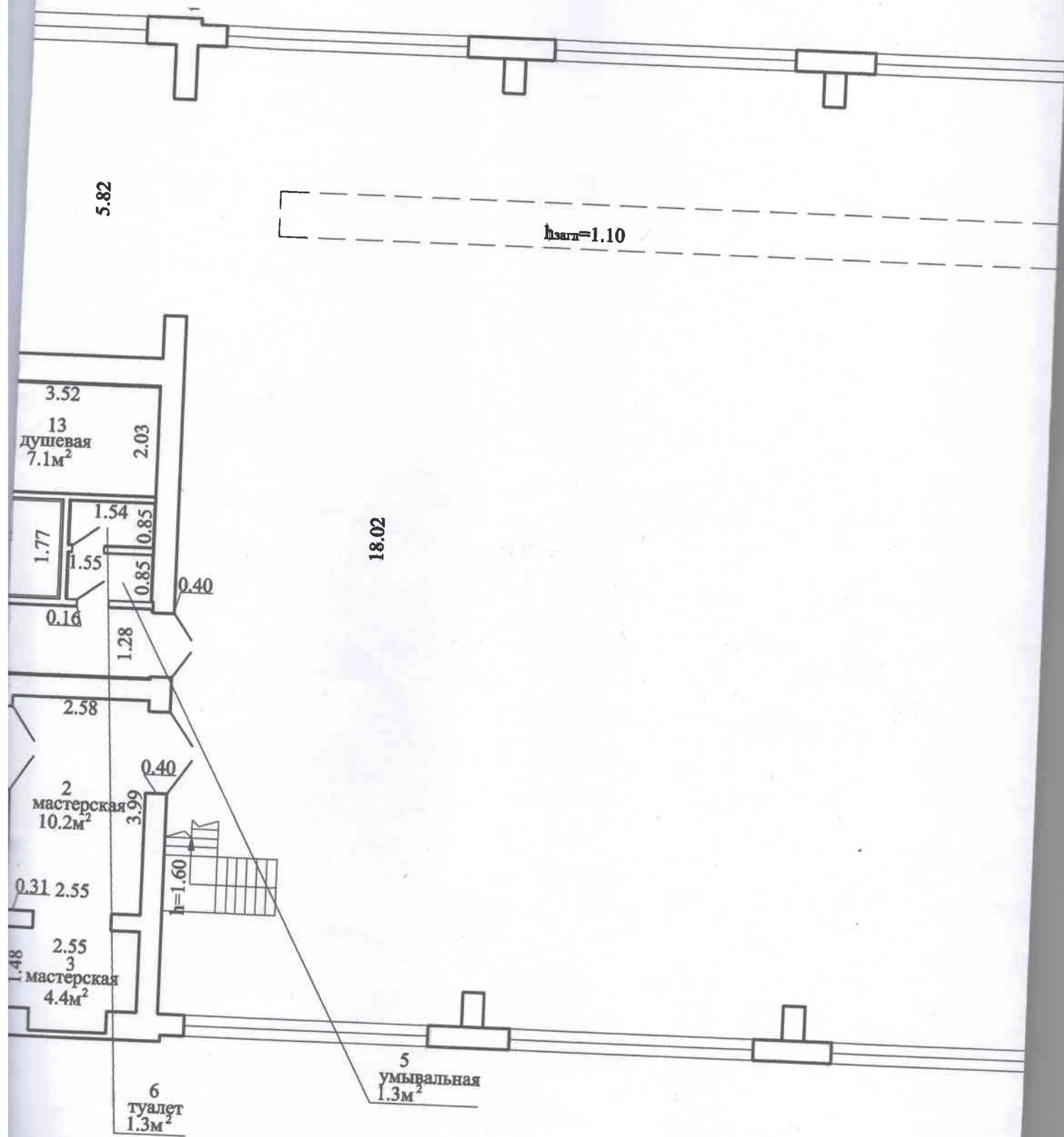


11
кладовая
1.9м²



S- 974.4м²
1027.7м²

Поэтажный
Секция (подъезд) -



ПЛАН

Этаж 1

42.20

41.82

1
мастерская
819.6м²

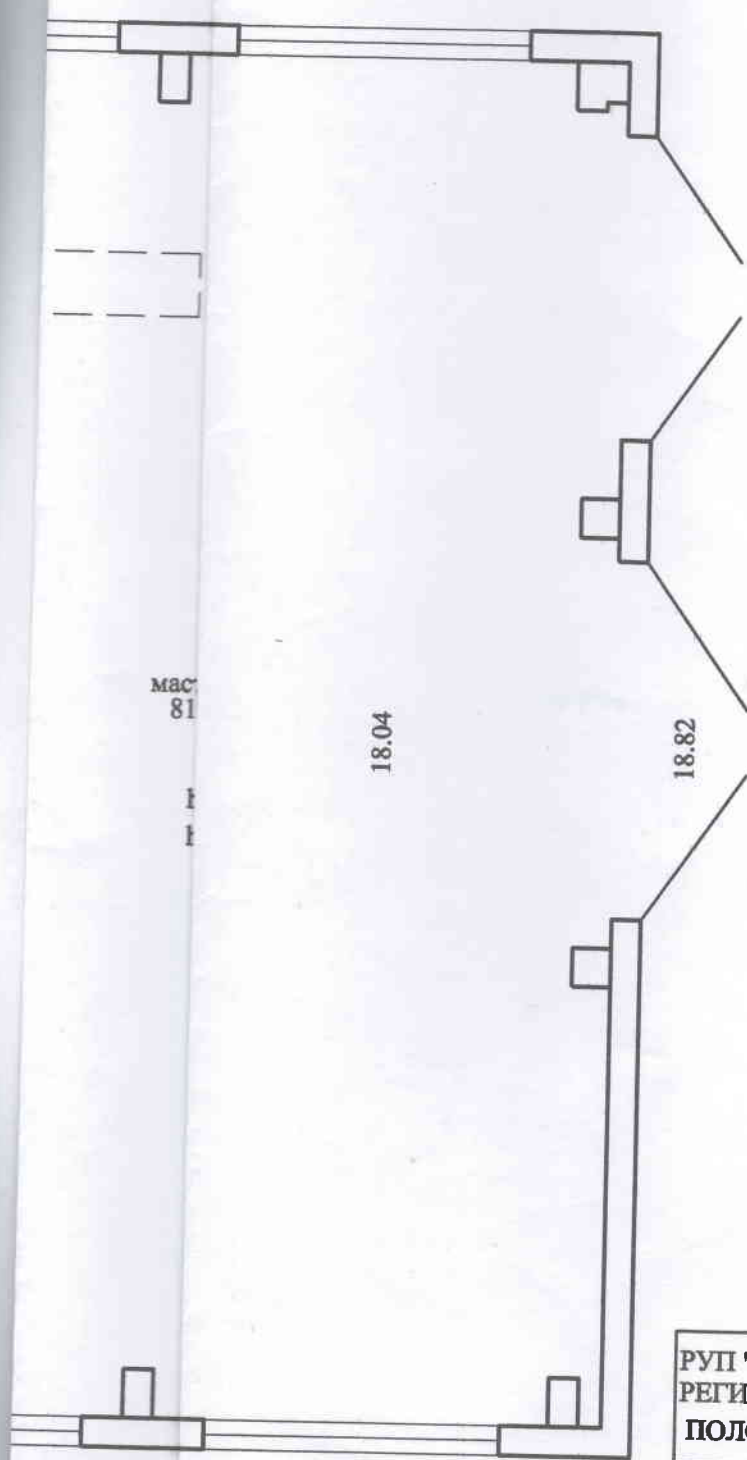
$h_{max}=11.64$

$h_{min}=9.70$

41.87

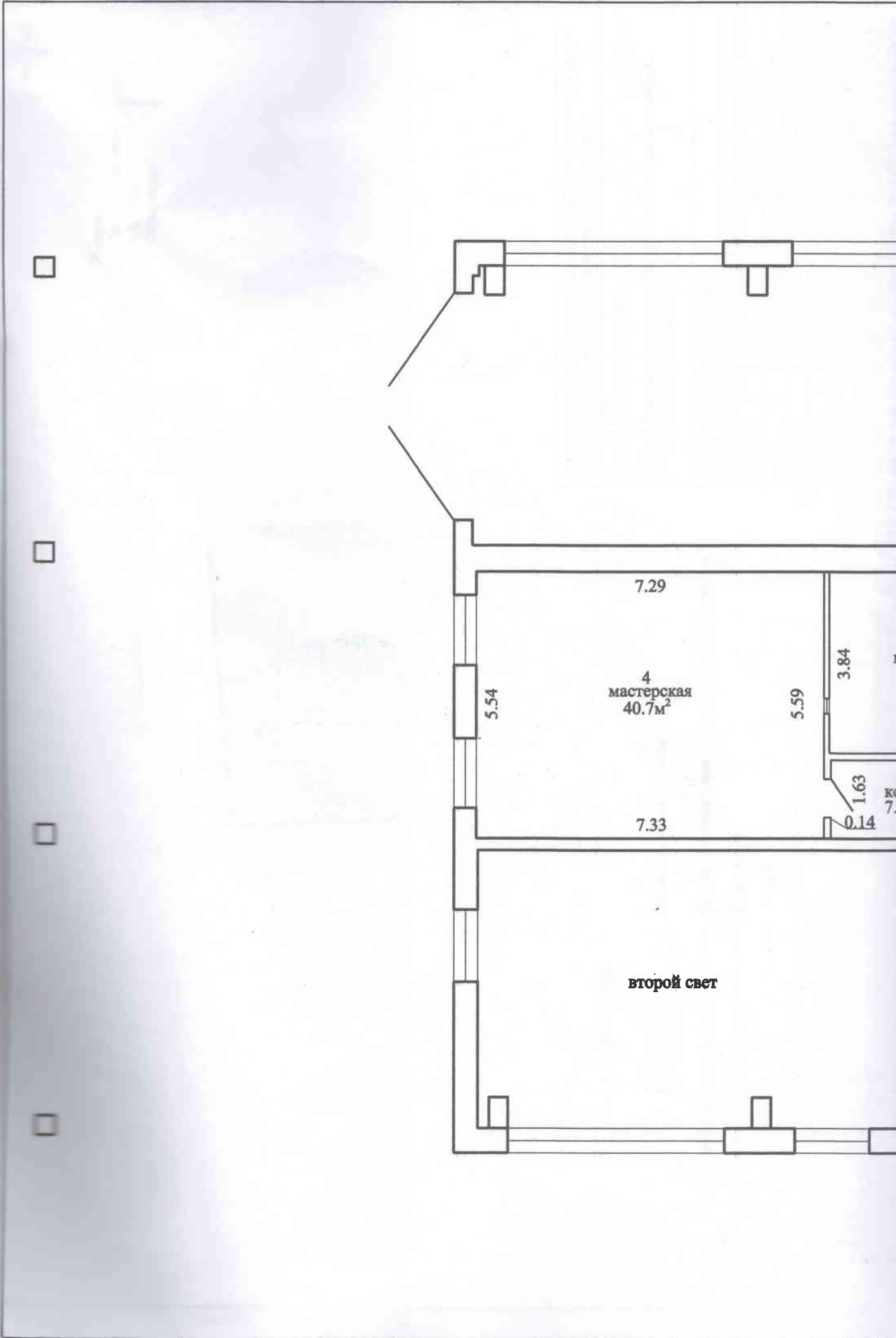
План
Эт

архивный



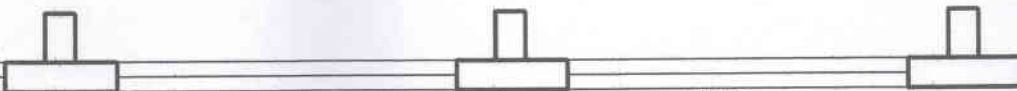
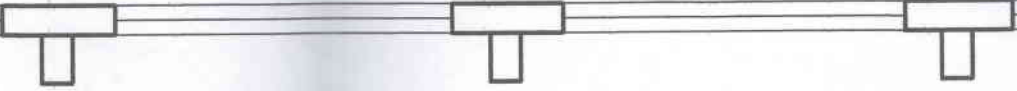
РУП "ВИТЕБСКОЕ АГЕНТСТВО ПО ГОСУДАРСТВЕННОЙ РЕГИСТРАЦИИ И ЗЕМЕЛЬНОМУ КАДАСТРУ" ПОЛОЦКИЙ ФИЛИАЛ БРАСЛАВСКОЕ БЮРО

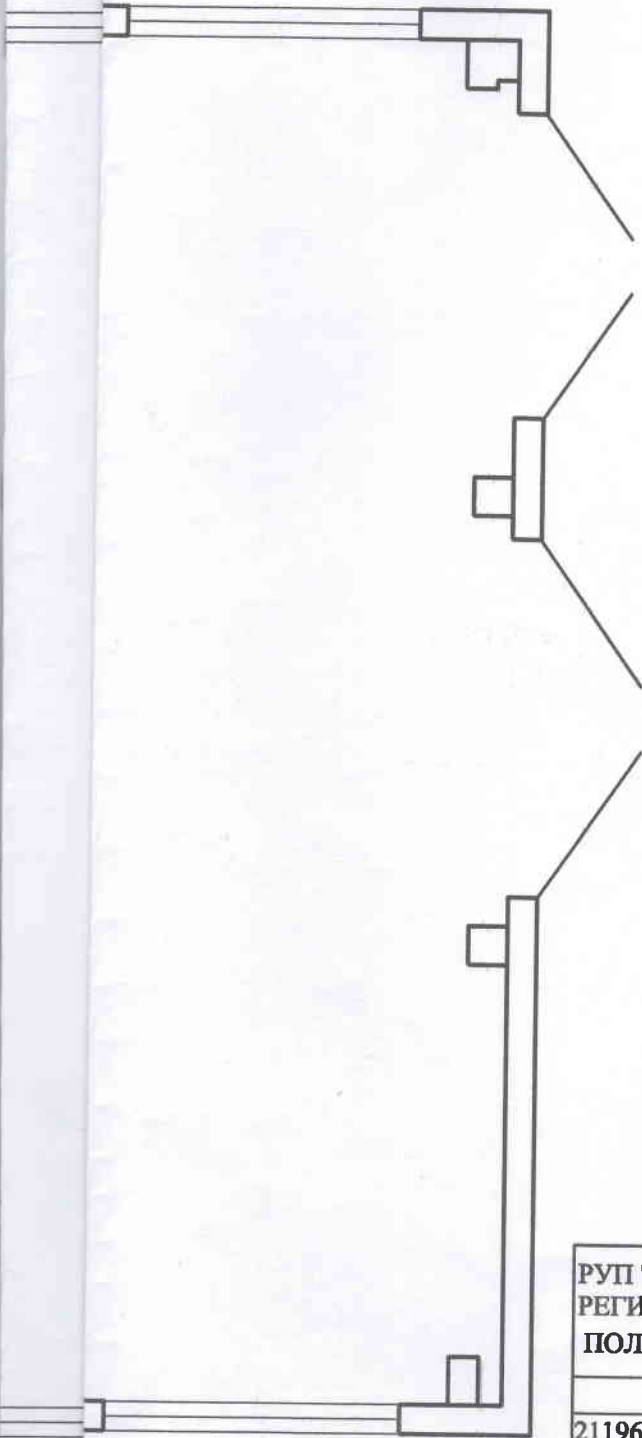
Здание мастерской - гаража			
211969, Республика Беларусь, Витебская обл., Браславский р-н, г. Браслав, ул. Юбилейная, 93В			
Литер А1-2/к	Секция (подъезд): -	Этаж: 1	
Составлен по состоянию на: 03 марта 2022			
Масштаб	Лист 1	Листов 2	Стр.
1:100	Инициалы, Фамилия	Подпись	Дата
Составил	А.В.Альхимович	<i>[Signature]</i>	03.03.2022
Оформил	А.В.Альхимович	<i>[Signature]</i>	03.03.2022
Проверил	С.А.Кибисова	<i>[Signature]</i>	05.04.22



42.20

входной свет





РУП "ВИТЕБСКОЕ АГЕНТСТВО ПО ГОСУДАРСТВЕННОЙ РЕГИСТРАЦИИ И ЗЕМЕЛЬНОМУ КАДАСТРУ" ПОЛОЦКИЙ ФИЛИАЛ БРАСЛАВСКОЕ БЮРО

Здание мастерской - гаража
 211969, Республика Беларусь, Витебская обл.,
 Браславский р-н, г. Браслав, ул. Юбилейная, 93В

Литер А1-2/к Секция (подъезд):- Этаж: 2

Составлен по состоянию на: 03 марта 2022

Масштаб	Лист 2	Листов 2	Стр.
1:100	Инициалы, Фамилия	Подпись	Дата
Составил	А.В.Альхимович	<i>[Signature]</i>	03.03.2022
Оформил	А.В.Альхимович	<i>[Signature]</i>	03.03.2022
Проверил	С.А.Кибисова	<i>[Signature]</i>	04.04.2022



Литеры:

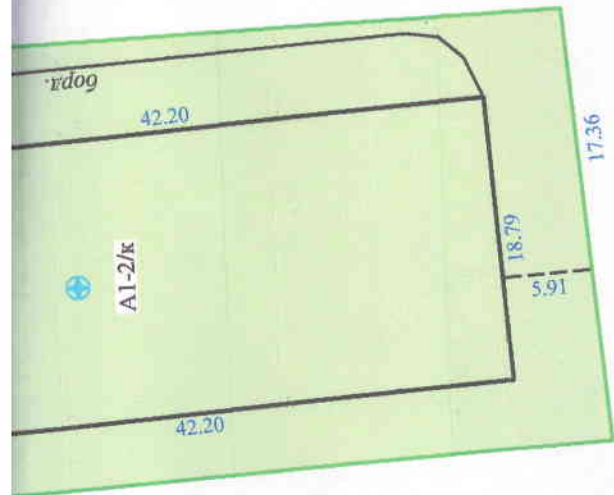
A1-2/к - Здание мастерской - гаража

а - Покрытие

б - Ограждение

ул. Юбилейная





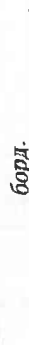
Условные обозначения:



— Граница земельного участка



— Ограда каменная и железобетонная высотой более 1 м



— Бордюр



— Геокод

— Кадастровый номер земельного участка

220850100001003530

Браславское бюро Полоцкий филиал РУП "Витебское агентство по государственной регистрации и земельному кадастру"

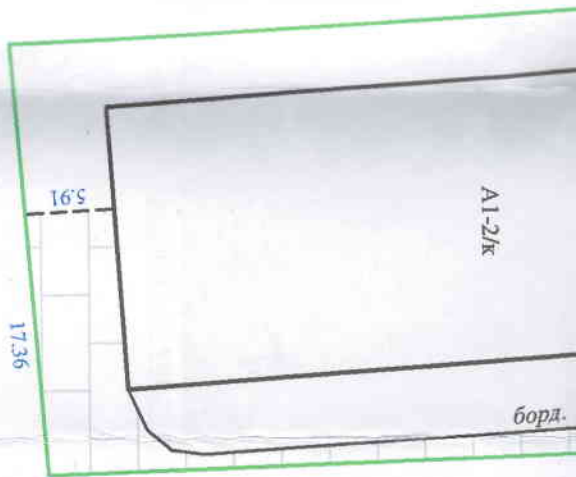
Здание мастерской - гаража

211969, Республика Беларусь, Витебская обл., Браславский р-н,
г. Браслав, ул. Юбилейная, 93В





Система координат 1963 года

Составлен по состоянию на: 03.03.2022 г.

Масштаб	Лист 1		Дата
	Инициалы, Фамилия	Подпись	
1:500	Д.В. Боровик	<i>[Signature]</i>	24.03.2022
Составил	А.В. Альхимович	<i>[Signature]</i>	24.03.2022
Составил	Д.В. Боровик	<i>[Signature]</i>	24.03.2022
Изготовил	Т.В. Лясенко	<i>[Signature]</i>	24.03.2022
Проверил			



Условные обозначения:

-  — Граница земельного участка
-  — Плита железобетонная
-  — Ограда каменная и железобетонная высотой более 1 м
-  — Бордюр

Браславское бюро Полонский филиал РУП "Витебское агентство по государственной регистрации и земельному кадастру"
 Здание мастерской - гаража

211969, Республика Беларусь, Витебская обл., Браславский р-н,
 г. Браслав, ул. Юбилейная, 93В

Система координат 1963 года

Составлен по состоянию на: 03.03.2022 г.

Масштаб	Лист 1	Листов 1	Дата
1:500	Инициалы, Фамилия	Подпись	24.03.2022
Составил	Д.В. Боровик		
Изготовил	Д.В. Боровик		27.02.2022
Проверил	Т.В. Лясенко		31.01.2022

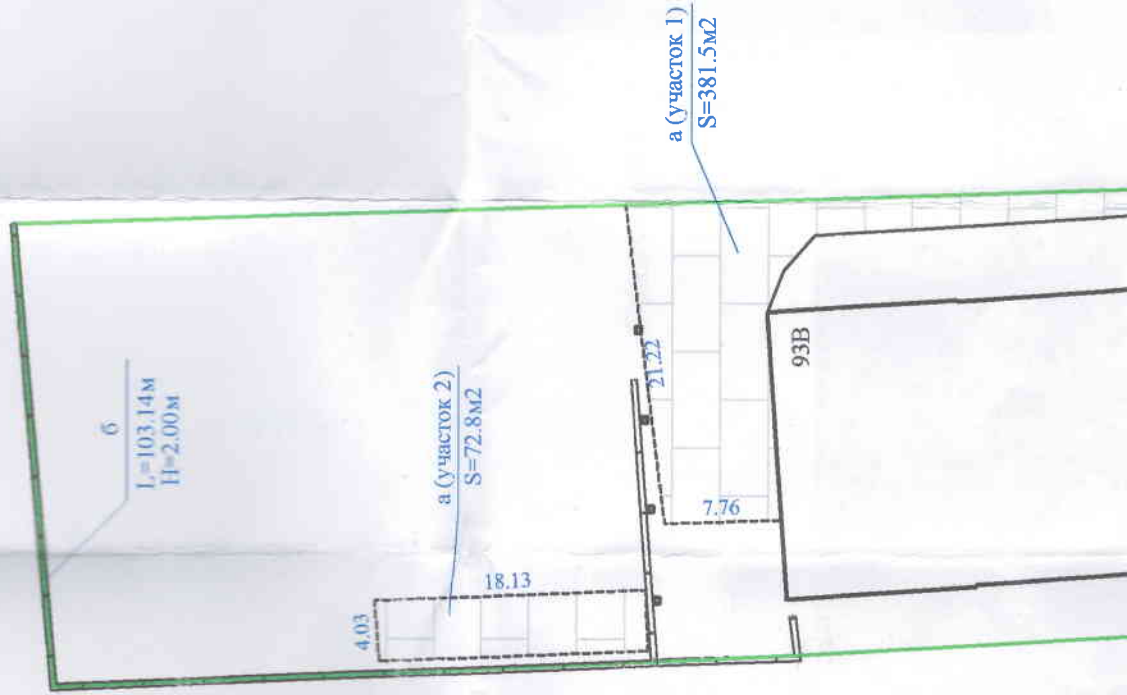
План сооружения

Приложение 3



Литеры:
А1-2/к - Здание мастерской - гаража
а - Покрытие
б - Ограждение

ул. Юбилейная



Фотоприложение



03.03.2022 г. литер а Покрытие (участок 1)



03.03.2022 г. литер а Покрытие (участок 2)

Составил

/Д.В. Боровик/