

**РЕСПУБЛИКА БЕЛАРУСЬ
ЕДИНЫЙ ГОСУДАРСТВЕННЫЙ РЕГИСТР НЕДВИЖИМОГО
ИМУЩЕСТВА, ПРАВ НА НЕГО И СДЕЛОК С НИМ**

**Государственный комитет по имуществу Республики Беларусь
РУП "Минское областное агенство по государственной регистрации и
земельному кадастру"
Борисовский филиал
Крупское бюро**

**СВИДЕТЕЛЬСТВО (УДОСТОВЕРЕНИЕ) № 613/855-3611
О ГОСУДАРСТВЕННОЙ РЕГИСТРАЦИИ**

По заявлению № 3509/10:855 от 13 июля 2010 года
в отношении **капитального строения** с инвентарным номером
613/С-9520, расположенного по адресу: Республика Беларусь,
Минская обл., Крупский р-н, г. Крупки, ул. Московская, д.38, площадь
- 408.4 кв.м., назначение - Здание специализированное складов,
торговых баз, баз материально-технического снабжения, хранилищ,
наименование - Здание склада

произведена государственная регистрация:

1. создания эксплуатируемого капитального строения;
2. возникновения права собственности на капитальное строение, правообладатель - административно-территориальная единица Минская область;
3. возникновения прав, ограничений (обременений) прав на капитальное строение (право хозяйственного ведения), правообладатель - юридическое лицо, резидент Республики Беларусь
Дочернее строительное унитарное предприятие "Передвижная механизированная колонна №196" Минского производственного проектно-строительного унитарного предприятия "Минскоблсельстрой".

Приложения: нет

Примечания: нет

Свидетельство составлено 20 июля 2010 года

Регистратор *Закревская Татьяна Петровна* 855



(Подпись)

М.П.

Идет

из

1

ГОСУДАРСТВЕННЫЙ КОМИТЕТ ПО ИМУЩЕСТВУ
РЕСПУБЛИКИ БЕЛАРУСЬ

ТЕХНИЧЕСКИЙ ПАСПОРТ
на нежилое здание (сооружение)

составлен по состоянию на *10 августа 2009 года.*

РЕСПУБЛИКАНСКОЕ УНИТАРНОЕ ПРЕДПРИЯТИЕ "МИНСКОЕ ОБЛАСТНОЕ
АГЕНТСТВО ПО ГОСУДАРСТВЕННОЙ РЕГИСТРАЦИИ И ЗЕМЕЛЬНОМУ
КАДАСТРУ"

БОРИСОВСКИЙ ФИЛИАЛ КРУПСКОЕ БЮРО

Инвентарный номер

613/С-9520

ЗДАНИЕ СКЛАДА *инв. № 110*
(назначение здания (сооружения))

Населенный пункт

г. Крупки

Улица _____

Московская, 38

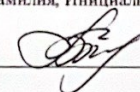
№ корпуса _____

Отметки о произведенных обследованиях:

"	"	_____	200	г.	"Изменений нет"	_____	(_____)
						(подпись)	(Фамилия, Инициалы)
Уполномоченное должностное лицо							
						(подпись)	(Фамилия, Инициалы)
"	"	_____	200	г.	"Изменений нет"	_____	(_____)
						(подпись)	(Фамилия, Инициалы)
Уполномоченное должностное лицо							
						(подпись)	(Фамилия, Инициалы)

м.п.

Подпись исполнителя



1. Область Минская
2. Район Крыпский
3. Сельсовет
4. Населенный пункт г.Крупки
5. Район в городе
6. Улица Московская
7. Геокод
8. Номер квартала
9. Номер картограммы
10. Литер ЖТ/к

1. Общие сведения о нежилом здании (сооружении)

1. Серия, тип проекта		9. Общая площадь жилых помещений (квартир), м ²	
2. Количество этажей, шт.	1	10. Жилая площадь, м ²	
3. Количество подземных этажей, шт.		11. Количество квартир, шт.	
4. Площадь застройки, м ²	459,0	12. Число жилых комнат, шт.	
5. Объем здания, м ³	2 428,0	13. Материал стен	кирпич.
6. Общая площадь здания, м ²	408,4	14. Год постройки	1985
7. Нормируемая площадь здания, м ²	408,4	15. Физический износ, %	20

Таблица 1

2. Сведения о земельном участке

Катастровый номер земельного участка	Площадь земельного участка	Наименование документа, удостоверяющего право на земельный участок	Номер документа, удостоверяющего право на земельный участок
1	2	3	4
Застроенная площадь земельного участка, кв. м			
всего	под основными строениями	под прочими строениями и сооружениями	
5	6	7	
484,0	484,0	0,0	

Таблица 2

3. Распределение нежилых помещений и их площадей.

таблица 3

Площадь / Назначение	Административные помещения	Торговые помещения	Помещения производств.	Складские (транспортн.) помещения	Спортивные помещения	Образовательные, воспитательные, научные помещения	Коммунально-бытовые помещения	Культурно-просветительские помещения
				5	6	7	8	9
Нормируемая площадь, м ²				408,4				
Вспомогательная площадь, м ²								
Общая площадь здания, м ²				408,4				

продолжение таблицы 3

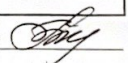
Во вспомогательных помещениях								Итого	
10	11	12	13	14	15	16	17	18	19
									408,4
									408,4

4. Гостиницы, профилактории, санатории, дома отдыха, больницы, школы, детские сады и т.д.

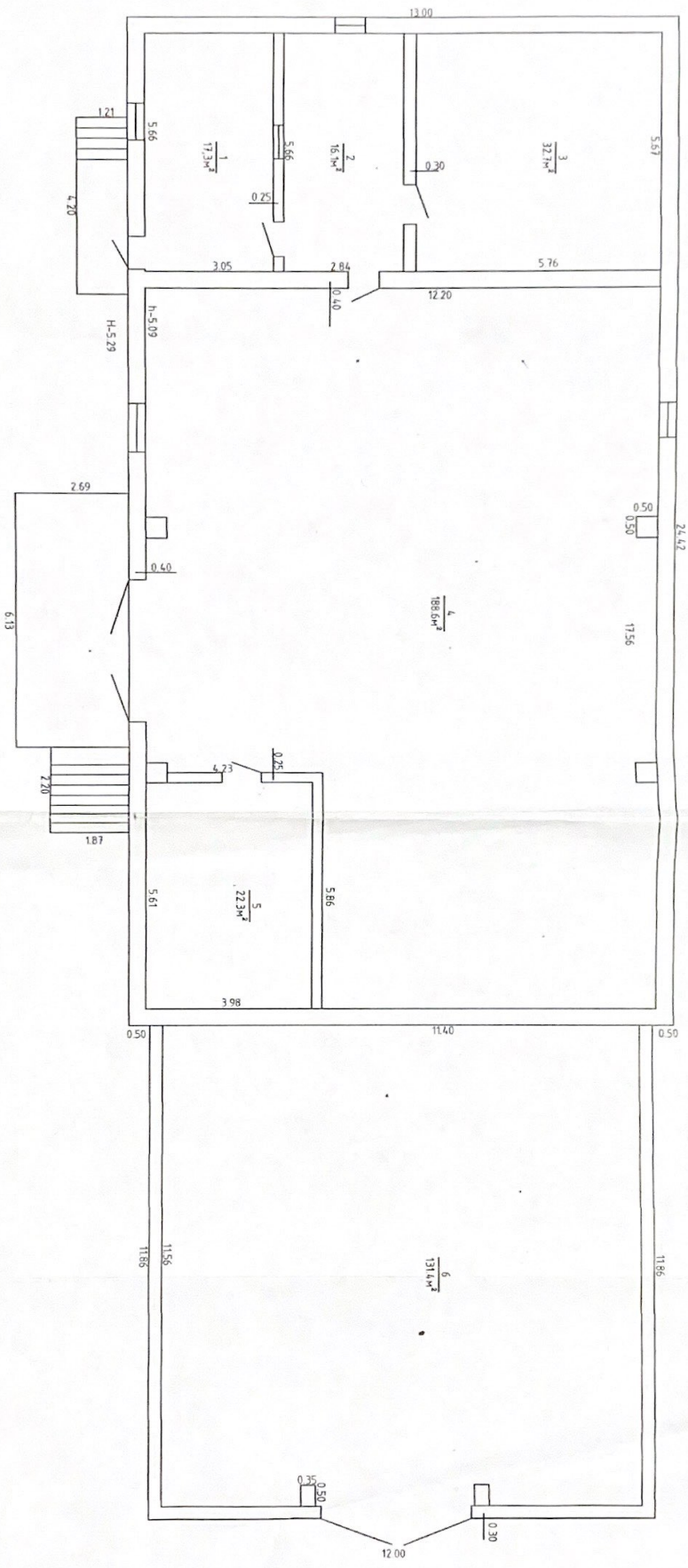
таблица 4

палат, спален	Классов, аудиторий	Комнат для отдыха и игр	номеров		в том числе				Количество мест
					одноместные	двухместные	трехместные	четырёхместные и более	
1	2	3	4	5	6	7	8	9	10

Подпись исполнителя



Примечание. Наименование граф 11-19 таблицы 3 и наименование графы 5 таблицы 4 заполняется при составлении технического паспорта



РУП "Минское областное агентство по государственной регистрации и земельному кадастру"
 филиал "Купеческое бюро"
 ул. Мокшалева, д. 10
 г. Минск

ИЗДАНИЕ	№ 38			
К-КАДА	КАРТА	УЧАСТОК	ЛИТЕР	М 1 : 100
ДАТА	03.08.2009	ЛИСТ №	М 1 : 100	
ВЫЧЕРКА	03.08.2009	ЛИСТ №	М 1 : 100	
Исполнил	03.08.2009	[Подпись] ЗАКРЕПКА ТП		