

РЕСПУБЛИКА БЕЛАРУСЬ
ЕДИНЬЙ ГОСУДАРСТВЕННЫЙ РЕГИСТР НЕДВИЖИМОГО
ИМУЩЕСТВА, ПРАВ НА НЕГО И СДЕЛОК С НИМ
Государственный комитет по имуществу Республики Беларусь
РУП "Минское областное агенство по государственной регистрации и
земельному кадастру"
Борисовский филиал
Крупское бюро

**СВИДЕТЕЛЬСТВО (УДОСТОВЕРЕНИЕ) № 613/855-1819
О ГОСУДАРСТВЕННОЙ РЕГИСТРАЦИИ**

По заявлению № 3406/08:855 от 29 сентября 2008 года
в отношении **земельного участка** с кадастровым номером
623050100001001935, расположенного по адресу: Минская обл.,
Крупский р-н, г. Крупки, ул. Московская, 38, площадь - 5.2102 га,
назначение - для обслуживания производственной базы

произведена государственная регистрация:

1. создания земельного участка на основании выделения вновь образованного земельного участка;
2. возникновения права собственности Республики Беларусь на земельный участок;
3. возникновения прав, ограничений (обременений) прав на земельный участок (право постоянного пользования), правообладатель - юридическое лицо, резидент Республики Беларусь Дочернее строительное унитарное предприятие "Передвижная механизированная колонна №196" Минского производственного проектно-строительного унитарного предприятия "Минскоблсельстрой";
4. возникновения прав, ограничений (обременений) прав на земельный участок (ограничения (обременения), устанавливаемые в отношении недвижимого имущества, находящегося в охранных зонах линий электропередачи).

Приложения:

1. земельно-кадастровый план земельного участка
2. сведения о наличии ограничений в использовании земель

Примечания: нет

Свидетельство составлено 7 октября 2008 года

Регистратор

Закревская Татьяна Петровна 855

М.П.

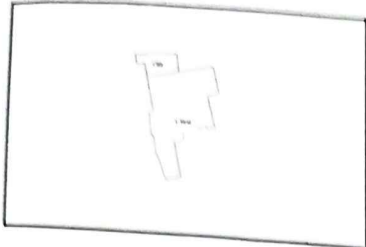
(подпись)

Лист 1 из 5

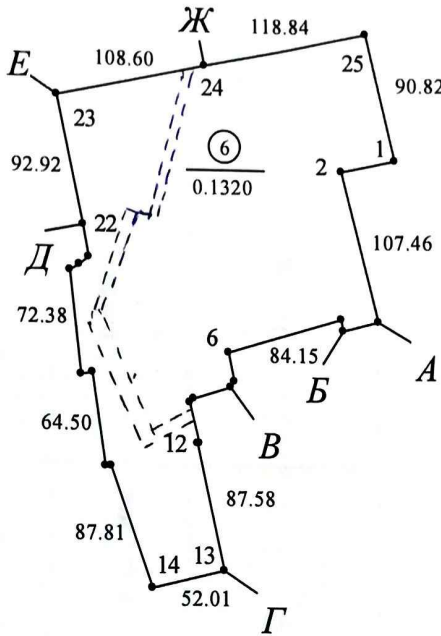
3

ЕДИНЫЙ ГОСУДАРСТВЕННЫЙ РЕГИСТР НЕДВИЖИМОГО ИМУЩЕСТВА, ПРАВ НА НЕГО И СДЕЛОК С НИМ
ЗЕМельно-кадастровый план земельного участка

Кадастровый номер: 623050100001001935
 Площадь участка: 5.2102 га
 Адрес: Минская обл., Крупский р-н, г. Крупки, ул. Московская, 38
 Целевое назначение: для обслуживания производственной базы
 Категория земель: Земли населенных пунктов, садоводческих товариществ и дачного строительства
 Масштаб плана: 1:5000



Номера точек	Меры линий, м
1-2	39.51
3-4	26.13
4-5	7.97
6-7	20.07
7-8	4.07
8-9	27.80
9-10	4.22
10-11	28.13
11-12	0.92
15-16	4.03
17-18	8.17
19-20	7.71
20-21	9.41
21-22	22.00



УСЛОВНЫЕ ОБОЗНАЧЕНИЯ

- ⑥ - код охранной зоны и ее площадь
- 0.1320 - граница охранной зоны
- - граница земельного участка
- - точка поворота границы земельного участка

ОПИСАНИЕ СМЕЖНЫХ ЗЕМЕЛЬ

От точки	До точки	Кадастровый блок и номер смежного земельного участка
А	Б	Земли г.Крупки
Б	В	Земли Крупской райплемстанции
В	Г	Земли Крупской станции по борьбе с болезнями животных
Г	Д	Земли Государственного лесохозяйственного учреждения "Крупский лесхоз"
Д	Е	Земли Государственного унитарного предприятия мелиоративных систем "Крупское ПМС"
Е	Ж	1:62
Ж	А	Земли Открытого акционерного общества "Крупский райагросервис"

Сведения об организации, выдавшей документ

Крупское бюро Борисовского филиала



регистратор недвижимости

Закревская Т.П. 07.10.2008

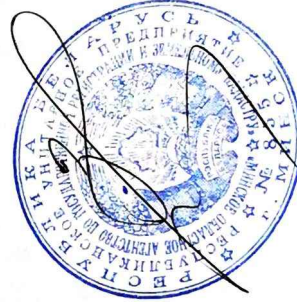
Дополнение к свидетельству (удостоверению) №613/855-1819
 на право постоянного пользования
Дочернее строительное унитарное предприятие «Передвижная механизированная колонна №196»
Минского производственного проектно-строительного предприятия «Минскоблсельстрой»
 для обслуживания производственной базы
Минская область, Крупский район, г.Крупки, ул.Московская, д.38

С В Е Д Е Н И Я

о наличии ограничений в использовании земли

Условные обозначения на плане	Название объектов и зон охраны	Площадь, га	Основания для установления ограничений в пользовании земли
6	Охранная зона линии электропередачи напряжением свыше 10 кВт	5,2102 га	П.п.11,13 Правил охраны электрических сетей напряжением свыше 1000 вольт, утвержденных постановлением Совета Министров СССР от 26.03.1984 №255; П.4 Правил охраны электрических сетей напряжением до 1000 вольт, утвержденных Постановлением Совета министров СССР от 11.09.1972 №667

РЕГИСТРАТОР



Т.П.Закревская

Перечень

Ограничений в использовании земель в охранных зонах линий электропередачи напряжением до и выше 1000 вольт (в соответствии с Правилами охраны электрических сетей напряжением до 1000 вольт, утверждённые Постановлением Совета министров от 11.09.1972 №667)

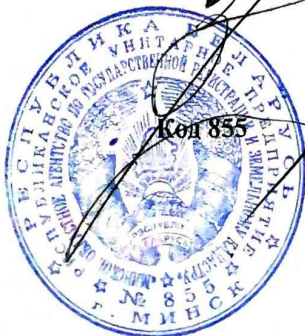
Собственникам земли, землевладельцам и землепользователям в охранных зонах линий электропередачи напряжением до и свыше 1000 вольт запрещается:

- Сбрасывать большие тяжести, выливать растворы кислот, щелочей и солей, устраивать всякого рода свалки (на трассе кабельных линий электропередачи);
- Производить снос или реконструкцию зданий и сооружений в местах, где проходят воздушные и кабельные линии электропередачи или установлены вводные и разделительные устройства, без предварительного выноса указанных линий и устройств застройщиками по согласованию с организациями, эксплуатирующими электрические сети;

Кроме того, без письменного согласия организации, эксплуатирующей эти линии, запрещается:

- Осуществлять строительные, монтажные, взрывные и поливные работы, производить посадку и вырубку деревьев, устраивать спортивные площадки для игр, складировать корма, удобрения, топливно и другие материалы;
- Устраивать проезды для машин и механизмов, имеющих общую высоту с грузом и без груза от поверхности дороги более 4,5 м, а также стоянки автомобильного и гужевого транспорта, машин и механизмов (в охранных зонах воздушных линий электропередачи);
- Производить земляные работы на глубине более 0,3 м и планировку грунта при помощи бульдозеров, экскаваторов и других землеройных машин (в охранных зонах кабельных линий электропередачи).

Регистратор



Закревская Т.П.



**БОРИСОВСКОЕ РЕСПУБЛИКАНСКОЕ
УНИТАРНОЕ ПРЕДПРИЯТИЕ
" ЗЕМЛЕМЕР "**

ЗЕМЛЕУСТРОИТЕЛЬНОЕ Д Е Л О

по установлению границы земельного участка
предоставленного в постоянное пользование

**Дочернему строительному унитарному предприятию «Передвижная
механизированная колона № 196» Минского областного
производственного проектно-строительного унитарного
предприятия «Минскоблсельстрой»
для обслуживания производственной базы
в г. Крупки по ул. Московская, 38
Объект № 193/2008г.**

г. Борисов 2008 г.

ПОЯСНИТЕЛЬНАЯ ЗАПИСКА

Борисовским республиканским унитарным предприятием "Землемер" выполнен комплекс землеустроительных работ по установлению границ земельных участков **Дочернему строительному унитарному предприятию «Передвижная механизированная колонна № 196» Минского областного производственного проектно-строительного унитарного предприятия «Минскоблсельстрой»** (Минская область, г. Крупки, ул. Московская, 38) для обслуживания производственной базы в г. Крупки по ул. Московская, 38.

Основанием для выполнения работ послужил договора на выполнение землеустроительных работ № 228/2008г.

Земельные участки предоставлены в постоянное пользование решением Крупского районного исполнительного комитета от № .

Перед началом работ совместно с представителем ДУП «ПМК – 196» УП «**Минскоблсельстрой**» было проведено детальное обследование границ земельных участков, о чем составлен акт ознакомления заинтересованных сторон на местности с установленными (восстановленными) границами земельного участка.

Установление границы земельного участка выполнено топографом Лытиным А.В. в соответствии с «Инструкцией по установлению, восстановлению и закреплению границ земельных участков» (утверждена комитетом по земельным ресурсам, геодезии и картографии при Совете

Министров Республики Беларусь, Постановление от 16.05.2002г. № 3 и другими нормативными документами.

В ходе обследования границы было установлено, что она соответствует ранее выполненному делу № 272.

Граница земельного участка на местности проходит: с т. 1 до т.1 – по бетонной стене.

По материалам полевых измерений и камеральной обработки составлены:

- схема связи с объектами и контурами местности точек поворота границы земельного участка;

- план границы земельного участка;

- акт ознакомления заинтересованных сторон на местности с установленными (восстановленными) границами земельного участка.

Все документы предоставленные заказчиком, а также материалы полевых измерений и камеральной обработки сброшюрованы в землеустроительное дело по установлению границ земельных участков.

Составила:



/ И.Л. Лебедева /

ПРОЕКТ ОТВОДА

Дочернее строительного унитарного предприятия "Передвижная механизированная ко-
земельного участка лома № 196" Винского областного производст-
венного проектно-строительного унитарного предприятия
"Минскоблсельстрой" для обеспечения производст-
венной базы в г. Крупки по ул. Московская, д. 38 № 193.08

ГРАНИЦЫ ЗЕМЕЛЬНОГО УЧАСТКА СОГЛАСОВАЛИ:

Главный архитектор
Крупского района

« 5 » ИЮНЯ

200 Г.

М.И. Вит

ЗАКАЗЧИК:

« » 200
ДУП "ТМК-196"
УП "Минскоблсельстрой"



В. Л. Тархоменко

Согласование границы со смежными землепользователями /землевладельцами/
(претензий к границе земельного участка не имеем)

от <u>З</u> до <u>А</u>	земли КУП "УКС - Крупки"	<u>об. № 236.03</u>
от <u>А</u> до <u>Б</u>	земли Открытого акционерного общест- ва "Крупский райагросервис"	<u>№ 216</u>
от <u>Б</u> до <u>В</u>	земли г. Крупки	
от <u>В</u> до <u>Г</u>	земли Крупской районной станции	<u>№ 4458</u>
от <u>Г</u> до <u>Д</u>	земли Крупской станции по борьбе с вредителями и болезнями растений	<u>№ 32</u>
от <u>Д</u> до <u>Е</u>	земли ДЛУ "Крупский лесхоз"	
от <u>Е</u> до <u>З</u>	земли "УП "Крупское ПМС"	
от <u>З</u> до <u>А</u>	земли инвестиционно-строительного кооператива муниципального унитарного предприятия "УКС - Крупки"	<u>об. № 236.08</u>
от <u>Ж</u> до <u>Ж</u>	земли Совместного общества с ограниченной ответственностью "Минскоблсельстрой"	<u>№ 2160</u>

Борисовское республиканское унитарное
предприятие "Землемер"

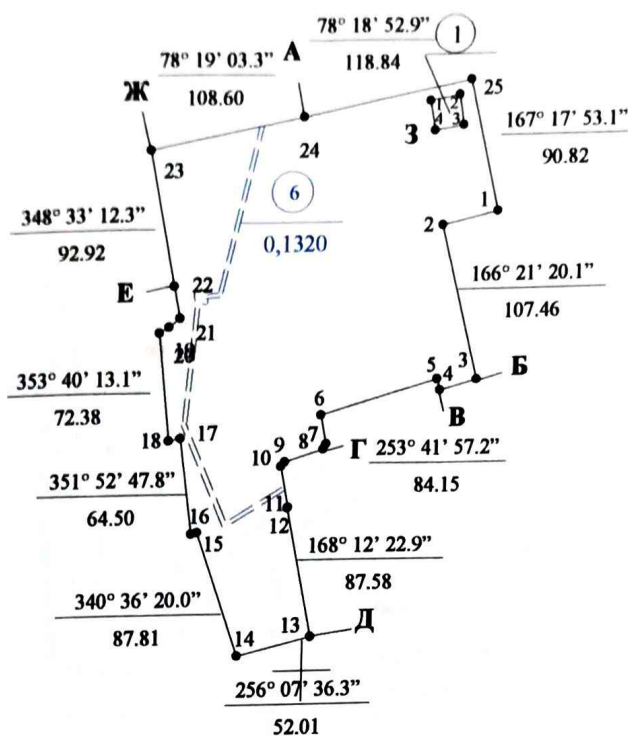
190 Г	Ген. инж. гр.	Музына Г.А.	<u> </u>	<u> </u>
	Вед. специалист			

ПЛАН

границы земельного участка, предоставленного
 дочернему строительному унитарному предприятию "Передвижная механизированная
 колода № 196" Минского областного производственного проектно-строительного
 унитарного предприятия "Минскоблсельстрой"

для обслуживания производственной базы
 в г. Крупки по ул. Московская, 38

Всего земель в границах плана - 5,2517 га
 Предоставлено в постоянное пользование - 5,2102 га



Линия	Длина	Дир угол
1 - 2	20.79	78° 56' 00.0"
2 - 3	20.56	172° 17' 01.7"
3 - 4	20.16	260° 26' 05.6"
4 - 1	20.00	350° 33' 40.4"
1 - 2	39.51	257° 20' 20.7"
3 - 4	26.13	254° 34' 32.3"
4 - 5	7.97	346° 43' 50.4"
6 - 7	20.07	167° 48' 20.0"
7 - 8	4.07	210° 31' 46.9"
8 - 9	27.80	253° 41' 01.4"
9 - 10	4.22	219° 48' 20.1"
10 - 11	28.13	167° 46' 02.1"
11 - 12	0.92	248° 25' 43.3"
15 - 16	4.03	253° 35' 11.1"
17 - 18	8.17	261° 07' 33.0"
19 - 20	7.71	59° 04' 28.2"
20 - 21	9.41	51° 38' 40.0"
21 - 22	22.00	348° 32' 31.0"

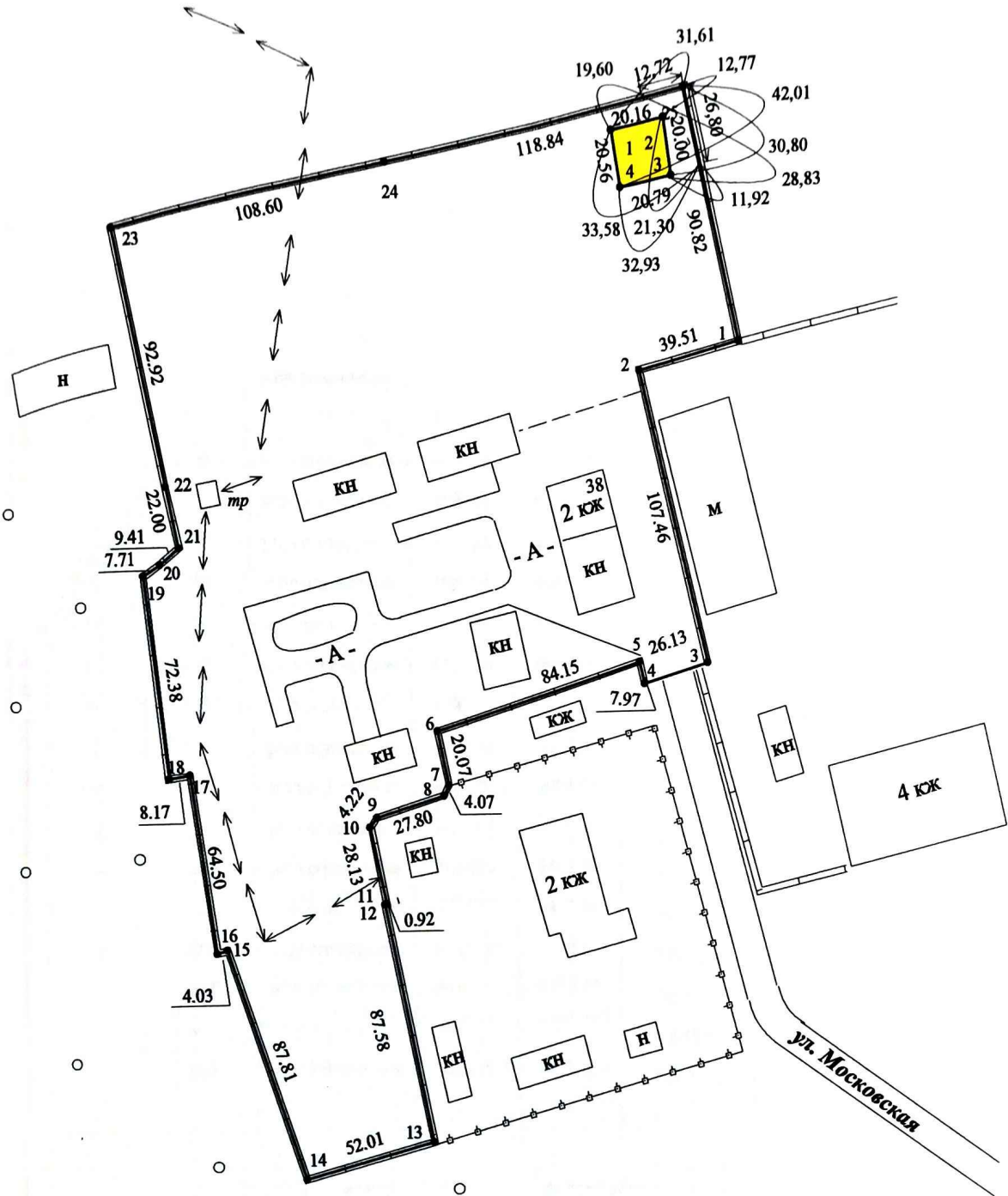
Номер на плане	Наименование землевладельца	Площадь, га
1	Совместное общество с ограниченной ответственностью "Мобильные ТелеСистемы"	0,0415

6 **ЗЕМЛИ С ОГРАНИЧЕНИЕМ В ИСПОЛЬЗОВАНИИ:**
 охранная зона линии электропередачи напряжением 10 кв
ОПИСАНИЕ ГРАНИЦ СМЕЖНЫХ ЗЕМЛЕПОЛЬЗОВАТЕЛЕЙ:

от А до Б земли Открытого акционерного общества "Крупский райагросервис"
 от Б до В земли г. Крупки
 от В до Г земли Крупской райплемстанции
 от Г до Д земли Крупской станции по борьбе с болезнями животных
 от Д до Е земли Государственного лесохозяйственного учреждения "Крупский лесхоз"
 от Е до Ж земли Государственного унитарного предприятия мелиоративных систем "Крупское ПМС"
 от Ж до А земли Инвестиционно-строительного коммунального унитарного предприятия "УКС - Крупки"

Борисовское республиканское унитарное предприятие "Землемер"			
План вычертил	Землеустр.	<i>[Signature]</i>	И.Л. Лебедева
Проверил	Нач.зем.гр.		Г.А. Мухина
	Топограф		А.В. Лытин
Масштаб 1:5000		Дата	18.06.2008

СХЕМА СВЯЗИ С ОБЪЕКТАМИ И КОНТУРАМИ МЕСТНОСТИ
 точек поворота границы земельного участка, предоставленного
 Дочернему строительному унитарному предприятию "Передвижная механизированная
 колонна № 196" Минского областного производственного проектно-строительного унитарного
 предприятия "Минскоблсельстрой"
 для обслуживания производственной базы
 в г. Крупки по ул. Московская, 38



Условные обозначения:

земли Совместного общества с ограниченной ответственностью "Мобильные ТелеСистемы"

- точки поворота границ земельного участка
- граница земельного участка
- 10.10 расстояния до контуров

Борисовское республиканское унитарное предприятие "Землемер"			
Чертеж вычертил	Землеустр.	<i>И.Л. Лебедева</i>	И.Л. Лебедева
Проверила	Нач.зем.гр.		Г.А. Мухина
	Топограф		А.В. Лыгин
	Дата		19.06.2008

Каталог координат углов поворота границ земельного участка
ПМК 196 Производственная база

Система координат местная

№ по каталогу	№ углов поворота границ	Вид закрепления углов поворота границ	Координаты, м		Дирекционные углы, °	Расстояния, м
			X	Y		
1	01	угол ограждения	4806.57	9630.83	257 20.3	39.511
2	02	угол ограждения	4797.91	9592.28	166 21.3	107.463
3	03	угол ограждения	4693.48	9617.63	254 34.5	26.131
4	04	угол ограждения	4686.53	9592.44	346 43.8	7.973
5	05	угол ограждения	4694.29	9590.61	253 42.0	84.153
6	06	угол ограждения	4670.67	9509.84	167 48.3	20.073
7	07	угол ограждения	4651.05	9514.08	210 31.8	4.075
8	08	угол ограждения	4647.54	9512.01	253 41.0	27.800
9	09	угол ограждения	4639.73	9485.33	219 48.3	4.218
10	010	угол ограждения	4636.49	9482.63	167 46.0	28.129
11	011	угол ограждения	4609.00	9488.59	248 25.7	0.925
12	012	угол ограждения	4608.66	9487.73	168 12.4	87.579
13	013	угол ограждения	4522.93	9505.63	256 07.6	52.007
14	014	угол ограждения	4510.46	9455.14	340 36.3	87.813
15	015	угол ограждения	4593.29	9425.98	253 35.2	4.034
16	016	угол ограждения	4592.15	9422.11	351 52.8	64.497
17	017	угол ограждения	4656.00	9413.00	261 07.6	8.168
18	018	угол ограждения	4654.74	9404.93	353 40.2	72.381
19	019	угол ограждения	4726.68	9396.95	59 04.5	7.705
20	020	угол ограждения	4730.64	9403.56	51 38.7	9.411
21	021	угол ограждения	4736.48	9410.94	348 32.5	21.998
22	021*	угол ограждения	4758.04	9406.57	348 33.2	92.918
23	022	угол ограждения	4849.11	9388.13	78 19.1	108.600
24	4a	угол ограждения	4871.10	9494.48	78 18.9	118.843
25	023	угол ограждения	4895.17	9610.86	167 17.9	90.823

Площадь участка **52517 м²** (5.2517 га)

Периметр полигона **1177.226 м**

Допустимое расхождение площади $\Delta p \leq 0.05 \cdot 500 / 10000 \cdot \sqrt{P}$ **0.00573 га**

Составил

Проверил



Лытин

Абрамян

Для служебного пользования

Каталог координат углов поворота границ земельного участка
ООО "Мобильные ТелеСистемы" (посторонник)

Система координат местная

№ по каталогу	№ углов поворота границ	Вид закрепления углов поворота границ	Координаты, м		Дирекционные углы, °	Расстояния, м
			X	Y		
1	у1		4881.10	9582.54	78 56.0	20.787
2	у2		4885.09	9602.94	172 17.0	20.556
3	у3		4864.72	9605.70	260 26.1	20.160
4	у4		4861.37	9585.82	350 33.7	20.001

Площадь участка 415 м² (0.0415 га)

Периметр полигона 81.504 м

Допустимое расхождение площади $\Delta p \leq 0.05 * 500 / 10000 * \sqrt{p}$ 0.00051 га

Составил

Проверил



1

При установлении границы земельного участка установлено, что земельный участок используется по целевому назначению
(фактическое целевое использование земельного участка)

Представителем смежного землепользования, землевладения, претензий не заявлено
(не заявлено или заявлено и указать какие)

Акт составлен в двух экземплярах из которых:

- экз. № 1 находится в архиве землеустроительной и геодезической службы Борисовского района
- экз. № 2 находится в деле Заказчика

Представитель землепользователя, землевладельца, собственника, арендатора:

ДУП «ПМК – 196» УП «Минскоблсельстрой»
(фамилия, имя, отчество, название)  (подпись)



Представители землепользователей, землевладельцев, собственников, арендаторов смежных земельных участков:

Крупская ираишвили Тамара
(фамилия, имя, отчество, название)

ГЛУУ «Крупский лесхоз»
(фамилия, имя, отчество, название)

РЧП «Крупское ПМС»
(фамилия, имя, отчество, название)

КУП «УКС-Крупский»
(фамилия, имя, отчество, название)

ОАО «Крупский райагросервис»
(фамилия, имя, отчество, название)

ООО «Мобильные Телесистемы»
(фамилия, имя, отчество, название)

об. № 36. 08 (подпись)
об. № 216 (подпись)

_____ (фамилия, имя, отчество, название) _____ (подпись)

Исполнитель работ:



А.В. Лыткин
(подпись, фамилия, инициалы)

А К Т
ознакомления заинтересованных сторон на местности
с установленными (восстановленными) границами земельного участка

ДУП «ПМК – 196» УП «Минскоблсельстрой»

(наименование землепользователя, землевладельца, собственника, арендатора земельного участка)

г. Крупки, ул. Московская, 38
(его юридический адрес)

« 5 » июля 2008 г.)

Мною, представителем РУП «Землемер» топографом

_____ в присутствии представителя ДУП «ПМК – 196» УП «Минскоблсельстрой»
(фамилия, инициалы представителя землепользователя,

_____ произведено установление на местности
землевладельца, собственника, арендатора земельного участка)

границы земельного участка площадью 5,2102 га, предоставленного
решением Крупского районного исполнительного комитета № _____ от

_____ для обслуживания производственной базы в г. Крупки по ул. Московская, 38

Граница земельных участков на местности проходят:

с т.1 до т.1- по бетонной стене;

Точки поворота границы земельного участка закреплены _____ металлическими штырями
установленного образца. Кроме того, в качестве точек поворота границы земельного участка
использованы 25 углов капитальных зданий, ограждений, _____ углов тротуаров,
_____, _____ люков колодцев, _____, других контуров местности.

В залесенных и закустаренных местах по границе земельного участка прорублены
просеки протяженностью _____ км.

Межевые знаки сданы для наблюдения за сохранностью заказчику работ.

Землепользователь, землевладелец, собственник, арендатор земельного участка
предупрежден, что он несет ответственность за сохранность установленных межевых
знаков и использование земельного участка по целевому назначению в соответствии с
законодательством.