

Полоцкое

БЮРО РЕГИСТРАЦИИ И ТЕХНИЧЕСКОЙ
ИНВЕНТАРИЗАЦИИ

ГОРОД (ПОС.) Полоцк

Форма технического паспорта
утверждена приказом министра жи-
лищно-коммунального хозяйства БССР
от 13.02.89 г. № 31

д. Шпаковщина

маг. № 33

ТЕХНИЧЕСКИЙ ПАСПОРТ

на общественное здание

(сооружение)

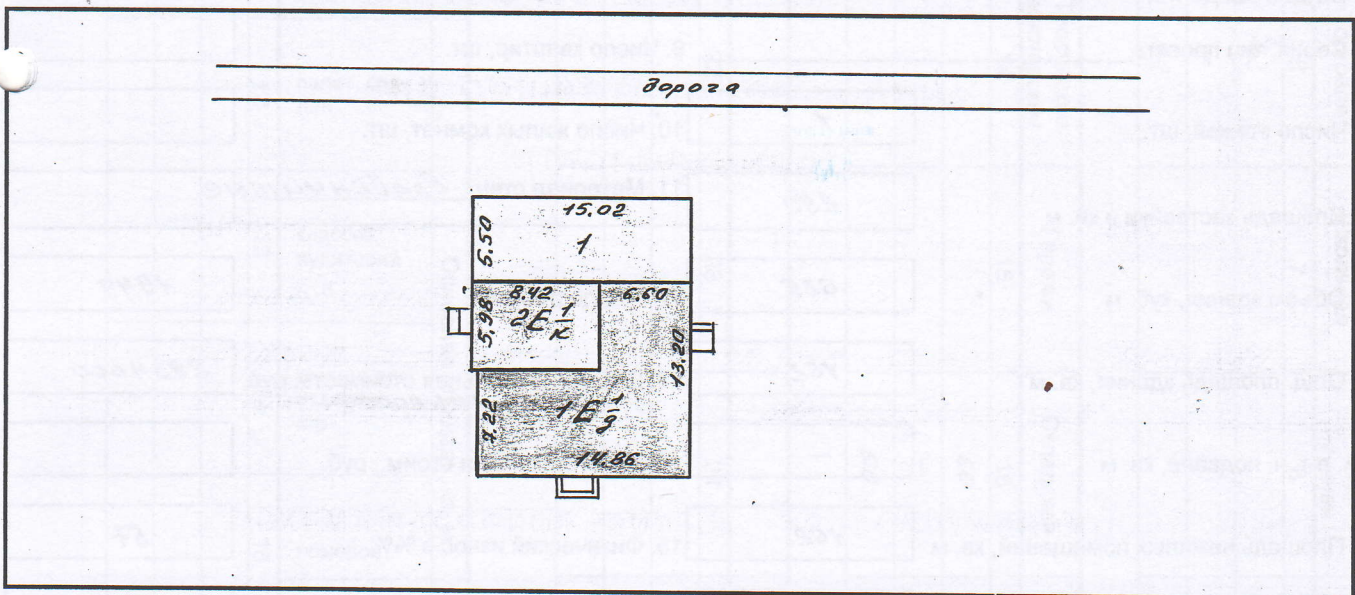
Составлен по состоянию на " 2 " октября 2000 г.

АДРЕС: д. Шпаковщина, Шпаковщинский с/с

ВЛАДЕЛЕЦ Полоцкое районное потребительское общество

ОСНОВАНИЕ ВЛАДЕНИЯ Регистрационное удостоверение №

СХЕМА РАСПОЛОЖЕНИЯ ЗДАНИЯ (СООРУЖЕНИЯ)



Начальник бюро по технической инвентаризации

(Плякса В.Т.)

М. П.

КОПИЯ ВЕРНА!

УПРАВ. ДЕЛАМИ
ГРУХАНОВ С.А.

1. Республика Беларусь	1500000000
2. Область <i>Витебская</i>	
3. Город (поселок и др.) <i>д. Шпаковщина</i>	
4. Район	
5. Сельский Совет <i>Шпаковщинский</i>	
6. Улица	
7. Номер дома	11. Квартал
8. Номер корпуса	12. Номер участка
9. Инвент. номер	13. Номер картограммы
10. Литер + <i>1Е¹/₈</i>	14. Категория фонда <i>ГОС</i>

1. Техническая характеристика здания (сооружения)

Магазин №33

(назначение, количество мест, посещений и т. д.)

2. Собственники (фондодержатели)	Долевое участие	№ реестра
<i>Полоцкое районное потребительское общество</i>	<i>целое</i>	

3. Общие сведения

1. Серия, тип проекта	9. Число квартир, шт.
2. Число этажей, шт. <i>1</i>	10. Число жилых комнат, шт.
3. Площадь застройки в кв. м <i>290</i>	11. Материал стен <i>брусчатые</i>
4. Объем здания, куб. м <i>635</i>	12. Год постройки <i>1949</i>
5. Общ. площадь здания, кв. м <i>162</i>	13. Восстановительная стоимость, руб. <i>2834000</i> <i>нч. 1.01.2000₂</i>
5А. в т. ч. подвала, кв. м <i>-</i>	14. Действительная стоим., руб.
6. Площадь нежилых помещений, кв. м <i>162</i>	15. Физический износ в % <i>57</i>
7. Полезная площадь жилых помещений, кв. м	16.
8. Жилая площадь, кв. м <i>151</i>	

Норматив.

КОПИЯ ВЕРНА!

[Handwritten signature]

**УПРАВ. ДЕЛАМИ
ГРУХАНОВ С.А.**

4. Распределение нежилой площади, кв. м.

Площади	Производств.	Учрежден.	Бытового обслуживания	Общественного питания	Торговля	Школьная	Учебно-научная	Лечебно-санитарная
1	2	3	4	5	6	7	8	9
Общая основная					92			
Общая вспомогат.					-			
Всего					92			

Площади	Детсады и ясли	Культурно-просветит.	Театров и зрел. предпр.	Спортивная	Творческие мастерские	Гаражи	Складская	Спец. назначен.
	10	11	12	13	14	15	16	17
Общая основная							60	
Общая вспомогат.							-	
Всего							60	

Площади	Гостиницы	Котельная	Итого
	18	19	25
Общая основная		10	162
Общая вспомогат.		-	-
Всего		10	162

5. Гостиницы, профилактории, санатории, дома отдыха, больницы, школы, дет.-сады и т. д.

	Количество				К-во мест				В том числе				Основная площадь, кв. м			
	1	2	3	4	5	6	7	8	9	10	11	12	13	14	15	16
палат, спален						1-местн.	2-х местн.	3-х местн.	4-х местн. и более	по проекту	факт.	палат, спален	классов, аудиторий	комнат для отдыха и игр	номеров	
аудиторий, классов																
комнат для отдыха и игр																
номеров																

КОПИЯ ВЕРНА

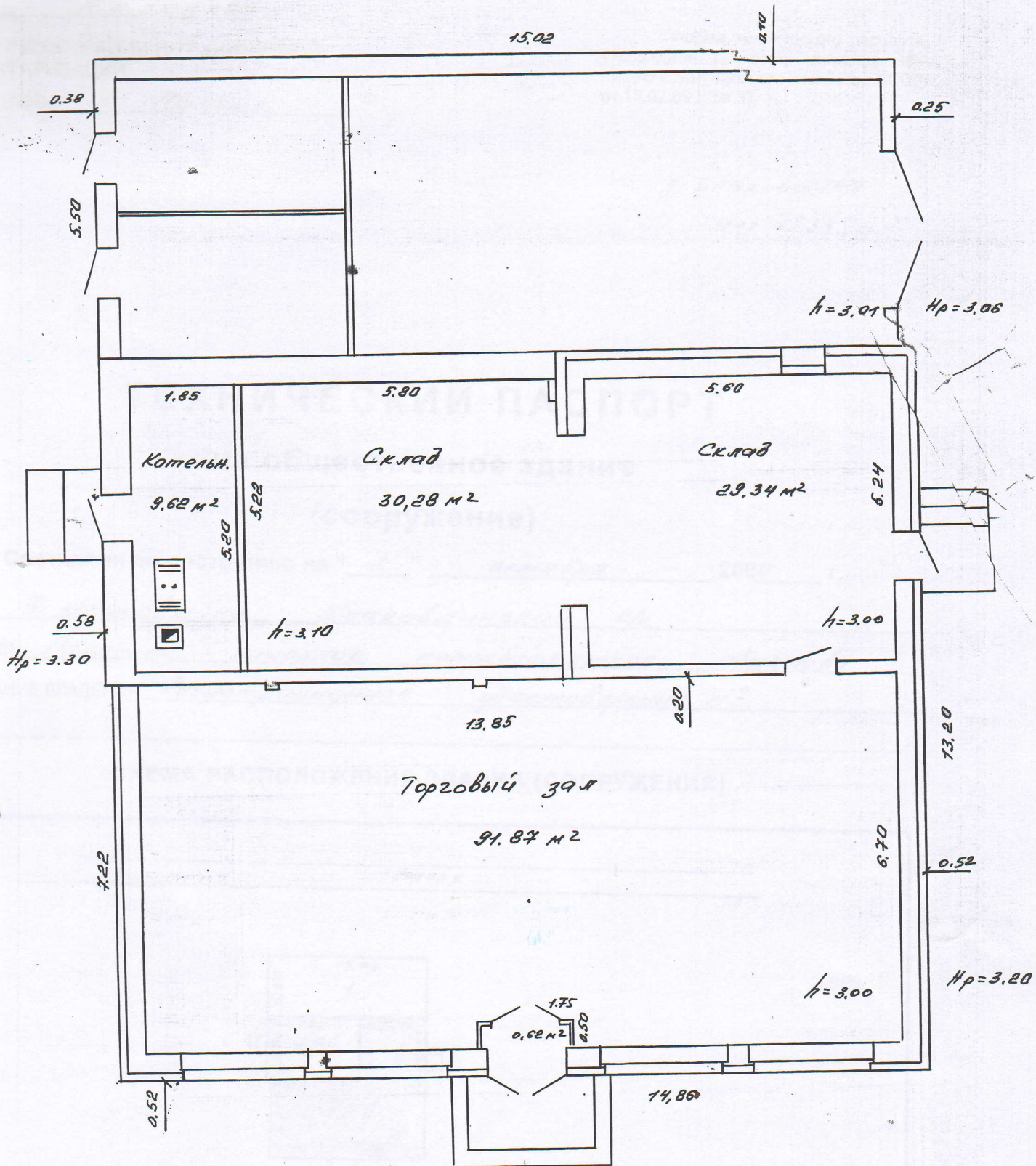
ПРАВ. ДЕЛАМИ
ПРУХАНОВ С.А.

9. Техническое описание конструктивных элементов и инженерного оборудования основного строения

№№ п-п	Наименование конструктивных элементов	Описание конструктивных элементов (материал, конструкция, отделка и прочие)	Износ, %	
1	2	3	4	
1.	Фундамент	Бетонный		
2.	а. Наружные, внутрен. капстены	Бревенчатые, облицованы силикатным кирпичом		
	б. Перегородки	Бревенчатые, дощатые		
3.	Перекрытия	Чердачные	Деревянные, подшиты	
		Междуэтажные	—	
		Подвальные	—	
4.	Крыша	Шиферная		
5.	Полы	Бетонные, дощатые		
6.	Проемы	Оконные	Двойные, окрашены	
		Дверные	Филёнчатые, окрашены щитовые, обшиты жестякой облицовка силикатным кирпичом	
7.	Отделочные работы	Наружная отделка		
		а.		
		б.		
	Внутренняя отделка	Окраска, оклейка обоями		
8.	Санитарно-электротехнические работы	Центральное отопление	От собственной котельной на твёрдом топливе	
		Печное отопление		
		Водопровод		
		Электроосвещение	Открытая проводка	
		Радио		
		Телефон	От подземного кабеля	
		Телевидение		
		Ванны	с газов. колонкой	
			с дров. колонкой	
			с гор. водой	
		Горячее водоснабжение		
		Вентиляция	Естественная	
		Газоснабжение		
		Мусоропровод		
Лифты				
Канализация				
9.	Разные работы	Бетонные крыльца		

КОПИЯ ВЕРНА

ИПРАВ. ДЕЛАМИ
ИРУХАНОВ С.А.



Собщ. = 161,73 м²

КОПИЯ ВЕРНА
 УПРАВЛЕНИЕ
 ГРУХАНОВ С.А.

МНХ БССР			
БЮРО ТЕХН. ИНВЕНТАРИЗАЦИИ г. Полоцк			
в. ш. ПАРКОВИЧУК			
План строения по ул. Шаляковича			
Инвентарный номер	Лит.	Вычертил: [Signature]	
район	квартал	Проверил: [Signature]	
2	10	2000 г.	Масштаб 1:100