

ГОСУДАРСТВЕННЫЙ КОМИТЕТ ПО ИМУЩЕСТВУ РЕСПУБЛИКИ БЕЛАРУСЬ

ТЕХНИЧЕСКИЙ ПАСПОРТ

на здание

Браславское бюро Полоцкого филиала Республиканского унитарного предприятия "Витебское
агентство по государственной регистрации и земельному кадастру"
(наименование организации по государственной регистрации недвижимого имущества, прав на него и сделок с ним)

Наименование: Здание столярной мастерской

Назначение: 2 25 03 - Здание специализированное для обработки древесины и
производства изделий из дерева, включая мебель

Инвентарный номер: 210/С-11586

Адрес: 211969, Республика Беларусь, Витебская обл., Браславский р-н,
г. Браслав, ул. Юбилейная, 93Е

Составлен по состоянию на: 03.03.2022

Составил	<u>06.06.2022</u> (дата)	 (подпись)	<u>А.В. Альхимович</u> (инициалы, фамилия)
Проверил	<u>06.06.2022</u> (дата)	 (подпись)	<u>Е.С. Бринкевич</u> (инициалы, фамилия)
Уполномоченное должностное лицо	<u>06.06.2022</u> (дата)	 (подпись)	<u>Е.С. Бринкевич</u> (инициалы, фамилия)

Отметки



1. Общие сведения о здании

1. Кадастровый номер земельного участка	22085000001003531 (0.1031)
2. Литер	A1/к
3. Количество надземных этажей, шт.	1
4. Количество подземных этажей, шт.	0
5. Год постройки (дата приемки в эксплуатацию)	1975
6. Год реконструкции	2022
7. Физический износ, %	39
8. Объем здания, куб.м	878
9. Наружная площадь (площадь застройки), кв.м.	232 (232)
10. Общая площадь здания, кв.м	199,3
11. Нормируемая площадь здания, кв.м	199,3
12. Количество нежилых изолированных помещений, шт.	0
13. Общая площадь нежилых изолированных помещений, кв.м	-
14. Нормируемая площадь нежилых изолированных помещений, кв.м	-
15. Количество жилых изолированных помещений (квартир), шт.	0
16. Жилая площадь жилого дома (общежития, жилого здания специального назначения), кв.м	-
17. Общая площадь жилых помещений (квартир) жилого дома, кв.м	-
18. Общая площадь квартир по СНБ, кв.м	-
19. Общая площадь жилых помещений общежития, жилого здания специального назначения, кв.м	-
20. Общая площадь помещений общежития, жилого здания специального назначения, кв.м	-
21. Площадь балконов, лоджий, террас и т.п. без учета коэффициентов, кв.м	-
22. Площадь балконов, лоджий, террас и т.п. жилых помещений с учетом коэффициентов, кв.м	-
23. Количество машино-мест, шт.	0
24. Площадь машино-мест, кв.м	-
25. Вид конструкции здания	Бескаркасная
26. Материал наружных стен	Кирпич

2. Сведения о стоимости

Вид стоимости	Дата определения (год уровня цен)	Стоимость, руб.	Документ о стоимости
1	2	3	4
Остаточная стоимость	01.03.22	0.00	Справка о балансовой принадлежности и стоимости КДУП МС "Браславское ПМС" от 11.03.2022 № 579

3. Распределение помещений и их площади

3.1. По жилым помещениям

Наименование	Распределение квартир по числу комнат										Жилые помещения в жилых зданиях специального назначения	Иные жилые помещения	Всего
	однокомнатные	двухкомнатные	трехкомнатные	четырёхкомнатные	пятикомнатные	более пяти комнат	итого	Жилые помещения в общежитиях					
								в общежитиях	в общежитиях	в общежитиях			
1	2	3	4	5	6	7	8	9	10	11	12		
Количество жилых помещений (квартир), шт.	-	-	-	-	-	-	-	-	-	-	-	-	
Количество жилых комнат, шт.	-	-	-	-	-	-	-	-	-	-	-	-	
Жилая площадь, кв. м	-	-	-	-	-	-	-	-	-	-	-	-	
Общая площадь жилых помещений (квартир) жилого дома, кв. м	-	-	-	-	-	-	-	-	-	-	-	-	
Общая площадь жилых помещений общежития (жилого здания специального назначения), кв. м	-	-	-	-	-	-	-	-	-	-	-	-	
Общая площадь квартир по СНБ, кв. м	-	-	-	-	-	-	-	-	-	-	-	-	
Общая площадь здания, кв. м	-	-	-	-	-	-	-	-	-	-	-	-	

3.2. По нежилым помещениям

Назначение	произв.	склад.	Всего
1	2	3	4
Нормируемая площадь, кв. м	181.9	17.4	199.3
Общая площадь, кв. м	181.9	17.4	199.3

3.3. Благоустройство жилых помещений

Наименование показателя	Отопление		Водопровод	Канализация		Газоснабжение (варочные панели)					
	печное	Центральное от ТЭЦ или групповой (районной) котельной на _____		центральная (уличная)	местная						
							Горячее водоснабжение	Ванны (души)			
1	2	3	4	5	6	7	8	9	10	11	
Количество изолированных жилых помещений (квартир), шт.	-	-	-	-	-	-	-	-	-	-	-
Общая площадь жилых помещений, кв. м	-	-	-	-	-	-	-	-	-	-	-

Подпись исполнителя

Подпись исполнителя

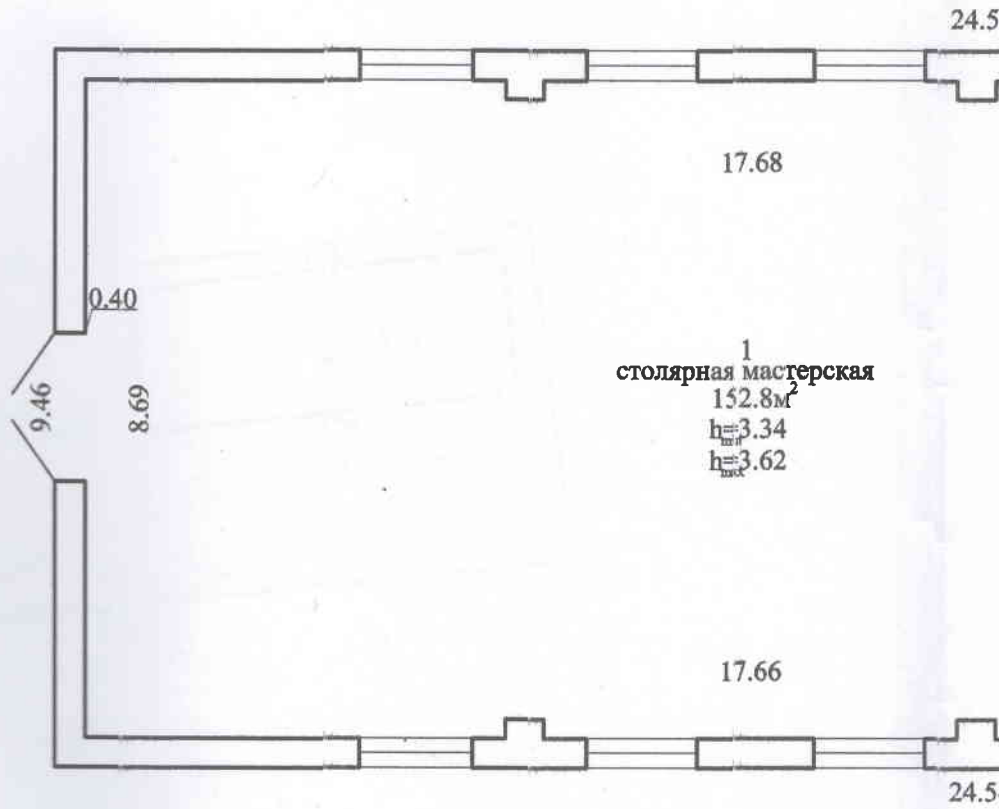
4. Техническое описание

4.1 Техническое описание здания

№ п/п	Наименование конструктивных элементов и инженерных систем	Описание конструктивных элементов и инженерных систем
1	2	3
1	Фундамент	Бутобетон
2	Наружные стены	Кирпичи
3	Внутренние стены	Кирпичи
4	Перегородки	Кирпичи
5	Перекрытия	Железобетон
6	Крыша (кровля)	Асбестоцементный волнистый лист
7	Полы	Бетон, Доска Наличие теплых полов: Нет
8	Окна	Деревянные изделия
9	Двери, ворота	Деревянные изделия
10	Отделочные работы:	-
10.1	наружная отделка стен	Нет
10.2	внутренняя отделка	Оштукатурено и окрашено
11	Инженерные системы:	-
11.1	отопление	Печь
11.2	водопровод и канализация:	-
11.2.1	холодное водоснабжение	Нет
11.2.2	канализация	Нет
11.2.3	горячее водоснабжение	Нет
11.2.4	ванны, душ	Нет
11.3	система электрооборудования:	-
11.3.1	электроснабжение	Централизованная система
11.3.2	подключение электроплит	Нет
11.4	газоснабжение	Нет
11.5	вентиляция	Вентиляция с естественным побуждением
11.6	мусоропровод	Нет
11.7	лифты	Нет
11.8	иные	Нет
12	Прочие	Нет



Поэт
Секция (подъезд) -

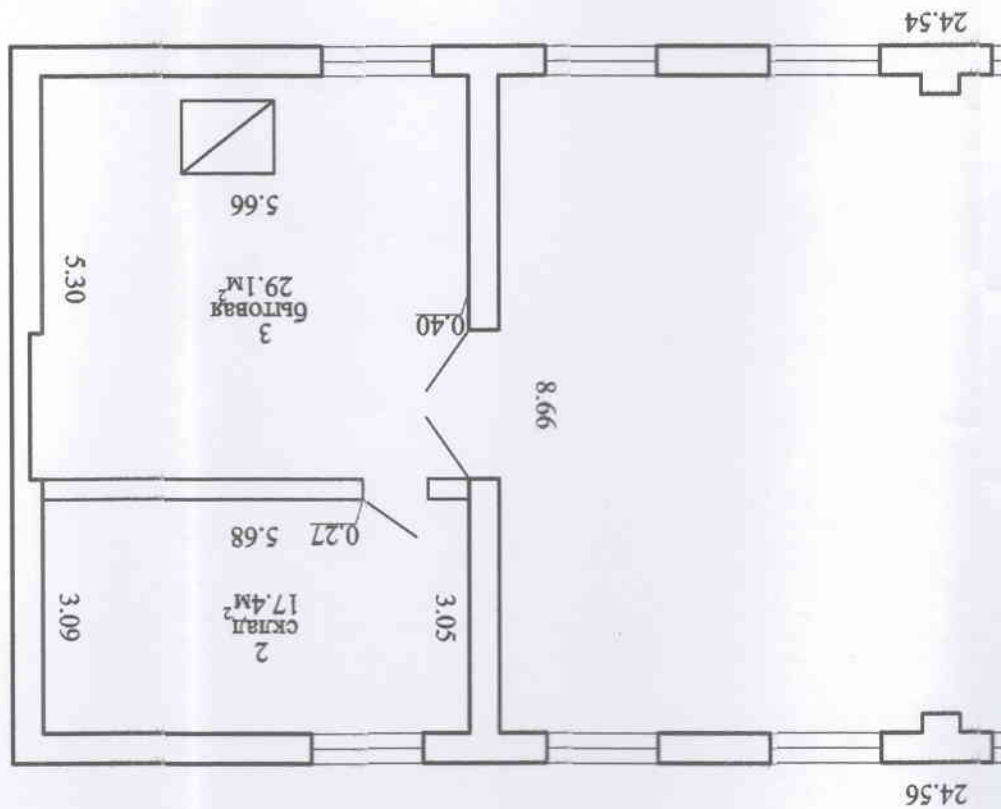


199.3m²
S- 199.3m²

СОСТАВНОЙ ПЛАН

ЭТАЖ I

Приложение 1



РУП "ВИТЕБСКОЕ АГЕНТСТВО ПО ГОСУДАРСТВЕННОЙ РЕГИСТРАЦИИ И ЗЕМЕЛЬНОМУ КАДАСТРУ"
 Здание столярной мастерской
 211969, Республика Беларусь, Витебская обл., Браславский р-н, г. Браслав, ул. Юбилейная, 93Б
 Литер А1/к Секция (подвезд): - Этаж: I
 Составлен по состоянию на: 03 марта 2022

Масштаб	Лист 1	Стр.
1:100	Инициалы, Фамилия	Издатель
Составил	А.В.Альхимович	Дата
08.03.2022		
Оформил	А.В.Альхимович	
06.06.2022		
Проверил	Е.С.Бринкевич	
06.06.2022		

Ситуационный план

Приложение 2





Литеры:

A1/к - Здание столярной мастерской
а - Покрытие

ул. Юбилейная



Условные обозначения :

-  — Граница земельного участка
-  — Геокод
- 220850100001003531 — Кадастровый номер земельного участка

Браславское бюро Полоцкий филиал РУП "Витебское агентство по государственной регистрации и земельному кадастру"

Здание столярной мастерской

211969, Республика Беларусь, Витебская обл., Браславский р-н, г. Браслав, ул. Юбилейная, 93Е

Система координат 1963 года

Составлен по состоянию на: 03.03.2022 г.

Масштаб	Лист 1	Листов 1	
1:500	Инициалы, Фамилия	Подпись	Дата
Составил	Д.В. Боровик		24.03.2022
Составил	А.В. Альхимович		06.06.2022
Оформил	Д.В. Боровик		06.05.2022
Проверил	Е.С. Бринкевич		06.06.2022

План сооружения

Приложение 3

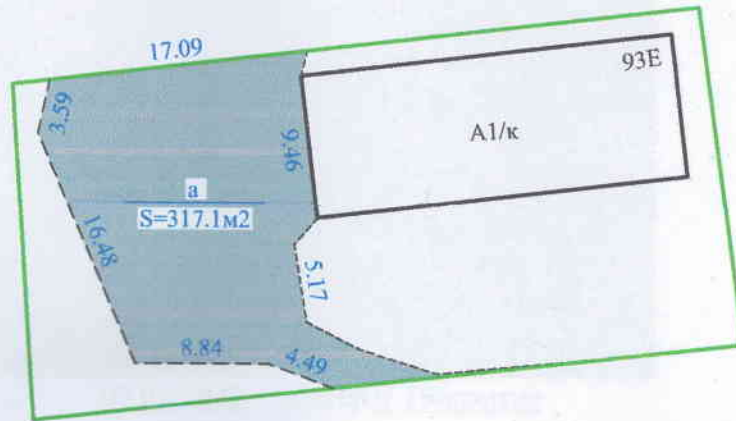


Литеры:

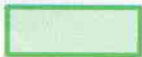
A1/к - Здание столярной мастерской

а - Покрытие

ул. Юбилейная



Условные обозначения :



— Граница земельного участка



— Асфальтобетон

Браславское бюро Полоцкий филиал РУИ "Витебское агентство по государственной регистрации и земельному кадастру"

Здание столярной мастерской

211969, Республика Беларусь, Витебская обл., Браславский р-н, г. Браслав, ул. Юбилейная, 93Е

Система координат 1963 года

Составлен по состоянию на: 03.03.2022 г.

Масштаб	Лист 1	Листов 1	
1:500	Инициалы, Фамилия	Подпись	Дата
Составил	Д.В. Боровик	<i>Д.В. Боровик</i>	24.03.2022
Оформил	Д.В. Боровик	<i>Д.В. Боровик</i>	06.05.2022
Проверил	Е.С. Бринкевич	<i>Е.С. Бринкевич</i>	06.05.2022

Фотоприложение



03.03.2022 г. литер а Покрытие

Составил

/Д.В. Боровик/