

РЕСПУБЛИКА БЕЛАРУСЬ

**ЕДИНЬЙ ГОСУДАРСТВЕННЫЙ РЕГИСТР НЕДВИЖИМОГО
ИМУЩЕСТВА, ПРАВ НА НЕГО И СДЕЛОК С НИМ**

Государственный комитет по имуществу Республики Беларусь

Республиканское унитарное предприятие "Витебское агентство по
государственной регистрации и земельному кадастру"

Браславский филиал

**СВИДЕТЕЛЬСТВО (УДОСТОВЕРЕНИЕ) № 210/329-2244
О ГОСУДАРСТВЕННОЙ РЕГИСТРАЦИИ**

По заявлению № 930/08:329 от 11 апреля 2008 года

в отношении капитального строения с инвентарным номером 210/С-11583, размноженного по адресу: Витебская обл., Браславский р-н, г. Браслав, ул. Юбилейная, д. 93, площадь - 65,6 кв.м., назначение - здание административно-хозяйственное (одноэтажное кирпичное здание диспетчерской)

произведена государственная регистрация:

1. перехода права собственности на капитальное строение, правообладатель - административно-территориальная единица Витебская область;
2. перехода прав, ограничений (обременений) прав на капитальное строение (право хозяйственного ведения), правообладатель - юридическое лицо, резидент Республики Беларусь Браславское коммунальное унитарное предприятие мелиоративных систем "Браславское ПМС".

Примечания:

нет

Свидетельство составлено 12 апреля 2008 года

Регистратор *Стельмаченок Ирина Марьяновна 329*



Приложение 11
к Инструкции о порядке проведения технической
инвентаризации и проверки характеристик капитальных
строений (зданий, сооружений), незавершенных
законсервированных капитальных строений,
изолированных помещений

Форма тп 4

ГОСУДАРСТВЕННЫЙ КОМИТЕТ ПО ИМУЩЕСТВУ
РЕСПУБЛИКИ БЕЛАРУСЬ

ТЕХНИЧЕСКИЙ ПАСПОРТ
на нежилое здание (сооружение)

составлен по состоянию на « 20 » 07 2007 г.

Браславский филиал РУП «Витебское агентство по осущ.
регистрации и земельному кадастру
(дочиневодные организации по государственной регистрации)

Инвентарный номер

210/С - 11583

Диспетчерская

(назначение здания (сооружения))

Населенный пункт: г. Браслав

Улица: Юбилейная

№ дома: 93

№ корпуса

Отметки о произведенных обследованиях:

« » 20 г. «Изменений нет»

(подпись)

(Фамилия, Инициалы)

Уполномоченное должностное лицо

(подпись)

(Фамилия, Инициалы)

М.П.

« » 20 г. «Изменений нет»

(подпись)

(Фамилия, Инициалы)

Уполномоченное должностное лицо

(подпись)

(Фамилия, Инициалы)

М.П.

Подпись исполнителя

Витяковский филиал РУП «Витебское агентство по осущ. регистрации и земельному кадастру»
М.П. Молле Витя
И. Витяцкий

3. Распределение нежилых помещений и их площадей

Таблица 3

Наименование	Административные	Торговые	Лечебно-санитарные	Складские	Спортивные	Школьные, учебно-воспитательные, научные	Бытового обслуживания	Культурно-просветительские
Площадь	2	3	4	5	6	7	8	9
Основная (нормируемая)								
Вспомогательная площадь, м кв.								
Общая площадь здания, м кв.								

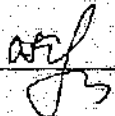
Наименование	Гаражи	51	12	13	14	15	Во вспомогательных помещениях				Итого
							16	17	18	19	
Площадь	10	11									20
Основная (нормируемая) площадь, м кв.		51,9									51,9
Вспомогательная площадь, м кв.		14,0									14,0
Общая площадь, м кв.		65,9									65,9

4. Гостиницы, профилактории, санатории, дома отдыха, больницы, школы, детские сады и т.д.

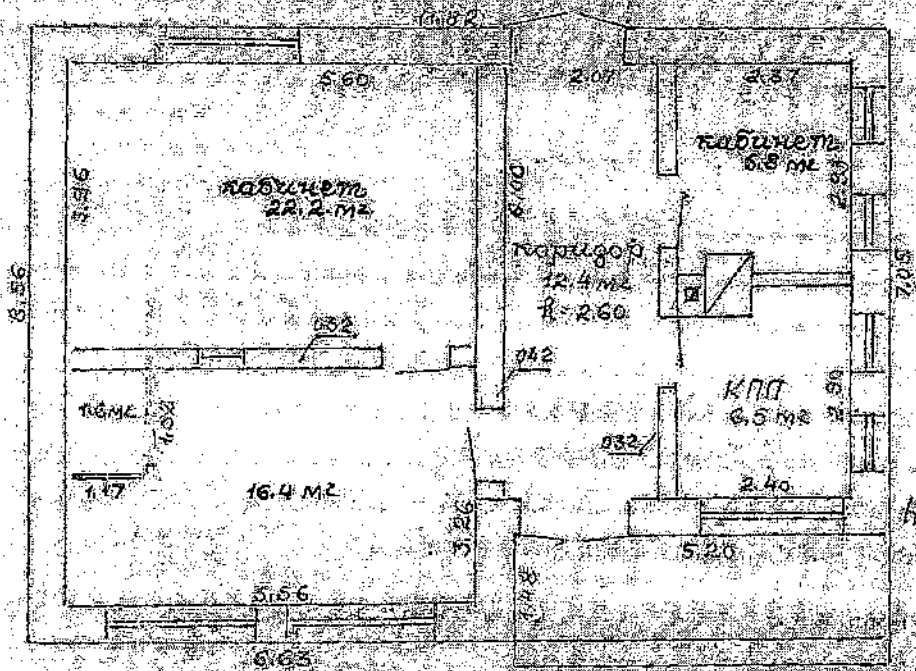
Таблица 4

палат, спален	Количество			в том числе				Количество мест
	классов, аудиторий	комнат для отдыха и игр	номеров	одноместные	двухместные	трехместные	четырёхместные и более	

Подпись исполнителя



Стен 2 В 1/2



общ.	51.9 м²
бюро	11.0 м²
ванн.	6.5 м²

Проект № 2 В 1/2
 Автор: [Signature]
 2 В 1/2

8. Назначение и характеристика основных и служебных строений, пристроек, подвалов, дворовых сооружений

Таблица 8

Питер	Назначение	Год постройки	Площадь, м кв.	Объем, м куб.	% износа	Описание конструктивных элементов					Благоустройство					
						фундамент	стены и перегородки	перекрытия	крыша	полы	проемы	электричество	отопление	водопровод	канализация	газоснабжение
1	2	3	4	5	6	7	8	9	10	11	12	13	14	15	16	17
2 В	Эксплуатация		93	270		бетон	гипс	ж/б	о/б	полы	ств.	да	да			

Примечания:

Подпись исполнителя

Лист № 1
Бухгалтерский учет
Учредитель: ИП

Приложение 8
к постановлению
Министерства финансов
Республики Беларусь
08.12.2003 №168

Форма ОС-6

УП "Краснодарское АТ"
(наименование организации)

Форма по ОКУД
по ОКЮЛП

Коды
0501361

(структурное подразделение)

ИИ 987 73-90м - 1003 - 4013

Номер	Дата составления
173	06.19.07

Номер	Дата	Шифр нормативного срока службы
		10004
		паспорта (регистрационный)
		заводской
		инвентарный
		принятия к бухгалтерскому учету
		списания с бухгалтерского учета
		Счет, субсчет, код аналитического учета

**Инвентарная
карточка учета объекта
основных средств**

Объект Организационная карточка учета основных средств
(серия, тип, марка, модели, номер)

Местонахождение основных средств Бумажный учет № 10/000000093

Организация-изготовитель ИП "Краснодарское АТ"
(наименование)

1. Сведения о состоянии объекта основных средств на дату передачи:

выпуска (постройки)	Дата		Документ о вводе в эксплуатацию			Фактический срок эксплуатации	Сумма начисленной амортизации, руб.	Остаточная стоимость, руб.
	последнего капремонта, мо. организации, реконструкции		наименование	номер	дата			
1	2		3	4	5	6	7	8

Краснодарское АТ
ИП "Краснодарское АТ"

5. Изменения первоначальной стоимости объекта основных средств:

Реконструкция, достройка, дооборудование, частичная ликвидация, модернизация

вид операции	документ			сумма затрат, руб.
	наименование	дата	номер	
1	2	3	4	5

6. Затраты на ремонт

Ремонт

вид операции	документ			сумма затрат, руб.
	наименование	дата	номер	
1	2	3	4	5

7. Краткая индивидуальная характеристика объекта основных средств:

Объект основных средств, приспособления, принадлежности		Содержание драгоценных или полудрагоценных материалов (металлов, камней и т.д.)					Наименование конст-руктивных элементов, ха-рактеризующих объект	Качественные и количественные характеристики (размеры, прочие сведения)					Примечание	
наименование	кол-во	наименование драгоценных и/или полудрагоценных материалов	намен-датурный номер	ед. изм.	кол-во	масса		основ-ное объ-екта	приспособлений, принадлежностей, приспособлений помещений и др.					
							10		11	12	13	14		
лампы								Качество лампы - 1						
розетка								Электрик - 0,3 м						
розетка								Электрик - 0,3 м						
								Электрик - 0,3 м						
								Электрик - 0,3 м						
								Электрик - 0,3 м						
								Электрик - 0,3 м						
								Электрик - 0,3 м						
								Электрик - 0,3 м						
								Электрик - 0,3 м						
								Электрик - 0,3 м						
								Электрик - 0,3 м						
								Электрик - 0,3 м						
								Электрик - 0,3 м						
								Электрик - 0,3 м						
								Электрик - 0,3 м						
								Электрик - 0,3 м						

Лицо, ответственное за ведение инвентарной карточки _____ (должность, подпись) _____ (расшифровка подписи)

Республика Беларусь

1. Область Витебская
 2. Район _____
 3. Сельский совет _____
 4. Населенный пункт г. Браслав
 5. Район в городе _____
 6. Улица Юбилейная
 7. Геокод _____

8. Номер квартала	
9. Номер картограммы	
10. Литер	<u>2 В 1</u>

1. ОБЩИЕ СВЕДЕНИЯ О ЗДАНИИ (СООРУЖЕНИИ)

Таблица 1

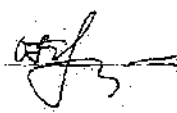
1. Серия, тип проекта		9. Общая площадь жилых помещений (квартир), м кв.	
2. Количество этажей, шт.	<u>1</u>	10. Жилая площадь, м кв.	
3. Количество подземных этажей, шт.	<u>—</u>	11. Количество квартир, шт.	
4. Площадь застройки, м кв.	<u>93</u>	12. Число жилых комнат, шт.	
5. Объем здания, м куб.	<u>270</u>	13. Материал стен	<u>кирпич</u>
6. Общая площадь здания, м кв.	<u>65.6</u>	14. Год постройки	
7. Основная (нормируемая) площадь здания, м кв.	<u>51.9</u>	15. Физический износ, %	
8. Количество нежилых изолированных помещений, шт.	<u>1</u>		

2. СВЕДЕНИЯ О ЗЕМЕЛЬНОМ УЧАСТКЕ

Таблица 2

Кадастровый номер земельного участка	Площадь земельного участка, м кв.	Наименование документа, удостоверяющего право на земельный участок	Номер документа, удостоверяющего право на земельный участок
Застроенная площадь, м кв.			
Всего		Под основным строением	Под прочими строениями и сооружениями
<u>93</u>		<u>93</u>	<u>—</u>

Подпись исполнителя



5. Распределение жилых помещений и их площадей

Наименование	Распределение жилых помещений по числу комнат										Итого всех жилых квартир	Итого общественных помещений
	однокомнат- ные	двух- комнатные	трех- комнатные	четырёх- комнатные	пяти- комнатные	более пяти комнат	в том числе					
							в мансардах	в подвалах	в цокольных этажах			
1	2	3	4	5	6	7	8	9	10	11	12	
Количество квартир												
Количество жилых комнат												
Жилая площадь, м. кв.												
Общая площадь жилых помещений (квартир), м. кв.												
Общая площадь здания (общая площадь квартир (проектная) по СНБ), м. кв.												

6. Благоустройство площадей здания (сооружения), м. кв.

Наименование	водопровод	Отопление									Канализация		Горячее водоснабжение		Газоснабжение		ванные (души)	мусоропровод	лифт	
		печное	печное, газосное	центральное						иное	местная	центральная	от колонок	центральное	сжиженный газ	сетевое				
				от АГВ	от ТЭЦ	от собственной котельной		от групповой котельной												
						на твердом топливе	на газе	на твердом топливе	на газе											
1	2	3	4	5	6	7	8	9	10	11	12	13	14	15	16	17	18	19	20	
Общая площадь здания		65,6																		
Основная (нормируемая) площадь																				
Общая площадь жилых помещений (квартир)																				
Жилая площадь																				

Подпись исполнителя



8	Санитарно-технические устройства	
9	Прочие работы	
	Отопление	исполнено
	Электрификация	исполнена, работа
	Водопровод	
	Канализация	
	Горячее водоснабжение	
	Ванная, души	
	Газоснабжение	
	Налочные электроплиты	
	Вентиляция	исполнена
	Радио	
	Телевидение	
	Телефон	
	Мусоропровод	
	Лифт	

Подпись исполнителя



**7. ТЕХНИЧЕСКОЕ ОПИСАНИЕ КОНСТРУКТИВНЫХ ЭЛЕМЕНТОВ И
ИНЖЕНЕРНОГО ОБОРУДОВАНИЯ**

Таблица 7

№ п/п	Наименование конструктивных элементов и инженерного оборудования	Описание конструктивных элементов и инженерного оборудования (материал, конструкция, отделка и прочие)
1	Фундамент	в/бетонный
2	А. Наружные, внутренние, капитальные стены	капитальные
3	Б. Перегородки	щитовые
	Перекрытия	железобетонное
4	Крыша	а/бетонная
5	Полы	цементно-песчаные
	Стены	штукатурка, облицовка
6	Двери	деревянные, с бронированием
	Наружная отделка	штукатурка, облицовка
7	Отделочные работы	штукатурка, облицовка
	Внутренняя отделка	штукатурка, облицовка

9. ЭКОНОМИЧЕСКИЕ ХАРАКТЕРИСТИКИ НЕЖИЛОГО ДОМА (СООРУЖЕНИЯ)

Таблица 9

№ п/п	Вид стоимости	В ценах какого года определена стоимость	Дата определения	Сумма (руб.)
1	2	3	4	5
1	Первоначальная			
2	Восстановительная			
3	Остаточная			

10. ОСОБЫЕ ОТМЕТКИ

Приложение: 1. поэтажные планы на 1 листах.

2. План расположения строений на земельном участке на _____ листах.

Паспорт составил: « 20 » 07 2007 г. Бучко О.И., Фроцова Н.М.
(подпись) (Фамилия, Инициалы)

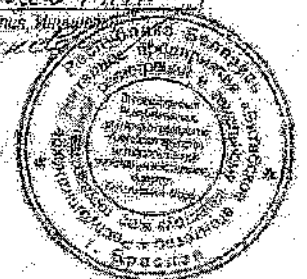
Паспорт проверил: « _____ » 2007 г. _____
(подпись) (Фамилия, Инициалы)

Уполномоченное должностное лицо



(Handwritten signature)
(подпись)

Шутович М.А.
(Фамилия, Инициалы)



2. Сведения об объекте основных средств на дату принятия к бухгалтерскому учету:

Первоначальная стоимость на дату принятия к бухгалтерскому учету, руб.	Срок полезного использования (нормативный срок)
1	2
21 992	40 лет
	3
	сумма на 01.03. 2 2023
	01.04. 5786
	01.05. 8105
	30.11.2020 21,50
	01.01.18 18 000 - 2350

3. Переоценка

Дата	Коэффициент пересчета (переоценки)	Восстановительная стоимость, руб.	Дата	Коэффициент пересчета (переоценки)	Восстановительная стоимость, руб.	Дата	Коэффициент пересчета (переоценки)	Восстановительная стоимость, руб.
1	2	3	1	2	3	1	2	3
01.01.2000		6886	01.11	1,1921	33912008			
01.01.2001		23083	01.12	1,2969	68625988			
01.01.2002		30025	01.13	2,4216	94314325			
01.01.2003		29792	01.14	1,2212	115605734			
01.01.2004		154225	02.16		11566,51			
01.01.2005		19221						
01.01.2008	1,2504	84833938						
01.01.2008	1,1306	27363157						
01.01.2010	1,2658	24456465						
01.01.10	1,0101	28248523						

4. Сведения о приеме, внутренних перемещениях, выбытии (списании) объекта основных средств:

Документ, дата, номер	Вид операции	Наименование структурного подразделения	Остаточная стоимость, руб.	Фамилия, инициалы лица, ответственного за хранение
1	2	3	4	5
				Михайлов Р.В.
				Сидоров К.В.
				Петров В.И.
			925,81	Михайлов Р.В.

Справочно: Участники долевой собственности:

Доля в праве общей собственности, %