

ГОСУДАРСТВЕННЫЙ КОМИТЕТ ПО ИМУЩЕСТВУ РЕСПУБЛИКИ БЕЛАРУСЬ

ТЕХНИЧЕСКИЙ ПАСПОРТ

на здание

Республиканское унитарное предприятие "Витебское агентство по государственной регистрации и
земельному кадастру"

(наименование организации по государственной регистрации недвижимого имущества, прав на него и сделок с ним)

Наименование: Административное здание

Назначение: 2 29 10 - Здание административно-хозяйственное

Инвентарный номер: 200/С-70360

Адрес: 210026, Республика Беларусь, Витебская обл., г. Витебск,
ул. Толстого, 1

Составлен по состоянию на: 31.03.2022

Составил 13.03.2023
(дата)

Уполномоченное должностное лицо 14.03.2023
(дата)



А.В. Шафранская
(инициалы, фамилия)

Ж.А. Никифоровская
(инициалы, фамилия)

Отметки

1. Общие сведения о здании

1. Кадастровый номер земельного участка	240100000001000121 (0.1111)
2. Литер	A2-3/к
3. Количество надземных этажей, шт.	2-3
4. Количество подземных этажей, шт.	0
5. Год постройки (дата приемки в эксплуатацию)	до 1917
6. Год реконструкции	1946, 2017
7. Физический износ, %	41
8. Объем здания, куб.м	6693
9. Наружная площадь (площадь застройки), кв.м.	734 (744)
10. Общая площадь здания, кв.м	1300.8
11. Нормируемая площадь здания, кв.м	870.9
12. Количество нежилых изолированных помещений, шт.	4
13. Общая площадь нежилых изолированных помещений, кв.м	1273.9
14. Нормируемая площадь нежилых изолированных помещений, кв.м	-
15. Количество жилых изолированных помещений (квартир), шт.	0
16. Жилая площадь жилого дома (общежития, жилого здания специального назначения), кв.м	-
17. Общая площадь жилых помещений (квартир) жилого дома, кв.м	-
18. Общая площадь квартир по СНБ, кв.м	-
19. Общая площадь жилых помещений общежития, жилого здания специального назначения, кв.м	-
20. Общая площадь помещений общежития, жилого здания специального назначения, кв.м	-
21. Площадь балконов, лоджий, террас и т.п. без учета коэффициентов, кв.м	-
22. Площадь балконов, лоджий, террас и т.п. жилых помещений с учетом коэффициентов, кв.м	-
23. Количество машино-мест, шт.	0
24. Площадь машино-мест, кв.м	-
25. Вид конструкции здания	Бескаркасная
26. Материал наружных стен	Кирпич

2. Сведения о стоимости

Вид стоимости	Дата определения (год уровня цен)	Стоимость, руб.	Документ о стоимости
1	2	3	4
Первоначальная (переоцененная) стоимость	01.01.23	421924.05	Справка балансовой принадлежности и стоимости объекта недвижимого имущества Унитарное коммунальное строительно-монтажное предприятие «Госстройуниверсал» от 23.01.2023 № 4-49/29

с 2018 г

51 м² об.30,7 м² каф кухня

3.1. По жилым помещениям

Наименование	Распределение квартир по числу комнат							Жилые помещения в общежитиях	Жилые помещения в жилых зданиях специального назначения	Иные жилые помещения	Всего
	одноконнатные	двухконнатные	трехконнатные	четырёхкомнатные	пятикомнатные	более пяти комнат	итого				
1	2	3	4	5	6	7	8	9	10	11	12
Количество жилых помещений (квартир), шт.	-	-	-	-	-	-	-	-	-	-	-
Количество жилых комнат, шт.	-	-	-	-	-	-	-	-	-	-	-
Жилая площадь, кв. м	-	-	-	-	-	-	-	-	-	-	-
Общая площадь жилых помещений (квартир) жилого дома, кв. м	-	-	-	-	-	-	-	-	-	-	-
Общая площадь жилых помещений общежития (жилого здания специального назначения), кв.м	-	-	-	-	-	-	-	-	-	-	-
Общая площадь квартир по СНБ, кв. м	-	-	-	-	-	-	-	-	-	-	-
Общая площадь здания, кв. м	-	-	-	-	-	-	-	-	-	-	-

3.2. По нежилым помещениям

Назначение	адм.	склад.	общепит	трансп.	всп. нежил.	неуст. (норм.)	Всего
1	2	3	4	5	6	7	8
Нормируемая площадь, кв. м	591.6	4.8	172.5	97.5		4.5	870.9
Общая площадь, кв.м	852.0	4.8	195.8	97.5	146.2	4.5	1300.8

3.3. Благоустройство жилых помещений

Наименование показателя	Отопление			Водопровод	Канализация		Горячее водоснабжение	Ванны (души)	Газ (газоснабжение)	Напольные электроплиты (варочные панели)
	печное	Центральное			центральная	местная				
		от ТЭЦ или групповой (районной) котельной <*>	от индивидуальных отопительных устройств на <*>							
1	2	3	4	5	6	7	8	9	10	11
Количество изолированных жилых помещений (квартир), шт.	-	-	-	-	-	-	-	-	-	-
Общая площадь жилых помещений, кв. м	-	-	-	-	-	-	-	-	-	-

<*> Система теплоснабжения централизованная.

<*> Система теплоснабжения децентрализованная (локальная).

4. Техническое описание

4.1 Техническое описание здания

№ п/п	Наименование конструктивных элементов и инженерных систем	Описание конструктивных элементов и инженерных систем
1	2	3
1	Фундамент	Бутобетон
2	Наружные стены	Кирпичи
3	Внутренние стены	Кирпичи
4	Перегородки	Кирпичи, Лист гипсокартонный, Доска
5	Перекрытия	Дерево, Плита железобетонная
6	Крыша (кровля)	Листовая сталь оцинкованные
7	Полы	Бетон, Линолеум, Керамическая плитка, Доска, Ламинированные панели Наличие теплых полов: Нет
8	Окна	ПВХ профиль
9	Двери, ворота	ПВХ профиль, Дерево, Металлы
10	Отделочные работы:	-
10.1	наружная отделка стен	Оштукатурено и окрашено
10.2	внутренняя отделка	Оштукатурено и окрашено, Обшивка
11	Инженерные системы:	-
11.1	отопление	Центральное
11.2	водопровод и канализация:	-
11.2.1	холодное водоснабжение	Централизованная система
11.2.2	канализация	Централизованная система
11.2.3	горячее водоснабжение	-
11.2.4	ванны, душ	-
11.3	система электрооборудования:	-
11.3.1	электроснабжение	Централизованная система
11.3.2	подключение электроплит	-
11.4	газоснабжение	-
11.5	вентиляция	Вентиляция с естественным побуждением
11.6	мусоропровод	-
11.7	лифты	-
11.8	иные	Телефонизация (телефонная сеть)
12	Прочие	Крыльцо(а), Балкон(ы)

Литер	Наименование	Год постройки (дата приемки в эксплуатацию)	Износ, %*	Площадь, кв.м**	Объем, куб.м	Описание конструктивных элементов и инженерных систем***															
						фундамент	стены	перегородки	перекрытия	крыша	полы	окна	двери, ворота	отделка	отопление	водопровод	канализация	электро- снабжение	газо- снабжение	иные	прочие
1	2	3	4	5	6	7	8	9	10	11	12	13	14	15	16	17	18	19	20	21	22
A2-3/к	административное здание	до 1917	41	617 (624)	6213	-	-	-	-	-	-	-	-	-	-	-	-	-	-	-	-
B1/к	пристройка	1962 (10.03.2017)	40	117 (120)	480	кирп.	Нар.: кирп.; Вн.: кирп.	дер., ГКЛ, кирп.	плит. ж/б	мет.	пл. кер., бет.	п/ф ПВХ	дер., мет.	Нар.: штукат. окр.; Вн.: обш., штукат. окр.	центр.	центр.	центр.	центр.	-	-	крыл.

* Для незавершенных строений указывается готовность, %.

** Указывается наружная площадь и площадь застройки, а в отношении погребов и т.п. – площадь по внутреннему периметру.

*** По основному строению описание конструктивных элементов и инженерных систем в данной таблице не приводится.

При внесении сведений по сооружениям графы 5 – 22 объединяются.

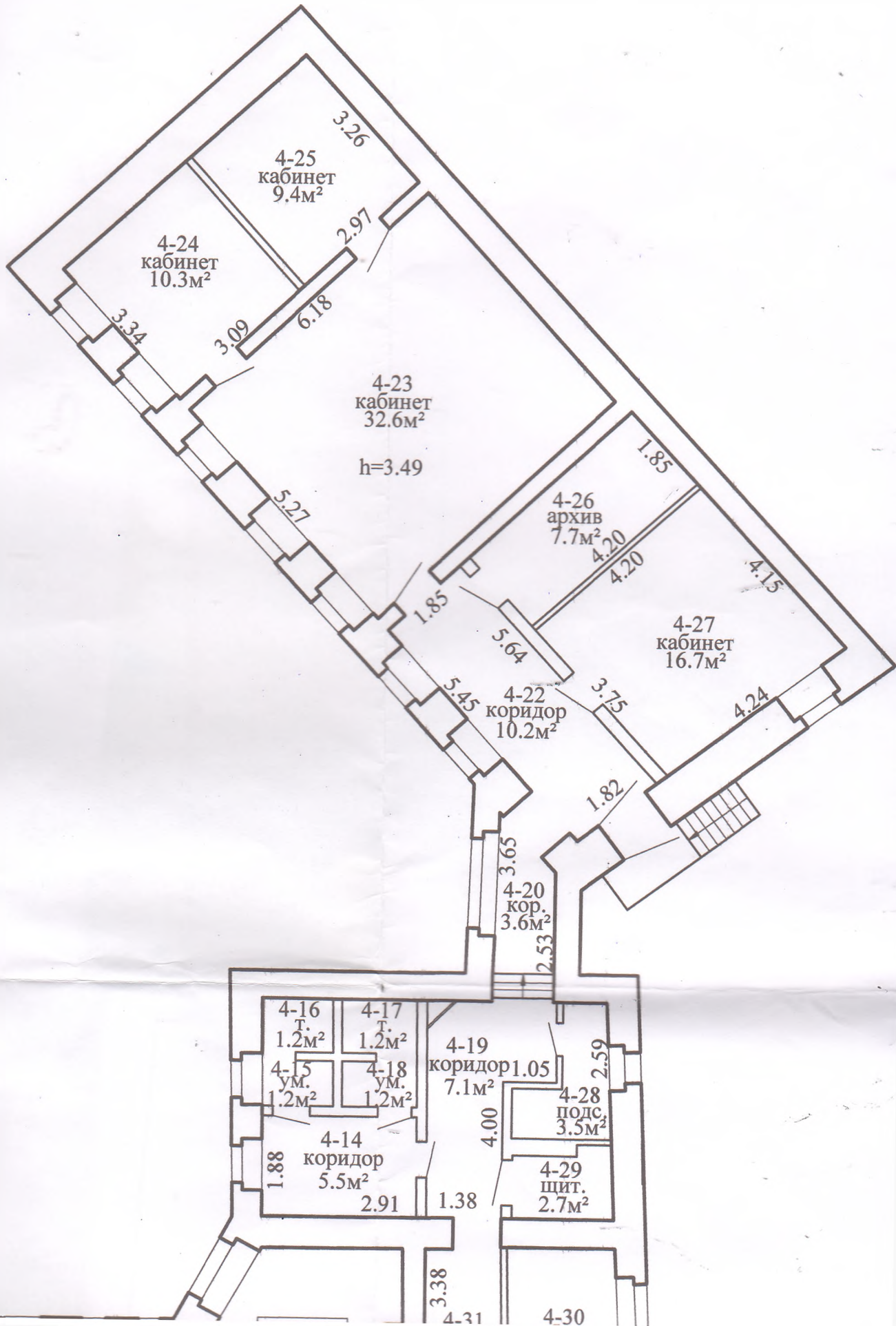
Примечание:

Количество страниц технического паспорта : 5

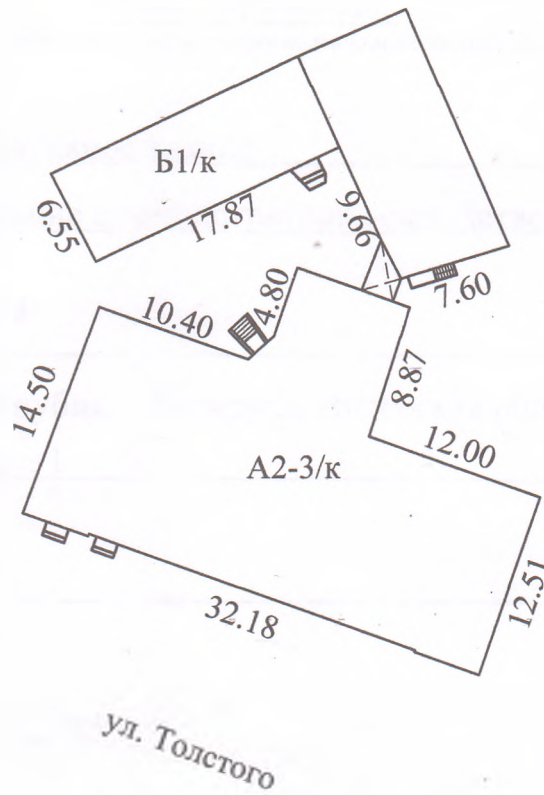
Приложение: 1. поэтажные планы на 3 л.; 2. План расположения объекта недвижимого имущества на 1 л.

Поэтажный план

Этаж:2



План расположения объекта недвижимого имущества



Условные обозначения:

- Контур строения
- A2-3/k Литер строения

РУП "Витебское агентство по государственной регистрации и земельному кадастру"			
Административное здание			
210026, Республика Беларусь, Витебская обл., г. Витебск, ул. Толстого, 1			
Система координат: условная			
Составлен по состоянию на: 07.06.2016			
Масштаб	Лист 1	Листов 1	Стр.
1:500	Инициалы, Фамилия	Подпись	Дата
Составил	А.В. Шафранская	<i>[Signature]</i>	07.03.2023
Изготовил	А.В. Шафранская	<i>[Signature]</i>	07.03.2023
Проверил	Ж.А. Никифоровская	<i>[Signature]</i>	14.03.2023