

Приложение 11
к Инструкции о порядке проведения
технической инвентаризации и проверки
характеристик капитальный строений (зданий,
сооружений), незавершенных законсервированных
капитальных строений, изолированных помещений
Форма тп 4

КОМИТЕТ ПО ЗЕМЕЛЬНЫМ РЕСУРСАМ, ГЕОДЕЗИИ И КАРТОГРАФИИ
ПРИ СОВЕТЕ МИНИСТРОВ РЕСПУБЛИКИ БЕЛАРУСЬ

ТЕХНИЧЕСКИЙ ПАСПОРТ
на нежилое здание (сооружение)

составлен по состоянию на « 26 » января 2006 г.

ОФ РУП „Витебское агентство по государственной регистрации и земельному кадастру“
(наименование организации по государственной регистрации)

№ 10031 Инвентарный номер

240/С - 34165

складское [сараи для машин, запчастей]
(назначение здания (сооружения))

Населенный пункт

дер. Высокое

Улица

№ дома

№ корпуса

Отметки о произведенных обследованиях:

« ___ » _____ 200__ г. «Изменений нет» _____ (подпись) _____ (Фамилия, Инициалы)

Уполномоченное должностное лицо _____ (подпись) _____ (Фамилия, Инициалы)

М.П.

« ___ » _____ 200__ г. «Изменений нет» _____ (подпись) _____ (Фамилия, Инициалы)

Уполномоченное должностное лицо _____ (подпись) _____ (Фамилия, Инициалы)

М.П.

Подпись исполнителя А.И. Мень

Республика Беларусь

1. Область

Витебская

2. Район

3. Сельский совет

4. Населенный пункт

дер. Высокое

5. Район в городе

6. Улица

7. Геокод

| | |
|----------------------|----------------|
| 8. Номер квартала | |
| 9. Номер картограммы | |
| 10. Литер | <i>1ЖК 1/2</i> |

1. ОБЩИЕ СВЕДЕНИЯ О ЗДАНИИ (СООРУЖЕНИИ)

Таблица 1

| | | | |
|--|---------------|---|-------------|
| 1. Серия, тип проекта | | 9. Общая площадь жилых помещений (квартир), м кв. | |
| 2. Количество этажей, шт. | <i>1</i> | 10. Жилая площадь, м кв. | |
| 3. Количество подземных этажей, шт. | | 11. Количество квартир, шт. | |
| 4. Площадь застройки, м кв. | <i>877</i> | 12. Число жилых комнат, шт. | |
| 5. Объем здания, м куб. | <i>3201</i> | 13. Материал стен | <i>кирп</i> |
| 6. Общая площадь здания, м кв. | <i>809.50</i> | 14. Год постройки | <i>1969</i> |
| 7. Основная (нормируемая) площадь здания, м кв. | <i>744.85</i> | 15. Физический износ, % | <i>40</i> |
| 8. Количество нежилых изолированных помещений, шт. | | | |

2. СВЕДЕНИЯ О ЗЕМЕЛЬНОМ УЧАСТКЕ

Таблица 2

| Кадастровый номер земельного участка | Площадь земельного участка, м кв. | Наименование документа, удостоверяющего право на земельный участок | Номер документа, удостоверяющего право на земельный участок |
|--------------------------------------|-----------------------------------|--|---|
| | | | |
| Застроенная площадь, м кв. | | | |
| Всего | Под основным строением | Под прочими строениями и сооружениями | |
| <i>877</i> | <i>877</i> | | |

Подпись исполнителя

А. Мельник

3. Распределение нежилых помещений и их площадей

Таблица 3

| Наименование Площадь | Административные | Торговые | Лечебно-санитарные | Складские | Спортивные | Школьные, учебно-воспитательные, научные | Бытового обслуживания | Культурно-просветительские |
|---------------------------------------|------------------|----------|--------------------|-----------|------------|--|-----------------------|----------------------------|
| 1 | 2 | 3 | 4 | 5 | 6 | 7 | 8 | 9 |
| Основная (нормируемая) площадь, м кв. | | | | 744.85 | | | | |
| Вспомогательная площадь, м кв. | | | | 64.65 | | | | |
| Общая площадь здания, м кв. | | | | 809.50 | | | | |

| Наименование Площадь | Гаражи | | | | | Во вспомогательных помещениях | | | | Итого | |
|---------------------------------------|--------|----|----|----|----|-------------------------------|----|----|----|-------|--------|
| | 10 | 11 | 12 | 13 | 14 | 15 | 16 | 17 | 18 | | 19 |
| Основная (нормируемая) площадь, м кв. | | | | | | | | | | | 744.85 |
| Вспомогательная площадь, м кв. | | | | | | | | | | | 64.65 |
| Общая площадь, м кв. | | | | | | | | | | | 809.50 |

4. Гостиницы, профилактории, санатории, дома отдыха, больницы, школы, детские сады и т.д.

Таблица 4

| палат, спален | Количество | | | в том числе | | | | Количество мест |
|---------------|--------------------|-------------------------|---------|-------------|-------------|-------------|------------------------|-----------------|
| | классов, аудиторий | комнат для отдыха и игр | номеров | одноместные | двухместные | трехместные | четырёхместные и более | |
| | | | | | | | | |
| | | | | | | | | |
| | | | | | | | | |

Подпись исполнителя _____

И.И.И.

7. ТЕХНИЧЕСКОЕ ОПИСАНИЕ КОНСТРУКТИВНЫХ ЭЛЕМЕНТОВ И ИНЖЕНЕРНОГО ОБОРУДОВАНИЯ

Таблица 7

| № п/п | Наименование конструктивных элементов и инженерного оборудования | Описание конструктивных элементов и инженерного оборудования (материал, конструкция, отделка и прочие) |
|-------|--|--|
| 1 | 2 | 3 |
| 1 | Фундамент | бутовый |
| 2 | А. Наружные, внутренние, капитальные стены | кирпичные |
| | Б. Перегородки | кирпичные, газобетонные |
| 3 | Перекрытия | чердачные |
| | | междуэтажные |
| | | подвальные |
| 4 | Крыша | сборная |
| 5 | Полы | бетонные, грунт |
| 6 | Проемы | оконные |
| | | дверные |
| 7 | Отделочные работы | наружная отделка: а) цоколя |
| | | б) стен |
| | | внутренняя отделка |
| 8 | Санитарно-технические устройства | отопление |
| | | электроосвещение |
| | | водопровод |
| | | канализация |
| | | горячее водоснабжение |
| | | ванные, души |
| | | газоснабжение |
| | | напольные электроплиты |
| | | вентиляция |
| | | радио |
| | | телевидение |
| | | телефон |
| | | мусоропровод |
| лифт | | |
| 9 | Прочие работы | |

Подпись исполнителя

И.И.И.

9. ЭКОНОМИЧЕСКИЕ ХАРАКТЕРИСТИКИ ЖИЛОГО ДОМА

Таблица 9

| № п/п | Вид стоимости | В ценах какого года определена стоимость | Дата определения | Сумма (руб.) |
|-------|-------------------|--|------------------|--------------|
| 1 | 2 | 3 | 4 | 5 |
| 1 | Первоначальная | | | |
| 2 | Восстановительная | | | |
| 3 | Остаточная | | | |
| | | | | |
| | | | | |

10. ОСОБЫЕ ОТМЕТКИ

Приложение: 1.Поэтажные планы на 1 листах.

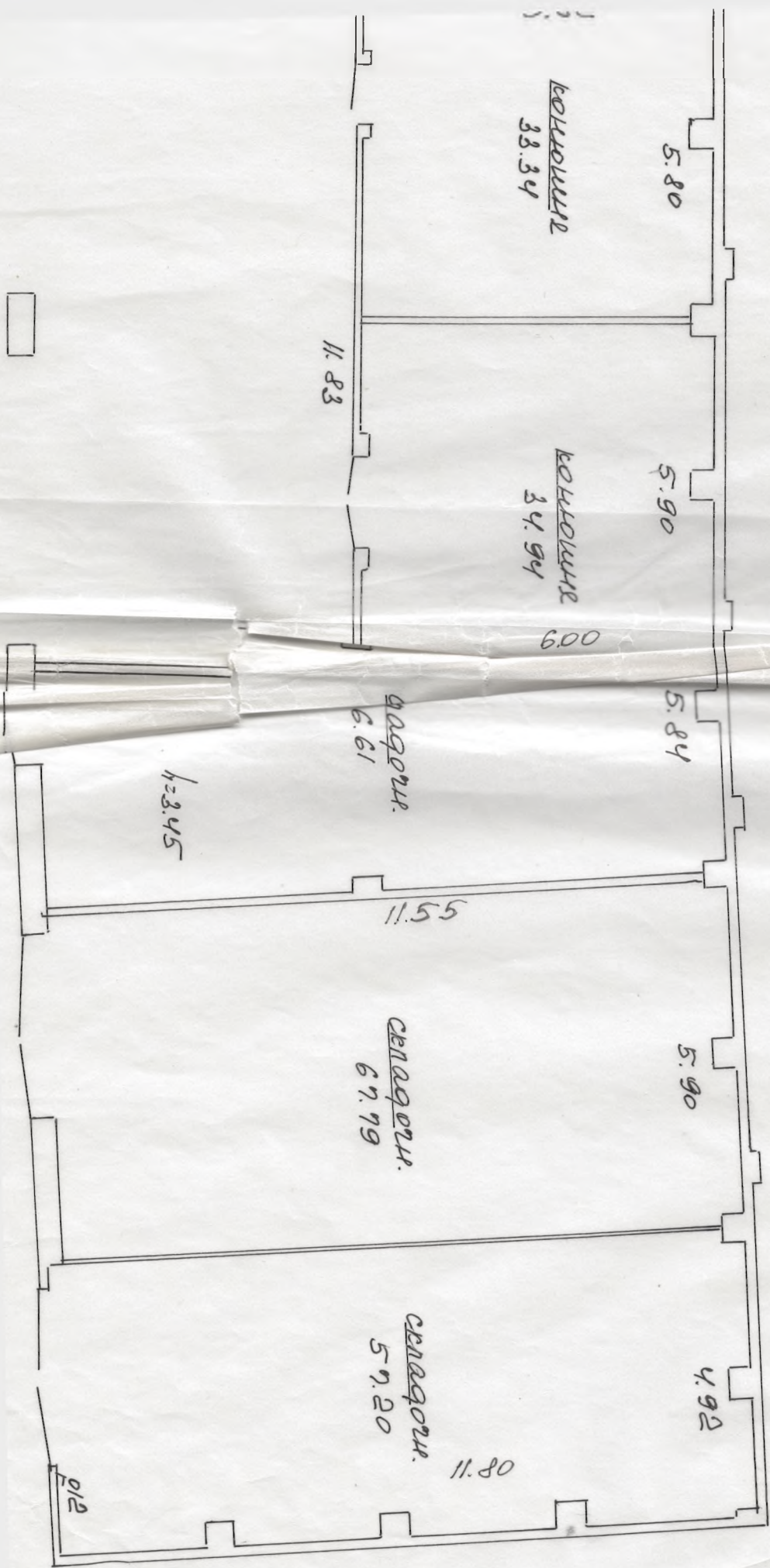
2.План расположения строений на земельном участке на _____ листах.

Паспорт составил: « 26 » января 2006 г. И.И. Мень (подпись) И.И. Петрусева (Фамилия, Инициалы)

Паспорт проверил: « _____ » _____ 200 г. [подпись] (подпись) И.Ф. Степ (Фамилия, Инициалы)

полномоченное должностное лицо [подпись] (подпись) С.В. Соколов (Фамилия, Инициалы)

М. П.



72.17

5.82

5.47

5.23

КРАГОРНА.
59.00

11.30

7.0

224.
0

11.32

6.00

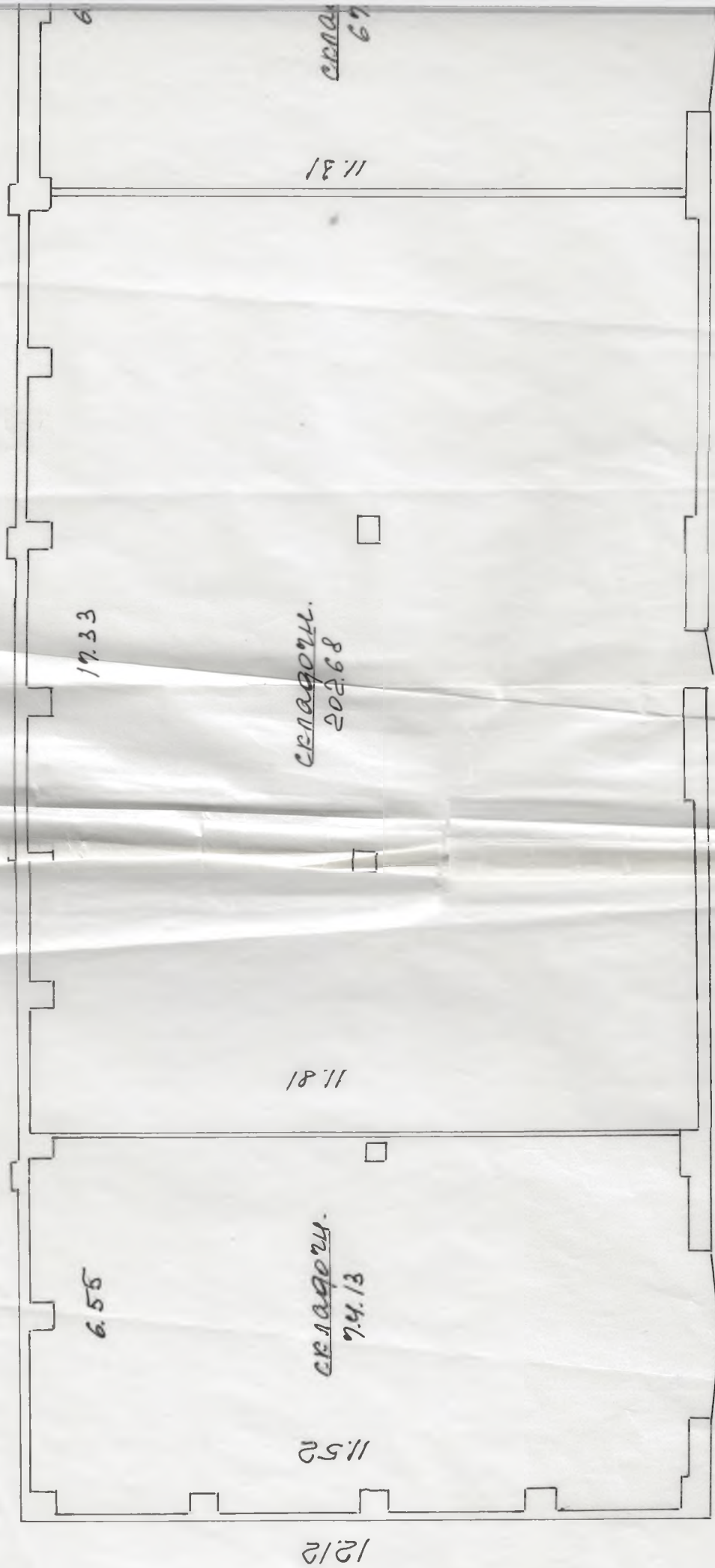
КРАГОРНА.
67.76

11.31

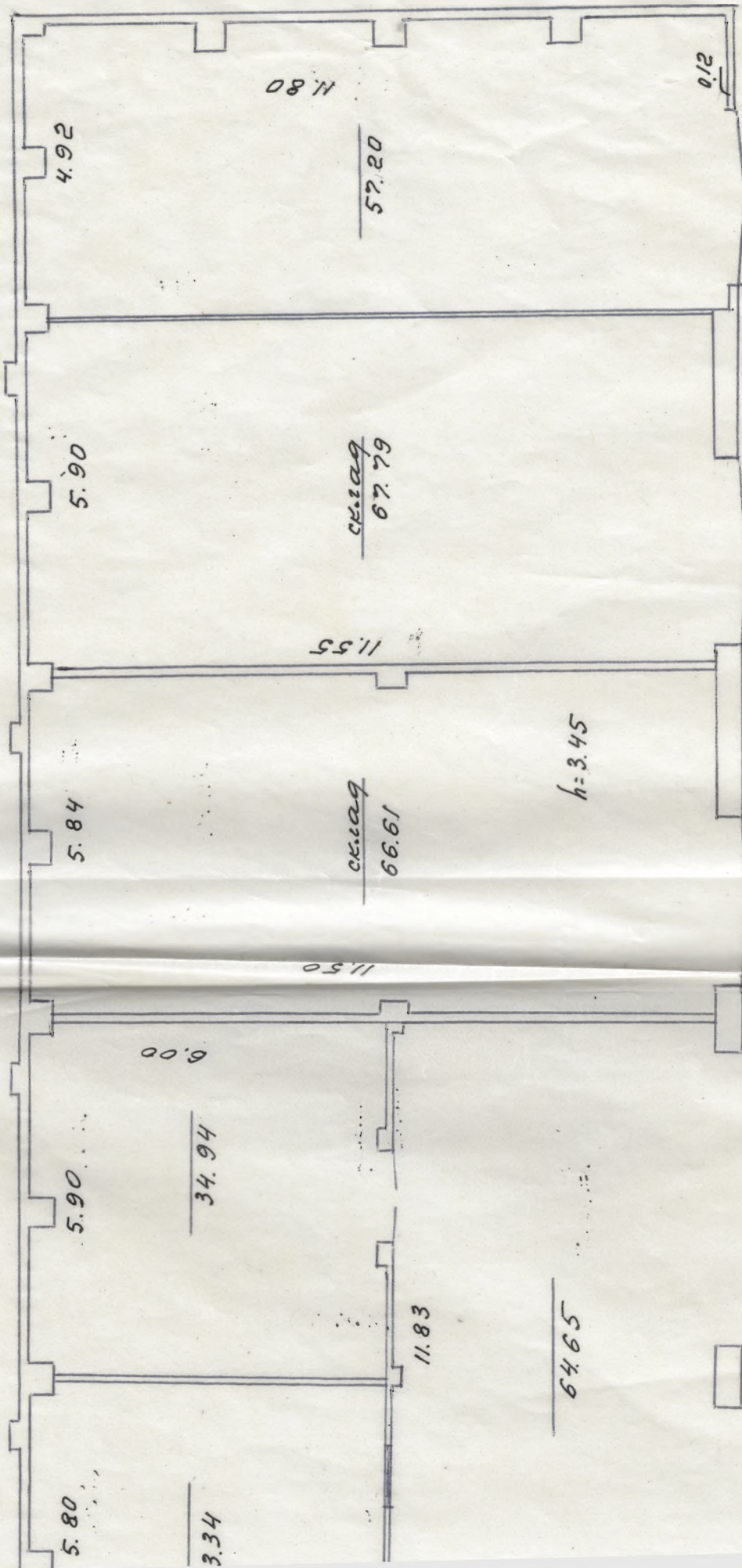
17.33

КРАГОРНА.
202.68

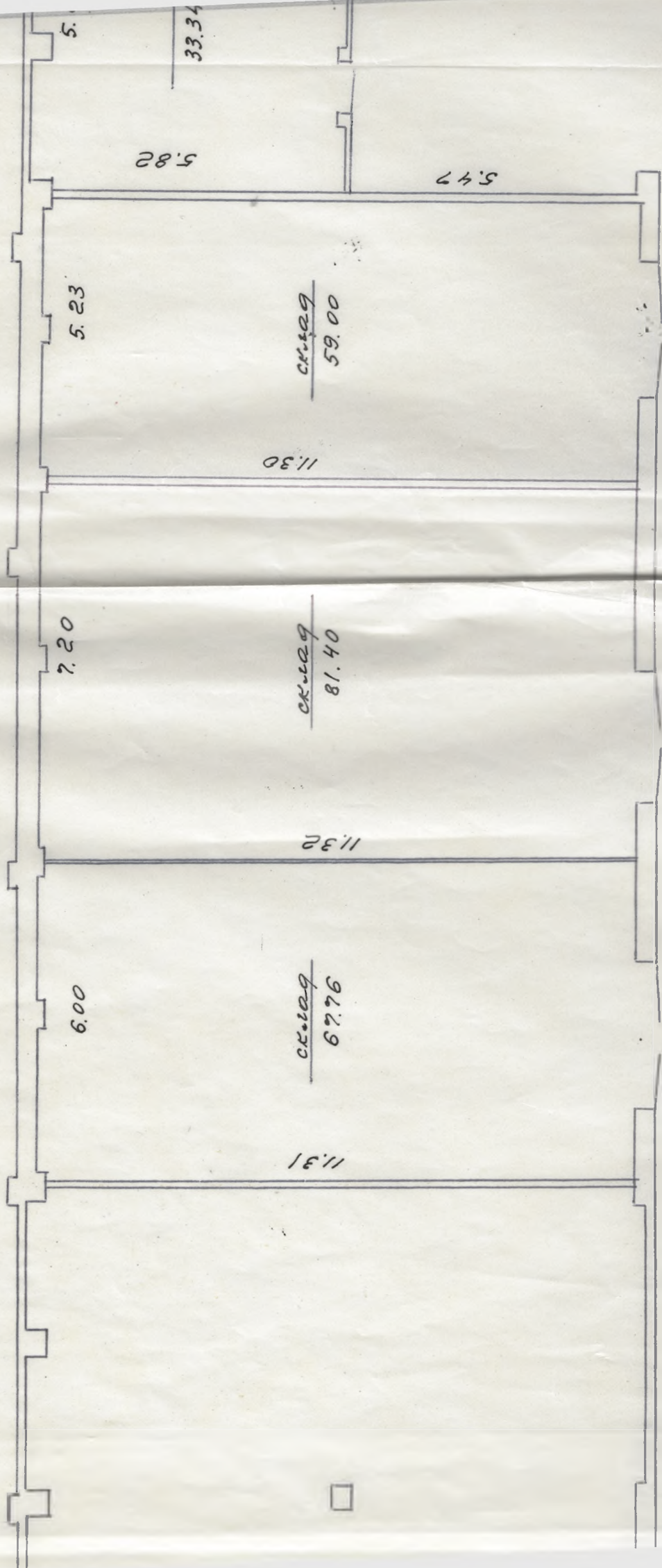


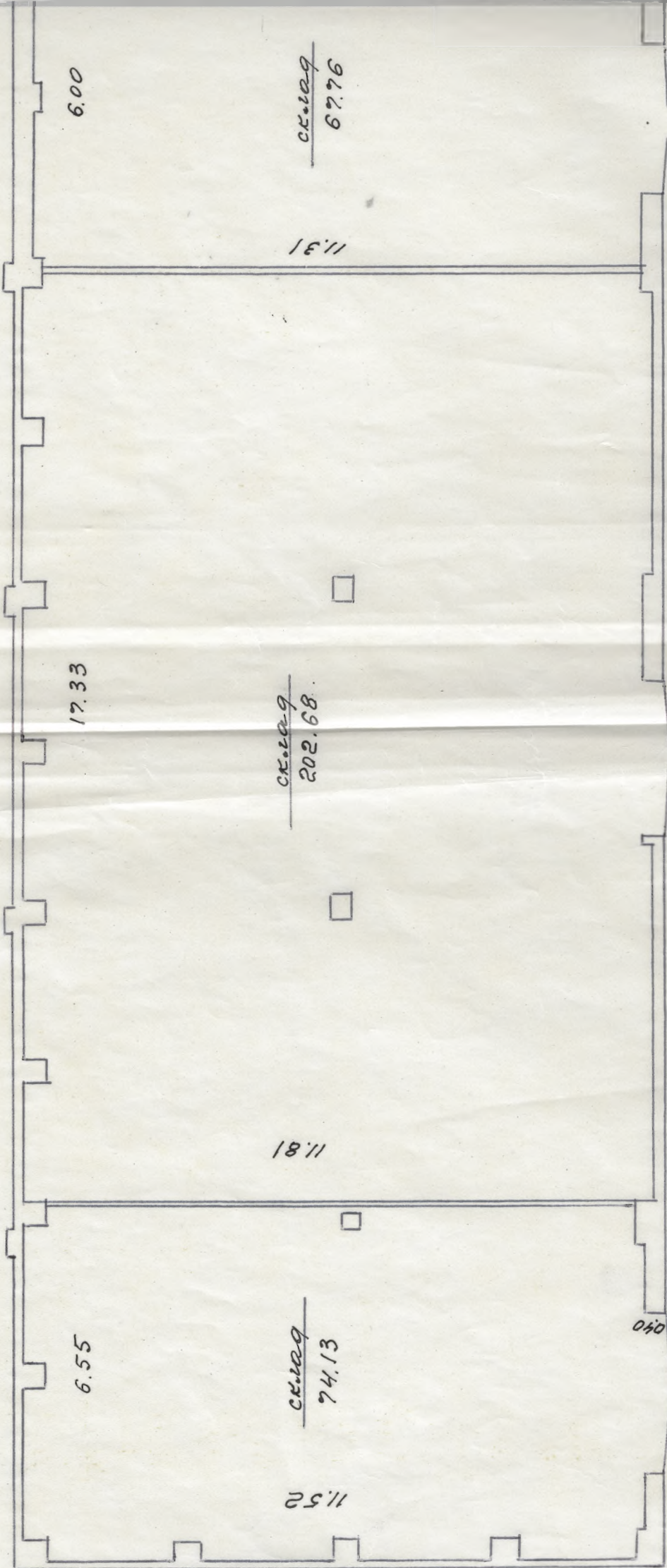


696.57 CR 1990.



7217





6.00

CEILING
67.76

11.31

17.33

CEILING
202.68

11.81

6.55

CEILING
74.13

11.52

040

744.850CH