

РЕСПУБЛИКА БЕЛАРУСЬ
ЕДИНЫЙ ГОСУДАРСТВЕННЫЙ РЕГИСТР НЕДВИЖИМОГО
ИМУЩЕСТВА, ПРАВ НА НЕГО И СДЕЛОК С НИМ

Государственный комитет по имуществу Республики Беларусь

РУП "Витебское агентство по государственной регистрации и
земельному кадастру"
Полоцкий филиал

СВИДЕТЕЛЬСТВО (УДОСТОВЕРЕНИЕ) № 250/928-8705
О ГОСУДАРСТВЕННОЙ РЕГИСТРАЦИИ

По заявлению № 17627/16:928 от 13 декабря 2016 года

в отношении земельного участка с кадастровым номером
223883300001000002, расположенного по адресу: Витебская обл.,
Полоцкий р-н, Зелёновский с/с, в 0,1 км к северо-западу от д.
Яковцы, площадь - 0.3907 га, целевое назначение - использование под
базу отдыха

произведена государственная регистрация:

1. изменения земельного участка на основании изменения границ земельного участка, правообладатель - юридическое лицо, резидент Республики Беларусь Открытое акционерное общество "Витебскоблавтотранс" (право постоянного пользования);
2. прекращения ограничений (обременений) прав на земельный участок (ограничения (обременения), устанавливаемые в отношении недвижимого имущества);
3. возникновения ограничений (обременений) прав на земельный участок (ограничения (обременения) прав на земельные участки, расположенные в прибрежных полосах рек и водоемов);
4. перехода права постоянного пользования на земельный участок, правообладатель - юридическое лицо, резидент Республики Беларусь Открытое акционерное общество "Витебскоблавтотранс".

в отношении капитального строения с инвентарным номером
250/С-31370, расположенного по адресу: Витебская обл., Полоцкий
р-н, Зеленковский с/с, турбаза "Яковцы", площадь - 34.8 кв.м.,
назначение - здание гостиниц, мотелей, кемпингов, наименование -
домик №2

произведена государственная регистрация:

5. перехода права собственности на капитальное строение, правообладатель - юридическое лицо, резидент Республики Беларусь Открытое акционерное общество "Витебскоблавтотранс".

Регистратор

Орёл Галина Николаевна



(подпись)

Приложения:

1. земельно-кадастровый план земельного участка

Примечания: Земельный участок имеет ограничения (обременения) прав в использовании земель. Виды ограничений (обременений) прав в использовании земель: земельные участки, расположенные в прибрежных полосах рек и водоемов, код - 2.5, площадь - 0,3907 га.

Свидетельство составлено 19 декабря 2019 года

Регистратор

Орёл Галина Николаевна



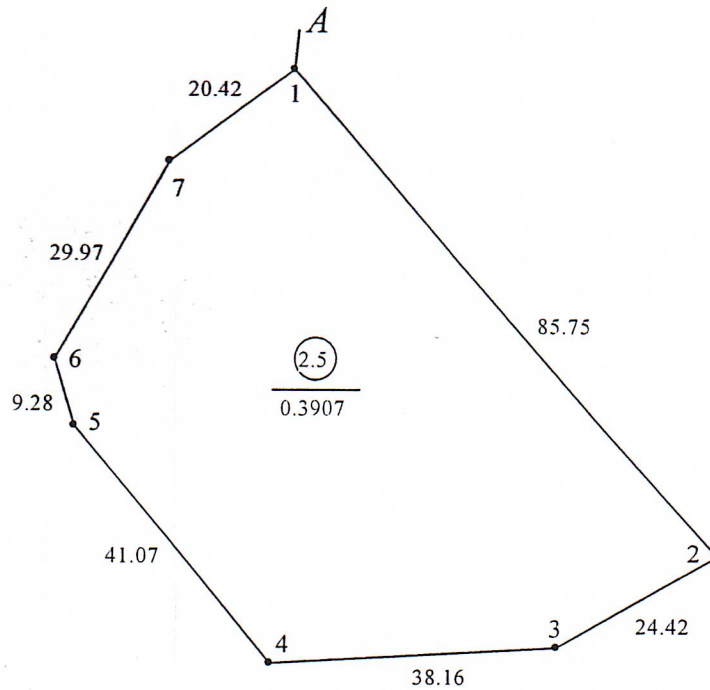
(подпись)

1 из 3

КОПИЯ
ЮРИДИЧЕСКИЙ КОНСУЛЬТ
Степанчик С.О.

ЗЕМЕЛЬНО-КАДАСТРОВЫЙ ПЛАН ЗЕМЕЛЬНОГО УЧАСТКА

Кадастровый номер: 223883300001000002
 Площадь участка: 0.3907 га
 Адрес: Витебская обл., Полоцкий р-н, Зелёновский с/с, в 0,1 км к северо-западу от д. Яковцы
 Вид целевого назначения: использование под базу отдыха
 Категория земель: Земли природоохранного, оздоровительного, рекреационного, историко-культурного назначения
 Масштаб плана: 1:1000



УСЛОВНЫЕ ОБОЗНАЧЕНИЯ

- 2.5 - код охранной зоны и ее площадь
- 0.3907 - площадь участка
- - граница охранной зоны
- - граница земельного участка
- - точка поворота границы земельного участка

Сведения об организации, выдавшей документ

Полоцкий филиал РУП "Витебское агентство по государственной регистрации и земельному кадастру"



ОПИСАНИЕ СМЕЖНЫХ ЗЕМЕЛЬ

Границы	До точки	Кадастровый блок и номер смежного земельного участка
А		Зарегистрированные земельные участки отсутствуют

регистратор недвижимости

Орёл Г.Н. 19.12.2016