

РЕСПУБЛИКА БЕЛАРУСЬ  
ЕДИНЫЙ ГОСУДАРСТВЕННЫЙ РЕГИСТР НЕДВИЖИМОГО  
ИМУЩЕСТВА, ПРАВ НА НЕГО И СДЕЛОК С НИМ

Государственный комитет по имуществу Республики Беларусь

Республиканское унитарное предприятие "Витебское агентство по  
государственной регистрации и земельному кадастру"  
Лепельский филиал

СВИДЕТЕЛЬСТВО (УДОСТОВЕРЕНИЕ) № 230/1359-5994  
О ГОСУДАРСТВЕННОЙ РЕГИСТРАЦИИ

По заявлению № 4629/19:1359 от 16 октября 2019 года

в отношении земельного участка с кадастровым номером  
222750100001004613, расположенного по адресу: Витебская обл.,  
Лепельский р-н, г. Лепель, ул. Партизанская, 2, площадь - 3.6656 га,  
целевое назначение - Земельный участок для обслуживания зданий и  
сооружений общепромышленного назначения

произведена государственная регистрация:

1. изменения земельного участка на основании изменения  
целевого назначения земельного участка, правообладатель -  
юридическое лицо, резидент Республики Беларусь Открытое  
акционерное общество "Лепельский ремонтно-механический завод"  
(право постоянного пользования).

Приложения:

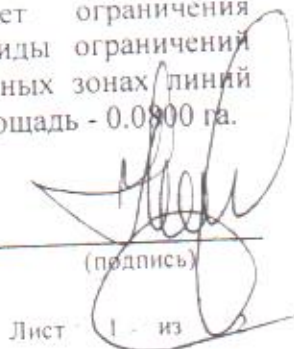
1. земельно-кадастровый план земельного участка

Примечания: Земельный участок имеет ограничения  
(обременения) прав в использовании земель. Виды ограничений  
(обременений) прав: земли, находящиеся в охранных зонах линий  
электропередачи напряжением до 1000В, код - 6, площадь - 0.0800 га.

Свидетельство составлено 21 октября 2019 года

Регистратор *Камеко Ольга Владимировна 1359*

М.П.

  
(подпись)

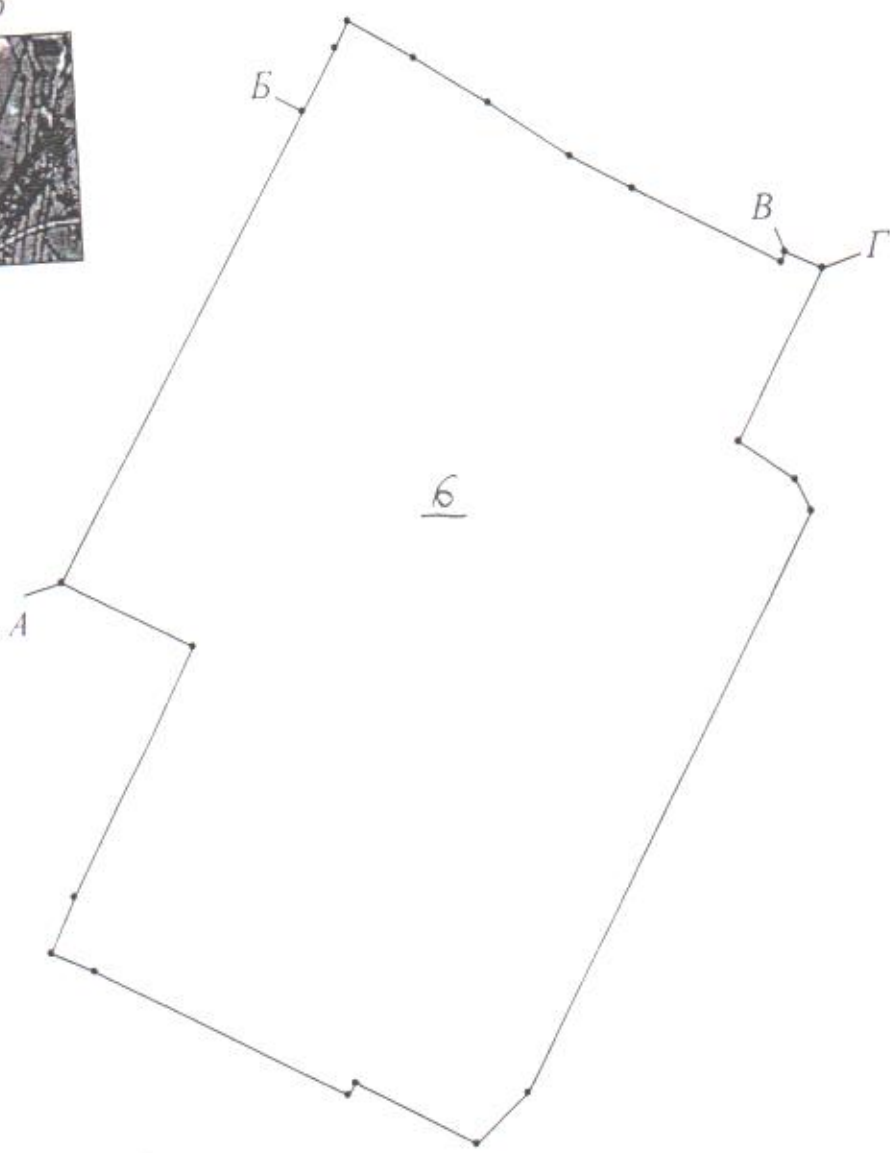
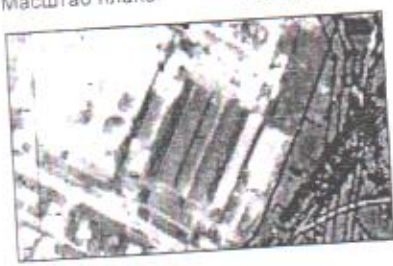
Лист 1 - из



*Юрикоконсалт № 14*

**ЕДИНЫЙ ГОСУДАРСТВЕННЫЙ РЕГИСТР НЕДВИЖИМОГО ИМУЩЕСТВА, ПРАВ НА НЕГО И СДЕЛОК С НИМ**  
**ЗЕМЕЛЬНО-КАДАСТРОВЫЙ ПЛАН ЗЕМЕЛЬНОГО УЧАСТКА**

Кадастровый номер 222750100001004613  
 Площадь участка 3.6656 га  
 Адрес: Витебская обл., Лепельский р-н, г. Лепель, ул. Партизанская, 2  
 Целевое назначение: Земельный участок для обслуживания зданий и сооружений общепромышленного назначения  
 Категория земель: Земли промышленности, транспорта, связи, энергетики, обороны и иного назначения  
 Масштаб плана 1:2000



Номера точек	Меры линий, м
1-2	16.65
2-3	72.00
3-4	38.52
4-5	139.39
5-6	18.54
6-7	7.84
7-8	19.73
8-9	23.33
9-10	25.52
10-11	18.62
11-12	43.39
12-13	2.81
13-14	10.62
14-15	51.06
15-16	18.30
16-17	9.32
17-18	169.84
18-19	18.93
19-20	36.31
20-21	3.71
21-22	74.34
22-1	12.44

**УСЛОВНЫЕ ОБОЗНАЧЕНИЯ**

- 2 - код охранной зоны и ее площадь
- 0.2500 - граница земельного участка
- - точка поворота границы земельного участка

**Сведения об организации, выдавшей документ**  
 Лепельский филиал РУП "Витебское агентство по государственной регистрации и земельному кадастру"

*[Handwritten signature]*  
 Руководитель государственного учреждения "Витебское агентство по государственной регистрации и земельному кадастру"

**ОПИСАНИЕ СМЕЖНЫХ ЗЕМЕЛЬ**

От точки	До точки	Кадастровый блок и номер земельного участка
А	Б	1794
Смежные участки отсутствуют		