

РЕСПУБЛИКА БЕЛАРУСЬ
ЕДИНЫЙ ГОСУДАРСТВЕННЫЙ РЕГИСТР НЕДВИЖИМОГО
ИМУЩЕСТВА, ПРАВ НА НЕГО И СДЕЛОК С НИМ

Государственный комитет по имуществу Республики Беларусь
РУП "Минское областное агенство по государственной регистрации и
земельному кадастру"
Борисовский филиал
Крупское бюро

**СВИДЕТЕЛЬСТВО (УДОСТОВЕРЕНИЕ) № 613/855-3609
О ГОСУДАРСТВЕННОЙ РЕГИСТРАЦИИ**

По заявлению № 3507/10:855 от 13 июля 2010 года

в отношении **капитального строения** с инвентарным номером
613/С-9518, расположенного по адресу: Республика Беларусь,
Минская обл., Крупский р-н, г. Крупки, ул. Московская, д.38, площадь
- 723.8 кв.м., назначение - Здание специализированное для обработки
древесины и производства изделий из дерева, включая мебель,
наименование - Здание столярного цеха

произведена государственная регистрация:

1. создания эксплуатируемого капитального строения;
2. возникновения права собственности на капитальное строение, правообладатель - административно-территориальная единица Минская область;
3. возникновения прав, ограничений (обременений) прав на капитальное строение (право хозяйственного ведения), правообладатель - юридическое лицо, резидент Республики Беларусь
Дочернее строительное унитарное предприятие "Передвижная механизированная колонна №196" Минского производственного проектно-строительного унитарного предприятия "Минскоблсельстрой".

Приложения: нет

Примечания: нет

Свидетельство составлено 20 июля 2010 года

Регистратор *Закревская Татьяна Петровна* 855



(Подпись)

Лист 1 из 1

ТЕХНИЧЕСКИЙ ПАСПОРТ

на нежилое здание

составлен по состоянию на «19» января 2010 г.

РЕСПУБЛИКАНСКОЕ УНИТАРНОЕ ПРЕДПРИЯТИЕ «МИНСКОЕ ОБЛАСТНОЕ
АГЕНТСТВО ПО ГОСУДАРСТВЕННОЙ РЕГИСТРАЦИИ И ЗЕМЕЛЬНОМУ КАДАСТРУ»

Борисовский ФИЛИАЛ

Крупское БЮРО

Наименование: Здание столярного цеха

Назначение: Здание специализированное для обработки древесины и производства изделий из
дерева, включая мебель

Инвентарный номер: 613/С-9518 2 25 03

Адрес (местонахождение): Республика Беларусь, Минская область, Крупский район, г. Крупки,
ул. Московская, 38.

Геокод: _____

Паспорт составил


(подпись)

Хвашевская Г.И.
(Фамилия, инициалы)

Дата составления: «30» июня 2010 г.

Паспорт проверил


(подпись)

Шамплет О.Ю.
(Фамилия, инициалы)

Дата проверки: «30» июня 2010 г.

Уполномоченное
должностное лицо


(должность, подпись)

Шамплет О.Ю.
(Фамилия, инициалы)

М.П.

Отметки о проведенных проверках характеристик недвижимого имущества

«__» _____ 20__ г. Изменений нет

(подпись)

(Фамилия, инициалы)

Уполномоченное должностное лицо

(подпись)

(Фамилия, инициалы)

М.П.

1. Общие сведения о нежилом здании

Таблица 1

1. Литер	<i>И 1/пан</i>	9. Общая площадь жилых помещений (квартир), м ²	-
2. Количество этажей, шт.	<i>1</i>	10. Жилая площадь, м ²	-
3. Количество подземных этажей, шт.	-	11. Количество квартир, шт.	-
4. Площадь застройки, м ²	<i>751</i>	12. Число жилых комнат, шт.	-
5. Объем здания, м ³	<i>4093</i>	13. Материал стен	<i>Ж/б панели</i>
6. Общая площадь здания, м ²	<i>723,8</i>	14. Год постройки	<i>1985</i>
7. Нормируемая площадь здания, м ²	<i>707,0</i>	15. Физический износ, %	<i>20</i>
8. Количество нежилых изолированных помещений, шт.	-	16. Площадь балконов, лоджий, террас м ²	-

2. Сведения о земельном участке

Таблица 2

Кадастровый номер земельного участка	Площадь земельного участка, га	Наименование документа, удостоверяющего право на земельный участок	Номер документа, удостоверяющего право на земельный участок
1	2	3	4

продолжение таблицы 2

Застроенная площадь земельного участка, м ²		
всего	под основным строением	под прочими строениями и сооружениями
5	6	7
<i>751</i>	<i>751</i>	-

Подпись исполнителя



5. Распределение жилых помещений и их площадей

Таблица 5

Наименование	Распределение жилых помещений по числу комнат										Итого в отдельных квартирах	Итого в общежитиях
	однокомнатные	двухкомнатные	трехкомнатные	четырёхкомнатные	пятикомнатные	более пяти комнат	в том числе			в цокольных этажах		
							в мансардах	в подвалах	в цокольных этажах			
1	2	3	4	5	6	7	8	9	10	11	12	
Количество квартир												
Количество жилых комнат												
Жилая площадь, м ²												
Общая площадь жилых помещений (квартир), м ²												
Общая площадь здания (общая площадь квартир по СНБ), м ²												

6. Благоустройство площадей нежилого здания, м²

Таблица 6

Наименование	водопровод	Отопление										вентиляция	Горячее водоснабжение	Газоснабжение		лифт							
		от АГВ	от ТЭЦ	от собственной котельной			от групповой котельной			иное	местная			центральная	от колонок		центральное	от скижженного газа	сетевое				
				на твердом топливе	на жидком топливе	на газе	на твердом топливе	на жидком топливе	на газе														
1	2	3	4	5	6	7	8	9	10	11	12	13	14	15	16	17	18	19	20	21	22		
Общая площадь здания																							
Основная (нормируемая) площадь																							
Общая площадь жилых помещений (квартир)																							
Жилая площадь																							

Подпись исполнителя



3. Распределение нежилых помещений и их площадей

Таблица 3

Площадь	Назначение	Административные помещения	Торговые помещения	Помещения здравоохранения	Складские помещения	Спортивные помещения	Образовательные, воспитательные, научные помещения	Коммунально-бытовые помещения	Культурно-просветительские помещения
1	2	3	4	5	6	7	8	9	
Нормируемая площадь, м ²									
Вспомогательная площадь, м ²									
Общая площадь здания, м ²									

продолжение таблицы 3

Помещения транспортного назначения (гаражи)	Помещения производственного назначения	Во вспомогательных помещениях										Итого			
		10	11	12	13	14	15	16	17	18	19				
															20
	707,0														707,0
	16,8														16,8
	723,8														723,8

4. Гостиницы, профилактории, санатории, дома отдыха, больницы, школы, детские сады и т.д.

Таблица 4

палат, спален	классов, аудиторий	комнат для отдыха и игр	номеров	в том числе				четырёхместные и более	Количество мест
				одноместные	двухместные	трехместные			
1	2	3	4	5	6	7	8	9	10

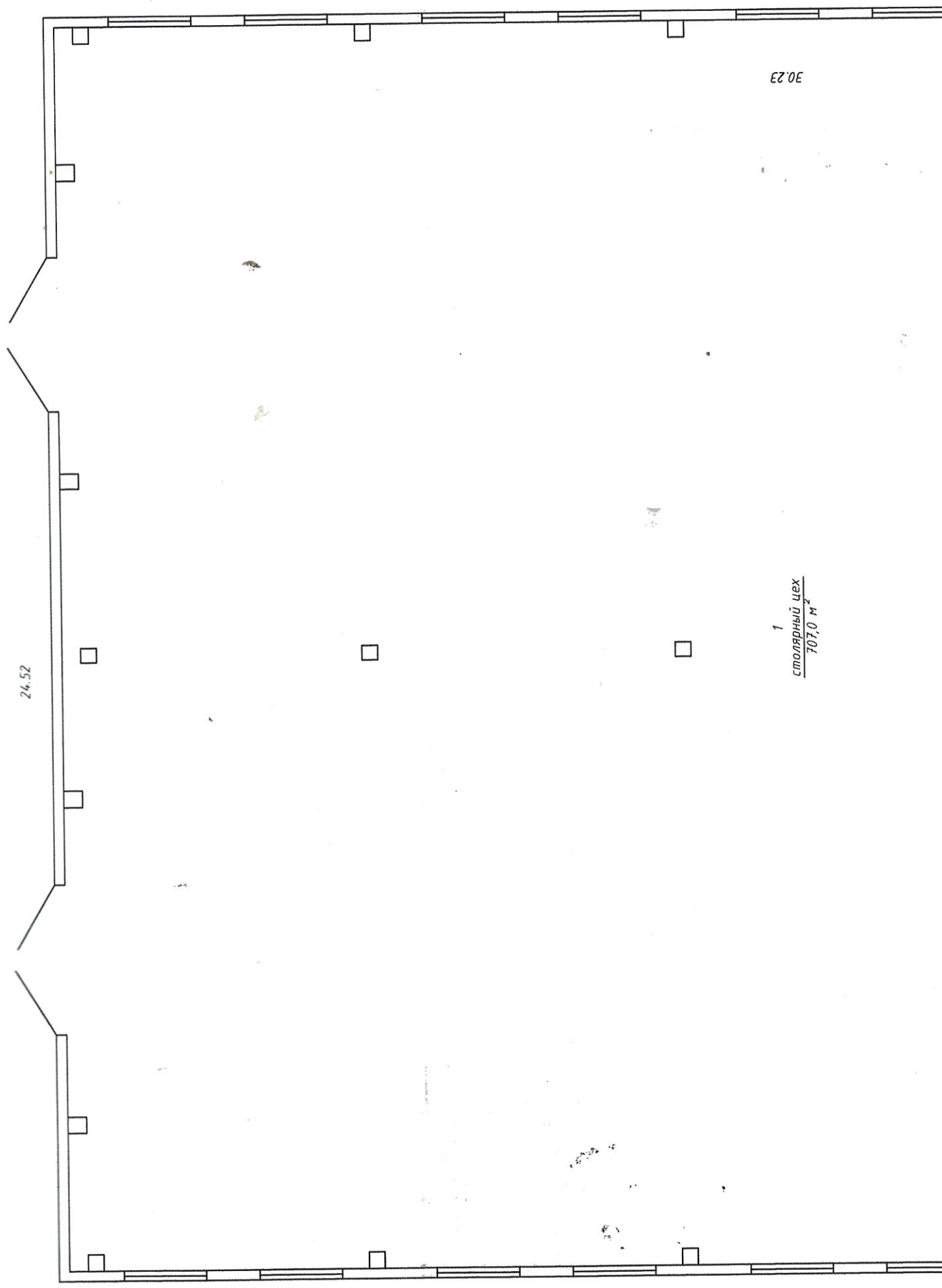
Подпись исполнителя



Примечание. Наименование граф 11 - 19 таблицы 3 и наименование графы 5 таблицы 4 заполняется при составлении технического паспорта

Э9'0Е

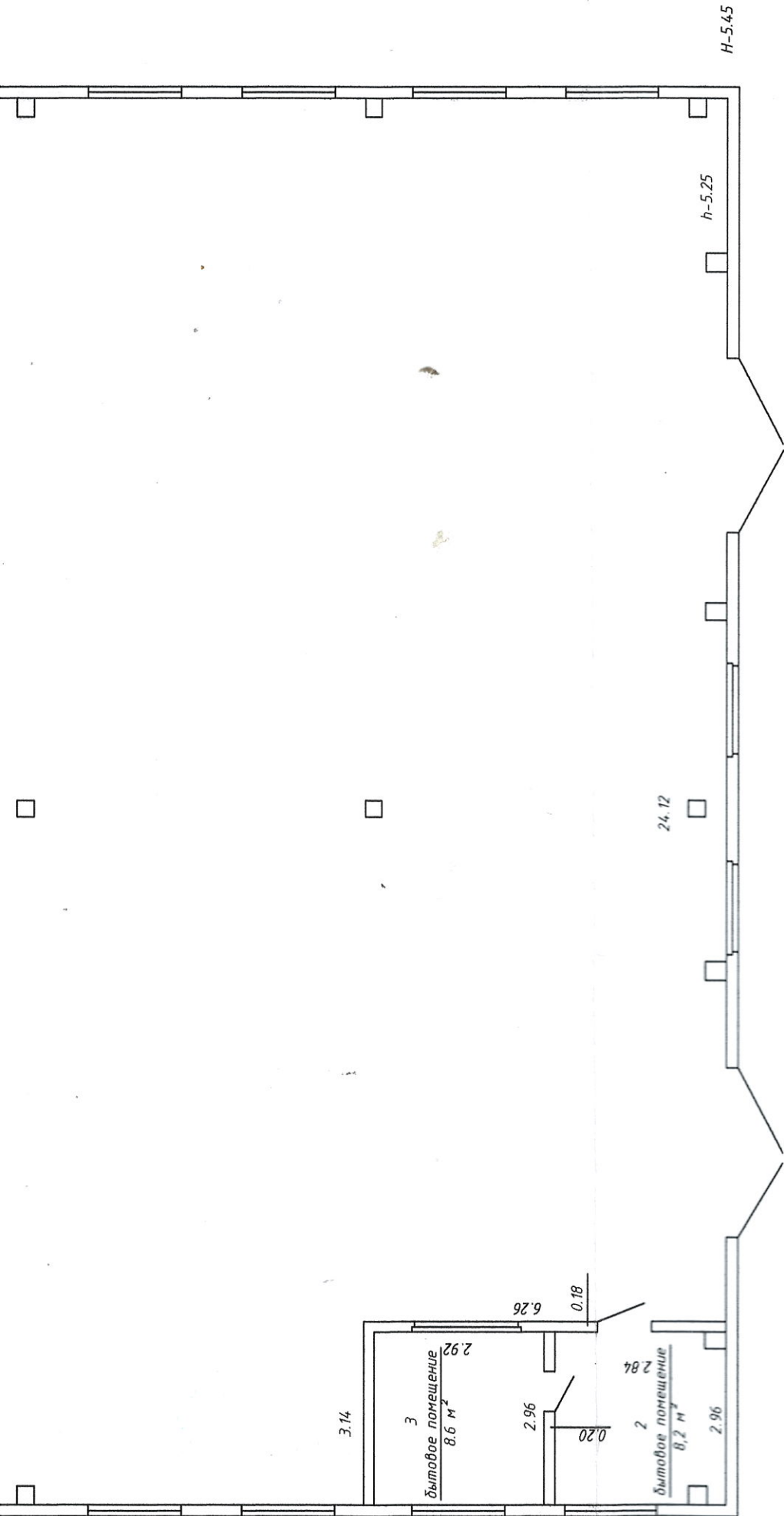
Э0.23



24.52

1
столярный цех
707,0 м²

Утверждено: _____



РУП "Минское областное агентство по государственной регистрации и земельному кадастру"
 филиал Светское бюро

населенный пункт Г. Кричи
Московская № 38

к. м. м. а.	квартал	участок	литер
			<u>И/ан</u>

план	этажа	лист №	М. П. : ТОО
Составил	<u>19.01.2010</u>	<u>С. С. Савицкий</u>	
Вычертил	<u>30.01.2010</u>	<u>С. С. Савицкий</u>	
Проверил	<u>30.01.2010</u>	<u>Шуц</u>	

7. Техническое описание конструктивных элементов и инженерного оборудования

Таблица 7

№ п/п	Наименование конструктивных элементов и инженерного оборудования	Описание конструктивных элементов и инженерного оборудования (материал, конструкция, отделка и прочие)	
1	2	3	
1	Фундамент	Железобетонные блоки	
2	А. Наружные, внутренние капитальные стены	Крупные стеновые панели	
	Б. Перегородки	Кирпичные	
3	Перекрытия	чердачные	Железобетонные
		междуэтажные	Нет
		подвальные	Нет
4	Крыша	Шиферная	
5	Полы	½ бетонный, ½ грунт	
6	Проемы	оконные	Простые
		дверные	Металлические
7	Отделочные работы	наружная отделка: а) цоколя	Нет
		б) стен	Нет
		внутренняя отделка	Нет
8	Инженерное оборудование	отопление	Нет
		электроснабжение	Открытая электропроводка
		водопровод	Нет
		канализация	Нет
		горячее водоснабжение	Нет
		ванные (души)	Нет
		газоснабжение	Нет
		напольные электроплиты	Нет
		вентиляция	Естественная
		радио	Нет
		телевидение	Нет
		телефон	Нет
		мусоропровод	Нет
лифты	Нет		
9	Прочие работы		

Подпись исполнителя

