

РЕСПУБЛИКА БЕЛАРУСЬ
ЕДИНЫЙ ГОСУДАРСТВЕННЫЙ РЕГИСТР НЕДВИЖИМОГО
ИМУЩЕСТВА, ПРАВ НА НЕГО И СДЕЛОК С НИМ

Государственный комитет по имуществу Республики Беларусь
РУП "Минское областное агентство по государственной регистрации и
земельному кадастру"
Борисовский филиал
Крупское бюро

**СВИДЕТЕЛЬСТВО (УДОСТОВЕРЕНИЕ) № 613/1600-185
О ГОСУДАРСТВЕННОЙ РЕГИСТРАЦИИ**

По заявлению № 1945/14:1600 от 23 мая 2014 года

в отношении **капитального строения** с инвентарным номером
613/С-12160, расположенного по адресу: Республика Беларусь,
Минская обл., Крупский р-н, г. Крупки, ул. Московская, 38, площадь -
28.4 кв.м., назначение - Здание специализированное складов,
торговых баз, баз материально-технического снабжения, хранилищ,
наименование - Здание склада ГСМ

произведена государственная регистрация:

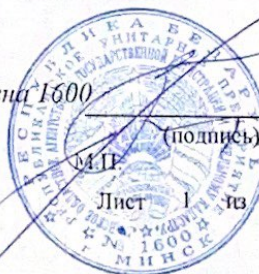
1. создания эксплуатируемого капитального строения;
2. возникновения права собственности на капитальное строение, правообладатель - административно-территориальная единица Минская область;
3. возникновения прав, ограничений (обременений) прав на капитальное строение (право хозяйственного ведения), правообладатель - юридическое лицо, резидент Республики Беларусь
Дочернее строительное унитарное предприятие "Передвижная механизированная колонна №196" Минского производственного проектно-строительного унитарного предприятия "Минскоблсельстрой".

Приложения: нет

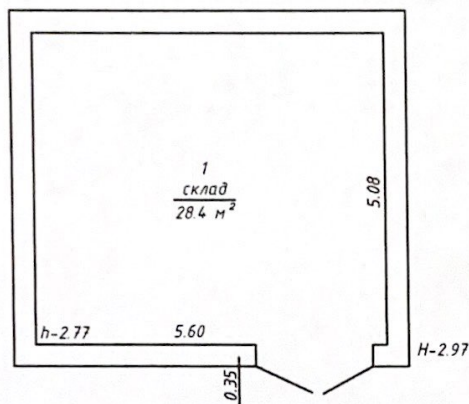
Примечания: нет

Свидетельство составлено 30 мая 2014 года

Регистратор *Закревская Татьяна Петровна* 1600



Лист 1 из 1



РУП "Минское областное агентство по государственной регистрации и земельному кадастру" Борисовский филиал				Крупское бюро
населенный пункт РБ, Минская обл., Крупский р-н, г. Крупки, ул. Московкая, 38.				
к-мна	квартал	участок	литер Ж 1/К	
План склада ГСМ				М 1:100
Составил:	16.10.2013		Хвашевская Т.И.	
Вычертил:	25.10.2013		Хвашевская Т.И.	
Проверил:	28.05.2014		Каменская М.И.	

ТЕХНИЧЕСКИЙ ПАСПОРТ

на нежилое здание

составлен по состоянию на «16» октября 2013 г.

РЕСПУБЛИКАНСКОЕ УНИТАРНОЕ ПРЕДПРИЯТИЕ «МИНСКОЕ ОБЛАСТНОЕ
АГЕНТСТВО ПО ГОСУДАРСТВЕННОЙ РЕГИСТРАЦИИ И ЗЕМЕЛЬНОМУ КАДАСТРУ»

Борисовский ФИЛИАЛ

Крупное БЮРО

Наименование: Здание склада ГСМ

Назначение: Здание специализированное складов, торговых баз, баз материально-технического снабжения, хранилищ, код 2 29 08

Инвентарный номер: 613/С - 12160

Адрес (местонахождение): 222001, Республика Беларусь, Минская область, Крупский р-н, г. Крупки, ул. Московская, 38.

Геокод:

Паспорт составил

(подпись)

Белая Т.А.
(Фамилия, инициалы)

Дата составления:

«28» мая 2014 г.

Паспорт проверил

(подпись)

Каменская М.И.
(Фамилия, инициалы)

Дата проверки:

«28» мая 2014 г.

Уполномоченное
должностное лицо

(должность, подпись)



Каменская М.И.
(Фамилия, инициалы)

Отметки о проведенных проверках характеристик недвижимого имущества

«__» _____ 20__ г. Изменений нет

(подпись)

(Фамилия, инициалы)

Уполномоченное должностное лицо

(подпись)

(Фамилия, инициалы)

М.П.

«__» _____ 20__ г. Изменений нет

(подпись)

(Фамилия, инициалы)

Уполномоченное должностное лицо

(подпись)

(Фамилия, инициалы)

М.П.

1. Общие сведения о нежилом здании

1. Литер	Ж/к	9. Общая площадь жилых помещений (квартир), м ²	-
2. Количество этажей, шт.	1	10. Жилая площадь, м ²	-
3. Количество подземных этажей, шт.	-	11. Количество квартир, шт.	-
4. Площадь застройки, м ²	36	12. Число жилых комнат, шт.	-
5. Объем здания, м ³	107	13. Материал стен	кирпич
6. Общая площадь здания, м ²	28,4	14. Год постройки	1985
7. Нормируемая площадь здания, м ²	28,4	15. Физический износ, %	35
8. Количество нежилых изолированных помещений, шт.	-	16. Площадь балконов, лоджий, террас м ²	-

Таблица 1

2. Сведения о земельном участке

Катастровый номер земельного участка	Площадь земельного участка, га	Застроенная площадь земельного участка, м ²		
		всего	под основным строением	под прочими строениями и сооружениями
1	2	36	6	7

Таблица 2

Подпись исполнителя



3. Распределение нежилых помещений и их площадей

Таблица 3

Назначение / Площадь	Административные помещения	Торговые помещения	Помещения здравоохранения	Складские помещения	Спортивные помещения	Образовательные, воспитательные, научные помещения	Коммунально-бытовые помещения	Культурно-просветительские помещения
1	2	3	4	5	6	7	8	9
Нормируемая площадь, м ²								
Вспомогательная площадь, м ²								
Общая площадь здания, м ²								

продолжение таблицы 3

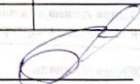
Помещения транспортного назначения (гаражи)	Помещения складского назначения	Во вспомогательных помещениях								Итого
		12	13	14	15	16	17	18	19	
10	11	12	13	14	15	16	17	18	19	20
	28,4									28,4
	28,4									28,4

4. Гостиницы, профилактории, санатории, дома отдыха, больницы, школы, детские сады и т.д.

Таблица 4

палат, спален	классов, аудиторий	Количество			в том числе				Кол-во мест
		комнат для отдыха и игр	номеров		одноместные	двухместные	трехместные	четырёхместные и более	
1	2	3	4	5	6	7	8	9	10

Подпись исполнителя



Примечание. Наименование граф 11 – 19 таблицы 3 и наименование графы 5 таблицы 4 заполняется при составлении технического паспорта

7. Техническое описание конструктивных элементов и инженерного оборудования

Таблица 7

№ п/п	Наименование конструктивных элементов	Описание конструктивных элементов
1	Фундамент	Бутый
2	Наружные стены	Кирпичные
3	Внутренние стены	нет
4	Перегородки	нет
5	Перекрытия:	Железобетонные
5.1	Чердачные	-
5.2	междуэтажные	-
5.3	подвальные	-
6	Крыша	Самонесущая с рулонным покрытием
7	Полы	Бетонные
8	Проемы оконные	нет
9	Проемы дверные	Деревянные обиты жестяко
10	Отделочные работы:	
10.1	наружная отделка цоколя	Оштукатурен
10.2	наружная отделка стен	Нет
10.3	внутренняя отделка	Окрашено
11	Инженерное оборудование:	
11.1	отопление	Металлические трубы, металлические радиаторы (не функционирует)
11.2	водопровод	Нет
11.3	канализация	Нет
11.4	электрооборудование	Открытая электропроводка (не функционирует)
11.5	газоснабжение	Нет
11.6	горячее водоснабжение	Нет
11.7	ванн (души)	Нет
11.8	напольные электроплиты	Нет
11.9	вентиляция	Естественная
11.10	радио	Нет
11.11	телевидение	Нет
11.12	телефон	Нет
11.13	мусоропровод	Нет
11.14	лифты	Нет
12	Прочие	Безопасная откоска

Подпись исполнителя



5. Распределение жилых помещений и их площадей

Таблица 5

Наименование	Распределение жилых помещений по числу комнат				Жилая площадь, м ²	Общая площадь помещений (квартир), м ²	Общая площадь здания (общая площадь квартир по СНБ), м ²
	однокомнатные	двухкомнатные	трехкомнатные	четырёхкомнатные			
1							
2							
3							
4							
5							
6							
7							
8							
9							
10							
11							
12							

6. Благоустройство площадей нежилого здания, м²

Таблица 6

Наименование	Отделение		Канализация	Иное	Местная	Центральная	от колонок	Центральное	сжиженный газ	сетевое	электрооборудование	напилье (души)	лифт	мусоропровод
	от групповой котельной	от собственной котельной												
1														
2														
3														
4														
5														
6														
7														
8														
9														
10														
11														
12														
13														
14														
15														
16														
17														
18														
19														
20														
21														
22														
23														

Подпись исполнителя

9. Экономические характеристики нежилого здания

Таблица 9

№ п/п	Вид стоимости	В ценах какого года определена стоимость	Дата определения	Стоимость (руб.)
1	2	3	4	5

Приложение: 1. поэтажные планы на _____ листе

2. ситуационный план на _____ листе

Подпись исполнителя



8. Характеристика основных и служебных строений, пристроек, дворовых сооружений

№ п/п	Наименование	Год постройки	Площадь, м	Объем, куб. м	Инос. %	Фундамент	Стены	Кирп.	Нет	Перегородки	Перегородки	Ж/б	Совм.	Крыша	Полы	Печи	Проемы оконные	Проемы дверные	Отопление	Водопровод	Канализация	Электрификац. жемле	Газоснаб- жемле		
1	Двор																								
2	Здание склада ГСМ	1985	36	107	35	ж/б																			
3	Год постройки																								
4	Площадь, м																								
5	Объем, куб. м																								
6	Инос. %																								
7	Фундамент																								
8	Стены																								
9	Перегородки																								
10	Перегородки																								
11	Крыша																								
12	Полы																								
13	Проемы оконные																								
14	Проемы дверные																								
15	Отопление																								
16	Водопровод																								
17	Канализация																								
18	Электрификац. жемле																								
19	Газоснаб- жемле																								

Подпись исполнителя

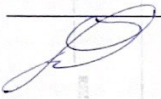


Таблица 8