

РЕСПУБЛИКА БЕЛАРУСЬ
ЕДИНЫЙ ГОСУДАРСТВЕННЫЙ РЕГИСТР НЕДВИЖИМОГО
ИМУЩЕСТВА, ПРАВ НА НЕГО И СДЕЛОК С НИМ

Государственный комитет по имуществу Республики Беларусь
РУП "Витебское агентство по государственной регистрации и
земельному кадастру"
Оршанский филиал

СВИДЕТЕЛЬСТВО (УДОСТОВЕРЕНИЕ) № 240/1211-92
О ГОСУДАРСТВЕННОЙ РЕГИСТРАЦИИ

По заявлению № 16771/09:1211 от 27 ноября 2009 года
в отношении **капитального строения** с инвентарным номером
240/С-32686, расположенного по адресу: Витебская обл., Оршанский
р-н, гп Ореховск, площадка № 1, протяженность - 287,8 м., назначение
- Сооружение специализированное коммунального хозяйства,
наименование - Внеплощадочная сеть напорной бытовой канализации

произведена государственная регистрация:

1. создания капитального строения на основании строительства
и ввода в эксплуатацию капитального строения;
2. возникновения права собственности на капитальное
строение, правообладатель - юридическое лицо, резидент Республики
Беларусь Открытое акционерное общество "Оршанский комбинат
строительных материалов".

Приложения: нет

Примечания: нет

Свидетельство составлено 27 ноября 2009 года

Регистратор

Халецкий Дмитрий Сергеевич 1211

(подпись)



ГОСУДАРСТВЕННЫЙ КОМИТЕТ ПО ИМУЩЕСТВУ
РЕСПУБЛИКИ БЕЛАРУСЬ

ТЕХНИЧЕСКИЙ ПАСПОРТ НА СООРУЖЕНИЕ

составлен по состоянию на " 03 " ноября 2009 г.

Оршанский филиал РУП «Витебское агентство по

государственной регистрации и земельному кадастру»

(наименование организации по государственной регистрации)

Наименование сооружения: Внеплощадочные сети напорной бытовой

канализации

Назначение сооружения: Сооружение специализированное

коммунального хозяйства

Инвентарный номер:

Адрес (местонахождение) сооружения: Республика Беларусь,
Витебская обл., Оршанский р-н, с/п. Ореховск площадь №1

Год постройки:

Паспорт составил: 10.11.2009

Паспорт проверил:

(подпись) _____
Шмаров С. Ф. (Фамилия, инициалы)

нач. отдела
(подпись)

(подпись) _____
Лавриченко А. А. (Фамилия, инициалы)

геодезист
(подпись)

Уполномоченное
лицо:

(подпись) _____
Литковский В. К. (Фамилия, инициалы)

Отметки о проведённых обследованиях

« » 200 г. Изменений нет

(подпись) _____
(Фамилия, инициалы)

Уполномоченное лицо

(подпись) _____
(Фамилия, инициалы)

« » 200 г. Изменений нет

(подпись) _____
(Фамилия, инициалы)

Уполномоченное лицо

(подпись) _____
(Фамилия, инициалы)

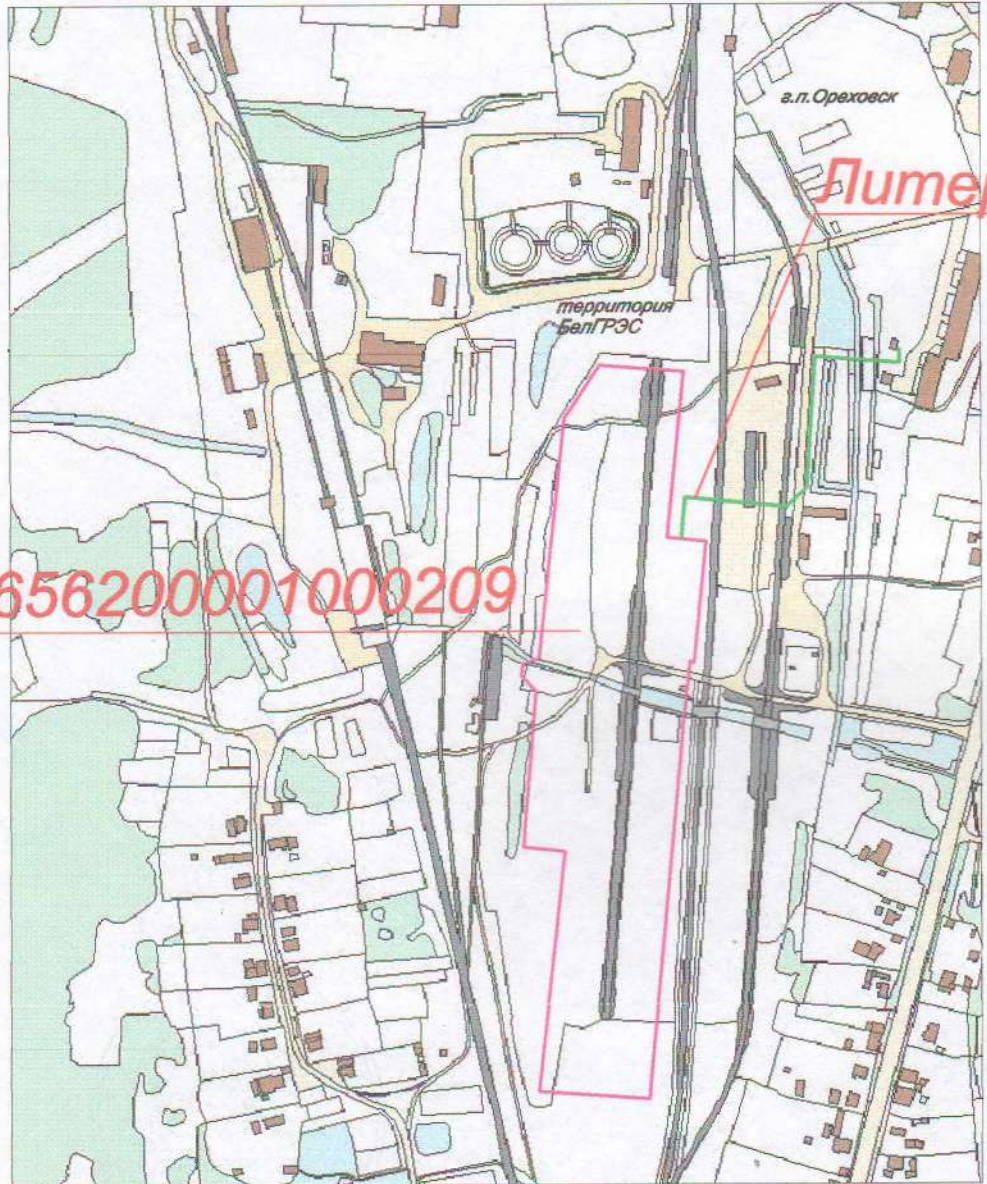




Ситуационный план

Название сооружения: Внеплощадочные сети напорной бытовой канализации

Назначение сооружения: Сооружение специализированное коммунального хозяйства



Масштаб 1 : 6000

Легенда:



месторасположение объекта

граница земельного участка по гос. акту

2. Перечень объектов, входящих в состав сооружения

Литер	Наименование объекта
A	Внешние сетевые каналы

3. Общие сведения о сооружении

Наименование характеристики и ее единица измерения	Значение характеристики
Дата ввода в эксплуатацию	30.06.2008
Общее количество составных элементов	3
Протяженность сети канализации, м:	287,8
- количество колодезев	1
Вид стоимости	первоначальная
Стоимость, руб.	149672084
Износ, %	1

4. Характеристики объекта, входящего в состав сооружения

4.1. А - Внеплощадочные сети напорной канализации


Наименование характеристики и ее единица измерения	Значение характеристики
Дата ввода в эксплуатацию	30.06.2008
Протяженность, м:	287,8
Колодцев, камер, шт.:	1
Вид стоимости	первоначальная
Стоимость., руб	149672084
Износ, %	1

Участок сети от КНС до колодца КК2

Наименование характеристики и ее единица измерения	Значение характеристики
Тип	напорный
Год прокладки	30.06.2008
Способ прокладки	подземный в закрытой траншее
Глубина заложения, м	0,7
Материал	полиэтилен
Диаметр, мм	50
Протяженность, м	287,8

-Колодец КК3

Наименование характеристики и ее единица измерения	Значение характеристики
Тип	колодец гаситель
Номер	3
Местоположение	г.п. Ореховск, площадка №1
Материал	железобетон
Внутренние размеры (диаметр), м	1,0
Глубина, м.	2,0

Колічність листів технічного паспорта: 3
Исполнитель:  Лавриненко А.А.

- 5.1 Приложение 1 к техническому паспорту. План сооружения М 1 : 500
5.2 Приложение 2 к техническому паспорту. Фотоприложение
5.3 Приложение 3 к техническому паспорту. Технический отчет (в архиве исполнителя).

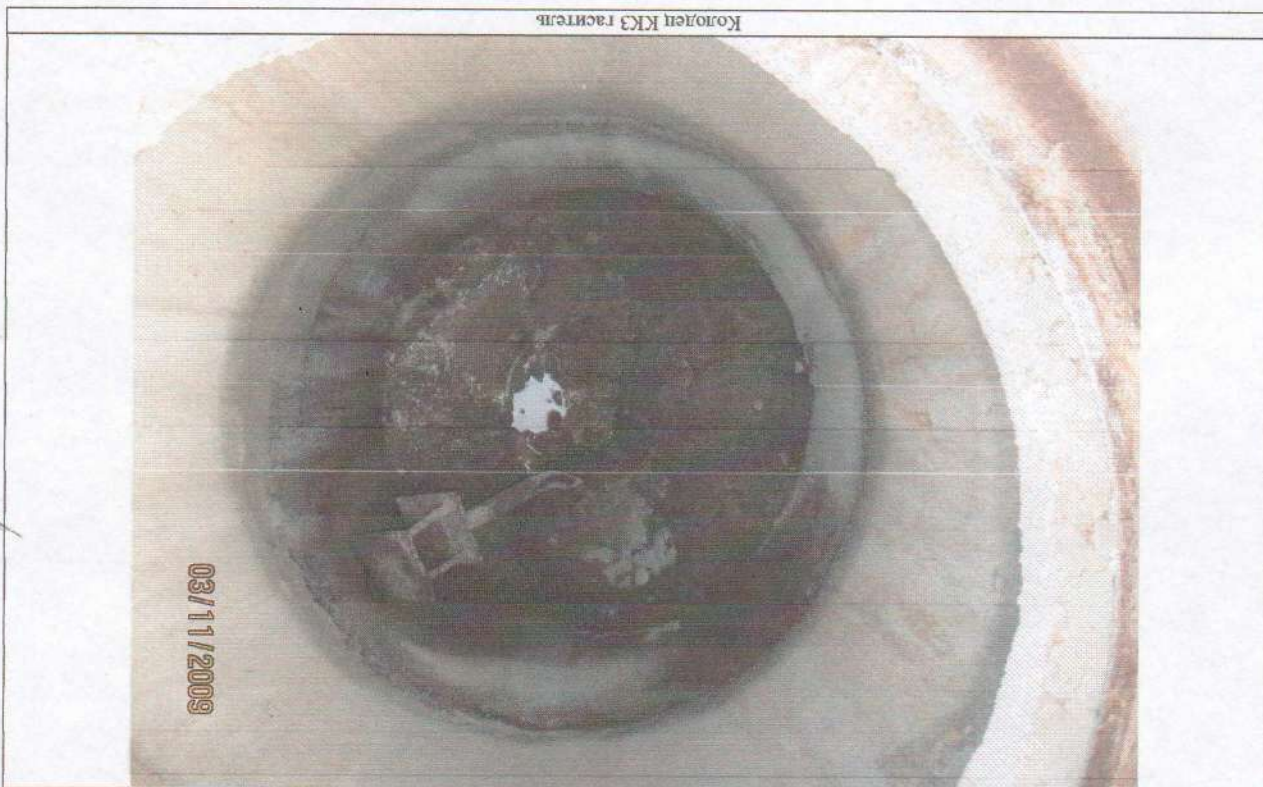
5. Перечень материалов, приложенных к техническому паспорту

Наименование характеристики и ее единица измерения		Переход через искусственные и естественные преграды	
Тип переправы	железнодорожная дорога	Тип переправы	железнодорожная дорога
Способ прокладки	подземный в футляре	Способ прокладки	подземный в футляре
Тип сечения	круглое	Тип сечения	круглое
Материал	сталь	Материал	сталь
Внутренние размеры,(диаметр) мм	219	Внутренние размеры,(диаметр) мм	219.
Протяженность, м.	11,5	Протяженность, м.	22,5
Значение характеристики		Значение характеристики	

ФОТОПРИЛОЖЕНИЕ



Место происхождения канализации



Колодец ККЗ г.Саратов