

ГОСУДАРСТВЕННЫЙ КОМИТЕТ ПО ИМУЩЕСТВУ РЕСПУБЛИКИ БЕЛАРУСЬ

ТЕХНИЧЕСКИЙ ПАСПОРТ

на здание

Глубокский филиал Республиканского унитарного предприятия "Витебское агентство по государственной регистрации и земельному кадастру"

(наименование организации по государственной регистрации недвижимого имущества, прав на него и сделок с ним)

Наименование: Ферма КРС коровник №1

Назначение: 2 21 02 - Здание специализированное животноводства

Инвентарный номер: 223/С-8397

Адрес: 211926, Республика Беларусь, Витебская обл., Шарковщинский р-н, Лужковский с/с, д. Городец, ул. Заречная, 11А/3

Составлен по состоянию на: 12.08.2025

Составил 01.10.2025
(дата)

Уполномоченное должностное лицо 01.10.2025
(дата)



И. С. Гридюшко
(инициалы, фамилия)

И. Г. Жук
(инициалы, фамилия)

Отметки

1. Общие сведения о здании

1. Кадастровый номер земельного участка	225582507101000071
2. Литер	A1/кп
3. Количество надземных этажей, шт.	1
4. Количество подземных этажей, шт.	0
5. Год постройки (дата приемки в эксплуатацию)	1986
6. Год реконструкции	-
7. Физический износ, %	40
8. Объем здания, куб.м	10413
9. Наружная площадь (площадь застройки), кв.м.	2785 (2785)
10. Общая площадь здания, кв.м	2670.8
11. Нормируемая площадь здания, кв.м	2591.6
12. Количество нежилых изолированных помещений, шт.	-
13. Общая площадь нежилых изолированных помещений, кв.м	-
14. Нормируемая площадь нежилых изолированных помещений, кв.м	-
15. Количество жилых изолированных помещений (квартир), шт.	-
16. Жилая площадь жилого дома (общежития, жилого здания специального назначения), кв.м	-
17. Общая площадь жилых помещений (квартир) жилого дома, кв.м:-	-
18. Общая площадь квартир по СНБ, кв.м	-
19. Общая площадь жилых помещений общежития, жилого здания специального назначения, кв.м	-
20. Общая площадь помещений общежития, жилого здания специального назначения, кв.м	-
21. Площадь балконов, лоджий, террас и т.п. без учета коэффициентов, кв.м	-
22. Площадь балконов, лоджий, террас и т.п. жилых помещений с учетом коэффициентов, кв.м	-
23. Количество машино-мест, шт.	-
24. Площадь машино-мест, кв.м	-
25. Вид конструкции здания	Бескаркасное
26. Материал наружных стен	Блоки стенов

2. Распределение помещений и их площадей

2.1. По жилым помещениям

Наименование	Распределение квартир по числу комнат										Жилые помещения в жилых зданиях специального назначения	Жилые помещения в общесжитых	Иные жилые помещения	Всего
	однокомнатные	двухкомнатные	трехкомнатные	четырёхкомнатные	пятикомнатные	более пяти комнат	итого	Жилые помещения в жилых зданиях специального назначения						
								Жилые помещения в жилых зданиях специального назначения	Жилые помещения в общесжитых	Иные жилые помещения				
1	2	3	4	5	6	7	8	9	10	11	12			
Количество жилых помещений (квартир), шт.	-	-	-	-	-	-	-	-	-	-	-	-	-	-
Количество жилых комнат, шт.	-	-	-	-	-	-	-	-	-	-	-	-	-	-
Жилая площадь, кв. м	-	-	-	-	-	-	-	-	-	-	-	-	-	-
Общая площадь жилых помещений (квартир) жилого дома, кв. м	-	-	-	-	-	-	-	-	-	-	-	-	-	-
Общая площадь жилых помещений общесжития (жилого здания специального назначения), кв. м	-	-	-	-	-	-	-	-	-	-	-	-	-	-
Общая площадь квартир по СНБ, кв. м	-	-	-	-	-	-	-	-	-	-	-	-	-	-
Общая площадь здания, кв. м	-	-	-	-	-	-	-	-	-	-	-	-	-	-

2.2. По нежилым помещениям

Назначение	пом. не ЖФ	спец.сх.	Всего
1	2	3	4
Нормируемая площадь, кв. м		2591.6	2591.6
Общая площадь, кв. м	60.9	2609.9	2670.8

2.3. Благоустройство жилых помещений

Наименование показателя	Отопление		Водопровод	Канализация		Горячее водоснабжение	Ванны (души)	Газ (газоснабжение)	Напольные электроплиты (варочные панели)		
	печное	Центральное от ТЭЦ или групповой (районной) котельной <*>		центральная	местная						
										от индивидуальных отопительных устройств на <*>	
1	2	3	4	5	6	7	8	9	10	11	
Количество изолированных жилых помещений (квартир), шт.	-	-	-	-	-	-	-	-	-	-	-
Общая площадь жилых помещений, кв. м	-	-	-	-	-	-	-	-	-	-	-

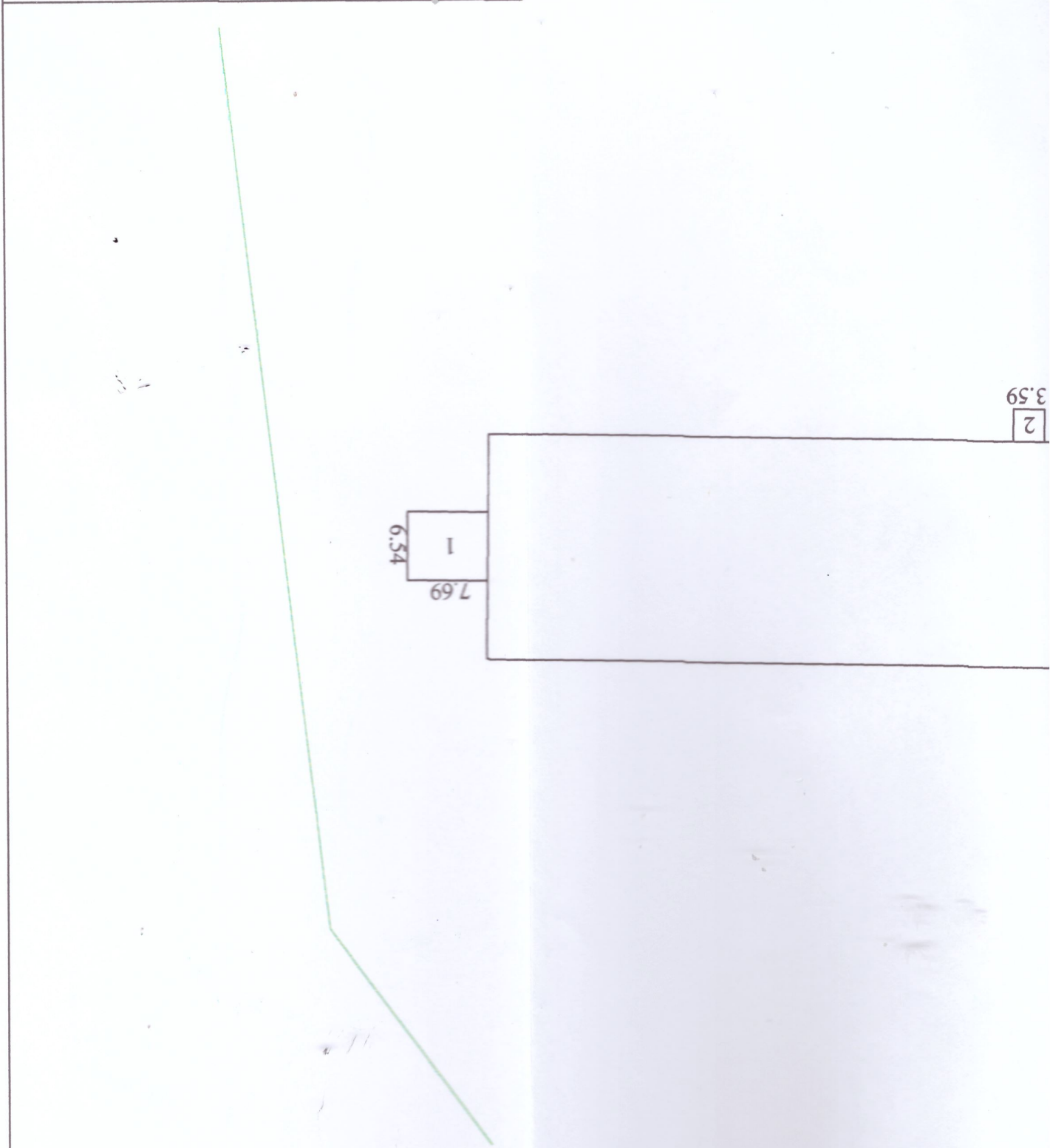
<*> Система теплоснабжения централизованная.

<***> Система теплоснабжения децентрализованная (локальная).

3. Техническое описание

3.1. Техническое описание здания

№ п/п	Наименование конструктивных элементов и инженерных систем	Описание конструктивных элементов и инженерны
1	2	3
1	Фундамент	Бетон
2	Наружные стены	Кирпичи, Панели керамзитобетонные, Блоки газосил
3	Внутренние стены	Кирпичи
4	Перегородки	Кирпичи
5	Перекрытия	Плита железобетонная
6	Крыша (кровля)	Асбестоцементный волнистый лист
7	Полы	Плитка, Бетон
8	Окна	ПВХ профиль, Дерево
9	Двери, ворота	Дерево, Металл
10	Отделочные работы:	-
10.1	наружная отделка стен	Окрашено
10.2	внутренняя отделка	Окрашено
11	Инженерные системы:	-
11.1	отопление	Нет
11.2	водопровод и канализация:	-
11.2.1	холодное водоснабжение	Локальная система
11.2.2	канализация	Нет
11.2.3	горячее водоснабжение	Нет
11.2.4	ванны, душ	Нет
11.3	система электрооборудования:	-
11.3.1	электроснабжение	Централизованная система
11.3.2	подключение электроплит	Нет
11.4	газоснабжение	Нет
11.5	вентиляция	Вентиляция с естественным побуждением
11.6	мусоропровод	Нет
11.7	лифты	Нет
11.8	иные	Нет
12	Прочие	Нет



3.59
2

1
7.69
6.54

Глубоцкий филиал РУП "Витебское агентство по государственной регистрации и земельному кадастру"
Ферма КРС коровник №1

211926, Республика Беларусь, Витебская обл., Шарковщинский р-н, Лужковский с/с, д. Лопотц, ул. Заречная, 11А/3

Составлен по состоянию на: 12.08.2025

Масштаб	Система координат: 1963г.	Лист 1 из 1
1:500	Инициалы, Фамилия	Дата
Составил	И.С.Гридюшко	01.09.2025
Оформил	И.С.Гридюшко	01.09.2025
Подпись	Подпись	Дата
лица:	И.С.Гридюшко	01.09.2025




ул. Заречная

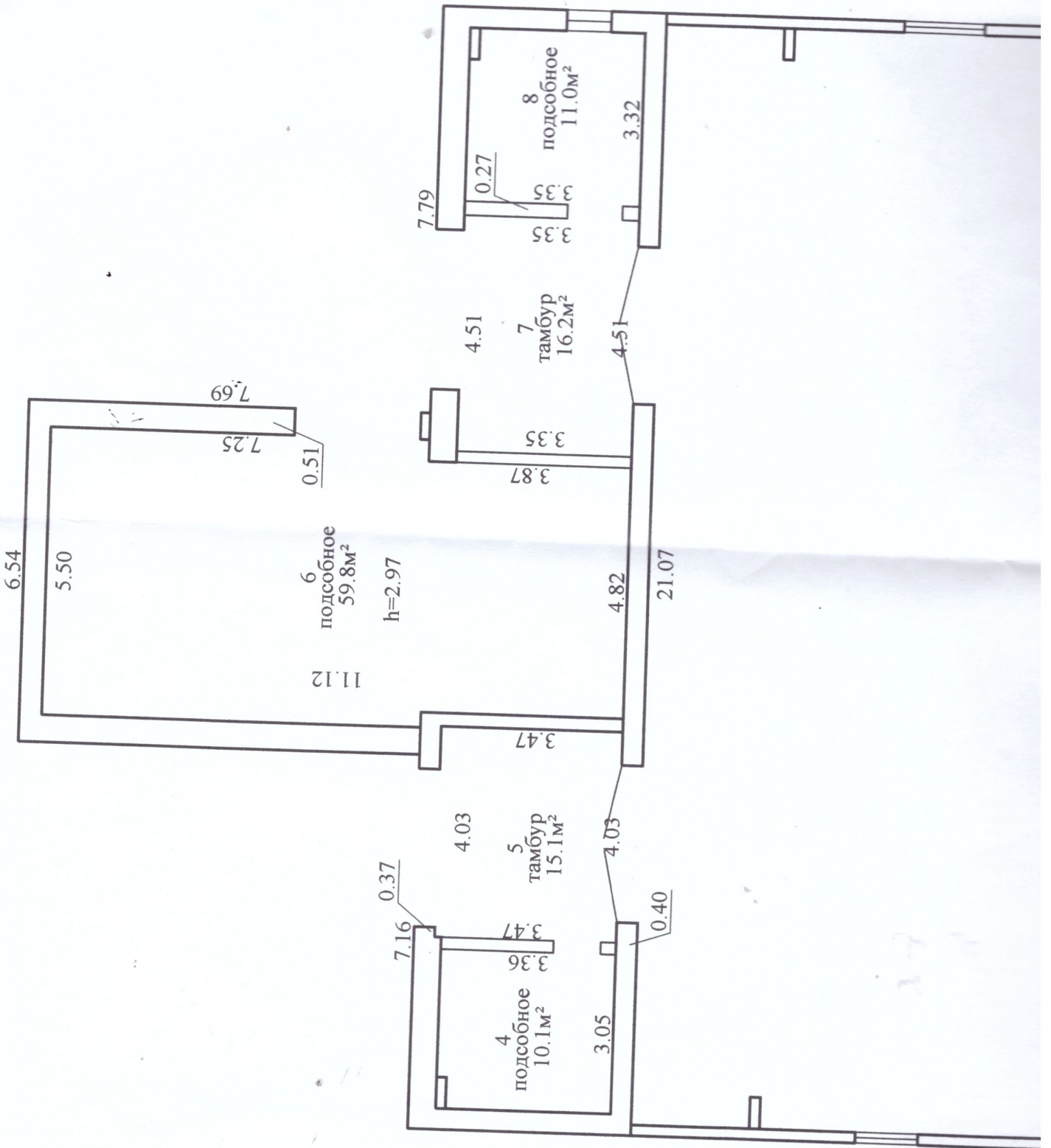
21.49

126.

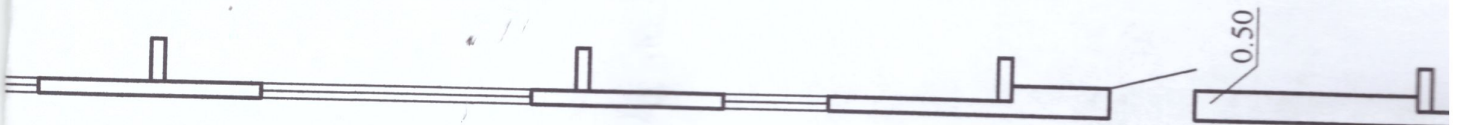
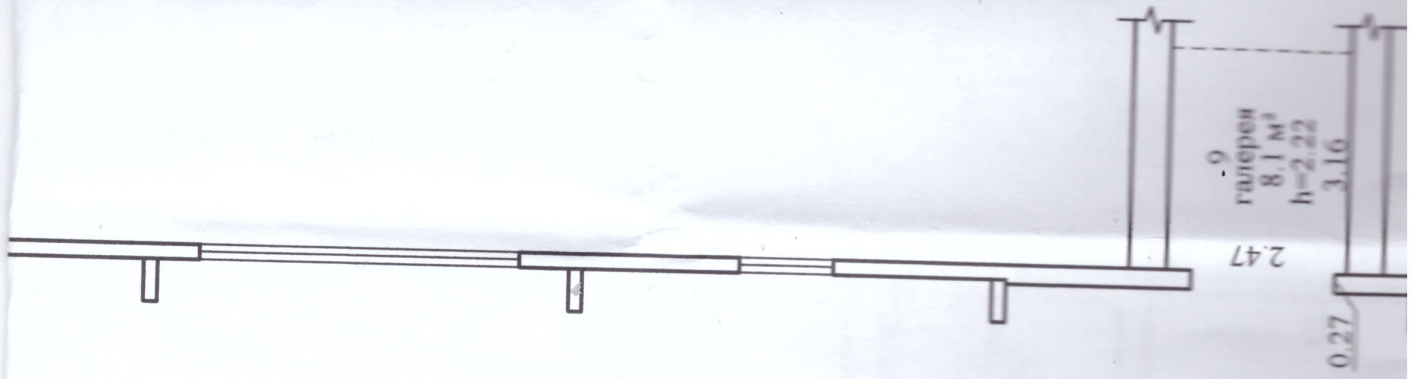
А 1/

Условные обозначения:

-  - контур строения
- А 1/жп - литер строения
-  - геокод
-  - граница земельного участка





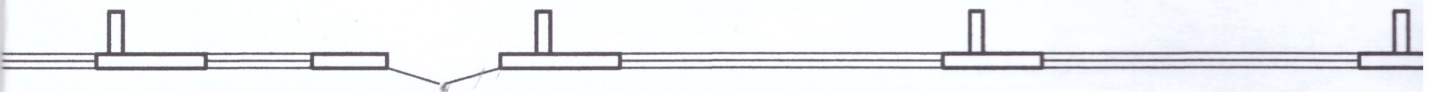
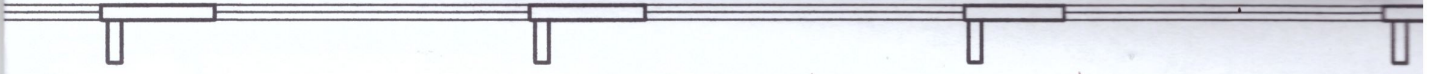


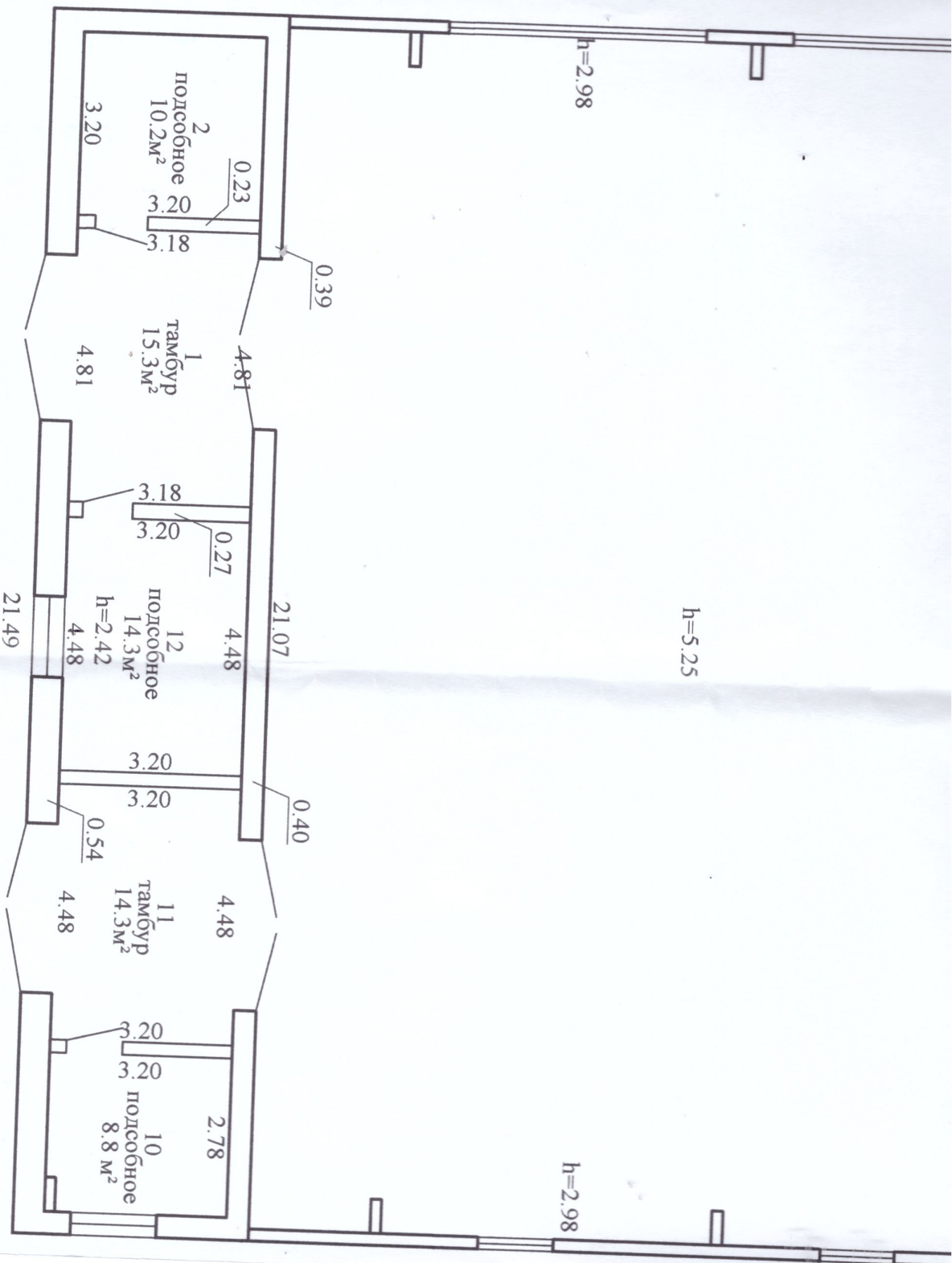
118.35

118.35

126.76

72.80





h=5.25

h=2.98

h=2.98

2591.6 м²
2670.8 м²

Глубокий филиал РУП "Витебск государственной регистрации и земле-
Ферма КРС коровник
211926, Республика Беларусь, Ви Шарковщинский р-н, Лужковский ул. Заречная, 11А/3
Составлен по состоянию на: 12.08.2025

РЕСПУБЛИКА БЕЛАРУСЬ
ЕДИНЫЙ ГОСУДАРСТВЕННЫЙ РЕГИСТР НЕДВИЖИМОГО
ИМУЩЕСТВА, ПРАВ НА НЕГО И СДЕЛОК С НИМ

Государственный комитет по имуществу Республики Беларусь
РУП "Витебское агентство по государственной регистрации и
земельному кадастру"
Глубокский филиал
Шарковщинское бюро

**СВИДЕТЕЛЬСТВО (УДОСТОВЕРЕНИЕ) № 223/43-3421
О ГОСУДАРСТВЕННОЙ РЕГИСТРАЦИИ**

По заявлению № 1624/10:43 от 2 декабря 2010 года
в отношении **капитального строения** с инвентарным номером
223/С-8397, расположенного по адресу: Витебская обл.,
Шарковщинский р-н, Лужковский с/с, д. Городец, ул. Заречная, д.11а,
корп. 1, площадь - 2659.2 кв.м., назначение - Здание
специализированное животноводства, наименование - Ферма КРС
коровник №1

произведена государственная регистрация:

1. создания эксплуатируемого капитального строения;
2. возникновения права собственности на капитальное строение, правообладатель - административно-территориальная единица Шарковщинский Район;
3. возникновения прав, ограничений (обременений) прав на капитальное строение (право хозяйственного ведения), правообладатель - юридическое лицо, резидент Республики Беларусь Коммунальное унитарное производственное сельскохозяйственное предприятие "Городец" Шарковщинского района.

Приложения: нет

Примечания: нет

Свидетельство составлено 2 декабря 2010 года

Регистратор *Зуй Светлана Ивановна* 43



(подпись)

Лист 1 из 1

Дзяржаўны камітэт па маёмасці
Рэспублікі Беларусь
Рэспубліканскае унітарнае прадпрыемства
"Віцебскае агенцтва па дзяржаўнай рэгістрацыі і
зямельнаму кадастру"
Глыбоцкі філіял
Шаркаўшчынскае бюро
гп.Шаркаўшчына, вул.Камсамольская, 6-3, 211910
тэл./факс (02154) 4 19 49

Государственный комитет по имуществу
Республики Беларусь
Республиканское унитарное предприятие
"Витебское агентство по государственной
регистрации и земельному кадастру"
Глубокский филиал
Шарковщинское бюро
гп.Шарковщина, ул.Комсомольская, 6-3, 211910
тел./факс (02154) 4 19 49

Регистратор Адамович Инга Олеговна т.8(02154)41949

Исх. № 128/26:2198 от 20.01.2026

Коммунальное унитарное
производственное сельскохозяйственное
предприятие "Городец" Шарковщинского
района

УВЕДОМЛЕНИЕ
о внесении исправлений в документы единого государственного регистра
недвижимого имущества, прав на него и сделок с ним

Выдано: Коммунальное унитарное производственное сельскохозяйственное предприятие "Городец" Шарковщинского района в том, что по заявлению от 17.01.2026 № 128/26:2198 в отношении капитального строения с инв. № 223/С-8397, Витебская обл., Шарковщинский р-н, Лужковский с/с, д. Городец, ул. Заречная, 11А/3, внесены исправления в документы единого государственного регистра недвижимого имущества, прав на него и сделок с ним следующего содержания: общая площадь здания - 2670.8 кв.м.

Регистратор



И.О. Адамович
(инициалы, фамилия)