

РЕСПУБЛИКА БЕЛАРУСЬ  
ЕДИНЫЙ ГОСУДАРСТВЕННЫЙ РЕГИСТР НЕДВИЖИМОГО  
ИМУЩЕСТВА, ПРАВ НА НЕГО И СДЕЛОК С НИМ

Государственный комитет по имуществу Республики Беларусь

РУП "Витебское агентство по государственной регистрации и  
земельному кадастру"

СВИДЕТЕЛЬСТВО (УДОСТОВЕРЕНИЕ) № 200/1083-249  
О ГОСУДАРСТВЕННОЙ РЕГИСТРАЦИИ

По заявлению № 15349/13:1083 от 20 марта 2013 года

в отношении земельного участка с кадастровым номером 22:281201101000281, расположенного по адресу: Витебская обл., Витебский р-н, Вороновский с/с, аг. Вороны, ул. Ленинская, 36а, площадь - 0.0146 га, назначение - Земельный участок для содержания и обслуживания комплексного приемного пункта

произведена государственная регистрация:

1. перехода права постоянного пользования на земельный участок, правообладатель - юридическое лицо, резидент Республики Беларусь Открытое акционерное общество "Витрайбыт".

в отношении капитального строения с инвентарным номером 200/С-79674, расположенного по адресу: Витебская обл., Витебский р-н, Вороновский с/с, аг. Вороны, ул. Ленинская, д. 36а, площадь - 46.9 кв.м., назначение - Здание специализированное для бытового обслуживания населения, наименование - Комплексный приемный пункт

произведена государственная регистрация:

2. перехода права собственности на капитальное строение, правообладатель - юридическое лицо, резидент Республики Беларусь Открытое акционерное общество "Витрайбыт";

3. прекращения права хозяйственного ведения на капитальное строение (предыдущие правообладатели - Коммунальное унитарное предприятие по оказанию бытовых услуг "Витрайбыт").

Приложения:

1. земельно-кадастровый план земельного участка

Примечания: Земельный участок имеет ограничения (обременения) прав в использовании земель. Виды ограничений (обременений) прав: земли, находящиеся в водоохраных зонах водных объектов вне прибрежных полос, код - 2, площадь - 0.0146 га.

Свидетельство составлено 26 марта 2013 года

Регистратор

Игнатенко Ольга Владимировна

Копия верна

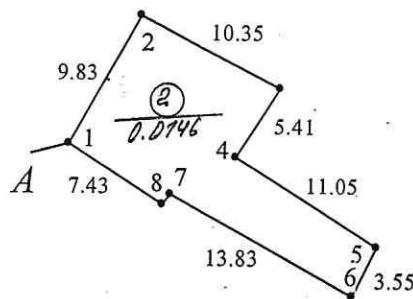
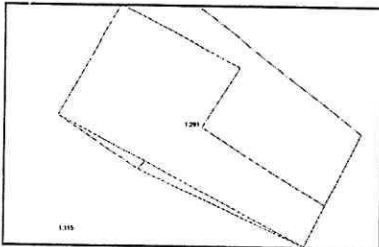


Юрицькіца  
2013

**ЗЕМЕЛЬНО-КАДАСТРОВЫЙ ПЛАН ЗЕМЕЛЬНОГО УЧАСТКА**

Кадастровый номер: 221281201101000281  
 Площадь участка: 0.0146 га  
 Адрес: Витебская обл., Витебский р-н, Вороновский с/с, аг. Вороны, ул. Ленинская, 36а  
 Целевое назначение: Земельный участок для содержания и обслуживания комплексного приемного пункта  
 Категория земель: Земли промышленности, транспорта, связи, энергетики, обороны и др.  
 Масштаб плана: 1:500

Номера точек	Меры длины, м
7-8	0.89



*время учета* *солома*

**УСЛОВНЫЕ ОБОЗНАЧЕНИЯ**

- граница земельного участка
- o точка поворота границы земельного участка

**Сведения об организации, выдавшей документ**

Витебское агентство по государственной регистрации и земельному кадастру  
 Регистратор недвижимости  
 Игнатенко О.В. 26.03.2013

**ОПИСАНИЕ СМЕЖНЫХ ЗЕМЕЛЬ**

От точки	До точки	Кадастровый блок и номер смежного земельного участка
A	A	Зарегистрированные земельные участки отсутствуют

ГОСУДАРСТВЕННЫЙ КОМИТЕТ ПО ИМУЩЕСТВУ  
РЕСПУБЛИКИ БЕЛАРУСЬ

ТЕХНИЧЕСКИЙ ПАСПОРТ  
на нежилое здание

составлен по состоянию на «07.05.2010г. »

РУП «Витебское агентство по государственной регистрации и земельному кадастру»

(наименование организации по государственной регистрации)

Наименование Комплексный приемный пункт  
Назначение Здание специализированное для бытового обслуживания населения  
Инвентарный номер \_\_\_\_\_  
Адрес (местонахождение) Республика Беларусь, Витебская обл., Витебский р-н Вороновский с/с аг. Вороны, ул. Ленинская, 36А  
Геокод \_\_\_\_\_

Паспорт составил Глу. С.М Китикова  
(подпись) (инициалы, фамилия)

Дата составления «11.05» 2010 г.

Паспорт проверил Орлова С.Н Орлова  
(подпись) (инициалы, фамилия)

Дата проверки «11» 2010 г.

Уполномоченное должностное лицо Комлева М.Г Комлева  
(подпись) (инициалы, фамилия)  
М.П.



Отметки о проведенных проверках характеристик недвижимого имущества

« » 20 г. Изменений нет  
(подпись) (инициалы, фамилия)

Уполномоченное должностное лицо \_\_\_\_\_  
(подпись) (инициалы, фамилия)  
М.П.

« » 20 г. Изменений нет  
(подпись) (инициалы, фамилия)

Уполномоченное должностное лицо \_\_\_\_\_  
(подпись) (инициалы, фамилия)

Копия верна  
М.П.



Сорникова И.И. 6/10

## 1. Общие сведения о нежилом здании

Табл

1. Литер	В1/м	9. Общая площадь жилых помещений (квартир), м <sup>2</sup>	
2. Количество этажей, шт.	1	10. Жилая площадь, м <sup>2</sup>	
3. Количество подземных этажей, шт.		11. Количество квартир, шт.	
4. Площадь застройки, м <sup>2</sup>	52	12. Число жилых комнат, шт.	
5. Объем здания, м <sup>3</sup>	133	13. Материал стен	Сендипанел
6. Общая площадь здания, м <sup>2</sup>	46.9	14. Год постройки	2008
7. Нормируемая площадь здания, м <sup>2</sup>	40.0	15. Физический износ, %	5
8. Количество нежилых изолированных помещений,		16. Площадь балконов, лоджий, террас, м <sup>2</sup>	

## 2. Сведения о земельном участке

Таб

Кадастровый номер земельного участка	Площадь земельного участка, га	Застроенная площадь земельного участка, м		
		всего	под основным строением	под прочим строением сооружений
1	2	3	4	5
221281201101000281	0.0146	52	52	

Подпись исполнителя         

Копия верна

Воронцов И. И.



### 3. Распределение нежилых помещений и их площади

Назначение/ Площадь	Административные помещения	Торговые помещения	Помещения злавоохранения	Складские помещения	Спортивные помещения	Образовательные, воспитательные, научные помещения	Коммунально- бытовые помещения	Культурно- просветительские помещения
Нормируемая площадь, м <sup>2</sup>								
Вспомогательная площадь, м <sup>2</sup>								
Общая площадь здания, м <sup>2</sup>								

Таблица 3

Назначение/ Площадь	Помещения транспортного назначения (гаражи)	Пункт приема	Во вспомогательных помещениях																	Итого
			11	12	13	14	15	16	17	18	19									
Нормируемая площадь, м <sup>2</sup>	10	11	12	13	14	15	16	17	18	19								20		
Вспомогательная площадь, м <sup>2</sup>		40.0																40.0		
Общая площадь здания, м <sup>2</sup>		46.9																46.9		

### 4. Гостиницы, профилактории, санатории, дома отдыха, больницы, школы, детские сады и т.д.

Наименование зданий, зданий корпусов	Количество			В том числе						Количество мест
	классов, аудиторий	комнат для отдыха и игр	номеров	одноместные	двухместные	трехместные	четырёхместные и более			
2	3	4	5	6	7	8	9	10		

Таблица 4

Примечание. Наименование граф 11-19 таблицы 3 и наименование графы 5 таблицы 4 заполняется при составлении технического паспорта.

Подпись исполнителя

*[Подпись]*



### 5. Распределение жилых помещений и их площадей

Наименование	Распределение жилых помещений по числу комнат											Итого в отдележных квартирах	Итого в общежитиях
	Однокомнатные	Двухкомнатные	Трехкомнатные	Четырехкомнатные	Пятикомнатные	Более пяти комнат	в том числе			в цокольных этажах			
							в мансардах	в подвалах					
1	2	3	4	5	6	7	8	9	10	11	12		
Количество квартир													
Количество жилых комнат													
Жилая площадь, м <sup>2</sup>													
Общая площадь жилых помещений (квартир), м <sup>2</sup>													
Общая площадь здания (общая площадь квартир по СНБ), м <sup>2</sup>													

Таблица 5

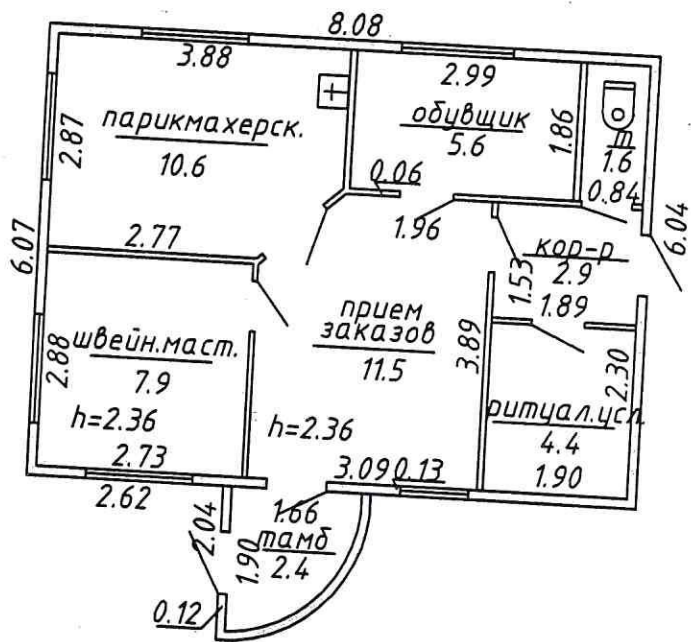
### 6. Благоустройство площадей нежилого здания, м<sup>2</sup>

Наименование	Отопление												Канализация		Горячее водоснабжение		Газоснабжение		ванны (души)	мусоропровод	лифт
	1	2	3	4	5	6	центральное			иное	местная	центральная	от колонок	центральное	сжиженный газ	сетевое					
							от АГВ	от ТЭЦ	от собственной котельной								от групповой котельной				
водопровод																					
печное																					
От электричества																					
1	2	3	4	5	6	7	8	9	10	11	12	13	14	15	16	17	18	19	20	21	22
Общая площадь здания	46.9													46.9							
Основная (нормируемая) площадь	40.0													40.0							
Общая площадь жилых помещений (квартир)																					
Жилая площадь																					

Копия верна

Версия и печать





$\frac{40.0}{46.9}$

**Копия верна**

ВИТЕБСКОЕ АГЕНТСТВО  
РЕГИСТРАЦИИ И ЗЕМЕЛЬНОМУ КАДАСТРУ  
Витебский район  
Республика Беларусь

*оригинал у...*

РУП "ВИТЕБСКОЕ АГЕНТСТВО ПО ГОСУДАРСТВЕННОЙ РЕГИСТРАЦИИ И ЗЕМЕЛЬНОМУ КАДАСТРУ"		
АДРЕС		гор. (дер) Витебск
ОБЪЕКТА		ул. аг. Вороны / Ленинская 36
НАИМЕНОВАНИЕ ЭТАЖА	НОМЕР ЛИСТА	ЛИТЕР
		В1/М
Вычертил		Китик
Проверил		<i>[Signature]</i>

## 7. Техническое описание конструктивных элементов и инженерного оборудования

Таблица 7

№ п/п	Наименование конструктивных элементов и инженерного оборудования	Описание конструктивных элементов и инженерного оборудования (материал, конструкция, отделка и прочее)
1	2	3
1	Фундамент	Бетонный
2	А. Наружные, внутренние капитальные стены	Сендвич-панели
	Б. Перегородки	Металлические
3	Перекрытия	чердачные
		междуэтажные
		подвальные
4	Крыша	Металлическая
5	Полы	Линолиум
6	Проемы	оконные
		дверные
7	Отделочные работы	наружная отделка: а) цоколя
		б) стен
		внутренняя отделка
8	Инженерное оборудование	отопление
		электроснабжение
		водопровод
		канализация
		горячее водоснабжение
		ванны (души)
		газоснабжение
		напольные электроплиты
		вентиляция
		радио
		телевидение
		телефон
		мусоропровод
		лифты
9	Прочие работы	Проведен телефонный кабель

Копия верна



*Юрме Юн Юн* *Сана*

Подпись исполнителя \_\_\_\_\_



### 8. Назначение и характеристика основных и служебных строений, пристроек, подвалов, дворовых сооружений

Таблица 8

Литер	Назначение	Год постройки	Площадь, м <sup>2</sup>	Объем, м <sup>3</sup>	% износа	Описание конструктивных элементов						Благоустройство				
						фундамент	стены и перегородки	перекрытия	кровля	полы	проемы	электричество	отопление	водопровод	канализация	газоснабжение
1	1	3	4	5	6	7	8	9	10	11	12	13	14	15	16	17
V/m	Пункт приема	2008	52	133	5	Бетон.	Сендв.-пан.	Мет.	мет.	линолину	ПВХ	да	да	да	да	

Примечания:



*См. приложение 2*

Подпись исполнителя *Век*

### 9. Экономические характеристики нежилого здания

Таблица 1

№ п/п	Вид стоимости	В ценах какого года определена стоимость	Дата определения	Сумма (руб.)
1	2	3	4	5

### 10. Особые отметки

---

---

---

---

---

---

---

---

---

---

Приложение: 1. поэтажные планы на   1   листах  
 2. План земельного участка на        листах

Подпись исполнителя



Копия верна

*Копия верна*      *Г. Сошан*

