

РЕСПУБЛИКА БЕЛАРУСЬ  
ЕДИНЫЙ ГОСУДАРСТВЕННЫЙ РЕГИСТР НЕДВИЖИМОГО  
ИМУЩЕСТВА, ПРАВ НА НЕГО И СДЕЛОК С НИМ

Государственный комитет по имуществу Республики Беларусь  
РУП "Минское областное агенство по государственной регистрации и  
земельному кадастру"  
Борисовский филиал  
Крупское бюро

**СВИДЕТЕЛЬСТВО (УДОСТОВЕРЕНИЕ) № 613/855-3612  
О ГОСУДАРСТВЕННОЙ РЕГИСТРАЦИИ**

По заявлению № 3510/10:855 от 13 июля 2010 года  
в отношении **капитального строения** с инвентарным номером  
613/С-9521, расположенного по адресу: Республика Беларусь,  
Минская обл., Крупский р-н, г. Крупки, ул. Московская, д.38, площадь  
- 185.9 кв.м., назначение - Здание специализированное складов,  
торговых баз, баз материально-технического снабжения, хранилищ,  
наименование - Здание склада

**произведена государственная регистрация:**

1. создания эксплуатируемого капитального строения;
2. возникновения права собственности на капитальное строение, правообладатель - административно-территориальная единица Минская область;
3. возникновения прав, ограничений (обременений) прав на капитальное строение (право хозяйственного ведения), правообладатель - юридическое лицо, резидент Республики Беларусь Дочернее строительное унитарное предприятие "Передвижная механизированная колонна №196" Минского производственного проектно-строительного унитарного предприятия "Минскоблсельстрой".

Приложения: нет

Примечания: нет

Свидетельство составлено 20 июля 2010 года

Регистратор *Закревская Татьяна Петровна* 855



(подпись)

М.П.

Лист

из

1

ГОСУДАРСТВЕННЫЙ КОМИТЕТ ПО ИМУЩЕСТВУ  
РЕСПУБЛИКИ БЕЛАРУСЬ

**ТЕХНИЧЕСКИЙ ПАСПОРТ**  
на нежилое здание (сооружение)

составлен по состоянию на 10 августа 2009 года.

РЕСПУБЛИКАНСКОЕ УНИТАРНОЕ ПРЕДПРИЯТИЕ "МИНСКОЕ ОБЛАСТНОЕ  
АГЕНТСТВО ПО ГОСУДАРСТВЕННОЙ РЕГИСТРАЦИИ И ЗЕМЕЛЬНОМУ  
КАДАСТРУ"

БОРИСОВСКИЙ ФИЛИАЛ

КРУПСКОЕ БЮРО

Инвентарный номер

613/с-9521

1109

**ЗДАНИЕ СКЛАДА**

инв. № 106

(назначение здания (сооружения))

Населенный пункт

г. Крупки

Улица

Московская, 38

№ корпуса

**Отметки о произведенных обследованиях:**

" " 200 г. "Изменений нет" (подпись) (Фамилия, Инициалы)


Уполномоченное должностное лицо (подпись) (Фамилия, Инициалы)

" " 200 г. "Изменений нет" (подпись) (Фамилия, Инициалы)

Уполномоченное должностное лицо (подпись) (Фамилия, Инициалы)

М.П.

Подпись исполнителя



1. Область *Минская*
2. Район *Крупский*
3. Сельсовет
4. Населенный пункт *г.Крупки*
5. Район в городе \_\_\_\_\_
6. Улица *Московская*
7. Геокод \_\_\_\_\_
8. Номер квартала \_\_\_\_\_
9. Номер картограммы \_\_\_\_\_
10. Литер *Ж1/к*

### 1. Общие сведения о нежилом здании (сооружении)

Таблица 1

1. Серия, тип проекта		9. Общая площадь жилых помещений (квартир), м <sup>2</sup>	
2. Количество этажей, шт.	<i>1</i>	10. Жилая площадь, м <sup>2</sup>	
3. Количество подземных этажей, шт.		11. Количество квартир, шт.	
4. Площадь застройки, м <sup>2</sup>	<i>223,0</i>	12. Число жилых комнат, шт.	
5. Объем здания, м <sup>3</sup>	<i>770,0</i>	13. Материал стен	<i>кирпичн.</i>
6. Общая площадь здания, м <sup>2</sup>	<i>185,9</i>	14. Год постройки	<i>1985</i>
7. Нормируемая площадь здания, м <sup>2</sup>	<i>185,9</i>	15. Физический износ, %	<i>20</i>

### 2. Сведения о земельном участке

Таблица 2

Кадастровый номер земельного участка	Площадь земельного участка	Наименование документа, удостоверяющего право на земельный участок	Номер документа, удостоверяющего право на земельный участок
1	2	3	4

продолжение таблицы 2

Застроенная площадь земельного участка, кв.м		
всего	под основным строением	под прочими строениями и сооружениями
5	6	7
<i>223,0</i>	<i>223,0</i>	<i>0,0</i>

### 3. Распределение нежилых помещений и их площадей.

таблица 3

Площадь / Назначение	Административные помещения	Торговые помещения	Помещения производств.	Складские (транспортн.) помещения	Спортивные помещения	Образовательные, воспитательные, научные помещения	Коммунально-бытовые помещения	Культурно-просветительские помещения
Нормируемая площадь, м2				185,9				
Вспомогательная площадь, м2								
Общая площадь здания, м2				185,9				

продолжение таблицы 3

	Во вспомогательных помещениях		Итого						
10	11	12	13	14	15	16	17	18	19
									185,9
									185,9

### 4. Гостиницы, профилактории, санатории, дома отдыха, больницы, школы, детские сады и т.д.

таблица 4

палат, спален	Классов, аудиторий	2	3	4	5	в том числе				Количество мест
						Комнат для отдыха и игр	номеров	одноместные	двухместные	
1						6	7	8	9	10

Подпись исполнителя

Примечание. Наименование граф 11-19 таблицы 3 и наименование графы 5 таблицы 4 заполняется при составлении технического паспорта



## 7. Техническое описание конструктивных элементов и инженерного оборуд

№ п/п	Наименование конструктивных элементов и инженерного	Описание конструктивных элементов и инженерного оборудов (материал, конструкция, отделка и прочее)	
1	2	3	
1	Фундамент	бутовый	
2	А. Наружные, внутренние капитальные стены	кирпичные, оштукатур, окрашены	
	Б. Перегородки	кирпичные	
3	Перекрытия	чердачные	деревянное
		междуэтажные	нет
		подвальные	нет
4	Крыша	шиферная	
5	Полы	бетонные	
6	Проемы	оконные	простой столярной работы
		дверные	простой столярной работы
7	Отделочные работы	наружная отделка: а) цоколя	оштукатурен
		б) стен	оштукатурены, окрашены
		внутренняя отделка	оштукатурены, окрашены
8	Инженерное оборудование	отопление	нет
		электроснабжение	эл. пр-ка
		водопровод	нет
		канализация	нет
		горячее водоснабжение	нет
		ванные (души)	нет
		газоснабжение	нет
		напольные электроплиты	нет
		вентиляция	естественная
		радио	нет
		телевидение	нет
		телефон	нет
		мусоропровод	нет
лифты	нет		
9	Прочие работы	нет	



## 9. Экономические характеристики нежилого здания

таблица 9

№ п/п	Вид стоимости	В ценах какого года определена стоимость	Дата определения	Сумма (руб.)
1	2	3	4	5
1	Первоначальная			
2	Восстановительно-оценочная			
3	Остаточно-оценочная			

### 10. Особые отметки

Приложение: 1. поэтажные планы на 1 листе

2. План земельного участка на \_\_\_ листах

Составил: " 03 " сентября 2009 г.

Проверил: " 03 " сентября 2009 г.

Уполномоченное должностное лицо  
Зав. бюро

  
(подпись)

( Беляя Т.А. )  
(Фамилия, инициалы)

  
(подпись)

(Закревская Т.П.)  
(Фамилия, инициалы)

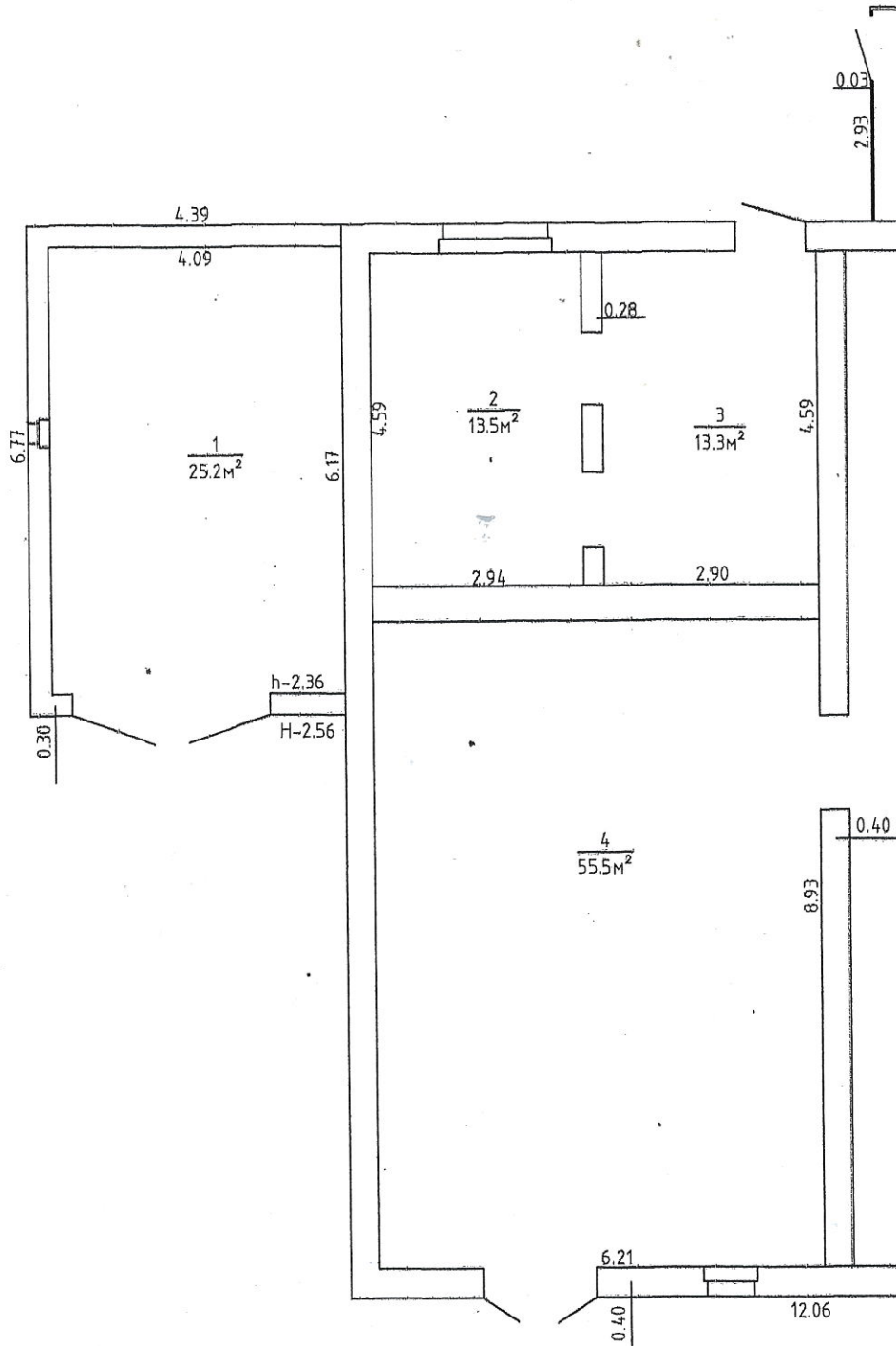


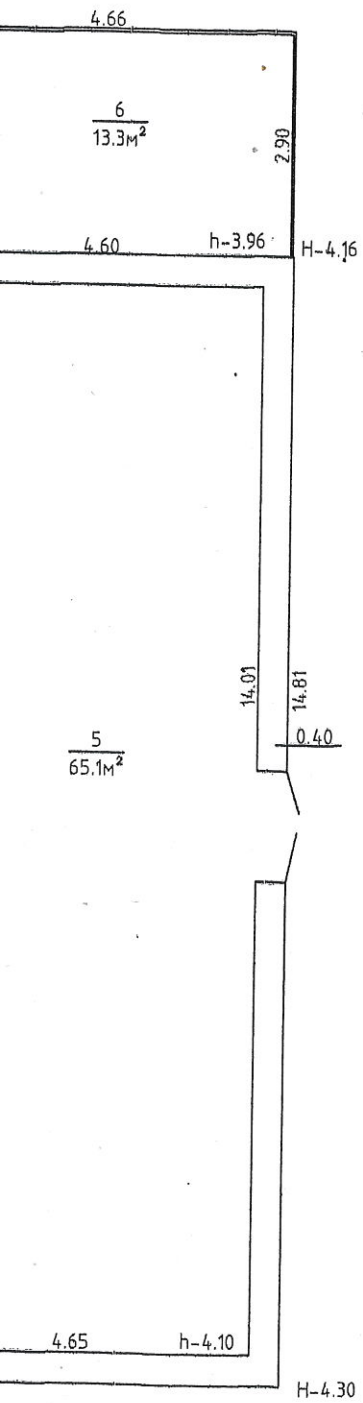
  
(подпись)

( Закревская Т. П. )  
(Фамилия, инициалы)

М.П.







РУП "Минское областное агентство  
регистрации и земельному  
Борисовский филиал Крупское бюро

Населенный пункт г. Крупки  
ул. Московская № 38

к-мма	квартал	участок	литер
			<u>Ж 1</u>
план		1 этажа	лист №
			М 1:100
Составил	<u>03.09.2009</u>	<i>[Signature]</i>	<u>Белая Т.А</u>
Вычертил	<u>03.09.2009</u>	<i>[Signature]</i>	<u>Белая Т.А</u>
Проверил	<u>03.09.2009</u>	<i>[Signature]</i>	<u>Закревская Т.П</u>