

РЕСПУБЛИКА БЕЛАРУСЬ
ЕДИНЫЙ ГОСУДАРСТВЕННЫЙ РЕГИСТР НЕДВИЖИМОГО
ИМУЩЕСТВА, ПРАВ НА НЕГО И СДЕЛОК С НИМ

Государственный комитет по имуществу Республики Беларусь

Республиканское унитарное предприятие "Витебское агентство по
государственной регистрации и земельному кадастру"

Глубокский филиал

Поставское бюро

СВИДЕТЕЛЬСТВО (УДОСТОВЕРЕНИЕ) № 222/1270-9225
О ГОСУДАРСТВЕННОЙ РЕГИСТРАЦИИ

По заявлению № 3030/20:1270 от 14 августа 2020 года

в отношении **капитального строения** с инвентарным номером
222/С-36106, расположенного по адресу: Витебская обл., Поставский
р-н, г. Поставы, ул. Вокзальная, 85/1, площадь - 414.7 кв.м.,
назначение - Здание многофункциональное, наименование - База
стройучастка

произведена государственная регистрация:

1. перехода права собственности на капитальное строение,
правообладатель - юридическое лицо, резидент Республики Беларусь
Витебское областное потребительское общество.

Приложения: нет

Примечание: нет.

Свидетельство составлено 18 августа 2020 года

Регистратор *Жорова Светлана Ивановна*



М.И. (подпись)

Лист 1 из 1

ГОСУДАРСТВЕННЫЙ КОМИТЕТ ПО ИМУЩЕСТВУ РЕСПУБЛИКИ БЕЛАРУСЬ

ТЕХНИЧЕСКИЙ ПАСПОРТ

на здание

Поставское бюро Глубокского филиала Республиканского унитарного предприятия "Витебское
агентство по государственной регистрации и земельному кадастру"

(наименование организации по государственной регистрации недвижимого имущества, прав на него и сделок с ним)




Наименование: База стройучастка

Назначение: 2 29 25 - Здание многофункциональное

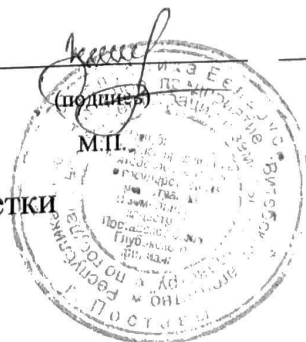
Инвентарный
номер: 222/С-36106

Адрес: 211875, Республика Беларусь, Витебская обл., Поставский р-н,
г. Поставы, ул. Вокзальная, 85/1

Составлен по
состоянию на: 13.06.2012

Составил	<u>29.10.2019</u> (дата)	<u></u> (подпись)	<u>А.В. Бутько</u> (инициалы, фамилия)
Проверил	<u>29.10.2019</u> (дата)	<u></u> (подпись)	<u>Д.А. Пайлак</u> (инициалы, фамилия)
Уполномоченное должностное лицо	<u>29.10.2019</u> (дата)	<u></u> (подпись)	<u>Н.В. Цыбулёнок</u> (инициалы, фамилия)

Отметки



1. Общие сведения о здании

1. Кадастровый номер земельного участка	224050100002000735 (1.5999)
2. Литер	A1/к
3. Количество надземных этажей, шт.	1
4. Количество подземных этажей, шт.	0
5. Год постройки (дата приемки в эксплуатацию)	1991
6. Год реконструкции	-
7. Физический износ, %	38
8. Объем здания, куб.м	1680
9. Наружная площадь (площадь застройки), кв.м.	480 (488)
10. Общая площадь здания, кв.м	414.7
11. Нормируемая площадь здания, кв.м	414.7
12. Количество нежилых изолированных помещений, шт.	0
13. Общая площадь нежилых изолированных помещений, кв.м	-
14. Нормируемая площадь нежилых изолированных помещений, кв.м	-
15. Количество жилых изолированных помещений (квартир), шт.	0
16. Жилая площадь жилого дома (общежития, жилого здания специального назначения), кв.м	-
17. Общая площадь жилых помещений (квартир) жилого дома, кв.м	-
18. Общая площадь квартир по СНБ, кв.м	-
19. Общая площадь жилых помещений общежития, жилого здания специального назначения, кв.м	-
20. Общая площадь помещений общежития, жилого здания специального назначения, кв.м	-
21. Площадь балконов, лоджий, террас и т.п. без учета коэффициентов, кв.м	-
22. Площадь балконов, лоджий, террас и т.п. жилых помещений с учетом коэффициентов, кв.м	-
23. Количество машино-мест, шт.	0
24. Площадь машино-мест, кв.м	-
25. Вид конструкции здания	-
26. Материал наружных стен	Кирпич

2. Сведения о стоимости

Вид стоимости	Дата определения (год уровня цен)	Стоимость, руб.	Документ о стоимости
1	2	3	4
Нет сведений	-	-	-

3. Распределение помещений и их площадей

3.1. По жилым помещениям

Наименование	Распределение квартир по числу комнат							Жилые помещения в общежитиях	Жилые помещения в жилых зданиях специального назначения	Иные жилые помещения	Всего
	однокомнатные	двухкомнатные	трехкомнатные	четырёхкомнатные	пятикомнатные	более пяти комнат	итого				
1	2	3	4	5	6	7	8	9	10	11	12
Количество жилых помещений (квартир), шт.	-	-	-	-	-	-	-	-	-	-	-
Количество жилых комнат, шт.	-	-	-	-	-	-	-	-	-	-	-
Жилая площадь, кв. м	-	-	-	-	-	-	-	-	-	-	-
Общая площадь жилых помещений (квартир) жилого дома, кв. м	-	-	-	-	-	-	-	-	-	-	-
Общая площадь жилых помещений общежития (жилого здания специального назначения), кв. м	-	-	-	-	-	-	-	-	-	-	-
Общая площадь квартир по СНБ, кв. м	-	-	-	-	-	-	-	-	-	-	-
Общая площадь здания, кв. м	-	-	-	-	-	-	-	-	-	-	-

3.2. По нежилым помещениям

Назначение	пом. не ЖФ	Всего
1	2	3
Нормируемая площадь, кв. м	414.7	414.7
Общая площадь, кв. м	414.7	414.7

3.3. Благоустройство жилых помещений

Наименование показателя	Отопление			Водопровод	Канализация		Горячее водоснабжение	Ванны (души)	Газ (газоснабжение)	Напольные электроплиты (варочные панели)
	печное	Центральное			центральная (уличная)	местная				
		от ТЭЦ или групповой (районной) котельной	от индивидуальных отопительных устройств в _____							
1	2	3	4	5	6	7	8	9	10	11
Количество изолированных жилых помещений (квартир), шт.	-	-	-	-	-	-	-	-	-	-
Общая площадь жилых помещений, кв. м	-	-	-	-	-	-	-	-	-	-

Подпись исполнителя _____



4. Техническое описание

4.1 Техническое описание здания

№ п/п	Наименование конструктивных элементов и инженерных систем	Описание конструктивных элементов и инженерных систем
1	2	3
1	Фундамент	Бетон
2	Наружные стены	Кирпичи
3	Внутренние стены	Кирпичи
4	Перегородки	Кирпичи
5	Перекрытия	Плита перекрытия железобетонная ребристая
6	Крыша (кровля)	Рулонные кровельные материалы
7	Полы	Доска , Бетон Наличие теплых полов: Нет
8	Окна	Деревянный профиль
9	Двери, ворота	Деревянный профиль, Металлический профиль
10	Отделочные работы:	-
10.1	наружная отделка стен	Нет
10.2	внутренняя отделка	Оштукатурено и окрашено
11	Инженерные системы:	-
11.1	отопление	Центральное
11.2	водопровод и канализация:	-
11.2.1	холодное водоснабжение	Централизованная система
11.2.2	канализация	Централизованная система
11.2.3	горячее водоснабжение	Нет
11.2.4	ванны, душ	Нет
11.3	система электрооборудования:	-
11.3.1	электроснабжение	Централизованная система
11.3.2	подключение электроплит	Нет
11.4	газоснабжение	Нет
11.5	вентиляция	Нет сведений
11.6	мусоропровод	Нет
11.7	лифты	Нет
11.8	иные	Нет
12	Прочие	Крыльцо(а)

4.2 Техническое описание основных строений, их составных элементов и принадлежностей

Литер	Наименование	Год постройки (дата приемки в эксплуатацию)	Износ, %*	Площадь, кв.м**	Объем, куб.м	Описание конструктивных элементов и инженерных систем***															
						фундамент	стены	перегородки	перекрытия	крыша	полы	окна	двери, ворота	отделка	отопление	водопровод	канализация	электро- снабжение	газо- снабжение	иные	прочие
1	2	3	4	5	6	7	8	9	10	11	12	13	14	15	16	17	18	19	20	21	22
A1/к	База стройучастка	1991	38	480 (488)	1680	-	-	-	-	-	-	-	-	-	-	-	-	-	-	-	-
a	Навес	-	35	Навес: Материал: Столбы металлические. Площадь: 179.0 кв.м.																	

* Для незавершенных строений указывается готовность, %.

** Указывается наружная площадь и площадь застройки, а в отношении погребов и т.п. – площадь по внутреннему периметру.

*** По основному строению описание конструктивных элементов и инженерных систем в данной таблице не приводится.

При внесении сведений по сооружениям графы 5 – 22 объединяются.

Примечание:

Количество страниц технического паспорта : 5

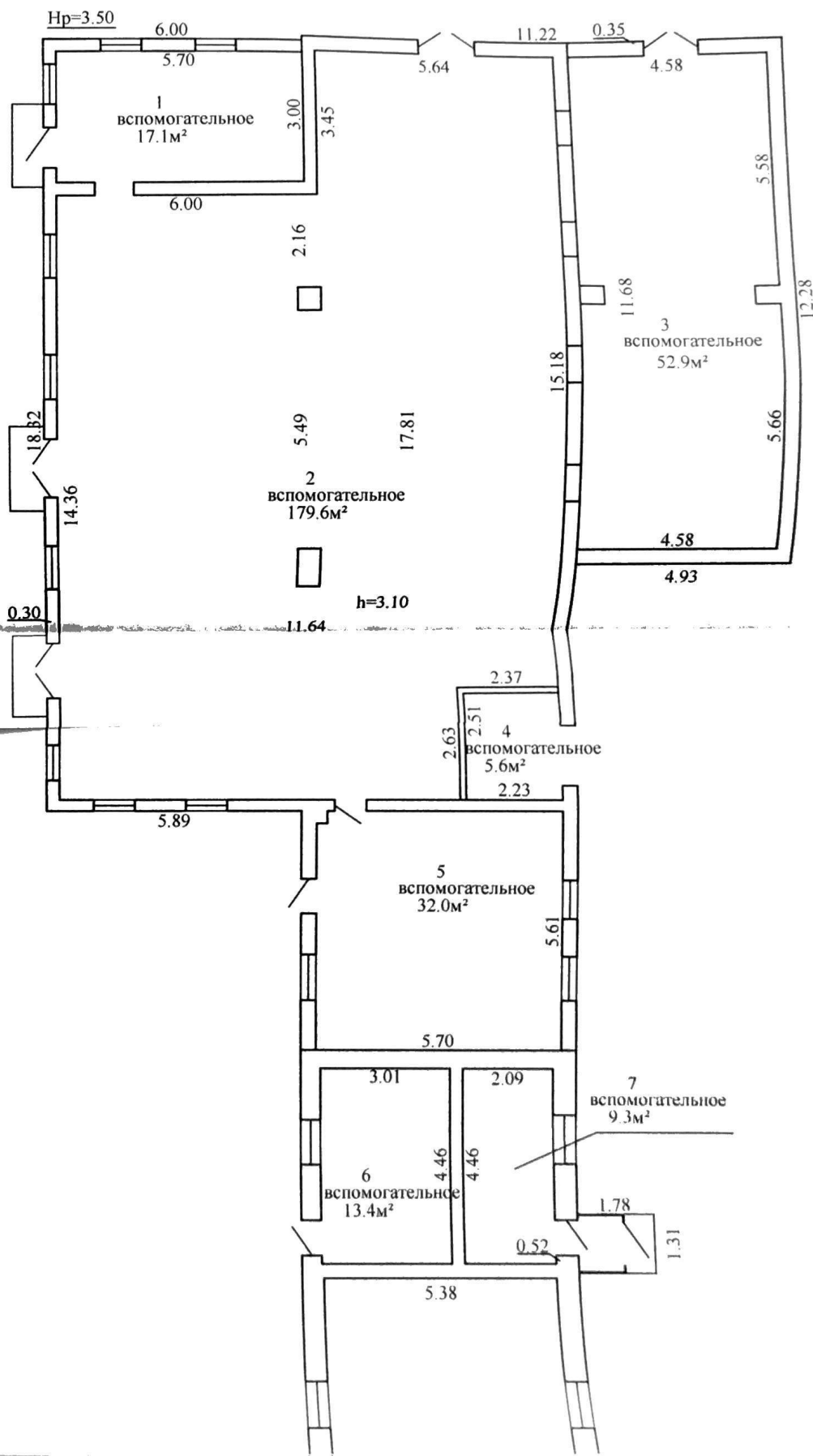
Приложение: 1. поэтажные планы на 1 л.

Подпись исполнителя _____



База стройучастка

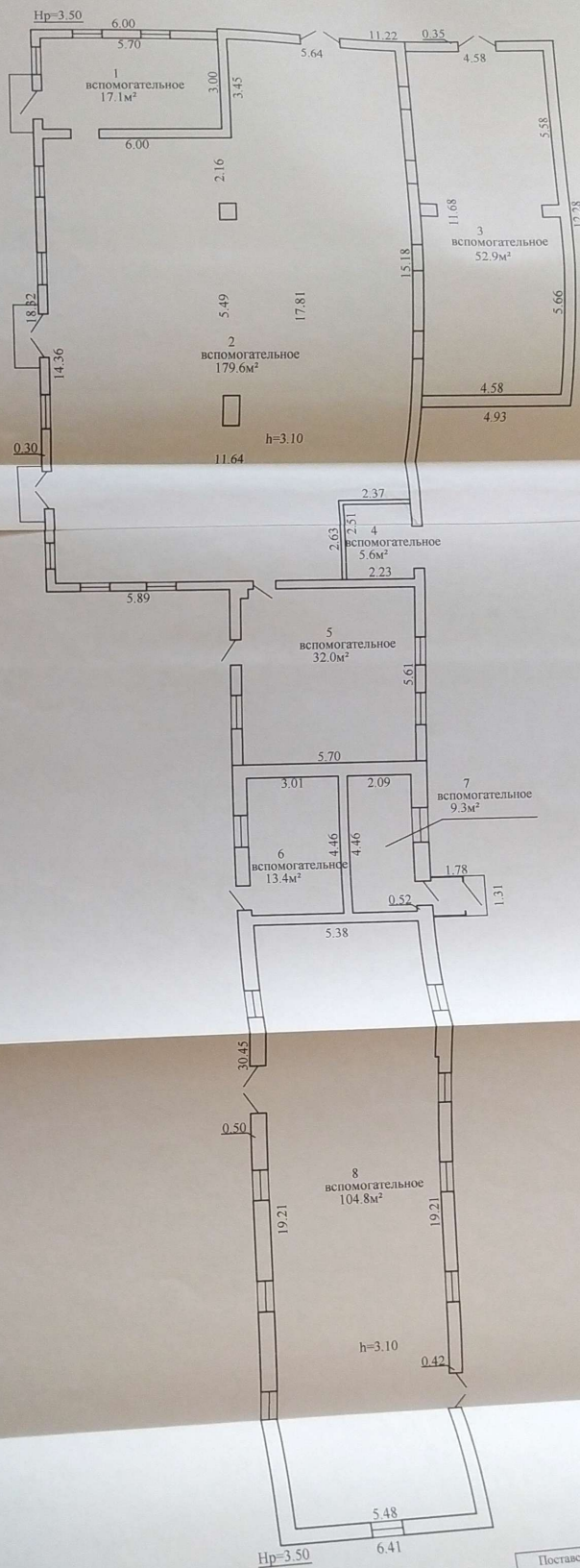
1 этаж



Позажный план

База стройучастка

1 этаж



нормируемая площадь 414.7м²
 общая площадь 414.7м²

Поставское бюро Глубоковский филиал РУП "Витебское агентство по государственной регистрации и земельному кадастру"			
База стройучастка			
211875, Республика Беларусь, Витебская обл., Поставский р-н, г. Поставы, ул. Вокзальная, 85/1			
Листер А1/к	Секция (подъезд)	Этаж	1
Составлен по состоянию на 13.06.2012			
Масштаб	Лист	Листов	Стр
	1	1	1
Составил	Инициалы, Фамилия	Подпись	Дата
	А.В. Бутыко		29.10.2012
Изготовил	А.В. Бутыко		29.10.2012
Проверил	Д.А. Цайлак		29.10.2012

Приложение 2

19.01.2012	598.9236	20.05.28	Зарегистрировано	10.06.1969
11.04.15	02.08.28	18.10.20	Маринович И.А.	13.06.1963
			Корниченко И.А.	13.06.1981
			Корниченко И.А.	17.06.1948
			Нарей Е.С. В.М.	21.06.1959
			Морозов Е.Т.	22.06.1959
			Морозов В.Ф.	30.06.1980
			Владимир М.В.	