

ГОСУДАРСТВЕННЫЙ КОМИТЕТ ПО ИМУЩЕСТВУ РЕСПУБЛИКИ БЕЛАРУСЬ

ТЕХНИЧЕСКИЙ ПАСПОРТ

на здание

Республиканское унитарное предприятие "Витебское агентство по государственной регистрации и земельному кадастру"

(наименование организации по государственной регистрации недвижимого имущества, прав на него и сделок с ним)

Наименование: Проходная большая

Назначение: 2 29 00 - Здание специализированное иного назначения

Инвентарный номер: 200/С-45411

Адрес: 210008, Республика Беларусь, Витебская обл., г. Витебск, ул. 39-й Армии, 54/2

Составлен по состоянию на: 02.06.2021

Составил	<u>21.09.2021</u> (дата)	 (подпись)	<u>Д.Н. Иванова</u> (инициалы, фамилия)
Проверил	<u>21.09.2021</u> (дата)	 (подпись)	<u>Г.А. Лейкина</u> (инициалы, фамилия)
Уполномоченное должностное лицо	<u>22.09.2021</u> (дата)	 (подпись)	<u>Н.С. Цыганкова</u> (инициалы, фамилия)



Отметки

Копия верна

Управление  Штаб - Н.Н. Банков

**1. Общие сведения о здании**

1. Кадастровый номер земельного участка	240100000003000352 (1.9682)
2. Литер	A1/к
3. Количество надземных этажей, шт.	1
4. Количество подземных этажей, шт.	0
5. Год постройки (дата приемки в эксплуатацию)	1989
6. Год реконструкции	2021
7. Физический износ, %	33
8. Объем здания, куб.м	712
9. Наружная площадь (площадь застройки), кв.м.	159 (168)
10. Общая площадь здания, кв.м	118.6
11. Нормируемая площадь здания, кв.м	68.3
12. Количество нежилых изолированных помещений, шт.	-
13. Общая площадь нежилых изолированных помещений, кв.м	-
14. Нормируемая площадь нежилых изолированных помещений, кв.м	-
15. Количество жилых изолированных помещений (квартир), шт.	-
16. Жилая площадь жилого дома (общежития, жилого здания специального назначения), кв.м	-
17. Общая площадь жилых помещений (квартир) жилого дома, кв.м	-
18. Общая площадь квартир по СНБ, кв.м	-
19. Общая площадь жилых помещений общежития, жилого здания специального назначения, кв.м	-
20. Общая площадь помещений общежития, жилого здания специального назначения, кв.м	-
21. Площадь балконов, лоджий, террас и т.п. без учета коэффициентов, кв.м	-
22. Площадь балконов, лоджий, террас и т.п. жилых помещений с учетом коэффициентов, кв.м	-
23. Количество машино-мест, шт.	-
24. Площадь машино-мест, кв.м	-
25. Вид конструкции здания	Бескаркасная
26. Материал наружных стен	Кирпич

**2. Сведения о стоимости**

Вид стоимости	Дата определения (год уровня цен)	Стоимость, руб.	Документ о стоимости
1	2	3	4
Нет сведений	01.05.21	170.31	Справка балансовой принадлежности и стоимости объектов недвижимости Общество с ограниченной ответственностью "ВТП" от 26.05.2021 № 154



**ЮЛИЯ ВЕРНА**

*Директор ООО «ВТП» Н.Н. Балканов*

### 3. Распределение помещений и их площадей

#### 3.1. По жилым помещениям

Наименование	Распределение квартир по числу комнат							Жилые помещения в общежитиях	Жилые помещения в жилых зданиях специального назначения	Иные жилые помещения	Всего
	однокомнатные	двухкомнатные	трехкомнатные	четырёхкомнатные	пятикомнатные	более пяти комнат	итого				
1	2	3	4	5	6	7	8	9	10	11	12
Количество жилых помещений (квартир), шт.	-	-	-	-	-	-	-	-	-	-	-
Количество жилых комнат, шт.	-	-	-	-	-	-	-	-	-	-	-
Жилая площадь, кв. м	-	-	-	-	-	-	-	-	-	-	-
Общая площадь жилых помещений (квартир) жилого дома, кв. м	-	-	-	-	-	-	-	-	-	-	-
Общая площадь жилых помещений общежития (жилого здания специального назначения), кв. м	-	-	-	-	-	-	-	-	-	-	-
Общая площадь квартир по СНБ, кв. м	-	-	-	-	-	-	-	-	-	-	-
Общая площадь здания, кв. м	-	-	-	-	-	-	-	-	-	-	-

#### 3.2. По нежилым помещениям

Назначение	пом. по ЖФ	Всего
1	2	3
Нормируемая площадь, кв. м	68,3	68,3
Общая площадь, кв. м	118,6	118,6

#### 3.3. Благоустройство жилых помещений

Наименование показателя	Отопление		Водопровод	Канализация		Горячее водоснабжение	Ванны (души)	Газ (газоснабжение)	Наличие электроплиты (варочные панели)	
	от ТЭЦ или групповой (районной) котельной	Центральное от индивидуальных отопительных устройств		централизованная (уличная)	местная					
1	2	3	4	5	6	7	8	9	10	11
Количество пропированных жилых помещений (квартир), шт.	-	-	-	-	-	-	-	-	-	-
Общая площадь жилых помещений, кв. м	-	-	-	-	-	-	-	-	-	-



Подпись исполнителя

## 4. Техническое описание

## 4.1 Техническое описание здания

№ п/п	Наименование конструктивных элементов и инженерных систем	Описание конструктивных элементов и инженерных систем
1	2	3
1	Фундамент	Блоки железобетонные
2	Наружные стены	Кирпичи
3	Внутренние стены	Кирпичи
4	Перегородки	Кирпичи
5	Перекрытия	Плита железобетонная
6	Крыша (кровля)	Рудонные материалы
7	Полы	Плитка, Линолеум, Бетон Наличие теплых полов: Нет
8	Окна	Дерево
9	Двери, ворота	Металл, Дерево
10	Отделочные работы:	-
10.1	наружная отделка стен	Нет
10.2	внутренняя отделка	Обшивка деревом, Облицовка керамической плиткой, Оштукатурено и окрашено
11	Инженерные системы:	-
11.1	отопление	Котел газовый
11.2	водопровод и канализация:	-
11.2.1	холодное водоснабжение	Централизованная система
11.2.2	канализация	Централизованная система
11.2.3	горячее водоснабжение	Нет
11.2.4	ванны, душ	Нет
11.3	система электрооборудования:	-
11.3.1	электроснабжение	Централизованная система
11.3.2	подключение электроплит	Нет
11.4	газоснабжение	Централизованная система
11.5	вентиляция	Вентиляция с естественным побуждением
11.6	мусоропровод	Нет
11.7	лифты	Нет
11.8	иные	Нет
12	Прочие	Крыльцо(а)

КОПИЯ ВЕРНА

Управ. делами



Н.Н. Башилов

4.2 Техническое описание основных строений, их составных элементов и принадлежностей

Литер	Наименование	Год постройки (дата приемки в эксплуатацию)	Износ, %*	Площадь, кв.м.**	Объем, куб.м	Описание конструктивных элементов и инженерных систем***															
						Фундамент	стены	перегородки	перекрытия	крыша	полы	окна	двери, ворота	отделка	отопление	водопровод	канализация	электро-снабжение	газо-снабжение	иные	прочие
Л1.ж	Промышленная бытовка	1989	33	159 (168)	712	-	8	9	10	11	12	13	14	15	16	17	18	19	20	21	22

\* Для незавершенных строений указывается готовность, %

\*\* Указывается наружная площадь и площадь застройки, а в отношении вырбов и т.п. – площадь по внутреннему периметру.

\*\*\* По основному строению описание конструктивных элементов и инженерных систем в данной таблице не приводится. При внесении сведений по сооружениям графы 5 – 22 объединяются.

Примечание:

Количество страниц технического паспорта : 5

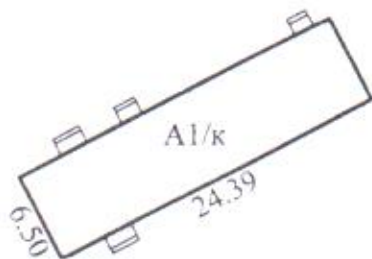
Приложение: 1. План участка с объектом недвижимости на 1 л.; 2. поэтажные планы на 1 л.



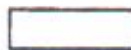
*Н.Н. Багланов*  
 Руководитель филиала  
 Н.Н. Багланов

# План расположения объектов недвижимого имущества

ул. 39-й Армии



Условные обозначения:



А1/к

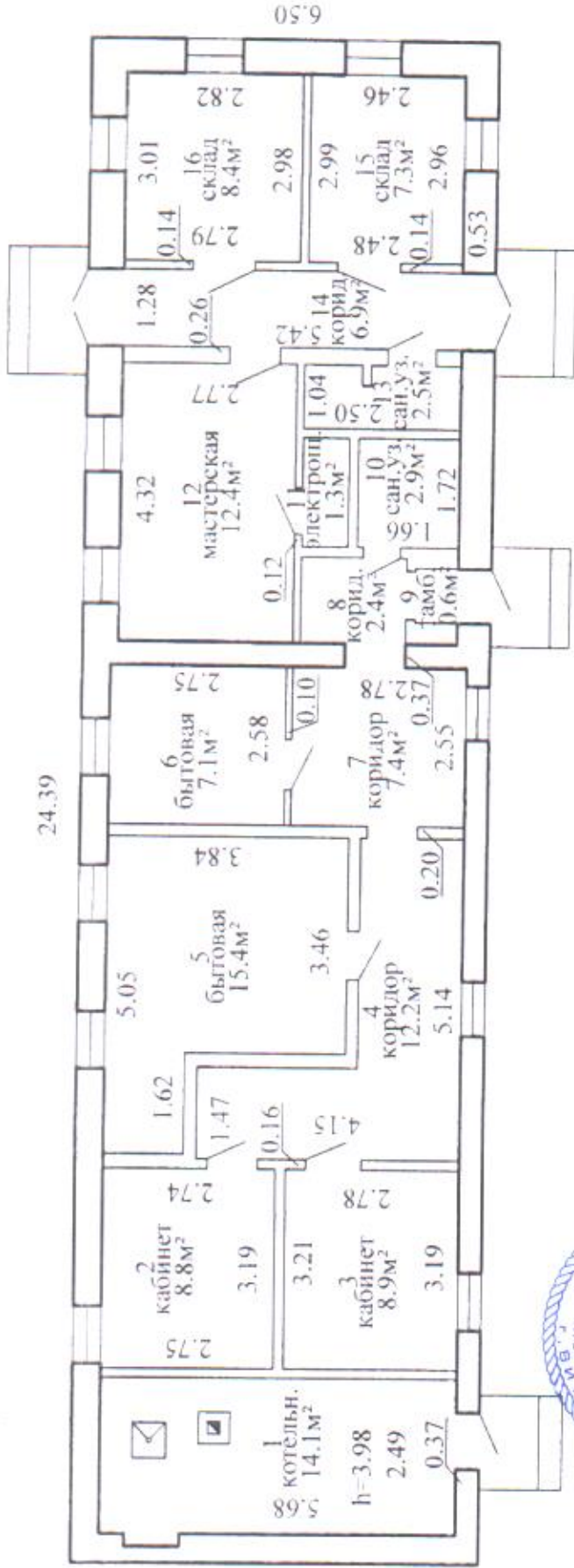
Контур строения  
Литер строения



РУП "Витебское агентство по государственной регистрации и земельному кадастру"			
Проходная большая			
210008, Республика Беларусь, Витебская обл., г. Витебск, ул. 39-й Армии, 54/2			
Система координат: условная			
Составлен по состоянию на: 02.06.2021			
Масштаб	Лист	Листов	Стр.
1:500	1	1	
Составил	Инициалы, Фамилия	Подпись	Дата
	Д.Н.Иванова	<i>[Signature]</i>	14.06.2021
Оформил	Д.Н.Иванова	<i>[Signature]</i>	21.09.2021
Проверил	Г.А.Лейкина	<i>[Signature]</i>	21.09.2021

# Поэтажный план Этаж 1

Приложение 2



Юлия Верна  
Н.Н. Бакаров

РУП "Витебское агентство по государственной регистрации и земельному кадастру"

Проходная большая

210008, Республика Беларусь, Витебская обл., г. Витебск, ул. 39-й Армии, 54/2

Литер А1/к Секция (подъезд): Этаж: 1

Составлен по состоянию на: 02.06.2021

Масштаб	Лист	Листов	Стр.
1:100	Инициалы, Фамилия	Подпись	Дата
Составил	Д.Н.Иванова	<i>[Signature]</i>	14.06.2021
Оформил	Д.Н.Иванова	<i>[Signature]</i>	21.09.2021
Проверил	Г.А.Лейкина	<i>[Signature]</i>	21.09.2021