

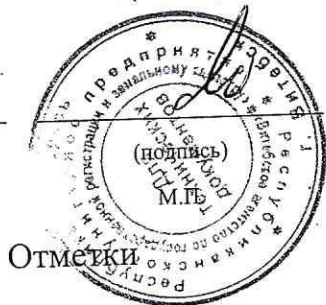
ГОСУДАРСТВЕННЫЙ КОМИТЕТ ПО ИМУЩЕСТВУ РЕСПУБЛИКИ БЕЛАРУСЬ

ТЕХНИЧЕСКИЙ ПАСПОРТ
на изолированное помещение

Республиканское унитарное предприятие "Витебское агентство по государственной регистрации и
земельному кадастру"
(наименование организации по государственной регистрации недвижимого имущества, прав на него и сделок с ним)

Наименование: Торговое помещение
Назначение: 4 02 03 - Торговое помещение
Инвентарный номер: 200/D-103425
Адрес: 210012, Республика Беларусь, Витебская обл., г. Витебск, ул. Центральная, 16-3
Составлен по состоянию на: 11.03.2021

Составил 01.07.2022 (дата) [подпись] С.А. Думава (инициалы, фамилия)
Проверил 04.07.2022 (дата) [подпись] Н.С. Цыганкова (инициалы, фамилия)
Уполномоченное должностное лицо 05.07.2022 (дата) [подпись] Г.А. Лейкина (инициалы, фамилия)



Отметки

КОПИЯ ВЕРНА
Начальник юридического сектора
[подпись] **Е.В. Чумерина**
11.04.2023

1. Общие сведения об изолированном помещении

1. Подъезд (секция)	-
2. Этаж	1-й
3. Количество этажей, шт.	1
4. Общая площадь нежилого изолированного помещения, кв.м	263.7
5. Нормируемая площадь нежилого изолированного помещения, кв.м	190.1
6. Количество жилых комнат, шт.	-
7. Жилая площадь квартиры, кв.м	-
8. Общая площадь жилого помещения (квартиры), кв.м	-
9. Общая площадь квартиры по СНБ, кв.м	-
10. Жилая площадь общежития, специального жилого помещения, кв.м	-
11. Общая площадь жилых помещений общежития, специального жилого помещения, кв.м	-
12. Общая площадь помещений общежития, специального жилого помещения, кв. м.	-
13. Площадь балконов, лоджий, террас и т.п. без учета коэффициентов, кв.м	-
14. Площадь балконов, лоджий, террас и т.п. жилых помещений с учетом коэффициентов, кв.м	-
15. Объем, куб.м	1086

2. Сведения о капитальном строении

1. Инвентарный номер	200/С-56465
2. Наименование	Здание протмтоварного магазина с пристройкой
3. Назначение	2 29 03 - Здание специализированное розничной торговли
4. Количество надземных этажей, шт.	1
5. Количество подземных этажей, шт.	0
6. Год постройки (дата приемки в эксплуатацию)	1969
7. Год реконструкции	2022
8. Общая площадь здания, кв.м	1044.0
9. Общая площадь жилых помещений (квартир) жилого дома, кв.м	0.0
10. Общая площадь нежилых изолированных помещений, кв.м	1044.0
11. Площадь машино-мест, кв.м	0.0
12. Материал стен	Кирпичи
13. Лифты	Нет
14. Составные части и принадлежности	А1/к - здание протмтоварного магазина с пристройкой, 1 - Тамбур, Б1/к - Пристройка

3. Сведения о стоимости

Вид стоимости	Дата определения (год уровня цен)	Стоимость, руб.	Документ о стоимости
1	2	3	4
Нет сведений	-	-	-

КОПИЯ ВЕРНА
 Е.В. Чумерин
 11.04.2023

Подпись исполнителя

4. Благоустройство жилого помещения

Наименование показателя	печное	Отопление		Водопровод	Канализация		Горячее водоснабжение	Ванны (души)	Газ (газоснабжение)	Напольные электроплиты (варочные панели)
		от ТЭЦ или групповой (районной) котельной	от индивидуальных отопительных устройств на _____		централизованная (улицная)	местная				
1	2	3	4	5	6	7	8	9	10	11
Количество изолированных жилых помещений (квартир), шт.	-	-	-	-	-	-	-	-	-	-
Общая площадь жилых помещений, кв. м	-	-	-	-	-	-	-	-	-	-

КОПИЯ ВЕРНА

Начальник юридического сектора

Е.В. Чумерина

11.09.2023

Подпись исполнителя

5. Техническое описание

5.1 Техническое описание изолированного помещения

№ п/п	Наименование конструктивных элементов и инженерных систем	Описание конструктивных элементов и инженерных систем
1	2	3
1	Фундамент	Бетон
2	Наружные стены	Деревянные каркасные, Кирпичи
3	Внутренние стены	Кирпичи
4	Перегородки	Кирпичи
5	Перекрытия	Дерево, Железобетон
6	Крыша (кровля)	Асбестоцементный волнистый лист, Рулонные кровельные материалы
7	Полы	Линолеум, Бетон, Плитка
8	Окна	Наличие теплых полов: Нет
9	Двери, ворота	Дерево, ПВХ профиль
10	Отделочные работы:	Дерево, Металл, ПВХ профиль
10.1	наружная отделка стен	Оштукатурено и окрашено
10.2	внутренняя отделка	Окрашено, Обшивка гипсокартонными листами, Оклейка обоями, Оштукатурено и окрашено, Отделка сайдингом, Облицовка керамической плиткой
11	Инженерные системы:	
11.1	отопление	Центральное, Печь
11.2	водопровод и канализация:	
11.2.1	холодное водоснабжение	Централизованная система
11.2.2	канализация	Централизованная система
11.2.3	горячее водоснабжение	Нет
11.2.4	ванны, душ	Нет
11.3	система электрооборудования:	
11.3.1	электроснабжение	Централизованная система
11.3.2	подключение электроплит	Нет
11.4	газоснабжение	Нет
11.5	вентиляция	Вентиляция с естественным побуждением
11.6	мусоропровод	Нет
11.7	лифты	Нет
11.8	иные	Нет
12	Прочие	Крыльцо(а)

Примечание: Изолированное помещение №3 состоит из части пристройки (литер Б1/к) и тамбура (литер 1).

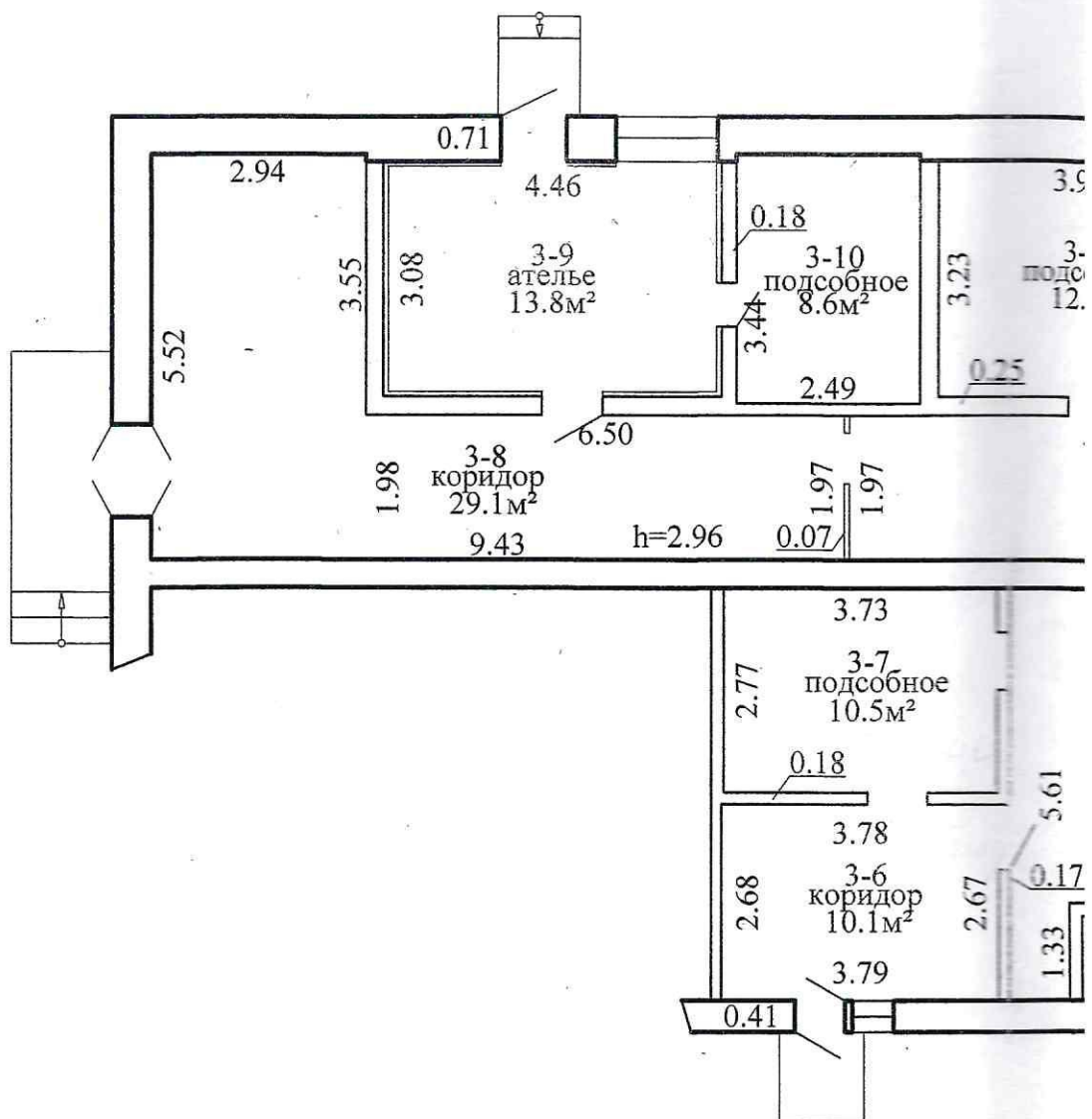
Количество страниц технического паспорта : 4

Приложение: 1. поэтажные планы на 1 л.

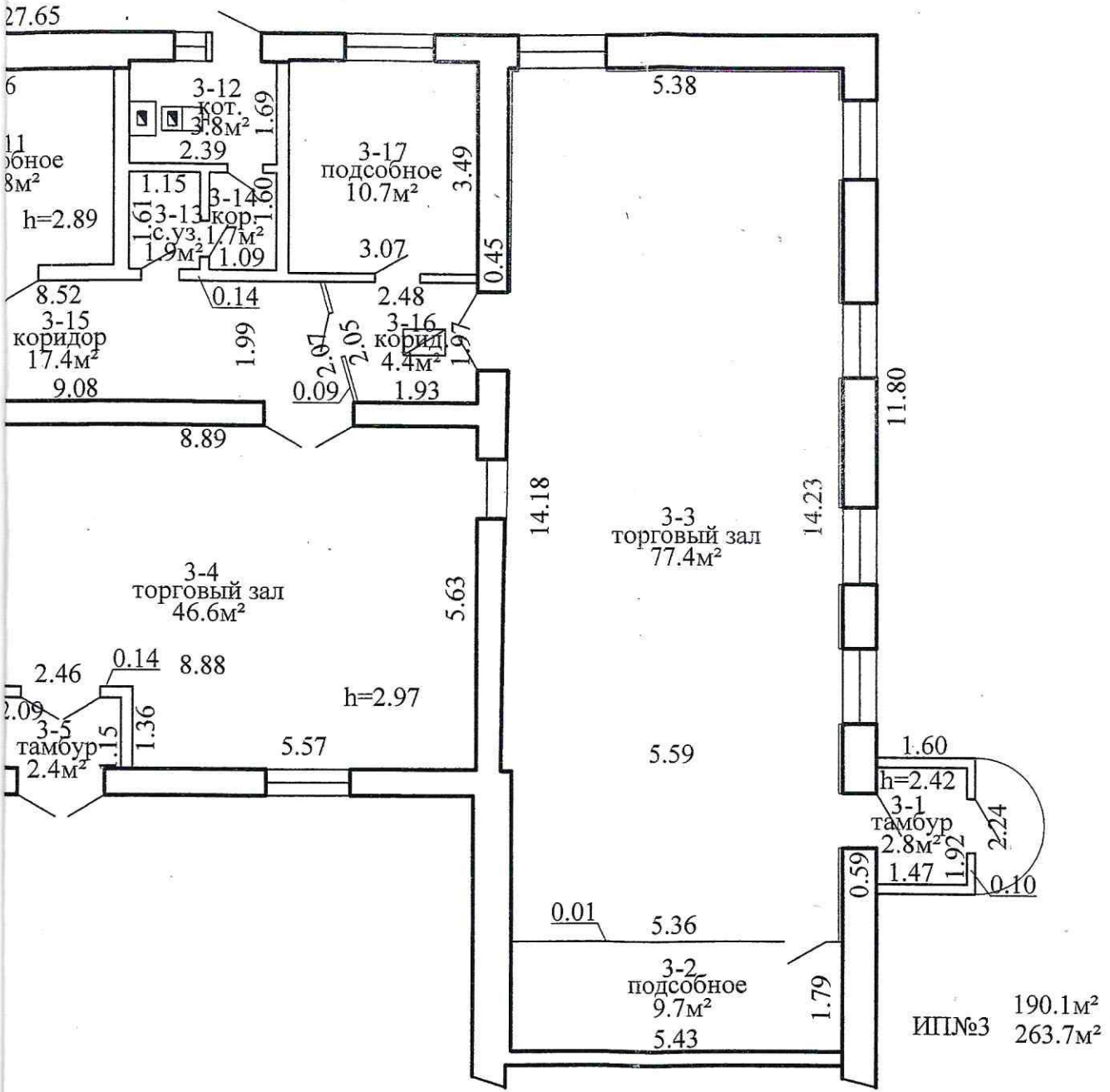


Подпись исполнителя

Поэтажный
Этаж



КОПИЯ ВЕРНА
 На _____ из юридического сектора
 Е.В. Чумерина



РУП "Витебское агентство по государственной регистрации и земельному кадастру"			
Торговое помещение			
210012, Республика Беларусь, Витебская обл., г. Витебск, ул. Центральная, 16-3			
Литер А1/к	Секция (подъезд): -	Этаж: 1	
Составлен по состоянию на: 11 марта 2021г.			
Масштаб	Лист 1	Листов 1	Стр.
1:100	Инициалы, Фамилия	Подпись	Дата
Составил	С.А. Думава	<i>[Signature]</i>	30.06.2022
Оформил	С.А. Думава	<i>[Signature]</i>	30.06.2022
Проверил	Н.С.Цыганкова		.07.2022