

ГОСУДАРСТВЕННЫЙ КОМИТЕТ ПО ИМУЩЕСТВУ РЕСПУБЛИКИ БЕЛАРУСЬ

ТЕХНИЧЕСКИЙ ПАСПОРТ

на здание

Полоцкий филиал Республиканского унитарного предприятия "Витебское агентство по государственной регистрации и земельному кадастру"

(наименование организации по государственной регистрации недвижимого имущества, прав на него и сделок с ним)




Наименование: административное здание

Назначение: 22910 - Здание административно-хозяйственное

Инвентарный номер: 250/С-1833

Адрес: 211415, Республика Беларусь, Витебская обл., Полоцкий р-н, г. Полоцк, ул. Нижне-Покровская, 41Б

Составлен по состоянию на: 17.05.2016

Составил	<u>11.04.2016</u> (дата)	<u></u> (подпись)	<u>Р.В. Дорофеева</u> (инициалы, фамилия)
Проверил	<u>13.04.2016</u> (дата)	<u></u> (подпись)	<u>С.А. Кибисова</u> (инициалы, фамилия)
Уполномоченное должностное лицо	<u>13.04.2017</u> (дата)	<u></u> (подпись)	<u>С.П. Авласенко</u> (инициалы, фамилия)

Отметки



1. Общие сведения о здании

1. Кадастровый номер земельного участка	243500000004000064 (0.1852)
2. Литер	A3/к
3. Количество надземных этажей, шт.	3
4. Количество подземных этажей, шт.	1
5. Год постройки (дата приемки в эксплуатацию)	1959
6. Год реконструкции	-
7. Физический износ, %	30
8. Объем здания, куб. м.	8288
9. Наружная площадь, кв.м.	640
10. Общая площадь здания, кв. м.	2027.9
11. Нормируемая площадь здания, кв. м.	1261.3
12. Количество нежилых изолированных помещений, шт.	0
13. Общая площадь нежилых изолированных помещений, кв. м.	-
14. Нормируемая площадь нежилых изолированных помещений, кв. м.	-
15. Количество жилых изолированных помещений (квартир), шт.	0
16. Жилая площадь жилого дома (общежития, жилого здания специального назначения), кв. м.	-
17. Общая площадь жилых помещений (квартир) жилого дома, кв. м.	-
18. Общая площадь квартир по СНБ, кв. м.	-
19. Общая площадь жилых помещений общежития, жилого здания специального назначения, кв. м.	-
20. Общая площадь помещений общежития, жилого здания специального назначения, кв. м.	-
21. Площадь балконов, лоджий, террас и т.п., без учета коэффициентов, кв. м.	14.7
22. Площадь балконов, лоджий, террас и т.п. жилых помещений с учетом коэффициентов, кв. м.	-
23. Количество машино-мест, шт.	0
24. Площадь машино-мест, кв. м.	-

2. Сведения о стоимости

Вид стоимости	Дата определения (год уровня цен)	Стоимость, руб.	Документ о стоимости
1	2	3	4
Нет сведений	-	-	-

Подпись исполнителя

3. Распределение помещений и их площадей

3.1. По жилым помещениям

Наименование	Распределение квартир по числу комнат										Жилые помещения в жилых зданиях специального назначения	Иные жилые помещения	Всего
	однокомнатные	двухкомнатные	трехкомнатные	четырёхкомнатные	пятикомнатные	более пяти комнат	Итого	Жилые помещения в общежитиях	вс. нежил.	Всего			
1	2	3	4	5	6	7	8	9	10	11	12	-	-
Количество жилых помещений (квартир), шт.	-	-	-	-	-	-	-	-	-	-	-	-	-
Количество жилых комнат, шт.	-	-	-	-	-	-	-	-	-	-	-	-	-
Жилая площадь, кв. м	-	-	-	-	-	-	-	-	-	-	-	-	-
Общая площадь жилых помещений (квартир) жилого дома, кв. м	-	-	-	-	-	-	-	-	-	-	-	-	-
Общая площадь жилых помещений общежития (жилого здания специального назначения), кв.м	-	-	-	-	-	-	-	-	-	-	-	-	-
Общая площадь квартир по СНБ, кв. м	-	-	-	-	-	-	-	-	-	-	-	-	-
Общая площадь здания, кв. м	-	-	-	-	-	-	-	-	-	-	-	-	-

3.2. По нежилым помещениям

Назначение	адм.	торг.	склад.	сан-быт.	общепит.	всп. нежил.	Всего
1	2	3	4	5	6	7	8
Нормируемая площадь, кв. м	1030.2	12.0	9.6	209.5	1261.3	-	-
Общая площадь, кв.м	1510.2	20.2	9.6	83.4	239.3	165.2	2027.9

3.3. Благоустройство жилых помещений

Наименование показателя	Печное	Отопление		Водопровод	Канализация		Газ (газоснабжение)	Ванны (души)	Натопные электроплиты (варочные панели)
		Центральное	от ТЭЦ или групповой (районной) котельной на _____		Центральная (уличная)	Местная			
1	2	3	4	5	6	7	8	9	10
Количество изолированных жилых помещений (квартир), шт.	-	-	-	-	-	-	-	-	-
Общая площадь жилых помещений, кв. м	-	-	-	-	-	-	-	-	-

Подпись исполнителя

4. Техническое описание

4.1 Техническое описание здания

№ п/п	Наименование конструктивных элементов и инженерных систем	Описание конструктивных элементов и инженерных систем
1	2	3
1	Фундамент	Фундаментные блоки бетонные сплошные
2	Наружные стены	Кирпич керамический
3	Внутренние стены	Кирпич керамический
4	Перегородки	Дерево, Лист гипсоволокнистый, Кирпич керамический
5	Перекрытия	Плита железобетонная
6	Крыша (кровля)	Рулонные кровельные материалы
7	Полы	Доска, Древесноволокнистые плиты (ДВП), Линолеум, Керамическая плитка
8	Окна	Стеклопакеты, Деревянные изделия
9	Двери, ворота	Металлические изделия, Стеклопакеты, Деревянные изделия
10	Отделочные работы:	-
10.1	наружная отделка стен	Оштукатурено и окрашено
10.2	внутренняя отделка	Оштукатурено, Обшивка пластиковыми плитами, Окрашено, Оклейка обоями, Облицовка керамической плиткой
11	Инженерные системы:	-
11.1	отопление	Центральное
11.2	водопровод и канализация:	-
11.2.1	холодное водоснабжение	Централизованная система
11.2.2	канализация	Централизованная система
11.2.3	горячее водоснабжение	-
11.2.4	ванны, душ	Мойка, Умывальник (раковина), Унитаз
11.3	система электрооборудования:	-
11.3.1	электроснабжение	Централизованная система
11.3.2	подключение электроплит	Есть
11.4	газоснабжение	Нет
11.5	вентиляция	Вентиляция с искусственным побуждением
11.6	мусоропровод	Нет
11.7	лифты	Нет
11.8	иные	Телефонизация (телефонная сеть), Телевидение (телевизионная сеть)
12	Прочие	Крыльцо(а), Балкон(ы) без остекления

4.2 Техническое описание основных строений, их составных элементов и принадлежностей

Литер	Наименование	Год постройки (дата приемки в эксплуатацию)	Износ, %	Площадь, кв.м**	Объем, куб.м	Описание конструктивных элементов и инженерных систем***																				
						Фундамент	Стены	Перегородки	Перекрытия	Крыша	Полы	Окна	Двери и ворота	Отделка	Отопление	Водопровод	Канализация	Электро-снабжение	Газо-снабжение	Прочие						
1	административное здание	1959	30	640	6240	-	-	-	-	-	-	-	-	-	-	-	-	-	охран. сист., САРЗ, телефон, телеф.	21	-	-				
(А3/к)	цокольный этаж	1959	40	640	2048	бут.	кирп.	кирп.	плит. ж/б	-	бет., пл.	п/ф ПВХ, дер.	мет., МДФ, дер.	оформ. облож. кер. пл., общ. облож. ГКЛ	-	есть	есть	есть	есть	есть	нет	нет	крал., прям.	22	-	-

* Для незавершенных строений указывается готовность, %.

** Указывается наружная площадь, а в отношении потребов и т.п. - площадь по внутреннему периметру.

*** По основному строению описание конструктивных элементов и инженерных систем в данной таблице не приводится.

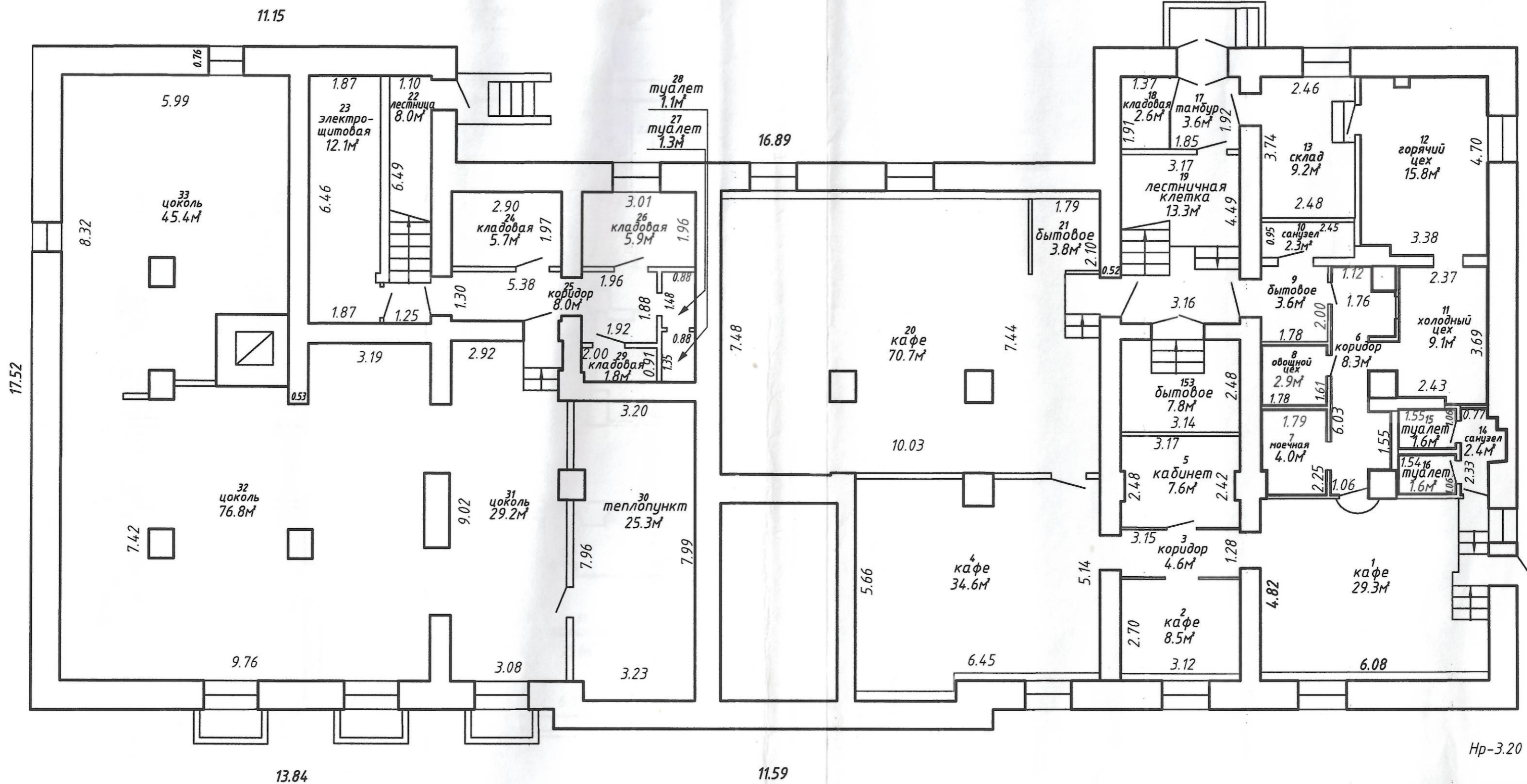
При внесении сведений по сооружениям графы 5 - 22 объединяются.

Примечание:

Количество страниц технического паспорта : 5

Приложение: 1. поэтажные планы на 4 л.; 2. Ситуационный план на 1 л.

Цокольный этаж

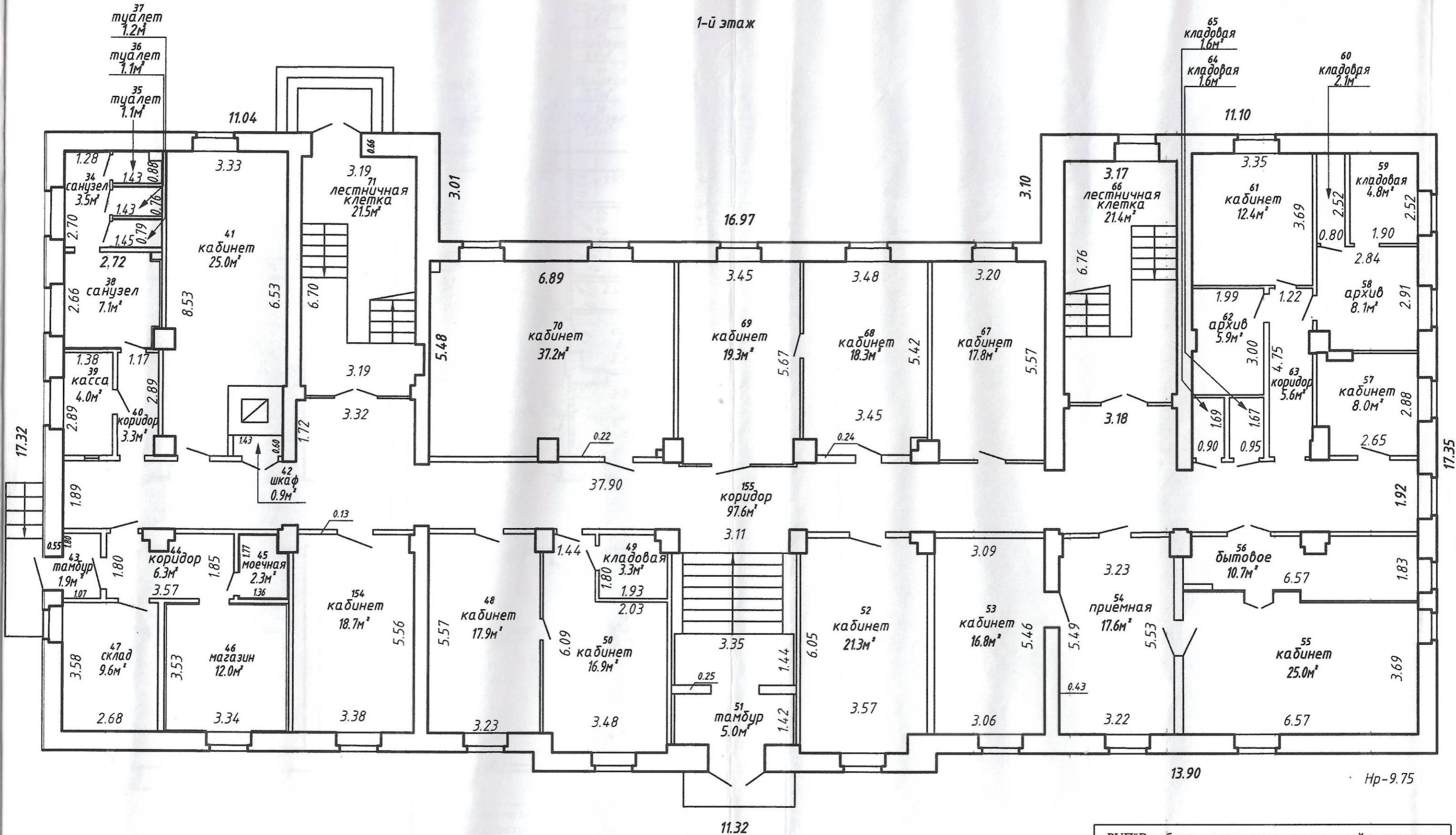


Снарм.цок.эт. - 222.9 м²
 Собщ.цок.эт. - 467.8 м²

Нр-3.20

РУП "Витебское агенство по государственной регистрации и земельному кадастру" Полоцкий филиал			
административное здание			
г.Полоцк, ул.Нижне-Покровская, 41Б			
Литер А3/к	Секция (подъезд): -	Этаж: цокольный	
Составлен по состоянию на: 17.05.2016г.			
Масштаб	Лист 1	Листов 4	Стр.
1:100	Инициалы, Фамилия	Подпись	Дата
Составил	Дорофеева Р.В.	<i>Р.В. Дорофеева</i>	11.04.2017г.
Изготовил	Дорофеева Р.В.	<i>Р.В. Дорофеева</i>	11.04.2017г.
Проверил	Кибисова С.А.	<i>С.А. Кибисова</i>	11.04.2017г.

1-й этаж

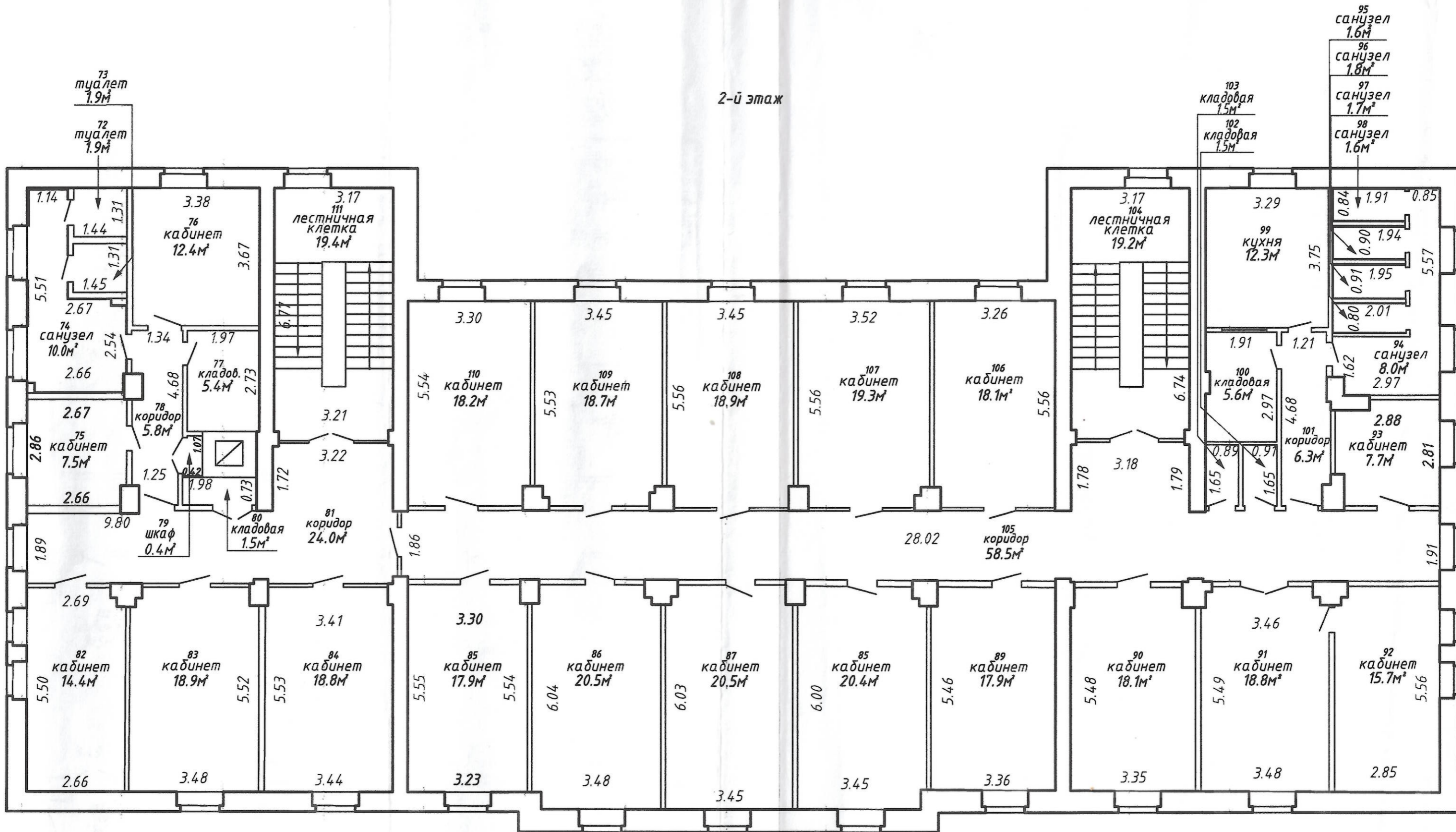


Снорм.1эт. - 336.8м²
Собщ.1эт. - 515.7м²

Снорм. - 1261.3м²
Собщ. - 2027.9м²

РУП "Витебское агентство по государственной регистрации и земельному кадастру" Полоцкий филиал			
административное здание			
г.Полоцк, ул. Нижне-Покровская, 41Б			
Литер А3/к	Секция (подъезд): -	Этаж: 2	
Составлен по состоянию на: 17.05.2016г.			
Масштаб	Лист 2	Листов	Стр.
1:100	Инициалы, Фамилия	Подпись	Дата
Составил	Дорофеева Р.В.	<i>[Signature]</i>	11.04.2017г.
Изготовил	Дорофеева Р.В.	<i>[Signature]</i>	11.04.2017г.
Проверил	Кибисова С.А.	<i>[Signature]</i>	11.04.2017г.

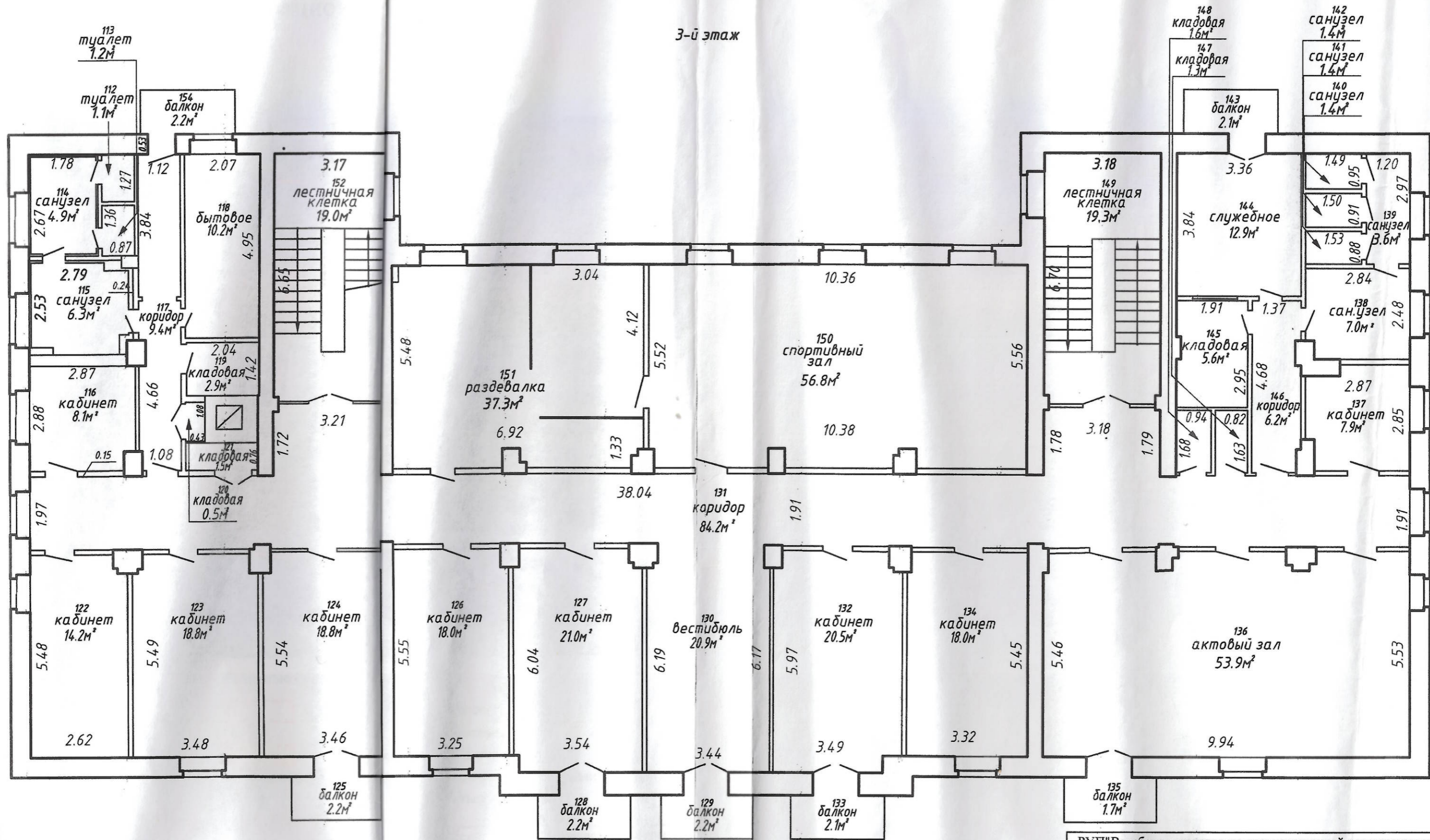
2-й этаж



Снорм.2эт. - 350.9м²
Собщ.2эт. - 512.6м²

РУП "Витебское агенство по государственной регистрации и земельному кадастру" Полоцкий филиал			
административное здание			
г.Полоцк, ул.Нижне-Покровская, 41Б			
Литер АЗ/к	Секция (подъезд): -	Этаж: 2	
Составлен по состоянию на: 17.05.2016г.			
Масштаб	Лист 3	Листов 4	Стр.
1:100	Инициалы, Фамилия	Подпись	Дата
Составил	Дорофеева Р.В.	<i>Р.В. Дорофеева</i>	11.04.2017г.
Изготовил	Дорофеева Р.В.	<i>Р.В. Дорофеева</i>	11.04.2017г.
Проверил	Кибисова С.А.	<i>С.А. Кибисова</i>	11.04.2017г.

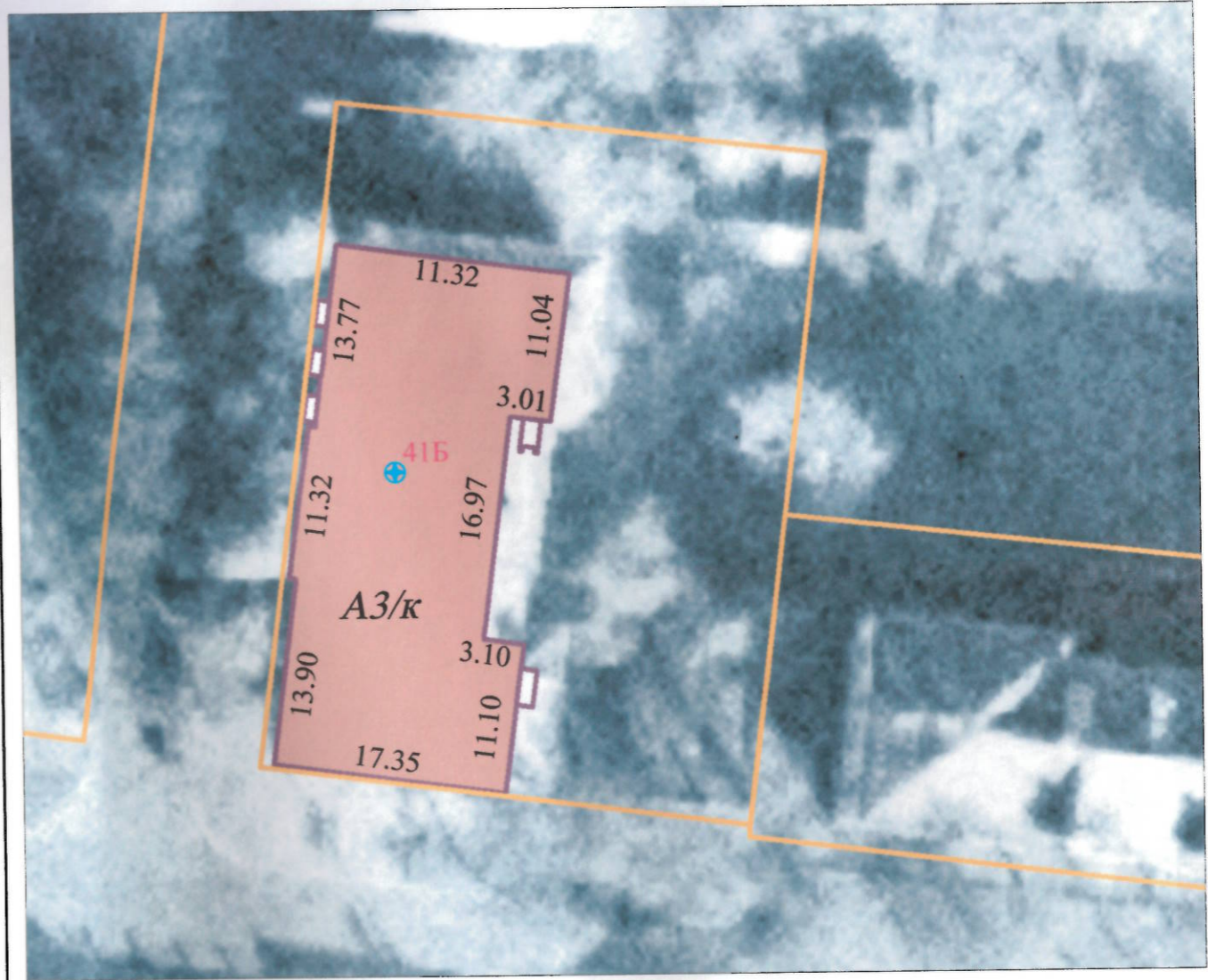
3-й этаж



Снорм.Эт. - 350.7м²
Собщ.Эт. - 531.8м²

РУП "Витебское агенство по государственной регистрации и земельному кадастру" Полоцкий филиал			
административное здание			
г.Полоцк, ул. Нижне-Покровская, 41Б			
Литер АЗ/к	Секция (подъезд): -	Этаж: 3	
Составлен по состоянию на: 17.05.2016г.			
Масштаб	Лист 4	Листов 4	Стр.
1:100	Инициалы, Фамилия	Подпись	Дата
Составил	Дорофеева Р.В.	<i>Р.В. Дорофеева</i>	11.04.2017г.
Изготовил	Дорофеева Р.В.	<i>Р.В. Дорофеева</i>	11.04.2017г.
Проверил	Кибисова С.А.	<i>С.А. Кибисова</i>	11.04.2017г.

Ситуационный план



Условные обозначения:



А 3/к



243500000004000064



Контур строения

Литер строения

Земельный участок

Кадастровый номер земельного участка

Геокод объекта

РУП "Витебское агентство по государственной регистрации и земельному кадастру" Полоцкий филиал

административное здание

г.Полоцк, ул.Нижне-Покровская, 41Б

Система координат: 1963 года

План составлен по состоянию на 17.05.2016г.

Масштаб	Лист 1	Листов 1	Стр.
1:500	Фамилия И.О.	Подпись	Дата
Составил	Дорофеева Р.В.	<i>Дорофеева Р.В.</i>	11.04.2017г
Изготовил	Дорофеева Р.В.	<i>Дорофеева Р.В.</i>	11.04.2017г
Проверил	Кибисова С.А.	<i>Кибисова С.А.</i>	11.04.2017г



Исполнитель	Дорофеева Р.В.
Проверил	Кибисова С.А.
Дата	11.04.2017г
Лист	1
Листов	1
Стр.	1