

ГОСУДАРСТВЕННЫЙ КОМИТЕТ ПО ИМУЩЕСТВУ РЕСПУБЛИКИ БЕЛАРУСЬ

ТЕХНИЧЕСКИЙ ПАСПОРТ

на здание

Республиканское унитарное предприятие "Минское городское агентство по государственной регистрации и земельному кадастру"

(наименование организации по государственной регистрации недвижимого имущества, прав на него и сделок с ним)

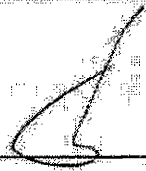

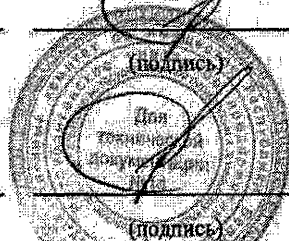
Наименование: Склад

Назначение: 2 29 08 - Здание специализированное складов, торговых баз, баз материально-технического снабжения, хранилищ

Инвентарный номер: 500/С- 66041

Адрес: 220094, Республика Беларусь, г. Минск, пер. Велосипедный 2-й, 30/8

Составлен по состоянию на: 26.12.2018

Составил	<u>11 ЯНВ 2019</u> (дата)	 (подпись)	<u>Т.П. Маковская</u> (инициалы, фамилия)
Проверил	<u>11 ЯНВ 2019</u> (дата)	 (подпись)	<u>О.А. Суденко</u> (инициалы, фамилия)
Уполномоченное должностное лицо	<u>11 ЯНВ 2019</u> (дата)	 (подпись) М.П.	<u>О.А. Суденко</u> (инициалы, фамилия)

Отметки

1. Общие сведения о здании

1. Кадастровый номер земельного участка	500000000003000037 (2.4462)
2. Литер	A1/жб
3. Количество надземных этажей, шт.	1
4. Количество подземных этажей, шт.	-
5. Год постройки (дата приёмки в эксплуатацию)	1992
6. Год реконструкции	-
7. Физический износ, %	23
8. Объем здания, куб.м	483
9. Наружная площадь (площадь застройки), кв.м.	152 (152)
10. Общая площадь здания, кв.м	130.9
11. Нормируемая площадь здания, кв.м	127.7
12. Количество нежилых изолированных помещений, шт.	0
13. Общая площадь нежилых изолированных помещений, кв.м	-
14. Нормируемая площадь нежилых изолированных помещений, кв.м	-
15. Количество жилых изолированных помещений (квартир), шт.	0
16. Жилая площадь жилого дома (общежития, жилого здания специального назначения), кв.м	-
17. Общая площадь жилых помещений (квартир) жилого дома, кв.м	-
18. Общая площадь квартир по СНБ, кв.м	-
19. Общая площадь жилых помещений общежития, жилого здания специального назначения, кв.м	-
20. Общая площадь помещений общежития, жилого здания специального назначения, кв.м	-
21. Площадь балконов, лоджий, террас и т.п. без учета коэффициентов, кв.м	-
22. Площадь балконов, лоджий, террас и т.п. жилых помещений с учетом коэффициентов, кв.м	-
23. Количество машино-мест, шт.	0
24. Площадь машино-мест, кв.м	-
25. Вид конструкции здания	Бескаркасная
26. Материал наружных стен	Железобетон монолитный

2. Сведения о стоимости

Вид стоимости	Дата определения (год уровня цен)	Стоимость, руб.	Документ о стоимости
1	2	3	4
Нет сведений	-	-	-

3. Распределение помещений и их площадей

3.1. По жилым помещениям

Наименование	Распределение квартир по числу комнат							Жилые помещения в общежитиях	Жилые помещения в жилых зданиях специального назначения	Иные жилые помещения	Всего
	однокомнатные	двухкомнатные	трехкомнатные	четырёхкомнатные	пятикомнатные	более пяти комнат	итого				
1	2	3	4	5	6	7	8	9	10	11	12
Количество жилых помещений (квартир), шт.	-	-	-	-	-	-	-	-	-	-	-
Количество жилых комнат, шт.	-	-	-	-	-	-	-	-	-	-	-
Жилая площадь, кв. м	-	-	-	-	-	-	-	-	-	-	-
Общая площадь жилых помещений (квартир) жилого дома, кв. м	-	-	-	-	-	-	-	-	-	-	-
Общая площадь жилых помещений общежития (жилого здания специального назначения), кв. м	-	-	-	-	-	-	-	-	-	-	-
Общая площадь квартир по СНБ, кв. м	-	-	-	-	-	-	-	-	-	-	-
Общая площадь здания, кв. м	-	-	-	-	-	-	-	-	-	-	-

3.2. По нежилым помещениям

Назначение	склад	Всего
1	2	3
Нормируемая площадь, кв. м	127,7	127,7
Общая площадь, кв. м	130,9	130,9

3.3. Благоустройство жилых помещений

Наименование показателя	Отопление			Водопровод	Канализация		Горячее водоснабжение	Ванны (души)	Газ (газоснабжение)	Напольные электроплиты (варочные панели)	
	печное	Центральное			центральная (уличная)	местная					
		от ТЭЦ или групповой (районной) котельной	от индивидуальных отопительных устройств								
1	2	3	4	5	6	7	8	9	10	11	
Количество изолированных жилых помещений (квартир), шт.	-	-	-	-	-	-	-	-	-	-	-
Общая площадь жилых помещений, кв. м	-	-	-	-	-	-	-	-	-	-	-

4. Техническое описание

4.1 Техническое описание здания

№ п/п	Наименование конструктивных элементов и инженерных систем	Описание конструктивных элементов и инженерных систем
1	2	3
1	Фундамент	Бетон
2	Наружные стены	Железобетон
3	Внутренние стены	Нет
4	Перегородки	Железобетон
5	Перекрытия	Нет
6	Крыша (кровля)	Металлический профиль
7	Полы	Бетон Наличие теплых полов: Нет
8	Окна	Нет
9	Двери, ворота	Металл
10	Отделочные работы:	
10.1	наружная отделка стен	Обшивка металлическими панелями
10.2	внутренняя отделка	Обшивка, Оштукатурено, Окрашено
11	Инженерные системы:	
11.1	отопление	Нет
11.2	водопровод и канализация:	-
11.2.1	холодное водоснабжение	Нет
11.2.2	канализация	Нет
11.2.3	горячее водоснабжение	Нет
11.2.4	ванны, души	Нет
11.3	система электрооборудования:	
11.3.1	электропитание	Централизованная система
11.3.2	подключение электропит	Нет
11.4	газоснабжение	Нет
11.5	вентиляция	Вентиляция с естественным побуждением
11.6	мусоропровод	Нет
11.7	лифты	Нет
11.8	иные	Нет
12	Прочие	Нет



4.2 Техническое описание основных строений, их составных элементов и принадлежностей

Литер	Наименование	Год постройки (дата приемки в эксплуатацию)	Износ, %*	Площадь, кв.м**	Объем, куб.м	Описание конструктивных элементов и инженерных систем***															
						фундамент	стены	перегородки	перекрытия	крыша	полы	окна	двери, ворота	отделка	отопление	водопровод	канализация	электро- снабжение	газо- снабжение	иные	прочие
1	2	3	4	5	6	7	8	9	10	11	12	13	14	15	16	17	18	19	20	21	22
A1/жб	Склад	1992	23	152 (152)	483	-	-	-	-	-	-	-	-	-	-	-	-	-	-	-	-

* Для незавершенных строений указывается готовность, %.

** Указывается наружная площадь и площадь застройки, а в отношении погребов и т.п. – площадь по внутреннему периметру.

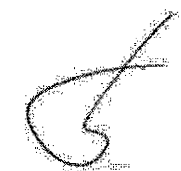
*** По основному строению описание конструктивных элементов и инженерных систем в данной таблице не приводится.

При внесении сведений по сооружениям графы 5 – 22 объединяются.

Примечание:

Количество страниц технического паспорта : 5

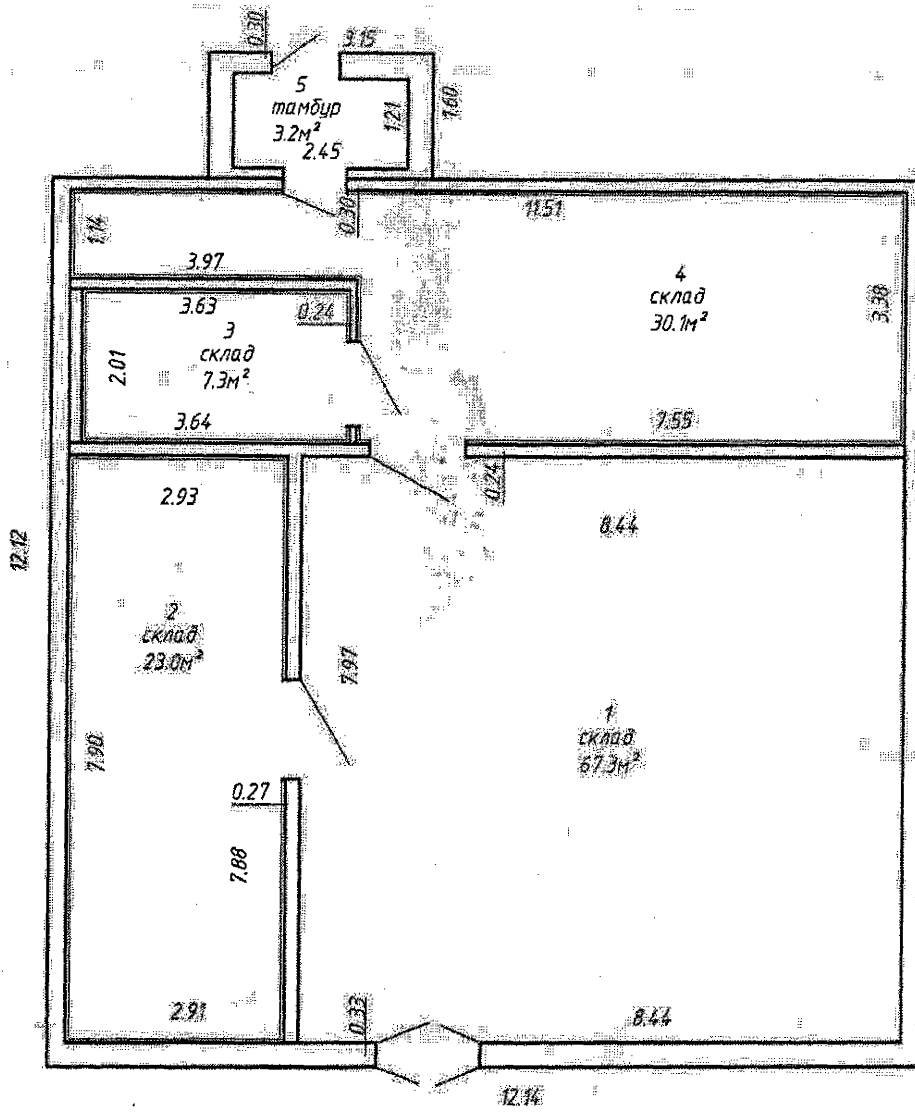
Приложение: 1. поэтажные планы на 1 л.; 2. Ситуационный план на 1 л.



Полтажный план

Приложение 1

Этаж: 1



h=2.93

РУП "Минское городское агентство по государственной регистрации и земельному кадастру"			
Склад			
Республика Беларусь, г. Минск, пер. Велосипедный 2-й, 30/8			
Литер А1/жб	Секция (подъезд):-	Этаж: 1	
Составлен по состоянию на: 26.12.2018			
Масштаб	Лист - 1	Листов - 1	Стр. - 6
1:100	Инициалы, Фамилия	Подпись	Дата
Составил	Т.П.Маковская		11.01.2019
Изготовил	Т.П.Маковская		11.01.2019
Проверил	О.А.Суденко		11.01.2019