

РЕСПУБЛИКА БЕЛАРУСЬ  
ЕДИНЫЙ ГОСУДАРСТВЕННЫЙ РЕГИСТР НЕДВИЖИМОГО  
ИМУЩЕСТВА, ПРАВ НА НЕГО И СДЕЛОК С НИМ

Государственный комитет по имуществу Республики Беларусь  
РУП "Витебское агентство по государственной регистрации и  
земельному кадастру"  
Оршанский филиал

СВИДЕТЕЛЬСТВО (УДОСТОВЕРЕНИЕ) № 240/1211-85  
О ГОСУДАРСТВЕННОЙ РЕГИСТРАЦИИ

По заявлению № 16750/09:1211 от 27 ноября 2009 года  
в отношении **капитального строения** с инвентарным номером  
240/С-32673, расположенного по адресу: Витебская обл., Оршанский  
р-н, гп Ореховск, ул. Ленина, 36/3, площадь - 11.7 кв.м., назначение -  
Здание неустановленного назначения, наименование - Здание  
контрольно-пропускного пункта

**произведена государственная регистрация:**

1. создания капитального строения на основании строительства  
и ввода в эксплуатацию капитального строения;
2. возникновения права собственности на капитальное  
строение, правообладатель - юридическое лицо, резидент Республики  
Беларусь Открытое акционерное общество "Оршанский комбинат  
строительных материалов".

Приложения: нет

Примечания: нет

Свидетельство составлено 27 ноября 2009 года

Регистратор

*Халецкий Дмитрий Сергеевич 1211*

(подпись)



1



## 1. Общие сведения о нежилом здании

Таблица 1

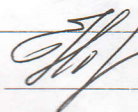
1. Литер	1М1/к	9. Общая площадь жилых помещений (квартир), м <sup>2</sup>	
2. Количество этажей, шт.	1	10. Жилая площадь, м <sup>2</sup>	
3. Количество подземных этажей, шт.		11. Количество квартир, шт.	
4. Площадь застройки, м <sup>2</sup>	24	12. Число жилых комнат, шт.	
5. Объем здания, м <sup>3</sup>	67	13. Материал стен	Сил.блоки
6. Общая площадь здания, м <sup>2</sup>	11.7	14. Год постройки	2006
7. Нормируемая площадь здания, м <sup>2</sup>	6.9	15. Физический износ, %	5
8. Количество нежилых изолированных помещений,		16. Площадь балконов, лоджий, террас, м <sup>2</sup>	

## 2. Сведения о земельном участке

Таблица 2

Кадастровый номер земельного участка	Площадь земельного участка, га	Наименование документа, удостоверяющего право на земельный участок	Номер документа, удостоверяющего право на земельный участок
223656200001000209	4.0806	Свидетельство	240/457-2832
Застроенная площадь земельного участка, м <sup>2</sup>			
всего	под основным строением	под прочими строениями и сооружениями	
22	22	-	

Подпись исполнителя



### 3. Распределение нежилых помещений и их площадей

Таблица 3

Назначение/ Площадь	Административные помещения	Торговые помещения	Помещения здоровоохранения	Складские помещения	Спортивные помещения	Образовательные, воспитательные, научные помещения	Коммунально- бытовые помещения	Культурно- просветительские помещения
1	2	3	4	5	6	7	8	9
Нормируемая площадь, м <sup>2</sup>								
Вспомогательная площадь, м <sup>2</sup>								
Общая площадь здания, м <sup>2</sup>								

Назначение/ Площадь	Помещения транспортного назначения (гаражи)	КПП	Во вспомогательных помещениях																	Итого		
			10	11	12	13	14	15	16	17	18	19	20	21	22	23	24	25	26		27	28
Нормируемая площадь, м <sup>2</sup>	10	11	12	13	14	15	16	17	18	19	20	21	22	23	24	25	26	27	28	29	30	20
Вспомогательная площадь, м <sup>2</sup>		4.8																				4.8
Общая площадь здания, м <sup>2</sup>		11.7																				11.7

### 4. Гостиницы, профилактории, санатории, дома отдыха, больницы, школы, детские сады и т.д.

Таблица 4

катег, степен	классов, аудиторий	комнат для отдыха и игр	номеров	в том числе						Количество мест
				одноместные	двухместные	трехместные	четырёхместные и более	Количество мест		
1	2	3	4	5	6	7	8	9	10	

Подпись исполнителя \_\_\_\_\_

Примечание. Наименование граф 11-19 таблицы 3 и наименование графы 5 таблицы 4 заполняется при составлении технического паспорта.

### 5. Распределение жилых помещений и их площадей

Таблица 5

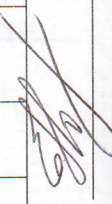
Наименование	Распределение жилых помещений по числу комнат										Итого в отдельных квартирах	Итого в общежитиях
	однокомнатные	двухкомнатные	трехкомнатные	четырёхкомнатные	пятикомнатные	более пяти комнат	в том числе			в цокольных этажах		
							в мансардах	в подвалах	в цокольных этажах			
1	2	3	4	5	6	7	8	9	10	11	12	
Количество квартир												
Количество жилых комнат												
Жилая площадь, м <sup>2</sup>												
Общая площадь жилых помещений (квартир), м <sup>2</sup>												
Общая площадь здания (общая площадь квартир по СНБ), м <sup>2</sup>												

### 6. Благоустройство площадей нежилого здания, м<sup>2</sup>

Таблица 6

Наименование	водопровод	Отопление										Канализация	Горячее водоснабжение			Газоснабжение			лифт		
		от АГВ	от ТЭЦ	центральное от собственной котельной			от групповой котельной			иное	местная		центральная	от колонок	центральное	сжиженный газ	сетевое	ванны (души)		муропровод	
				на твердом топливе	на жидком топливе	на газе	на твердом топливе	на жидком топливе	на газе												
1	2	3	4	5	6	7	8	9	10	11	12	13	14	15	16	17	18	19	20	21	22
Общая площадь здания	11.7										11.7	11.7									
Основная (нормируемая) площадь	6.9										6.9	6.9									
Общая площадь жилых помещений (квартир)																					
Жилая площадь																					

Подпись исполнителя

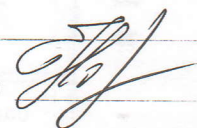


## 7. Техническое описание конструктивных элементов и инженерного оборудования

Таблица 7

№ п/п	Наименование конструктивных элементов и инженерного оборудования	Описание конструктивных элементов и инженерного оборудования (материал, конструкция, отделка и прочее)	
1	2	3	
1	Фундамент	Бетонный	
2	А. Наружные, внутренние капитальные стены	Силикатные блоки	
	Б. Перегородки	Кирпичные	
3	Перекрытия	чердачные	Железобетонное
		междуэтажные	
		подвальные	
4	Крыша	Совмещенная рулонная	
5	Полы	Плитка, линолиум	
6	Проемы	оконные	ПВХ
		дверные	Простые
7	Отделочные работы	наружная отделка: а) цоколя	Оштукатурен
		б) стен	Оштукатурены, окрашены
		внутренняя отделка	Оштукатурено, окрашено, побелено.
8	Инженерное оборудование	отопление	Центральное
		электроснабжение	Скрытая проводка
		водопровод	Пилипропиленовые
		канализация	ПВХ
		горячее водоснабжение	
		ванны (души)	
		газоснабжение	
		напольные электроплиты	
		вентиляция	Естественная
		радио	
		телевидение	
		телефон	Да
		мусоропровод	
лифты			
9	Прочие работы		

Подпись исполнителя



## 8. Назначение и характеристика основных и служебных строений, пристроек, подвалов, дворовых сооружений

Таблица 8

Литер	Назначение	Год постройки	Площадь, м <sup>2</sup>	Объем, м <sup>3</sup>	% износа	Описание конструктивных элементов						Благоустройство				
						фундамент	стены и перегородки	перекрытия	кровля	полы	проемы	электр. ричество	отопление	водопр. вод	канализация	газоснабжение
1	2	3	4	5	6	7	8	9	10	11	12	13	14	15	16	17
1М1/к	Здание специализированное иного назначения	2006	22.3	67		Бетон.	Сил.блоки	Жел/бет	Совмещен.	Линол., плитка	ПВХ, простые	Да	Да	Да	Да	
Б	Ограждение	2006				<p><b>Кадастровый номер земельного участка:</b> 22365620001000209</p> <p><b>Эксплуатационное назначение:</b> <i>ограждение территории</i></p> <p><b>Общая протяженность ограждения, м: 1243,1</b></p> <p>В том числе:                      Забор железобетонный, м.: 1085,6                      Забор металлический на бетонных столбах, м.: 122,7                      Забор кирпичный, м.: 12,4                      Калитка, м.: 0,9                      Ворота №1, м.: 6,2                      Ворота №2, м.: 4,8                      Ворота №3, м.: 5,3                      Ворота №4, м.: 5,2</p> <p><b>Вид стоимости:</b> первоначальная                      Стоимость на 01.01.09 руб: 258771322</p> <p><b>Забор железобетонный</b>                      Тип конструкции: сборная железобетонная                      Материал: железобетон                      Протяженность, м: 1085,6                      Высота, м: 2,3                      Количество секций, шт.: 272</p> <p><b>Забор металлический на бетонных столбах</b>                      Тип конструкции: сетка рабица обрамленная металлическим уголком                      Материал: металл, железобетон</p>										

Примечания: *Крыльцо бетон. 1.8 м<sup>2</sup>*

*Субота*

## 8. Назначение и характеристика основных и служебных строений, пристроек, подвалов, дворовых сооружений

Таблица 8

Литер	Назначение	Год постройки	Площадь, м <sup>2</sup>	Объем, м <sup>3</sup>	% износа	Описание конструктивных элементов										Благоустройство				
						фундамент	стены и перегородки	перекрытия	кровля	полы	проемы	электричество	отопление	водопровод	канализация	газоснабжение				
1	2	3	4	5	6	7	8	9	10	11	12	13	14	15	16	17				
Б	Ограждение	2006				Протяженность, м: 122,7 Высота, м: 2,1 Количество столбов, шт.: 43 Габаритные размеры столба, м*м.: 0,15*0,15 <b>Забор кирпичный</b> Тип конструкции: кирпичная кладка Материал: силикатный кирпич Протяженность, м: 12,4 Высота, м: 2,1 <b>Ворота №1</b> Габаритные размеры, (ширина, высота, м.): 6.2, 2.1 Тип ворот: раздвижные Тип привода: электрический Количество электродвигателей, шт.: 2 <b>Ворота №2</b> Габаритные размеры, (ширина, высота, м.): 4.8, 2.3 Тип ворот: распашные Тип привода: ручной <b>Ворота №3</b> Габаритные размеры, (ширина, высота, м.): 5.3, 2.3 Тип ворот: распашные Тип привода: ручной <b>Ворота №4</b> Габаритные размеры, (ширина, высота, м.): 5.2, 2.2 Тип ворот: распашные Тип привода ручной <b>Калитка</b> Габаритные размеры, (ширина, высота, м.): 0.9, 1.9 Тип калитки: распашная														

Примечания: часть ограждения протяженностью 327,8м. расположена за пределами земельного участка.

Подпись исполнителя



## 9. Экономические характеристики нежилого здания

Таблица 9

№ п/п	Вид стоимости	В ценах какого года определена стоимость	Дата определения	Сумма (руб.)
1	2	3	4	5

## 10. Особые отметки

---

---

---

---

---

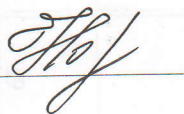
---

---

---

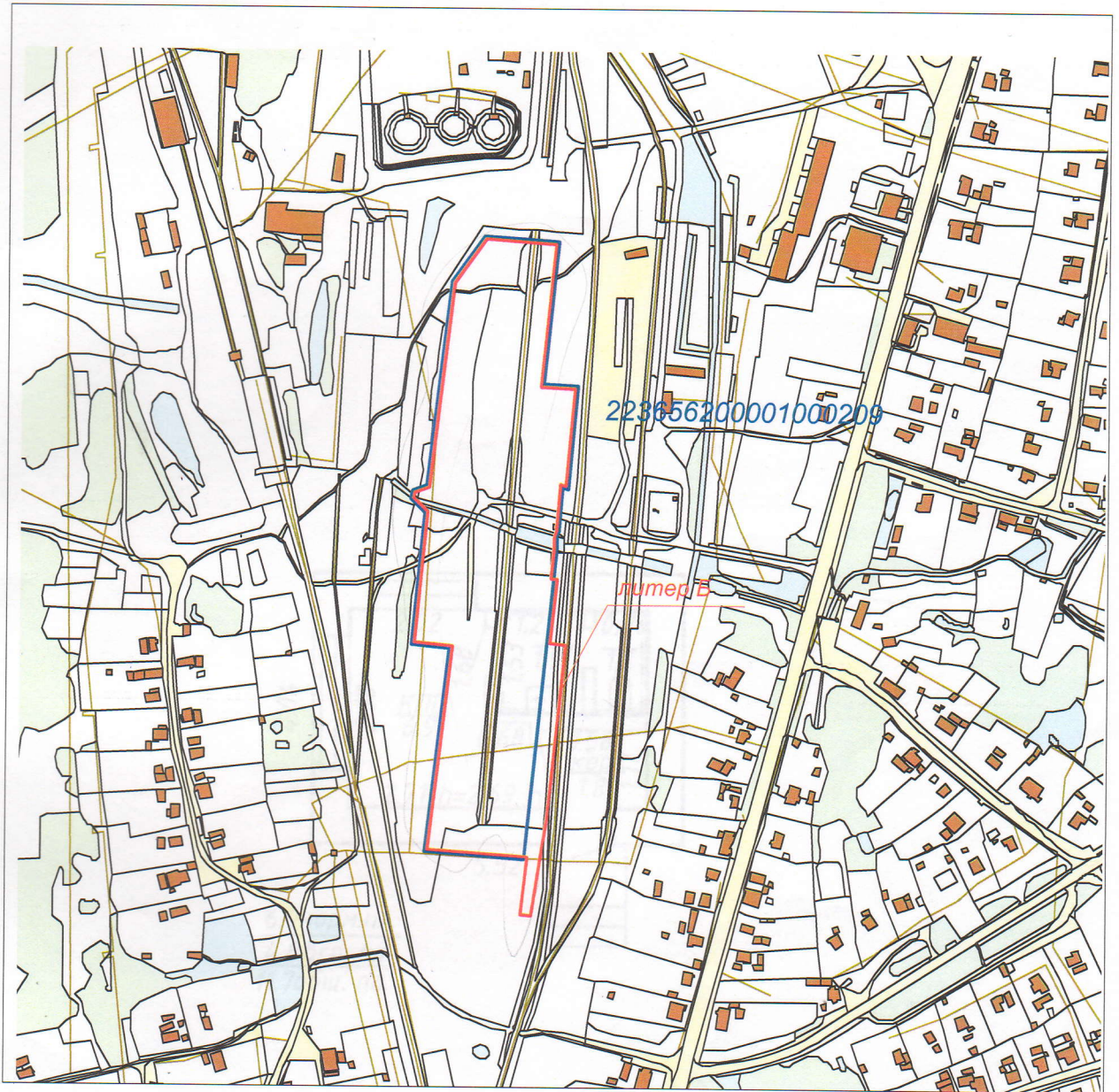
- Приложение: 1. Ситуационный план. М 1:5000  
Позэтажные планы на   1   листах  
План. Ограждение территории. М 1:500  
2. План земельного участка на            листах

Подпись исполнителя  
М.П.





# Ситуационный план



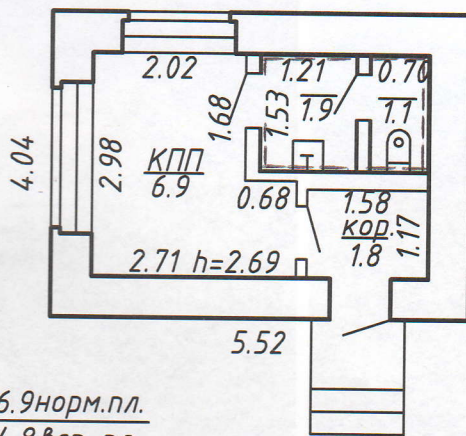
### Условные обозначения:

- местоположение объекта инвентаризации
- граница земельного участка
- 223656200001000209 кадастровый номер земельного участка
- литер Б ограждение территории

						Приложение 1					
						Заказчик: Витебское республиканское унитарное предприятие электроэнергетики "Витебскэнерго"					
Изм.	Кол.	Лист	№ док.	Подпись	Дата	Ситуационный план					
Вычертил		Маторов А В		<i>Маторов</i>	12.11.09				Стадия	Масштаб	
Проверил		Шамаров С.Ф.		<i>Шамаров</i>					Лист 1	Листов 3	
						Витебская обл., Оршанский район, г.п. Ореховск, ул. Ленина 36					
						Оршанский филиал РУП "Витебское агентство по государственной регистрации и земельному кадастру"					

ФОТОПРИЛОЖЕНИЕ

Примечание 7



6.9 норм. п.л.  
 4.8 в.сп. п.л.  
 11.7 общ. п.л.

ФУП "ВИТЕБСКОЕ АГЕНТСТВО ПО ГОСУДАРСТВЕННОЙ РЕГИСТРАЦИИ И ЗЕМЕЛЬНОМУ КАДАСТРУ"			
Оршанский филиал			
АДРЕС		г.п. Оршанский	
ОБЪЕКТА		ул. Лейкина, 1	
НАИМЕНОВАНИЕ ЭТАЖА	НОМЕР ЛИСТА	ЛИТЕР	Вычертил
		АМ	С.И.
			Проверил
3	11	2019 г.	Масштаб 1:100

ФОТОПРИЛОЖЕНИЕ



Рис1. Ограждение территории (вид 1)



Рис2. Ограждение территории (вид 2)

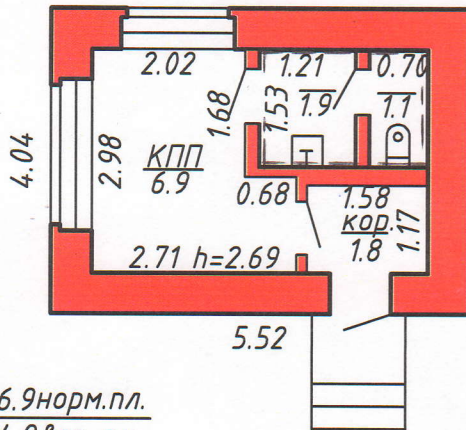


Рис3. Ограждение территории (вид 3)



Рис4. Ограждение территории (вид 4)





6.9 норм. пл.  
4.8 всп. пл.  
 11.7 общ. пл.

РУД "ВИТЕБСКОЕ АГЕНТСТВО ПО ГОСУДАРСТВЕННОЙ РЕГИСТРАЦИИ И ЗЕМЕЛЬНОМУ КАДАСТРУ"			
Оршанский филиал			
АДРЕС		гор. <i>г. Орша</i>	
ОБЪЕКТА		ул. <i>Лейкина, 36/3</i>	
НАИМЕНОВАНИЕ	НОМЕР	ЛИТЕР	Вычертил <i>А.М.</i>
ЭТАЖА	ЛИСТА		
		<i>1/11</i>	Проверил <i>А.М.</i>
<i>3</i>	<i>11</i>	<i>2009</i>	Масштаб 1:100