

Приложение 11  
к Инструкции о порядке проведения  
технической инвентаризации и проверки  
характеристик капитальный строений (зданий,  
сооружений), незавершенных законсервированных  
капитальных строений, изолированных помещений  
Форма тп 4

КОМИТЕТ ПО ЗЕМЕЛЬНЫМ РЕСУРСАМ, ГЕОДЕЗИИ И КАРТОГРАФИИ  
ПРИ СОВЕТЕ МИНИСТРОВ РЕСПУБЛИКИ БЕЛАРУСЬ

**ТЕХНИЧЕСКИЙ ПАСПОРТ**  
на нежилое здание (сооружение)

составлен по состоянию на « 26 » января 2006 г.

ОФ РУП «Витебское агентство по государствен-  
венной регистрации и земельному кадастру»  
(наименование организации по государственной регистрации)

№ 20371 Инвентарный номер

240/с-34170

заправка  
(назначение здания (сооружения))

Населенный пункт

д.р. Высокое

Улица

№ дома

№ корпуса

Отметки о произведенных обследованиях:

« \_\_\_ » \_\_\_\_\_ 200\_\_ г. «Изменений нет» \_\_\_\_\_ (подпись) \_\_\_\_\_ (Фамилия, Инициалы)

Уполномоченное должностное лицо \_\_\_\_\_ (подпись) \_\_\_\_\_ (Фамилия, Инициалы)

М.П.

« \_\_\_ » \_\_\_\_\_ 200\_\_ г. «Изменений нет» \_\_\_\_\_ (подпись) \_\_\_\_\_ (Фамилия, Инициалы)

Уполномоченное должностное лицо \_\_\_\_\_ (подпись) \_\_\_\_\_ (Фамилия, Инициалы)

М.П.

Подпись исполнителя Г.И. Мельник

Республика Беларусь

1. Область Витебская  
 2. Район Оршанский  
 3. Сельский совет \_\_\_\_\_  
 4. Населенный пункт дер. Высокое  
 5. Район в городе \_\_\_\_\_  
 6. Улица \_\_\_\_\_  
 7. Геокод \_\_\_\_\_

|                      |                                    |
|----------------------|------------------------------------|
| 8. Номер квартала    |                                    |
| 9. Номер картограммы |                                    |
| 10. Литер            | <u>1М<sup>1</sup>/<sub>к</sub></u> |

1. ОБЩИЕ СВЕДЕНИЯ О ЗДАНИИ (СООРУЖЕНИИ)

Таблица 1

|  |              |   |             |
|--|--------------|---|-------------|
| 1. Серия, тип проекта                              |              | 9. Общая площадь жилых помещений (квартир), м кв. |             |
| 2. Количество этажей, шт.                          | <u>1</u>     | 10. Жилая площадь, м кв.                          |             |
| 3. Количество подземных этажей, шт.                |              | 11. Количество квартир, шт.                       |             |
| 4. Площадь застройки, м кв.                        | <u>38</u>    | 12. Число жилых комнат, шт.                       |             |
| 5. Объем здания, м куб.                            | <u>120</u>   | 13. Материал стен                                 | <u>кирп</u> |
| 6. Общая площадь здания, м кв.                     | <u>23.30</u> | 14. Год постройки                                 | <u>1980</u> |
| 7. Основная (нормируемая) площадь здания, м кв.    | <u>23.30</u> | 15. Физический износ, %                           | <u>25</u>   |
| 8. Количество нежилых изолированных помещений, шт. |              |   |             |

2. СВЕДЕНИЯ О ЗЕМЕЛЬНОМ УЧАСТКЕ

Таблица 2

| Кадастровый номер земельного участка | Площадь земельного участка, м кв. | Наименование документа, удостоверяющего право на земельный участок | Номер документа, удостоверяющего право на земельный участок |
|--------------------------------------|-----------------------------------|--|---|
|                                      |                                   |  |   |
| Застроенная площадь, м кв.           |                                   |  |   |
| Всего                                |                                   | Под основным строением   | Под прочими строениями и сооружениями                       |
| <u>38</u>                            |                                   | <u>38</u>  |   |

Подпись исполнителя

Я. Немц

### 3. Распределение нежилых помещений и их площадей

Таблица 3

| Наименование / Площадь                | Административные | Торговые | Лечебно-санитарные | Складские | Спортивные | Школьные, учебно-воспитательные, научные | Бытового обслуживания | Культурно-просветительские |
|---------------------------------------|------------------|----------|--------------------|-----------|------------|--|-----------------------|----------------------------|
| 1                                     | 2                | 3        | 4                  | 5         | 6          | 7  | 8                     | 9                          |
| Основная (нормируемая) площадь, м кв. |                  |          |                    |           |            |  |                       |                            |
| Вспомогательная площадь, м кв.        |                  |          |                    |           |            |  |                       |                            |
| Общая площадь здания, м кв.           |                  |          |                    |           |            |  |                       |                            |

| Наименование / Площадь                | Гаражи | <i>заправка</i> | Во вспомогательных помещениях |    |    |    |    |    |    |    | Итого |    |              |
|---------------------------------------|--------|-----------------|-------------------------------|----|----|----|----|----|----|----|-------|----|--------------|
|                                       |        |                 | 10                            | 11 | 12 | 13 | 14 | 15 | 16 | 17 |       | 18 | 19           |
| Основная (нормируемая) площадь, м кв. |        | <i>23.30</i>    |                               |    |    |    |    |    |    |    |       |    | <i>23.30</i> |
| Вспомогательная площадь, м кв.        |        |                 |                               |    |    |    |    |    |    |    |       |    |              |
| Общая площадь, м кв.                  |        | <i>23.30</i>    |                               |    |    |    |    |    |    |    |       |    | <i>23.30</i> |

### 4. Гостиницы, профилактории, санатории, дома отдыха, больницы, школы, детские сады и т.д.

Таблица 4

| палат, спален | классов, аудиторий | Количество              |         |  | в том числе |             |             |                        | Количество мест |
|---------------|--------------------|-------------------------|---------|--|-------------|-------------|-------------|------------------------|-----------------|
|               |                    | комнат для отдыха и игр | номеров |  | одноместные | двухместные | трехместные | четырёхместные и более |                 |
|               |                    |                         |         |  |             |             |             |                        |                 |
|               |                    |                         |         |  |             |             |             |                        |                 |
|               |                    |                         |         |  |             |             |             |                        |                 |

Подпись исполнителя *Григорьев*

5. Распределение жилых помещений и их площадей

Таблица 5

| Наименование   | Распределение жилых помещений по числу комнат |               |               |                  |               |                   |             |            |                    | Итого в отдельных квартирах | Итого в общежитиях |
|--|---|---------------|---------------|------------------|---------------|-------------------|-------------|------------|--------------------|-----------------------------|--------------------|
|  | однокомнатные                                 | двухкомнатные | трехкомнатные | четырёхкомнатные | пятикомнатные | более пяти комнат | в том числе |            |                    |                             |                    |
|  |   |               |               |                  |               |                   | в мансардах | в подвалах | в цокольных этажах |                             |                    |
| 1  | 2   | 3             | 4             | 5                | 6             | 7                 | 8           | 9          | 10                 | 11                          | 12                 |
| Количество квартир   |   |               |               |                  |               |                   |             |            |                    |                             |                    |
| Количество жилых комнат  |   |               |               |                  |               |                   |             |            |                    |                             |                    |
| Жилая площадь, м кв  |   |               |               |                  |               |                   |             |            |                    |                             |                    |
| Общая площадь жилых помещений (квартир), м кв.                         |   |               |               |                  |               |                   |             |            |                    |                             |                    |
| Общая площадь здания (общая площадь квартир (проектная) по СНБ), м кв. |   |               |               |                  |               |                   |             |            |                    |                             |                    |

6. Благоустройство площадей здания (сооружения), м кв.

Таблица 6

| Наименование                            | водопровод | Отопление |                 |             |        |                          |         |                        |         |      | Канализация |             | Горячее водоснабжение |             | Газоснабжение |         | ванные (души) | мусоропровод | лифт |  |
|---|------------|-----------|-----------------|-------------|--------|--------------------------|---------|------------------------|---------|------|-------------|-------------|-----------------------|-------------|---------------|---------|---------------|--------------|------|--|
|   |            | печное    | печное, газовое | центральное |        |                          |         |                        |         | иное | местная     | центральная | от колонок            | центральное | сжиженный газ | сетевое |               |              |      |  |
|   |            |           |                 | от АГВ      | от ТЭЦ | от собственной котельной |         | от групповой котельной |         |      |             |             |                       |             |               |         |               |              |      |  |
|   |            |           |                 |             |        | на твердом топливе       | на газе | на твердом топливе     | на газе |      |             |             |                       |             |               |         |               |              |      |  |
| 1                                       | 2          | 3         | 4               | 5           | 6      | 7                        | 8       | 9                      | 10      | 11   | 12          | 13          | 14                    | 15          | 16            | 17      | 18            | 19           | 20   |  |
| Общая площадь здания                    |            |           |                 |             |        |                          |         |                        |         |      |             |             |                       |             |               |         |               |              |      |  |
| Основная (нормируемая) площадь          |            |           |                 |             |        |                          |         |                        |         |      |             |             |                       |             |               |         |               |              |      |  |
| Общая площадь жилых помещений (квартир) |            |           |                 |             |        |                          |         |                        |         |      |             |             |                       |             |               |         |               |              |      |  |
| Жилая площадь                           |            |           |                 |             |        |                          |         |                        |         |      |             |             |                       |             |               |         |               |              |      |  |

Подпись исполнителя \_\_\_\_\_

**7. ТЕХНИЧЕСКОЕ ОПИСАНИЕ КОНСТРУКТИВНЫХ ЭЛЕМЕНТОВ И ИНЖЕНЕРНОГО  
ОБОРУДОВАНИЯ**

Таблица 7

| № п/п | Наименование конструктивных элементов и инженерного оборудования | Описание конструктивных элементов и инженерного оборудования (материал, конструкция, отделка и прочие) |                                |
|-------|--|--|--------------------------------|
| 1     | 2  | 3  |                                |
| 1     | Фундамент  | <i>бутовый</i>   |                                |
| 2     | А. Наружные, внутренние, капитальные стены                       | <i>кирпичные</i>   |                                |
|       | Б. Перегородки   | <i>кирпичные</i>   |                                |
| 3     | Перекрытия   | чердачные  | <i>железобетонные</i>          |
|       |  | междуэтажные   |                                |
|       |  | подвальные   |                                |
| 4     | Крыша  | <i>съемная</i>   |                                |
| 5     | Полы   | <i>дощатые окр.</i>  |                                |
| 6     | Проемы   | оконные  | <i>простые</i>                 |
|       |  | дверные  | <i>простые</i>                 |
| 7     | Отделочные работы  | наружная отделка:<br>а) цоколя   |                                |
|       |  | б) стен  | <i>под расшивку</i>            |
|       |  | внутренняя отделка   | <i>штукатуренные проблемны</i> |
| 8     | Санитарно-технические устройства                                 | отопление  |                                |
|       |  | электроосвещение   | <i>скрытая проводка</i>        |
|       |  | водопровод   |                                |
|       |  | канализация  |                                |
|       |  | горячее водоснабжение  |                                |
|       |  | ванны, души  |                                |
|       |  | газоснабжение  |                                |
|       |  | напольные электроплиты   |                                |
|       |  | вентиляция   | <i>естественная</i>            |
|       |  | радио  |                                |
|       |  | телевидение  |                                |
|       |  | телефон  |                                |
|       |  | мусоропровод   |                                |
| лифт  |  |  |                                |
| 9     | Прочие работы  |  |                                |

Подпись исполнителя \_\_\_\_\_

*Г.И. Мельник*



9. ЭКОНОМИЧЕСКИЕ ХАРАКТЕРИСТИКИ ЖИЛОГО ДОМА

Таблица 9

| № п/п | Вид стоимости     | В ценах какого года определена стоимость | Дата определения | Сумма (руб.) |
|-------|-------------------|--|------------------|--------------|
| 1     | 2                 | 3  | 4                | 5            |
| 1     | Первоначальная    |  |                  |              |
| 2     | Восстановительная |  |                  |              |
| 3     | Остаточная        |  |                  |              |
|       |                   |  |                  |              |
|       |                   |  |                  |              |

10. ОСОБЫЕ ОТМЕТКИ

\_\_\_\_\_

\_\_\_\_\_

\_\_\_\_\_

\_\_\_\_\_

\_\_\_\_\_

\_\_\_\_\_

\_\_\_\_\_

\_\_\_\_\_

\_\_\_\_\_

\_\_\_\_\_

Приложение: 1.Позтажные планы на 1 листах.

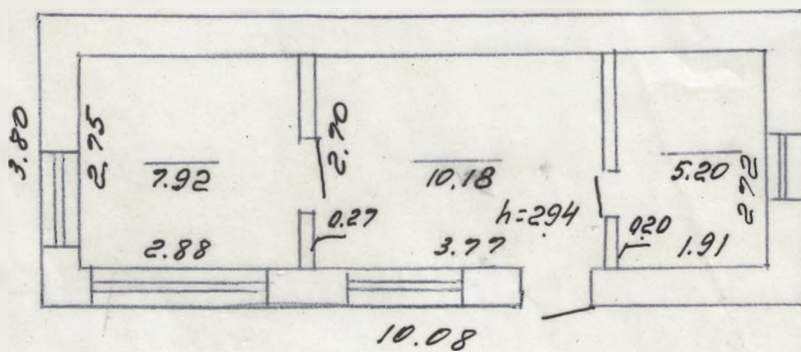
2.План расположения строений на земельном участке на \_\_\_\_\_ листах.

Паспорт составил: «26» января 2006 г. И.И. Петров (подпись) И.И. Петров (Фамилия, Инициалы)

Паспорт проверил: «  » \_\_\_\_\_ 200   г. И.И. Петров (подпись) И.И. Петров (Фамилия, Инициалы)

Уполномоченное должностное лицо \_\_\_\_\_ (подпись) С.В. Соколов (Фамилия, Инициалы)

М. П.



23.30 основ.  
23.30 общ.

|   |       |                       |                             |
|---|-------|-----------------------|-----------------------------|
| РУП "ВИТЕБСКОЕ АГЕНТСТВО ПО ГОСУДАРСТВЕННОЙ<br>РЕГИСТРАЦИИ И ЗЕМЕЛЬНОМУ КАДАСТРУ"<br>Оршанский филиал |       |                       |                             |
| АДРЕС   |       | г. (дер.) <u>Орша</u> |                             |
| СЪЕКТА  |       | ул. <u>Ленина</u>     |                             |
| КАК ЧАСТЬ   | НОМЕР | ЛИТЕР                 | Вычертил <u>Гиллеми</u>     |
| ЭТАЖА   | ЛИСТА | <u>1М/К</u>           |                             |
|   |       |                       | Проверил <u>[Signature]</u> |
| 26 января 2006 г.   |       |                       | Масштаб 1:100               |