

ГОСУДАРСТВЕННЫЙ КОМИТЕТ ПО ИМУЩЕСТВУ РЕСПУБЛИКИ БЕЛАРУСЬ

ТЕХНИЧЕСКИЙ ПАСПОРТ
на изолированное помещение

Республиканское унитарное предприятие "Витебское агентство по государственной регистрации и земельному кадастру"

(наименование организации по государственной регистрации недвижимого имущества, прав на него и сделок с ним)




Наименование: Изолированное помещение

Назначение: 49999 - Помещение неустановленного назначения

Инвентарный номер: 200/D-184577

Адрес: 210034, Республика Беларусь, Витебская обл., г. Витебск, ул. Ленинградская, 96-111

Составлен по состоянию на: 08.10.2015

Составил	<u>12.10.2018</u> (дата)	 (подпись)	<u>М.С. Власова</u> (инициалы, фамилия)
Проверил	<u>12.10.2018</u> (дата)	 (подпись)	<u>Ж.А. Никифоровская</u> (инициалы, фамилия)
Уполномоченное должностное лицо	<u>12.10.2018</u> (дата)	 (подпись)	<u>С.А. Карпович</u> (инициалы, фамилия)

Отметки

*Верно
Зав. Упр. делами
08.06.2018 г.*

1. Общие сведения об изолированном помещении

1. Подъезд (секция)	-
2. Этаж	1-й
3. Количество этажей, шт.	1
4. Общая площадь нежилого изолированного помещения, кв.м	116.5
5. Нормируемая площадь нежилого изолированного помещения, кв.м	116.5
6. Количество жилых комнат, шт.	-
7. Жилая площадь квартиры, кв.м	-
8. Общая площадь жилого помещения (квартиры), кв.м	-
9. Общая площадь квартиры по СНБ, кв.м	-
10. Жилая площадь общежития, специального жилого помещения, кв.м	-
11. Общая площадь жилых помещений общежития, специального жилого помещения, кв.м	-
12. Общая площадь помещений общежития, специального жилого помещения, кв. м.	-
13. Площадь балконов, лоджий, террас и т.п. без учета коэффициентов, кв.м	-
14. Площадь балконов, лоджий, террас и т.п. жилых помещений с учетом коэффициентов, кв.м	-
15. Объем, куб.м	471

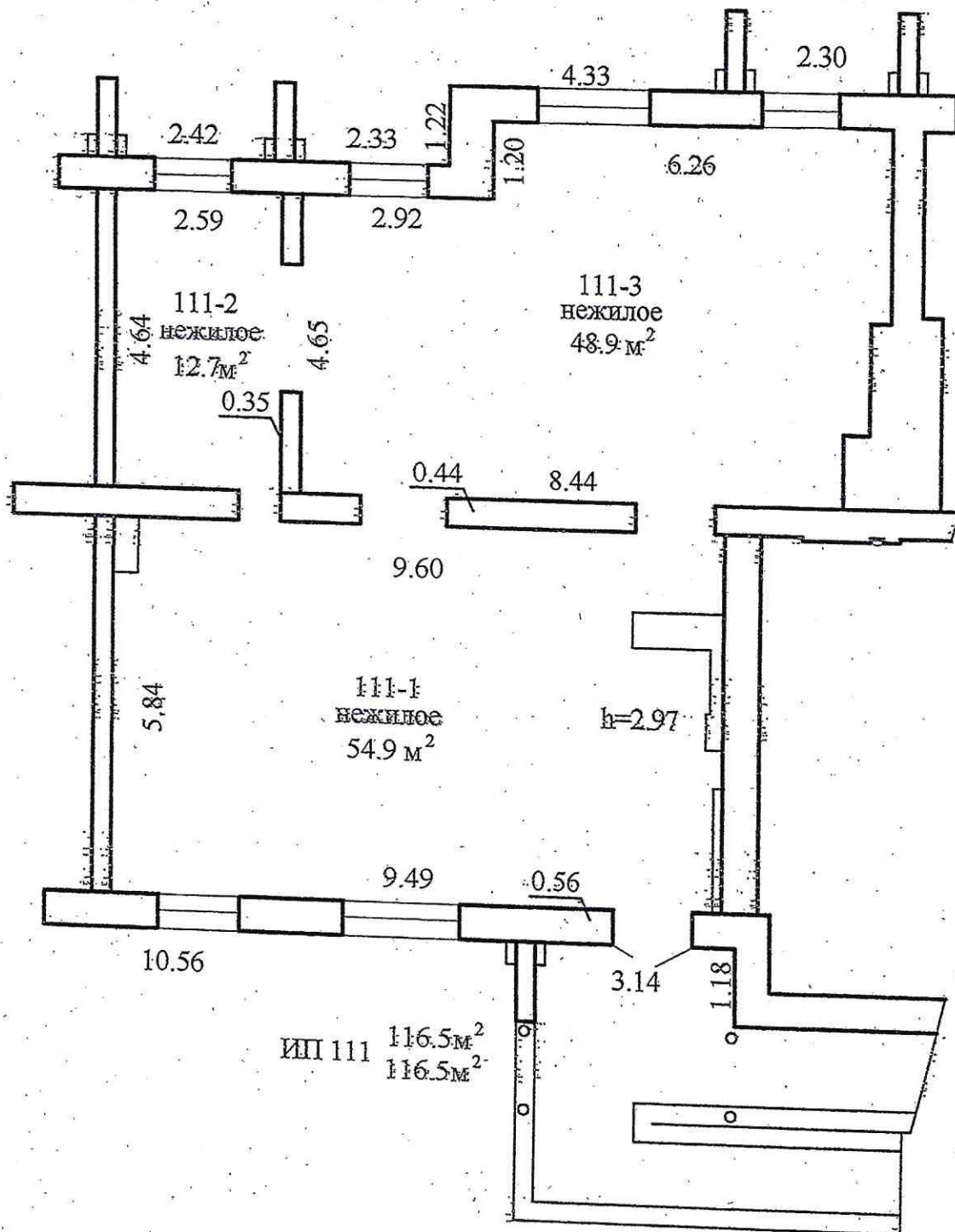
2. Сведения о капитальном строении

1. Инвентарный номер	200/С-95871
2. Наименование	Многоквартирный жилой дом
3. Назначение	21101 - Здание многоквартирного жилого дома
4. Количество надземных этажей, шт.	10
5. Количество подземных этажей, шт.	1
6. Год постройки (дата приемки в эксплуатацию)	2015 (30.09.2015)
7. Год реконструкции	-
8. Общая площадь здания, кв.м	7996.8
9. Общая площадь жилых помещений (квартир) жилого дома, кв.м	5302.5
10. Общая площадь нежилых изолированных помещений, кв.м	0.0
11. Площадь машино-мест, кв.м	0.0
12. Материал стен	Панели железобетонные
13. Лифты	Есть
14. Составные части и принадлежности	A10/кп - Многоквартирный жилой дом, (A10/кп) - подвал, (A10/кп) - техэтаж с машинным отделением

3. Сведения о стоимости.

Вид стоимости	Дата определения (год уровня цен)	Стоимость, руб.	Документ о стоимости
1	2	3	4
Первоначальная (переоцененная) стоимость	01.01.18	159867.25	Справка о первоначальной стоимости нежилых помещений Государственное предприятие «УКС города Витебска» от 04.10.2018 № 06-10/6362

Этаж - 1



РУП " Витебское агентство по государственной регистрации земельному кадастру"			
изолированное помещение			
210034, Республика Беларусь, Витебская обл., г. Витебск, у. Ленинградская, 96-111			
Литер -А10/кп	Секция (подъезд): -	Этаж: 1	
Составлен по состоянию на: 08.10.2015			
Масштаб	Лист 1	Листов 1	Стр.
1:100	Инициалы, Фамилия	Подпись	Дата
Составил	М.С. Власова	<i>[Signature]</i>	13.10.20
Изготовил	М.С. Власова	<i>[Signature]</i>	10.10.20
Проверил	Ж.А. Никифоровская	<i>[Signature]</i>	12.10.20

Власова
Золотухина Г.И. [Signature]
 08.08.2020

5. Техническое описание

5.1 Техническое описание изолированного помещения

№ п/п	Наименование конструктивных элементов и инженерных систем	Описание конструктивных элементов и инженерных систем
1	2	3
1	Фундамент	Блоки железобетонные
2	Наружные стены	Панели железобетонные
3	Внутренние стены	Панели железобетонные
4	Перегородки	Блоки керамзитобетонные
5	Перекрытия	Плита железобетонная
6	Крыша (кровля)	-
7	Полы	Плитка, Бетон Наличие теплых полов: Нет
8	Окна	ПВХ профиль
9	Двери, ворота	Металл
10	Отделочные работы:	-
10.1	наружная отделка стен	Окрашено
10.2	внутренняя отделка	Окрашено
11	Инженерные системы:	-
11.1	отопление	Центральное
11.2	водопровод и канализация:	-
11.2.1	холодное водоснабжение	Централизованная система
11.2.2	канализация	Централизованная система
11.2.3	горячее водоснабжение	Централизованная система
11.2.4	ванны, душ	Нет
11.3	система электрооборудования:	-
11.3.1	электропитание	Централизованная система
11.3.2	подключение электроплит	Нет
11.4	газоснабжение	Нет
11.5	вентиляция	Вентиляция с естественным побуждением
11.6	мусоропровод	Нет
11.7	лифты	Нет
11.8	иные	Телефонизация (телефонная сеть)
12	Прочие	Пандус(ы), Крыльцо(а)

Примечание:

Количество страниц технического паспорта : 4

Приложение: 1. поэтажные планы на 1 л.

Верно
Зав. К-1-00 И.И. Иванов 08.06.2022

Подпись исполнителя: И.И. Иванов