

1011/00 - 0145

ГОСУДАРСТВЕННЫЙ КОМИТЕТ ПО ИМУЩЕСТВУ
РЕСПУБЛИКИ БЕЛАРУСЬ

ТЕХНИЧЕСКИЙ ПАСПОРТ

на недвижимое здание

составлен по состоянию на «01» октября 1999 г.

РГП «Витебская агентство по государственной регистрации и земельному кадастру»

Городоковское бюро

(наименование организации по государственной регистрации)

Наименование Кафе «Весна»
Назначение 2 29 07 Здание специализированное общественного питания
Инвентарный номер 201/С-10250
Адрес (местонахождение): Республика Беларусь, Витебская обл.,
Городоковский р-н, г.п. Взериче, ул. Ленинская, 40
Учредитель _____

Подпись составителя М.А.
(подпись)

Р.А. Масальский
(инициалы, фамилия)

Дата составления « 24 » апреля 2013 г.

Подпись проверял _____
(подпись)

Л.В. Луцкая
(инициалы, фамилия)

Дата проверки « 24 » апреля 2013 г.

Уполномоченное
должностное лицо начальник
(должность, подпись)
М.П.

Н.П. Обсоло
(инициалы, фамилия)

Отсутствия о проведенных проверках характеристик недвижимого имущества

» _____ 20__ г. Изменений нет _____
(подпись)

_____ (инициалы, фамилия)

Уполномоченное должностное лицо _____
(подпись)
М.П.

_____ (инициалы, фамилия)

» _____ 20__ г. Изменений нет _____
(подпись)

_____ (инициалы, фамилия)

Уполномоченное должностное лицо _____
(подпись)
М.П.

_____ (инициалы, фамилия)

1. Общие сведения о нежилом здании

Таблица 1

1. Литер	1А1/к	9. Общая площадь жилых помещений (квартир), м ²	-
2. Количество этажей, шт.	1	10. Жилая площадь, м ²	-
3. Количество подземных этажей, шт.	1	11. Количество квартир, шт.	-
4. Площадь застройки, м ²	349	12. Число жилых комнат, шт.	-
5. Объем здания, м ³	1270	13. Материал стен	кирпич
6. Общая площадь здания, м ²	298,9	14. Год постройки	-
7. Нормируемая площадь здания, м ²	201,6	15. Физический износ, %	42
8. Количество нежилых изолированных помещений, шт.	-	16. Площадь балконов, лоджий, террас, подвала м ²	295

2. Сведения о земельном участке

Таблица 2

Катастровый номер земельного участка	Площадь земельного участка, га	Застроенная площадь земельного участка, м ²		
		всего	под основным строением	под прочими строениями и сооружениями
1	2	3	4	5
221855300001000016	0.5096	403	349	54

Подпись исполнителя

Лис

5. Распределение жилых помещений и их площадей

Таблица 5

Наименование	Распределение жилых помещений по числу комнат										Итого в общежитиях
	в общежитиях	в домах	в том числе			в общежитиях	в домах	в том числе		Итого в общежитиях	
			в общежитиях	в домах	в общежитиях			в домах			
Количество квартир	2	3	4	5	6	7	8	9	10	11	12
Количество жилых комнат											
Жилая площадь, м ²											
Общая площадь жилых помещений (квартир), м ²											
Общая площадь жилых помещений (квартир) по СНБ, м ²											

6. Благоустройство площадей нежилого здания, м²

Таблица 6

Наименование	Отопление										Газоснабжение			Итого								
	от ТЭЦ	от АИВ	от ТЭЦ	от собственной котельной			от тепловой котельной			от котельной	центральная	от котельной	центральная		от котельной							
				на территории	на территории	на территории	на территории	на территории	на территории													
Общая площадь здания	2	4	5	6	7	8	9	10	11	12	13	14	15	16	17	18	19	20	21	22	23	
Общая площадь здания (по формулам) площади	298,9							298,9				298,9						298,9				
Общая площадь жилых помещений (квартир)	201,6							201,6				201,6						201,6				
Жилая площадь																						

Подпись ответственного

7. Техническое описание конструктивных элементов и инженерного оборудования

Таблица 7

№ п/п	Примерное наименование конструктивных элементов	Описание конструктивных элементов
1	Фундамент	Железобетонные блочные
2	Наружные стены	Кирпичные
3	Внутренние стены	Кирпичные
4	Перегородки	Кирпичные
5	Перекрытия:	
5.1	чердачные	Железобетонные плиты
5.2	междэтажные	Нет
5.3	подвальные	Железобетонные плиты
6	Крыша	Шиферная
7	Полы	Плитка, мостанка, линолеум
8	Проемы оконные	Простей работы деревянные
9	Проемы дверные	Простей работы деревянные
10	Отделочные работы:	
10.1	внешняя отделка цоколя	Оштукатурено
10.2	внешняя отделка стен	Оштукатурено
10.3	внутренняя отделка	Плитка
11	Инженерное оборудование:	
11.1	отопление	Центральное, чугунные радиаторы
11.2	водопровод	Центральный, стальные трубы
11.3	канализация	Центральная, чугунные трубы
11.4	электрооснащение	Проводка открытая
11.5	газоснабжение	Нет
11.6	горячее водоснабжение	Центральное, стальные трубы
11.7	ванна (душ)	Нет
11.8	напольные электроплиты	Есть
11.9	вентиляция	Приточно-вытяжная с естественным побуждением
11.10	радио	Нет
11.11	телевидение	Нет
11.12	телефон	Нет
11.13	мусоропровод	Нет
11.14	лифты	Нет
12	Прочие	

Подпись исполнителя

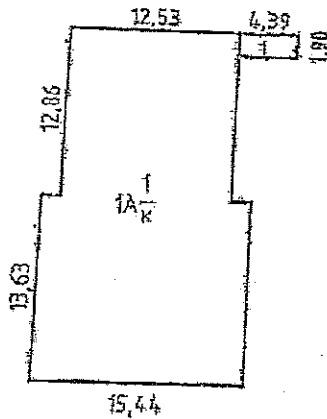
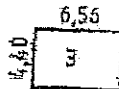
Иванов

СИТУАЦИОННЫЙ ПЛАН

Республика Беларусь Витебская обл, г.п. Езерище,

ул. Ленинская, 40

Масштаб 1:500



Условные обозначения:

кадастровый номер земельного участка

граница земельного участка

литер капитального строения

121855300001000016

1A1/к

Исполнитель *Мед*

РЕСПУБЛИКА БЕЛАРУСЬ
ЕДИНЫЙ ГОСУДАРСТВЕННЫЙ РЕГИСТР НЕДВИЖИМОГО
ИМУЩЕСТВА, ПРАВ НА НЕГО И СДЕЛОК С НИМ

Государственный комитет по имуществу Республики Беларусь

Республиканское унитарное предприятие "Витебское агентство по
государственной регистрации и земельному кадастру"

Городокское бюро

СВИДЕТЕЛЬСТВО (УДОСТОВЕРЕНИЕ) № 201/1667-50
о государственной регистрации

По заявлению от 06 апреля 2023 года № 653/23:1667

в отношении земельного участка с кадастровым номером
221855300001000016, расположенного по адресу: Витебская обл.,
Городокский р-н, Езерищенский с/с, гп Езерище, ул. Ленинская, 40,
площадь - 0,5096 га, целевое назначение - Земельный участок для
обслуживания кафе

произведена государственная регистрация:

1. перехода права аренды на земельный участок,
правообладатель - юридическое лицо, резидент Республики Беларусь
Открытое акционерное общество "Полоцкий молочный комбинат".

в отношении капитального строения с инвентарным номером
201/С-10250, расположенного по адресу: Витебская обл., Городокский
р-н, Езерищенский с/с, гп Езерище, ул. Ленинская, 40, площадь - 298
кв.м., назначение - Здание специализированное для общественного
питания, наименование - кафе "Весна"

произведена государственная регистрация:

1. перехода права собственности на капитальное строение,
правообладатель - юридическое лицо, резидент Республики Беларусь
Открытое акционерное общество "Полоцкий молочный комбинат"
(форма собственности - частная).

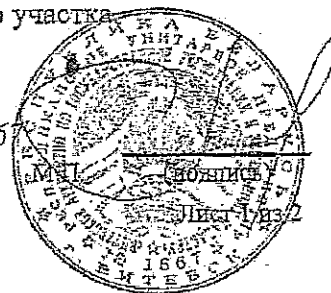
Приложение:

1) земельно-кадастровый план земельного участка

Примечание: нет.

Свидетельство составлено 06 апреля 2023 года

Регистратор Пасмурцева Елена Викторовна 1667



Государственный реестр недвижимости, прав на него и сделок с ним
ЗЕМЕЛЬНО-КАДАСТРОВЫЙ ПЛАН ЗЕМЕЛЬНОГО УЧАСТКА

Код документа: 221855300001000016

Площадь участка: 0,5096 га

Местоположение):

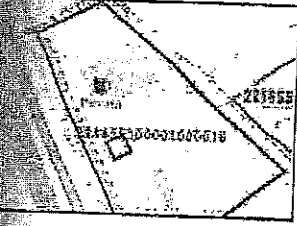
Витебская обл., Городокский р-н, Езерищенский с/с, гп Езерище, ул. Ленинская, 40

Назначение):

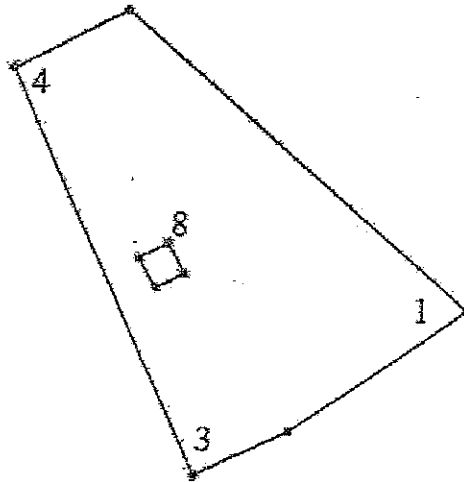
Земельный участок для обслуживания кафе

Масштаб плана:

1:2000



Номера точек	Меры линий, м
1-2	48,63
2-3	23,3
3-4	102,28
4-5	29,79
5-1	102,63
6-7	8,03
7-8	7,55
8-9	8
9-6	7,51



УСЛОВНЫЕ ОБОЗНАЧЕНИЯ

- ② - код охранной зоны и ее площадь
- 0,2500 - граница земельного участка
- - точка поворота границы земельного участка

Сведения об организации, выдавшей документ:
 Городокское бюро, Республика Беларусь, 211000, г. Городок, ул. Советская, 10
 предприятие «Витебское агентство по государственной регистрации и земельному кадастру»
 государственной недвижимости
 Пасмурцев Е. В. 06.04.2022

ОПИСАНИЕ СМЕЖНЫХ ЗЕМЕЛЬ

Кадастровый блок и номер земельного участка
Зарегистрированные земельные участки отсутствуют
И:371

ЕДИНЫЙ ГОСУДАРСТВЕННЫЙ РЕГИСТР НЕДВИЖИМОГО ИМУЩЕСТВА,
ПРАВ НА НЕГО И СДЕЛОК С НИМ

Электронное сообщение из регистрационной книги о правах,
ограничениях (обременениях) прав на капитальное строение

Сведения о капитальном строении

Инвентарный номер: 201/С-10250
Адрес (местоположение): Витебская обл., Городокский р-н, Езерищенский с/с, г.п. Езерище,
ул. Ленинская, 40
Общая площадь (протяженность): 298.9
Наименование: кафе "Весна"
Назначение: Здание специализированное для общественного питания
Составные части и принадлежности: два сарая, вход в подвал, подвал
Дата государственной регистрации создания: 08.12.2017 09:09:42
Дата последней государственной регистрации изменения: нет
Кадастровый номер земельного участка, на котором расположено капитальное строение:
221855300001000016

Право собственности

(Собственность одного лица)

Идентификационные сведения о правообладателе: Открытое акционерное общество
"Полоцкий молочный комбинат", 391957753, 19.05.2020, УНП 391957753

Доля: 1/1

Дата государственной регистрации: 06.04.2023 08:52:59

Основание государственной регистрации: Протокол собрания (членов) юридического лица
от 30.03.2022 №3 протокол годового общего собрания акционеров; Протокол собрания
(членов) юридического лица от 11.04.2022 №97 протокол внеочередного общего собрания
акционеров; Передаточный акт от 28.06.2022 №6/н; Справка от 04.04.2023 №1487

Актуальные отметки:

нет

Примечания:

нет

Поиск информации по запросу осуществлялся: 15.08.2025

Информация представлена на основании данных, полученных из организации: Городокское
бюро Республиканского унитарного предприятия "Витебское агентство по государственной
регистрации и земельному кадастру".

Сведения об обновлении центрального банка данных Регистра недвижимости информацией
локальных баз данных Регистра недвижимости на дату выдачи информации указаны в
календаре обновлений по адресу <http://gzk.nca.by/statrep.php>

ЕДИНЫЙ ГОСУДАРСТВЕННЫЙ РЕГИСТР НЕДВИЖИМОГО ИМУЩЕСТВА,
ПРАВ НА НЕГО И СДЕЛОК С НИМ

Электронное сообщение из регистрационной книги о правах,
ограничениях (обременениях) прав на земельный участок

Сведения о земельном участке

Кадастровый номер: 221855300001000016
Адрес (местоположение): Витебская обл., Городокский р-н, Езерищенский с/с, гп Езерище,
ул. Ленинская, 40
Площадь (га): 0.5096
Целевое назначение земельного участка: Земельный участок для обслуживания кафе
Назначение земельного участка в соответствии с единой классификацией назначения
объектов недвижимого имущества: Земельный участок для размещения объектов
общественного питания
Дата государственной регистрации создания: 09.07.2001 00:00:00
Дата последней государственной регистрации изменения: 09.01.2018 16:57:00
Инвентарные номера капитальных строений: 201/С-10250

Право собственности

(Собственность одного лица)
Идентификационные сведения о правообладателе: Республика Беларусь
Доля: 1/1
Дата государственной регистрации: 09.07.2001 00:00:00

Право аренды

Описание права, ограничения (обременения) прав: Право аренды, дополнительных
сведений нет
Идентификационные сведения о правообладателе: Открытое акционерное общество
"Полоцкий молочный комбинат", 391957753, 19.05.2020, УНП 391957753
Доля: 1/1
Срок действия: с 09.01.2018 по 15.12.2067
Стоимость обязательств или данные о порядке и условиях ее определения: 778,11 BYN
(Годовая арендная плата)
Дата государственной регистрации: 06.04.2023 08:52:59
Основание государственной регистрации: Протокол собрания (членов) юридического лица
от 30.03.2022 №3 протокол годового общего собрания акционеров; Протокол собрания
(членов) юридического лица от 11.04.2022 №97 протокол внеочередного общего собрания
акционеров; Передаточный акт от 28.06.2022 №6/н; Справка от 04.04.2023 №1487;
Договор аренды от 27.12.2017 №6/н

Актуальные отметки:

нет

Примечания:

нет

Поиск информации по запросу осуществлялся: 15.08.2025
Информация представлена на основании данных, полученных из организации: Городокское
бюро Республиканского унитарного предприятия "Витебское агентство по государственной
регистрации и земельному кадастру".
Сведения об обновлении центрального банка данных Регистра недвижимости информацией
локальных баз данных Регистра недвижимости на дату выдачи информации указаны в
календаре обновлений по адресу <http://gzk.nca.by/statrep.php>