

10031

Приложение 11
к Инструкции о порядке проведения
технической инвентаризации и проверки
характеристик капитальный строений (зданий,
сооружений), незавершенных законсервированных
капитальных строений, изолированных помещений
Форма тп 4

КОМИТЕТ ПО ЗЕМЕЛЬНЫМ РЕСУРСАМ, ГЕОДЕЗИИ И КАРТОГРАФИИ
ПРИ СОВЕТЕ МИНИСТРОВ РЕСПУБЛИКИ БЕЛАРУСЬ

ТЕХНИЧЕСКИЙ ПАСПОРТ
на нежилое здание (сооружение)

составлен по состоянию на « 26 » января 2006 г.

ОФ РУП „Витебское агентство по государственной регистрации и земельному кадастру“
(наименование организации по государственной регистрации)

№ 10031 Инвентарный номер

240/С - 34165

складское [сараи для машин, запчастей]
(назначение здания (сооружения))

Населенный пункт дер. Высокое

Улица _____

№ дома _____

№ корпуса _____

Отметки о произведенных обследованиях:

« ____ » _____ 200 ____ г. «Изменений нет» _____
(подпись) (Фамилия, Инициалы)

Уполномоченное должностное лицо _____
(подпись) (Фамилия, Инициалы)

М.П.

« ____ » _____ 200 ____ г. «Изменений нет» _____
(подпись) (Фамилия, Инициалы)

Уполномоченное должностное лицо _____
(подпись) (Фамилия, Инициалы)

М.П.

Подпись исполнителя А.И. Мельник

Республика Беларусь

1. Область

Витебская

2. Район

3. Сельский совет

4. Населенный пункт

дер. Высокое

5. Район в городе

6. Улица

7. Геокод

8. Номер квартала	
9. Номер картограммы	
10. Литер	<i>1ЖК 1/2</i>

1. ОБЩИЕ СВЕДЕНИЯ О ЗДАНИИ (СООРУЖЕНИИ)

Таблица 1

1. Серия, тип проекта		9. Общая площадь жилых помещений (квартир), м кв.	
2. Количество этажей, шт.	<i>1</i>	10. Жилая площадь, м кв.	
3. Количество подземных этажей, шт.		11. Количество квартир, шт.	
4. Площадь застройки, м кв.	<i>877</i>	12. Число жилых комнат, шт.	
5. Объем здания, м куб.	<i>3201</i>	13. Материал стен	<i>кирп</i>
6. Общая площадь здания, м кв.	<i>809.50</i>	14. Год постройки	<i>1969</i>
7. Основная (нормируемая) площадь здания, м кв.	<i>744.85</i>	15. Физический износ, %	<i>40</i>
8. Количество нежилых изолированных помещений, шт.			

2. СВЕДЕНИЯ О ЗЕМЕЛЬНОМ УЧАСТКЕ

Таблица 2

Кадастровый номер земельного участка	Площадь земельного участка, м кв.	Наименование документа, удостоверяющего право на земельный участок	Номер документа, удостоверяющего право на земельный участок
Застроенная площадь, м кв.			
Всего	Под основным строением	Под прочими строениями и сооружениями	
<i>877</i>	<i>877</i>		

Подпись исполнителя

А. Мельник

3. Распределение нежилых помещений и их площадей

Таблица 3

Наименование Площадь	Административные	Торговые	Лечебно-санитарные	Складские	Спортивные	Школьные, учебно-воспитательные, научные	Бытового обслуживания	Культурно-просветительские
1	2	3	4	5	6	7	8	9
Основная (нормируемая) площадь, м кв.				744.85				
Вспомогательная площадь, м кв.				64.65				
Общая площадь здания, м кв.				809.50				

Наименование Площадь	Гаражи					Во вспомогательных помещениях				Итого	
	10	11	12	13	14	15	16	17	18		19
Основная (нормируемая) площадь, м кв.											744.85
Вспомогательная площадь, м кв.											64.65
Общая площадь, м кв.											809.50

4. Гостиницы, профилактории, санатории, дома отдыха, больницы, школы, детские сады и т.д.

Таблица 4

палат, спален	Количество			в том числе				Количество мест
	классов, аудиторий	комнат для отдыха и игр	номеров	одноместные	двухместные	трехместные	четырёхместные и более	

Подпись исполнителя _____

Sh Nemz

7. ТЕХНИЧЕСКОЕ ОПИСАНИЕ КОНСТРУКТИВНЫХ ЭЛЕМЕНТОВ И ИНЖЕНЕРНОГО ОБОРУДОВАНИЯ

Таблица 7

№ п/п	Наименование конструктивных элементов и инженерного оборудования	Описание конструктивных элементов и инженерного оборудования (материал, конструкция, отделка и прочие)
1	2	3
1	Фундамент	бутовый
2	А. Наружные, внутренние, капитальные стены	кирпичные
	Б. Перегородки	кирпичные, газобетонные
3	Перекрытия	чердачные
		междуэтажные
		подвальные
4	Крыша	сборная
5	Полы	бетонные, грунт
6	Проемы	оконные
		дверные
7	Отделочные работы	наружная отделка: а) цоколя
		б) стен
		внутренняя отделка
8	Санитарно-технические устройства	отопление
		электроосвещение
		водопровод
		канализация
		горячее водоснабжение
		ванны, души
		газоснабжение
		напольные электроплиты
		вентиляция
		радио
		телевидение
		телефон
		мусоропровод
лифт		
9	Прочие работы	

Подпись исполнителя

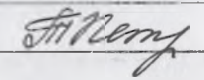
И.И.И.

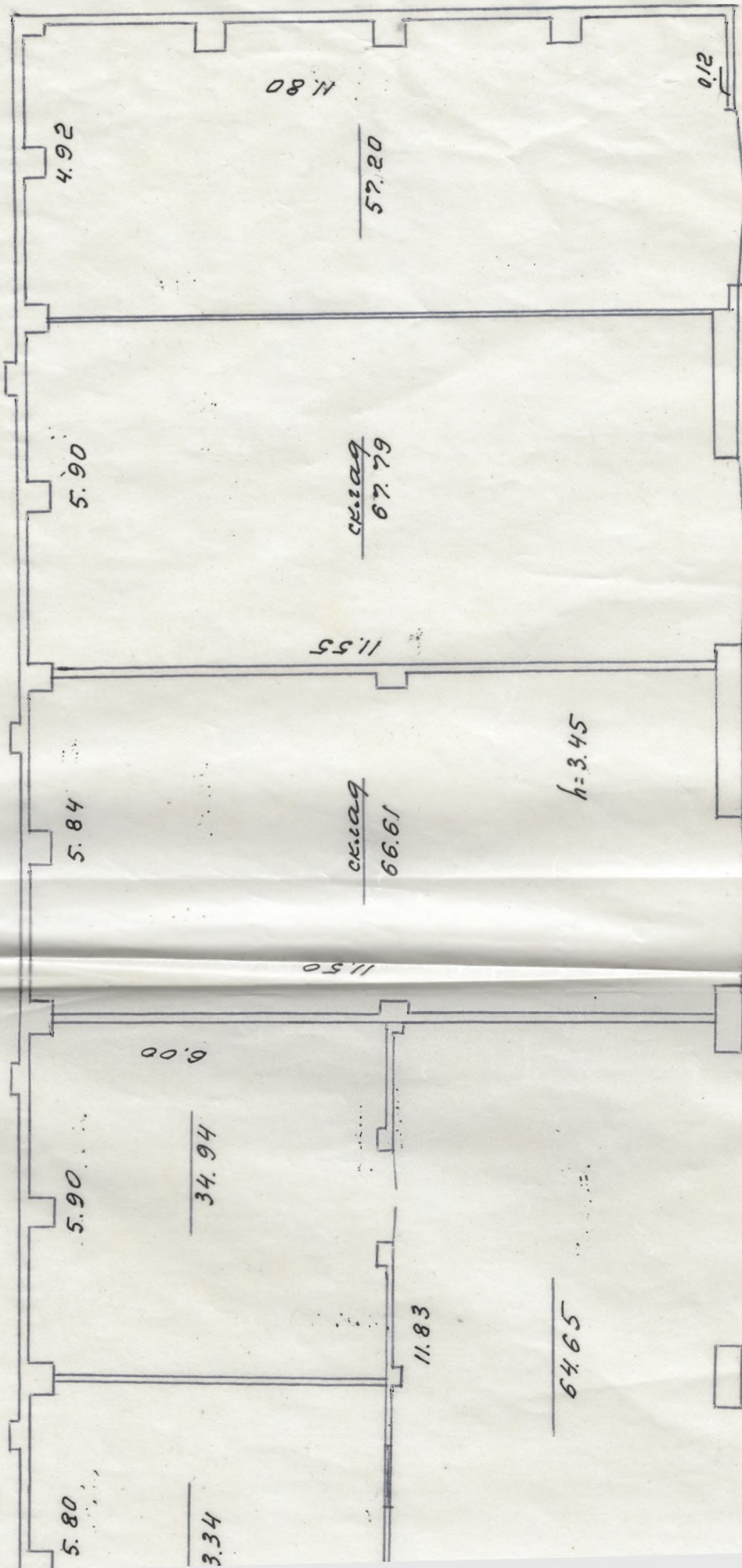
8. Назначение и характеристика основных и служебных строений, пристроек, подвалов, дворовых сооружений

Таблица 8

Литера	Назначение	Год постройки	Площадь, м кв.	Объем, м куб.	% износа	Описание конструктивных элементов						Благоустройство				
						фундамент	стены и перегородки	перекрытия	кровля	полы	проемы	электричество	отопление	водопровод	канализация	газоснабжение
1	2	3	4	5	6	7	8	9	10	11	12	13	14	15	16	17
1ЖК	складское	1969	877,08	3201	40	бут	кирт	ж/бет	собч	в стел грунт	пр	га				

Примечания:

Подпись исполнителя 



5.80

3.34

5.90

34.94

6.00

5.84

66.61

h=3.45

11.55

5.90

67.79

4.92

57.20

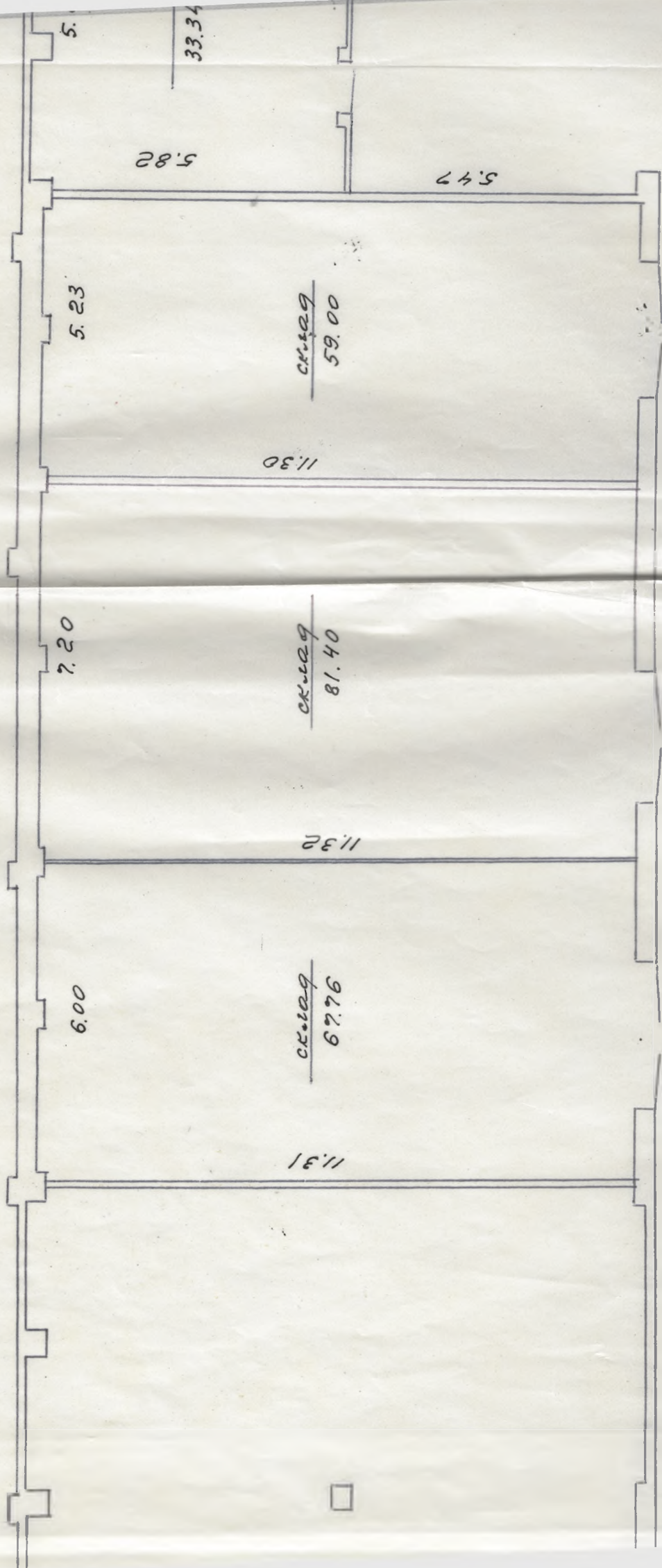
11.80

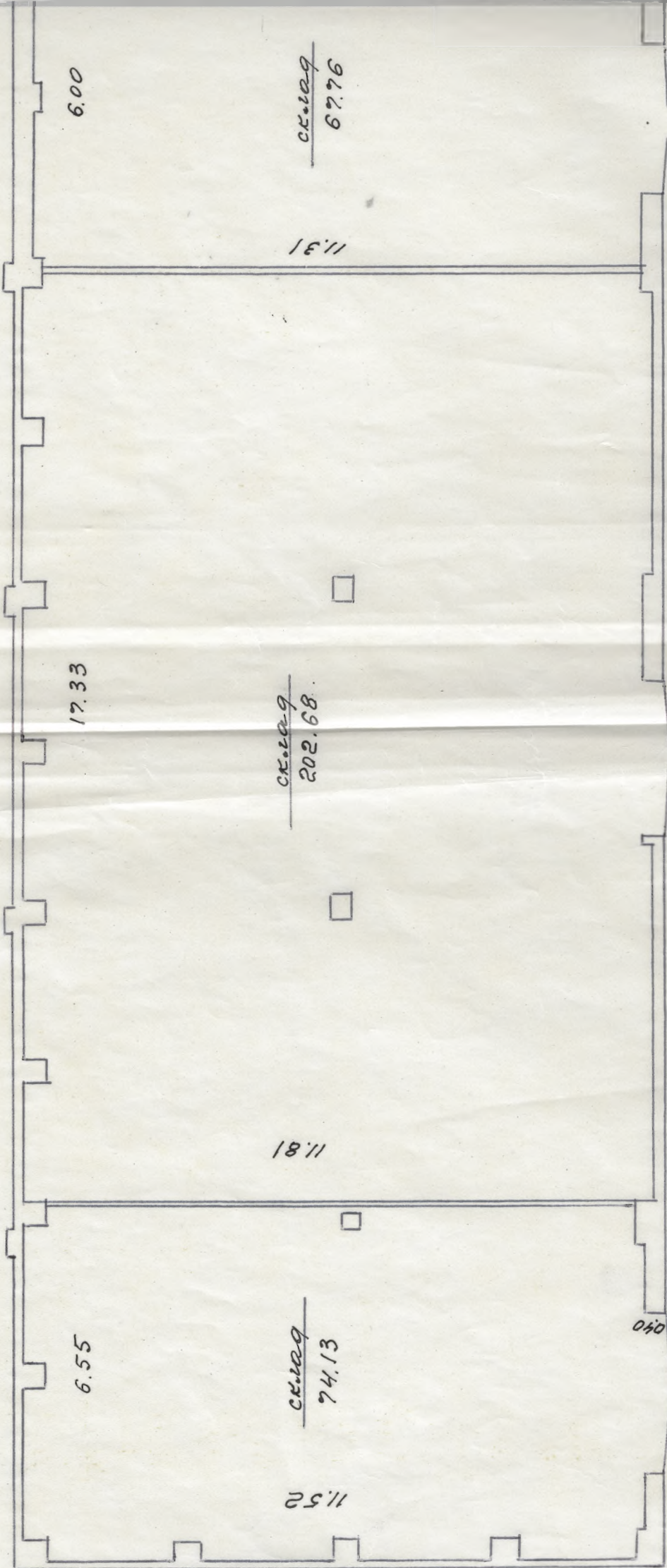
0.12

11.83

64.65

7217





6.00

CEILING
67.76

11.31

17.33

CEILING
202.68

11.81

6.55

CEILING
74.13

11.52

040

744.850CH