

РЕСПУБЛИКА БЕЛАРУСЬ
ЕДИНЫЙ ГОСУДАРСТВЕННЫЙ РЕГИСТР НЕДВИЖИМОГО
ИМУЩЕСТВА, ПРАВ НА НЕГО И СДЕЛОК С НИМ

Государственный комитет по имуществу Республики Беларусь

РУП "Витебское агентство по государственной регистрации и
земельному кадастру"
Полоцкий филиал

СВИДЕТЕЛЬСТВО (УДОСТОВЕРЕНИЕ) № 250/1021-4633
О ГОСУДАРСТВЕННОЙ РЕГИСТРАЦИИ

По заявлению № 18504/15:1021 от 9 декабря 2015 года

в отношении капитального строения с инвентарным номером
250/С-32924, расположенного по адресу: Витебская обл., г. Полоцк,
ул. Суворова, д.68, протяжённость сооружения - 307,0 м, назначение -
сооружение специализированное водохозяйственного назначения,
наименование - водопроводная сеть внеплощадочная

произведена государственная регистрация:

1. прекращения прав, ограничений (обременений) прав на
капитальное строение (ипотека) (предыдущие правообладатели -
Закрытое акционерное общество Банк ВТБ (Беларусь)).

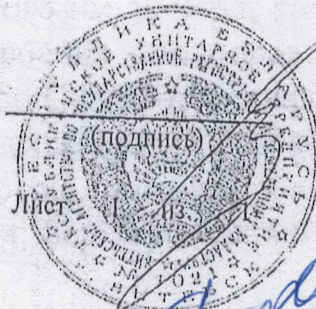
Приложения: нет

Примечания: нет

Свидетельство составлено 11 декабря 2015 года

Регистратор *Якубович Юлия Петровна 1021*

М.П.



Копия верна

Республика Беларусь
г. Минск
УНП 193140837



Дзяржаўны камітэт
па маёмасці Рэспублікі Беларусь
Рэспубліканскае ўнітарнае
прадпрыемства
«Віцебскае агенцтва па
дзяржаўнай
рэгістрацыі і зямельнаму
кадастру»
Полацкі філіял
вул. Святлова, 22, 211400, г. Полацк,
Полацкага р-на Віцебскай вобласці
тэлефон / факс (0214) 46 41 08, (0214) 46 11 50

Государственный комитет
по имуществу Республики Беларусь
Республиканское унитарное
предприятие
«Витебское агентство по
государственной
регистрации и земельному
кадастру»
Полоцкий филиал
ул. Свердлова, 22, 211400, г. Полоцк,
Полоцкого р-на Витебской области
телефон / факс (0214) 46 41 08, (0214) 46 11 50

Регистратор Орёл Галина Николаевна

14.03.2019 № 928/11.07/95

На № _____ от _____

Новополоцкое общество с
ограниченной ответственностью
"Мастак"

ул. Суворова, 68
211400, г. Полоцк
Витебская обл.

Уведомление

Уведомляю Вас, что по инициативе регистратора произведено исправление технической ошибки, допущенной при государственной регистрации создания капитального строения, и внесены исправления в документы единого государственного регистра недвижимого имущества, прав на него и сделок с ним в отношении капитального строения - водопроводная сеть внеплощадочная, с инвентарным номером 250/С-32924, принадлежащего Вам на праве собственности, следующего содержания: в строке «Адрес» вместо «Витебская обл., г. Полоцк, ул. Суворова, 68» читать «Витебская обл., Полоцкий р-н, г. Полоцк, ул. Тросницкая, пер. Тросницкий 1-й, пер. Осипенко, ул. Лазо».

Регистратор



Г.Н.Орёл



Приложение 7
к Инструкции о порядке проведения
технической инвентаризации и проверки
характеристик капитальных строений
(зданий, сооружений), незавершенных
законсервированных капитальных
строений, изолированных помещений

ГОСУДАРСТВЕННЫЙ КОМИТЕТ ПО ИМУЩЕСТВУ
РЕСПУБЛИКИ БЕЛАРУСЬ

ТЕХНИЧЕСКИЙ ПАСПОРТ НА СООРУЖЕНИЕ

составлен по состоянию на 27 августа 2008г.

РУП «Витебское агентство по государственной
регистрации и земельному кадастру»

Полоцкий филиал

(наименование организации по государственной регистрации)

Наименование сооружения: *Водопроводная сеть внеплощадочная*

Назначение сооружения: *Сооружение специализированное
водохозяйственного назначения*

Инвентарный номер: *250/с-32924*

Адрес (местонахождение) сооружения: *Витебская область, г. Полоцк,
ул. Тросницкая, 1 переулок Тросницкий, переулок Осипенко,
ул. Лазо*

Геокод сооружения:

Паспорт составил:

Т.Б.С.
(подпись)

Бабахина Т.Е.
(Фамилия, инициалы)

Паспорт составил:

Л.Н.
(подпись)

Лузгина Е.Н.
(Фамилия, инициалы)

Паспорт проверил:

С.А.
(подпись)

Варгасов С.А.
(Фамилия, инициалы)

Уполномоченное
должностное лицо:

Степук А.А.
(подпись)
М.П.



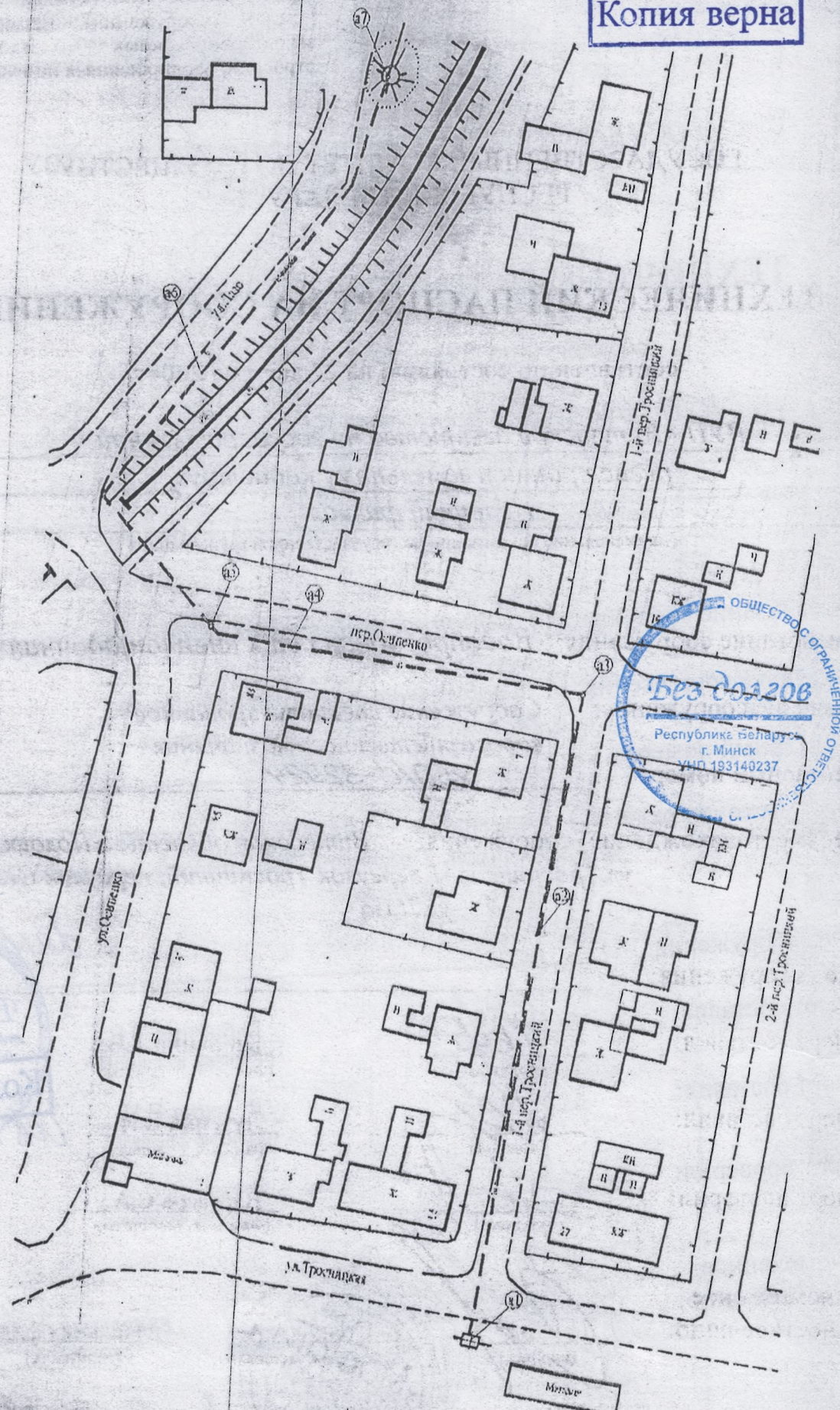
начальник филиала
(должность)

Серия
Л.Н.



1. Схема сооружения.

Копия верна



2. Перечень объектов, входящих в состав сооружения.

Литер	Наименование объекта
1 А	Участок водопроводной сети
1.1 а1	Колодец водопроводный ВК1/ПГ1
1.2 а2	Трубопровод напорный от ВК1/ПГ1 до ВК2/ПГ2
1.3 а3	Колодец водопроводный ВК2/ПГ2
1.4 а4	Трубопровод напорный от ВК2/ПГ2 до ВК3
1.5 а5	Колодец водопроводный ВК3
1.6 а6	Трубопровод напорный от ВК3 до ВК4
1.7 а7	Колодец водопроводный ВК4

3. Общие сведения о сооружении.

Наименование характеристики и ее единица измерения	Значение характеристики
Дата ввода в эксплуатацию	1988
Общее количество составных элементов	1
Кадастровые номера земельных участков	243500000005000037
Протяженность водопроводной сети, м.	307,0
Колодцев, камер, шт.	4
Источник	
Стоимость, руб.	
Износ, %	70,0

4. Характеристики объекта, входящего в состав сооружения

А - Участок водопроводной сети

Наименование характеристики и ее единица измерения

Значение характеристики

Тип хозпитьевой

Колодцев, шт. 4

Протяженность сети, м 307,0

а1 - Колодец водопроводный ВК1/ПГ1

Наименование характеристики и ее единица измерения

Значение характеристики

Тип, назначение узловой, смотровой

Номер(а) 1/ПГ1



Копия верна

Местоположение ул. Тросницкая

Материал железобетон

Внутренние размеры, м 2,0x3,0

запорно-регулирующая арматура

Наименование характеристики и ее единица измерения

Значение характеристики

Тип задвижка

Привод ручной

Материал

Диаметр, мм 500

Количество, шт. 1

воздушник

Наименование характеристики и ее единица измерения

Значение характеристики

Диаметр, мм 25

Количество, шт. 1

Водоразборная арматура

Наименование характеристики и ее единица измерения

Значение характеристики

Тип пожарный гидрант

Количество, шт. 1

4.1.2 а2 - Трубопровод напорный от ВК1/ПГ1 до ВК2/ПГ2

Наименование характеристики и ее единица измерения

Значение характеристики

Год прокладки 1988

Способ прокладки подземный

Глубина/высота прокладки, м 1,4

Материал сталь

Диаметр, мм 500

Давление, МПа

Протяженность, м 114,0

Износ, % 70,0

4.1.3 а3 - Колодец водопроводный ВК2/ПГ2

Наименование характеристики и ее единица измерения

Значение характеристики

Тип, назначение поворотный, смотровой

Номер(а) 2/ПГ2



	Местоположение	1 переулок Тросницкий
	Материал	железобетон
	Внутренние размеры, м	2,0
<i>водоразборная арматура</i>		
	Наименование характеристики и ее единица измерения	Значение характеристики
	Тип	пожарный гидрант
	Количество, шт.	1
4.1.4	<i>а4 - Трубопровод напорный от ВК2/ПГ2 до ВК3</i>	
	Наименование характеристики и ее единица измерения	Значение характеристики
	Год прокладки	1988
	Способ прокладки	подземный
	Глубина/высота прокладки, м	1,4
	Материал	сталь
	Диаметр, мм	500
	Давление, МПа	
	Протяженность, м	68,0
	Износ, %	70,0
4.1.5	<i>а5 - Колодец водопроводный ВК3</i>	
	Наименование характеристики и ее единица измерения	Значение характеристики
	Тип, назначение	смотровой
	Номер(а)	3
	Местоположение	переулок Осипенко
	Материал	железобетон
	Внутренние размеры, м	2,0
4.1.6	<i>аб - Трубопровод напорный от ВК3 до ВК4</i>	
	Наименование характеристики и ее единица измерения	Значение характеристики
	Год прокладки	1988
	Способ прокладки	подземный
	Глубина/высота прокладки, м	2,3
	Материал	сталь
	Диаметр, мм	500
	Давление, МПа	
	Протяженность, м	125,0





Количество листов технического паспорта: 3

« » 200 г. Изменений нет
 Уполномоченное должностное лицо
 (подпись) _____ М.П. _____
 (фамилия, инициалы)

« » 200 г. Изменений нет
 Уполномоченное должностное лицо
 (подпись) _____ М.П. _____
 (фамилия, инициалы)

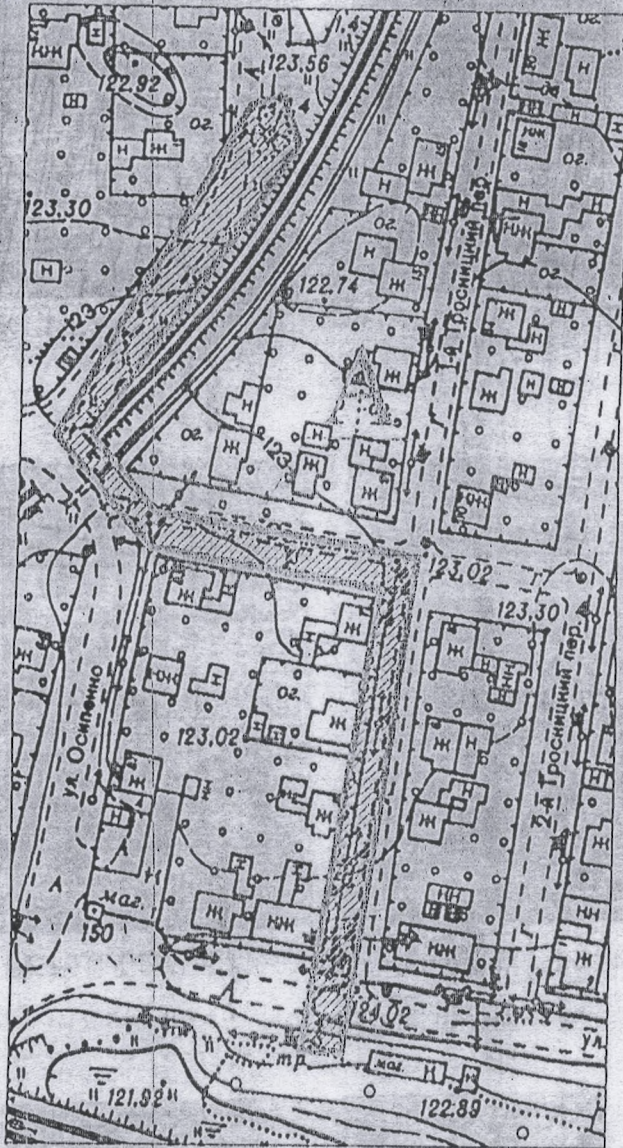
Отметки о произведенных обследованиях

- 5.1. Приложение 1 к техническому паспорту. Ситуационный план.
- 5.2. Приложение 2 к техническому паспорту. Фотоприложение.
- 5.3. Приложение 3 к техническому паспорту. План водопроводной сети внеплощадочной

4.1.7 а7 - Колодез водопроводный ВК4	Именованные характеристики и ее единица измерения	Тип, назначение	4	ул. Лазо	железобетон	2,0x3,0x3,0(н)
Износ, %	70,0	Номер(а)	4	Местоположение	Материал	Внутренние размеры, м
Значение характеристики	линейный, смотровой	Место(а)	ул. Лазо	Железобетон	2,0x3,0x3,0(н)	

СИТУАЦИОННЫЙ ПЛАН

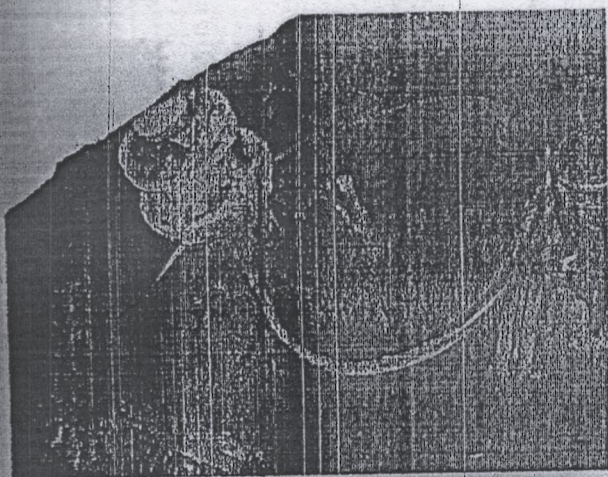
Наименование объекта: Водопроводная сеть внеплощадочная
Назначение сооружения: Сооружение специализированное
водохозяйственного назначения



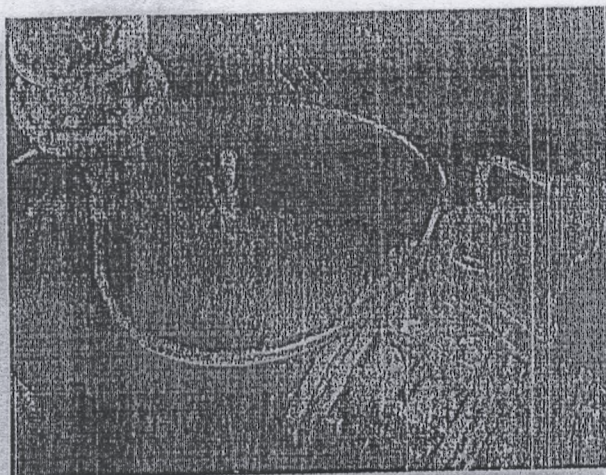
А - Водопроводная сеть внеплощадочная

РУП "Витебское агентство по государственной регистрации и
земельному кадастру" Полоцкий филиал

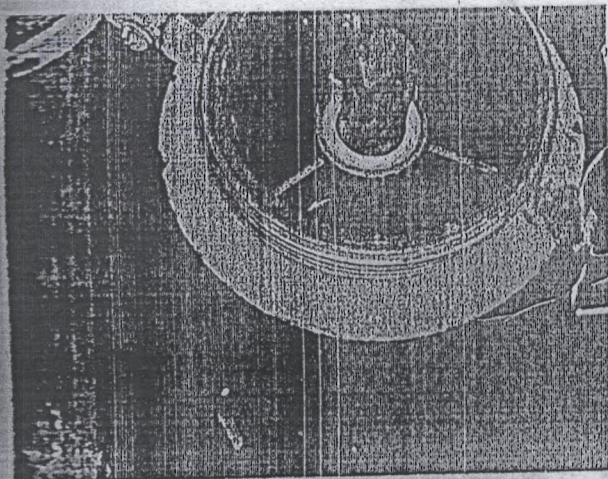
Приложение №2 к техническому паспорту.



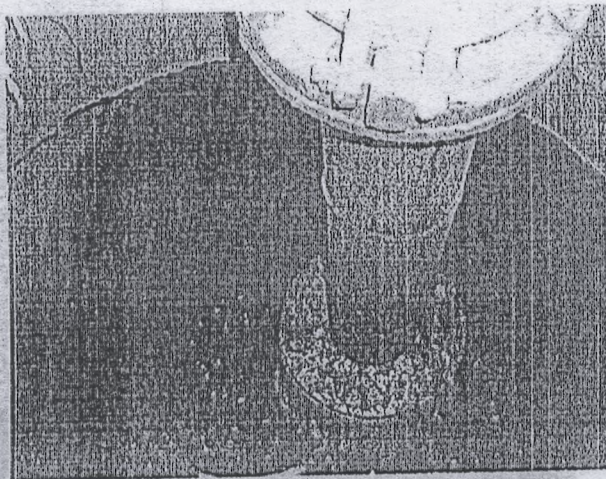
ВК1/ПГ1



ВК1/ПГ1

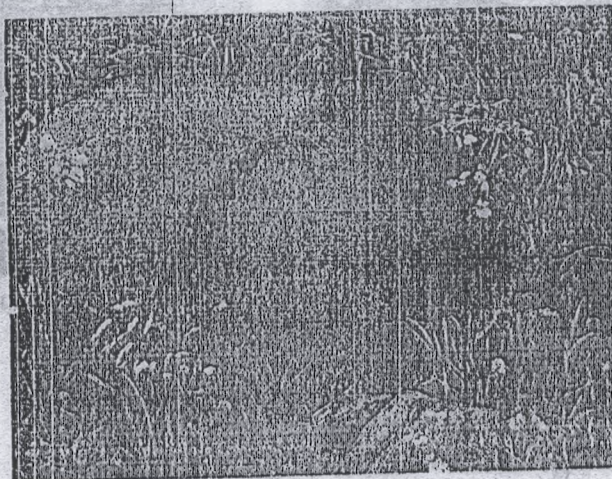


ВК1/ПГ1

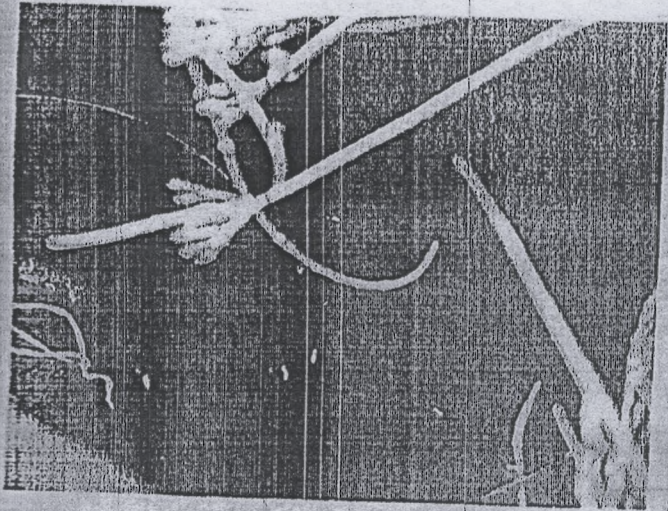


ВК2/ПГ2

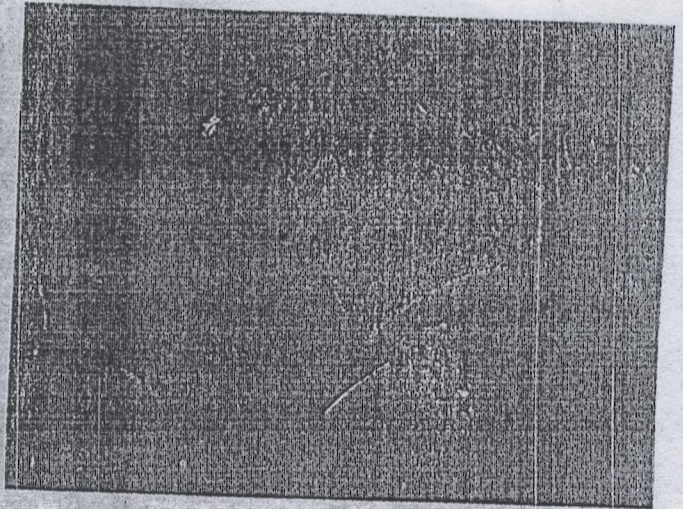
Копия верна



ВК3

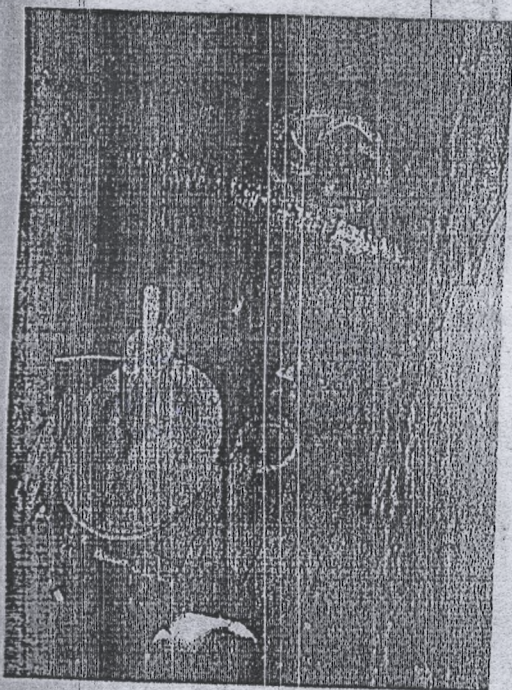


BK3

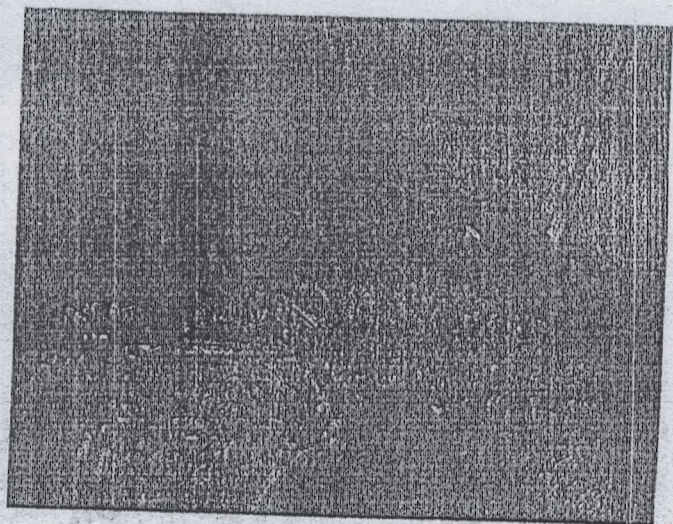


BK4

Копия верна



BK4



BK4