

ГОСУДАРСТВЕННЫЙ КОМИТЕТ ПО ИМУЩЕСТВУ РЕСПУБЛИКИ БЕЛАРУСЬ

ВЕДОМОСТЬ ТЕХНИЧЕСКИХ ХАРАКТЕРИСТИК

на незавершенное незаконсервированное капитальное строение

Новолукомльское бюро Лепельского филиала Республиканского унитарного предприятия

"Витебское агентство по государственной регистрации и земельному кадастру"

(наименование организации по государственной регистрации недвижимого имущества, прав на него и сделок с ним)

Наименование: Незавершенное незаконсервированное капитальное строениеНазначение: -Инвентарный
номер: 231/U-Адрес: Республика Беларусь, Витебская обл., Бешенковичский р-н,
Бешенковичский с/с, аг. Свеча, ул. Солнечная, 1Составлен по
состоянию на: 01.03.2022Составил 26.04.2022
(дата)

(подпись)

И.И. Барабуля
(инициалы, фамилия)Проверил 27.04.2022
(дата)

(подпись)

А.А. Лямцева
(инициалы, фамилия)Уполномоченное
должностное лицо 27.04.2022
(дата)

(подпись)

А.А. Лямцева
(инициалы, фамилия)

М.П.

Отметки

1. Общие сведения

1. Кадастровый номер земельного участка	-
2. Литер	А
3. Количество надземных этажей, шт.	1-2
4. Количество подземных этажей, шт.	0
5. Дата консервации	Незаконсервировано
6. Объем здания, куб.м	331
7. Наружная площадь (площадь застройки), кв.м.	114 (119)
8. Общая площадь здания, кв.м	80.9
9. Готовность, %	79
10. Вид конструкции здания	Бескаркасная
11. Материал наружных стен	Блоки стеновые

2. Сведения о стоимости

Вид стоимости	Дата определения (год уровня цен)	Стоимость, руб.	Документ о стоимости
1	2	3	4
Остаточная стоимость	01.03.22	576.60	Справка ОАО "Бешенковичи агросервис" от 01.03.2022 № 98



3. Техническое описание

3.1 Техническое описание основного строения

№ п/п	Наименование конструктивных элементов и инженерных систем	Описание конструктивных элементов и инженерных систем	Готовность, %
1	2	3	4
1	Фундамент	Блоки фундаментные	100
2	Наружные стены	Блоки газосиликатные, Кирпич силикатный	100
3	Внутренние стены	Нет	-
4	Перегородки	Кирпич керамический	95
5	Перекрытия	Плита перекрытия железобетонная пустотная	100
6	Крыша (кровля)	Асбестоцементный волнистый лист	100
7	Полы	Бетон Наличие теплых полов: Нет	90
8	Окна	Деревянные изделия	100
9	Двери, ворота	Деревянные изделия	30
10	Отделочные работы:	-	-
10.1	наружная отделка стен	Нет	0
10.2	внутренняя отделка	Оштукатурено	90
11	Инженерные системы:	-	-
11.1	отопление	Нет	0
11.2	водопровод и канализация:	-	-
11.2.1	холодное водоснабжение	Нет	0
11.2.2	канализация	Нет	0
11.2.3	горячее водоснабжение	Нет	0
11.2.4	ванны, душ	Нет	-
11.3	система электрооборудования:	-	-
11.3.1	электроснабжение	Нет	0
11.3.2	подключение электроплит	Нет	0
11.4	газоснабжение	Нет	0
11.5	вентиляция*	Вентиляция с естественным побуждением	-
11.6	мусоропровод	Нет	0
11.7	лифты	Нет	0
11.8	иные	Нет	0
12	Прочие	Нет	0



3.2 Техническое описание составных элементов и принадлежностей

Литер	Наименование	Год постройки (дата приемки в эксплуатацию)	Износ, %*	Площадь, кв. м**	Объем, куб. м	Описание конструктивных элементов и инженерных систем***																																	
						Фундамент	стены	перегородки	перекрытия	крыша	полы	окна	двери, ворота	отделка	отопление	водопровод	канализация	электрооснащение	газоснажение	иные	прочие																		
A	Незавершенное незаконсервирован ное капитальное строение	-	79*	85 (85)	259	-	-	-	-	-	-	-	-	-	-	-	-	-	-	-	-	-	-	-	-	-	-	-	-	-	-	-	-	-	-	-	-		
1	Терраса	-	90*	5 (5)	0	ФБ	столб дер., доска	нет	нет	волн. шифер	бет.	бет.	бет.	бет.	бет.	бет.	бет.	бет.	бет.	бет.	бет.	бет.	бет.	бет.	бет.	бет.	бет.	бет.	бет.	бет.	бет.	бет.	бет.	бет.	бет.	бет.	бет.	бет.	бет.
2	Пристройка	-	74*	24 (29)	72	ФБ	кирп. с/к, кирп. кер., бл. гс/к	нет	нет	волн. шифер	бет.	бет.	плит. пер. ж/б пуст.	дер. изд.	штукат.	штукат.	штукат.	штукат.	штукат.	штукат.	штукат.	штукат.	штукат.	штукат.	штукат.	штукат.	штукат.	штукат.	штукат.	штукат.	штукат.	штукат.	штукат.	штукат.	штукат.	штукат.	штукат.	штукат.	
3	Гараж	-	35	21 (21)	52	ФБ	кирп. с/к, кирп. кер.	нет	нет	рул. кров. мат.	бет.	бет.	плит. пер. ж/б пуст.	дер. изд.	бет.	бет.	бет.	бет.	бет.	бет.	бет.	бет.	бет.	бет.	бет.	бет.	бет.	бет.	бет.	бет.	бет.	бет.	бет.	бет.	бет.	бет.	бет.	бет.	бет.
4	Сарай	-	50	31 (31)	78	буг.	бл. гс/к	нет	нет	волн. шифер	доска	доска	дер.	дер. изд.	бет.	бет.	бет.	бет.	бет.	бет.	бет.	бет.	бет.	бет.	бет.	бет.	бет.	бет.	бет.	бет.	бет.	бет.	бет.	бет.	бет.	бет.	бет.	бет.	бет.
5	Сарай	-	60	15 (15)	41	сваи дер.	доска	нет	нет	волн. шифер	земля	земля	бет.	бет.	бет.	бет.	бет.	бет.	бет.	бет.	бет.	бет.	бет.	бет.	бет.	бет.	бет.	бет.	бет.	бет.	бет.	бет.	бет.	бет.	бет.	бет.	бет.	бет.	бет.

* Для незавершенных строений указывается готовность, %.

** Указывается наружная площадь и площадь застройки, а в отношении погребов и т.п. – площадь по внутреннему периметру.

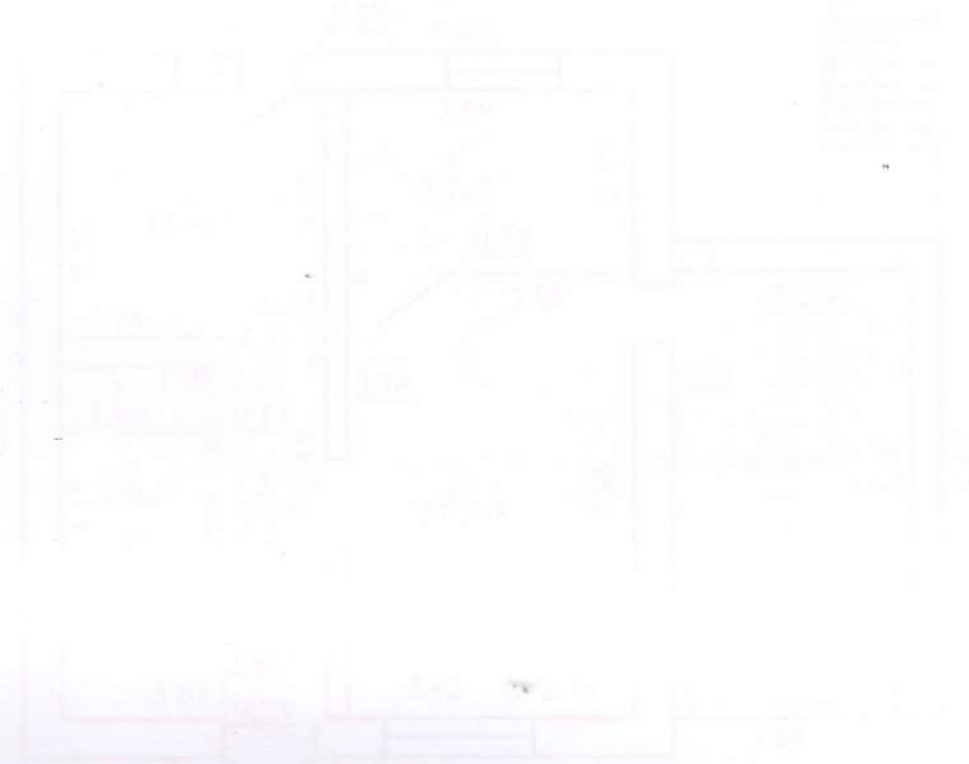
*** По основному строению описание конструктивных элементов и инженерных систем в данной таблице не приводится.

При внесении сведений по сооружениям графы 5 – 22 объединяются.

Примечание: Основания для составления ведомости технических характеристик указаны в приложении 4. Объем строения, описание конструктивных элементов и инженерных систем определены по первому этажу.

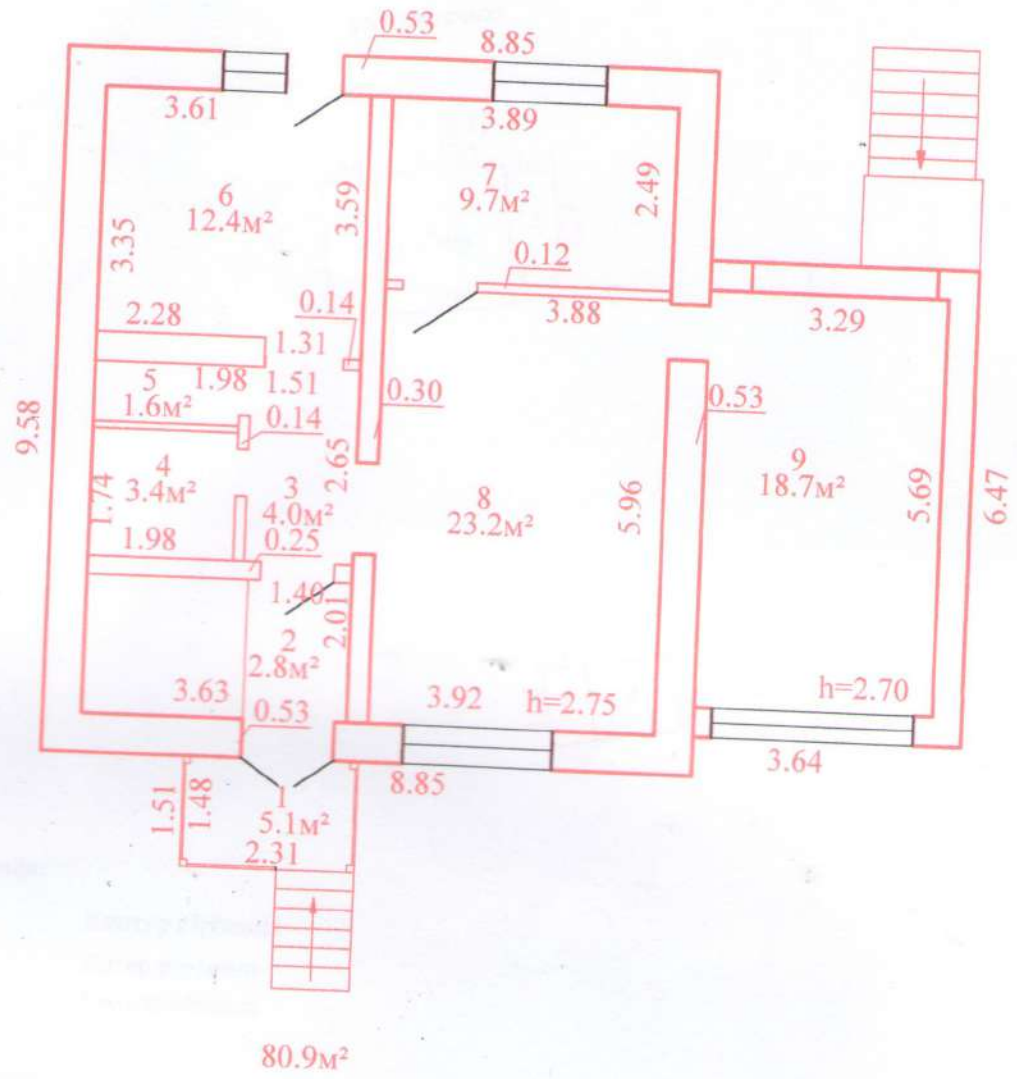
Количество страниц ведомости технических характеристик : 5

Приложение: 1. поэтажные планы на 1 л.; 2. Ситуационный план на 1 л.; 3. Фотоприложение на 2 л.; 4. Иное приложение. Основания для составления ведомости технических характеристик, на 2-л.



№ п/п	Дет.	Лист	Ср.
1	Помещение, Фасад	1 из 4	1/1
2	И.И.Сидорова	1/1	1/1
3	И.И.Сидорова	1/1	1/1
4	А.А.Левина	1/1	1/1

Подпись исполнителя



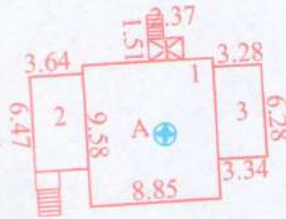
Новолукомльское бюро Лепельского филиала РУП "Витебское агентство по государственной регистрации и земельному кадастру"			
Незавершенное незаконсервированное капитальное строение			
Республика Беларусь, Витебская обл., Бешенковичский р-н, Бешенковичский с/с, аг. Свеча, ул. Солнечная, 1			
Литер А	Секция (подъезд): -	Этаж: 1	
Составлен по состоянию на: 01.03.2022			
Масштаб	Лист 1	Листов	Стр.
1:100	Инициалы, Фамилия	Подпись	Дата
Составил	И.И.Барабуля	<i>[Signature]</i>	02.04.2022
Оформил	И.И.Барабуля	<i>[Signature]</i>	02.04.2022
Проверил	А.А.Лямцева	<i>[Signature]</i>	27.04.21



Ситуационный план

Приложение 2

ул. Солнечная



Условные обозначения:



A



Контур строения
Литер строения
Геокод объекта

Новолукомльское бюро Лепельского филиала РУП "Витебское агентство по государственной регистрации и земельному кадастру"			
Незавершенное незаконсервированное капитальное строение Республика Беларусь, Витебская обл., Бешенковичский р-н, Бешенковичский с/с, аг. Свеча, ул. Солнечная, 1			
Система координат: 1963 года			
Составлен по состоянию на: 01.03.2022			
Масштаб	Лист 1	Листов 1	Стр.
1:500	Инициалы, Фамилия	Подпись	Дата
Составил	И.И.Барабуля		14.04.2022
Оформил	И.И.Барабуля		14.04.2022
Проверил	А.А.Лямцева		14.04.2022

Фотоприложение



01.03.2022

Дата фотографирования

А. 1, 2, 3

Литер

Незавершенное незаконсервированное капитальное
строение, терраса, пристройка, гараж
Наименование строения (составного элемента или принадлежности)



01.03.2022

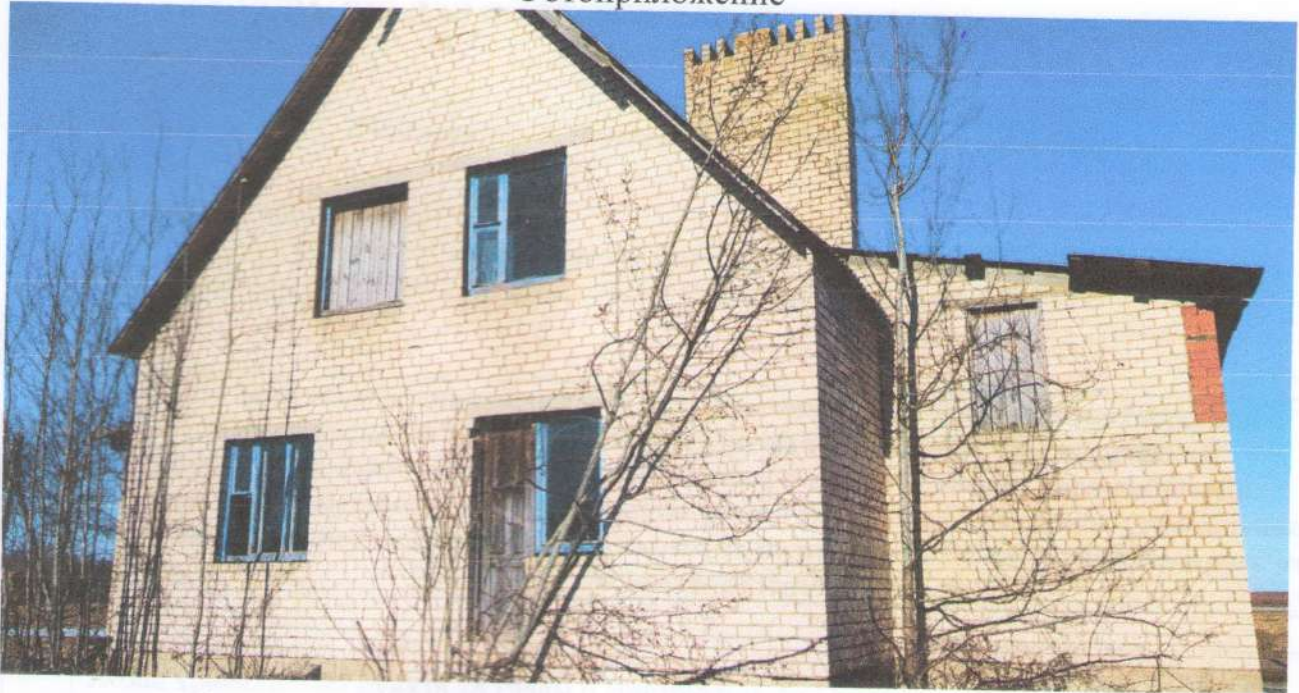
Дата фотографирования

А. 1, 2

Литер

Незавершенное незаконсервированное капитальное
строение, терраса, пристройка
Наименование строения (составного элемента или принадлежности)

Фотоприложение



01.03.2022

А.3

Незавершенное незаконсервированное капитальное строение, гараж

Дата фотографирования

Литер

Наименование строения (составного элемента или принадлежности)



01.03.2022

4.5

Сарай, сарай

Дата фотографирования

Литер

Наименование строения (составного элемента или принадлежности)

Лист 2 Листов 2

Составил	Барабуля И.И.		14.04.2022
----------	---------------	--	------------

ОСНОВАНИЯ ДЛЯ СОСТАВЛЕНИЯ ВЕДОМОСТИ ТЕХНИЧЕСКИХ ХАРАКТЕРИСТИК

Наименование: Незавершенное незаконсервированное капитальное строение
 Назначение: -
 Инвентарный номер: 231/U-
 Адрес (местоположение): Республика Беларусь, Витебская обл., Бешенковичский р-н, Бешенковичский с/с, аг. Свеча, ул. Солнечная, 1

№ п/п	Основания составления ведомости технических характеристик в соответствии с Инструкцией № 11 «Об основаниях назначения и порядке технической инвентаризации недвижимого имущества, а также проверки характеристик недвижимого имущества при совершении регистрационных действий», утвержденной постановлением Государственного комитета по имуществу Республики Беларусь от 24.03.2015 г. № 11 (далее Инструкция №11)
1	2
1.	<p>Основание: Абзац тринадцатый пункта 28 главы 6 Инструкции № 11 Если в отношении не завершенных строительством капитальных строений не представлен акт о консервации незавершенного капитального строения, оформленный в соответствии с законодательством, либо акт проверки осуществления гражданином консервации не завершенного строительством объекта недвижимого имущества, подписанный гражданином и председателем комиссии, создаваемой исполкомом.</p> <p>Пояснение: Не представлен акт о консервации незавершенного капитального строения (литер А) и его составных частей (терраса (литер 1), пристройка (литер 2), гараж (литер 3)).</p>
2.	<p>Основание: Абзац пятый пункта 28 главы 6 Инструкции № 11 При выявлении при проведении технической инвентаризации или проверки характеристик недвижимого имущества признаков самовольного строительства или несоответствия фактического состояния объекта недвижимого имущества данным реестра характеристик (инвентарного дела на объект недвижимого имущества) и отсутствии выписки из решения исполкома о принятии самовольной постройки в эксплуатацию и ее государственной регистрации в установленном порядке;</p> <p>Пояснение: Самовольное строительство - капитального строения (литер А), (терраса (литер 1), пристройка (литер 2), гараж (литер 3), сарай (литер 4), сарай (литер 5)).</p>
3.	<p>Основание: Абзац двенадцатый пункта 28 главы 6 Инструкции № 11 при проведении технической инвентаризации незавершенных законсервированных капитальных строений, эксплуатируемых капитальных строений, вновь построенных капитальных строений (зданий, сооружений) (за исключением вновь построенных в соответствии с законодательством многоквартирных жилых домов, кроме многоквартирных жилых домов, построенных по государственному заказу, или сооружений, являющихся подземными, или частей сооружений, частично расположенных на землях общего пользования), в отношении которых в регистре отсутствуют сведения о земельных участках, на которых они расположены, предоставленных для строительства и обслуживания (обслуживания) этих капитальных строений (зданий, сооружений);</p> <p>Пояснение: В регистре недвижимости отсутствуют сведения о земельном участке, на котором расположено капитальное строение, его составные части и принадлежности.</p>

Составил:

14.04.2022г

И.И.Барабуля

Проверил:

27.04.2022

О.Л.Бородейко


подпись

подпись

№ п/п	Основания составления ведомости технического обследования в соответствии с Инструкцией № 11 «Об основании и порядке проведения технического обследования инженерных сооружений и объектов, а также проведения технического обследования инженерных сооружений и объектов в целях обеспечения безопасности их эксплуатации»
	<p>Основание: Акт технического обследования № 11 от 28.04.2022г. Инженерное обследование капитальных сооружений и объектов, а также проведения технического обследования инженерных сооружений и объектов в целях обеспечения безопасности их эксплуатации.</p>
	<p>Основание: Акт технического обследования № 11 от 28.04.2022г. Инженерное обследование капитальных сооружений и объектов, а также проведения технического обследования инженерных сооружений и объектов в целях обеспечения безопасности их эксплуатации.</p>
	<p>Основание: Акт технического обследования № 11 от 28.04.2022г. Инженерное обследование капитальных сооружений и объектов, а также проведения технического обследования инженерных сооружений и объектов в целях обеспечения безопасности их эксплуатации.</p>