

ГОСУДАРСТВЕННЫЙ КОМИТЕТ ПО ИМУЩЕСТВУ РЕСПУБЛИКИ БЕЛАРУСЬ

ВЕДОМОСТЬ ТЕХНИЧЕСКИХ ХАРАКТЕРИСТИК
на здание

Поставское бюро Глубокского филиала Республиканского унитарного предприятия "Витебское
агентство по государственной регистрации и земельному кадастру"
(наименование организации по государственной регистрации недвижимого имущества, прав на него и сделок с ним)

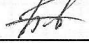
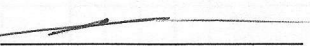

Наименование: Здание нефтесклада

Назначение: 2 29 08 - Здание специализированное складов, торговых баз, баз материально-технического снабжения, хранилищ

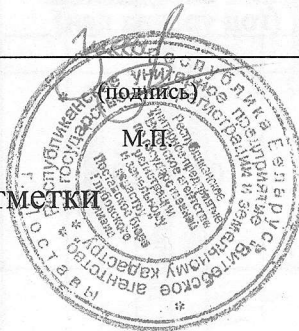
Инвентарный номер: 222/С-

Адрес: 211836, Республика Беларусь, Витебская обл., Поставский р-н, Козловщинский с/с, аг. Париж, ул. Мелиоративная, 6А

Составлен по состоянию на: 16.01.2020

Составил	<u>22.01.2020</u> (дата)	<u></u> (подпись)	<u>А.В. Бутько</u> (инициалы, фамилия)
Проверил	<u>22.01.2020</u> (дата)	<u></u> (подпись)	<u>Д.А. Пайлак</u> (инициалы, фамилия)
Уполномоченное должностное лицо	<u>22.01.2020</u> (дата)	<u></u> (подпись)	<u>Н.В. Цыбулёнок</u> (инициалы, фамилия)

Отметки



1. Общие сведения о здании

1. Кадастровый номер земельного участка	-
2. Литер	A1/к
3. Количество надземных этажей, шт.	1
4. Количество подземных этажей, шт.	0
5. Год постройки (дата приемки в эксплуатацию)	1989
6. Год реконструкции	-
7. Физический износ, %	51
8. Объем здания, куб.м	541
9. Наружная площадь (площадь застройки), кв.м.	134 (136)
10. Общая площадь здания, кв.м	102.9
11. Нормируемая площадь здания, кв.м	83.8
12. Количество нежилых изолированных помещений, шт.	-
13. Общая площадь нежилых изолированных помещений, кв.м	-
14. Нормируемая площадь нежилых изолированных помещений, кв.м	-
15. Количество жилых изолированных помещений (квартир), шт.	-
16. Жилая площадь жилого дома (общежития, жилого здания специального назначения), кв.м	-
17. Общая площадь жилых помещений (квартир) жилого дома, кв.м	-
18. Общая площадь квартир по СНБ, кв.м	-
19. Общая площадь жилых помещений общежития, жилого здания специального назначения, кв.м	-
20. Общая площадь помещений общежития, жилого здания специального назначения, кв.м	-
21. Площадь балконов, лоджий, террас и т.п. без учета коэффициентов, кв.м	-
22. Площадь балконов, лоджий, террас и т.п. жилых помещений с учетом коэффициентов, кв.м	-
23. Количество машино-мест, шт.	-
24. Площадь машино-мест, кв.м	-
25. Вид конструкции здания	-
26. Материал наружных стен	Кирпич

2. Сведения о стоимости

Вид стоимости	Дата определения (год уровня цен)	Стоимость, руб.	Документ о стоимости
1	2	3	4
Первоначальная (переоцененная) стоимость	01.01.20	12298.84	Справка о балансовой принадлежности и стоимости Государственное предприятие "Поставское ПМС" от 15.01.2020 № 01-10/18
Остаточная стоимость	01.01.20	0.00	Справка о балансовой принадлежности и стоимости Государственное предприятие "Поставское ПМС" от 15.01.2020 № 01-10/18

3. Распределение помещений и их площадей

3.1. По жилым помещениям

Распределение квартир по числу комнат

Наименование	Распределение квартир по числу комнат							Жилые помещения в общежитиях	Жилые помещения в жилых зданиях специального назначения	Иные жилые помещения	Всего
	однокомнатные	двухкомнатные	трехкомнатные	четырёхкомнатные	пятикомнатные	более пяти комнат	итого				
1	2	3	4	5	6	7	8	9	10	11	12
Количество жилых помещений (квартир), шт.	-	-	-	-	-	-	-	-	-	-	-
Количество жилых комнат, шт.	-	-	-	-	-	-	-	-	-	-	-
Жилая площадь, кв. м	-	-	-	-	-	-	-	-	-	-	-
Общая площадь жилых помещений (квартир) жилого дома, кв. м	-	-	-	-	-	-	-	-	-	-	-
Общая площадь жилых помещений общежития (жилого здания специального назначения), кв. м	-	-	-	-	-	-	-	-	-	-	-
Общая площадь квартир по СНБ, кв. м	-	-	-	-	-	-	-	-	-	-	-
Общая площадь здания, кв. м	-	-	-	-	-	-	-	-	-	-	-

3.2. По нежилым помещениям

Назначение	Жилые помещения		Всего
	кв.м.	шт.	
1	2	3	
Нормируемая площадь, кв. м	83.8		83.8
Общая площадь, кв.м	102.9		102.9

3.3. Благоустройство жилых помещений

Наименование показателя	Отопление				Водоотвод	Канализация		Горячее водоснабжение	Ванная (души)	Газ (газоснабжение)	Напольные электроплиты (варочные панели)
	печное	Центральное		от индивидуальных отопительных устройств на _____		Канализация					
		от ТЭЦ или групповой (районной) котельной	от индивидуальных устройств			Центральная (уличная)	Местная				
1	2	3	4	5	6	7	8	9	10	11	
Количество изолированных жилых помещений (квартир), шт.	-	-	-	-	-	-	-	-	-	-	
Общая площадь жилых помещений, кв. м	-	-	-	-	-	-	-	-	-	-	

Подпись исполнителя



4. Техническое описание

4.1 Техническое описание здания

№ п/п	Наименование конструктивных элементов и инженерных систем	Описание конструктивных элементов и инженерных систем
1	2	3
1	Фундамент	Железобетон
2	Наружные стены	Кирпичи
3	Внутренние стены	Кирпичи
4	Перегородки	Кирпичи
5	Перекрытия	Плита перекрытия железобетонная пустотная, Плита железобетонная ребристая
6	Крыша (кровля)	Рулонные кровельные материалы
7	Полы	Бетон, Керамическая плитка Наличие теплых полов: Нет
8	Окна	Деревянный профиль
9	Двери, ворота	Деревянный профиль
10	Отделочные работы:	-
10.1	наружная отделка стен	Нет
10.2	внутренняя отделка	Оштукатурено и окрашено
11	Инженерные системы:	-
11.1	отопление	Нет
11.2	водопровод и канализация:	-
11.2.1	холодное водоснабжение	Нет
11.2.2	канализация	Нет
11.2.3	горячее водоснабжение	Нет
11.2.4	ванны, душ	Нет
11.3	система электрооборудования:	-
11.3.1	электроснабжение	Нет
11.3.2	подключение электроплит	Нет
11.4	газоснабжение	Нет
11.5	вентиляция	Вентиляция с естественным побуждением
11.6	мусоропровод	Нет
11.7	лифты	Нет
11.8	иные	Нет
12	Прочие	Крыльцо(а)

4.2. Техническое описание основных строений, их составных элементов и принятых решений

Литер	Наименование	Год постройки (дата приемки в эксплуатацию)	Износ, %*	Площадь, кв.м**	Объем, куб.м	Описание конструктивных элементов и инженерных систем***															
						фундамент	стены	перегородки	перекрытия	крыша	полы	окна	двери, ворота	отделка	отопление	водопровод	канализация	электро-снабжение	газо-снабжение	иные	прочие
1	2	3	4	5	6	7	8	9	10	11	12	13	14	15	16	17	18	19	20	21	22
А1/к	Здание нефтесклада	1989	51	134 (136)	541	-	-	-	-	-	-	-	-	-	-	-	-	-	-	-	-

* Для незавершенных строений указывается готовность, %.

** Указывается наружная площадь и площадь застройки, а в отношении погребов и т.п. – площадь по внутреннему периметру.

*** По основному строению описание конструктивных элементов и инженерных систем в данной таблице не приводится.

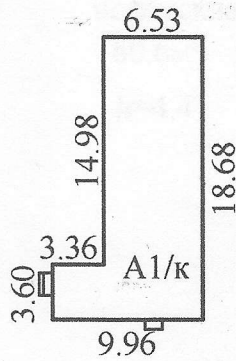
При внесении сведений по сооружениям графы 5 – 22 объединяются.

Примечание: Основания для выдачи ведомости технических характеристик: отсутствуют сведения о земельном участке.

Количество страниц ведомости технических характеристик : 5

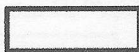
Приложение: 1. План расположения объекта недвижимого имущества на 1 л.; 2. поэтажные планы на 1 л.

План расположения объекта недвижимого имущества



ул. Мелиоративная

Условные обозначения:



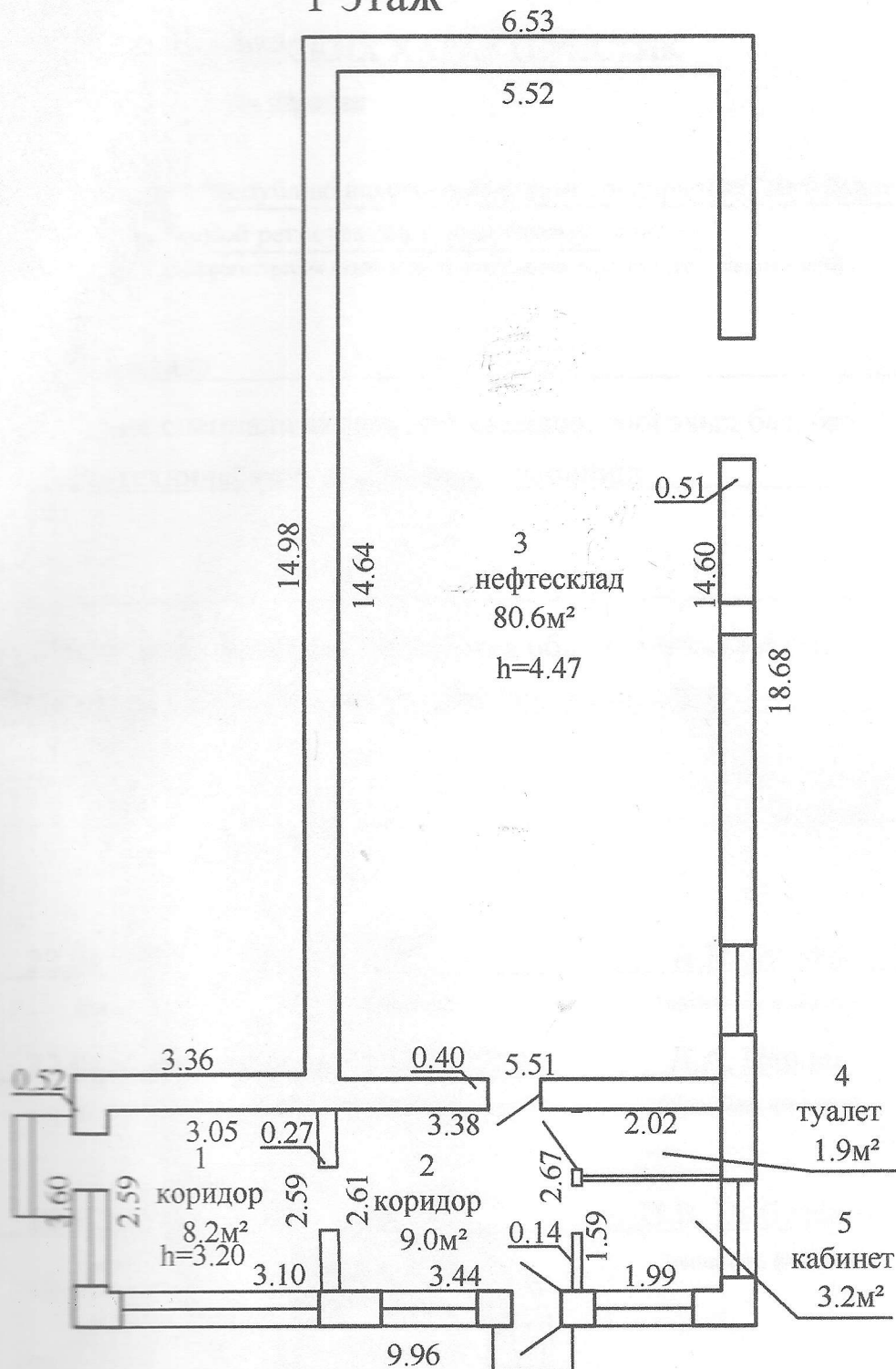
A1/к

Контур строения
Литер строения

Поставское бюро Глубокского филиала РУП "Витебское агентство по государственной регистрации и земельному кадастру"			
Здание нефтесклада			
211836, Республика Беларусь, Витебская обл., Поставский р-н, Козловщинский с/с, аг. Париж, ул. Мелиоративная, 6А			
Составлен по состоянию на: 16.10.2020			
Масштаб	Лист 1	Листов 1	Стр.
1:500	Инициалы, Фамилия	Подпись	Дата
Составил	А.В. Бутько		20.01.2020
Изготовил	А.В. Бутько		20.01.2020
Проверил	Д.А. Пайлак		20.01.2020

Поэтажный план Здание нефтесклада 1 этаж

Приложение 2



нормируемая площадь 83.8 м²
общая площадь 102.9 м²

Поставское бюро Глубокский филиал РУП "Витебское агентство по государственной регистрации и земельному кадастру"			
Здание нефтесклада			
211836, Республика Беларусь, Витебская обл., Поставский р-н, Козловщинский с/с, аг. Париж, ул. Мелиоративная, 6А			
Литер А1/к	Секция (подъезд):	Этаж: 1	
Составлен по состоянию на: 16.10.2020			
Масштаб	Лист 1	Листов 1	Стр.
1:100	Инициалы, Фамилия	Подпись	Дата
Составил	А.В. Бутько	<i>[Signature]</i>	22.01.2020
Изготовил	А.В. Бутько	<i>[Signature]</i>	22.01.2020
Проверил	Д.А. Пайлак	<i>[Signature]</i>	22.01.2020

ГОСУДАРСТВЕННЫЙ КОМИТЕТ ПО ИМУЩЕСТВУ РЕСПУБЛИКИ БЕЛАРУСЬ
Поставское бюро Глубокского филиала Республиканского унитарного предприятия "Витебское
агентство по государственной регистрации и земельному кадастру"
РЕЕСТР АДРЕСОВ РЕСПУБЛИКИ БЕЛАРУСЬ

СПРАВКА № 259540

о присвоении адреса

Выдана: *Поставское государственное строительное-эксплуатационное предприятие мелиоративных и водохозяйственных систем ПМС*

Уникальный идентификатор адреса: *6041256*

Адрес объекта: *211836, Республика Беларусь, Витебская обл., Поставский р-н, Козловщинский с/с, аг. Париж, ул. Мелиоративная, 6А*

Предыдущий адрес: *отсутствует*

Вид объекта: *капитальное строение*

Дата регистрации адреса: *17.01.2020*

Основание присвоения адреса: *Техническая инвентаризация*

Документы, являющиеся основанием для регистрации адреса: *Иной документ № 220-21/20 от 03.01.2020*

Состояние адреса: *Адрес зарегистрирован*

Иные сведения об адресе: *Здание нефтесклада*

специалист по тех.инвентаризации

17.01.2020

