

РЕСПУБЛИКА БЕЛАРУСЬ
ЕДИНЫЙ ГОСУДАРСТВЕННЫЙ РЕГИСТР НЕДВИЖИМОГО
ИМУЩЕСТВА, ПРАВ НА НЕГО И СДЕЛОК С НИМ

Государственный комитет по имуществу Республики Беларусь
Республиканское унитарное предприятие "Минское городское
агентство по государственной регистрации и земельному кадастру"

**СВИДЕТЕЛЬСТВО (УДОСТОВЕРЕНИЕ) № 500/953-8252
О ГОСУДАРСТВЕННОЙ РЕГИСТРАЦИИ**

По заявлению № 5563/17:953 от 17 января 2017 года
в отношении **капитального строения** с инвентарным номером
500/С-48495, расположенного по адресу: г. Минск, ул. Янки Мавра,
47/47, площадь - 685.0 кв.м., назначение - Здание неустановленного
назначения, наименование - Ремонтно-строительный цех

произведена государственная регистрация:

1. перехода права собственности на капитальное строение,
правообладатель - юридическое лицо, резидент Республики Беларусь
Открытое акционерное общество "Минский завод строительных
материалов";
2. прекращения прав, ограничений (обременений) прав на
капитальное строение (право хозяйственного ведения) (предыдущие
правообладатели - Государственное предприятие "Минский завод
строительных материалов").

Приложения: нет

Примечания: нет

Свидетельство составлено 18 января 2017 года

Регистратор *Соловей Ирина Адамовна 953*



Код	0501361
Форма по ОКУД	
по ОКУОП	
Номер	шифр нормативного срока службы: 10003
	паспорта (регистрационный)
	заводской
	инвентарный: 200023
Дата	принятия к бухгалтерскому учету: 31.12.2015
	списания с бухгалтерского учета
Счет, субсчет аналитического учета	01 1

Минский завод строительных материалов
(наименование организации)
 2313 Ремонтно-строительный цех (РСЦ)
(наименование структурного подразделения)

**Инвентарная карточка
 учета объекта основных средств**

Номер документа	Дата составления
200023	28.10.2019

Объект ЗДАНИЕ РЕМОНТНО-СТРОИТЕЛЬНОГО ЦЕХА
(серия, тип постройки или модель, марка)

Место нахождения объекта основных средств 2313 Ремонтно-строительный цех (РСЦ)
 Организация - изготовитель _____
(наименование)

1. Сведения об объекте основных средств на дату передачи								2. Сведения об объекте основных средств на дату принятия к бухгалтерскому учету	
Дата		Документ о вводе в эксплуатацию			Фактический срок эксплуатации, лет	Сумма начисленной амортизации (износа), руб.	Остаточная стоимость, руб.	Первоначальная стоимость на дату принятия к бухгалтерскому учету, руб.	Срок полезного использования, лет
выпуска (постройки)	последнего капремонта, модернизации	наименование	номер	дата					
1	2	3	4	5	6	7	8	9	10
		Ввод начальных остатков по ОС 00000006366 от 30.09.2017 23.59.59	6366	31.12.2015	3.83	14 768.81			

3. Переоценка									
Дата	Коэффициент пересчета (переоценки)	Восстановительная стоимость, руб.	Дата	Коэффициент пересчета (переоценки)	Восстановительная стоимость, руб.	Дата	Коэффициент пересчета (переоценки)	Восстановительная стоимость, руб.	
1	2	3	4	5	6	7	8	9	10

4. Сведения о приемке, внутренних перемещениях, выбытии (списании) объекта основных средств				
Документ дата номер	Вид операции	Наименование структурного подразделения	Остаточная стоимость руб.	Фамилия, инициалы лица ответственного за хранение
1	2	3	4	5
Переоценка ОС № 0000000000 от 31.12.2015	Ввод начальных остатков	2313 Ремонтно-строительный цех (РСЦ)		Суриков Николай Николаевич

Справочно Участники долевой собственности _____ Доля в праве общей собственности, % _____

5. Изменения первоначальной стоимости объекта основных средств					6. Затраты на ремонт				
Реконструкция, достройка, дооборудование, частичная ликвидация, модернизация					Ремонт				
Вид операции	Документ			Сумма затрат, руб.	Вид ремонта	Документ			Сумма затрат, руб.
	наименование	дата	номер			наименование	дата	номер	
1	2	3	4	5	6	7	8	9	10

7. Краткая индивидуальная характеристика объекта основных средств						
Объект основных средств, приспособления, принадлежности			Содержание драгоценных и/или полудрагоценных материалов (металлов, камней и т.д.)			
Наименование	Количество	наименование драгоценных и/или полудрагоценных материалов	номенклатурный номер	единица измерения	количество	масса
1	2	3	4	5	6	7

наименование конструктивных элементов и других признаков, характеризующих объект	Качественные и количественные характеристики (размеры, прочие сведения):						Примечание
	основного объекта: приспособления, принадлежности, пристроенных помещений и др.						
8	9	10	11	12	13	14	15
В том числе материалы							

Характеристика ОС: Фундамент Бутов. Перекрытие дерев. Стены кирпич. Кровля гонтовая. Объем по наружному обмеру 2290м3 общая полезная площадь 685 м2. Первоначальная стоимость на момент ввода в эксплуатацию 112 1950г - 18657руб.; реконструкция 07.1987г. - 6164руб. С 01.04.09 по _____

Лицо, ответственное за ведение инвентарной карточки _____
(должность) (подпись) (расшифровка подписи)

ЕДИНЫЙ ГОСУДАРСТВЕННЫЙ РЕГИСТР НЕДВИЖИМОГО ИМУЩЕСТВА,
ПРАВ НА НЕГО И СДЕЛОК С НИМЭлектронное сообщение из регистрационной книги о правах,
ограничениях (обременениях) прав на капитальное строение**Сведения о капитальном строении**

Инвентарный номер: 500-С-48495

Адрес: г. Минск, ул. Янки Мавра, 47/47

Общая площадь (кв.м): 685

Наименование: Ремонтно-строительный цех

Назначение: Здание неустановленного назначения

Составные части и принадлежности: сведения отсутствуют

Дата государственной регистрации создания: 20.02.1998 00:00:00

Дата последней государственной регистрации изменения: нет

Кадастровый номер земельного участка, на котором расположено капитальное строение:

500000000006004362

Право собственности

(Собственность одного лица)

Идентификационные сведения о правообладателе: Открытое акционерное общество "Минский завод строительных материалов", 24.12.2003, УНП 100008102, г. Минск, ул. Янки Мавра, д.47

Доля: 1/1

Дата государственной регистрации: 17.01.2017 17:08:00

Основание государственной регистрации: Иной документ (Минский городской территориальный фонд государственного имущества) от 21.11.2003 №147 решение; Передаточный акт (разделительный баланс) (Производственное республиканское унитарное предприятие "Минский завод строительных материалов", Открытое акционерное общество "Минский завод строительных материалов") от 10.10.2003 №6/н

Актуальные отметки:

нет данных

Примечания:

По заявлению от 18.01.2017 внесены исправления в документы ЕГРН в связи с нормализацией адреса

Поиск информации по запросу осуществлялся: 3.06.2019

Информация представлена на основании данных, полученных из организации: Республиканское унитарное предприятие "Минское городское агентство по государственной регистрации и земельному кадастру".

Сведения об обновлении центрального банка данных Регистра недвижимости информацией локальных баз данных Регистра недвижимости на дату выдачи информации указаны в календаре обновлений по адресу

Ремонтно-строительный цех
инв 200013

МИНИСТЕРСТВО ЖИЛИЩНО-КОММУНАЛЬНОГО ХОЗЯЙСТВА БССР

Городское

БЮРО ТЕХНИЧЕСКОЙ ИНВЕНТАРИЗАЦИИ

ГОРОД (ПОС.) Минск

форма технического пас-
порта утверждена прика-
зом министра жилищно-
коммунального хозяйства
БССР от 13-02-89 г. №31

ТЕХНИЧЕСКИЙ ПАСПОРТ НА ОБЩЕСТВЕННОЕ ЗДАНИЕ (СООРУЖЕНИЕ)

№ 43

500/e - 48495

СОСТАВЛЕН ПО СОСТОЯНИЮ НА 17 06 1997 г.

АДРЕС: ул. Я. Мавра, 47

ВЛАДЕЛЕЦ: З.П. "Минский завод стройматериалов"

ОСНОВАНИЕ ВЛАДЕНИЯ Реституционное удостоверение

СХЕМА РАСПОЛОЖЕНИЯ ЗДАНИЯ (СООРУЖЕНИЯ)

инв. 2/к

С/С 625

см литер А 1/к?



НАЧАЛЬНИК БЮРО ТЕХНИЧЕСКОЙ ИНВЕНТАРИЗАЦИИ



А.Ю. Аларки

1. РЕСПУБЛИКА	БЕЛОГУССКАЯ ССР	1500000000	
2. ОБЛАСТЬ	-----		
3. ГОРОД (ПОСЕЛОК И ДР.)	Минск	100	
4. РАЙОН	Фрунзенский	111	
5. СЕЛЬСКИЙ СОВЕТ	-----		
6. УЛИЦА	Я. Мавра	0880	
7. НОМЕР ДОМА	47	11. КВАРТАЛ	882
8. НОМЕР КОРПУСА		12. НОМЕР УЧАСТКА	
9. ИНВЕНТ. НОМЕР		13. НОМЕР КАРТОГРАММЫ	73-1
10. ЛИТЕР	А К	14. КАТЕГОРИЯ ФОНДА	1

1. ТЕХНИЧЕСКАЯ ХАРАКТЕРИСТИКА ЗДАНИЯ (СООРУЖЕНИЯ)
Ремонтно-строительный цех

(назначение, количество мест, посещения и т.д.)

2. СОБСТВЕННИКИ (ФОНДОДЕРЖАТЕЛИ)	Долевое участие	№ реестра
Республика Беларусь	Все	35977-205/1

3. ОБЩИЕ СВЕДЕНИЯ.

1. СЕРИЯ, ТИП ПРОЕКТА	-----	9. ЧИСЛО КВАРТИР ШТ.	
2. ЧИСЛО ЭТАЖЕЙ ШТ.	1	10. ЧИСЛО ЖИЛЫХ КОМНАТ ШТ.	
3. ПЛОЩАДЬ ЗАСТРОЙКИ В КВ.М.	796	11. МАТЕРИАЛ СТЕЙ	101
4. ОБЪЕМ ЗДАНИЯ КУБ.М.	2290	12. ГОД ПОСТРОЙКИ	1950 1987
5. ОБЩАЯ ПЛОЩАДЬ ЗДАНИЯ КВ.М.	685	13. ВОССТАНОВИТЕЛЬНАЯ СТОИМОСТЬ, РУБ.	
5.А. в том числе ПОДВАЛА КВ.М.	-	14. ДЕЙСТВИТЕЛЬНАЯ СТОИМОСТЬ, РУБ. на 20.05.97	269101 7615.005
6. ПЛОЩАДЬ НЕЖИЛЫХ ПОМЕЩЕНИЙ КВ.М.	685	15. ФИЗИЧЕСКИЙ ИЗНОС В %	41
7. ПОЛЕЗНАЯ ПЛОЩАДЬ ЖИЛЫХ ПОМЕЩЕНИЙ КВ.М.		16.	
8. ЖИЛАЯ ПЛОЩАДЬ КВ.М.			

4. РАСПРЕДЕЛЕНИЕ НЕЖИЛОЙ ПЛОЩАДИ КВ.М.

Площади	Производств.	Учрежденч.	Бытового обслуживания	Обществ. питания	Торговая	Школьная	Учебно-научная	Лечебно-санитарная
1	2	3	4	5	6	7	8	9
б/вая основная	476		104					
б/вая вспомога-льная	84		-					
сего	560		104					
площади	Детсады и ясли	Культурно-просветит.	Театров и зрел.предпр.	Спортивная	Творческие мастерские	Гаражи	Складская	Спел.назначен.
	10	11	12	13	14	15	16	17
б/вая основная						21		
б/вая вспомога-льная						-		
сего						21		
площади	Гостиницы							Итого
	18	19	20	21	22	23	24	25
б/вая основная								601
б/вая вспомога-льная								84
сего								685

5. ГОСТИНИЦЫ, ПРОФИЛАКТОРИИ, САНАТОРИИ, ДОМА ОТДЫХА, БОЛЬНИЦЫ, ШКОЛЫ, ДЕТ.САДЫ, И Т.Д.

Классификация	В том числе							Основная площадь кв.м.				
	1-местн.	2-х местн.	3-х местн.	4-х местн. и более	по про-екту	факти-чески	палат, спален	классов, аудитория	комнат для отды-ха и впр.	номеров		
1	5	6	7	8	9	10	11	12	13	14	15	16
гостиницы												
профилактории												
санатории												
дома отдыха												
школы												
дет.сады												
больницы												
и т.д.												
сего	4	6	7	8	9	10	11	12	13	14	15	16

9. ТЕХНИЧЕСКОЕ ОПИСАНИЕ КОНСТРУКТИВНЫХ ЭЛЕМЕНТОВ И ИНЖЕНЕРНОГО ОБОРУДОВАНИЯ ОСНОВНОГО СТРОЕНИЯ

№ п/п	Наименование конструктивных элементов	Описание конструктивных элементов (материал, конструкция, отделка и прочее)	Нормос %	
1	2	3	4	
1	Фундамент	Ленточный бутобетонный	45	
2	а. Наружные, внутрик. капл. стены	Кирпич	35	
	б. Перегородки	Кирпич	35	
3	Перекрытия	Чердачные	Жел.-бет. плиты и деревянные	40
		Междуэтажные		
		Подвальные		
4	Крыша	Мягкая рулонная и шифер	45	
5	Полы	Бетонные, плитка, дощатые	50	
6	Проемы	Скошные	Деревянные	45
		Дверные		
7	Отделочные работы	а. Наружная отделка	Оштукатурено, окрашено	30
		б. Внутренняя отделка		
8	Санитарно-технические работы	Центральное отопление	Трубы стальные	45
		Печное отопление		
		Водопровод	Трубы стальные	45
		Электроосвещение	Скрытая проводка	45
		Радио		
		Телефон		
		Телевидение		
		с газовой колонкой		
		с др. колонкой		
		с гор. водой	Металлическая сетка	45
		Горячее водоснабжение	Трубы стальные	45
		Вентиляция	Естественная	
		Газоснабжение		
		Мусоропровод		
Лифты				
Канализация	Трубы чугунные	45		
9	Разные работы	Крыльца бетонные S=3м ²	45	

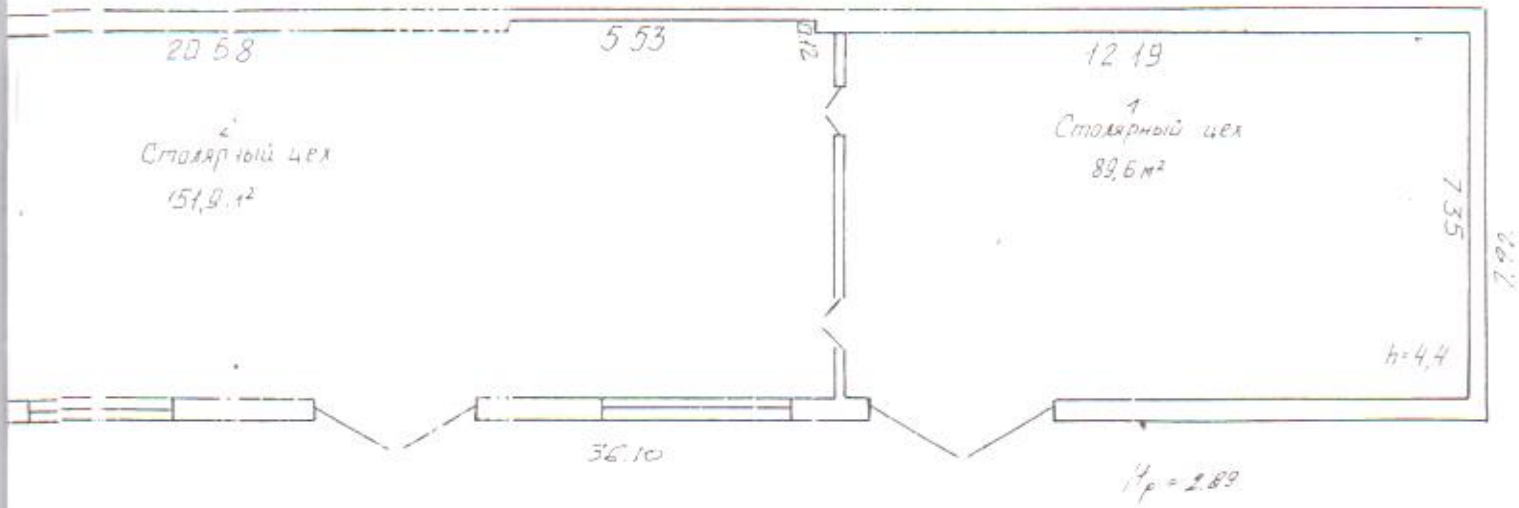
11. ОСОБЫЕ ОТМЕТКИ

ПРИЛОЖЕНИЕ:

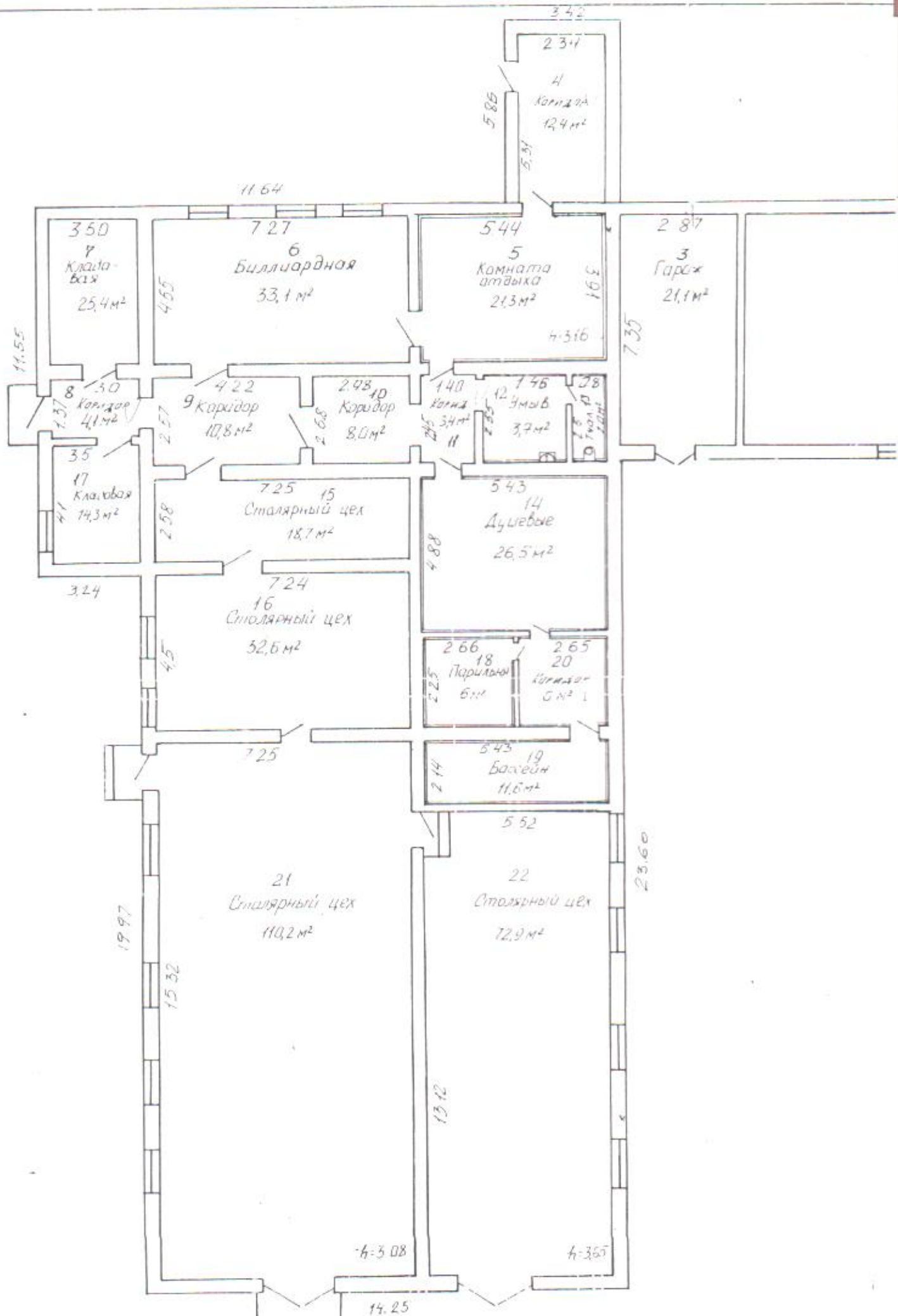
1. Проектная планка на 1 листе

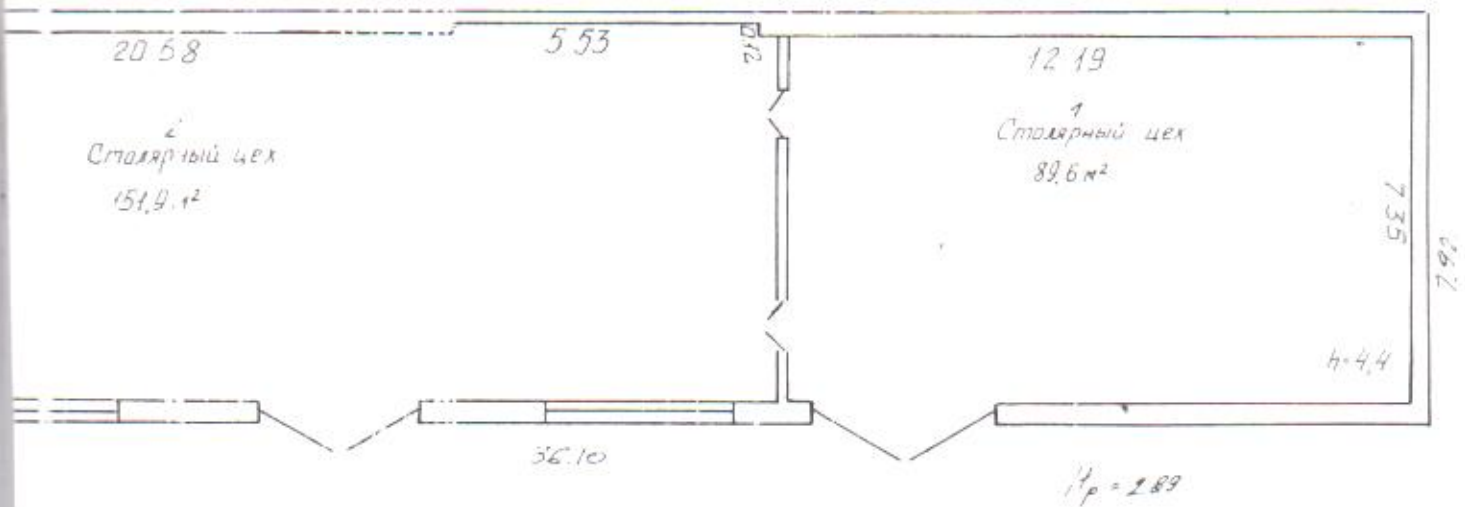
2. План земельного участка на листе

Паспорт составил 17. июня 1997 г. Живин / А.И. Жевню
Паспорт проверил 17. июня 1997 г. Вс / Т.В. Манак

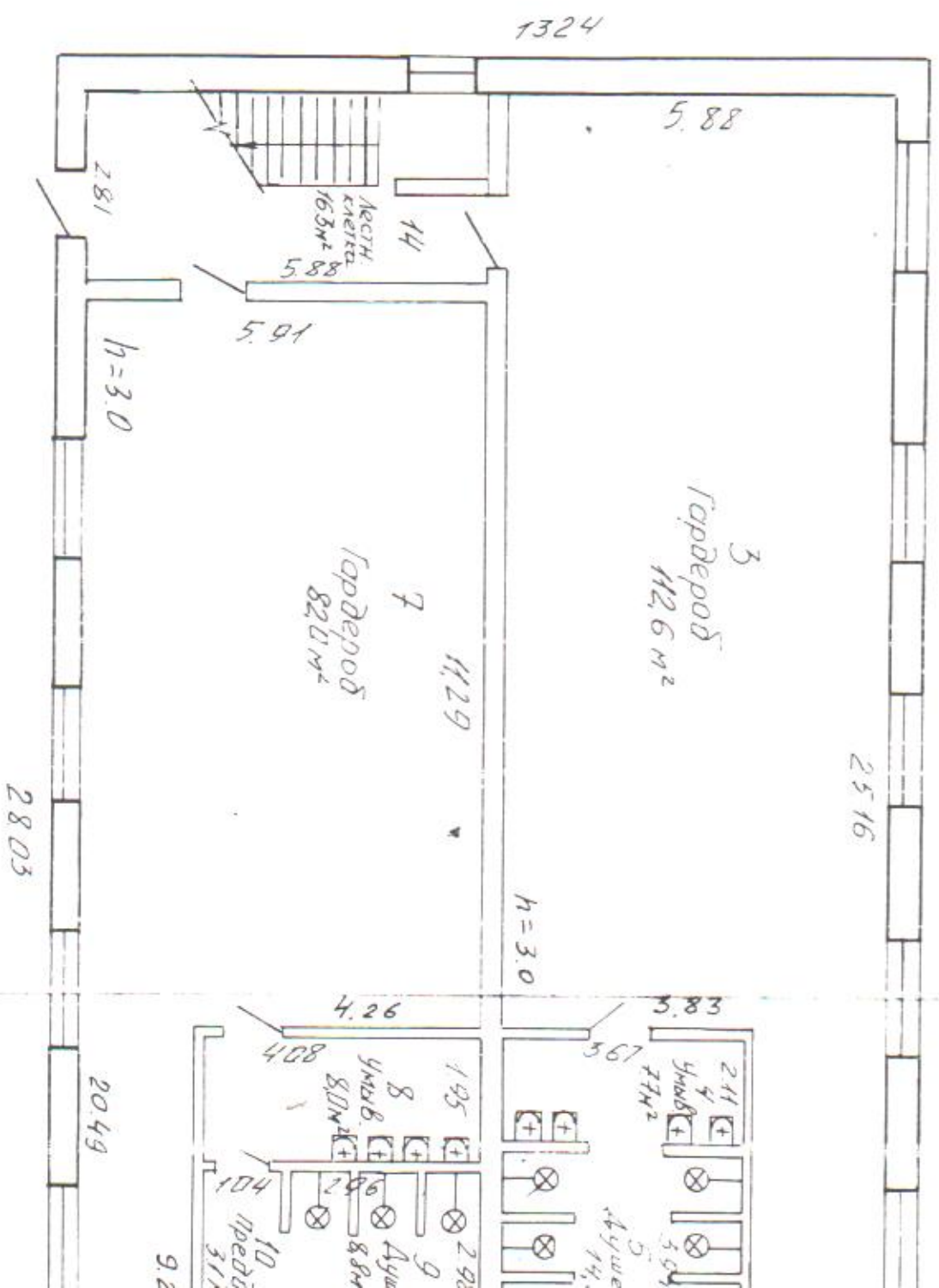


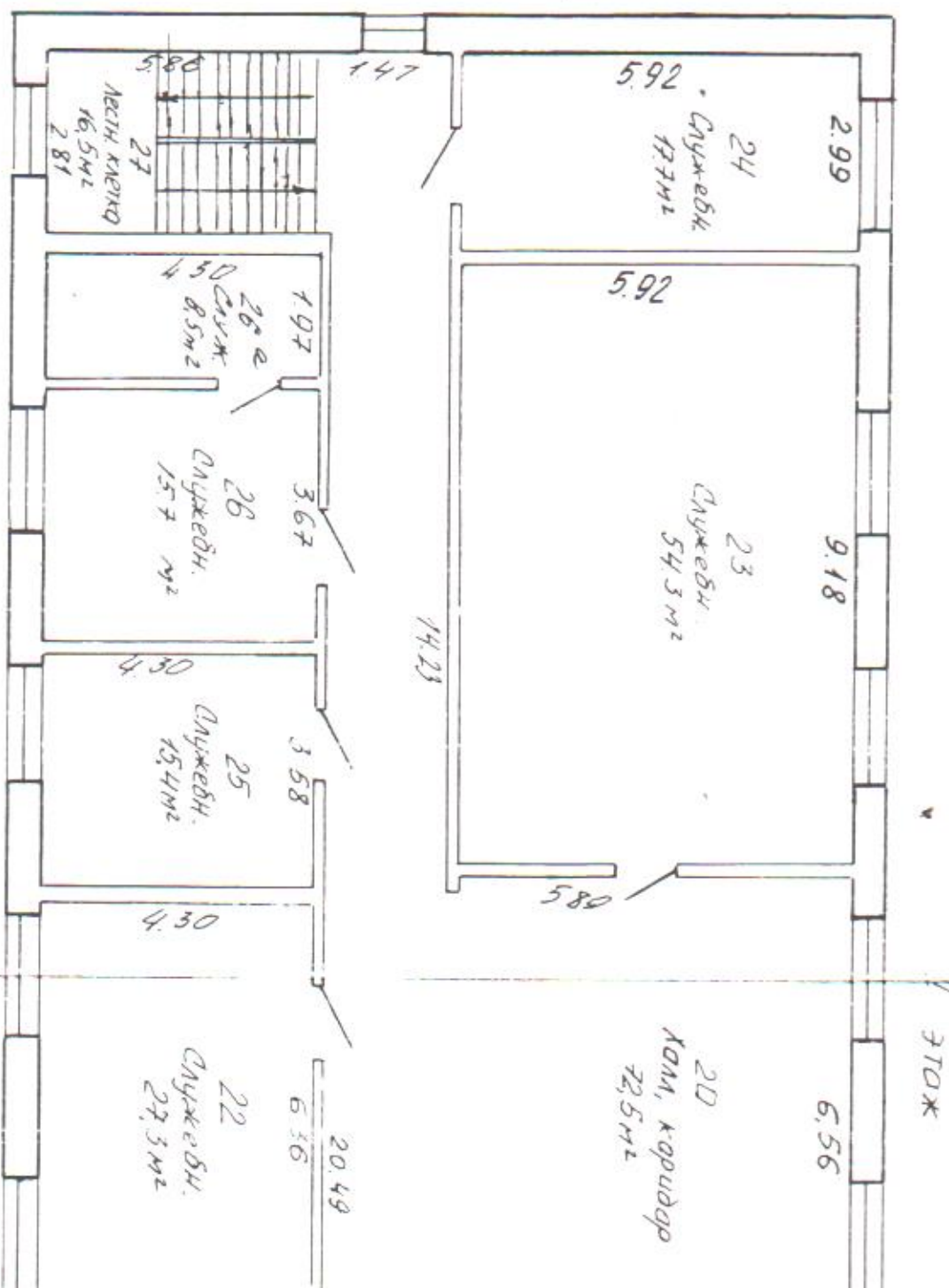
БЮРО ТЕХНИЧЕСКОЙ ИНВЕНТАРИЗАЦИИ г. МИНСКА			
ул. Я. МОВЧУ		№ 47	
УММ	КВАРТАЛ	УЧАСТОК	Литер Δ 1/к
73-1	0882		
ЛОН	1 8734	лист № 1	М 1:100
Составил	Исполнитель 17.06.83		

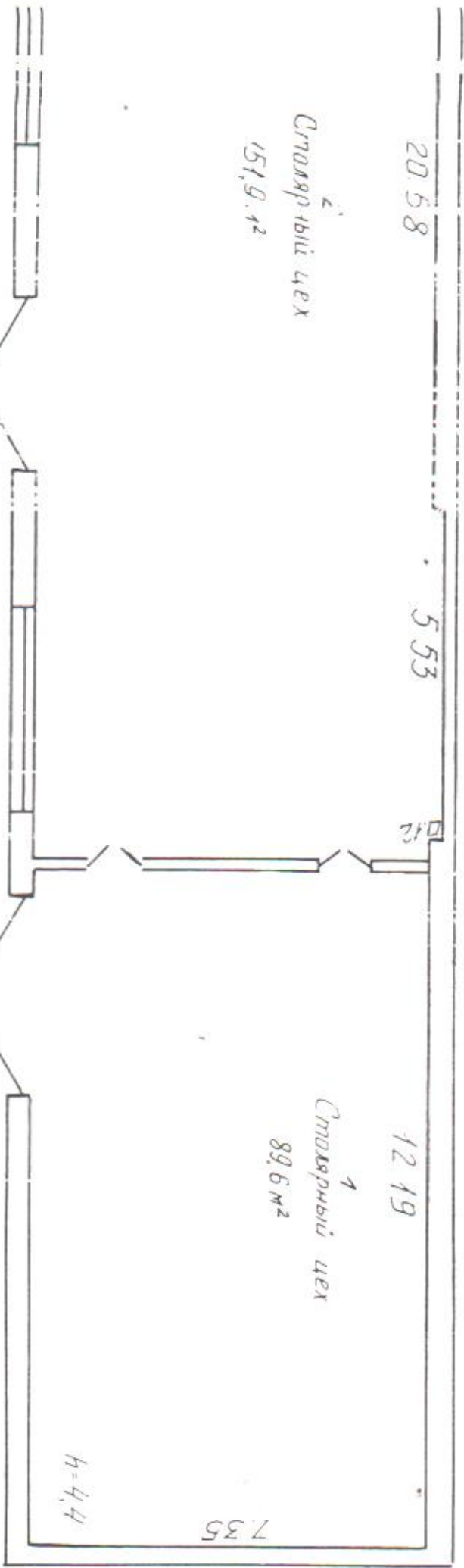




БЮРО ТЕХНИЧЕСКОЙ ИНВЕНТАРИЗАЦИИ г. МИНСКА			
ул. Я. МОВЧУ		№ 47	
ЭММ	КВАДРАТ	УЧЕСТОК	Литер Д К
33-1	0882		
ПЛАН	1:100	Лист № /	М 1:100







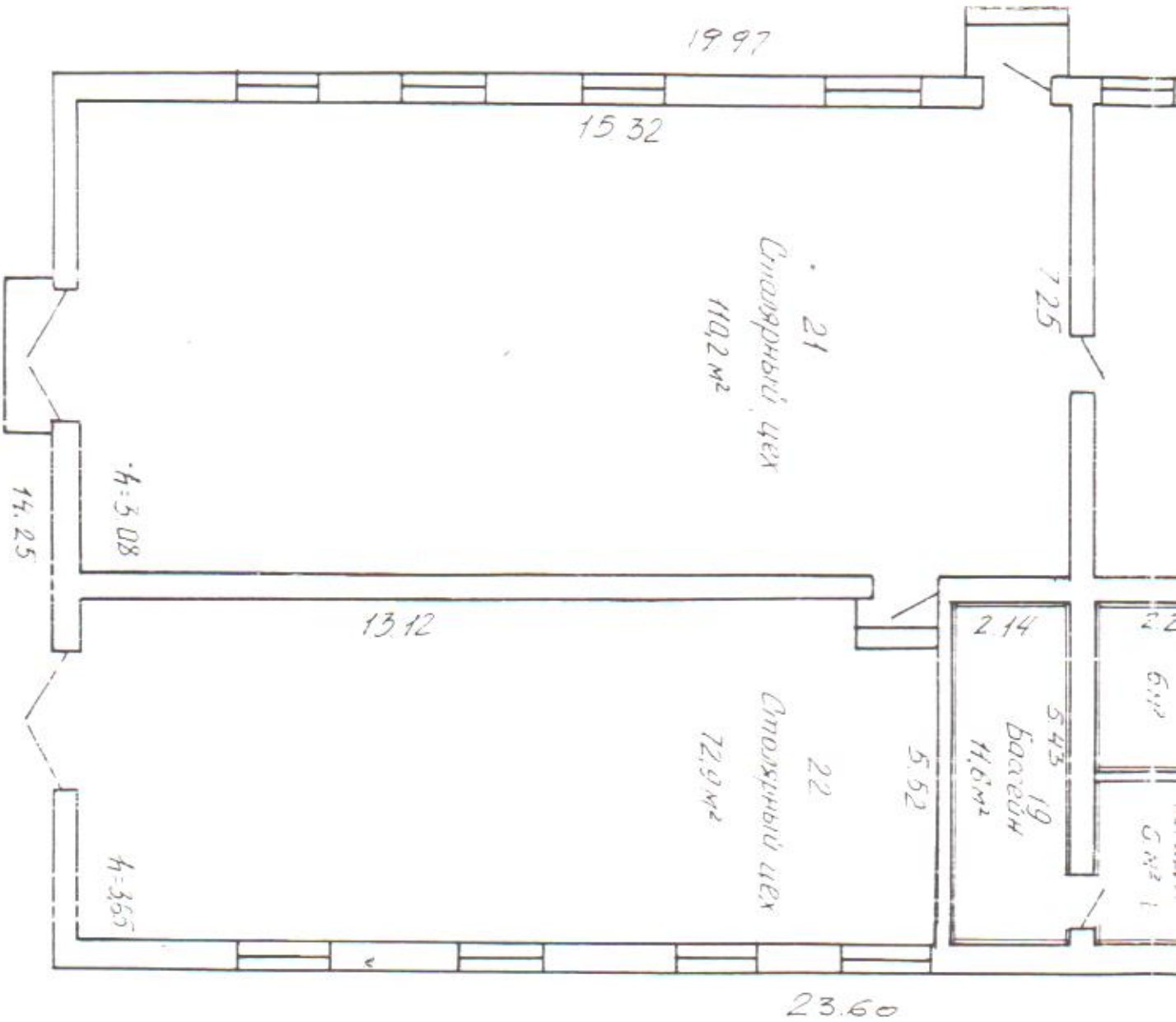
$\frac{1}{2} p = 2.89$

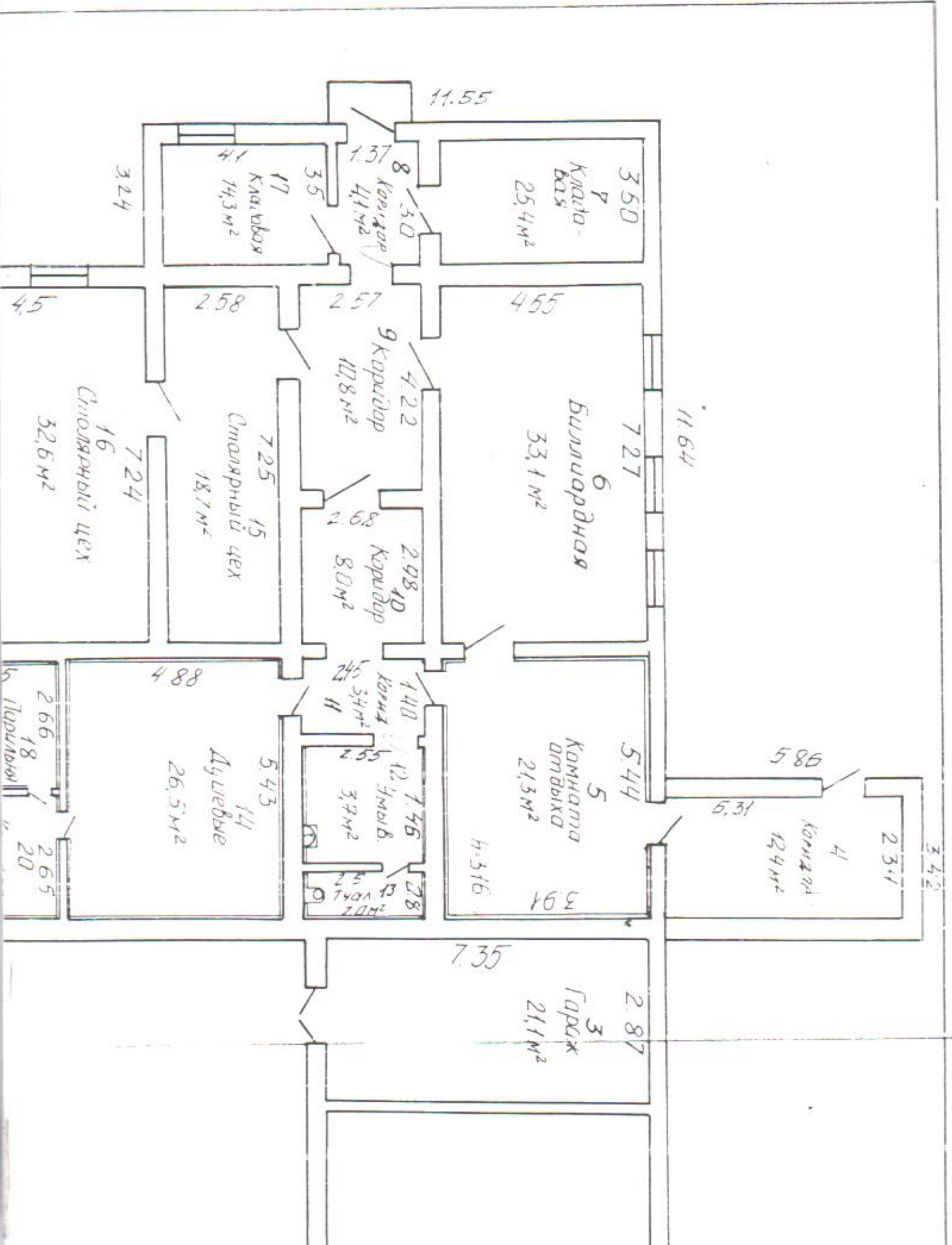
БЮРО ТЕХНИЧЕСКОЙ ИНВЕНТАРИЗАЦИИ
Г. МИНСКА

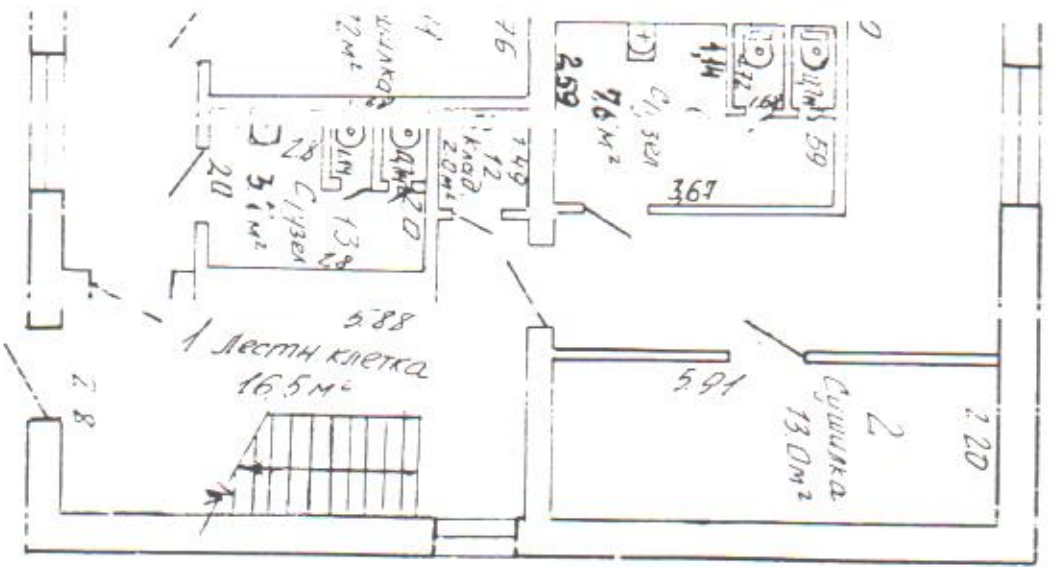
ул. Я. МАРЬЮ

№ 42

У-СМЕР	НЕДТАЛ	УИСТОК	Литер Д К
ТЗ-1	0882		
ИДБИ	1 В. 20. 4	Лист № 1	М. 1. 1
Составил	<i>[Signature]</i>	Напутствен	Т. Д.
Выполнил	<i>[Signature]</i>	Коробей	Т. Д.
Ир. 0. 0. 1	<i>[Signature]</i>	Менар Т. Д.	Т. Д.







11.11.85

БЮРО ТЕХНИЧЕСКОГО ЧЕРТЕЖИРОВАНИЯ
Г. МИШКА

Ул. Ф. Павлова № 47

К-МММ	КВАРТАЛ	УЧАСТОК	ЛИТЕР
73-1	0882		12
ПЛАН	7,2 этаж,	лист № 1	1
Составил	Нарпушкин		
Вычертил	Каромбук		
Проверил	Мачахтба		