

ГОСУДАРСТВЕННЫЙ КОМИТЕТ ПО ИМУЩЕСТВУ РЕСПУБЛИКИ БЕЛАРУСЬ

ТЕХНИЧЕСКИЙ ПАСПОРТ

на здание

Глубокский филиал Республиканского унитарного предприятия "Витебское агентство по государственной регистрации и земельному кадастру"

(наименование организации по государственной регистрации недвижимого имущества, прав на него и сделок с ним)

Наименование: Ферма КРС молочный блок

Назначение: 2 21 02 - Здание специализированное животноводства

Инвентарный номер: 223/С-8396

Адрес: 211926, Республика Беларусь, Витебская обл., Шарковщинский р-н, Лужковский с/с, д. Городец, ул. Заречная, 11А/4

Составлен по состоянию на: 12.08.2025

Составил 10.09.2025
(дата)

Уполномоченное должностное лицо 10.09.2025
(дата)



Н. А. Корнилович
(инициалы, фамилия)

И. Г. Жук
(инициалы, фамилия)

Отметки

1. Общие сведения о здании

1. Кадастровый номер земельного участка	225582507101000071 (
2. Литер	A1/к
3. Количество надземных этажей, шт.	1
4. Количество подземных этажей, шт.	0
5. Год постройки (дата приемки в эксплуатацию)	1988
6. Год реконструкции	-
7. Физический износ, %	40
8. Объем здания, куб.м	1377
9. Наружная площадь (площадь застройки), кв.м.	389 (396)
10. Общая площадь здания, кв.м	297.6
11. Нормируемая площадь здания, кв.м	185.5
12. Количество нежилых изолированных помещений, шт.	0
13. Общая площадь нежилых изолированных помещений, кв.м	-
14. Нормируемая площадь нежилых изолированных помещений, кв.м	-
15. Количество жилых изолированных помещений (квартир), шт.	0
16. Жилая площадь жилого дома (общежития, жилого здания специального назначения), кв.м	-
17. Общая площадь жилых помещений (квартир) жилого дома, кв.м	-
18. Общая площадь квартир по СНБ, кв.м	-
19. Общая площадь жилых помещений общежития, жилого здания специального назначения, кв.м	-
20. Общая площадь помещений общежития, жилого здания специального назначения, кв.м	-
21. Площадь балконов, лоджий, террас и т.п. без учета коэффициентов, кв.м	-
22. Площадь балконов, лоджий, террас и т.п. жилых помещений с учетом коэффициентов, кв.м	-
23. Количество машино-мест, шт.	0
24. Площадь машино-мест, кв.м	-
25. Вид конструкции здания	Бескаркасная
26. Материал наружных стен	Кирпич

2. Распределение помещений и их площадей

2.1. По жилым помещениям

Наименование	Распределение квартир по числу комнат										Жилые помещения в жилых зданиях специального назначения	Жилые помещения в общежитиях	Иные жилые помещения	Всего
	однокомнатные	двухкомнатные	трехкомнатные	четырёхкомнатные	пятикомнатные	более пяти комнат	итого	Жилые помещения в жилых зданиях специального назначения						
								в жилых зданиях специального назначения	в общежитиях	Иные жилые помещения				
1	2	3	4	5	6	7	8	9	10	11	12			
Количество жилых помещений (квартир), шт.	-	-	-	-	-	-	-	-	-	-	-	-	-	-
Количество жилых комнат, шт.	-	-	-	-	-	-	-	-	-	-	-	-	-	-
Жилая площадь, кв. м	-	-	-	-	-	-	-	-	-	-	-	-	-	-
Общая площадь жилых помещений (квартир) жилого дома, кв. м	-	-	-	-	-	-	-	-	-	-	-	-	-	-
Общая площадь жилых помещений общежития (жилого здания специального назначения), кв.м	-	-	-	-	-	-	-	-	-	-	-	-	-	-
Общая площадь квартир по СНБ, кв. м	-	-	-	-	-	-	-	-	-	-	-	-	-	-
Общая площадь здания, кв. м	-	-	-	-	-	-	-	-	-	-	-	-	-	-

2.2. По нежилым помещениям

Назначение	адм.	сан-быт.	спец.сх.	всп. нежил.	Всего
1	2	3	4	5	6
Нормируемая площадь, кв. м	72.9		112.6		185.5
Общая площадь, кв.м	72.9	22.1	112.6	90.0	297.6

2.3. Благоустройство жилых помещений

Наименование показателя	Отопление		Водопровод	Канализация		Горячее водоснабжение	Ванны (души)	Газ (газоснабжение)	Напольные электроплиты (варочные панели)				
	печное	Центральное		центральная	местная								
										от ТЭЦ или групповой (районной) котельной <*>	от индивидуальных устройств на <*>		
1	2	3	4	5	6	7	8	9	10	11			
Количество изолированных жилых помещений (квартир), шт.	-	-	-	-	-	-	-	-	-	-	-	-	-
Общая площадь жилых помещений, кв. м	-	-	-	-	-	-	-	-	-	-	-	-	-

<*> Система теплоснабжения централизованная.

<***> Система теплоснабжения децентрализованная (локальная).

3. Техническое описание

3.1. Техническое описание здания

№ п/п	Наименование конструктивных элементов и инженерных систем	Описание конструктивных элементов и инженерных систем
1	2	3
1	Фундамент	Бутобетон
2	Наружные стены	Кирпичи, Блок
3	Внутренние стены	Блок, Кирпичи
4	Перегородки	Кирпичи
5	Перекрытия	Железобетон, Дерево
6	Крыша (кровля)	Асбестоцементный волнистый лист
7	Полы	Керамическая плитка, Бетон
8	Окна	Стеклоблоки, Дерево
9	Двери, ворота	Дерево, Металл
10	Отделочные работы:	-
10.1	наружная отделка стен	Окрашено
10.2	внутренняя отделка	Облицовка керамической плиткой, Обшивка деревом и окрашено, Обшивка пластиковыми пл
11	Инженерные системы:	-
11.1	отопление	Котел на твердом топливе, Печь
11.2	водопровод и канализация:	-
11.2.1	холодное водоснабжение	Локальная система
11.2.2	канализация	Нет
11.2.3	горячее водоснабжение	Нет
11.2.4	ванны, душ	Нет
11.3	система электрооборудования:	-
11.3.1	электроснабжение	Централизованная система
11.3.2	подключение электроплит	Нет
11.4	газоснабжение	Нет
11.5	вентиляция	Вентиляция с естественным побужден
11.6	мусоропровод	Нет
11.7	лифты	Нет
11.8	иные	Нет
12	Прочие	Крыльцо(а)

3.2. Техническое описание основных строений, их составных элементов и принадлежностей

Лист	Наименование	Год постройки (дата приема в эксплуатацию)	Износ, %*	Площадь, кв.м.**	Объем, куб.м	Описание конструктивных элементов и инженерных систем***																
						Фундамент	Стены	перегородки	перекрытия	крыша	полы	окна	двери, ворота	отделка	отопление	водопровод	канализация	электро-снабжение	газо-снабжение	иные	прочие	
1	2	1988	40	389 (396)	1377	7	8	9	10	11	12	13	14	15	16	17	18	19	20	21	22	
А1/к	Ферма КРС молочный блок					-	-	-	-	-	-	-	-	-	-	-	-	-	-	-	-	-

* Для незавершенных строений указывается готовность, %.

** Указывается наружная площадь и площадь застройки, а в отношении погребов и т.п. – площадь по внутреннему периметру.

*** По основному строению описание конструктивных элементов и инженерных систем в данной таблице не приводится.

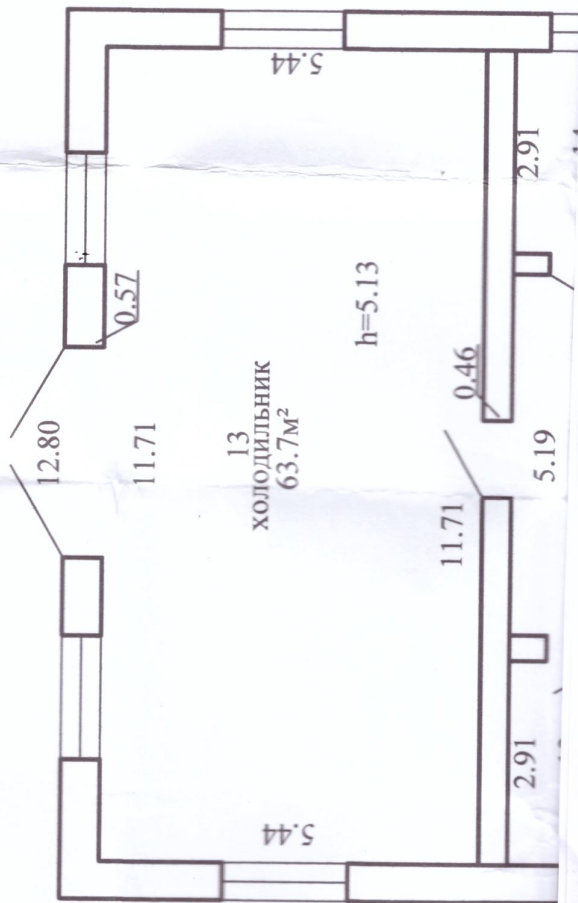
При внесении сведений по сооружениям графы 5 – 22 объединяются.

Примечание:

Количество страниц технического паспорта: 5

Приложение: 1. Ситуационный план на 1 л.; 2. Постажные планы на 1 л.

Поэтажный план
Этаж 1



отопление	16	-
водопровод	17	-
канализация	18	-
электро-снабжение	19	-
газо-снабжение	20	-
иные	21	-
прочие	22	-

КЕЧЕРНЫХ СИСТЕМ

надженности

ру.

54

30.40

3.2. Техническое описание основных строений, их составных элементов и при

Литер	Наименование	Год постройки (дата приемки в эксплуатацию)	Износ, %*	Площадь, кв.м**	Объем, куб.м	Описание конструктивных элементов и								
						фундамент	стены	перегородки	перекрытия	крыша	полы	окна	двери, ворота	отделка
1	2	3	4	5	6	7	8	9	10	11	12	13	14	15
A1/к	Ферма КРС молочный блок	1988 ^а	40	389 (396)	1377	-	-	-	-	-	-	-	-	-

* Для незавершенных строений указывается готовность, %.

** Указывается наружная площадь и площадь застройки, а в отношении погребов и т.п. – площадь по внутреннему периметру.

*** По основному строению описание конструктивных элементов и инженерных систем в данной таблице не приводится.

При внесении сведений по сооружениям графы 5 – 22 объединяются.

Примечание:

Количество страниц технического паспорта: 5

Приложение: 1. Ситуационный план на 1 л.; 2. поэтажные планы на 1 л.

Ферма КРС молочный блок		
г. Витебск, ул. Заречная, 11А		
по состоянию на: 12.08.2025		
Литер А1/к	Дата	Подпись
Инициалы, Фамилия	10.09.2025	проверяют
Н.А.Корнилович	10.09.2025	лица:
И.Г.Жук	10.09.2025	

РЕСПУБЛИКА БЕЛАРУСЬ
ЕДИНЫЙ ГОСУДАРСТВЕННЫЙ РЕГИСТР НЕДВИЖИМОГО
ИМУЩЕСТВА, ПРАВ НА НЕГО И СДЕЛОК С НИМ

Государственный комитет по имуществу Республики Беларусь
РУП "Витебское агентство по государственной регистрации и
земельному кадастру"
Глубокский филиал
Шарковщинское бюро

**СВИДЕТЕЛЬСТВО (УДОСТОВЕРЕНИЕ) № 223/43-3420
О ГОСУДАРСТВЕННОЙ РЕГИСТРАЦИИ**

По заявлению № 1623/10:43 от 2 декабря 2010 года
в отношении **капитального строения** с инвентарным номером
223/С-8396, расположенного по адресу: Витебская обл.,
Шарковщинский р-н, Лужковский с/с, д. Городец, ул. Заречная, д.11а,
площадь - 300.5 кв.м., назначение - Здание специализированное
животноводства, наименование - ферма КРС молочный блок

произведена государственная регистрация:

1. создания эксплуатируемого капитального строения;
2. возникновения права собственности на капитальное строение, правообладатель - административно-территориальная единица Шарковщинский Район;
3. возникновения прав, ограничений (обременений) прав на капитальное строение (право хозяйственного ведения), правообладатель - юридическое лицо, резидент Республики Беларусь Коммунальное унитарное производственное сельскохозяйственное предприятие "Городец" Шарковщинского района.

Приложения: нет

Примечания: нет

Свидетельство составлено 2 декабря 2010 года

Регистратор *Зуй Светлана Ивановна* 43



(подпись)

Лист 1 из 1

Дзяржаўны камітэт па маёмасці
Рэспублікі Беларусь
Рэспубліканскае унітарнае прадпрыемства
"Віцебскае агенцтва па дзяржаўнай рэгістрацыі і
зямельнаму кадастру"
Глыбоцкі філіял
Шаркаўшчынскае бюро
г.п.Шаркаўшчына, вул.Камсамольская, 6-3, 211910
тэл./факс (02154) 4 19 49

Государственный комитет по имуществу
Республики Беларусь
Республиканское унитарное предприятие
"Витебское агентство по государственной
регистрации и земельному кадастру"
Глубокский филиал
Шарковщинское бюро
г.п.Шарковщина, ул.Комсомольская, 6-3, 211910
тел./факс (02154) 4 19 49

Регистратор Адамович Инга Олеговна т.8(02154)41949

Исх. № 129/26:2198 от 20.01.2026

Коммунальное унитарное
производственное сельскохозяйственное
предприятие "Городец" Шарковщинского
района

УВЕДОМЛЕНИЕ

**о внесении исправлений в документы единого государственного регистра
недвижимого имущества, прав на него и сделок с ним**

Выдано: Коммунальное унитарное производственное сельскохозяйственное предприятие "Городец" Шарковщинского района в том, что по заявлению от 17.01.2026 № 129/26:2198 в отношении капитального строения с инв. № 223/С-8396, Витебская обл., Шарковщинский р-н, Лужковский с/с, д. Городец, ул. Заречная, 11А/4 внесены исправления в документы единого государственного регистра недвижимого имущества, прав на него и сделок с ним следующего содержания: общая площадь здания – 297.6 кв.м.

Регистратор



(подпись)

И.О. Адамович

(инициалы, фамилия)