

## ГОСУДАРСТВЕННЫЙ КОМИТЕТ ПО ИМУЩЕСТВУ РЕСПУБЛИКИ БЕЛАРУСЬ

## ТЕХНИЧЕСКИЙ ПАСПОРТ

## на здание

Браславское бюро Полоцкого филиала Республиканского унитарного предприятия "Витебское  
 агентство по государственной регистрации и земельному кадастру"  
 (наименование организации по государственной регистрации недвижимого имущества, прав на него и сделок с ним)

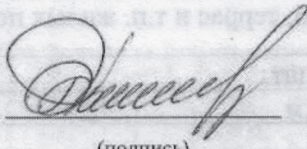
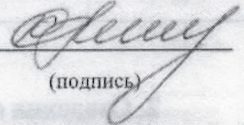

Наименование: Склад тары

Назначение: 2 29 08 - Здание специализированное складов, торговых баз, баз материально-технического снабжения, хранилищ

Инвентарный номер: 255/С-13045

Адрес: 211969, Республика Беларусь, Витебская обл., Браславский р-н, г. Браслав, ул. Юбилейная, 95А/1

Составлен по состоянию на: 03.03.2022

Составил	<u>31.03.2022</u> (дата)	 (подпись)	<u>А.В. Альхимович</u> (инициалы, фамилия)
Проверил	<u>04.04.2022</u> (дата)	 (подпись)	<u>С.А. Кибисова</u> (инициалы, фамилия)
Уполномоченное должностное лицо	<u>04.04.2022</u> (дата)	 (подпись)	<u>Е.С. Бринкевич</u> (инициалы, фамилия)

Отметки



## 1. Общие сведения о здании

1. Кадастровый номер земельного участка	220850100001003526 (0.5193)
2. Литер	A1/к
3. Количество наземных этажей, шт.	1
4. Количество подземных этажей, шт.	0
5. Год постройки (дата приемки в эксплуатацию)	1979
6. Год реконструкции	-
7. Физический износ, %	58
8. Объем здания, куб.м	96
9. Наружная площадь (площадь застройки), кв.м.	41 (41)
10. Общая площадь здания, кв.м	36.1
11. Нормируемая площадь здания, кв.м	36.1
12. Количество жилых изолированных помещений, шт.	0
13. Общая площадь нежилых изолированных помещений, кв.м	-
14. Нормируемая площадь нежилых изолированных помещений, кв.м	-
15. Количество жилых изолированных помещений (квартир), шт.	0
16. Жилая площадь жилого дома (общежития, жилого здания специального назначения), кв.м	-
17. Общая площадь жилых помещений (квартир) жилого дома, кв.м	-
18. Общая площадь квартир по СНБ, кв.м	-
19. Общая площадь жилых помещений общежития, жилого здания специального назначения, кв.м	-
20. Общая площадь помещений общежития, жилого здания специального назначения, кв.м	-
21. Площадь балконов, лоджий, террас и т.п. без учета коэффициентов, кв.м	-
22. Площадь балконов, лоджий, террас и т.п. жилых помещений с учетом коэффициентов, кв.м	-
23. Количество машино-мест, шт.	0
24. Площадь машино-мест, кв.м	-
25. Вид конструкции здания	Бескаркасная
26. Материал наружных стен	Кирпич

## 2. Сведения о стоимости

Вид стоимости	Дата определения (год уровня цен)	Стоимость, руб.	Документ о стоимости
1	2	3	4
Остаточная стоимость	01.03.22	1520.70	Справка о балансовой принадлежности и стоимости КДУП МС «Браславское ПМС» от 11.03.2022 № 577

## 3. Распределение помещений и их площадей

## 3.1. По жилым помещениям

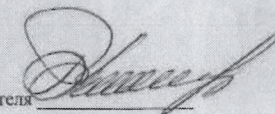
Наименование	Распределение квартир по числу комнат							Жилые помещения в общежитиях	Жилые помещения в жилых зданиях специального назначения	Иные жилые помещения	Всего
	одноком-	двухком-	трехком-	четырёх-	пятиком-	более пяти	итого				
1	2	3	4	5	6	7	8	9	10	11	12
Количество жилых помещений (квартир), шт.	-	-	-	-	-	-	-	-	-	-	-
Количество жилых комнат, шт.	-	-	-	-	-	-	-	-	-	-	-
Жилая площадь, кв. м	-	-	-	-	-	-	-	-	-	-	-
Общая площадь жилых помещений (квартир) жилого дома, кв. м	-	-	-	-	-	-	-	-	-	-	-
Общая площадь жилых помещений общежития (жилого здания специального назначения), кв. м	-	-	-	-	-	-	-	-	-	-	-
Общая площадь квартир по СНБ, кв. м	-	-	-	-	-	-	-	-	-	-	-
Общая площадь здания, кв. м	-	-	-	-	-	-	-	-	-	-	-

## 3.2. По нежилым помещениям

Назначение	склад.	Всего
1	2	3
Нормируемая площадь, кв. м	36.1	36.1
Общая площадь, кв.м	36.1	36.1

## 3.3. Благоустройство жилых помещений

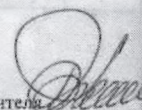
Наименование показателя	Отопление			Водопровод	Канализация		Горячее водоснабжение	Ванны (души)	Газ (газоснабжение)	Напольные электроплиты (варочные панели)
	печное	Центральное			центральная (уличная)	местная				
		от ТЭЦ или групповой (районной) котельной	от индивидуальных отопительных устройств на _____							
1	2	3	4	5	6	7	8	9	10	11
Количество изолированных жилых помещений (квартир), шт.	-	-	-	-	-	-	-	-	-	-
Общая площадь жилых помещений, кв. м	-	-	-	-	-	-	-	-	-	-



#### 4. Техническое описание

##### 4.1 Техническое описание здания

№ п/п	Наименование конструктивных элементов и инженерных систем	Описание конструктивных элементов и инженерных систем
1	2	3
1	Фундамент	Бутобетон
2	Наружные стены	Кирпичи, Доска
3	Внутренние стены	Нет
4	Перегородки	Дерево
5	Перекрытия	Нет
6	Крыша (кровля)	Асбестоцементный волнистый лист
7	Полы	Нет Наличие теплых полов: Нет
8	Окна	Нет
9	Двери, ворота	Деревянные изделия
10	Отделочные работы:	-
10.1	наружная отделка стен	Нет
10.2	внутренняя отделка	Нет
11	Инженерные системы:	-
11.1	отопление	Нет
11.2	водопровод и канализация:	-
11.2.1	холодное водоснабжение	Нет
11.2.2	канализация	Нет
11.2.3	горячее водоснабжение	Нет
11.2.4	ванны, души	Нет
11.3	система электрооборудования:	-
11.3.1	электроснабжение	Нет
11.3.2	подключение электроплит	Нет
11.4	газоснабжение	Нет
11.5	вентиляция	Вентиляция с естественным побуждением
11.6	мусоропровод	Нет
11.7	лифты	Нет
11.8	иные	Нет
12	Прочие	Нет



4.2 Таблическое описание основных строений, их составных элементов и принадлежностей

Литер	Наименование	Год постройки (дата приема в эксплуатацию)	Занос, %**	Площадь, кв. м**	Объём, куб. м	Описание конструктивных элементов и инженерных систем***																
						руководит	тены	перепорожки	реперы	кни	верн, ворота	тлещка	толщина	отопление	электро-снабжение	канализация	электро-снабжение	лчн	допн			
1	2	3	4	5	6	7	8	9	10	11	12	13	14	15	16	17	18	19	20	21	22	
А1/к	Склад тары	1979	58	41 (41)	96	-	-	-	-	-	-	-	-	-	-	-	-	-	-	-	-	-
а	Покрытие	1989	-	-	-	-	-	-	-	-	-	-	-	-	-	-	-	-	-	-	-	-
-	Участок 1	1989	45	-	-	-	-	-	-	-	-	-	-	-	-	-	-	-	-	-	-	-
-	Участок 2	1989	60	-	-	-	-	-	-	-	-	-	-	-	-	-	-	-	-	-	-	-
б	Ограждение	1986	-	-	-	-	-	-	-	-	-	-	-	-	-	-	-	-	-	-	-	-
-	Участок 1	1986	40	-	-	-	-	-	-	-	-	-	-	-	-	-	-	-	-	-	-	-
-	Участок 2	1986	55	-	-	-	-	-	-	-	-	-	-	-	-	-	-	-	-	-	-	-
-	Участок 3	1986	55	-	-	-	-	-	-	-	-	-	-	-	-	-	-	-	-	-	-	-
-	Участок 4	1986	65	-	-	-	-	-	-	-	-	-	-	-	-	-	-	-	-	-	-	-
-	Участок 5	1986	45	-	-	-	-	-	-	-	-	-	-	-	-	-	-	-	-	-	-	-
в	Ворота	1986	30	-	-	-	-	-	-	-	-	-	-	-	-	-	-	-	-	-	-	-

Покрытие: Материал: Асфальтобетон. Площадь: 1602,1 кв.м.  
 Участок 1: Материал: Асфальтобетон. Площадь: 1526,3 кв.м. Бордюр: Материал: Бетон. Длина: 328,41 м.  
 Участок 2: Материал: Асфальтобетон. Площадь: 75,8 кв.м.  
 Ограждение: Заполнение пролета: Панели железобетонные, Металл. Столб ограждения: Железобетон. Вид ограждения: Комбинированное. Длина: 178,17 м.  
 Участок 1: Заполнение пролета: Панели железобетонные. Столб ограждения: Железобетон. Вид ограждения: Сплошное. Высота: 1,55 м. Длина: 68,23 м.  
 Участок 2: Заполнение пролета: Панели железобетонные. Столб ограждения: Железобетон. Вид ограждения: Сплошное. Высота: 2,00 м. Длина: 35,70 м.  
 Участок 3: Заполнение пролета: Панели железобетонные. Столб ограждения: Железобетон. Вид ограждения: Сплошное. Высота: 2,00 м. Длина: 6,29 м.  
 Участок 4: Заполнение пролета: Металл. Столб ограждения: Железобетон. Вид ограждения: Решетчатое. Высота: 1,90 м. Длина: 61,55 м.  
 Участок 5: Заполнение пролета: Панели железобетонные. Столб ограждения: Железобетон. Вид ограждения: Сплошное. Высота: 1,45 м. Длина: 6,40 м.  
 Ворота: Материал: Металл. Вид ворот (калиток): Распашные. Ширина: 8,44 м. Тип привода: Ручной. Высота: 2,35 м.

\* Для незавершенных строений указывается готовность, %.

\*\* Указывается наружная площадь и площадь застройки, а в отношении погребов и т.п. – площадь по внутреннему периметру.

\*\*\* По основному строению описание конструктивных элементов и инженерных систем в данной таблице не приводится.

При внесении сведений по сооружениям графы 5 – 22 объединяются.

Примечание: Сооружения благоустройства (покрытие, ограждение и ворота) являются общим благоустройством для зданий с инвентарными номерами 255/С-13045, 210/С-11590 и 255/С-13168

Количество страниц технического паспорта : 5

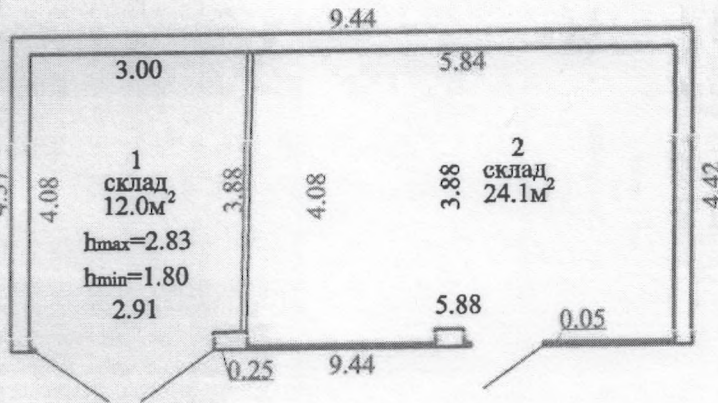
Приложение: 1. Позажные планы на 1 л.; 2. Ситуационный план на 1 л.; 3. План сооружения на 1 л.; 4. Фотоприложение на 2 л.



Подпись исполнителя

# Поэтажный план

Секция (подъезд) - Этаж 1



S- 36.1м<sup>2</sup>  
S- 36.1м<sup>2</sup>

РУП "ВИТЕБСКОЕ АГЕНТСТВО ПО ГОСУДАРСТВЕННОЙ РЕГИСТРАЦИИ И ЗЕМЕЛЬНОМУ КАДАСТРУ" ПОЛОЦКИЙ ФИЛИАЛ БРАСЛАВСКОЕ БЮРО

Склад тары

211969, Республика Беларусь, Витебская обл., Браславский р-н, г. Браслав, ул. Юбилейная, 95А/1

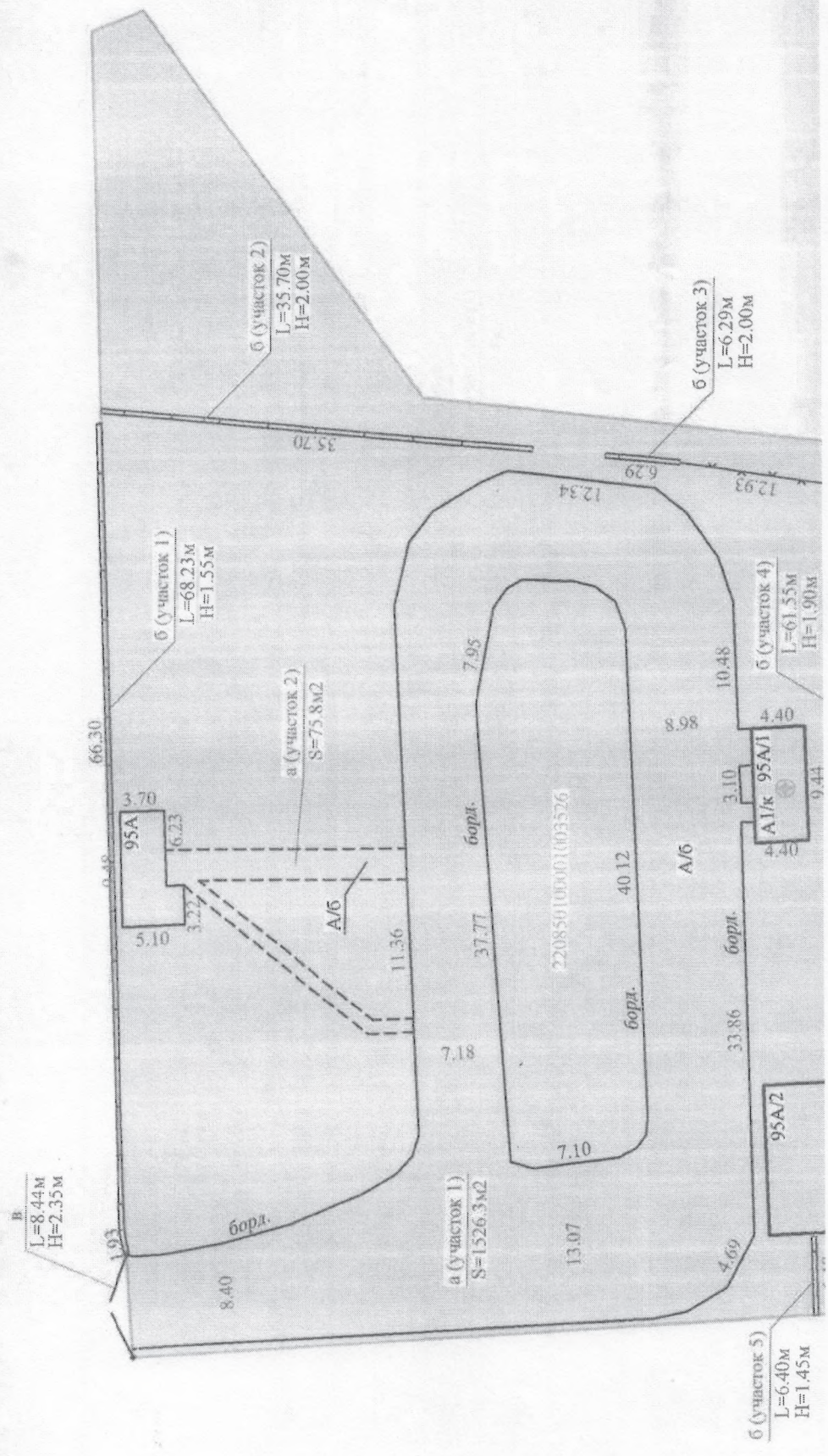
Литер А1/к Секция (подъезд):- Этаж: 1

Составлен по состоянию на: 03 марта 2022

Масштаб	Лист 1	Листов 1	Стр.
1:100	Инициалы, Фамилия	Подпись	Дата
Составил	А.В.Альхимович	<i>[Signature]</i>	03.03.2022
Оформил	А.В.Альхимович	<i>[Signature]</i>	03.03.2022
Проверил	С.А.Кибисова	<i>[Signature]</i>	04.04.22

а - Покрѣтце  
б - Ограждение  
и - Ворота

ул. Юбилейная


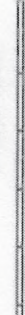

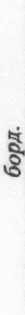
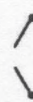

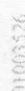


Литера:  
 А/К - Склад тары  
 а - Покрытие  
 б - Ограждение  
 в - Ворота



ул. Юбилейная

Условные обозначения:

-  — Граница земельного участка
-  — Ограда каменная и железобетонная высотой более 1 м
-  — Ограждение проволочное из проволочной сетки
-  борд. — Бордюр
-  — Ворота
-  — Геокод
-  — Кадастровый номер земельного участка

220850100601063526

Браславское бюро Полоцкий филиал РУП "Витебское агентство по государственной регистрации и земельному кадастру"

Склад тары

211969, Республика Беларусь, Витебская обл., Браславский р-н,  
 г. Браслав, ул. Юбилейная, 95А/1

Система координат 1963 года

Составлен по состоянию на: 03.03.2022 г.

Масштаб	Лист 1	Листов 1
1:500	Инициалы, Фамилия	Подпись
Составил	Д.В. Боровик	24.03.2022
Изготовил	Д.В. Боровик	24.03.2022
Проверил	Т.В. Лысенко	24.03.2022



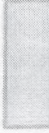



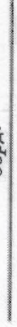
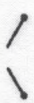


Литеры:  
 А/к - Склад тары  
 а - Покрытие  
 б - Ограждение  
 в - Ворота



ул. Юбилейная

Условные обозначения:

-  — Граница земельного участка
-  — Асфальтобетон
-  — Ограда каменная и железобетонная высотой более 1 м
-  — Ограждение проволочное из проволочной сетки
-  — Бордюр
-  — Ворота

Браславское бюро Полоцкий филиал РУП "Витебское агентство по государственной регистрации и земельному кадастру"

Склад тары

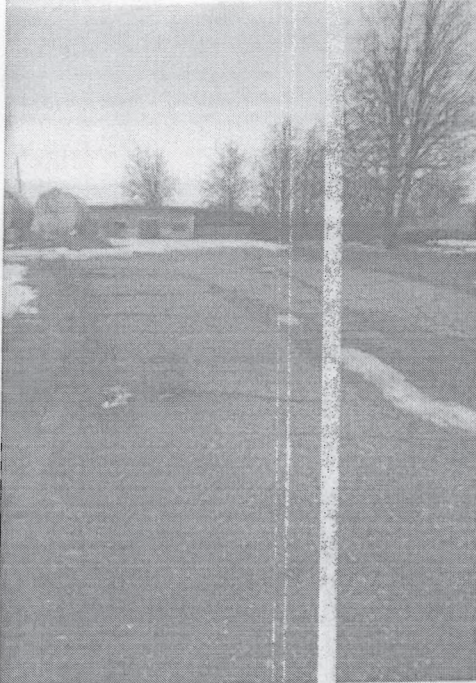
211969, Республика Беларусь, Витебская обл., Браславский р-н,  
 г. Браслав, ул. Юбилейная, 95А/1

Система координат 1963 года

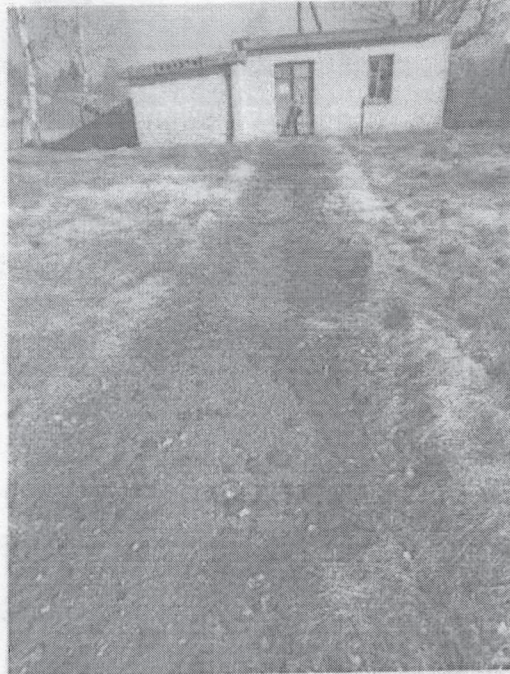
Составлен по состоянию на: 03.03.2022 г.

Масштаб	Лист 1	Листов 1
1:500	Инициалы, Фамилия	Подпись
Составил	Д.В. Боровик	24.03.2022
Изготовил	Д.В. Боровик	24.03.2022
Проверил	Т.В. Лысенко	24.03.2022

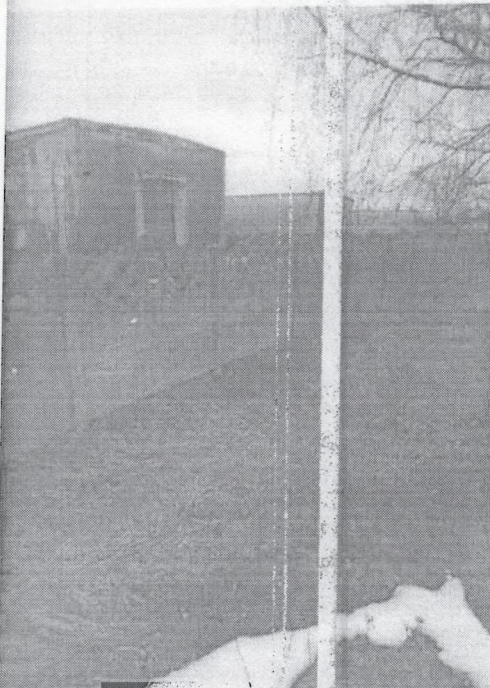
**Фотоприложение**



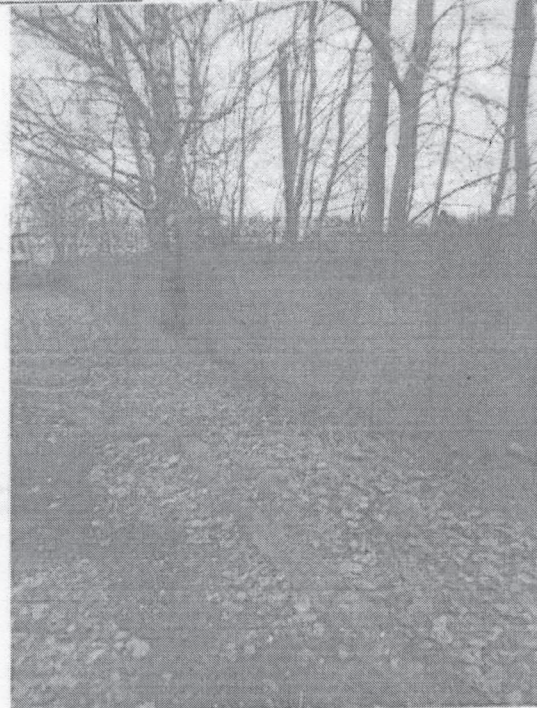
03.03.2022 г. литер а Покр<sup>т</sup>тие (участок 1)



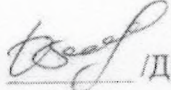
03.03.2022 г. литер а Покр<sup>т</sup>тие (участок 2)

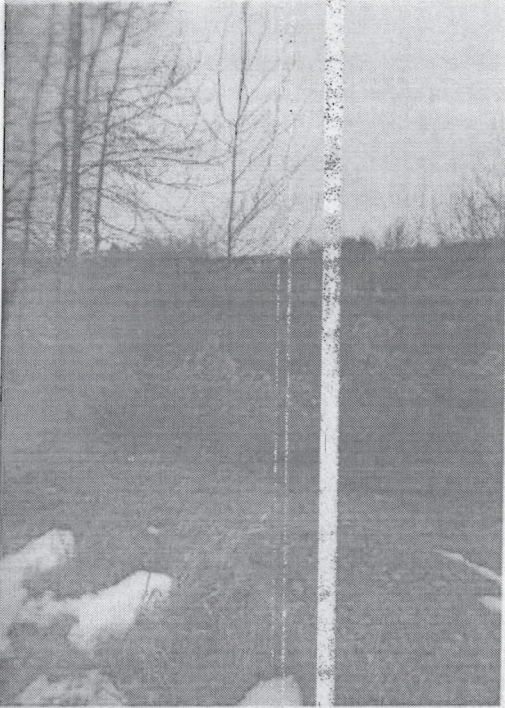


03.03.2022 г. литер б Ог<sup>р</sup>ждение (участок 1)

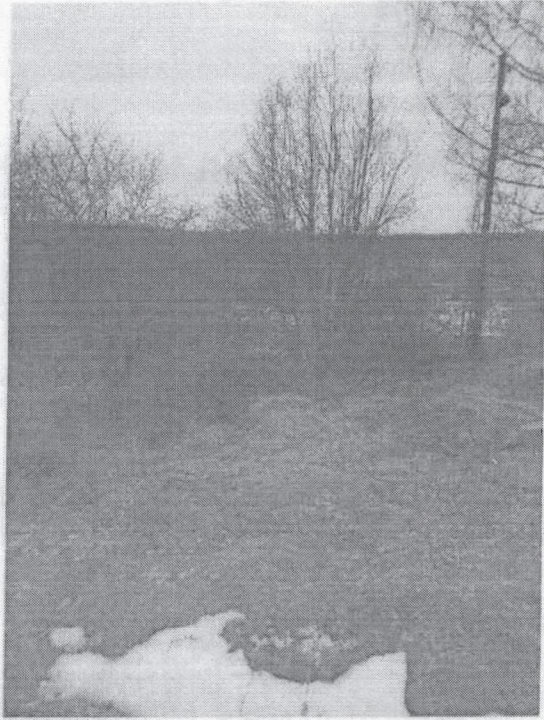


03.03.2022 г. литер б Ог<sup>р</sup>ждение (участок 2)

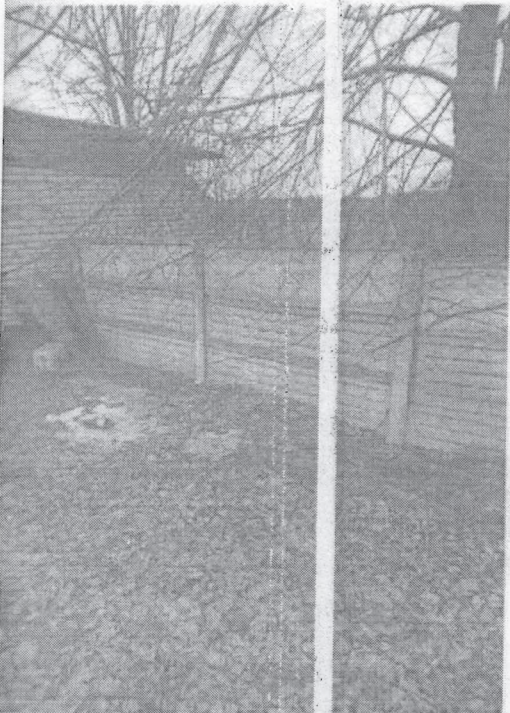
Составил  Д.В. Боровик/



03.03.2022 г. литер б Ограждение (участок 3)



03.03.2022 г. литер б Ограждение (участок 4)



03.03.2022 г. литер б Ограждение (участок 5)



03.03.2022 г. литер в ворота

Составил  Д.В. Боровик/