

**РЕСПУБЛИКА БЕЛАРУСЬ**  
**ЕДИНЫЙ ГОСУДАРСТВЕННЫЙ РЕГИСТР НЕДВИЖИМОГО**  
**ИМУЩЕСТВА, ПРАВ НА НЕГО И СДЕЛОК С НИМ**

**Государственный комитет по имуществу Республики Беларусь**  
**РУП "Гомельское агентство по государственной регистрации и**  
**земельному кадастру"**  
**Гомельский городской филиал**

**СВИДЕТЕЛЬСТВО (УДОСТОВЕРЕНИЕ) № 350/638-1207**  
**О ГОСУДАРСТВЕННОЙ РЕГИСТРАЦИИ**

По заявлению № 64224/12:638 от 5 сентября 2012 года  
в отношении **капитального строения** с инвентарным номером  
310/С-18687, расположенного по адресу: Гомельская обл., г.Гомель,  
ул. Химзаводская, 5, площадь - 34.1 кв.м., назначение - Здание  
специализированное складов, торговых баз, баз  
материально-технического снабжения, хранилищ, наименование -  
здание склада масел

**произведена государственная регистрация:**

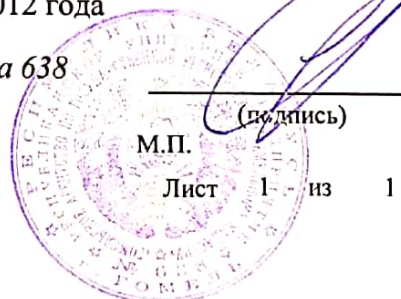
1. перехода права собственности на капитальное строение,  
правообладатель - юридическое лицо, резидент Республики Беларусь  
Общество с ограниченной ответственностью "Гипспромресурс".

Приложения: нет

Примечания: нет

Свидетельство составлено 13 сентября 2012 года

Регистратор *Сорока Инна Леонидовна* 638



**РЕСПУБЛИКА БЕЛАРУСЬ  
ЕДИНЫЙ ГОСУДАРСТВЕННЫЙ РЕГИСТР НЕДВИЖИМОГО  
ИМУЩЕСТВА, ПРАВ НА НЕГО И СДЕЛОК С НИМ**

**Государственный комитет по имуществу Республики Беларусь  
РУП "Гомельское агентство по государственной регистрации и  
земельному кадастру"  
Гомельский городской филиал**

**СВИДЕТЕЛЬСТВО (УДОСТОВЕРЕНИЕ) № 350/638-1206  
О ГОСУДАРСТВЕННОЙ РЕГИСТРАЦИИ**

По заявлению № 64222/12:638 от 5 сентября 2012 года  
в отношении **капитального строения** с инвентарным номером  
310/С-10670, расположенного по адресу: Гомельская обл., г.Гомель,  
ул. Химзаводская, д.5, площадь - 8625.9 кв.м., назначение - Здание  
специализированное для производства строительных материалов,  
наименование - Здание кирпичного цеха, административно-бытовой  
корпус ЦКК

**произведена государственная регистрация:**

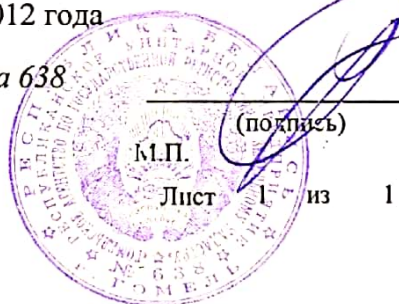
1. перехода права собственности на капитальное строение,  
правообладатель - юридическое лицо, резидент Республики Беларусь  
Общество с ограниченной ответственностью "Гипспромресурс".

Приложения: нет

Примечания: нет

Свидетельство составлено 13 сентября 2012 года

Регистратор *Сорока Инна Леонидовна 638*



**РЕСПУБЛИКА БЕЛАРУСЬ**  
**ЕДИНЫЙ ГОСУДАРСТВЕННЫЙ РЕГИСТР НЕДВИЖИМОГО**  
**ИМУЩЕСТВА, ПРАВ НА НЕГО И СДЕЛОК С НИМ**

**Государственный комитет по имуществу Республики Беларусь**  
**РУП "Гомельское агентство по государственной регистрации и**  
**земельному кадастру"**  
**Гомельский городской филиал**

**СВИДЕТЕЛЬСТВО (УДОСТОВЕРЕНИЕ) № 350/638-1208**  
**О ГОСУДАРСТВЕННОЙ РЕГИСТРАЦИИ**

По заявлению № 64227/12:638 от 5 сентября 2012 года  
в отношении земельного участка с кадастровым номером  
340100000005006024, расположенного по адресу: Гомельская обл., г.  
Гомель, ул. Химзаводская, 5, площадь - 1.9197 га, назначение -  
Земельный участок для эксплуатации и обслуживания здания цеха  
керамического кирпича

**произведена государственная регистрация:**

1. перехода прав, ограничений (обременений) прав на  
земельный участок (право постоянного пользования),  
правообладатель - юридическое лицо, резидент Республики Беларусь  
Общество с ограниченной ответственностью "Гипспромресурс".

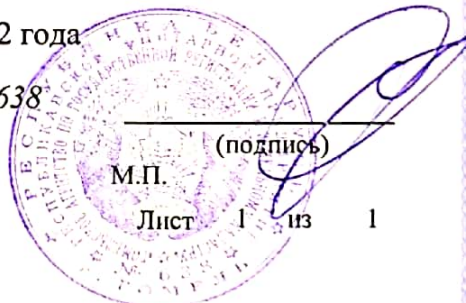
Приложения:

1. земельно-кадастровый план земельного участка

Примечания: нет

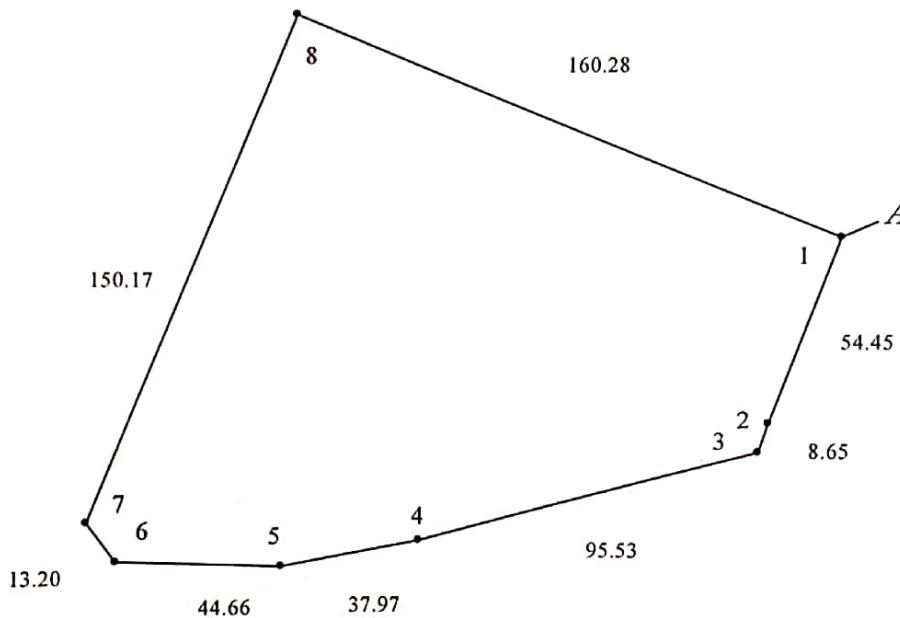
Свидетельство составлено 13 сентября 2012 года

Регистратор *Сорока Инна Леонидовна 638*



**ЗЕМЕЛЬНО-КАДАСТРОВЫЙ ПЛАН ЗЕМЕЛЬНОГО УЧАСТКА**

Кадастровый номер: **340100000005006024**  
 Площадь участка: **1.9197 га**  
 Адрес: **Гомельская обл., г. Гомель, ул. Химзаводская, 5**  
 Целевое назначение: **Земельный участок для эксплуатации и обслуживания здания цеха керамического кирпича**  
 Категория земель: **Земли населенных пунктов, садоводческих товариществ и дачного строительства**  
 Масштаб плана: **1:2000**



**УСЛОВНЫЕ ОБОЗНАЧЕНИЯ**

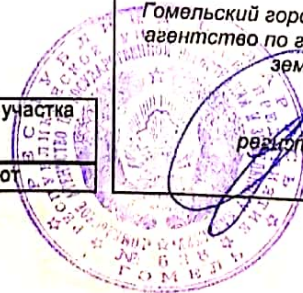
- - граница земельного участка
- - точка поворота границы земельного участка

**ОПИСАНИЕ СМЕЖНЫХ ЗЕМЕЛЬ**

От точки	До точки	Кадастровый блок и номер смежного земельного участка
А	А	Зарегистрированные земельные участки отсутствуют

**Сведения об организации, выдавшей документ**

Гомельский городской филиал РУП "Гомельское агентство по государственной регистрации и земельному кадастру"



регистрация недвижимости

Сорока И.Л. 13.09.2012

РЕСПУБЛИКА БЕЛАРУСЬ  
ЕДИНЫЙ ГОСУДАРСТВЕННЫЙ РЕГИСТР НЕДВИЖИМОГО  
ИМУЩЕСТВА, ПРАВ НА НЕГО И СДЕЛОК С НИМ

Государственный комитет по имуществу Республики Беларусь  
РУП "Гомельское агентство по государственной регистрации и  
земельному кадастру"  
Гомельский городской филиал

СВИДЕТЕЛЬСТВО (УДОСТОВЕРЕНИЕ) № 350/1356-1123  
О ГОСУДАРСТВЕННОЙ РЕГИСТРАЦИИ

По заявлению № 85768/12:1356 от 8 ноября 2012 года  
в отношении земельного участка с кадастровым номером  
340100000005006272, расположенного по адресу: Гомельская обл., г.  
Гомель, ул. Химзаводская, 5, площадь - 18.8926 га, назначение -  
Земельный участок для организации производства гипса и  
строительных материалов

произведена государственная регистрация:

1. возникновения прав, ограничений (обременений) прав на  
земельный участок (право аренды), правообладатель - юридическое  
лицо, резидент Республики Беларусь Общество с ограниченной  
ответственностью "Гипспромресурс".

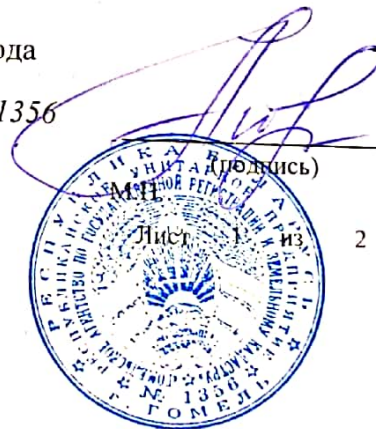
Приложения:

1. земельно-кадастровый план земельного участка

Примечания: нет

Свидетельство составлено 8 ноября 2012 года

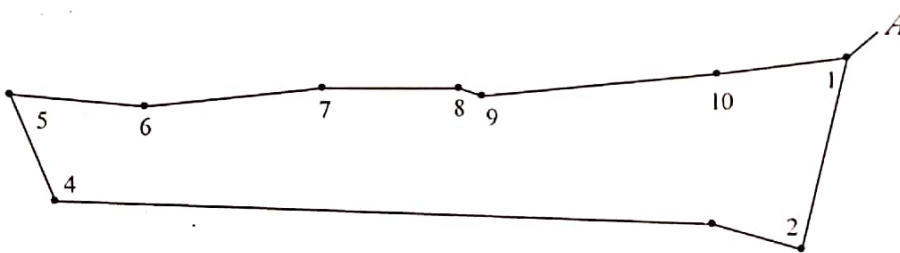
Регистратор *Иванеко Юлия Андреевна* 1356



## ЗЕМЕЛЬНО-КАДАСТРОВЫЙ ПЛАН ЗЕМЕЛЬНОГО УЧАСТКА

Кадастровый номер: **340100000005006272**  
 Площадь участка: **18.8926 га**  
 Адрес: **Гомельская обл., г. Гомель, ул. Химзаводская, 5**  
 Целевое назначение: **Земельный участок для организации производства гипса и строительных материалов**  
 Категория земель: **Земли промышленности, транспорта, связи, энергетики, обороны и др.**  
 Масштаб плана: **1:10000**

Номера точек	Меры линий, м
1-2	269.42
2-3	123.70
3-4	896.28
4-5	158.38
5-6	182.06
6-7	241.49
7-8	188.52
8-9	33.79
9-10	320.64
10-1	174.20



### УСЛОВНЫЕ ОБОЗНАЧЕНИЯ

- граница земельного участка
- точка поворота границы земельного участка



#### Сведения об организации, выданшей документ

Гомельский городской филиал РУП "Гомельское агентство по государственной регистрации и земельному кадастру"

регистратор недвижимости

Иваненко Ю.А. 08.11.2012

### ОПИСАНИЕ СМЕЖНЫХ ЗЕМЕЛЬ

От точки	До точки	Кадастровый блок и номер смежного земельного участка
А	А	Зарегистрированные земельные участки отсутствуют

РЕСПУБЛИКА БЕЛАРУСЬ  
ЕДИНЫЙ ГОСУДАРСТВЕННЫЙ РЕГИСТР НЕДВИЖИМОГО  
ИМУЩЕСТВА, ПРАВ НА НЕГО И СДЕЛОК С НИМ

Государственный комитет по имуществу Республики Беларусь  
РУП "Гомельское агентство по государственной регистрации и  
земельному кадастру"  
Гомельский городской филиал

**СВИДЕТЕЛЬСТВО (УДОСТОВЕРЕНИЕ) № 350/1542-142  
О ГОСУДАРСТВЕННОЙ РЕГИСТРАЦИИ**

По заявлению № 5961/16:1542 от 16 февраля 2016 года  
в отношении земельного участка с кадастровым номером  
340100000005006272, расположенного по адресу: Гомельская обл., г.  
Гомель, ул. Химзаводская, 5, площадь - 18.8926 га, назначение -  
Земельный участок для организации производства гипса и  
строительных материалов

**произведена государственная регистрация:**

1. прекращения прав, ограничений (обременений) прав на  
земельный участок (право аренды) (предыдущие правообладатели -  
Общество с ограниченной ответственностью "Гипспромресурс").

Приложения: нет

Примечания: нет

Свидетельство составлено 17 февраля 2016 года

Регистратор *Чайкун Андрей Павлович 1542*

