

## ГОСУДАРСТВЕННЫЙ КОМИТЕТ ПО ИМУЩЕСТВУ РЕСПУБЛИКИ БЕЛАРУСЬ

## ВЕДОМОСТЬ ТЕХНИЧЕСКИХ ХАРАКТЕРИСТИК

## на незавершенное незаконсервированное капитальное строение

Новолукомльское бюро Лепельского филиала Республиканского унитарного предприятия

"Витебское агентство по государственной регистрации и земельному кадастру"

(наименование организации по государственной регистрации недвижимого имущества, прав на него и сделок с ним)

Наименование: Незавершенное незаконсервированное капитальное строениеНазначение: -Инвентарный  
номер: 231/U-Адрес: Республика Беларусь, Витебская обл., Бешенковичский р-н,  
Бешенковичский с/с, аг. Свеча, ул. Солнечная, 5Составлен по  
состоянию на: 01.03.2022Составил 27.04.2022  
(дата)

(подпись)

И.И. Барабуля  
(инициалы, фамилия)Проверил 27.04.2022  
(дата)

(подпись)

А.А. Лямцева  
(инициалы, фамилия)Уполномоченное  
должностное лицо 27.04.2022  
(дата)

(подпись)

А.А. Лямцева  
(инициалы, фамилия)

М.П.

Отметки

## 1. Общие сведения

1. Кадастровый номер земельного участка	-		
2. Литер	А		
3. Количество надземных этажей, шт.	1-2	1	Ф
4. Количество подземных этажей, шт.	0	1	Ф
5. Дата консервации	Незаконсервировано	1	Ф
6. Объем здания, куб.м	327	2	На
7. Наружная площадь (площадь застройки), кв.м.	106 (118)	3	Вр
8. Общая площадь здания, кв.м	71.9	4	Пе
9. Готовность, %	76	5	Пе
10. Вид конструкции здания	Бескаркасная	6	Кр
11. Материал наружных стен	Блоки стеновые	7	П

## 2. Сведения о стоимости

Вид стоимости	Дата определения (год уровня цен)	Стоимость, руб.	Документ о стоимости
1	2	3	4
Остаточная стоимость	01.03.22	576.60	Справка ОАО "Бешенковичи агросервис" от 01.03.2022 № 6/н



## 3. Техническое описание

## 3.1 Техническое описание основного строения.

№ п/п	Наименование конструктивных элементов и инженерных систем	Описание конструктивных элементов и инженерных систем	Готовность, %
1	2	3	4
1	Фундамент	Блоки фундаментные	100
2	Наружные стены	Кирпич силикатный, Блоки газосиликатные	100
3	Внутренние стены	Нет	-
4	Перегородки	Кирпич керамический	95
5	Перекрытия	Плита перекрытия железобетонная пустотная	100
6	Крыша (кровля)	Асбестоцементный волнистый лист	100
7	Полы	Бетон Наличие теплых полов: Нет	90
8	Окна	Деревянные изделия	30
9	Двери, ворота	Деревянные изделия	30
10	Отделочные работы:	-	-
10.1	наружная отделка стен	Нет	0
10.2	внутренняя отделка	Оштукатурено	90
11	Инженерные системы:	-	-
11.1	отопление	Печь	40
11.2	водопровод и канализация:	-	-
11.2.1	холодное водоснабжение	Нет	0
11.2.2	канализация	Нет	0
11.2.3	горячее водоснабжение	Нет	0
11.2.4	ванны, душ	Нет	-
11.3	система электрооборудования:	-	-
11.3.1	электроснабжение	Нет	0
11.3.2	подключение электроплит	Нет	0
11.4	газоснабжение	Нет	0
11.5	вентиляция	Вентиляция с естественным побуждением	-
11.6	мусоропровод	Нет	0
11.7	лифты	Нет	0
11.8	иные	Нет	0
12	Прочие	Крыльцо(а)	0

## 3.2 Техническое описание составных элементов и принадлежностей

Литер	Наименование	Год постройки (дата приемки в эксплуатацию)	Износ, %	Площадь, кв.м**	Объем, куб.м	Описание конструктивных элементов и инженерных систем***																
						Фундамент	стены	перегородки	перекрытия	крыша	полы	окна	двери, ворота	отделка	отопление	водопровод	канализация	электроснабжение	газоснабжение	иные	прочие	
1	2	3	4	5	6	7	8	9	10	11	12	13	14	15	16	17	18	19	20	21	22	
A	Незавершенное незаконсервированное капитальное строение	-	76*	83 (93)	256	-	-	-	-	-	-	-	-	-	-	-	-	-	-	-	-	-
1	Пристройка	-	70*	23 (25)	71	ФБ	кирп. с/к, кирпич, бл. тс/к	нет	плит. пер. ж/б пуст.	рул. кров. мат.	нет	дер. изд.	нет	штукат.	нет	нет	нет	нет	нет	нет	нет	крыл.
2	Гараж	-	35	23 (23)	56	ФБ	кирп. с/к, кирпич, кср.	нет	плит. пер. ж/б пуст.	рул. кров. мат.	бст.	нет	дер. изд.	нет	нет	нет	нет	нет	нет	нет	нет	нет
3	Сарай	-	50	34 (34)	85	бшт.	бл. тс/к	нет	дер.	волн. шифер	доска	дер. изд.	дер. изд.	нет	нет	нет	нет	нет	нет	нет	нет	нет
4	Сарай	-	60	15 (15)	41	сваи дер.	доска	нет	нет	волн. шифер	земля	нет	дер. изд.	нет	нет	нет	нет	нет	нет	нет	нет	нет

\* Для незавершенных строений указывается готовность, %.

\*\* Указывается наружная площадь и площадь застройки, а в отношении погребов и т.п. – площадь по внутреннему периметру.

\*\*\* По основному строению описание конструктивных элементов и инженерных систем в данной таблице не приводится.

При внесении сведений по сооружениям графы 5 – 22 объединяются.

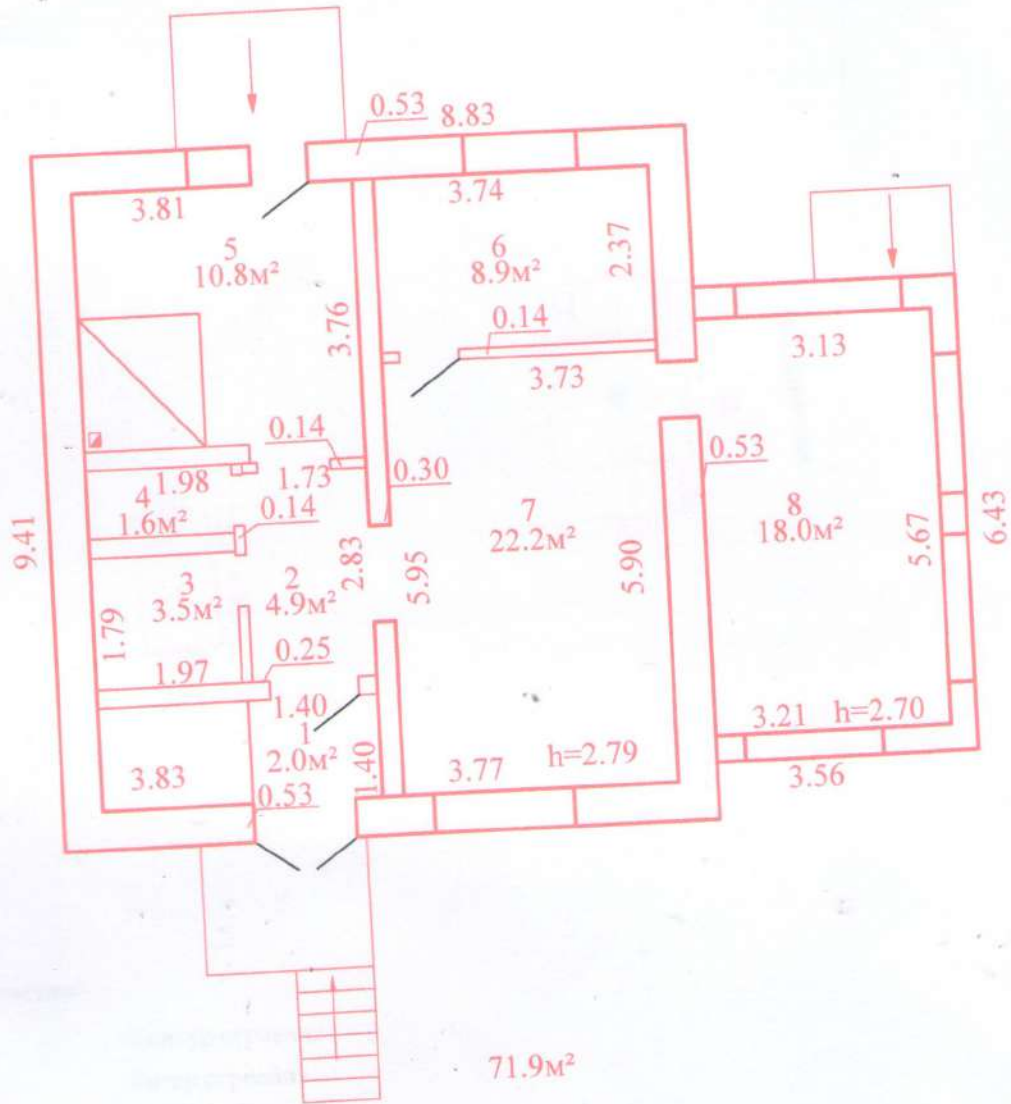
Примечание: Основания для составления ведомости технических характеристик указаны в приложении 4. Объем строения, описание конструктивных элементов и инженерных систем определены по первому этажу.

Количество страниц ведомости технических характеристик : 4

Приложение: 1. поэтажные планы на 1 л.; 2. Ситуационный план на 1 л.; 3. Фотоприложение на 2 л.; 4. Иной документ на 1 л.

Поэтажный план  
Секция (подъезд): Этаж:1

Приложение 1

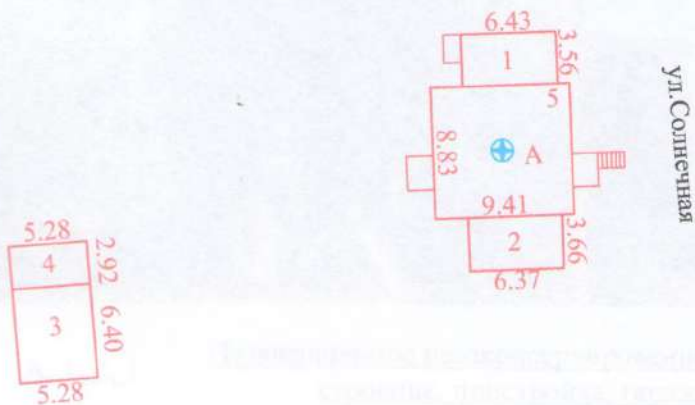


Новолукомльское бюро Лепельского филиала РУП "Витебское агентство по государственной регистрации и земельному кадастру"			
Незавершенное незаконсервированное капитальное строение Республика Беларусь, Витебская обл., Бешенковичский р-н, Бешенковичский с/с, аг. Свеча, ул. Солнечная, 5			
Литер А	Секция (подъезд): -	Этаж: 1	
Составлен по состоянию на: 01.03.2022			
Масштаб	Лист 1	Листов	Стр.
1:100	Инициалы, Фамилия	Подпись	Дата
Составил	И.И.Барабуля	<i>[Signature]</i>	02.04.2022
Оформил	И.И.Барабуля	<i>[Signature]</i>	02.04.2022
Проверил	А.А.Лямцева	<i>[Signature]</i>	24.04.21



# Ситуационный план

Приложение 2



Условные обозначения:



Контур строения

A

Литер строения



Геокод объекта

Новолукомльское бюро Лепельского филиала РУП "Витебское агентство по государственной регистрации и земельному кадастру"			
Незавершенное незаконсервированное капитальное строение			
Республика Беларусь, Витебская обл., Бешенковичский р-н, Бешенковичский с/с, аг. Свеча, ул. Солнечная, 5			
Система координат: 1963 года			
Составлен по состоянию на: 01.03.2022			
Масштаб	Лист 1	Листов 1	Стр.
1:500	Инициалы, Фамилия	Подпись	Дата
Составил	И.И.Барабуля		26.04.2022
Оформил	И.И.Барабуля		26.04.2022
Проверил	О.Л.Бородейко		27.04.2022

Фотоприложение



01.03.2022  
Дата фотографирования

А, 1, 2, 3  
Литер

Незавершенное незаконсервированное капитальное  
строение, пристройка, гараж, сарай  
Наименование строения (составного элемента или принадлежности)




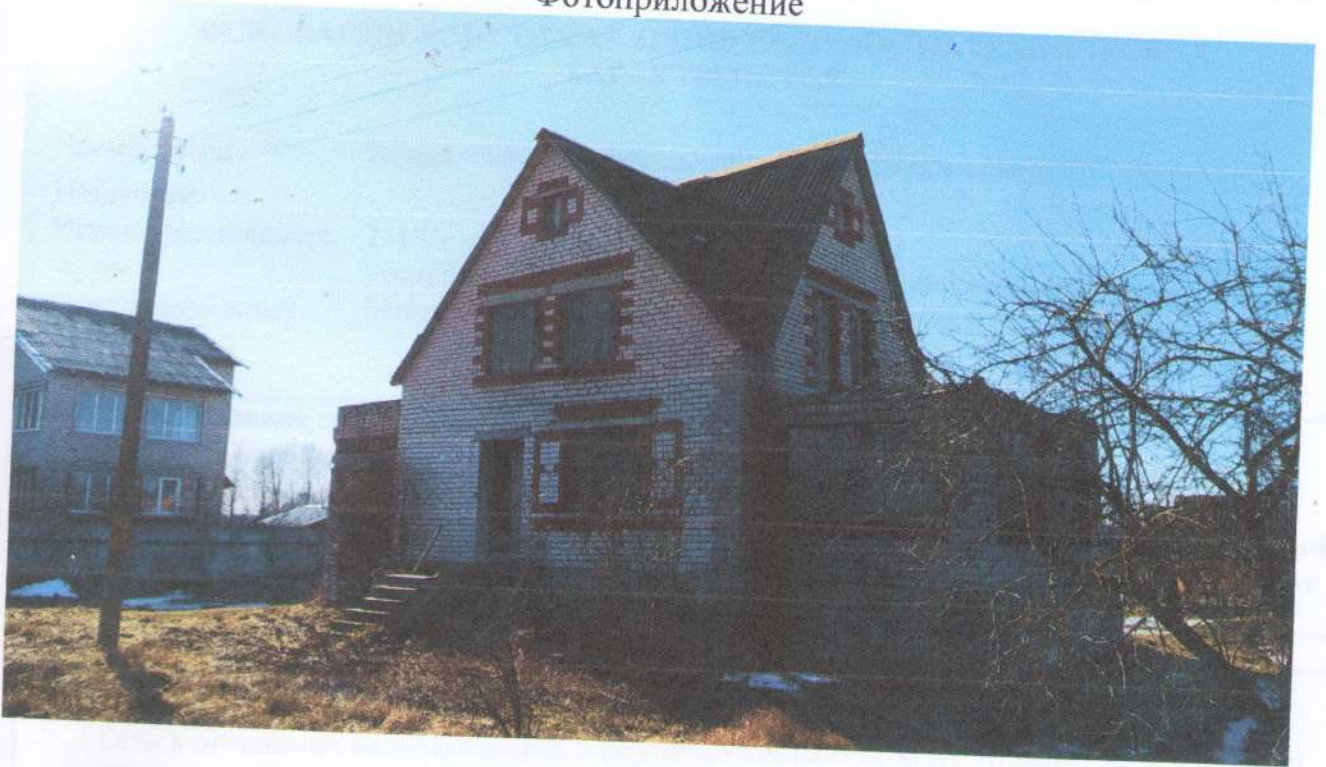
01.03.2022  
Дата фотографирования

А, 1, 2  
Литер

Незавершенное незаконсервированное капитальное  
строение, пристройка, гараж  
Наименование строения (составного элемента или принадлежности)

Лист 1 Листов 2

Составил	Барабуля И.И.		26.04.2022
----------	---------------	---	------------



01.03.2022  
Дата фотографирования

А, 1, 2  
Литер

Незавершенное незаконсервированное капитальное  
строение, пристройка, гараж  
Наименование строения (составного элемента или принадлежности)




01.03.2022  
Дата фотографирования

3, 4  
Литер

Сарай, сарай  
Наименование строения (составного элемента или принадлежности)

Лист 2 Листов 2

Составил	Барабуля И.И.		26.04.2022
----------	---------------	---	------------



## ОСНОВАНИЯ ДЛЯ СОСТАВЛЕНИЯ ВЕДОМОСТИ ТЕХНИЧЕСКИХ ХАРАКТЕРИСТИК

Наименование: Незавершенное незаконсервированное капитальное строение  
 Назначение: -  
 Инвентарный номер: 231/U-  
 Адрес: Республика Беларусь, Витебская обл., Бешенковичский р-н,  
 (местоположение): Бешенковичский с/с, аг. Свеча, ул. Солнечная, 5

№ п/п	<p style="text-align: center;"><b>Основания составления ведомости технических характеристик в соответствии с Инструкцией № 11 «Об основаниях назначения и порядке технической инвентаризации недвижимого имущества, а также проверки характеристик недвижимого имущества при совершении регистрационных действий», утвержденной постановлением Государственного комитета по имуществу Республики Беларусь от 24.03.2015 г. № 11 (далее Инструкция №11)</b></p>
1	2
1.	<p><b>Основание:</b>            Абзац тринадцатый пункта 28 главы 6 Инструкции № 11            Если в отношении не завершенного строительством капитальных строений не представлен акт о консервации незавершенного капитального строения, оформленный в соответствии с законодательством, либо акт проверки осуществления гражданином консервации не завершено строительством объекта недвижимого имущества, подписанный гражданином и председателем комиссии, создаваемой исполкомом.</p> <p><b>Пояснение:</b>            Не представлен акт о консервации незавершенного капитального строения (литер А) и его составных частей пристройка (литер 1), гараж (литер 2)).</p>
2.	<p><b>Основание:</b>            Абзац пятый пункта 28 главы 6 Инструкции № 11            При выявлении при проведении технической инвентаризации или проверки характеристик недвижимого имущества признаков самовольного строительства или несоответствия фактического состояния объекта недвижимого имущества данным реестра характеристик (инвентарного дела на объект недвижимого имущества) и отсутствии выписки из решения исполкома о принятии самовольной постройки в эксплуатацию и ее государственной регистрации в установленном порядке;</p> <p><b>Пояснение:</b>            Самовольное строительство - капитального строения (литер А), (пристройка (литер 1), гараж (литер 2), сарай (литер 3), сарай (литер 4).</p>
3.	<p><b>Основание:</b>            Абзац двенадцатый пункта 28 главы 6 Инструкции № 11            при проведении технической инвентаризации незавершенных законсервированных капитальных строений, эксплуатируемых капитальных строений, вновь построенных капитальных строений (зданий, сооружений) (за исключением вновь построенных в соответствии с законодательством многоквартирных жилых домов, кроме многоквартирных жилых домов, построенных по государственному заказу, или сооружений, являющихся подземными, или частей сооружений, частично расположенных на землях общего пользования), в отношении которых в регистре отсутствуют сведения о земельных участках, на которых они расположены, предоставленных для строительства и обслуживания (обслуживания) этих капитальных строений (зданий, сооружений);</p> <p><b>Пояснение:</b>            В регистре недвижимости отсутствуют сведения о земельном участке, на котором расположено капитальное строение, его составные части и принадлежности.</p>

Составил:

14.04.2022г



И.И.Барабуля

Проверил:

27.04.2022



О.Л.Бородейко

<p>Основная составленная в соответствии с законодательством Республики Беларусь Инструкция № 11 «Об основных направлениях и порядке технической инвентаризации недвижимого имущества, а также проведения характеристик недвижимого имущества при совершении регистрационных действий» утверждена постановлением Т.О.У.Р. № 11 от 14.04.2022 г.</p>	<p>№ п/п</p>
<p>Основная составленная в соответствии с законодательством Республики Беларусь Инструкция № 11 «Об основных направлениях и порядке технической инвентаризации недвижимого имущества, а также проведения характеристик недвижимого имущества при совершении регистрационных действий» утверждена постановлением Т.О.У.Р. № 11 от 14.04.2022 г.</p>	
<p>Основная составленная в соответствии с законодательством Республики Беларусь Инструкция № 11 «Об основных направлениях и порядке технической инвентаризации недвижимого имущества, а также проведения характеристик недвижимого имущества при совершении регистрационных действий» утверждена постановлением Т.О.У.Р. № 11 от 14.04.2022 г.</p>	
<p>Основная составленная в соответствии с законодательством Республики Беларусь Инструкция № 11 «Об основных направлениях и порядке технической инвентаризации недвижимого имущества, а также проведения характеристик недвижимого имущества при совершении регистрационных действий» утверждена постановлением Т.О.У.Р. № 11 от 14.04.2022 г.</p>	