

ГОСУДАРСТВЕННЫЙ КОМИТЕТ ПО ИМУЩЕСТВУ
РЕСПУБЛИКИ БЕЛАРУСЬ

ВЕДОМОСТЬ ТЕХНИЧЕСКИХ ХАРАКТЕРИСТИК

на нежилое здание

составлен по состоянию на « 18 » февраля 2013г.

**Гомельский городской филиал РУП «Гомельское агентство по
государственной регистрации и земельному кадастру»**

(наименование организации по государственной регистрации)

Наименование	Здание кирпичного цеха, административно-бытовой корпус ЦКК
Назначение	Здание специализированное для производства строительных материалов
Инвентарный номер	310/С-10670
Адрес (местонахождение)	246000, Республика Беларусь, Гомельская обл., г.Гомель, ул. Химзаводская, 5А
Геокод	-

Ведомость составил:


(подпись)

Ю.А.Макарчик
(Инициалы, фамилия)

Дата составления:

«19» марта 2013г.

Ведомость проверил:


(подпись)

В. В. Губаревич
(Инициалы, фамилия)

Дата проверки:

«19» марта 2013г.

Уполномоченное
должностное лицо:

начальник Гомельского
городского филиала
(должность, подпись)
М.П.

И.В. Пархимович
(Инициалы, фамилия)

Отметки о произведенных проверках характеристик недвижимого имущества:

« » 20 г. «Изменений нет» _____ (Подпись) _____ (инициалы, фамилия)

Уполномоченное должностное лицо _____ (Подпись) _____ (Инициалы, фамилия)
М.П.

« » 20 г. «Изменений нет» _____ (Подпись) _____ (инициалы, фамилия)

Уполномоченное должностное лицо _____ (Подпись) _____ (Инициалы, фамилия)
М.П.

1. Общие сведения о нежилом здании

Таблица 1

1. Литер	1А1/к
2. Количество этажей, шт.	1
3. Количество подземных этажей, шт.	-
4. Площадь застройки, м ²	8620
5. Объем здания, м ³	98762 98544
6. Общая площадь здания, м ²	8625,9 8737,2
7. Нормируемая площадь здания, м ²	8009,3 8039,1
8. Количество нежилых изолированных помещений, шт.	-
9. Общая площадь жилых помещений (квартир), м ²	-
10. Жилая площадь, м ²	-
11. Количество квартир, шт.	-
12. Число жилых комнат, шт.	-
13. Материал стен	кирпич, панель
14. Год постройки	1995
15. Физический износ, %	20
16. Площадь балконов, лоджий, террас, м ²	-
17. Год реконструкции	-

2. Сведения о земельном участке

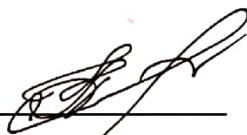
Таблица

Кадастровый номер земельного участка	Площадь земельного участка, га
1	2
3401000000 05 006024	0,0989

Продолжение таблицы

Застроенная площадь земельного участка, м ²		
всего	под основным строением	под прочими строениями и сооружениями
3	4	5
8649	8620	29

Подпись исполнителя



3. Распределение нежилых помещений и их площадей

Таблица 3

Площадь	Назначение	Административно-хозяйственные помещения	Производственные помещения		Мастерские	Помещения для общественного питания	Бытовые помещения	Образовательные, воспитательные, научные помещения	Коммунально-бытовые помещения	Культурно-просветительские помещения
			3	4						
1										
	Нормируемая площадь, м ²	-	7735,8	-	-	-	303,3	-	8	9
	Вспомогательная площадь, м ²	-	516,4	-	-	-	181,7	-	-	-
	Общая площадь, м ²	-	8252,2	-	-	-	485,0	-	-	-

Продолжение таблицы 3

Помещения транспортного назначения (гаражи)	Во вспомогательных помещениях			Итого						
	л.кл.	насосная	электро-щитовая							
10	11	12	13	14	15	16	17	18	19	20
-	-	-	-	-	-	-	-	-	-	8039,1
-	-	-	-	-	-	-	-	-	-	698,1
-	-	-	-	-	-	-	-	-	-	8737,2

4. Гостиницы, профилактории, санатории, дома отдыха, больницы, школы, детские сады и т. д.

Таблица 4

палат, спален	классов, аудиторий	комнат для отдыха и игр	номеров	В том числе			количество мест
				одноместные	двухместные	трехместные	
-	-	-	-	-	-	-	-
-	-	-	-	-	-	-	-
-	-	-	-	-	-	-	-

Подпись исполнителя _____

Примечание- Наименование граф 11-19 таблицы 3 и наименование графы 5 таблицы 4 заполняются при составлении технического паспорта.

5. Расположение жилых помещений и их площадей

Таблица 5

Наименование	Распределение жилых помещений по числу комнат										Итого в отдельных квартирах	Итого в общежитиях
	однокомнатные	двухкомнатные	трехкомнатные	четырёхкомнатные	пятикомнатные	более пяти комнат	в том числе			в цокольных этажах		
							в мансардах	в подвалах	в помещениях			
1	2	3	4	5	6	7	8	9	10	11	12	
Количество квартир	-	-	-	-	-	-	-	-	-	-	-	-
Количество жилых комнат	-	-	-	-	-	-	-	-	-	-	-	-
Жилая площадь, м ²	-	-	-	-	-	-	-	-	-	-	-	-
Общая площадь жилых помещений (квартир), м ²	-	-	-	-	-	-	-	-	-	-	-	-
Общая площадь здания (общая площадь квартир по СНБ), м ²	-	-	-	-	-	-	-	-	-	-	-	-

6. Благоустройство площадей нежилого здания (сооружения), м²

Таблица 6

Наименование	площадь здания	площадь (нормируемая)	общая площадь жилых помещений (квартир)	Жилая площадь	Отопление													лифт					
					печное	Печное, газовое	От АГВ	от ТЭЦ	Центральное от собственной котельной							на твердом топливе	на жидком топливе		на газе	иное			
									от групповой котельной														
									на твердом топливе	на жидком топливе	на газе	на твердом топливе	на жидком топливе	на газе	иное								
1	2	3	4	5	6	7	8	9	10	11	12	13	14	15	16	17	18	19	20	21	22	23	
Общая площадь здания	8737,2	-	-	-	8737,2	-	-	-	-	-	-	-	-	-	-	-	-	-	8737,2	8737,2	-	-	-
Основная (нормируемая) площадь	8039,1	-	-	-	8039,1	-	-	-	-	-	-	-	-	-	-	-	-	-	8039,1	8039,1	-	-	-
Общая площадь жилых помещений (квартир)	-	-	-	-	-	-	-	-	-	-	-	-	-	-	-	-	-	-	-	-	-	-	-
Жилая площадь	-	-	-	-	-	-	-	-	-	-	-	-	-	-	-	-	-	-	-	-	-	-	-

7. Техническое описание конструктивных элементов и инженерного оборудования

Таблица 7

№ п/п	Наименование конструктивных элементов	Описание конструктивных элементов
1	2	3
1	Фундамент	железобетонные блоки
2	Наружные стены	стеновые панели, т.0,25, кирпичные, т.0,41
3	Внутренние стены	кирпичные
4	Перегородки	кирпичные, панели
5	Перекрытия:	
5.1	чердачные	железобетонные плиты
5.2	междуэтажные	нет
5.3	подвальные	нет
6	Крыша	совмещенная рулонная
7	Полы	цементные, плитка
8	Проемы оконные	деревянные
9	Проемы дверные	щитовые, металлические
10	Отделочные работы:	
10.1	наружная отделка цоколя	нет
10.2	наружная отделка стен	нет
10.3	внутренняя отделка	оштукатурено, окрашено
11	Инженерное оборудование:	
11.1	отопление	центральное
11.2	водопровод	нет
11.3	канализация	нет
11.4	электроснабжение	скрытая электропроводка
11.5	газоснабжение	нет
11.6	горячее водоснабжение	нет
11.7	ванные (души)	нет
11.8	напольные электроплиты	нет
11.9	вентиляция	приточно-вытяжная
1.10	радио	нет
1.11	телевидение	нет
1.12	телефон	нет
1.13	мусоропровод	нет
1.14	лифты	нет
12	Прочие	нет

Подпись исполнителя _____



9. Экономические характеристики нежилого здания

Таблица 9

№ п/п	Вид стоимости	В ценах какого года определена стоимость	Дата определения	Стоимость(руб.)
1	2	3	4	5
1	первоначальная	-	01.02.2001	1028826435*
2	остаточная	-	01.02.2001	939441137*
	*согласно справки №836/1878 от 25.04.2001г. ОАО « Гомельский Химический завод»			

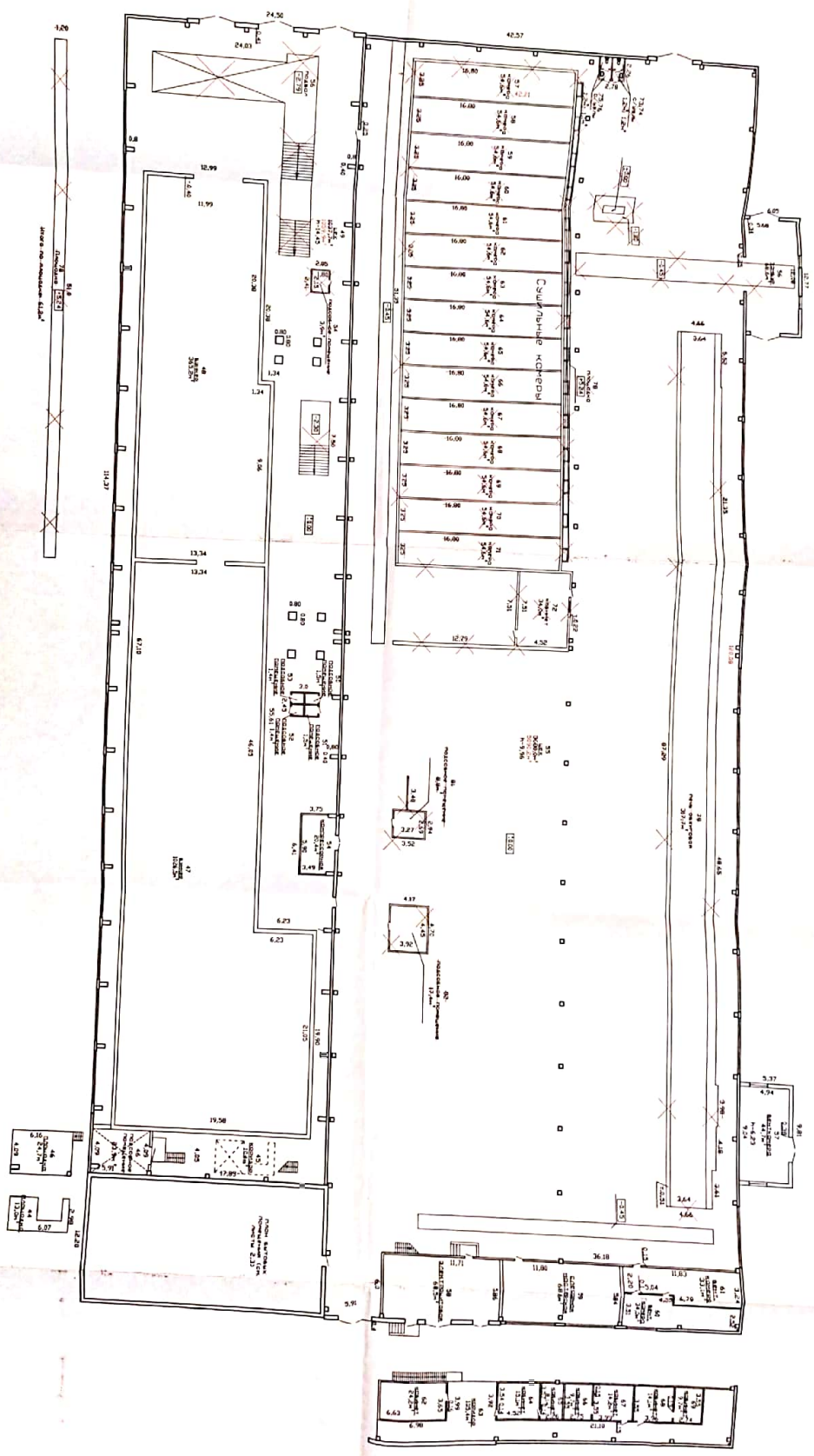
Примечание: ранее существующий подвал засыпан. Автодороги (лит.б), площадка (лит. г) находятся за пределами земельного участка.

Приложение: 1. поэтажные планы на 3 листах

2. Ситуационный план на 1 листе

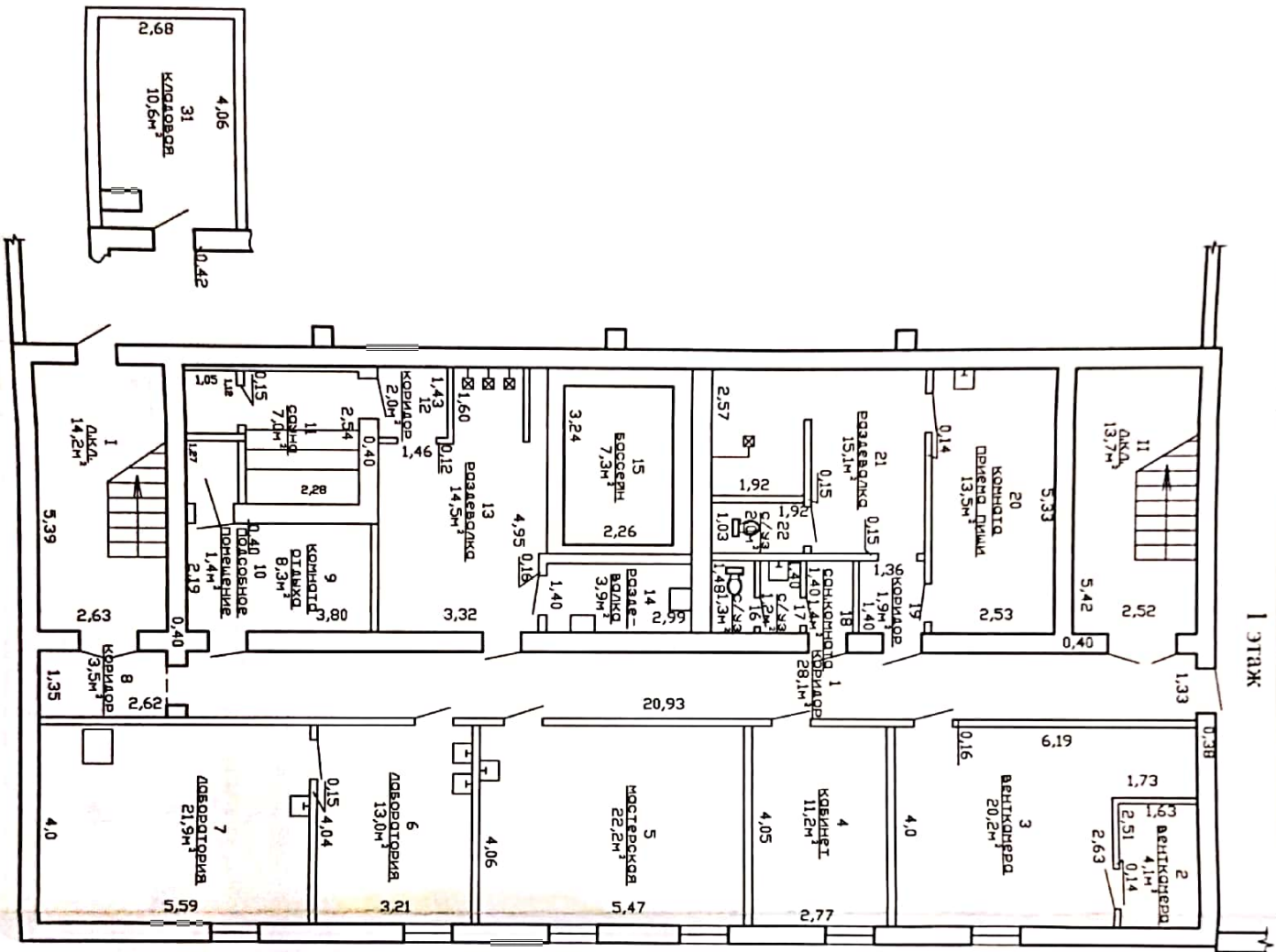
Подпись исполнителя





Итого по плану: - **212,00** кв.м.
 Всего по плану с бытовыми помещениями: - **212,00** кв.м.

Проект 1/2 - Генеральный план здания по адресу: Республика Беларусь, Гродненская область, Гродненский район, г. Гродно, ул. Советская, д. 100.			
Этаж	Лист	Листов	Листов
1	1	1	1

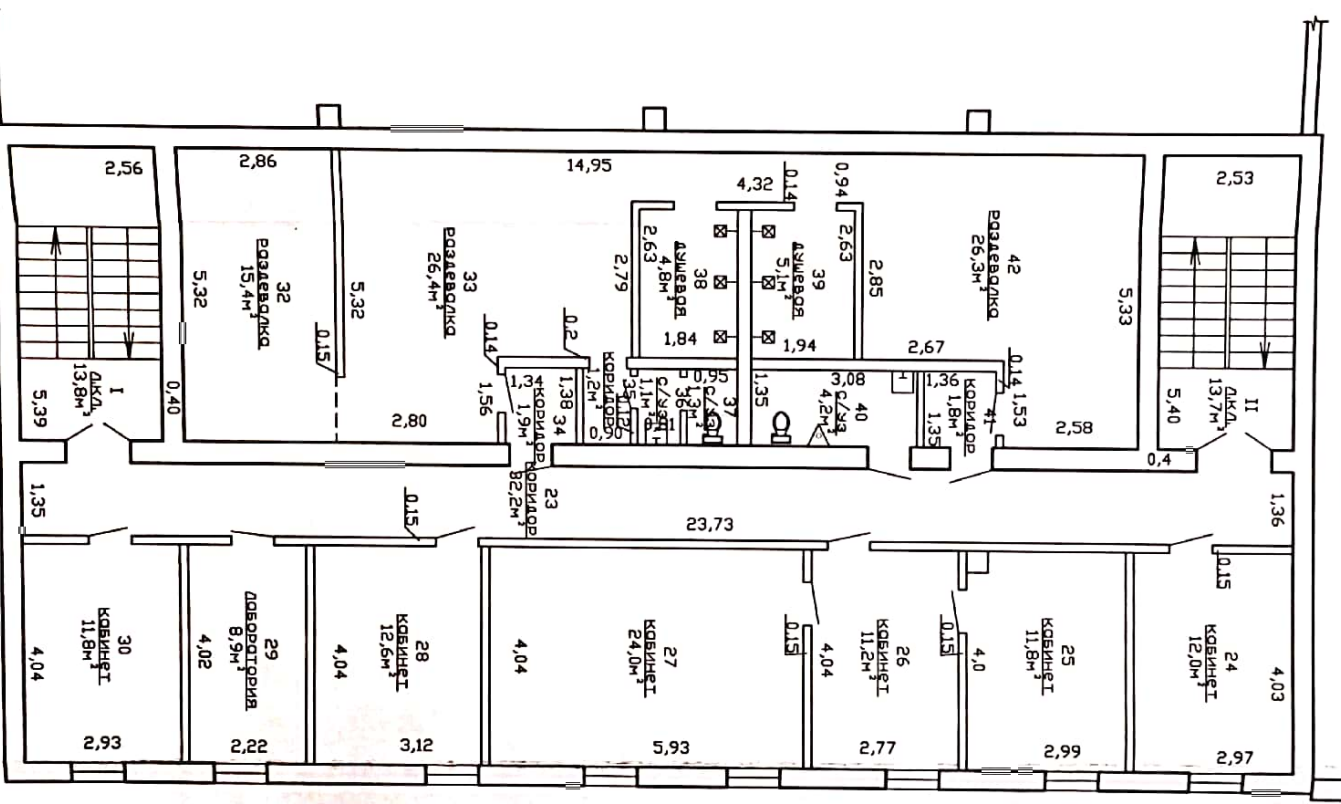


Итого по I этажу : - 132,3 м²
232,9 м²

Всего : - 303,3 м²
485,0 м²

РУП «Гомельское агентство по государственной регистрации и земельному кадастру»			
Гомельский городской филиал			
246000, Республика Беларусь, Гомельская обл., г. Гомель, ул. Химзаводская, 5А			
Лист 2	Листов 3	Масштаб 1:100	
План	План	Дата	Подпись
Составил	Макарчук Ю.А.	19.03.2013	
Проверил	Губаревич В.В.	.03.2013	

2 ЭТАЖ



Итого по 2 этажу: - 160,4 м²
241,5 м²


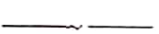

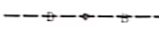

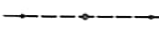
РУП «Гомельское агентство по государственной регистрации и земельному кадастру» Гомельский городской филиал			
246000, Республика Беларусь, Гомельская обл., г. Гомель, ул. Химзаводская, 5А			
Лист 3	Листов 3	Масштаб 1:100	
План	План	Дата	Подпись
Составил	Макарыч Ю.А.	19.03.2013	
Проверил	Губаревич В.В.	03.2013	

1. СИТУАЦИОННЫЙ ПЛАН ОБЪЕКТА НЕДВИЖИМОГО ИМУЩЕСТВА

Масштаб 1:2000



Условные обозначения:

- | | | | |
|---|---|---|------------------------|
|  | Зарегистрированные границы земельного участка |  | Газопровод |
|  | Точки поворота границ земельного участка |  | Водопровод |
|  | Здания и сооружения |  | Телефонная канализация |

1А¹/_к Здание кирпичного цеха, административно-бытовой корпус

Б¹/_к, В²/_к, Г¹/_к, Д¹/_к Пристройки

1 дымовая труба

а ограждение

б автодороги

в, г площадка

 Географический код объекта