

КОМИТЕТ ПО ЗЕМЕЛЬНЫМ РЕСУРСАМ, ГЕОДЕЗИИ И КАРТОГРАФИИ
ПРИ СОВЕТЕ МИНИСТРОВ РЕСПУБЛИКИ БЕЛАРУСЬ

ТЕХНИЧЕСКИЙ ПАСПОРТ
на нежилое здание (сооружение)

№ 1001 ✓

составлен по состоянию на « 26 » января 2006 г.

ОФ РУП "Витебское агентство по государственной
регистрации и земельному кадастру"
(наименование организации по государственной регистрации)

Инвентарный номер

240/с - 34167

гараже

(назначение здания (сооружения))

Населенный пункт

дер. Высокое

Улица

№ дома

№ корпуса

Отметки о произведенных обследованиях:

« ___ » _____ 200__ г. «Изменений нет» _____ (подпись) (Фамилия, Инициалы)

Уполномоченное должностное лицо _____ (подпись) (Фамилия, Инициалы)

М.П.

« ___ » _____ 200__ г. «Изменений нет» _____ (подпись) (Фамилия, Инициалы)

Уполномоченное должностное лицо _____ (подпись) (Фамилия, Инициалы)

М.П.

Подпись исполнителя Ян Немыц

Республика Беларусь

1. Область Витебская
 2. Район Оршанский
 3. Сельский совет _____
 4. Населенный пункт дер. Высокое
 5. Район в городе _____
 6. Улица _____
 7. Геокод _____

8. Номер квартала	
9. Номер картограммы	
10. Литер	<u>К 2</u>

1. ОБЩИЕ СВЕДЕНИЯ О ЗДАНИИ (СООРУЖЕНИИ)

Таблиц

1. Серия, тип проекта		9. Общая площадь жилых помещений (квартир), м кв.	
2. Количество этажей, шт.	<u>1</u>	10. Жилая площадь, м кв.	
3. Количество подземных этажей, шт.		11. Количество квартир, шт.	
4. Площадь застройки, м кв.	<u>786</u>	12. Число жилых комнат, шт.	
5. Объем здания, м куб.	<u>3388</u>	13. Материал стен	<u>кирп</u>
6. Общая площадь здания, м кв.	<u>684.88</u>	14. Год постройки	<u>1987</u>
7. Основная (нормируемая) площадь здания, м кв.	<u>656.83</u>	15. Физический износ, %	<u>20</u>
8. Количество нежилых изолированных помещений, шт.			

2. СВЕДЕНИЯ О ЗЕМЕЛЬНОМ УЧАСТКЕ

Таблиц

Кадастровый номер земельного участка	Площадь земельного участка, м кв.	Наименование документа, удостоверяющего право на земельный участок	Номер документа, удостоверяющего право на земельный участок
Застроенная площадь, м кв.			
Всего		Под основным строением	Под прочими строениями и сооружениями

Подпись исполнителя Я. Немы

3. Распределение нежилых помещений и их площадей

Таблица 3

Наименование	Административные	Торговые	Лечебно-санитарные	Складские	Спортивные	Школьные, учебно-воспитательные, научные	Бытового обслуживания	Культурно-просветительские
Площадь	2	3	4	5	6	7	8	9
Основная (нормируемая) площадь, м кв.				31.06				
Вспомогательная площадь, м кв.								
Общая площадь здания, м кв.				31.06				

Наименование	Гаражи	Во вспомогательных помещениях									Итого		
		10	11	12	13	14	15	16	17	18		19	
Основная (нормируемая) площадь, м кв.	625.77												656.83
Вспомогательная площадь, м кв.	28.05												28.05
Общая площадь, м кв.	653.82												684.88

4. Гостиницы, профилактории, санатории, дома отдыха, больницы, школы, детские сады и т.д.

Таблица 4

палат, спален	Количество			в том числе				Количество мест
	классов, аудиторий	комнат для отдыха и игр	номеров	одноместные	двухместные	трехместные	четырёхместные и более	

Подпись исполнителя

Г.И. Немы

5. Распределение жилых помещений и их площадей

Таблица 5

Наименование	Распределение жилых помещений по числу комнат									Итого в отдельных квартирах	Итого в общежитиях
	однокомнатные	двухкомнатные	трехкомнатные	четырёхкомнатные	пятикомнатные	более пяти комнат	в том числе				
							в мансардах	в подвалах	в цокольных этажах		
1	2	3	4	5	6	7	8	9	10	11	12
Количество квартир											
Количество жилых комнат											
Жилая площадь, м кв											
Общая площадь жилых помещений (квартир), м кв.											
Общая площадь здания (общая площадь квартир (проектная) по СНБ), м кв.											

6. Благоустройство площадей здания (сооружения), м кв.

Таблица 6

Наименование	водопровод	Отопление									Канализация		Горячее водоснабжение		Газоснабжение		ванные (души)	мусоропровод	лифт	
		печное	печное, газовое	центральное						иное	местная	центральная	от колонок	центральное	сжиженный газ	сетевое				
				от АГВ	от ТЭЦ	от собственной котельной		от групповой котельной												
						на твердом топливе	на газе	на твердом топливе	на газе											
1	2	3	4	5	6	7	8	9	10	11	12	13	14	15	16	17	18	19	20	
Общая площадь здания																				
Основная (нормируемая) площадь																				
Общая площадь жилых помещений (квартир)																				
Жилая площадь																				

Подпись исполнителя _____

7. ТЕХНИЧЕСКОЕ ОПИСАНИЕ КОНСТРУКТИВНЫХ ЭЛЕМЕНТОВ И ИНЖЕНЕРНОГО ОБОРУДОВАНИЯ

Таблица 7

№ п/п	Наименование конструктивных элементов и инженерного оборудования	Описание конструктивных элементов и инженерного оборудования (материал, конструкция, отделка и прочие)	
1	2	3	
1	Фундамент	бутовый	
2	А. Наружные, внутренние, капитальные стены	кирпичные	
	Б. Перегородки	кирпичные	
3	Перекрытия	чердачные	железобетонные
		междуэтажные	
		подвальные	
4	Крыша	совмещенная	
5	Полы	плитка, бетонный, грунт	
6	Проемы	оконные	простые
		дверные	простые
7	Отделочные работы	наружная отделка: а) цоколя	
		б) стен	под расшивку
		внутренняя отделка	без отделки
8	Санитарно-технические устройства	отопление	
		электроосвещение	открытая проводка
		водопровод	
		канализация	
		горячее водоснабжение	
		ванные, души	
		газоснабжение	
		напольные электроплиты	
		вентиляция	естественная
		радио	
		телевидение	
		телефон	
		мусоропровод	
лифт			
9	Прочие работы		

Подпись исполнителя _____

И.И. Мельник

5. Распределение жилых помещений и их площадей

Таблица 5

Наименование	Распределение жилых помещений по числу комнат									Итого в отдельных квартирах	Итого в общежитиях
	однокомнатные	двухкомнатные	трехкомнатные	четырекомнатные	пятикомнатные	более пяти комнат	в том числе				
							в мансардах	в подвалах	в цокольных этажах		
1	2	3	4	5	6	7	8	9	10	11	12
Количество квартир											
Количество жилых комнат											
Жилая площадь, м кв											
Общая площадь жилых помещений (квартир), м кв.											
Общая площадь здания (общая площадь квартир (проектная) по СНБ), м кв.											

6. Благоустройство площадей здания (сооружения), м кв.

Таблица 6

Наименование	водопровод	Отопление									Канализация		Горячее водоснабжение		Газоснабжение		ванные (души)	мусоропровод	лифт
		печное	печное, газовое	центральное						иное	местная	центральная	от колонок	центральное	сжиженный газ	сетевое			
				от АГВ	от ТЭЦ	от собственной котельной		от групповой котельной											
						на твердом топливе	на газе	на твердом топливе	на газе										
1	2	3	4	5	6	7	8	9	10	11	12	13	14	15	16	17	18	19	20
Общая площадь здания																			
Основная (нормируемая) площадь																			
Общая площадь жилых помещений (квартир)																			
Жилая площадь																			

Подпись исполнителя _____

7. ТЕХНИЧЕСКОЕ ОПИСАНИЕ КОНСТРУКТИВНЫХ ЭЛЕМЕНТОВ И ИНЖЕНЕРНОГО ОБОРУДОВАНИЯ

Таблица 7

№ п/п	Наименование конструктивных элементов и инженерного оборудования	Описание конструктивных элементов и инженерного оборудования (материал, конструкция, отделка и прочие)
1	2	3
1	Фундамент	бутовый
2	А. Наружные, внутренние, капитальные стены	кирпичные
	Б. Перегородки	кирпичные
3	Перекрытия	чердачные
		междуэтажные
		подвальные
3		железобетонные
4	Крыша	составная
5	Полы	плитка, бетонный, грунт
6	Проемы	оконные
		дверные
		простые
		простые
7	Отделочные работы	наружная отделка:
		а) цоколя
		б) стен
		под расшивку
		без отделки
8	Санитарно-технические устройства	отопление
		электроосвещение
		водопровод
		канализация
		горячее водоснабжение
		ванные, души
		газоснабжение
		напольные электроплиты
		вентиляция
		радио
		телевидение
		телефон
		мусоропровод
	лифт	
		открытая проводка
		естественная
9	Прочие работы	

Подпись исполнителя _____

И.И. Петров

8. Назначение и характеристика основных и служебных строений, пристроек, подвалов, дворовых сооружений

Таблица 8

Литера	Назначение	Год постройки	Площадь, м кв.	Объём, м куб.	% износа	Описание конструктивных элементов						Благоустройство				
						фундамент	стены и перегородки	перекрытия	кровля	полы	проемы	электричество	отопление	водопровод	канализация	газоснабжение
1	2	3	4	5	6	7	8	9	10	11	12	13	14	15	16	17
1К ¹ / _к	гараж	1987	77,66 702,18	237 3151												
			785,84	3388	20	б/чт	кирп	ж/бет	об/чт	бет	пр	др				

Примечания:

Подпись исполнителя _____

И. П. Мельников

9. ЭКОНОМИЧЕСКИЕ ХАРАКТЕРИСТИКИ ЖИЛОГО ДОМА

Таблица 9

№ п/п	Вид стоимости	В ценах какого года определена стоимость	Дата определения	Сумма (руб.)
1	2	3	4	5
1	Первоначальная			
2	Восстановительная			
3	Остаточная			

10. ОСОБЫЕ ОТМЕТКИ

Приложение: 1. Поэтажные планы на 1 листах.

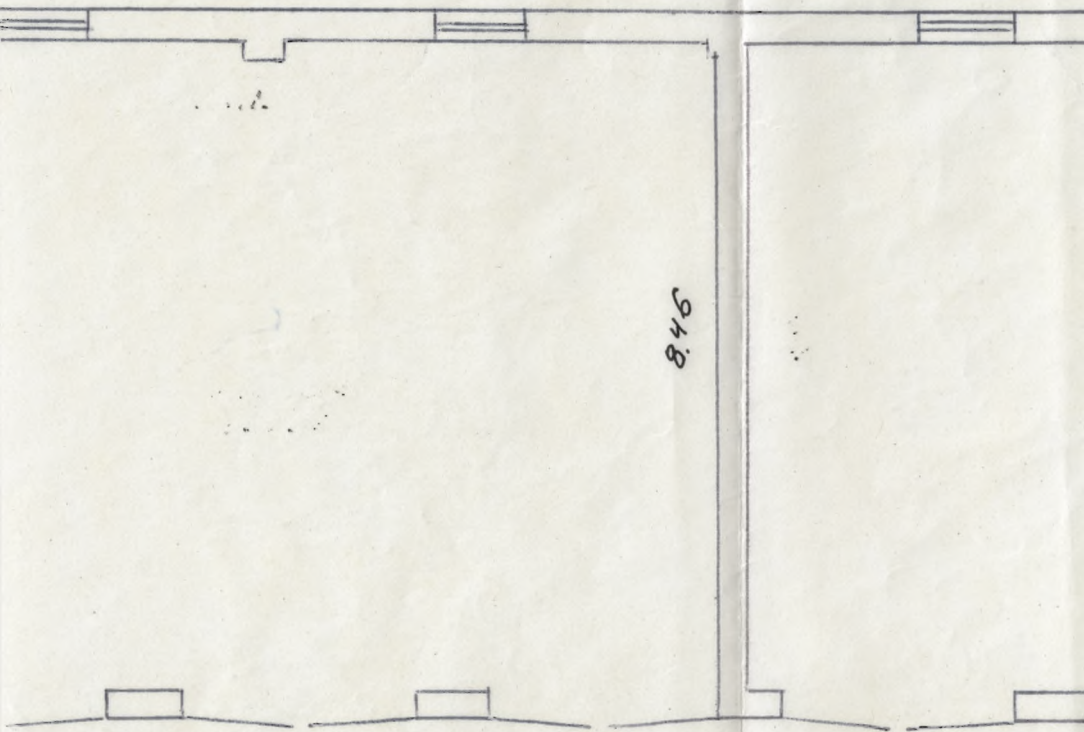
2. План расположения строений на земельном участке на _____ листах.

Паспорт составил: «26» января 2006 г. И.И. Пету (подпись) И.И. Петрусьев (Фамилия, Инициалы)

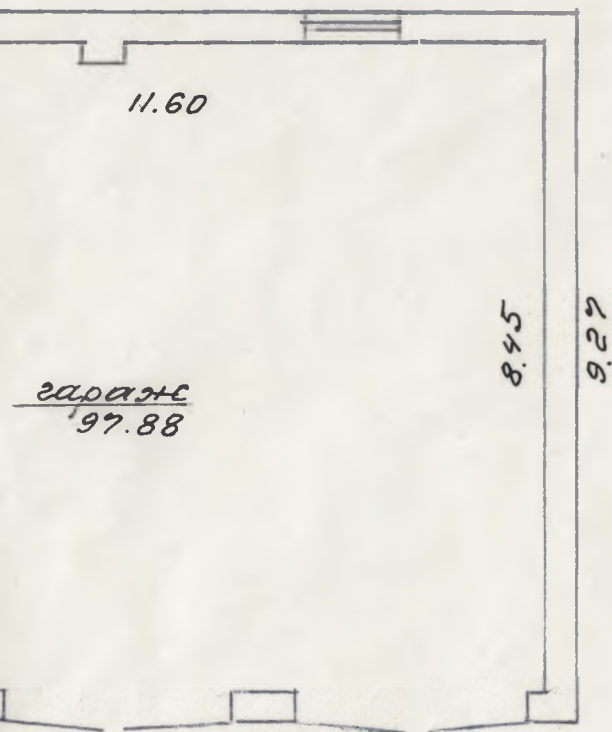
Паспорт проверил: « » _____ 200 г. [подпись] (подпись) И.Ф. Стус (Фамилия, Инициалы)

Уполномоченное должностное лицо _____ (подпись) С.В. Сакович (Фамилия, Инициалы)

М. П.



918



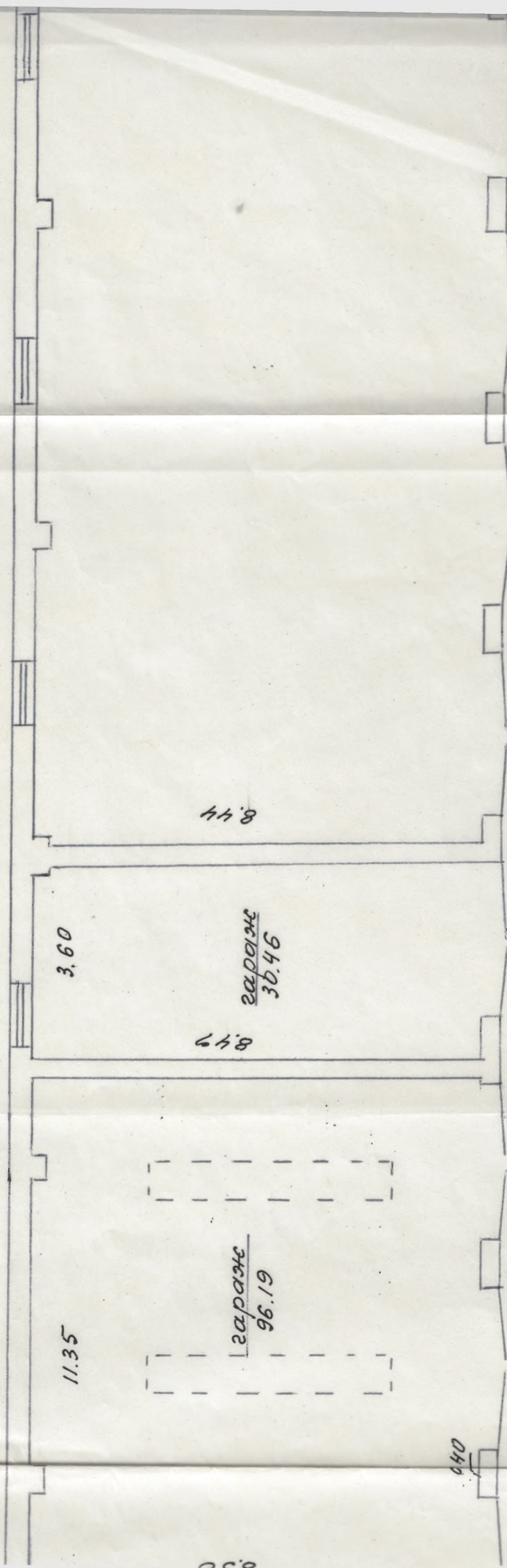
47.59

20,000.00
401.24

0.40

84.58

Handwritten scribble



3.60

11.8

запах
30.46

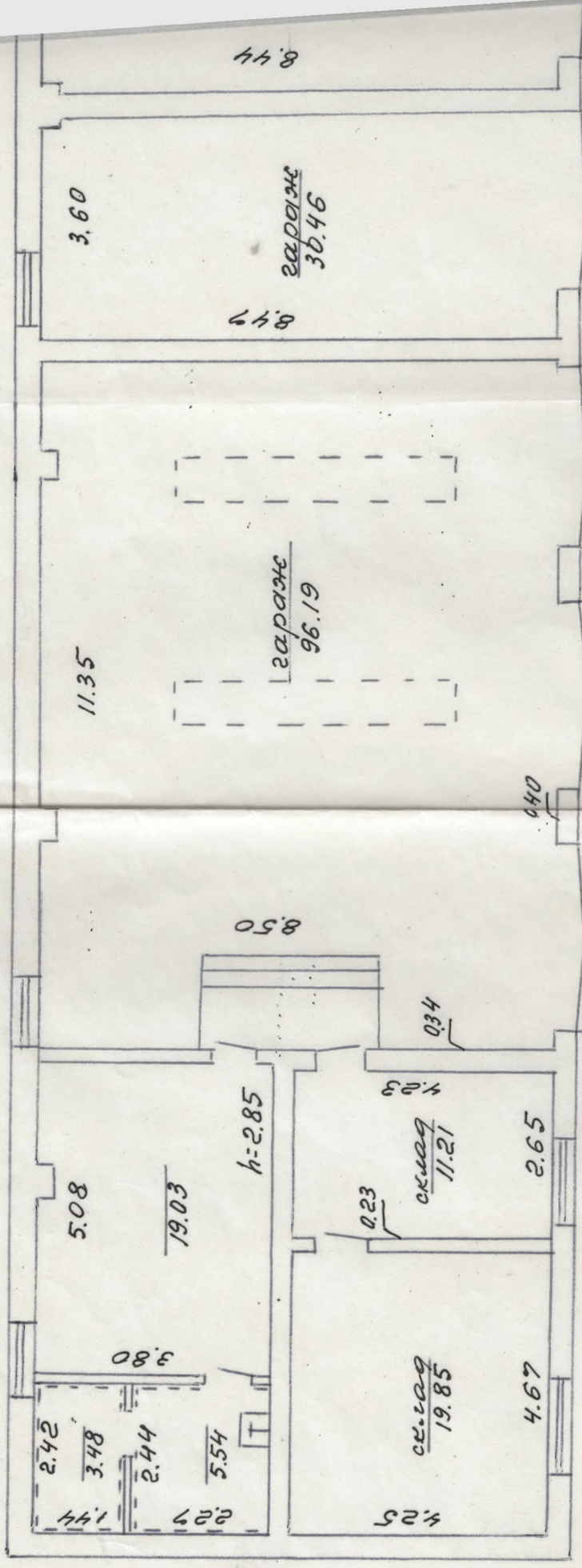
8.49

11.35

запах
96.19

0.40

0.00



9.30

3.60

задание
30.46

8.42

8.44

11.35

задание
96.19

0.40

8.50

5.08

19.03

h=2.85

0.34

ок.вод
11.21

2.65

2.42
3.48
2.44
5.54
2.09
1.44

0.23

ок.вод
19.85

4.67

4.25