

**РЕСПУБЛИКА БЕЛАРУСЬ**  
**ЕДИНЫЙ ГОСУДАРСТВЕННЫЙ РЕГИСТР НЕДВИЖИМОГО**  
**ИМУЩЕСТВА, ПРАВ НА НЕГО И СДЕЛОК С НИМ**

**Государственный комитет по имуществу Республики Беларусь**  
Республиканское унитарное предприятие "Минское городское  
агентство по государственной регистрации и земельному кадастру"

**СВИДЕТЕЛЬСТВО (УДОСТОВЕРЕНИЕ) № 500/953-8239**  
**О ГОСУДАРСТВЕННОЙ РЕГИСТРАЦИИ**

По заявлению № 5548/17:953 от 17 января 2017 года  
в отношении **капитального строения** с инвентарным номером  
500/С-30045, расположенного по адресу: г. Минск, ул. Янки Мавра,  
47/46, площадь - 24.0 кв.м., назначение - Здание специализированное  
складов, торговых баз, баз материально-технического снабжения,  
хранилищ, наименование - Склад для маляров - РСЦ

**произведена государственная регистрация:**

1. возникновения права собственности на капитальное  
строение, правообладатель - юридическое лицо, резидент Республики  
Беларусь Открытое акционерное общество "Минский завод  
строительных материалов".

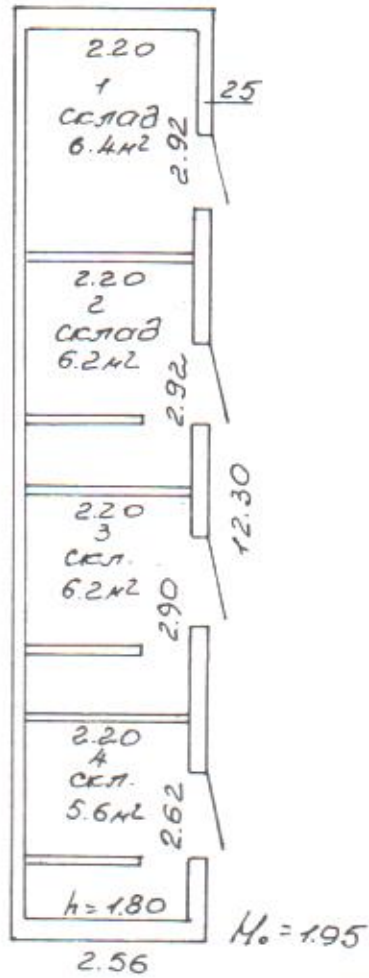
Приложения: нет

Примечания: нет

Свидетельство составлено 18 января 2017 года

Регистратор *Соловей Ирина Адамовна* 953





Регистрация текущих изменений		Коммунальное унитарное предприятие "Бюро регистрации и технической инвентаризации недвижимости г. Минска"			
Произведена " " 200 г.	подпись	ул.	Я. Мовра № 47		
Проверена " " 200 г.	подпись	к-мня	квартал	участок	литер № 1/к
		73-1	882		
Произведена " " 200 г.	подпись	план	1	этаж	лист № 7
					1:100

ЕДИНЫЙ ГОСУДАРСТВЕННЫЙ РЕГИСТР НЕДВИЖИМОГО ИМУЩЕСТВА,  
ПРАВ НА НЕГО И СДЕЛОК С НИМ

Электронное сообщение из регистрационной книги о правах,  
ограничениях (обременениях) прав на капитальное строение

**Сведения о капитальном строении**

Инвентарный номер: 500/С-30045

Адрес: г. Минск, ул. Янки Мавра, 47/46

Общая площадь (кв.м): 24

Наименование: Склад для маляров - РСЦ

Назначение: Здание специализированное складов, торговых баз, баз материально-технического снабжения, крачилищ

Составные части и принадлежности: сведения отсутствуют

Дата государственной регистрации создания: 17.01.2017 16:11:00

Дата последней государственной регистрации изменения: нет

Кадастровый номер земельного участка, на котором расположено капитальное строение:

500000000006004362

**Право собственности**

(Собственность одного лица)

Идентификационные сведения о правообладателе: Открытое акционерное общество "Минский завод строительных материалов", 24.12.2003, УНП 100008102, г. Минск, ул. Янки Мавра, д.47

Доля: 1/1

Дата государственной регистрации: 17.01.2017 17:06:14

Основание государственной регистрации: Иной документ (Минский городской территориальный фонд государственного имущества) от 21.11.2003 №147 решение; Передаточный акт (разделительный баланс) (Производственное республиканское унитарное предприятие "Минский завод строительных материалов", Открытое акционерное общество "Минский завод строительных материалов") от 10.10.2003 №6/н

**Актуальные отметки:**

нет данных

**Примечания:**

нет данных

Поиск информации по запросу осуществлялся: 3.06.2019

Информация представлена на основании данных, полученных из организации: Республиканское унитарное предприятие "Минское городское агентство по государственной регистрации и земельному кадастру".

Сведения об обновлении центрального банка данных Регистра недвижимости информацией локальных баз данных Регистра недвижимости на дату выдачи информации указаны в календаре обновлений по адресу



МИНИСТЕРСТВО ЖИЛИЩНО-КОММУНАЛЬНОГО ХОЗЯЙСТВА  
РЕСПУБЛИКИ БЕЛАРУСЬ

КОММУНАЛЬНОЕ УНИТАРНОЕ ПРЕДПРИЯТИЕ  
"БЮРО РЕГИСТРАЦИИ И ТЕХНИЧЕСКОЙ  
ИНВЕНТАРИЗАЦИИ НЕДВИЖИМОСТИ г.МИНСКА"

город (пос.) Минск

Склад 200 м<sup>2</sup>  
Шиб. № 4003-4  
инв. 400374

500/с-30045 47/46

Форма технического паспорта  
утверждена приказом Министра  
жилищно-коммунального хозяйства  
Республики Беларусь  
13.02.1989 г. № 31

# ТЕХНИЧЕСКИЙ ПАСПОРТ №29

НА ОБЩЕСТВЕННОЕ ЗДАНИЕ  
(СООРУЖЕНИЕ)

СОСТАВЛЕН ПО СОСТОЯНИЮ НА " 15 " 04 200 3 г.

АДРЕС: ул. Я. Мавро 47

ВЛАДЕЛЕЦ: \_\_\_\_\_

ОСНОВАНИЕ ВЛАДЕНИЯ \_\_\_\_\_

М.П.

Директор УП БРТИ г. Минска

А.Ю.Апарин

1. РЕСПУБЛИКА	БЕЛАРУСЬ		150000000
2. ОБЛАСТЬ			
3. ГОРОД (ПОСЕЛОК И ДР.)	Минск		100
4. РАЙОН	Фрунзенский		111
5. СЕЛЬСКИЙ СОВЕТ			
6. УЛИЦА	Я. Мавро		
7. НОМЕР ДОМА	47	11. КВАРТАЛ	882
8. НОМЕР КОРПУСА		12. НОМЕР УЧАСТКА	
9. ИНВЕНТАРНЫЙ НОМЕР		13. НОМЕР КАРТОГРАММЫ	43-1
10. ЛИТЕР	Ш' 1/к	14. КАТЕГОРИЯ ФОНДА	3

1. ТЕХНИЧЕСКАЯ ХАРАКТЕРИСТИКА ЗДАНИЯ (СООРУЖЕНИЯ)

Склад для материалов - РСЦ

(наименование, количество мест, помещений и т.д.)

2.		

3. ОБЩИЕ СВЕДЕНИЯ

1. СЕРИЯ ПРОЕКТА		9. ЧИСЛО КВАРТИР	
2. ЧИСЛО ЭТАЖЕЙ	4	10. ЧИСЛО ЖИЛЫХ КОМНАТ	
3. ПЛОЩАДЬ ЗАСТРОЙКИ в м <sup>2</sup>	32	11. МАТЕРИАЛ СТЕН	101
4. ОБЪЕМ ЗДАНИЯ, м <sup>3</sup> .	64		Кирп.
5. ОБЩАЯ ПЛОЩАДЬ ЗДАНИЯ, м <sup>2</sup>	24	12. ГОД ПОСТРОЙКИ	1987
5а. в том числе ПОДВАЛА, м <sup>2</sup> .		13. ВОССТАНОВИТЕЛЬНАЯ СТОИМОСТЬ, руб.	1203284
6. ПЛОЩАДЬ НЕЖИЛЫХ ПОМЕЩЕНИЙ, м <sup>2</sup>	24	14. ДЕЙСТВИТЕЛЬНАЯ СТОИМОСТЬ, руб.	
7. ПОЛЕЗНАЯ ПЛОЩАДЬ ЖИЛЫХ ПОМЕЩЕНИЙ, м <sup>2</sup>		15. ФИЗИЧЕСКИЙ ИЗНОС в %	15







9. ТЕХНИЧЕСКОЕ ОПИСАНИЕ КОНСТРУКТИВНЫХ ЭЛЕМЕНТОВ И ИНЖЕНЕРНОГО ОБОРУДОВАНИЯ ОСНОВНОГО СТРОЕНИЯ

№	Наименование конструктивных элементов	Описание конструктивных элементов (материал, констр., отделка и прочее)	Износ, %		
1	2		4		
1.	Фундамент	Бетонный	20		
2.	а. Наружные, внутренние капитальные стены	Кирпичные	40		
	б. Перегородки				
3.	Перекрытия	Чердачные	Деревянное	15	
		Междуэтажные			
		Подвальные			
4.	Крыша	Металлическая	25		
5.	Полы	Бетонные	20		
6.	Проемы	Оконные			
		Дверные	Металлические	20	
7.	Отделочные работы	Наружная отделка			
		а.			
		б.			
		Внутренняя отделка			
8.	Санитарно- и электротехнические работы	Центральное отопление			
		Печное отопление			
		Водопровод			
		Электроосвещение			
		Радио			
		Телефон			
		Телевидение			
		ванна	с газовой колонкой		
			с дровяной колонкой		
			с горячей водой		
		Горячее водоснабжение			
		Вентиляция	естественная	10	
		Газоснабжение			
		Мусоропровод			
Лифты					
Канализация					







