

Приложение 11
к Инструкции о порядке проведения технической
инвентаризации и проверки характеристик капитальных
строений (зданий, сооружений), незавершенных
законсервированных капитальных строений,
изолированных помещений

Форма № 4

ГОСУДАРСТВЕННЫЙ КОМИТЕТ ПО ИМУЩЕСТВУ
РЕСПУБЛИКИ БЕЛАРУСЬ

ТЕХНИЧЕСКИЙ ПАСПОРТ
на нежилое здание (сооружение)

составлен по состоянию на « 20 » 07 2007 г.

Гораскладский филиал РУП «Витебское агентство по госрегистрации и земельному кадастру»
(наименование организации по государственной регистрации)

Инвентарный номер

210 / С - 11580

Административное

(назначение здания (сооружения))

Населенный пункт

г. Витебск

Улица

г. Обьезиня

№ дома

93

№ корпуса

Отметки о произведенных обследованиях:

« _____ » 20 _____ г. «Изменений нет»

(подпись)

(Фамилия, Инициалы)

Уполномоченное должностное лицо

(подпись)

(Фамилия, Инициалы)

М.П.

« _____ » 20 _____ г. «Изменений нет»

(подпись)

(Фамилия, Инициалы)

Уполномоченное должностное лицо

(подпись)

(Фамилия, Инициалы)

М.П.

Подпись исполнителя



Республика Беларусь

1. Область Витебская
 2. Район _____
 3. Сельский совет _____
 4. Населенный пункт г. Гродно
 5. Район в городе _____
 6. Улица Юбилейная
 7. Геокод _____

8. Номер квартала _____
 9. Номер картограммы _____
 10. Литер 15 К

1. ОБЩИЕ СВЕДЕНИЯ О ЗДАНИИ (СООРУЖЕНИИ)

Таблица 1

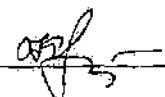
| | | | |
|--|-------|---|--------|
| 1. Серия, тип проекта | | 9. Общая площадь жилых помещений (квартир), м кв. | |
| 2. Количество этажей, шт. | 2 | 10. Жилая площадь, м кв. | |
| 3. Количество подземных этажей, шт. | — | 11. Количество квартир, шт. | |
| 4. Площадь застройки, м кв. | 284 | 12. Число жилых комнат, шт. | |
| 5. Объем здания, м куб. | 1860 | 13. Материал стен | кирпич |
| 6. Общая площадь здания, м кв. | 428,4 | 14. Год постройки | 1969 |
| 7. Основная (нормируемая) площадь здания, м кв. | 339,9 | 15. Физический износ, % | |
| 8. Количество нежилых изолированных помещений, шт. | 1 | | |

2. СВЕДЕНИЯ О ЗЕМЕЛЬНОМ УЧАСТКЕ

Таблица 2

| Кадастровый номер земельного участка | Площадь земельного участка, м кв. | Наименование документа, удостоверяющего право на земельный участок | Номер документа, удостоверяющего право на земельный участок |
|--------------------------------------|-----------------------------------|--|---|
| Застроенная площадь, м кв. | | | |
| Всего | Под основным строением | Под прочими строениями и сооружениями | |
| 284 | 276 | 8 | |

Подпись исполнителя _____



3. Распределение нежилых помещений и их площадей

Таблица 3

| Наименование | Административные | Торговые | Лечебно-санитарные | Складские | Спортивные | Школьные, учебно-воспитательные, научные | Бытового обслуживания | Культурно-просветительские |
|---------------------------------------|------------------|----------|--------------------|-----------|------------|--|-----------------------|----------------------------|
| 1 | 2 | 3 | 4 | 5 | 6 | 7 | 8 | 9 |
| Основная (нормируемая) площадь, м кв. | 339.9 | | | | | | | |
| Вспомогательная площадь, м кв. | 88.5 | | | | | | | |
| Общая площадь здания, м кв. | 428.4 | | | | | | | |

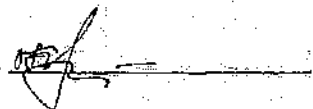
| Наименование | Гаражи | Во вспомогательных помещениях | | | | | | | | Итого | | | | |
|---------------------------------------|--------|-------------------------------|----|----|----|----|----|----|----|-------|----|----|--|-------|
| | | 10 | 11 | 12 | 13 | 14 | 15 | 16 | 17 | | 18 | 19 | | |
| Основная (нормируемая) площадь, м кв. | | | | | | | | | | | | | | 339.9 |
| Вспомогательная площадь, м кв. | | | | | | | | | | | | | | 88.5 |
| Общая площадь, м кв. | | | | | | | | | | | | | | 428.4 |

4. Гостиницы, профилактории, санатории, дома отдыха, больницы, школы, детские сады и т.д.

Таблица 4

| палат, спален | классов, аудиторий | комнат для отдыха и игр | номеров | в том числе | | | | Количество мест |
|---------------|--------------------|-------------------------|---------|-------------|-------------|-------------|------------------------|-----------------|
| | | | | одноместные | двухместные | трехместные | четырёхместные и более | |
| | | | | | | | | |
| | | | | | | | | |

Подпись исполнителя



5. Распределение жилых помещений и их площадей

| Наименование | Распределение жилых помещений по числу комнат | | | | | | | в том числе | | | Итого в отдельных квартирах | Итого в общежитиях |
|--|---|---------------|---------------|------------------|---------------|-------------------|-------------------------|-------------|--------------------|----|-----------------------------|--------------------|
| | однокомнатные | двухкомнатные | трехкомнатные | четырёхкомнатные | пятикомнатные | более пяти комнат | в многоквартирных домах | в подвалах | в цокольных этажах | | | |
| 1 | 2 | 3 | 4 | 5 | 6 | 7 | 8 | 9 | 10 | 11 | 12 | |
| Колличество квартир | | | | | | | | | | | | |
| Колличество жилых комнат | | | | | | | | | | | | |
| Жилая площадь, м.кв. | | | | | | | | | | | | |
| Общая площадь жилых помещений (квартир), м.кв. | | | | | | | | | | | | |
| Общая площадь здания (общая площадь квартир (просекная) по СНБ), м.кв. | | | | | | | | | | | | |

Таблица 5

6. Внутреннее отопление помещений здания (сооружения), м.кв.

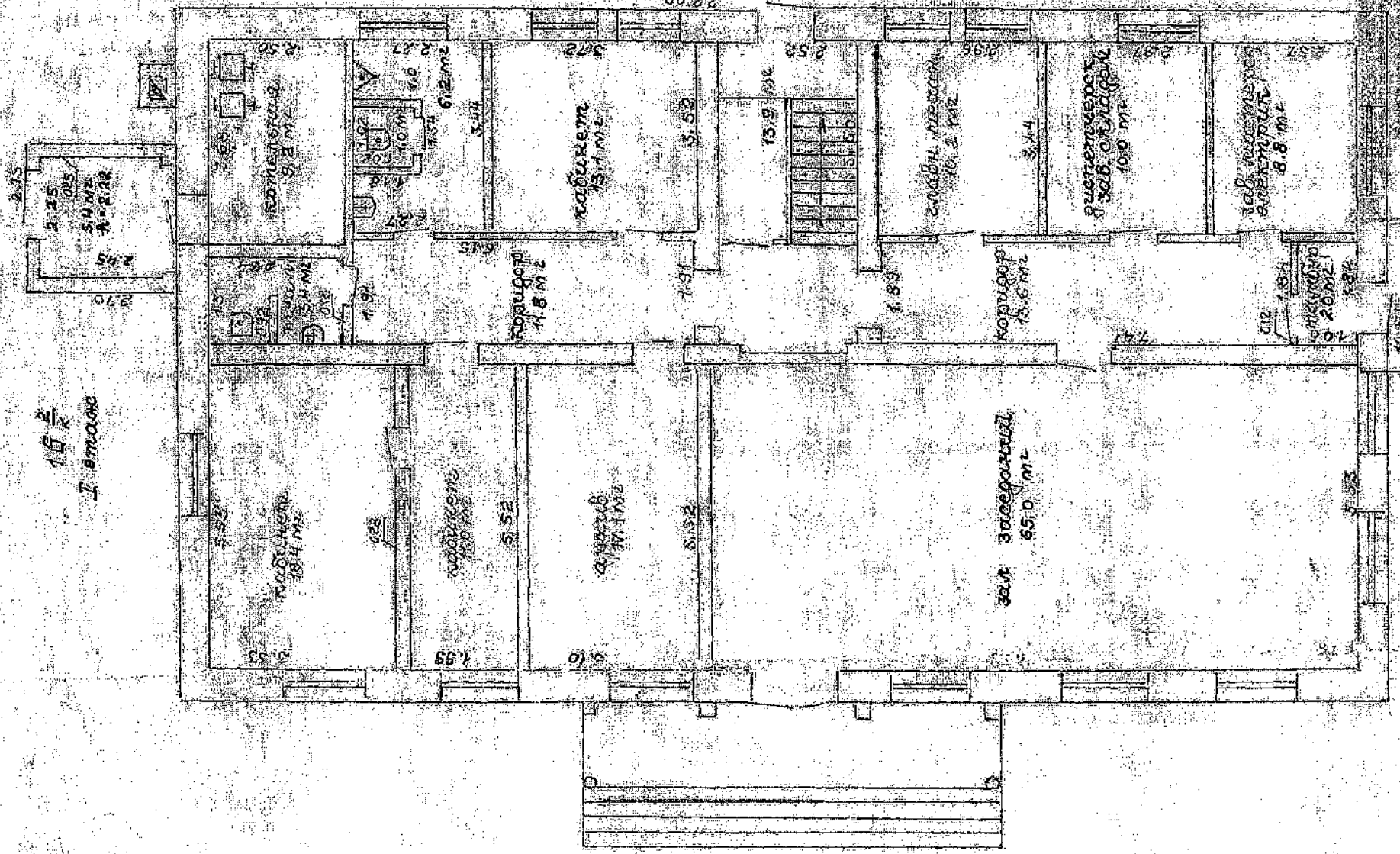
| Наименование | 1 | 2 | 3 | 4 | 5 | 6 | Отопление | | | | 12 | 13 | 14 | 15 | 16 | 17 | 18 | 19 | 20 | |
|--|---|-------|---|---|---|---|--------------------------|------------------------|-------------|---------|-------------|------------|-------------|---------------|---------|---------------|------------|------|----|-----------------------|
| | | | | | | | Центральное | | Канализация | | | | | | | | | | | Горячее водоснабжение |
| | | | | | | | от собственной котельной | от групповой котельной | иное | местная | центральная | от колонок | центральное | сжиженный газ | сетевое | ванные (души) | мукопровод | лифт | | |
| водопровод | | | | | | | | | | | | | | | | | | | | |
| печное | | | | | | | | | | | | | | | | | | | | |
| печное, газовое | | | | | | | | | | | | | | | | | | | | |
| от АГВ | | | | | | | | | | | | | | | | | | | | |
| от ТЭЦ | | | | | | | | | | | | | | | | | | | | |
| на территории | | | | | | | | | | | | | | | | | | | | |
| на территории | | | | | | | | | | | | | | | | | | | | |
| на территории | | | | | | | | | | | | | | | | | | | | |
| на территории | | | | | | | | | | | | | | | | | | | | |
| Общая площадь здания (нормируемая) площадь | | 428,4 | | | | | | | | | 428,4 | | | | | | | | | |
| Оснащена | | 339,9 | | | | | | | | | 339,9 | | | | | | | | | |
| Общая площадь жилых помещений (квартир) | | | | | | | | | | | | | | | | | | | | |
| Жилая площадь | | | | | | | | | | | | | | | | | | | | |

Таблица 6

Подпись исполнителя

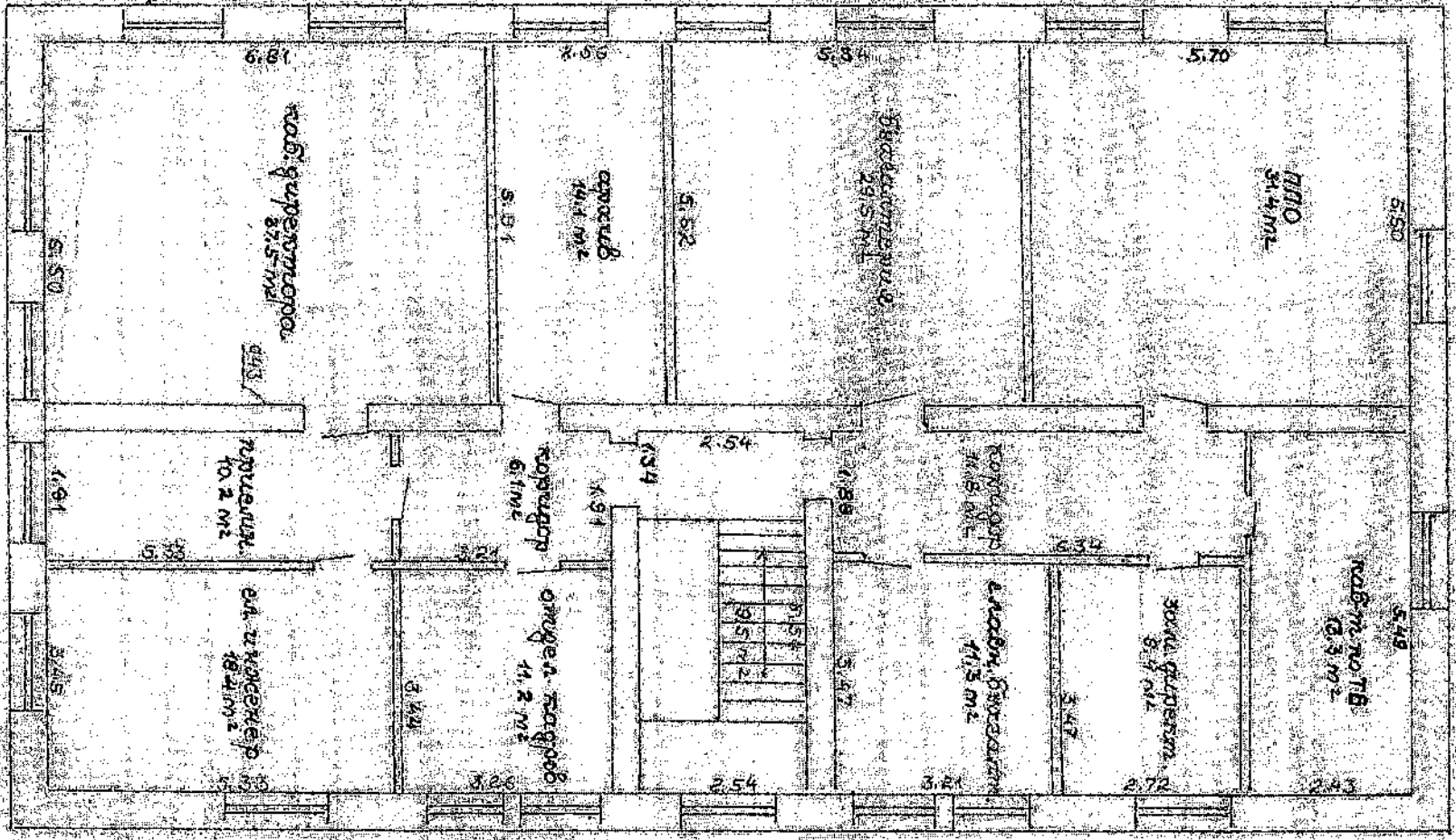


10 2
I этаж

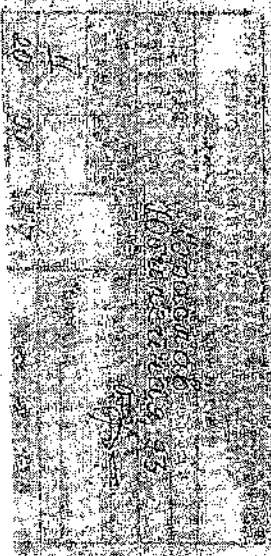


0024 339.9 м²
007 339.5 м²
0074 428.4 м²

00100006
00100006 93



ЭТАЖ



**7. ТЕХНИЧЕСКОЕ ОПИСАНИЕ КОНСТРУКТИВНЫХ ЭЛЕМЕНТОВ И
ИНЖЕНЕРНОГО ОБОРУДОВАНИЯ**

Таблица 7

| № п/п | Наименование конструктивных элементов и инженерного оборудования | Описание конструктивных элементов и инженерного оборудования (материал, конструкция, отделка и прочее) |
|----------------|--|---|
| 1 | 2 | 3 |
| 1 | Фундамент | С/бетонный |
| 2 | А. Наружные, внутренние, капитальные стены | Кирпичные |
| E. Перегородки | перегородки | кирпичные |
| 3 | Перекрытия | железобетонные |
| | подвальные | железобетонные |
| 4 | Крыша | асфальтовая |
| 5 | Полы | бетон, линолеум, деревянные |
| 6 | Проклмы | деревянные |
| | наружная отделка: | деревянные, оштукатуренные |
| | а) цоколя | |
| | б) стен | |
| 7 | Отделочные работы | штукатурка, обои, окраска, покраска потолка, бордюры, тесьма, радиаторы, ст. освет. панели, стальные радиаторы, цементная, желтая терракота |
| 8 | Санитарно-технические устройства | канализация, ванная, душ, кафельная плитка, напольные электроплиты, вентиляция, радио |
| | телевизионные | |
| | телефон | |
| | музыкальный | |
| | лифт | |
| 9 | Прочие работы | бетонный парадник, бетонная лестница |

Подпись исполнителя

(подпись)

9. ЭКОНОМИЧЕСКИЕ ХАРАКТЕРИСТИКИ НЕЖИЛОГО ДОМА (СООРУЖЕНИЯ)

Таблица 9

| № п/п | Вид стоимости | В ценах какого года определена стоимость | Дата определения | Сумма (руб.) |
|-------|-------------------|--|------------------|--------------|
| 1 | 2 | 3 | 4 | 5 |
| 1 | Первоначальная | | | |
| 2 | Восстановительная | | | |
| 3 | Остаточная | | | |
| | | | | |
| | | | | |

10. ОСОБЫЕ ОТМЕТКИ

Приложение: 1. поэтажные планы на 2 листах.

2. План расположения строений на земельном участке на _____ листах.

Паспорт составил: « 20 » 07 2007 г. Жуко О.И. (подпись), (Яроуца Я.Н.М.) (фамилия, инициалы)

Паспорт проверил: « _____ » 2007 г. _____ (подпись), _____ (фамилия, инициалы)

Уполномоченное должностное лицо

_____ (подпись)

_____ (подпись)