

ГОСУДАРСТВЕННЫЙ КОМИТЕТ ПО ИМУЩЕСТВУ РЕСПУБЛИКИ БЕЛАРУСЬ

ТЕХНИЧЕСКИЙ ПАСПОРТ  
на здание

Республиканское унитарное предприятие "Минское городское агентство по государственной регистрации и земельному кадастру"  
(наименование организации по государственной регистрации недвижимого имущества, прав на него и сделок с ним)

Наименование: Затарочная перлита

Назначение: 2 99 99 - Здание неустановленного назначения

Инвентарный номер: 500/С-

Адрес: 220015, Республика Беларусь, г. Минск, ул. Янки Мавра, 47/32

Составлен по состоянию на: 01.09.2022

Составил 05.09.2022  М.В. Парамонов  
(дата) (подпись) (инициалы, фамилия)

Уполномоченное должностное лицо 05.09.2022  Е.Н. Вабищевич  
(дата) (подпись) (инициалы, фамилия)



Отметки

## 1. Общие сведения о здании

1. Кадастровый номер земельного участка	500000000006004407 (4.3601)
2. Литер	A1/к
3. Количество надземных этажей, шт.	1
4. Количество подземных этажей, шт.	-
5. Год постройки (дата приемки в эксплуатацию)	2001
6. Год реконструкции	-
7. Физический износ, %	20
8. Объем здания, куб.м	1141
9. Наружная площадь (площадь застройки), кв.м.	169 (169)
10. Общая площадь здания, кв.м	147.4
11. Нормируемая площадь здания, кв.м	147.4
12. Количество нежилых изолированных помещений, шт.	0
13. Общая площадь нежилых изолированных помещений, кв.м	-
14. Нормируемая площадь нежилых изолированных помещений, кв.м	-
15. Количество жилых изолированных помещений (квартир), шт.	0
16. Жилая площадь жилого дома (общежития, жилого здания специального назначения), кв.м	-
17. Общая площадь жилых помещений (квартир) жилого дома, кв.м	-
18. Общая площадь квартир по СНБ, кв.м	-
19. Общая площадь жилых помещений общежития, жилого здания специального назначения, кв.м	-
20. Общая площадь помещений общежития, жилого здания специального назначения, кв.м	-
21. Площадь балконов, лоджий, террас и т.п. без учета коэффициентов, кв.м	-
22. Площадь балконов, лоджий, террас и т.п. жилых помещений с учетом коэффициентов, кв.м	-
23. Количество машино-мест, шт.	0
24. Площадь машино-мест, кв.м	-
25. Вид конструкции здания	Каркасная
26. Материал наружных стен	Кирпич

## 2. Сведения о стоимости

Вид стоимости	Дата определения (год уровня цен)	Стоимость, руб.	Документ о стоимости
1	2	3	4
Остаточная стоимость	01.08.22	61716.51	Справка о балансовой принадлежности и стоимости объекта недвижимого имущества ОАО «Минский завод строительных материалов» от 30.08.2022 № 413
Первоначальная (переоцененная) стоимость	01.08.22	80261.76	Справка о балансовой принадлежности и стоимости объекта недвижимого имущества ОАО «Минский завод строительных материалов» от 30.08.2022 № 413

## 3. Распределение помещений и их площадей

## 3.1. По жилым помещениям

Наименование	Распределение квартир по числу комнат										Жилые помещения в жилых зданиях специального назначения	Жилые помещения в общежитиях	Жилые помещения в жилых зданиях специального назначения	Иные жилые помещения	Всего
	более пяти комнат					итого									
	однокомнатные	двухкомнатные	трехкомнатные	четырёхкомнатные	пятикомнатные	более пяти комнат	итого	Жилые помещения в жилых зданиях специального назначения	Жилые помещения в общежитиях	Жилые помещения в жилых зданиях специального назначения					
1	2	3	4	5	6	7	8	9	10	11	12	-	-	-	-
Количество жилых помещений (квартир), шт.	-	-	-	-	-	-	-	-	-	-	-	-	-	-	-
Количество жилых комнат, шт.	-	-	-	-	-	-	-	-	-	-	-	-	-	-	-
Жилая площадь, кв. м	-	-	-	-	-	-	-	-	-	-	-	-	-	-	-
Общая площадь жилых помещений (квартир) жилого дома, кв. м	-	-	-	-	-	-	-	-	-	-	-	-	-	-	-
Общая площадь жилых помещений общесития (жилого здания специального назначения), кв. м	-	-	-	-	-	-	-	-	-	-	-	-	-	-	-
Общая площадь квартир по СНБ, кв. м	-	-	-	-	-	-	-	-	-	-	-	-	-	-	-
Общая площадь здания, кв. м	-	-	-	-	-	-	-	-	-	-	-	-	-	-	-

## 3.2. По нежилым помещениям

Назначение	неуст. (норм.)	Всего
1	2	3
Нормируемая площадь, кв. м	147.4	147.4
Общая площадь, кв. м	147.4	147.4

## 3.3. Благоустройство жилых помещений

Наименование показателя	Отопление		Водопровод		Канализация		Горячее водоснабжение	Ванны (души)	Газ (газоснабжение)	Напольные электроплиты (варочные панели)
	печное	Центральное от ТЭЦ или групповой (районной) котельной <*>	на индивидуальных отопительных устройствах <*>	на <*>	центральная	местная				
1	2	3	4	5	6	7	8	9	10	11
Количество изолированных жилых помещений (квартир), шт.	-	-	-	-	-	-	-	-	-	-
Общая площадь жилых помещений, кв. м	-	-	-	-	-	-	-	-	-	-

&lt;\*&gt; Система теплоснабжения централизованная.

&lt;\*\*\*&gt; Система теплоснабжения децентрализованная (локальная).



## 4. Техническое описание

## 4.1 Техническое описание здания

№ п/п	Наименование конструктивных элементов и инженерных систем	Описание конструктивных элементов и инженерных систем
1	2	3
1	Фундамент	Бетон
2	Наружные стены	Кирпичи
3	Внутренние стены	Нет
4	Перегородки	Нет
5	Перекрытия	Плита железобетонная
6	Крыша (кровля)	Металл, Рулонные материалы
7	Полы	Бетон Наличие теплых полов: Нет
8	Окна	Деревянные изделия, Стеклоблоки
9	Двери, ворота	Металл
10	Отделочные работы:	-
10.1	наружная отделка стен	Нет
10.2	внутренняя отделка	Оштукатурено
11	Инженерные системы:	-
11.1	отопление	Нет
11.2	водопровод и канализация:	-
11.2.1	холодное водоснабжение	Нет
11.2.2	канализация	Нет
11.2.3	горячее водоснабжение	Нет
11.2.4	ванны, душ	Нет
11.3	система электрооборудования:	-
11.3.1	электроснабжение	Централизованная система
11.3.2	подключение электроплит	Нет
11.4	газоснабжение	Нет
11.5	вентиляция	Вентиляция с естественным побуждением
11.6	мусоропровод	Нет
11.7	лифты	Нет
11.8	иные	Нет
12	Прочие	Нет

## 4.2 Техническое описание основных строений, их составных элементов и принадлежностей

Литер	Наименование	Год постройки (дата приемки в эксплуатацию)	Износ, %*	Площадь, кв. м.*	Объем, куб. м	Описание конструктивных элементов и инженерных систем***															
						фундамент	стены	перегородки	перекрытия	крыша	полы	окна	двери, ворота	отделка	отопление	водопровод	канализация	электро- снабжение	газо- снабжение	иные	прочие
1	2	3	4	5	6	7	8	9	10	11	12	13	14	15	16	17	18	19	20	21	22
A1/к	Загарочная перлита	2001	20	169 (169)	1141	-	-	-	-	-	-	-	-	-	-	-	-	-	-	-	-

\* Для незавершенных строений указывается готовность, %.

\*\* Указывается наружная площадь и площадь застройки, а в отношении погребов и т.п. – площадь по внутреннему периметру.

\*\*\* По основному строению описание конструктивных элементов и инженерных систем в данной таблице не приводится.

При внесении сведений по сооружениям графы 5 – 22 объединяются.

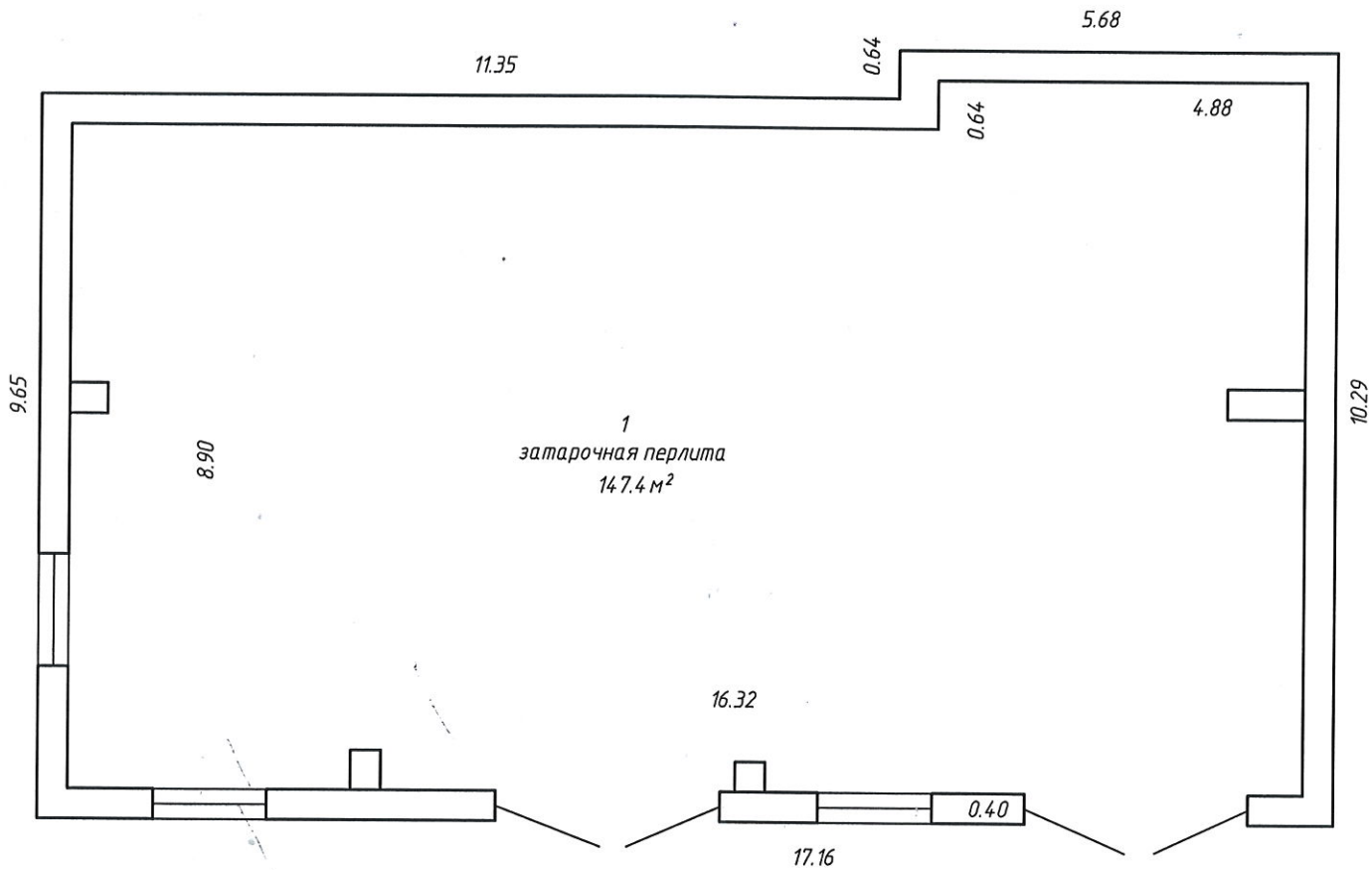
## Примечание:

Количество страниц технического паспорта : 5

Приложение: 1. поэтажные планы на 1 л.; 2. Ситуационный план на 1 л.

# Поэтажный план

## Секция (подъезд)      Этаж 1

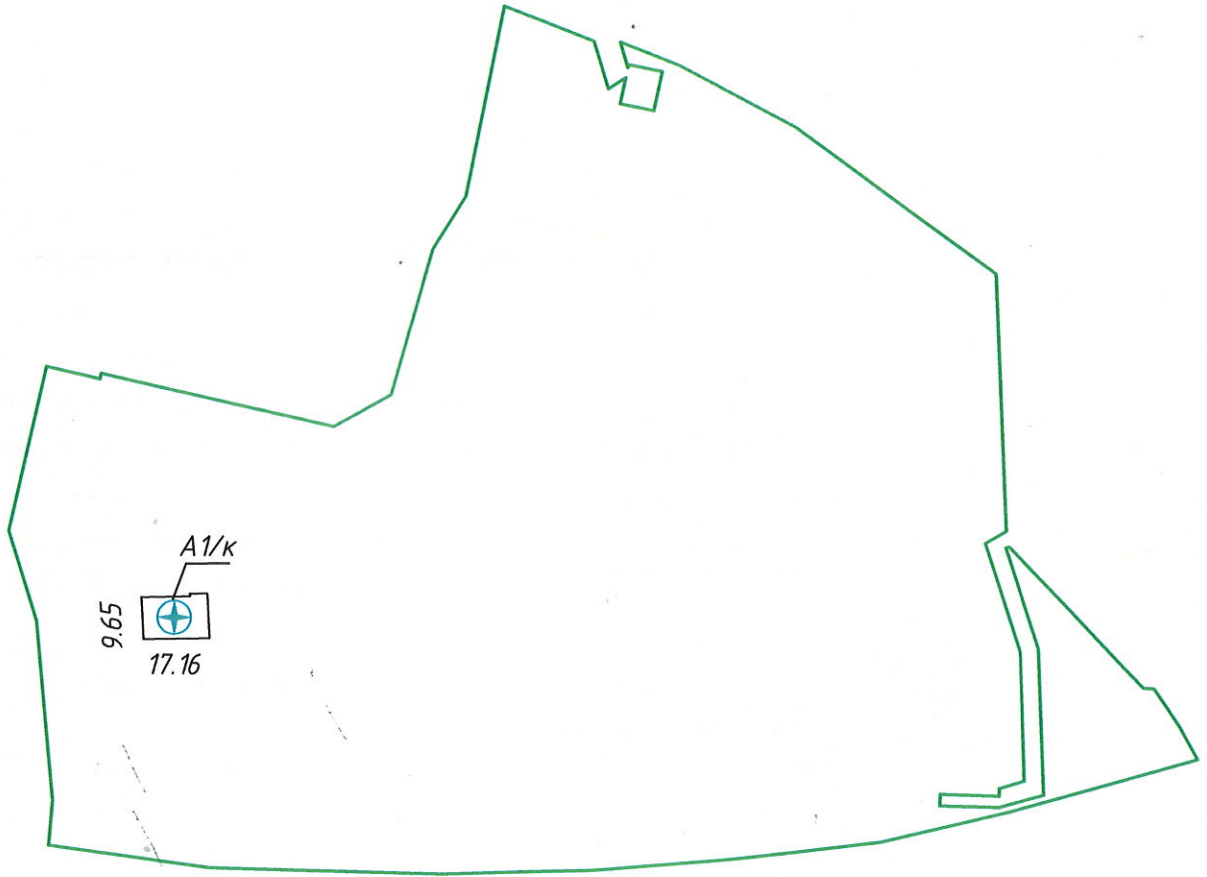


$h=6.75$


РУП "Минское городское агентство по государственной регистрации и земельному кадастру"			
Затарочная перлита			
220015, Республика Беларусь, г. Минск, ул. Янки Мавра, 47/32			
Литер А1/к	Секция (подъезд):-	Этаж: 1	
Составлен по состоянию на: 01 сентября 2022			
Масштаб	Лист - 1	Листов - 1	Стр. - 6
1:100	Инициалы, Фамилия	Подпись	Дата
Составил	М.В. Парамонов		05.09.2022
Оформил	М.В. Парамонов		05.09.2022
Проверил	Е.Н. Вабищевич		05.09.2022






ул. Янки Мавра



Условные обозначения:

- контур строения
- контур земельного участка
- A1/к - литер строения
-  - геокод

50000000006004407 (4.3601) кадастровый номер земельного участка

РУП "Минское городское агентство по государственной регистрации и земельному кадастру"			
Затарочная перлита			
220015, Республика Беларусь, г. Минск, ул.Янки Мавра, 47/32			
Система координат: 1963 года			
Составлен по состоянию на: 01 сентября 2022			
Масштаб	Лист 1	Листов 1	Стр. 7
1:2000	Инициалы, Фамилия	Подпись	Дата
Составил	М.В. Парамонов		05.09.2022
Оформил	М.В. Парамонов		05.09.2022
Проверил	Е.Н. Вабищевич		05.09.2022