

РЕСПУБЛИКА БЕЛАРУСЬ  
ЕДИНЫЙ ГОСУДАРСТВЕННЫЙ РЕГИСТР НЕДВИЖИМОГО  
ИМУЩЕСТВА, ПРАВ НА НЕГО И СДЕЛОК С НИМ

Государственный комитет по имуществу Республики Беларусь  
РУП "Витебское агентство по государственной регистрации и  
земельному кадастру"  
Оршанский филиал

**СВИДЕТЕЛЬСТВО (УДОСТОВЕРЕНИЕ) № 240/1211-86  
О ГОСУДАРСТВЕННОЙ РЕГИСТРАЦИИ**

По заявлению № 16744/09:1211 от 27 ноября 2009 года  
в отношении **капитального строения** с инвентарным номером  
240/С-32677, расположенного по адресу: Витебская обл., Оршанский  
р-н, гп Ореховск, ул. Ленина, 36/2, площадь - 64.5 кв.м., назначение -  
Здание специализированное для обработки древесины и производства  
изделий из дерева, включая мебель, наименование - Здание  
центрального теплового пункта

**произведена государственная регистрация:**

1. создания капитального строения на основании строительства  
и ввода в эксплуатацию капитального строения;
2. возникновения права собственности на капитальное  
строение, правообладатель - юридическое лицо, резидент Республики  
Беларусь Открытое акционерное общество "Оршанский комбинат  
строительных материалов".

Приложения: нет

Примечания: нет

Свидетельство составлено 27 ноября 2009 года

Регистратор

*Халецкий Дмитрий Сергеевич 1211*

(подпись)



Лист

из

1



ГОСУДАРСТВЕННЫЙ КОМИТЕТ ПО ИМУЩЕСТВУ  
РЕСПУБЛИКИ БЕЛАРУСЬ

ТЕХНИЧЕСКИЙ ПАСПОРТ

на нежилое здание

составлен по состоянию на « 3 » ноября 2009г.

РУП «Витебское агентство по государственной регистрации и земельному кадастру»

Оршанский филиал

(наименование организации по государственной регистрации)

Назначение: Здание специализированное для обработки древесины и производства изделий из дерева, включая мебель.

Инвентарный номер 240/С - 32677

Адрес (местонахождение) Витебская обл, Оршанский р-н, г.п.Ореховск, ул.Ленина, 36/2

Геокод

Паспорт составил

*Т.Т.Новикова*  
(подпись)

Т.Т.Новикова

(инициалы, фамилия)

Дата составления « 3 » ноября 2009г.

Паспорт проверил



О.Л.Градюшко

(инициалы, фамилия)

Дата проверки « 5 »

ноября 2009 г.

Уполномоченное  
должностное лицо

*О.Л.Градюшко*  
(должность, подпись)  
М.П.

О.Л.Градюшко

(инициалы, фамилия)

Отметки о проведенных проверках характеристик недвижимого имущества

« » 20 г. Изменений нет

(подпись)

(инициалы, фамилия)

Уполномоченное должностное лицо

(подпись)

М.П.

(инициалы, фамилия)

« » 20 г. Изменений нет

(подпись)

(инициалы, фамилия)

Уполномоченное должностное лицо

(подпись)

М.П.

(инициалы, фамилия)

### 1. Общие сведения о нежилом здании

Таблица 1

1. Литер	1М1/к	9. Общая площадь жилых помещений (квартир), м <sup>2</sup>	
2. Количество этажей, шт.	1	10. Жилая площадь, м <sup>2</sup>	
3. Количество подземных этажей, шт.		11. Количество квартир, шт.	
4. Площадь застройки, м <sup>2</sup>	55	12. Число жилых комнат, шт.	
5. Объем здания, м <sup>3</sup>	284	13. Материал стен	Кирпич
6. Общая площадь здания, м <sup>2</sup>	64.5	14. Год постройки	2006
7. Нормируемая площадь здания, м <sup>2</sup>	55.8	15. Физический износ, %	5
8. Количество нежилых изолированных помещений,		16. Площадь балконов, лоджий, террас, м <sup>2</sup>	

### 2. Сведения о земельном участке

Таблица 2

Кадастровый номер земельного участка	Площадь земельного участка, га	Наименование документа, удостоверяющего право на земельный участок	Номер документа, удостоверяющего право на земельный участок
223656200001000209	4.0806	Свидетельство	240/457-2832
Застроенная площадь земельного участка, м <sup>2</sup>			
всего	под основным строением	под прочими строениями и сооружениями	
55	55	-	

Подпись исполнителя







### 5. Распределение жилых помещений и их площадей

Таблица 5

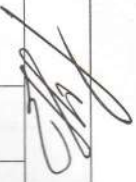
Наименование	Распределение жилых помещений по числу комнат										Итого в отдельных квартирах	Итого в общежитиях
	однокомнатные	двухкомнатные	трехкомнатные	четырёхкомнатные	пятикомнатные	более пяти комнат	в том числе			в покоевых этажах		
							в мансардах	в подвалах	в покоевых этажах			
1	2	3	4	5	6	7	8	9	10	11	12	
Количество квартир												
Количество жилых комнат												
Жилая площадь, м <sup>2</sup>												
Общая площадь жилых помещений (квартир), м <sup>2</sup>												
Общая площадь здания (общая площадь квартир по СНБ), м <sup>2</sup>												

### 6. Благоустройство площадей нежилого здания, м<sup>2</sup>

Таблица 6

Наименование	водопровод	Отопление										Канализация			Газоснабжение			лифт			
		от АГВ	от ТЭЦ	центральное от собственной котельной						иное	горячее водоснабжение		Газоснабжение		ванны (души)	муропровод					
				на твердом топливе	на жидком топливе	на газе	на твердом топливе	на жидком топливе	на газе		от котлонок	центральное	сжиженный газ	сетевое							
1	2	3	4	5	6	7	8	9	10	11	12	13	14	15	16	17	18	19	20	21	22
Общая площадь здания	64.5											64.5		64.5							
Основная (нормируемая) площадь	55.8											55.8		55.8							
Общая площадь жилых помещений (квартир)																					
Жилая площадь																					

Подпись исполнителя





## 7. Техническое описание конструктивных элементов и инженерного оборудования

Таблица 7

№ п/п	Наименование конструктивных элементов и инженерного оборудования	Описание конструктивных элементов и инженерного оборудования (материал, конструкция, отделка и прочее)	
1	2	3	
1	Фундамент	Бетонный	
2	А. Наружные, внутренние капитальные стены	Кирпичные	
	Б. Перегородки	Кирпичные	
3	Перекрытия	чердачные	Железобетонное
		междуэтажные	Железобетонное
		подвальные	
4	Крыша	Совмещенная рулонная	
5	Полы	Бетонные, линолиум	
6	Проемы	оконные	Простые остекленные
		дверные	Простые
7	Отделочные работы	наружная отделка: а) цоколя	Оштукатурен
		б) стен	Под расшивку
		внутренняя отделка	Оштукатурено, окрашено, побелено.
8	Инженерное оборудование	отопление	Центральное
		электроснабжение	Скрытая проводка
		водопровод	Пилипропиленовые
		канализация	ПВХ
		горячее водоснабжение	
		ванны (души)	
		газоснабжение	
		напольные электроплиты	
		вентиляция	Естественная
		радио	
		телевидение	
		телефон	
		мусоропровод	
лифты			
9	Прочие работы		

Подпись исполнителя





### 9. Экономические характеристики нежилого здания

Таблица 9

№ п/п	Вид стоимости	В ценах какого года определена стоимость	Дата определения	Сумма (руб.)
1	2	3	4	5

### 10. Особые отметки

---

---

---

---

---

---

---

---

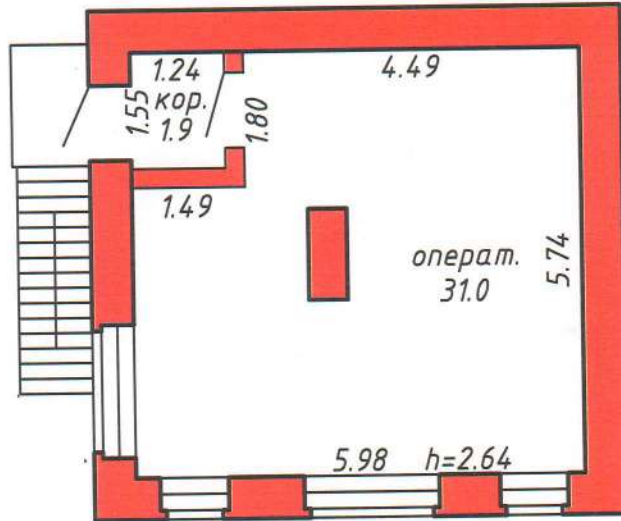
Приложение: 1. поэтажные планы на   1   листах  
2. План земельного участка на            листах

Подпись исполнителя  
м.п.



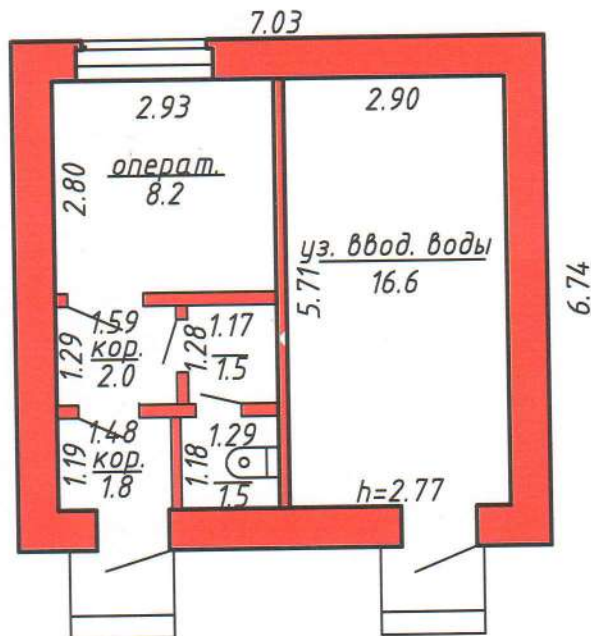


2 этаж



31.0 норм. пл.  
1.9 вспом. пл.  
 32.9 общ. пл.

1 этаж



24.8 норм. пл.  
6.8 вспом. пл.  
 31.6 общ. пл.

ФЕДЕРАЛЬНОЕ АГЕНТСТВО ПО ГОСУДАРСТВЕННОЙ КАДАСТРОВОМУ УЧЕТУ И ЗЕМЕЛЬНОМУ КАДАСТРУ			
Орловский филиал			
г. Орел, ул. Ленина, 36/31			
ЭТАЖ	ЛИСТА	ЛИТЕР	Вычертил
3	11	Мн <sup>2</sup>	Проверил
2019 г.			Масштаб 1:100