

1010
Проходная

КОМИТЕТ ПО ЗЕМЕЛЬНЫМ РЕСУРСАМ, ГЕОДЕЗИИ И КАРТОГРАФИИ
ПРИ СОВЕТЕ МИНИСТРОВ РЕСПУБЛИКИ БЕЛАРУСЬ

ТЕХНИЧЕСКИЙ ПАСПОРТ
на нежилое здание (сооружение)

составлен по состоянию на « 1 » февраля 2006 г.

ОФ РУП „ Витебское агентство по государственной
регистрации и земельному кадастру ”
(наименование организации по государственной регистрации)

Инвентарный номер

1010 / 240/с-34166

проходная
(назначение здания (сооружения))

Населенный пункт

дер. Высокое

Улица

№ дома

№ корпуса

Отметки о произведенных обследованиях:

« » 200 г. «Изменений нет» _____
(подпись) (Фамилия, Инициалы)

Уполномоченное должностное лицо

(подпись) (Фамилия, Инициалы)

М.П.

« » 200 г. «Изменений нет» _____
(подпись) (Фамилия, Инициалы)

Уполномоченное должностное лицо

(подпись) (Фамилия, Инициалы)

М.П.

Подпись исполнителя А. Петру

Республика Беларусь

1. Область Витебская
 2. Район Оршанский
 3. Сельский совет _____
 4. Населенный пункт дер. Высокое
 5. Район в городе _____
 6. Улица _____
 7. Геокод _____

8. Номер квартала	
9. Номер картограммы	
10. Литер	<u>1М¹/₂</u>

1. ОБЩИЕ СВЕДЕНИЯ О ЗДАНИИ (СООРУЖЕНИИ)

1. Серия, тип проекта		9. Общая площадь жилых помещений (квартир), м кв.	
2. Количество этажей, шт.	<u>1</u>	10. Жилая площадь, м кв.	
3. Количество подземных этажей, шт.		11. Количество квартир, шт.	
4. Площадь застройки, м кв.	<u>25</u>	12. Число жилых комнат, шт.	
5. Объем здания, м куб.	<u>70</u>	13. Материал стен	<u>кир</u>
6. Общая площадь здания, м кв.	<u>15.19</u>	14. Год постройки	<u>1976</u>
7. Основная (нормируемая) площадь здания, м кв.	<u>15.19</u>	15. Физический износ, %	<u>30</u>
8. Количество нежилых изолированных помещений, шт.			

2. СВЕДЕНИЯ О ЗЕМЕЛЬНОМ УЧАСТКЕ

Кадастровый номер земельного участка	Площадь земельного участка, м кв.	Наименование документа, удостоверяющего право на земельный участок	Номер документа, удостоверяющего право на земельный участок
Застроенная площадь, м кв.			
Всего	Под основным строением	Под прочими строениями и сооружениями	
<u>32</u>	<u>32</u>		

Подпись исполнителя Ан. Немца

3. Распределение нежилых помещений и их площадей

Таблица 3

Наименование Площадь	Административные	Торговые	Лечебно-санитарные	Складские	Спортивные	Школьные, учебно-воспитательные, научные	Бытового обслуживания	Культурно-просветительские
Основная (нормируемая) площадь, м кв.								
Вспомогательная площадь, м кв.								
Общая площадь здания, м кв.								

4. Гостиницы, профилактории, санатории, дома отдыха, больницы, школы, детские сады и т.д.

Наименование Площадь	Гаражи	10	11	12	13	14	15	Во вспомогательных помещениях				Итого
								16	17	18	19	
Основная (нормируемая) площадь, м кв.			15.19									15.19
Вспомогательная площадь, м кв.												
Общая площадь, м кв.			15.19									15.19

палат, спален	классов, аудиторий	Количество			в том числе				Количество мест
		комнат для отдыха и игр	номеров	одноместные	двухместные	трехместные	четырёхместные и более		

Таблица 4

Подпись исполнителя

St. M. M.

5. Распределение жилых помещений и их площадей

Таблица 5

Наименование	Распределение жилых помещений по числу комнат										Итого в отдельных квартирах	Итого в обще-житиях
	однокомнатные	двухкомнатные	трехкомнатные	четырёхкомнатные	пятикомнатные	более пяти комнат	в том числе			в цокольных этажах		
							в мансардах	в подвалах	в			
1	2	3	4	5	6	7	8	9	10	11	12	
Количество квартир												
Количество жилых комнат												
Жилая площадь, м кв												
Общая площадь жилых помещений (квартир), м кв.												
Общая площадь здания (общая площадь квартир (проектная) по СНБ), м кв.												

6. Благоустройство площадей здания (сооружения), м кв.

Таблица 6

Наименование	водопровод	Отопление										Канализация	Горячее водоснабжение	Газоснабжение		Ванные (души)	мусоропровод	лифт						
		печное	печное, газовое	центральное						от АГВ	от ТЭЦ			от собственной котельной	от групповой котельной				иное	от колонок	центральное	сжиженный газ	сетевое	
				печное	на твердом топливе	на газе	на газе	на твердом топливе	на газе															на газе
1	2	3	4	5	6	7	8	9	10	11	12	13	14	15	16	17	18	19	20					
Общая площадь здания																								
Основная (нормируемая) площадь																								
Общая площадь жилых помещений (квартир)																								
Жилая площадь																								

7. ТЕХНИЧЕСКОЕ ОПИСАНИЕ КОНСТРУКТИВНЫХ ЭЛЕМЕНТОВ И ИНЖЕНЕРНОГО ОБОРУДОВАНИЯ

Таблица 7

№ л/п	Наименование конструктивных элементов и инженерного оборудования	Описание конструктивных элементов и инженерного оборудования (материал, конструкция, отделка и прочие)	
		1	2
1	Фундамент	бутобетон	3
2	А. Наружные, внутренние, капитальные стены	кирпичные	
3	Перекрытия	чердачные	железобетонные, обделаны
		междэтажные	
		подвальные	
4	Крыша	составленная	
5	Полы		бетонные, линолеум
6	Проемы	оконные	просчаные
		дверные	просчаные
7	Отделочные работы	наружная отделка:	
		а) цоколя	
		б) стен	пог расшиты, штукатурно, обделаны, окраш. манером масляной крас
8	Санитарно-технические устройства	отопление	
		электроосвещение	скрытая проводка
		водопровод	
		канализация	
		горячее водоснабжение	
		ванны, души	
		газоснабжение	
		напольные электроплиты	
		вентиляция	вмест вентиль
		радио	
		телевидение	
		телефон	вмест
		мусорпровод	
		лифт	
		9	Прочие работы

Подпись исполнителя

И.И.И.

9. ЭКОНОМИЧЕСКИЕ ХАРАКТЕРИСТИКИ ЖИЛОГО ДОМА

Таблица 9

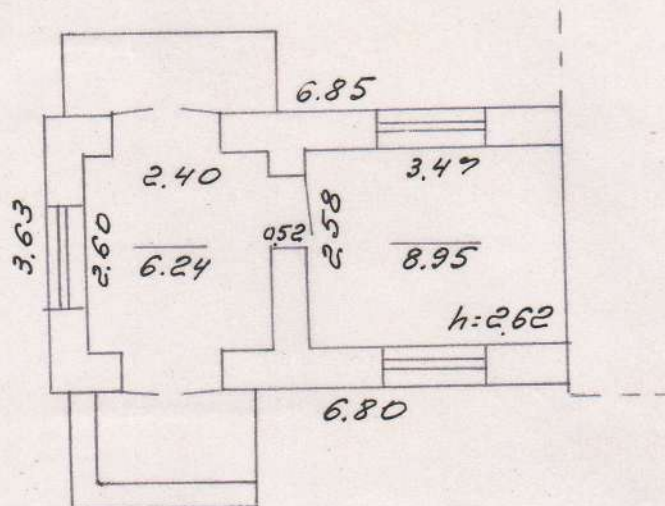
№ п/п	Вид стоимости	2	3	4	5
1	Первоначальная				
2	Восстановительная				
3	Остаточная				

10. ОСОБЫЕ ОТМЕТКИ

Приложение: 1. поэтажные планы на 1 листах.

2. План расположения строения на земельном участке на листах.

Паспорт составил: «1» февраля 2006 г. Ш. М. М. (подпись) (фамилия, инициалы)
Паспорт проверил: « » _____ г. (подпись) (фамилия, инициалы)
Уполномоченное должностное лицо (подпись) (фамилия, инициалы)



15.19 осн.
15.19 осн.

МУП "ВИТЕБСКОЕ АГЕНТСТВО ПО ДЕЛАМ РЕГИСТРАЦИИ И ЗЕМЕЛЬНОМУ КАДАСТРУ"			
Оршанский район			
АДРЕС		с/п. (дер.) <i>Золотое</i>	
ОБЪЕКТА		ул. <i>Молодогвардейская</i>	
НАИМЕНОВАНИЕ ЭТАЖА	НОМЕР ЛИСТА	ЛИТЕР	Вычертил
		<i>1М/К</i>	Проверил
1 февраля 2006 г.			Мас...

РЕСПУБЛИКА БЕЛАРУСЬ
ЕДИНЫЙ ГОСУДАРСТВЕННЫЙ РЕГИСТР НЕДВИЖИМОГО
ИМУЩЕСТВА, ПРАВ НА НЕГО И СДЕЛОК С НИМ

Государственный комитет по имуществу Республики Беларусь

РУП "Витебское агентство по государственной регистрации и
земельному кадастру"
Оршанский филиал

СВИДЕТЕЛЬСТВО (УДОСТОВЕРЕНИЕ) № 240/1612-3170
О ГОСУДАРСТВЕННОЙ РЕГИСТРАЦИИ

По заявлению № 16313/18:1612 от 01 ноября 2018 года

в отношении **капитального строения** с инвентарным номером
240/С-34166, расположенного по адресу: Витебская обл., Оршанский
р-н, Высоковский с/с, п. Высокое, площадь - 15.2 кв.м., назначение -
Здание проходной, наименование - Здание проходной

произведена государственная регистрация:

1. прекращения прав, ограничений (обременений) прав на капитальное строение (право хозяйственного ведения) (предыдущие правообладатели - Оршанское коммунальное унитарное предприятие мелиоративных систем "Оршанское ПМС");
2. перехода права собственности на капитальное строение, правообладатель - юридическое лицо, резидент Республики Беларусь Открытое акционерное общество "Оршанский комбинат строительных материалов".

Приложения: нет

Примечания: нет

Свидетельство составлено 1 ноября 2018 года

Регистратор

Шакаль Валерия Максимовна 1612

М.П.

(подпись)

Лист 1 из 1

ЕДИНЫЙ ГОСУДАРСТВЕННЫЙ РЕГИСТР НЕДВИЖИМОГО ИМУЩЕСТВА,
ПРАВ НА НЕГО И СДЕЛОК С НИМ

Выписка № 240-02-22-2470

из регистрационной книги о правах, ограничениях (обременениях) прав на капитальное
строениеОршанский филиал Республиканского унитарного предприятия "Витебское агентство по
государственной регистрации и земельному кадастру"

Витебская обл., г. Орша, ул. Минская, 23

Сведения о капитальном строении:

Инвентарный номер: 240/С-34166

Адрес (местоположение): Витебская обл., Оршанский р-н, Высоковский с/с, п. Высокое,
ул. Новая, 18/1

Общая площадь (протяженность): 15.2

Назначение: Здание неустановленного назначения

Наименование: Здание проходной

Составные части и принадлежности: Одноэтажное каменное здание проходной

Дата государственной регистрации создания: 09.12.1999 00:00:00

Дата последней государственной регистрации изменения: нет

Кадастровый номер земельного участка, на котором расположено капитальное строение:
223681102601000079**Право собственности** (Собственность одного лица)**Идентификационные сведения о правообладателе:** Открытое акционерное общество
"Оршанский комбинат строительных материалов", зарегистрирован(о) 27.01.2005 за
номером 300073637, УНП 300073637, государство - Республика Беларусь, адрес - Витеб-
ская обл., Оршанский р-н, гп.Копысь, ул. Октябрьская, 80

Доля: 1/1

Дата государственной регистрации: 01.11.2018 13:58:00

Основания государственной регистрации: Иной документ от 01.01.2018 №1 (Ведомость
инвентаризации и передачи основных средств от УП "Оршанское ПМС" к ОАО "Оршан-
ский комбинат строительных материалов"); Передаточный акт (разделительный ба-
ланс) от 28.12.2017 №б/н (Передаточный акт при присоединении Оршанское коммуналь-
ное унитарное предприятие мелиоративных систем "Оршанское ПМС" к открытому ак-
ционерному обществу "Оршанский комбинат строительных материалов"); Иной доку-
мент (Государственное объединение "Витебский концерн "Мясо-молочные продукты")
от 28.11.2017 №59-адм (Приказ)**Актуальные отметки:**

Нет

Примечания:

Нет

11.05.2022 12:09:38

Регистратор (уполномоченное лицо)

Подпись)
М.П.

Продолжение на странице 2

Е.В. Амелина

(инициалы, фамилия)

Дзяржаўны камітэт па маёмасці
Рэспублікі Беларусь
РЭСПУБЛІКАНСКАЕ УНІТАРНАЕ
ПРАДПРЫЕМСТВА
«ВІЦЕБСКАЕ АГЕНЦТВА ПА
ДЗЯРЖАЎНАЙ РЭГІСТРАЦЫІ І
ЗЯМЕЛЬНАМУ КАДАСТРУ»
Аршанскі філіял

вул. Мінская, 23, 211391, г. Орша
тэл. 8 (0216) 56 10 36

Государственный комитет по имуществу
Республики Беларусь
РЕСПУБЛИКАНСКОЕ УНИТАРНОЕ
ПРЕДПРИЯТИЕ
«ВИТЕБСКОЕ АГЕНТСТВО ПО
ГОСУДАРСТВЕННОЙ РЕГИСТРАЦИИ И
ЗЕМЕЛЬНОМУ КАДАСТРУ»
Оршанский филиал

ул. Минская, 23, 211391, г. Орша
тел. 8 (0216) 56 10 36

Регистратор Амелина Елена Владимировна т.8(0216)561036

Исходящий № 215/22:1039 от 14.03.2022 г.

Открытое акционерное общество "Оршанский комбинат строительных материалов", Витебская обл., Оршанский р-н, гп.Копысь, ул. Октябрьская, 80

УВЕДОМЛЕНИЕ

о внесении исправлений в документы единого государственного регистра недвижимого имущества, прав на него и сделок с ним

Выдано: Открытое акционерное общество "Оршанский комбинат строительных материалов", в том, что по заявлению от 11.03.2022 18:41:20 № 215/22:1039 внесены исправления в документы единого государственного регистра недвижимого имущества, прав на него и сделок с ним следующего содержания: в отношении капитального строения с инвентарным номером 240/С-34166 адрес «Витебская обл., Оршанский р-н, Высоковский с/с, п. Высокое» исправлен на «Витебская обл., Оршанский р-н, Высоковский с/с, п. Высокое, ул. Новая, 18/1».

Регистратор



Е.В. Амелина
(инициалы, фамилия)

ГОСУДАРСТВЕННЫЙ КОМИТЕТ ПО ИМУЩЕСТВУ РЕСПУБЛИКИ БЕЛАРУСЬ
Оршанский филиал Республиканского унитарного предприятия "Витебское агентство
по государственной регистрации и земельному кадастру"
РЕЕСТР АДРЕСОВ РЕСПУБЛИКИ БЕЛАРУСЬ

СПРАВКА № 5129
о присвоении адреса

Лицо, получившее сведения: *ОАО "Оршанский комбинат строительных материалов"*

Уникальный идентификатор адреса: *7061711*

Инвентарный номер: *240/С-34166*

Адрес объекта: *211024, Республика Беларусь, Витебская обл., Оршанский р-н, Высоковский с/с, п. Высокое, ул. Новая, 18/1*

Вид объекта: *Капитальное строение*

Дата регистрации адреса: *11.03.2022*

Основание присвоения (изменения, прекращения существования) адреса: *Выполнение работ по присвоению, изменению, прекращению существования адресов*

Документы, являющиеся основанием для регистрации адреса: *Заявление (Оршанский филиал Республиканского унитарного предприятия "Витебское агентство по государственной регистрации и земельному кадастру") от 03.03.2022 № 110*

Состояние адреса: *Адрес зарегистрирован*

Специалист по технической инвентаризации 1-й категории
11.03.2022



м.п. Ганевич Н. В.