

РЕСПУБЛИКА БЕЛАРУСЬ
ЕДИНЫЙ ГОСУДАРСТВЕННЫЙ РЕГИСТР НЕДВИЖИМОГО
ИМУЩЕСТВА, ПРАВ НА НЕГО И СДЕЛОК С НИМ

Государственный комитет по имуществу Республики Беларусь

Республиканское унитарное предприятие "Минское городское
агентство по государственной регистрации и земельному кадастру"

**СВИДЕТЕЛЬСТВО (УДОСТОВЕРЕНИЕ) № 500/953-3709
О ГОСУДАРСТВЕННОЙ РЕГИСТРАЦИИ**

По заявлению № 67597/14:953 от 15 мая 2014 года

в отношении **капитального строения** с инвентарным номером
500/С-48492, расположенного по адресу: г. Минск, ул. Янки Мавра, д.
47, площадь - 173.0 кв.м., назначение - Здание специализированное
энергетики, наименование - Котельная

произведена государственная регистрация:

1. прекращения прав, ограничений (обременений) прав на
капитальное строение (право хозяйственного ведения) (предыдущие
правообладатели - Государственное предприятие "Минский завод
строительных материалов");

2. перехода права собственности на капитальное строение,
правообладатель - юридическое лицо, резидент Республики Беларусь
Открытое акционерное общество "Минский завод строительных
материалов".

Приложения: нет

Примечания: нет

Свидетельство составлено 21 мая 2014 года

Регистратор *Соловей Ирина Адамовна 953*

М.П.



Т/н 11

42/19

РЕСПУБЛИКА БЕЛАРУСЬ

ЕДИНЫЙ ГОСУДАРСТВЕННЫЙ РЕГИСТР
НЕДВИЖИМОГО ИМУЩЕСТВА, ПРАВ НА НЕГО И СДЕЛОК С НИМ

РУП "Минское городское агентство по государственной регистрации и
земельному кадастру"

ИЗВЕЩЕНИЕ № 500/953-886

о внесении исправлений в документы единого государственного
регистра недвижимого имущества, прав на него и сделок с ним

Выдано: Открытому акционерному обществу "Минский завод строительных
материалов"

(фамилия, имя, отчество или наименование правообладателя)

в том, что по заявлению от 11 июня 2014г. №81460/14:953

внесены исправления в документы единого государственного регистра недвижимого
имущества, прав на него и сделок с ним *в связи с изменением адреса капитальных
строений на основании письма от 24.12.2013 №9-9/1006. В настоящее время в
документах ЕГРНИ капитальное строение с инвентарным номером 500/С-48493
расположено по адресу: г. Минск, ул. Янки Мавра, 47/18, капитальное строение с
инвентарным номером 500/С-48492 расположено по адресу: г. Минск, ул. Янки
Мавра, 47/19.*

(суть внесенных изменений)

Извещение составлено 13 июня 2014г.

Извещение выдано " 16 июня 2014 " 200 г.

Дописанному верить. Регистратор Соловей И.А.

Регистратор Соловей И.А.

953



ЕДИНЫЙ ГОСУДАРСТВЕННЫЙ РЕГИСТР НЕДВИЖИМОГО ИМУЩЕСТВА,
ПРАВ НА НЕГО И СДЕЛОК С НИМ

Электронное сообщение из регистрационной книги о правах,
ограничениях (обременениях) прав на капитальное строение.

Сведения о капитальном строении

Инвентарный номер: 500/С-48492

Адрес: г. Минск, ул. Янки Мавра, 47/19

Общая площадь (кв.м): 173

Наименование: Котельная

Назначение: Здание специализированное энергетики

Составные части и принадлежности: сведения отсутствуют

Дата государственной регистрации создания: 20.02.1998 00:00:00

Дата последней государственной регистрации изменения: нет

Кадастровый номер земельного участка, на котором расположено капитальное строение:
50000000006004362

Право собственности

(Собственность одного лица)

Идентификационные сведения о правообладателе: Открытое акционерное общество "Минский завод строительных материалов", 24.12.2003, УНП 100008102, г. Минск, ул. Янки Мавра, д. 47

Доля: 1/1

Дата государственной регистрации: 15.05.2014 11:23:00

Основание государственной регистрации: Иной документ (Минский городской территориальный фонд государственного имущества) от 24.11.2003 №192 приказ; Передаточный акт (разделительный баланс) (Минский городской территориальный фонд государственного имущества) от 10.10.2003 №6/н

Актуальные отметки:

нет данных

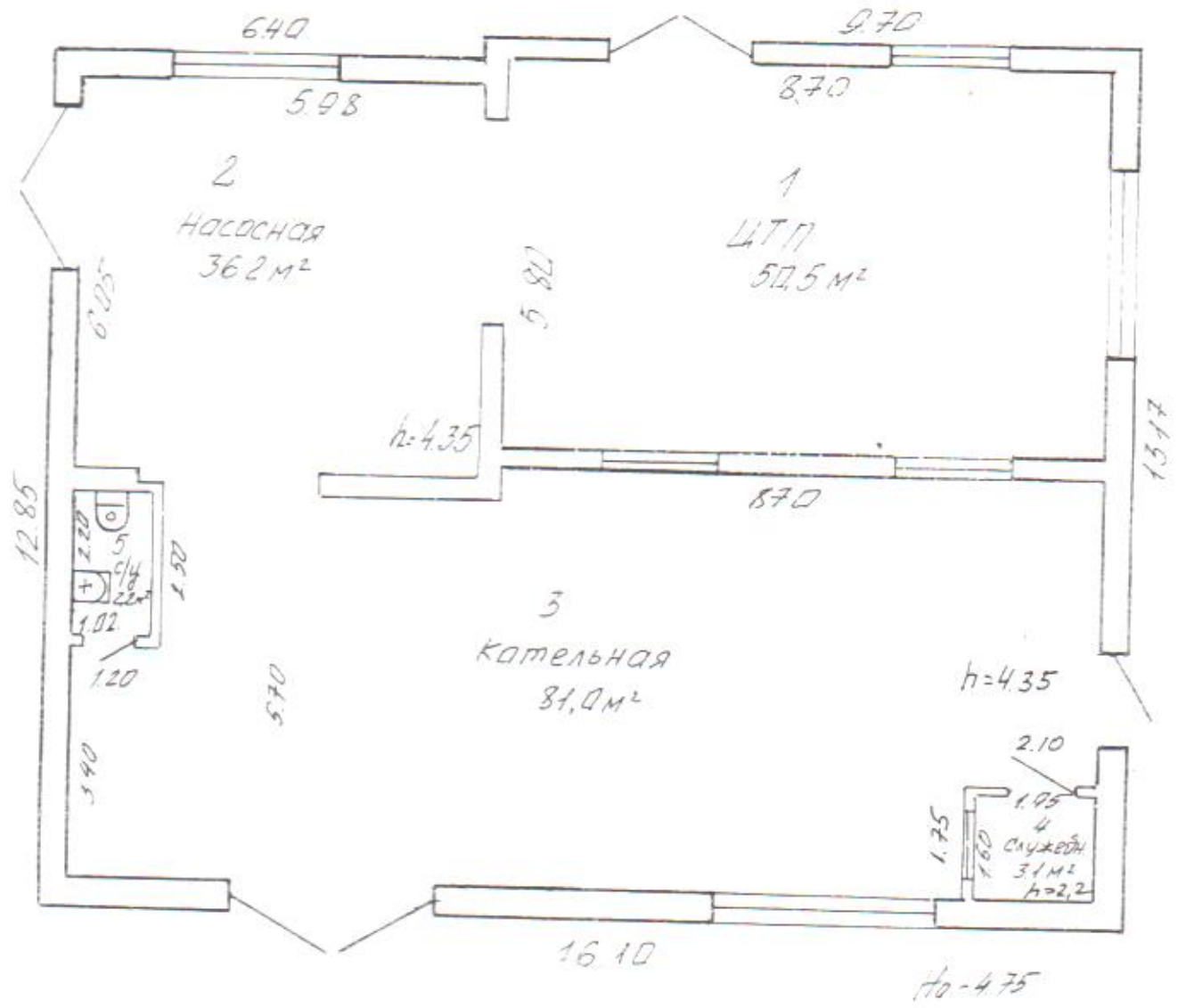
Примечания:

Внесены исправления в документы ЕГРН в связи с изменением адреса капитального строения.

Поиск информации по запросу осуществлялся: 3.06.2019

Информация представлена на основании данных, полученных из организации: Республиканское унитарное предприятие "Минское городское агентство по государственной регистрации и земельному кадастру".

Сведения об обновлении центрального банка данных Регистра недвижимости информацией локальных баз данных Регистра недвижимости на дату выдачи информации указаны в календаре обновлений по адресу



БЮРО ТЕХНИЧЕСКОГО ПРОЕКТИРОВАНИЯ			
г. МОСКВА			
ул. Я. Шабара		д. 47	
к-мма	квартал	участок	Литер Б'1 К
73-1	0882		
ПЛАН	1 этаж	лист № 1	М 1:100
Составил			

ГОСУДАРСТВЕННЫЙ КОМИТЕТ ПО ИМУЩЕСТВУ
РЕСПУБЛИКИ БЕЛАРУСЬ

инв. 200041

ТЕХНИЧЕСКИЙ ПАСПОРТ №11

на нежилое здание

составлен по состоянию на 26.06.1997

РЕСПУБЛИКАНСКОЕ УНИТАРНОЕ ПРЕДПРИЯТИЕ
"МИНСКОЕ ГОРОДСКОЕ АГЕНТСТВО ПО ГОСУДАРСТВЕННОЙ РЕГИСТРАЦИИ
И ЗЕМЕЛЬНОМУ КАДАСТРУ"

(наименование организации по государственной регистрации)

Наименование: Котельная

Назначение: код 2 25 05 Здание специализированное для производства строительных материалов

Инвентарный номер: 500/С-48492

Адрес (местонахождение):

Республика Беларусь, г. Минск, ул. ЯНКИ МАВРА, 47/19

Геокод:

Паспорт составил:

Дата составления: 01 июля 2014г.


(подпись)

Лукиянович М.Н.

(Фамилия, Инициалы)

Паспорт проверил:

Дата проверки: "01" 07 2014г.



(подпись)

Шаферова Л.Г.

(Фамилия, Инициалы)

Уполномоченное
должностное лицо

(подпись)

Шаферова Л.Г.

(Фамилия, Инициалы)

Отметки о проведенных проверках характеристик недвижимого имущества

" " 20 г.

Изменений нет

(подпись)

(Фамилия, Инициалы)

Уполномоченное должностное лицо

М.П.

(подпись)

(Фамилия, Инициалы)

" " 20 г.

Изменений нет

1. ОБЩИЕ СВЕДЕНИЯ О НЕЖИЛОМ ЗДАНИИ

Таблица 1

1. Литер	<i>Б1/к</i>	10. Жилая площадь кв.м.	
2. Количество этажей, шт.	<i>1</i>	11. Количество квартир	
3. Количество подземных этажей, шт.		12. Число жилых комнат	
4. Площадь застройки, кв.м.	<i>210</i>	13. Материал стен	<i>кирпичные</i>
5. Объем здания, куб.м.	<i>997</i>	14. Год постройки	<i>1980</i>
6. Общая площадь здания, кв.м.	<i>173</i>	15. Физический износ, %	<i>12</i>
7. Нормируемая площадь здания, кв.м.	<i>171</i>	16. Площадь балконов, лоджий, террас кв.м.	
8. Количество нежилых изолированных помещений, шт.		17.	
9. Общая площадь жилых помещений (кв-р), кв.м.		18.	

2. СВЕДЕНИЯ О ЗЕМЕЛЬНОМ УЧАСТКЕ

Таблица 2

Кадастровый номер земельного участка	Площадь земельного участка, га	Застроенная площадь земельного участка, кв.м.		
		всего	под основным строением	под прочими строениями и сооружениями
1	2	5	6	7
<i>500000000006004362</i>		<i>210</i>	<i>210</i>	

3. РАСПРЕДЕЛЕНИЕ НЕЖИЛЫХ ПОМЕЩЕНИЙ И ИХ ПЛОЩАДЕЙ

Таблица 3

Категория помещения	Площадь	Административные помещения	Торговые помещения	Помещения здравоохранения	Складские помещения	Спортивные помещения	Образовательные, воспитательные, научные помещения	Коммунально-бытовые помещения	Культурно-просветительские помещения	Помещения транспорта (гаражи)
1		2	3	4	5	6	7	8	9	10
Семейная площадь, кв. м.										
Площадка для детей, кв. м.										
Площадь здания, кв. м.										

Продолжение таблицы 3

Категория помещений	во вспомогательных помещениях										Итого
	1	2	3	4	5	6	7	8	9	10	
1	12	13	14	15	16	17	18	19	20	20	
Итого	171								171		
2									2		
Итого	173								173		

4. ГОСТИНИЦЫ, ПРОФИЛАКТОРИИ, САНАТОРИИ, ДОМА ОТДЫХА, БОЛЬНИЦЫ, ШКОЛЫ, ДЕТСКИЕ САДЫ И Т.Д.

Таблица 4

Категория помещений	классов, аудиторий	КОЛИЧЕСТВО					Итого		
		комнат для отдыха и игр	номеров	одноместные	двухместные	трехместные		четырёхместные и более	
1	2	3	4	5	6	7	8	9	10

Подпись исполнителя



5. РАСПРЕДЕЛЕНИЕ ЖИЛЫХ ПОМЕЩЕНИЙ И ИХ ПЛОЩАДЕЙ

Таблица 5

Наименование	Распределение жилых помещений по числу комнат										Итого в отдельных квартирах	Итого в общежитиях
	однокомнатные	двухкомнатные	трехкомнатные	четырёхкомнатные	пятикомнатные	более пяти комнат	в том числе			Итого в покл. этажах		
							в мансарлах	в подвалах	в пок. этажах			
1	2	3	4	5	6	7	8	9	10	11	12	
Итого по квартир												
Итого жилых комнат										0	0	
площадь, кв.м.										0	0	
площадь жилых помещений (квартир), кв.м.										0	0	
площадь здания (общая кв-р по СНБ), кв.м.										0	0	

6. БЛАГОУСТРОЙСТВО ПЛОЩАДЕЙ НЕЖИЛОГО ЗДАНИЯ, КВ.М.

Таблица 6

Наименование	Водопроем	Отопление										Газоснабжение	Электроснабжение	Ванн (душ)	Мультирум								
		печное	печное газовое	от центрального				от ТЭЦ	от АГВ	от групповой котельной	иное					Канализация		от центрального	от колонок	от сжиженного газа	сетевое		
				на тверд. топл.	на жидк. топл.	на газе топл.	на газе топл.									на тверд. топл.	на жидк. топл.					на газе топл.	местная
1	2	3	4	5	6	7	8	9	10	11	12	13	14	15	16	17	18	19	20	21	22	23	
Итого по зданию	173							173						173				173	173	173			
Итого по нормируемой	171							171						171				171	171	171			
Итого по площади (квартир)																							
Итого по площади																							

Подпись исполнителя

7. ТЕХНИЧЕСКОЕ ОПИСАНИЕ КОНСТРУКТИВНЫХ ЭЛЕМЕНТОВ И ИНЖЕНЕРНОГО ОБОРУДОВАНИЯ

Таблица 7

№ п/п	Наименование конструктивных элементов и инженерного оборудования	Описание конструктивных элементов и инженерного оборудования (материал, конструкция, отделка и прочее)
1	2	3
1	Фундамент	<i>ленточный бетонный</i>
2	Наружные стены	<i>кирпичные</i>
3	Внутренние стены	<i>кирпичные</i>
4	Перегородки	<i>кирпичные</i>
5	Перекрытия:	
5.1	чердачные	<i>ж/б плиты</i>
5.2	междуэтажные	<i>ж/б плиты</i>
5.3	подвальные	<i>нет</i>
6	Крыша	<i>мягкая рулонная</i>
7	Полы	<i>бетонные, плитка</i>
8	Проемы оконные	<i>деревянные</i>
9	Проемы дверные	<i>деревянные филенчатые</i>
10	Отделочные работы:	
10.1	наружная отделка цоколя	<i>нет сведений</i>
10.2	наружная отделка стен	<i>кирпич</i>
10.3	внутренняя отделка	<i>штукатурено, окрашено</i>
11	Инженерное оборудование:	
11.1	отопление	<i>стальные трубы</i>
11.2	водопровод	<i>стальные трубы</i>
11.3	канализация	<i>чугунные трубы</i>
11.4	электроснабжение	<i>скрытая проводка</i>
11.5	газоснабжение	<i>стальные трубы</i>
11.6	горячее водоснабжение	<i>трубы стальные</i>
11.7	ванные (души)	<i>нет</i>
11.8	напольные электроплиты	<i>нет</i>
11.9	вентиляция	<i>естественная</i>
11.10	радио	<i>нет сведений</i>
11.11	телевидение	<i>нет сведений</i>
11.12	телефон	<i>нет сведений</i>
11.13	мусоропровод	<i>нет</i>
11.14	лифты	<i>нет</i>
11.15	П	

9. ЭКОНОМИЧЕСКИЕ ХАРАКТЕРИСТИКИ НЕЖИЛОГО ЗДАНИЯ

Таблица 9

№ п/п	Вид стоимости	В ценах какого года определена стоимость	Дата определения	Стоимость, руб.
1	2	3	4	5
1				
2				
3				

Приложение: 1. поэтажные планы на 1 листах
2. ситуационный план листах